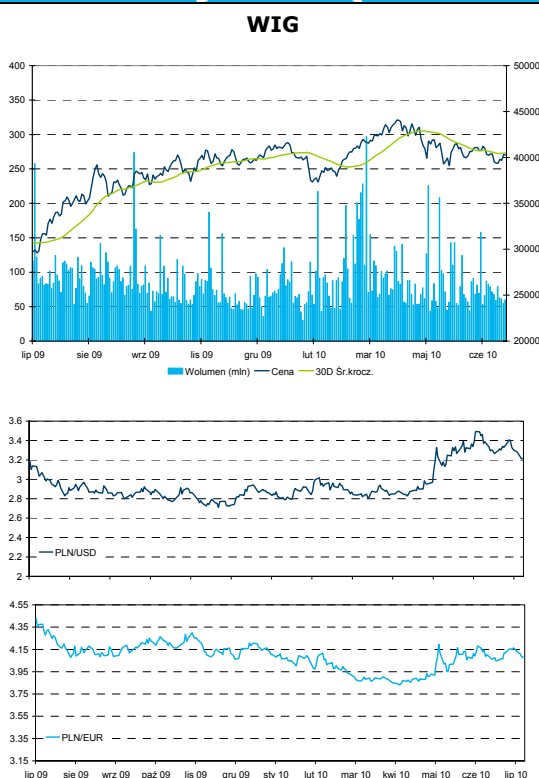


Spis treści

Przegląd informacji	3
BZ WBK: trzech inwestorów wycofało się	3
Polimex: fuzja wewnętrzna	3
Ronson: pozwolenie na budowę dla projektów Gemini i Nautica	3
Elstar Oils: sprzedaż wzrosła w czerwcu.....	4
Spółki pokrywane	5
Lista kontaktów	6

Informacje bieżące



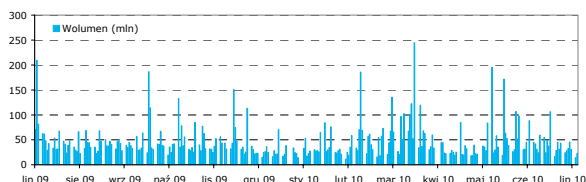
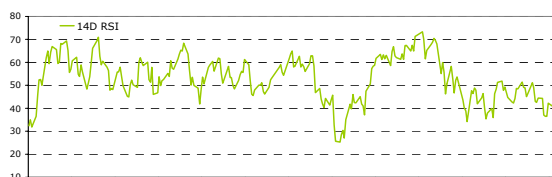
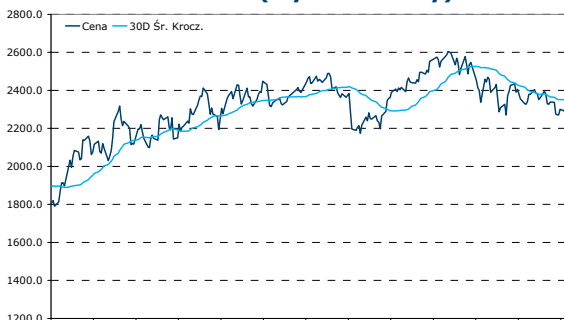
Index *	Cena	1D	1M	YTD
WIG	40,754.77	0.90%	0.3%	1.9%
WIG20	2,360.15	1.14%	-0.8%	-1.2%
MIDWIG	2,412.16	0.10%	-0.3%	-0.3%
MSCI EE	191.59	1.40%	3.4%	-8.2%
DOW JONES	10,216.27	0.18%	0.1%	-2.0%
NASDAQ	2,198.36	0.09%	-2.0%	-3.1%
S&P 500	1,078.75	0.07%	-1.2%	-3.3%
FTSE 100	5,167.02	0.66%	0.1%	-4.5%
CAC 40	3,567.66	0.37%	0.3%	-9.4%
DAX	6,077.19	0.20%	0.5%	2.0%
ISE 100	57,321.35	-0.43%	4.0%	8.5%
BUX	22,448.65	-0.64%	5.5%	5.8%
PX	1,148.70	0.08%	0.3%	2.8%
EUR	4.07	CHF	3.05	
USD	3.24	HUF	0.015	
GBP	4.86	CZK	0.161	

Surowce	Cena	1D	YTD
LME MIEDŹ 3MO (\$)	6,630.0	-1.9%	-10.1%
LME ALUMINIUM 3MO (\$)	1,971.0	-1.6%	-11.6%
Cena złota Spot \$/OZ	1,198.3	0.1%	9.2%
Cena ropy Spot	73.0	-0.7%	-5.4%

Źródło: Bloomberg

Wydarzenia najbliższego tygodnia

13/07 GUS - CPI

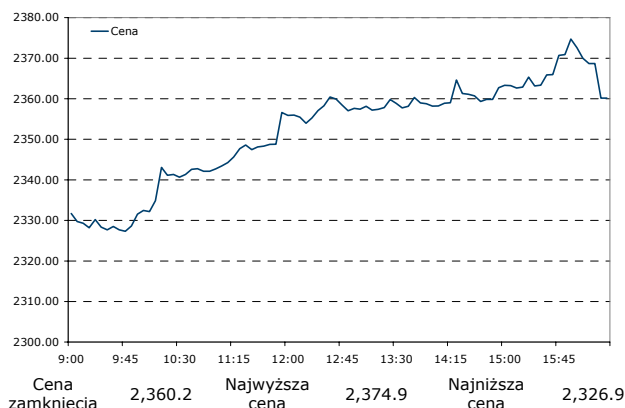
WIG20 (wykres roczny)

WIG20 (największe wzrosty dzienne):

Spółka	Zmiana %	cena
POWSZECHNY ZAKLA	3.05	372.00
GTC	2.64	22.90
POLIMEXMS	2.20	4.65
PBG	1.92	212.00
KGHM	1.88	94.70

WIG20 (największe spadki dzienne):

Spółka	Zmiana %	cena
BZWBK	-2.75	191.00
PGE	-0.47	21.20
BRE	-0.37	243.50
BIOTON	0.00	0.21
CYFRPLSAT	0.27	14.59

Źródło: Bloomberg

WIG20 (wykres dzienny)


Źródło: Bloomberg

	Stopy BC	WIBOR	Obligacje skarbowe	
Repo	3.50%	O/N	3.20%	1Y 3.33%
Lomb	5.00%	1M	3.53%	3Y 4.88%
Disc	3.75%	1Y	4.14%	10Y 5.82%

Źródło: Bloomberg

WIG20 (największe wzrosty od początku roku):

Spółka	Zmiana %	cena
POLIMEXMS	17.13	4.65
TVN	14.07	16.30
PKNORLEN	11.34	37.80
GETIN	7.67	9.54
CYFRPLSAT	7.28	14.59

WIG20 (największe spadki od początku roku):

Spółka	Zmiana %	cena
PGE	-13.47	21.20
GTC	-10.72	22.90
KGHM	-10.66	94.70
BIOTON	-8.70	0.21
ASSECPOL	-8.54	57.30

Źródło: Bloomberg

Przegląd informacji

BZ WBK: trzech inwestorów wycofało się

BZ WBK
BZW PW

Trzymaj

Według Bloomberg, UniCredit SpA, HSBC Plc i Intesa Sanpaolo wycofały się z zakupu udziałów BZ WBK. Bloomberg podał także, powołując się na niezidentyfikowane źródła, że PKO BP jest w kolejnym etapie przetargu.

Kurs akcji PLN	191.00
Wycena	200.80
Kapitalizacja m€	3,420.5
Free Float	29.6%
	EPS P/E
FY09	12.1 15.7
FY10E	14.1 13.6
FY11E	16.3 11.7

Naszym zdaniem:

Poprzednio prasa spekulowała, że 7 banków złożyło niewiążące oferty. Jednakże po wykluczeniu trzech wspomnianych wyżej na krótkiej liście powinny znajdować się PKO BP, Nordea Bank, BNP Paribas i fundusz private equity Apax Partners. Żaden z nich nie potwierdził oficjalnie tych spekulacji. Sberbank oficjalnie oznajmił, że nie bierze udziału w przetargu. Rząd irlandzki zwiększa naciski na AIB, aby do września wybrał nabywcę na udział w BZWBK i do końca roku sfinalizował transakcję. Oczekujemy neutralnego wpływu informacji na notowania banku.

michal.konarski@kbcsecurities.pl

Polimex: fuzja wewnętrzna

Polimex
PXM PW

Kupuj

W poniedziałek na NWZA akcjonariusze wyrazili zgodę na fuzję spółki z 7 spółkami zależnymi: Energomontaż Północ, Naftoremont, Zakłady Remontowe Energetyki Kraków, Zakłady Remontowe Energetyki Lublin, EPE-Rybnik and ECeRemont. Było to drugie podejście; w marcu akcjonariusze spółki odmówili głosowania na tą uchwałę, po odrzuceniu parytetu wymiany akcji dla Naftobudowy. Tym razem akcjonariusze zdecydowali się na obniżenie parytetu wymiany akcji Energomontażu Północ (1 akcja Energomontażu za 3,62 akcje Polimeksu), ale nie zgodzili się na obniżenie parytetu w przypadku Naftobudowy.

Kurs akcji PLN	4.65
Wycena	5.90
Kapitalizacja €m	533.7
Free Float	60.0%
	EPS P/E
FY09	0.35 13.5
FY10E	0.36 12.8
FY11E	0.38 12.3

Naszym zdaniem:

Informacja nie zaskoczyła rynku, jest uwzględniona i konsensusie i w naszych prognozach. Jedynym novum jest informacja, że Polimex wyemituje mniej akcji niż oczekiwano (56,6 mln, a nie 57,7 mln) ze względu na poprawkę w parytecie wymiany akcji pomiędzy Polimeksem a Energomontażem. Postrzegamy to jako mało istotną kwestię. Grzeszymy nadmiarem ostrożności i nie zakładamy znaczących oszczędności kosztowych płynących z fuzji. jednakże dostrzegamy jeszcze miejsce na zwiększenie kontroli kosztów w zreorganizowanej grupie Polimeksu.

robert.maj@kbcsecurities.pl

Ronson: pozwolenie na budowę dla projektów Gemini i Nautica

Ronson
RON PW

Kupuj

Według PAP, spółka otrzymała pozwolenie na budowę dla warszawskich inwestycji Gemini i Nautica (Ursynów). Do tej pory przedsprzedaż wyniosła 85% dla projektu Gemini (łącznie 136 lokali) i 95% dla projektu Nautica (łącznie 147 lokali).

Kurs akcji PLN	1.72
Wycena	2.07
Kapitalizacja €m	115.0
Free Float	17.5%
	EPS P/E
FY09	0.08 22.3
FY10E	0.15 11.8
FY11E	0.10 17.3

Naszym zdaniem:

Otrzymanie w lipcu pozwolenia na budowę oznacza, że Ronson będzie mógł zaksięgować przychody ze sprzedaży tych projektów dopiero w III kwartale br. W drugiej połowie czerwca spółka zasygnalizowała, że jeśli otrzyma pozwolenie na budowę w ciągu kilku dni, będzie mogła zaksięgować przychody ze sprzedaży około 20 lokali w II kwartale, co pozytywnie wpłynęłoby na poziom przychodów w tym okresie. Wydaje się prawdopodobne, że Ronson pokaże w II kw. br. niższe przychody niż rok

temu ze względu na niższy wolumen przekazanych mieszkań. Z drugiej strony, oczekujemy, że II połowa br. będzie dobra, głównie w następstwie przekazania około 190 lokali w projektach Gemini i Nautica (60% oczekiwanej liczby przekazanych mieszkań w tym okresie). W efekcie, zgodnie z naszymi szacunkami, zysk netto za 2010 rok, który prognozujemy na 39,7 mln zł, podwoiłby swoją wartość w ujęciu rok-do-roku. Informacja dotarła na rynek podczas wczorajszej sesji i kurs akcji spółki spadł tylko o 0,58%. Oczekujemy neutralnego wpływu informacji na dzisiejsze notowania Ronsona.

cezary.bernatek@kbcsecurities.pl

Elstar Oils: sprzedaż wzrosła w czerwcu

Elstar Oils
ELS PW

Trzymaj

Przychody spółki na działalności podstawowej (bez sprzedaży rzepaku i produkcji biodiesla) wyniosły w czerwcu 52,9 mln zł (+9,5% m/m i +8,0% r/r).

Kurs akcji PLN	6.17	
Wycena	8.64	
Kapitalizacja €m	73.0	
Free Float	50.0%	
	EPS	P/E
FY09	0.41	15.2
FY10E	0.56	11.1
FY11E	0.74	8.3

Naszym zdaniem:

Informacja dotarła na rynek podczas wczorajszej sesji, zatem dzisiejsza reakcja rynku będzie osłabiona. Oceniamy informację jako pozytywną przed publikacją wyników za I półrocze br. W kwietniu i maju spółka zanotowała przeciętne wyniki.

robert.maj@kbcsecurities.pl

Spółki pokrywane

Spółka	Ticker	Rekomendacja	Cena	Wycena	Potencjał wzrostu (%)	C/Z 10E	C/Z 11E
Agora	AGO PW	Kupuj	22.75	27.50	20.9	30.2	15.6
Amrest	EAT PW	Kupuj	71.00	79.50	12.0	23.8	17.1
Asseco	ACP PW	Kupuj	57.85	68.00	17.5	11.6	10.8
Asseco SL	ACS PW	Kupuj	21.90	30.00	37.0	12.4	9.2
Bank Millennium	MIL PW	Trzymaj	4.63	4.80	3.7	19.3	12.1
Bank Pekao	PEO PW	Sprzedaj	157.00	139.00	-11.5	15.9	13.8
Bioton	BIO PW	Sprzedaj	0.21	0.16	-23.8	14.9	15.6
BRE Bank	BRE PW	Kupuj	246.00	253.40	3.0	15.6	12.3
Budimex	BDX PW	Trzymaj	89.60	91.42	2.0	12.3	13.4
BZ WBK	BZW PW	Trzymaj	191.00	200.80	5.1	13.6	11.7
Cersanit	CST PW	Trzymaj	13.10	13.86	5.8	10.3	10.4
Cinema City	CCI PW	Kupuj	41.00	41.00	0.0	18.6	17.6
Comarch	CMR PW	Trzymaj	80.20	95.00	18.5	16.1	13.0
Comp	CMP PW	Kupuj	68.30	75.00	9.8	11.7	10.4
Cyfrowy Polsat	CPS PW	Trzymaj	14.65	18.00	22.9	11.3	9.4
Dom Development	DOM PW	Sprzedaj	45.27	46.15	1.9	22.3	13.0
Echo Investment	ECH PW	Kupuj	4.30	5.24	21.9	11.2	10.0
Elstar Oils	ELS PW	Trzymaj	6.11	8.64	41.4	10.9	8.2
Emperia	EMP PW	Kupuj	81.50	90.00	10.4	15.5	12.9
Empik M & F	EMF PW	Trzymaj	18.10	18.00	-0.6	21.7	15.5
Eurocash	EUR PW	Trzymaj	22.80	21.50	-5.7	23.6	19.0
Getin Holding	GTN PW	Kupuj	9.52	11.78	23.7	20.7	9.4
Grupa Lotos	LTS PW	Kupuj	30.35	38.90	28.2	7.0	5.4
GTC	GTC PW	Kupuj	23.30	26.94	15.6	10.8	7.3
ING BSK	BSK PW	Trzymaj	787.00	773.90	-1.7	14.8	12.8
JW Construction	JWC PW	Trzymaj	16.90	16.11	-4.7	8.4	18.3
Kęty	KTY PW	Trzymaj	103.00	113.00	9.7	13.5	12.1
KGHM	KGH PW	Kupuj	95.35	115.00	20.6	8.4	8.3
LC Corp	LCC PW	Kupuj	1.47	1.89	28.6	21.8	14.3
LPP	LPP PW	Sprzedaj	1,743.00	1,540.00	-11.6	19.6	13.6
Netia	NET PW	U.R.	4.85			32.3	18.5
NG2	CCC PW	Kupuj	54.00	63.50	17.6	14.3	12.3
Nowa Gala	CNG PW	Kupuj	2.80	3.00	7.1	10.8	8.7
PBG	PBG PW	Kupuj	212.00	247.00	16.5	12.4	11.2
PGNiG	PGN PW	Kupuj	3.45	4.32	25.2	12.0	10.9
PKN Orlen	PKN PW	Trzymaj	37.94	36.00	-5.1	11.8	9.5
PKO BP	PKO PW	Kupuj	37.91	43.15	13.8	14.5	11.4
Polimex	PXM PW	Kupuj	4.65	5.90	26.9	14.6	14.0
Ronson	RON PW	Kupuj	1.72	2.07	20.3	11.8	17.3
Sygnity	SGN PW	Sprzedaj	13.07	12.00	-8.2	n.m.	n.m.
TPSA	TPS PW	U.R.	15.40			15.9	14.4
TVN	TVN PW	Trzymaj	16.38	17.00	3.8	25.2	24.8
Vistula	VST PW	Kupuj	2.58	3.40	31.8	15.2	7.9

Lista kontaktów

Analitycy

Dyrektor, Banki	Mark MacRae, CFA	+48 22 581 08 06	<i>mark.macrae@kbcsecurities.pl</i>
Banki	Marta Czajkowska-Baldyga	+48 22 581 08 09	<i>marta.czajkowska@kbcsecurities.pl</i>
	Michał Konarski	+48 22 581 08 22	<i>michal.konarski@kbcsecurities.pl</i>
Paliwa, Farmaceutyki	Peter Tordai	+36 1 483 40 46	<i>peter.tordai@kbcsecurities.hu</i>
	Barbara Jánosi	+36 1 483 40 56	<i>barbara.janosi@kbcsecurities.hu</i>
	Olena Kyrylenko	+36 1 483 40 66	<i>olena.kyrylenko@kbcsecurities.hu</i>
	Lajos Meszaros	+36 1 483 40 66	<i>lajos.meszaros@kbcsecurities.hu</i>
	Peter Csaszar	+36 1 483 40 36	<i>peter.csaszar@kbcsecurities.hu</i>
Telekomunikacja, Media, IT	Leszek Iwaszko, CFA	+48 22 581 08 08	<i>leszek.iwaszko@kbcsecurities.pl</i>
	Piotr Janik	+48 22 581 09 19	<i>piotr.janik@kbcsecurities.pl</i>
Handel Detaliczny	Kamil Szlaga	+48 22 581 08 18	<i>kamil.szlaga@kbcsecurities.pl</i>
Przemysł, Metale	Robert Maj	+48 22 581 08 24	<i>robert.maj@kbcsecurities.pl</i>
Nieruchomości	Lucian Albulescu	+40 21 40 84 219	<i>lucian.albulescu@kbcsecurities.ro</i>
	Cezary Bernatek	+48 22 581 08 20	<i>cezary.bernatek@kbcsecurities.pl</i>
Koordynator	Piotr Owdziej	+48 22 581 09 18	<i>piotr.owdziej@kbcsecurities.pl</i>
Tłumacz	Renata Kania	+48 22 581 08 23	<i>renata.kania@kbcsecurities.pl</i>

Departament Sprzedaży Detalicznej

	Urszula Kowalska	+48 22 581 07 99	<i>urszula.kowalska@kbcsecurities.pl</i>
--	------------------	------------------	--

KBC Securities NV
Havenlaan 12
Avenue du Port
1080 Brussels
Belgium
Tel.: +32 2 417 44 04
Fax: +32 2 429 47 07

KBC Securities NV Polish
Branch
Ul. Chmielna 85/87
00 – 805 Warsaw
Poland
Tel.: +48 22 581 08 00
Fax: +48 22 581 08 01

Patria Finance as
Jungmanlistopadaa 24
110 00 Praha 1
Czech Republic
Tel.: +420 221 424 111
Fax: +420 221 424 204

KBC Securities NV Hungarian
Branch
Vigadó tér 1
1051 Budapest
Hungary
Tel.: +361 483 4005
Fax: +36 1 483 4001

KBC Financial Products
140 East 45th Street
2 Grand Central Tower - 42nd Floor
NY 10017-3144 New York, US
Tel.: +1 212 845 22 89
Tel.: +1 866 917 88 88 (toll free)
Fax: +1 212 845 2100

KBC Financial Products UK Limited
111 Old Broad Street
London, UK
EC2N 1FP
Tel.: +44 20 7614 6000
Fax: +44 20 7614 6100

Niniejsze opracowanie jest przeznaczone dla Klientów KBC Securities NV Oddział w Polsce, przy czym może być ono dystrybuowane do innych osób oraz do środków masowego przekazu. Niniejsze opracowanie ani żadna jego część nie może być publikowana bądź powielana bez uprzedniej pisemnej zgody KBC Securities NV Oddział w Polsce.

Nadzór nad KBC Securities NV Oddział w Polsce sprawuje Belgijska Komisja Bankowości i Finansów oraz Polska Komisja Nadzoru Finansowego.

Data sporządzenia niniejszego opracowania jest datą jego udostępnienia do wiadomości publicznej.

Niniejsze opracowanie zostało sporządzone z zachowaniem zasad metodologicznej poprawności i obiektywizmu na podstawie ogólnodostępnych informacji, które KBC Securities NV Oddział w Polsce uważa za wiarygodne. Jednakże KBC Securities NV Oddział w Polsce nie gwarantuje dokładności ani kompletności opracowania, w szczególności w przypadku, gdyby informacje, na których oparto się przy sporządzaniu opracowania okazały się niedokładne, niekompletne lub nie w pełni odzwierciedlały stan faktyczny.

Niniejsze opracowanie wyraża stan wiedzy oraz poglądy jego autorów na dzień sporządzenia opracowania.

Osoba (osoby) sporządzające niniejszy dokument otrzymują wynagrodzenie zależne od wyników finansowych KBC Securities NV Oddział w Polsce, które zależą, między innymi, od wyniku na usługach bankowości inwestycyjnej, jednak wynagrodzenie tych osób nie jest bezpośrednio uzależnione od wyników finansowych pochodzących ze świadczenia usług bankowości inwestycyjnej, które były lub mogły być uzyskiwane przez KBC Securities NV Oddział w Polsce. KBC Securities NV Oddział w Polsce nie ponosi odpowiedzialności za skutki decyzji inwestycyjnych podjętych na podstawie niniejszego opracowania i zawartych w nim opinii inwestycyjnych.