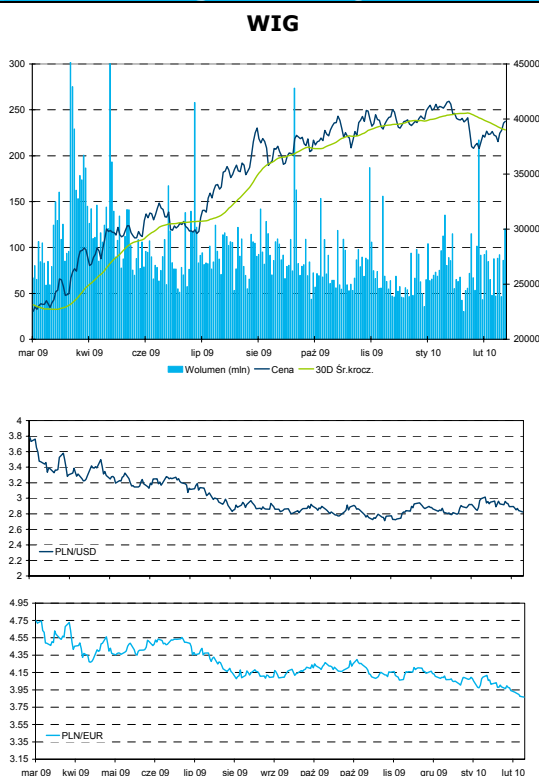


Spis treści

Przegląd informacji	3
Budimex: nowe kontrakty	3
Prognozy wyników kwartalnych	4
PBG: prognoza wyników za III kw. 2009 roku	4
Asseco Slovakia: prognoza wyników za IV kw. 2009 roku	5
Harmonogram publikacji wyników	6
Spółki pokrywane	7
Lista kontaktów	8

Informacje bieżące



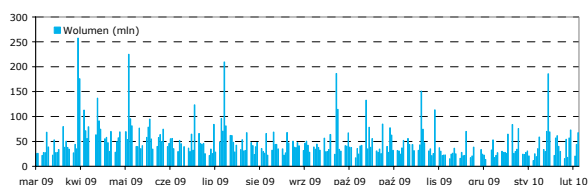
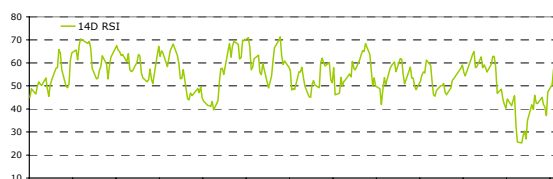
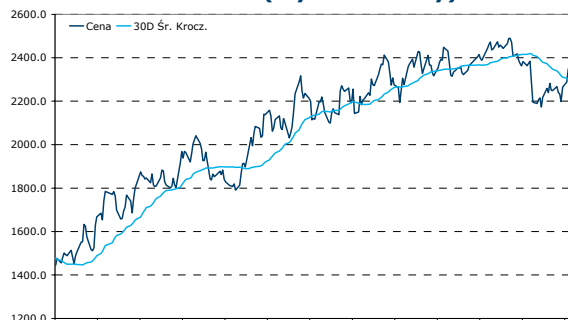
Index *	Cena	1D	1M	YTD
WIG	40,614.58	-0.07%	7.4%	1.5%
WIG20	2,406.55	-0.53%	8.1%	0.2%
MIDWIG	2,369.44	0.89%	6.8%	6.8%
MSCI EE	216.12	-0.33%	8.7%	3.2%
DOW JONES	10,552.52	0.11%	5.2%	1.3%
NASDAQ	2,332.21	0.36%	9.0%	3.2%
S&P 500	1,138.50	0.17%	6.8%	2.3%
FTSE 100	5,606.72	-0.08%	9.2%	3.5%
CAC 40	3,903.54	0.17%	7.5%	-0.7%
DAX	5,875.91	0.17%	6.3%	-1.2%
ISE 100	52,959.96	-0.63%	4.7%	0.3%
BUX	22,360.88	0.16%	8.4%	5.5%
PX	1,170.70	0.09%	3.5%	4.9%
EUR	3.87	CHF		2.65
USD	2.86	HUF		0.015
GBP	4.26	CZK		0.151

Surowce	Cena	1D	YTD
LME MIEDŹ 3MO (\$)	7,510.0	0.5%	1.8%
LME ALUMINIUM 3MO (\$)	2,258.0	1.2%	1.3%
Cena złota Spot \$/OZ	1,126.8	0.4%	2.7%
Cena ropy Spot	79.4	0.3%	2.8%

Źródło: Bloomberg

Wydarzenia najbliższego tygodnia

15/03/10 GUS - indeks cen konsumentów

WIG20 (wykres roczny)

WIG20 (największe wzrosty dzienne):

Spółka	Zmiana %	cena
BRE	3.63	237.00
CERSANIT	2.81	14.29
GTC	1.84	23.30
AGORA	1.80	25.45
KGHM	1.20	101.00

WIG20 (największe spadki dzienne):

Spółka	Zmiana %	cena
POLIMEXMS	-0.67	4.46
TVN	-0.59	16.85
GETIN	-0.52	9.65
CYFRPLSAT	-0.33	14.95
TPSA	-0.26	15.40

Źródło: Bloomberg

WIG20 (wykres dzienny)


Źródło: Bloomberg

Stopy BC

Repo	3.50%
Lomb	5.00%
Disc	3.75%

WIBOR

O/N	2.75%
1M	3.52%
1Y	4.34%

Obligacje skarbowe

1Y	3.50%
3Y	5.06%
10Y	5.94%

Źródło: Bloomberg

WIG20 (największe wzrosty od początku roku):

Spółka	Zmiana %	cena
TVN	17.91	16.85
AGORA	13.41	25.45
POLIMEXMS	12.34	4.46
CYFRPLSAT	9.93	14.95
GETIN	8.92	9.65

WIG20 (największe spadki od początku roku):

Spółka	Zmiana %	cena
BIOTON	-17.39	0.19
CERSANIT	-13.13	14.29
ASSECOPOL	-11.12	55.95
LOTOS	-10.85	28.35
GTC	-9.16	23.30

Źródło: Bloomberg

Przegląd informacji

Budimex: nowe kontrakty

Budimex	Trzymaj	Spółka poinformowała wczoraj, że podpisała kontrakt o wartości netto 97 mln zł na budowę centrum hotelowo-konferencyjnego. Realizacja ma potrwać 18 miesięcy od momentu uzyskania pozwolenia na budowę.
BDX PW		
Kurs akcji PLN	82.00	Według PAP, spółka wygrała także przetarg na budowę obwodnicy w Lubinie. Kontrakt ma wartość 68,4 mln zł, a jego realizacja powinna rozpocząć się w ciągu 14 dni od podpisania umowy, planowanego na 11 marca, i zakończy się po 24 miesiącach.
Wycena	73.86	
Kapitalizacja €m	540.3	
Free Float	60.0%	
	EPS	P/E
FY08	4.1	20.0
FY09E	7.2	11.4
FY10E	6.8	12.0

Naszym zdaniem:

Pozytywnie oceniamy oba kontrakty, chociaż oczekujemy neutralnego wpływu informacji, która dotarła na rynek podczas wczorajszej sesji, na dzisiejszy kurs Budimeksu. Oba kontrakty są już uwzględnione w naszych prognozach na 2010 i 2011 rok.

cezary.bernatek@kbcsecurities.pl

Prognozy wyników kwartalnych

PBG: prognoza wyników za III kw. 2009 roku

PBG	Kupuj	22 marca br. spółka opublikuje swoje wyniki za IV kwartał 2009 roku.
PBG PW		
Kurs akcji PLN	205.00	Prognozujemy 87,6 mln zł zysku netto (+19,1% r/r i +124,9% kw./kw.), zgodnie z konsensusem (według PAP). Poprawa jest efektem wyższych przychodów operacyjnych (tradycyjnie dobry IV kwartał, oczekiwane wysokie przychody z kontraktów dotyczących wodociągów/kanalizacji) i oczekiwanej wysokiej marży zysku brutto na sprzedaży. Oczekujemy lekko pozytywnej reakcji rynku w związku z wynikami za IV kwartał.
Wycena	245.30	
Kapitalizacja €m	756.1	
Free Float	60.0%	
	EPS	P/E
FY08	11.8	17.4
FY09E	13.8	14.9
FY10E	17.5	11.7

Oczekujemy 213,8 mln zł zysku brutto na sprzedaży (+64,8% r/r i +135,1% kw./kw.), co implikuje 17,3% marży zysku brutto na sprzedaży (18,0% i 12,9% odpowiednio w IV kw. 2008 i III kw. 2009 roku). Ze względu na oczekiwania wysokiego zysku brutto na sprzedaży prognozujemy 162,1 mln zł zysku operacyjnego (+100,7% r/r i +145,1% kw./kw.) w całym 2009 roku, 26,7% powyżej konsensusu (w górnej granicy przedziału).

PBG: prognoza wyników za IV kw. 2009 roku (mln PLN)

	4Q08	3Q09	4Q09P	r/r	kw./kw.	Konsensus	Różnica
Przychody	720,3	702,5	1 238,1	71,9%	76,2%	1 077,0	15,0%
Zysk brutto na sprzedaży	129,7	90,9	213,8	64,8%	135,1%		
EBITDA	91,5	88,0	175,7	92,1%	99,7%		
EBIT	80,8	66,1	162,1	100,7%	145,1%	128,0	26,7%
Zysk brutto	90,6	53,0	141,6	56,3%	167,3%		
Zysk netto	79,0	43,3	103,7	31,4%	139,4%		
z wył. akcj. mniejszościowych	73,5	38,9	87,6	19,1%	124,9%	87,9	-0,4%
<i>Marża zysku brutto na sprzedaży</i>	18,0%	12,9%	17,3%				
<i>Marża EBIT</i>	11,2%	9,4%	13,1%				
<i>Marża EBITDA</i>	12,7%	12,5%	14,2%				
<i>Marża netto</i>	10,2%	5,5%	7,1%				

Źródło: PBG, KBC Securities

lucian.albulescu@kbcsecurities.ro

Asseco Slovakia: prognoza wyników za IV kw. 2009 roku

Asseco SL	Kupuj	11 marca spółka opublikuje swoje wyniki za IV kw. 2009 roku.
ACS PW		Prognozujemy w IV kwartale zysk netto na 1,8 mln EUR (-67% r/r). Konsensus prognoz nie był dostępny. Zakładamy, że tak znaczne pogorszenie wyniku netto jest efektem 15% spadku rokdo-roku łącznych przychodów, słabszej struktury sprzedaży (która wpłynęła w IV kwartale na marżę operacyjną) oraz ujemnego udziału austriackiego Uniquare (prognozowana 1,5 mln EUR strata operacyjna). W rezultacie oczekujemy 2,3 mln EUR zysku operacyjnego w IV kwartale 2009 roku w porównaniu z 7,0 mln EUR rok temu. Jednakże po skorygowaniu o ujemny udział Uniquare, zakładamy 8% spadek r/r łącznych przychodów i 19% spadek zysku operacyjnego. Naszym zdaniem, oczekiwania słabszych wyników za IV kwartał zostały tylko częściowo uwzględnione w cenie akcji spółki i oczekujemy negatywnej reakcji rynku.
Kurs akcji PLN	22.00	
Wycena	30.00	
Kapitalizacja €m	22.0	
Free Float	22.7%	
EPS	P/E	
FY08	0.70	8.1
FY09E	0.43	13.1
FY10E	0.59	9.7

Asseco Slovakia: prognoza wyników za IV kw. 2009 roku

(mln EUR)	4Q08	4Q09P	Zmiana	2008	2009P	Zmiana
Sprzedaż	50.6	42.9	-15.2%	142.6	132.2	-7.3%
EBITDA	12.1	4.2	-65.5%	23.6	16.6	-29.6%
EBIT	7.0	2.3	-67.0%	17.4	10.2	-41.5%
Zysk netto	5.4	1.8	-66.8%	13.4	9.2	-31.0%
Marże						
EBITDA	23.9%	9.7%		16.6%	12.6%	
EBIT	13.9%	5.4%		12.2%	7.7%	
netto	10.7%	4.2%		9.4%	7.0%	

Źródło: Spółka, KBC Securities

piotr.janik@kbcsecurities.pl

Harmonogram publikacji wyników

Spółka	Ticker	Data publikacji
Agora	AGO PW	23 lutego
Amrest	EAT PW	1 marca
Asseco	ACP PW	19 marca
Asseco SL	ACS PW	11 marca
Bank Millennium	MIL PW	10 lutego
Bank Pekao	PEO PW	3 marca
Bioton	BIO PW	1 marca
BRE Bank	BRE PW	9 lutego
Budimex	BDX PW	24 lutego
BZ WBK	BZW PW	2 marca
Cersanit	CST PW	1 marca
Cinema City	CCI PW	15 marca
Comarch	CMR PW	1 marca
Comp	CMP PW	26 lutego
Cyfrowy Polsat	CPS PW	18 marca
Dom Development	DOM PW	15 marca
Echo Investment	ECH PW	1 marca
Elstar Oils	ELS PW	20 marca
Emperia	EMP PW	1 marca
Empik M & F	EMF PW	16 lutego
Eurocash	EUR PW	26 lutego
Getin Holding	GTN PW	8 marca
Lotos	LTS PW	23 lutego
GTC	GTC PW	26 lutego
ING BSK	BSK PW	17 lutego
JW Construction	JWC PW	17 marca
Kęty	KTY PW	11 lutego
KGHM	KGH PW	26 lutego
LC Corp	LCC PW	22 marca
LPP	LPP PW	18 lutego
Netia	NET PW	22 lutego
NG2	CCC PW	25 lutego
Nowa Gala	CNG PW	22 marca
PBG	PBG PW	22 marca
PGNiG	PGN PW	22 marca
PKN ORLEN	PKN PW	25 lutego
PKO BP	PKO PW	15 marca
Polimex	PXM PW	1 marca
Ronson	RON PW	10 marca
Sygnity	SGN PW	11 marca
TPSA	TPS PW	23 lutego
TVN	TVN PW	18 lutego
Vistula	VST PW	22 marca

Spółki pokrywane

Spółka	Ticker	Rekomendacja	Cena	Wycena	Potencjał wzrostu (%)	C/Z 09E	C/Z 10E
Agora	AGO PW	Sprzedaj	25.01	19.00	-24.0	33.7	26.8
Amrest	EAT PW	Kupuj	73.80	95.00	28.7	24.2	15.3
Asseco	ACP PW	Kupuj	57.00	76.00	33.3	10.7	10.2
Asseco SL	ACS PW	Kupuj	22.00	30.00	36.4	13.1	9.7
Bank Millennium	MIL PW	Trzymaj	4.08	3.93	-3.7	-67.0	20.9
Bank Pekao	PEO PW	Sprzedaj	168.50	135.50	-19.6	18.3	17.2
Bioton	BIO PW	Sprzedaj	0.20	0.15	-25.0	n.m.	4.1
BRE Bank	BRE PW	Trzymaj	235.00	250.10	6.4	48.9	14.8
BZ WBK	BZW PW	Kupuj	183.50	196.20	6.9	15.9	13.3
Cersanit	CST PW	Trzymaj	14.75	14.70	-0.3	n.m.	21.1
Cinema City	CCI PW	Trzymaj	36.40	33.50	-8.0	19.6	17.4
Comarch	CMR PW	Trzymaj	100.80	95.00	-5.8	31.6	20.2
Comp	CMP PW	Kupuj	66.30	75.00	13.1	14.3	11.4
Cyfrowy Polsat	CPS PW	Trzymaj	14.85	13.40	-9.8	18.0	15.3
Dom Development	DOM PW	Trzymaj	52.30	42.51	-18.7	16.2	19.4
Echo Investment	ECH PW	Kupuj	4.20	4.74	12.9	17.7	11.6
Elstar Oils	ELS PW	Kupuj	8.38	8.10	-3.3	21.0	14.3
Emperia	EMP PW	Trzymaj	78.00	81.00	3.8	17.3	15.0
Empik M & F	EMF PW	Kupuj	16.00	16.50	3.1	21.8	18.1
Eurocash	EUR PW	Kupuj	17.60	21.00	19.3	22.7	17.5
Getin Trzymajing	GTN PW	Kupuj	9.69	9.90	2.2	27.5	16.4
Grupa Lotos	LTS PW	Kupuj	28.30	32.00	13.1	4.4	6.5
GTC	GTC PW	Kupuj	22.35	24.52	9.7	-14.9	11.9
ING BSK	BSK PW	Kupuj	702.00	744.90	6.1	14.4	13.4
JW Construction	JWC PW	Kupuj	12.89	14.47	12.3	7.5	5.7
Kęty	KTY PW	Trzymaj	116.90	117.00	0.1	17.6	15.1
KGHM	KGH PW	Kupuj	101.60	110.00	8.3	8.7	9.0
LC Corp	LCC PW	Kupuj	1.64	1.84	12.2	-52.3	24.4
LPP	LPP PW	Trzymaj	1,850.50	1,855.00	0.2	31.1	16.5
Netia	NET PW	U.R.	5.00			n.m.	22.3
NG2	CCC PW	Trzymaj	55.00	53.90	-2.0	23.3	16.6
Nowa Gala	CNG PW	Kupuj	3.25	3.00	-7.7	14.3	12.5
PGNiG	PGN PW	Kupuj	3.57	4.15	16.2	28.9	12.5
PKN Orlen	PKN PW	Sprzedaj	35.60	28.20	-20.8	13.4	11.1
PKO BP	PKO PW	Trzymaj	38.15	38.10	-0.1	17.5	15.4
Ronson	RON PW	Kupuj	1.63	1.77	8.6	22.8	11.1
Sygnity	SGN PW	Sprzedaj	13.89	12.00	-13.6	n.m.	n.m.
TPSA	TPS PW	U.R.	16.25			15.3	13.4
TVN	TVN PW	Kupuj	17.00	16.50	-2.9	25.3	31.0
Vistula	VST PW	Kupuj	3.02	3.40	12.6	17.6	17.8

Lista kontaktów

Analitycy

Dyrektor, Banki	Mark MacRae, CFA	+48 22 581 08 06	<i>mark.macrae@kbcsecurities.pl</i>
Banki	Marta Czajkowska-Baldyga	+48 22 581 08 09	<i>marta.czajkowska@kbcsecurities.pl</i>
	Michał Konarski	+48 22 581 08 22	<i>micchal.konarski@kbcsecurities.pl</i>
Paliwa, Farmaceutyki	Peter Tordai	+36 1 483 40 46	<i>peter.tordai@kbcsecurities.hu</i>
	Barbara Jánosi	+36 1 483 40 56	<i>barbara.janosi@kbcsecurities.hu</i>
	Olena Kyrylenko	+36 1 483 40 66	<i>olena.kyrylenko@kbcsecurities.hu</i>
	Lajos Meszaros	+36 1 483 40 66	<i>lajos.meszaros@kbcsecurities.hu</i>
	Peter Csaszar	+36 1 483 40 36	<i>peter.csaszar@kbcsecurities.hu</i>
Telekomunikacja, Media, IT	Leszek Iwaszko, CFA	+48 22 581 08 08	<i>leszek.iwaszko@kbcsecurities.pl</i>
	Piotr Janik	+48 22 581 09 19	<i>piotr.janik@kbcsecurities.pl</i>
Handel Detaliczny	Kamil Szlaga	+48 22 581 08 18	<i>kamil.szlaga@kbcsecurities.pl</i>
Przemysł, Metale	Robert Maj	+48 22 581 08 24	<i>robert.maj@kbcsecurities.pl</i>
Nieruchomości	Lucian Albulescu	+40 21 40 84 219	<i>lucian.albulescu@kbcsecurities.ro</i>
	Cezary Bernatek	+48 22 581 08 20	<i>cezary.bernatek@kbcsecurities.pl</i>
Koordynator	Piotr Owdziej	+48 22 581 09 18	<i>piotr.owdziej@kbcsecurities.pl</i>
Tłumacz	Renata Kania	+48 22 581 08 23	<i>renata.kania@kbcsecurities.pl</i>

Departament Sprzedaży Detalicznej

	Urszula Kowalska	+48 22 581 07 99	<i>urszula.kowalska@kbcsecurities.pl</i>
--	------------------	------------------	--

KBC Securities NV
Havenlaan 12
Avenue du Port
1080 Brussels
Belgium
Tel.: +32 2 417 44 04
Fax: +32 2 429 47 07

KBC Securities NV Polish
Branch
Ul. Chmielna 85/87
00 – 805 Warsaw
Poland
Tel.: +48 22 581 08 00
Fax: +48 22 581 08 01

Patria Finance as
Jungmanlistopadaa 24
110 00 Praha 1
Czech Republic
Tel.: +420 221 424 111
Fax: +420 221 424 204

KBC Securities NV Hungarian
Branch
Vigadó tér 1
1051 Budapest
Hungary
Tel.: +361 483 4005
Fax: +36 1 483 4001

KBC Financial Products
140 East 45th Street
2 Grand Central Tower - 42nd Floor
NY 10017-3144 New York, US
Tel.: +1 212 845 22 89
Tel.: +1 866 917 88 88 (toll free)
Fax: +1 212 845 2100

KBC Financial Products UK Limited
111 Old Broad Street
London, UK
EC2N 1FP
Tel.: +44 20 7614 6000
Fax: +44 20 7614 6100

Niniejsze opracowanie jest przeznaczone dla Klientów KBC Securities NV Oddział w Polsce, przy czym może być ono dystrybuowane do innych osób oraz do środków masowego przekazu. Niniejsze opracowanie ani żadna jego część nie może być publikowana bądź powielana bez uprzedniej pisemnej zgody KBC Securities NV Oddział w Polsce.

Nadzór nad KBC Securities NV Oddział w Polsce sprawuje Belgijska Komisja Bankowości i Finansów oraz Polska Komisja Nadzoru Finansowego.

Data sporządzenia niniejszego opracowania jest datą jego udostępnienia do wiadomości publicznej.

Niniejsze opracowanie zostało sporządzone z zachowaniem zasad metodologicznej poprawności i obiektywizmu na podstawie ogólnodostępnych informacji, które KBC Securities NV Oddział w Polsce uważa za wiarygodne. Jednakże KBC Securities NV Oddział w Polsce nie gwarantuje dokładności ani kompletności opracowania, w szczególności w przypadku, gdyby informacje, na których oparto się przy sporządzaniu opracowania okazały się niedokładne, niekompletne lub nie w pełni odzwierciedlały stan faktyczny.

Niniejsze opracowanie wyraża stan wiedzy oraz poglądy jego autorów na dzień sporządzenia opracowania.

Osoba (osoby) sporządzające niniejszy dokument otrzymują wynagrodzenie zależne od wyników finansowych KBC Securities NV Oddział w Polsce, które zależą, między innymi, od wyniku na usługach bankowości inwestycyjnej, jednak wynagrodzenie tych osób nie jest bezpośrednio uzależnione od wyników finansowych pochodzących ze świadczenia usług bankowości inwestycyjnej, które były lub mogły być uzyskiwane przez KBC Securities NV Oddział w Polsce. KBC Securities NV Oddział w Polsce nie ponosi odpowiedzialności za skutki decyzji inwestycyjnych podjętych na podstawie niniejszego opracowania i zawartych w nim opinii inwestycyjnych.