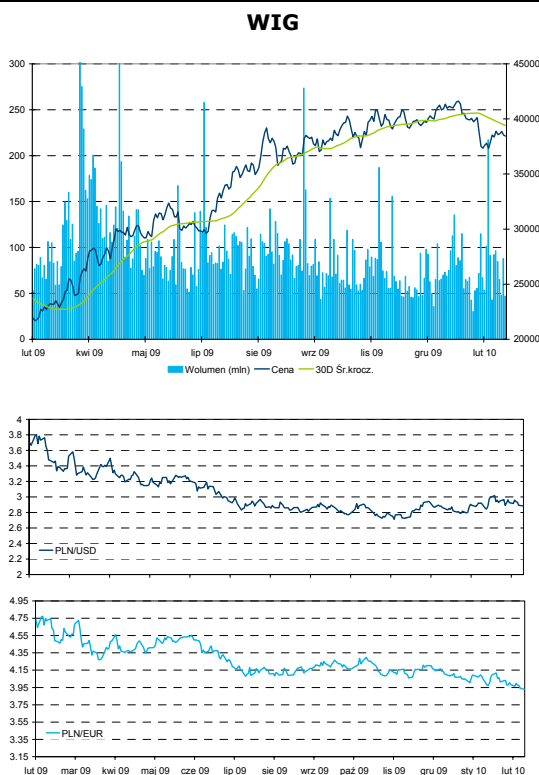


## Spis treści

<b>Przegląd informacji</b> .....	<b>3</b>
BRE Bank: sąd odrzucił apelację klientów Interbrok Investment.....	3
ING BSK: nie będzie dywidendy.....	3
Cinema City: możliwa wypłata dywidendy.....	3
<b>Harmonogram publikacji wyników</b> .....	<b>4</b>
<b>Spółki pokrywane</b> .....	<b>5</b>
<b>Lista kontaktów</b> .....	<b>6</b>

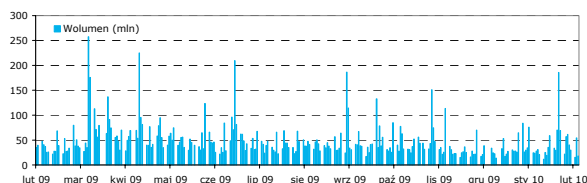
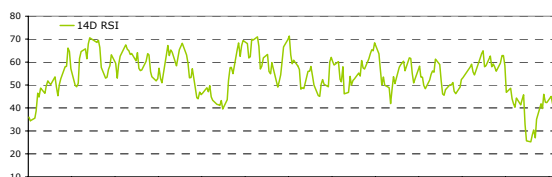
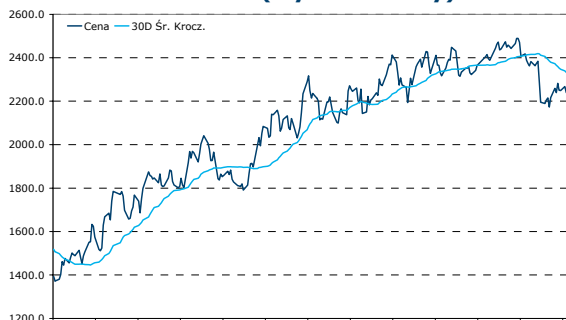
## Informacje bieżące



Index *	Cena	1D	1M	YTD
WIG	39,796.87	0.22%	6.4%	-0.3%
WIG20	2,357.54	0.17%	7.6%	-1.1%
MIDWIG	2,344.44	-0.30%	5.2%	5.2%
MSCI EE	210.02	0.13%	5.4%	0.7%
DOW JONES	10,396.76	0.46%	4.3%	0.2%
NASDAQ	2,280.68	0.51%	7.1%	1.0%
S&P 500	1,118.79	0.37%	5.3%	0.7%
FTSE 100	5,533.21	-0.11%	9.2%	2.1%
CAC 40	3,842.52	-0.37%	7.4%	-2.7%
DAX	5,817.88	-0.39%	6.6%	-2.7%
ISE 100	51,699.06	-0.50%	0.0%	-2.6%
BUX	21,474.79	0.49%	6.7%	1.7%
PX	1,149.10	-0.18%	4.8%	2.7%
EUR	3.90		CHF	2.66
USD	2.87		HUF	0.015
GBP	4.31		CZK	0.151
Surowce	Cena	1D	YTD	
LME MIEDŹ 3MO (\$)	7,398.0	-2.4%	0.3%	
LME ALUMINIUM 3MO (\$)	2,219.0	0.4%	-0.5%	
Cena złota Spot \$/OZ	1,133.1	0.1%	3.3%	
Cena ropy Spot	78.3	-0.1%	1.4%	

## Wydarzenia najbliższego tygodnia

15/03/10 GUS - indeks cen konsumentów

**WIG20 (wykres roczny)**

**WIG20 (wykres dzienny)**


Źródło: Bloomberg

**Stopy BC**

Repo	3.50%
Lomb	5.00%
Disc	3.75%

**WIBOR**

O/N	2.94%
1M	3.52%
1Y	4.34%

**Obligacje skarbowe**

1Y	3.50%
3Y	5.07%
10Y	6.07%

Źródło: Bloomberg

**WIG20 (największe wzrosty dzienne):**

Spółka	Zmiana %	cena
BIOTON	10.53	0.21
TPSA	2.53	15.79
PEKAO	0.91	165.50
PKOBP	0.80	38.00
PKNORLEN	0.29	34.60

**WIG20 (największe spadki dzienne):**

Spółka	Zmiana %	cena
CEZ AS	-1.78	132.60
BRE	-1.35	233.80
GTC	-1.29	23.00
LOTOS	-1.23	28.00
PBG	-1.15	205.40

Źródło: Bloomberg

**WIG20 (największe wzrosty od początku roku):**

Spółka	Zmiana %	cena
TVN	17.00	16.72
AGORA	13.15	25.39
POLIMEXMS	12.59	4.47
CYFRPLSAT	9.56	14.90
GETIN	8.92	9.65

**WIG20 (największe spadki od początku roku):**

Spółka	Zmiana %	cena
CERSANIT	-13.37	14.25
LOTOS	-11.95	28.00
ASSECOPOL	-11.83	55.50
GTC	-10.33	23.00
BRE	-10.08	233.80

Źródło: Bloomberg

## Przegląd informacji

### **BRE Bank** Trzymaj

BRE PW

Kurs akcji PLN	233.80
Wycena	250.10
Kapitalizacja €m	1,769.9
Free Float	30.2%
	EPS P/E
FY08	29.1 8.0
FY09E	4.8 48.7
FY10E	15.9 14.7

### **BRE Bank: sąd odrzucił apelację klientów Interbrok Investment**

Według Parkietu, są apelacyjny podtrzymał wyrok, że BRE Bank nie ponosi odpowiedzialności za straty klientów upadłej spółki doradztwa finansowego Interbrok Investment, która została oskarżona o finansowe oszustwa.

#### **Naszym zdaniem:**

Zgodnie z rocznym raportem banku, żądania odszkodowania zgłoszone przez 85 klientów Interbrok Investment mogą przekroczyć 195 mln zł, a łączna liczba poszkodowanych jest szacowana na 940. Ponadto bank otrzymał 8 pozwów od byłych klientów Interbrok Investment, którzy żądają odszkodowania łącznie w wysokości 0,8 mln zł, z zastrzeżeniem, że żądania mogą wzrosnąć do 5,95 mln zł. Bank nie utworzył rezerw na potencjalną wypłatę odszkodowań. Oczekujemy neutralnego wpływu informacji na notowania banku.

marta.czajkowska@kbcsecurities.pl

### **ING BSK** Kupuj

BSK PW

Kurs akcji PLN	671.00
Wycena	744.90
Kapitalizacja €m	2,238.2
Free Float	25.0%
	EPS P/E
FY08	34.2 19.6
FY09E	48.8 13.7
FY10E	52.3 12.8

### **ING BSK: nie będzie dywidendy**

Zarząd Banku zarekomendował niewypłacanie dywidendy z zysku netto za 2009 rok.

#### **Naszym zdaniem:**

Jest to negatywna wiadomość. Oczekiwaliśmy od banku, którego współczynnik adekwatności kapitałowej w 2009 roku wyniósł 12%, wskaźnika wypłaty dywidendy co najmniej rzędu 30% (13,7 zł dywidendy na akcję), podobnie do konsensusu. W przeszłości mniejszościowi akcjonariusze banku domagali się aktywnie wypłaty dywidendy i w 2007 roku doprowadzili do wypłaty dywidendy. Informacja dotarła na rynek podczas wczorajszej sesji i dzisiaj oczekujemy jej osłabionego wpływu na notowania ING BSK. Jednak spodziewamy się, że negatywnie wpłynie na sentyment inwestorów w dłuższym okresie.

marta.czajkowska@kbcsecurities.pl

### **Cinema City** Trzymaj

CCI PW

Kurs akcji PLN	36.00
Wycena	21.00
Kapitalizacja €m	375.9
Free Float	36.0%
	EPS P/E
FY08	0.35 26.6
FY09E	0.44 21.0
FY10E	0.35 26.1

### **Cinema City: możliwa wypłata dywidendy**

W wywiadzie dla Reutera, wiceprezes spółki oznajmił, że nie jest wykluczona wypłata dywidendy z zysku za 2009 rok, jednakże dopiero po zakończeniu sprzedaży bułgarskich aktywów nieruchomościowych zarząd zdecyduje o przeznaczeniu środków pozyskanych z tej transakcji. Według wiceprezesa, początek br. był bardzo dobry pod względem frekwencji (pozytywny efekt rozpowszechniania Avataru). Cinema City zamierza w br. uruchomić około 100 sal telewizyjnych.

#### **Naszym zdaniem:**

Wczoraj uczestniczyliśmy w spotkaniu ze spółką i uważamy, że przy podejmowaniu decyzji o wypłacie dywidendy spółka przede wszystkim weźmie pod uwagę perspektywy dalszego wzrostu. Przejęcie spółki Helios w Polsce może być utrudnione ze względu na regulacje antymonopolowe. Spółka może rozglądać się za potencjalnymi obiektami przejęcia w Czechach. Uważamy, że bardziej prawdopodobnym kierunkiem ekspansji jest Europa Zachodnia niż Wschodnia

leszek.iwaszko@kbcsecurities.pl

## Harmonogram publikacji wyników

Spółka	Ticker	Data publikacji
Agora	AGO PW	23 lutego
Amrest	EAT PW	1 marca
Asseco	ACP PW	19 marca
Asseco SL	ACS PW	11 marca
Bank Millennium	MIL PW	10 lutego
Bank Pekao	PEO PW	3 marca
Bioton	BIO PW	1 marca
BRE Bank	BRE PW	9 lutego
Budimex	BDX PW	24 lutego
BZ WBK	BZW PW	2 marca
Cersanit	CST PW	1 marca
Cinema City	CCI PW	15 marca
Comarch	CMR PW	1 marca
Comp	CMP PW	26 lutego
Cyfrowy Polsat	CPS PW	18 marca
Dom Development	DOM PW	15 marca
Echo Investment	ECH PW	1 marca
Elstar Oils	ELS PW	20 marca
Emperia	EMP PW	1 marca
Empik M & F	EMF PW	16 lutego
Eurocash	EUR PW	26 lutego
Getin Holding	GTN PW	18 marca
Lotos	LTS PW	23 lutego
GTC	GTC PW	26 lutego
ING BSK	BSK PW	17 lutego
JW Construction	JWC PW	17 marca
Kęty	KTY PW	11 lutego
KGHM	KGH PW	26 lutego
LC Corp	LCC PW	22 marca
LPP	LPP PW	18 lutego
Netia	NET PW	22 lutego
NG2	CCC PW	25 lutego
Nowa Gala	CNG PW	22 marca
PBG	PBG PW	22 marca
PGNiG	PGN PW	22 marca
PKN ORLEN	PKN PW	25 lutego
PKO BP	PKO PW	15 marca
Polimex	PXM PW	1 marca
Ronson	RON PW	10 marca
Sygnity	SGN PW	11 marca
TPSA	TPS PW	23 lutego
TVN	TVN PW	18 lutego
Vistula	VST PW	22 marca

## Spółki pokrywane

Spółka	Ticker	Rekomendacja	Cena	Wycena	Potencjał wzrostu (%)	C/Z 09E	C/Z 10E
Agora	AGO PW	Sprzedaj	25.39	19.00	-25.2	34.2	27.2
Amrest	EAT PW	Kupuj	72.50	95.00	31.0	23.7	15.0
Asseco	ACP PW	Kupuj	55.50	76.00	36.9	10.4	10.0
Asseco SL	ACS PW	Kupuj	21.99	30.00	36.4	13.0	9.6
Bank Millennium	MIL PW	Trzymaj	4.05	3.93	-3.0	-66.5	20.8
Bank Pekao	PEO PW	Sprzedaj	165.50	135.50	-18.1	18.0	16.9
Bioton	BIO PW	Sprzedaj	0.21	0.15	-28.6	n.m.	4.3
BRE Bank	BRE PW	Trzymaj	233.80	250.10	7.0	48.7	14.7
BZ WBK	BZW PW	Kupuj	180.00	196.20	9.0	15.6	13.0
Cersanit	CST PW	Trzymaj	14.25	14.70	3.2	n.m.	20.4
Cinema City	CCI PW	Trzymaj	36.00	21.00	-41.7	21.0	26.1
Comarch	CMR PW	Trzymaj	102.20	95.00	-7.0	32.1	20.5
Comp	CMP PW	Kupuj	67.50	75.00	11.1	14.5	11.6
Cyfrowy Polsat	CPS PW	Trzymaj	14.90	13.40	-10.1	18.1	15.4
Dom Development	DOM PW	Trzymaj	51.00	42.51	-16.6	15.8	19.0
Echo Investment	ECH PW	Kupuj	4.06	4.74	16.7	17.1	11.2
Elstar Oils	ELS PW	Kupuj	7.95	8.10	1.9	20.0	13.6
Emperia	EMP PW	Trzymaj	75.90	81.00	6.7	16.8	14.6
Empik M & F	EMF PW	Kupuj	14.90	16.50	10.7	20.3	16.8
Eurocash	EUR PW	Kupuj	16.90	21.00	24.3	21.8	16.8
Getin Holding	GTN PW	Kupuj	9.65	9.90	2.6	27.3	16.3
Grupa Lotos	LTS PW	Kupuj	28.00	32.00	14.3	4.4	6.4
GTC	GTC PW	Kupuj	23.00	24.52	6.6	-15.2	12.2
ING BSK	BSK PW	Kupuj	671.00	744.90	11.0	13.7	12.8
JW Construction	JWC PW	Kupuj	11.97	14.47	20.9	6.9	5.3
Kęty	KTY PW	Trzymaj	115.00	117.00	1.7	17.3	14.9
KGHM	KGH PW	Kupuj	100.10	110.00	9.9	7.8	8.9
LC Corp	LCC PW	Kupuj	1.68	1.84	9.5	-53.6	25.0
LPP	LPP PW	Trzymaj	1,859.00	1,855.00	-0.2	31.2	16.6
Netia	NET PW	U.R.	4.92			n.m.	22.0
NG2	CCC PW	Trzymaj	54.45	53.90	-1.0	23.1	16.4
Nowa Gala	CNG PW	Kupuj	3.17	3.00	-5.4	13.9	12.2
PGNiG	PGN PW	Kupuj	3.55	4.15	16.9	28.8	12.4
PKN Orlen	PKN PW	Sprzedaj	34.60	28.20	-18.5	13.1	10.8
PKO BP	PKO PW	Trzymaj	38.00	38.10	0.3	17.4	15.3
Ronson	RON PW	Kupuj	1.58	1.77	12.0	22.1	10.7
Sygnity	SGN PW	Sprzedaj	13.81	12.00	-13.1	n.m.	n.m.
TPSA	TPS PW	U.R.	15.79			14.9	13.0
TVN	TVN PW	Kupuj	16.72	16.50	-1.3	24.9	30.5
Vistula	VST PW	Kupuj	2.79	3.40	21.9	16.3	16.4

## Lista kontaktów

### Analitycy

<b>Dyrektor, Banki</b>	Mark MacRae, CFA	+48 22 581 08 06	<i>mark.macrae@kbcsecurities.pl</i>
<b>Banki</b>	Marta Czajkowska-Baldyga	+48 22 581 08 09	<i>marta.czajkowska@kbcsecurities.pl</i>
	Michał Konarski	+48 22 581 08 22	<i>michal.konarski@kbcsecurities.pl</i>
<b>Paliwa, Farmaceutyki</b>	Peter Tordai	+36 1 483 40 46	<i>peter.tordai@kbcsecurities.hu</i>
	Barbara Jánosi	+36 1 483 40 56	<i>barbara.janosi@kbcsecurities.hu</i>
	Olena Kyrylenko	+36 1 483 40 66	<i>olena.kyrylenko@kbcsecurities.hu</i>
	Lajos Meszaros	+36 1 483 40 66	<i>lajos.meszaros@kbcsecurities.hu</i>
	Peter Csaszar	+36 1 483 40 36	<i>peter.csaszar@kbcsecurities.hu</i>
<b>Telekomunikacja, Media, IT</b>	Leszek Iwaszko, CFA	+48 22 581 08 08	<i>leszek.iwaszko@kbcsecurities.pl</i>
	Piotr Janik	+48 22 581 09 19	<i>piotr.janik@kbcsecurities.pl</i>
<b>Handel Detaliczny</b>	Kamil Szlaga	+48 22 581 08 18	<i>kamil.szlaga@kbcsecurities.pl</i>
<b>Przemysł, Metale</b>	Robert Maj	+48 22 581 08 24	<i>robert.maj@kbcsecurities.pl</i>
<b>Nieruchomości</b>	Lucian Albulescu	+40 21 40 84 219	<i>lucian.albulescu@kbcsecurities.ro</i>
	Cezary Bernatek	+48 22 581 08 20	<i>cezary.bernatek@kbcsecurities.pl</i>
<b>Koordynator</b>	Piotr Owdziej	+48 22 581 09 18	<i>piotr.owdziej@kbcsecurities.pl</i>
<b>Tłumacz</b>	Renata Kania	+48 22 581 08 23	<i>renata.kania@kbcsecurities.pl</i>

### Departament Sprzedaży Detalicznej

	Urszula Kowalska	+48 22 581 07 99	<i>urszula.kowalska@kbcsecurities.pl</i>
--	------------------	------------------	--

KBC Securities NV  
Havenlaan 12  
Avenue du Port  
1080 Brussels  
Belgium  
Tel.: +32 2 417 44 04  
Fax: +32 2 429 47 07

KBC Securities NV Polish  
Branch  
Ul. Chmielna 85/87  
00 – 805 Warsaw  
Poland  
Tel.: +48 22 581 08 00  
Fax: +48 22 581 08 01

Patria Finance as  
Jungmanlistopadaa 24  
110 00 Praha 1  
Czech Republic  
Tel.: +420 221 424 111  
Fax: +420 221 424 204

KBC Securities NV Hungarian  
Branch  
Vigadó tér 1  
1051 Budapest  
Hungary  
Tel.: +361 483 4005  
Fax: +36 1 483 4001

KBC Financial Products  
140 East 45th Street  
2 Grand Central Tower - 42nd Floor  
NY 10017-3144 New York, US  
Tel.: +1 212 845 22 89  
Tel.: +1 866 917 88 88 (toll free)  
Fax: +1 212 845 2100

KBC Financial Products UK Limited  
111 Old Broad Street  
London, UK  
EC2N 1FP  
Tel.: +44 20 7614 6000  
Fax: +44 20 7614 6100

Niniejsze opracowanie jest przeznaczone dla Klientów KBC Securities NV Oddział w Polsce, przy czym może być ono dystrybuowane do innych osób oraz do środków masowego przekazu. Niniejsze opracowanie ani żadna jego część nie może być publikowana bądź powielana bez uprzedniej pisemnej zgody KBC Securities NV Oddział w Polsce.

Nadzór nad KBC Securities NV Oddział w Polsce sprawuje Belgijska Komisja Bankowości i Finansów oraz Polska Komisja Nadzoru Finansowego.

Data sporządzenia niniejszego opracowania jest datą jego udostępnienia do wiadomości publicznej.

Niniejsze opracowanie zostało sporządzone z zachowaniem zasad metodologicznej poprawności i obiektywizmu na podstawie ogólnodostępnych informacji, które KBC Securities NV Oddział w Polsce uważa za wiarygodne. Jednakże KBC Securities NV Oddział w Polsce nie gwarantuje dokładności ani kompletności opracowania, w szczególności w przypadku, gdyby informacje, na których oparto się przy sporządzaniu opracowania okazały się niedokładne, niekompletne lub nie w pełni odzwierciedlały stan faktyczny.

Niniejsze opracowanie wyraża stan wiedzy oraz poglądy jego autorów na dzień sporządzenia opracowania.

Osoba (osoby) sporządzające niniejszy dokument otrzymują wynagrodzenie zależne od wyników finansowych KBC Securities NV Oddział w Polsce, które zależą, między innymi, od wyniku na usługach bankowości inwestycyjnej, jednak wynagrodzenie tych osób nie jest bezpośrednio uzależnione od wyników finansowych pochodzących ze świadczenia usług bankowości inwestycyjnej, które były lub mogły być uzyskiwane przez KBC Securities NV Oddział w Polsce. KBC Securities NV Oddział w Polsce nie ponosi odpowiedzialności za skutki decyzji inwestycyjnych podjętych na podstawie niniejszego opracowania i zawartych w nim opinii inwestycyjnych.