

## Analiza Techniczna

### Rynek kontraktów terminowych - FW20U10 (26.08.2010)

Strategia	Pozycja	Prognoza ruchu	Target 1	Target 2	Stop loss1	Stop loss2	Komentarz
Ultraagresywna	Krótką	Spadek	2389	2355	2426	2440	Cena podąża w dół.
Agresywna	Krótką	Spadek - > t. boczny?	2355	2326	2440	2477	Cena pozostaje w t. bocznym.

Nazwa	Wartość	Wartość	Wartość	Wartość	Wartość	Wartość	Wartość
Opór	2426	2454	2472	2501	2511	2523	2567
Wsparcie	2380 - 89	2355	2312	2255			
Ostatnie zamknięcie							2409

#### Opis:

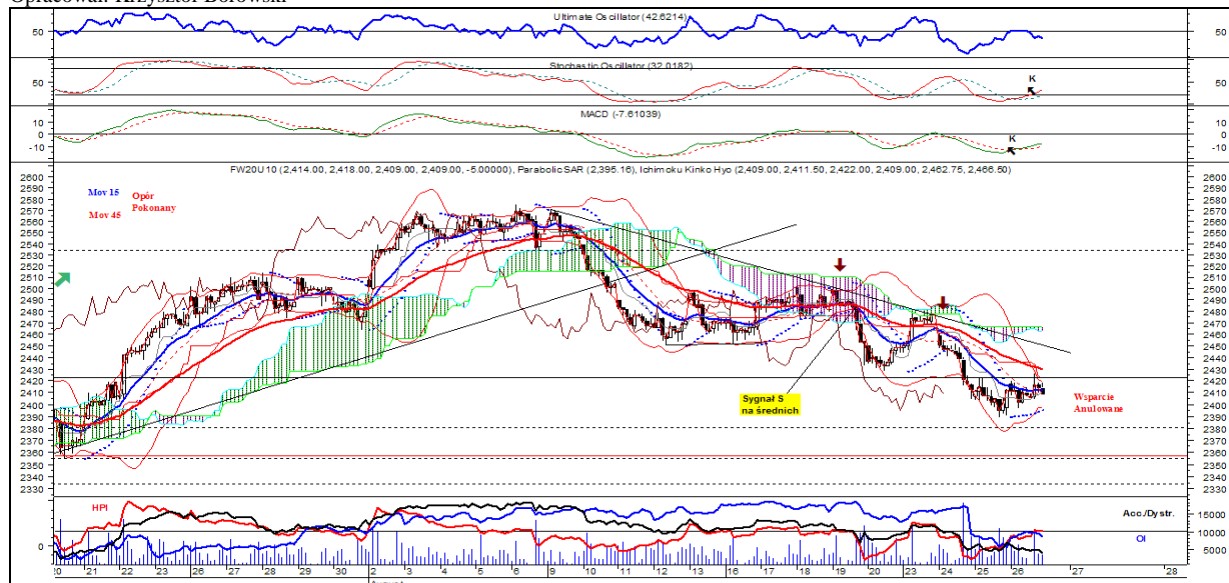
W **układzie godzinowym** cena podąża w dół – po dotarciu do poziomu wsparcia pochodzącego od wcześniejszego dna – 2389 pkt. odbiła się w górę, co należy na razie traktować jako korektę wzrostową. Cena na chwilę przełamała opór na 2423 pkt, po czym powróciła poniżej. Dopiero trwały powrót ponad ten opór otworzyłyby drogę ku nowym maksimum. W układzie średnich 15 i 45 godz. obowiązuje wskazanie sprzedaży – zmalała nieco odległość między średnimi. Cena pozostaje także poniżej warstwy chmury w technice Ichimoku, a sam układ chmury jest pesymistyczny. Na MACD, Parabolic i Stochastic pojawiły się wskazania kupna. MACD pozostaje poniżej linii zero w paśmie wyprzedania (Stochastic – wybił się w górę z pasma wyprzedania). Z pasma wykupienia w górę wybił się RSI – sygnał kupna na swojej średniej ruchomej. ROC dotarł do linii zero i tutaj zatrzymał się. Sygnał sprzedaży pojawił się na 1% kagi.

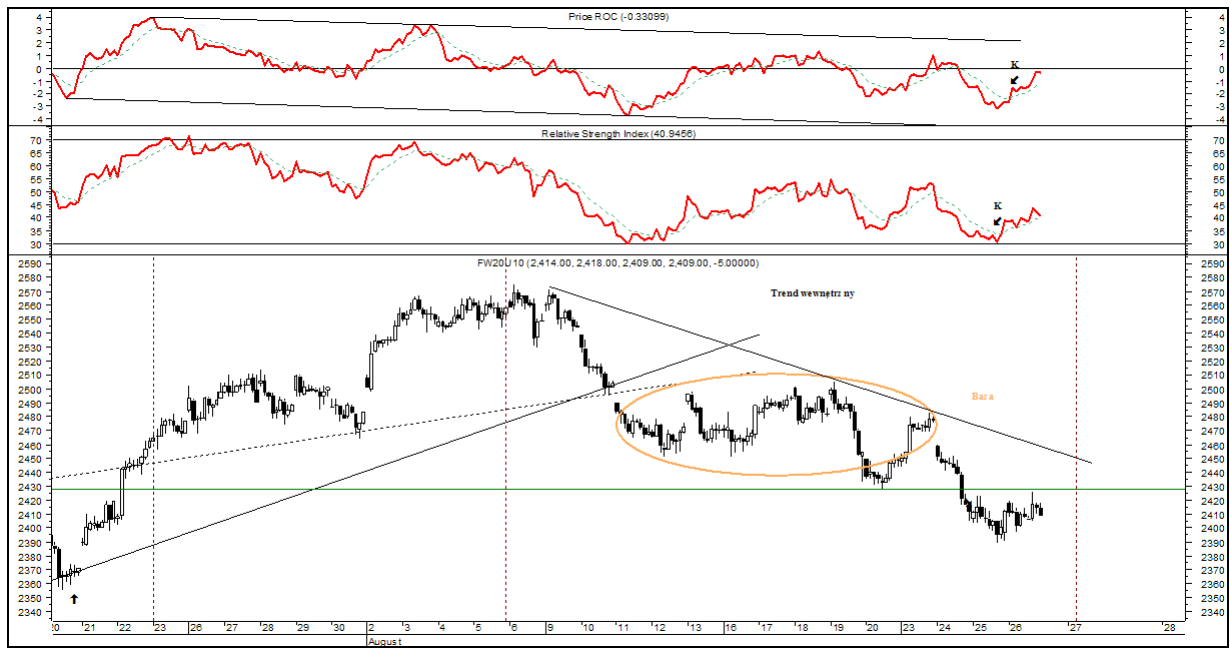
W **układzie dziennym** cena po wybiściu w dół poniżej wsparcia 2423 pkt wczoraj utworzyła drugą już szpulkę ponownie zderzając się cieniem górnym z tym zatrzymaniem. Szpulce nie tworzył duży wolumen obrotów. Sama szpulka sygnalizuje równowagę rynku na obecnym poziomie – i jest to równowaga bardziej trwała niż w przypadku świecy wysokiej fali. Równowaga ma miejsce na poziomie 50% zniesienia ostatniej fali wzrostowej. Cena pozostaje poniżej średniej ruchomej 13 sesyjnej – średnia wyraźnie podąża w dół. Na MACD, Stochastic wolny i szybki, CCI, RSI i Parabolic utrzymują się wskazania sprzedaży. MACD przełamuje linię zero. RSI odbił się od swojej średniej w dół i zbliża się do pasma wyprzedania, podobnie jak CCI. Sygnał likwidacji pozycji długiej ma miejsce na DI(+) / DI(-). W układzie średnich 15 i 45 sesyjnych obowiązuje wskazanie kupna, a cena wybiła się poniżej średniej 45 sesyjnej – odległość między średnimi zmalała. Williams %R balansuje w pobliżu pasma wyprzedania. Zig Zag zakreślił w dół, a na 1% kagi obowiązuje wskazanie sprzedaży.

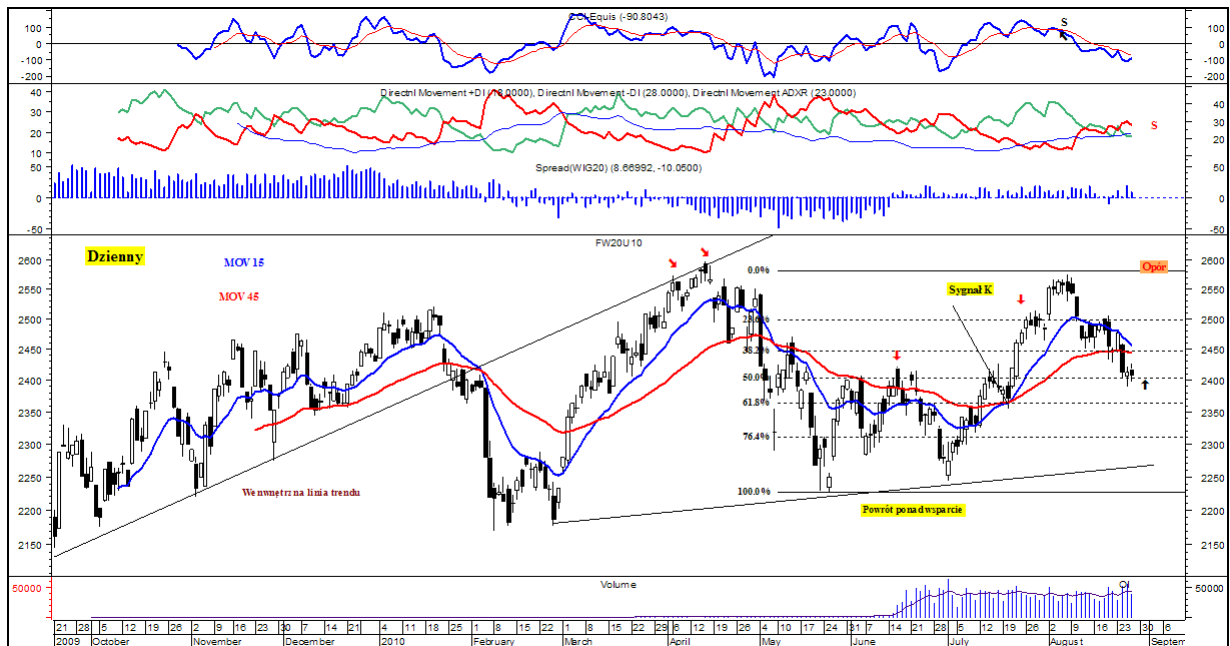
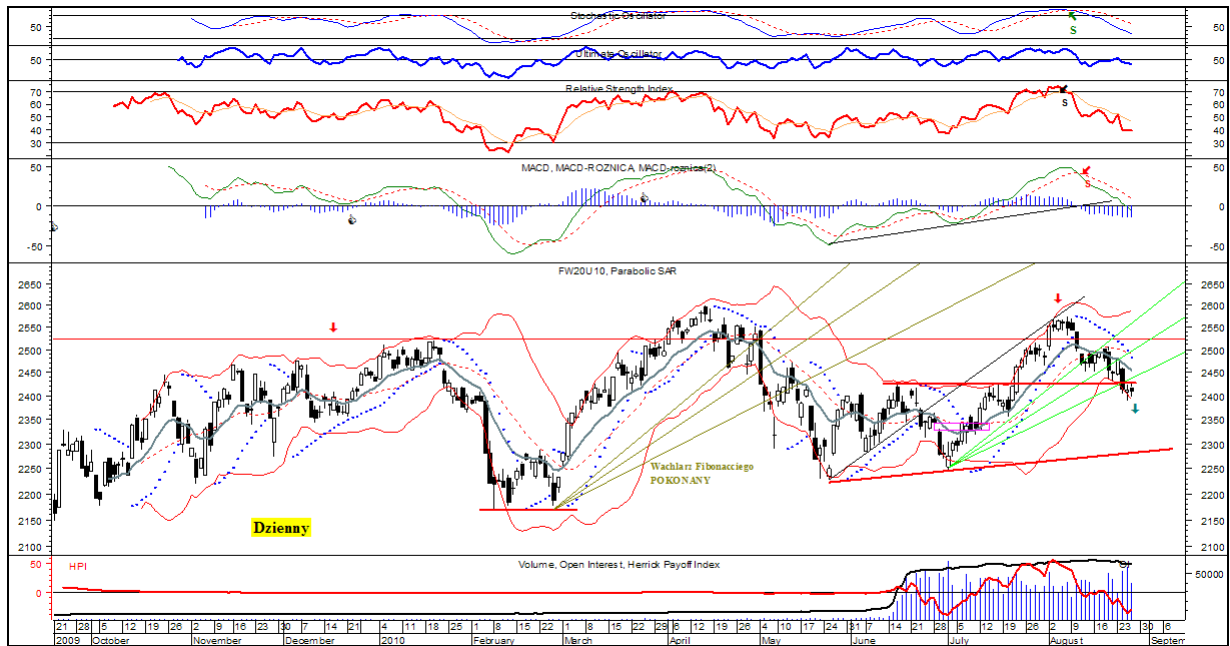
**Podsumowanie:** Poszukiwanie poziomu równowagi po wybiściu w dół.

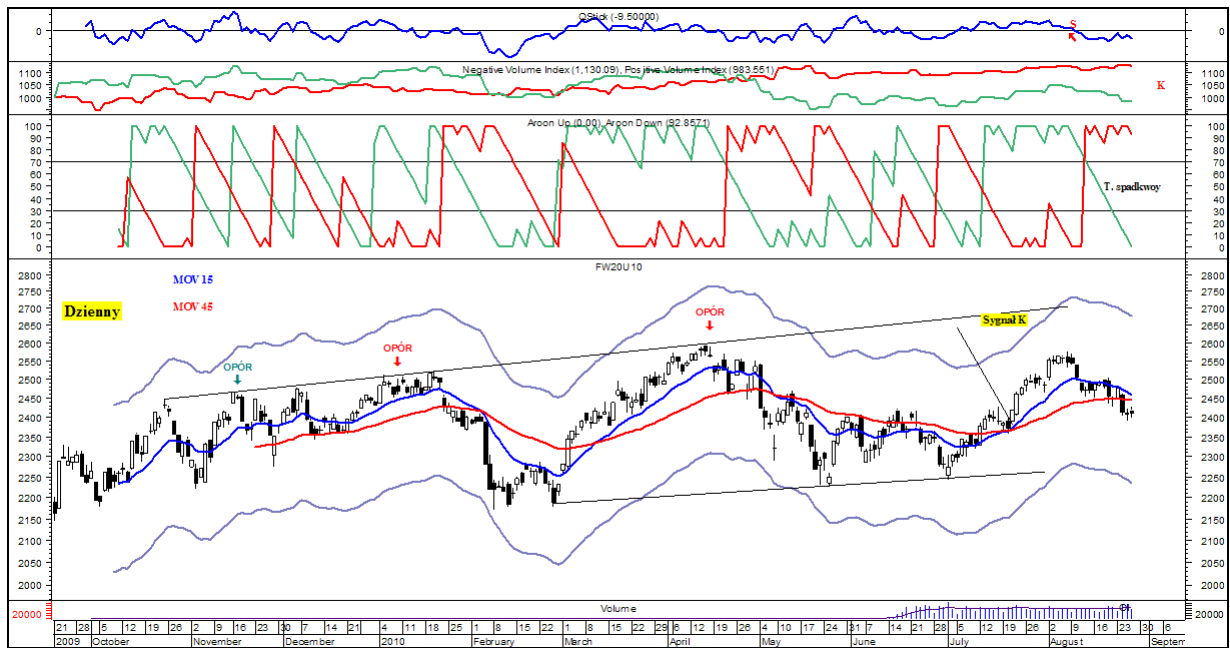
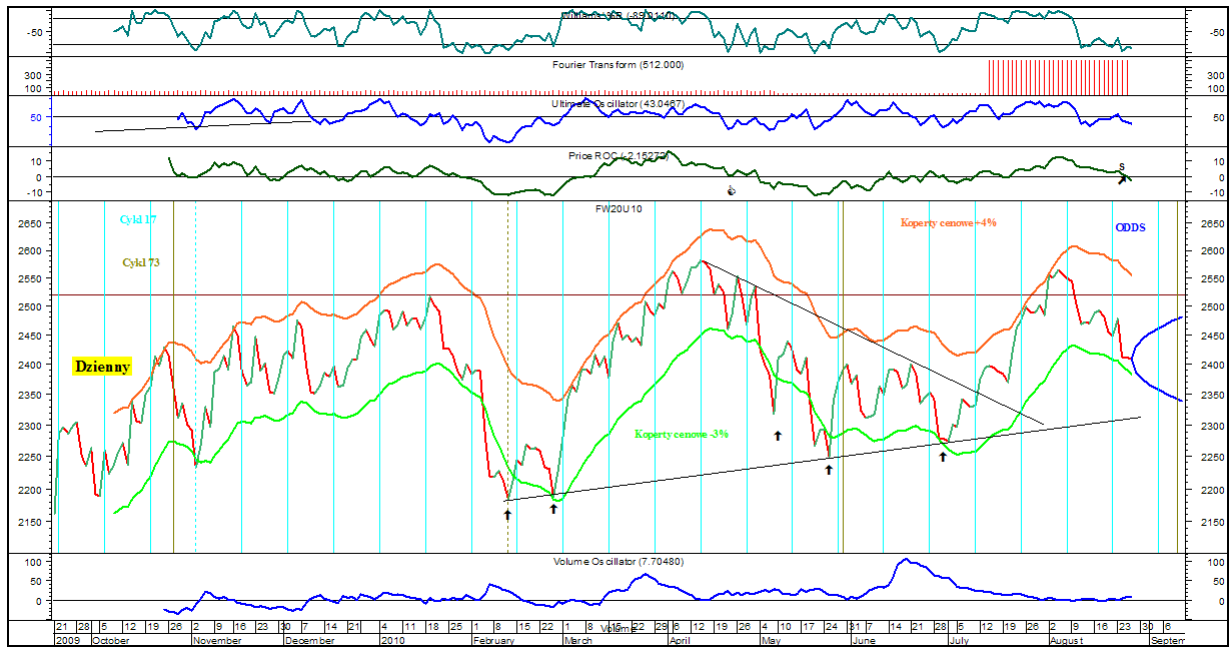
*Ewentualnie uwagi własne (nie będące analizą techniczną sensu stricto.)* Pogorszenie sytuacji na wielu rynkach, próba stabilizacji.

Opracował: Krzysztof Borowski









## Rynek akcji - Unibep

**Prognoza ruchu krótkoterminowa:**

**Trend wzrostowy.**

**Prognoza ruchu średnioterminowa:**

**Trend boczny -> wzrostowy?**

**Opór: 8,99 – 9,00; 9,50; 10,80;**

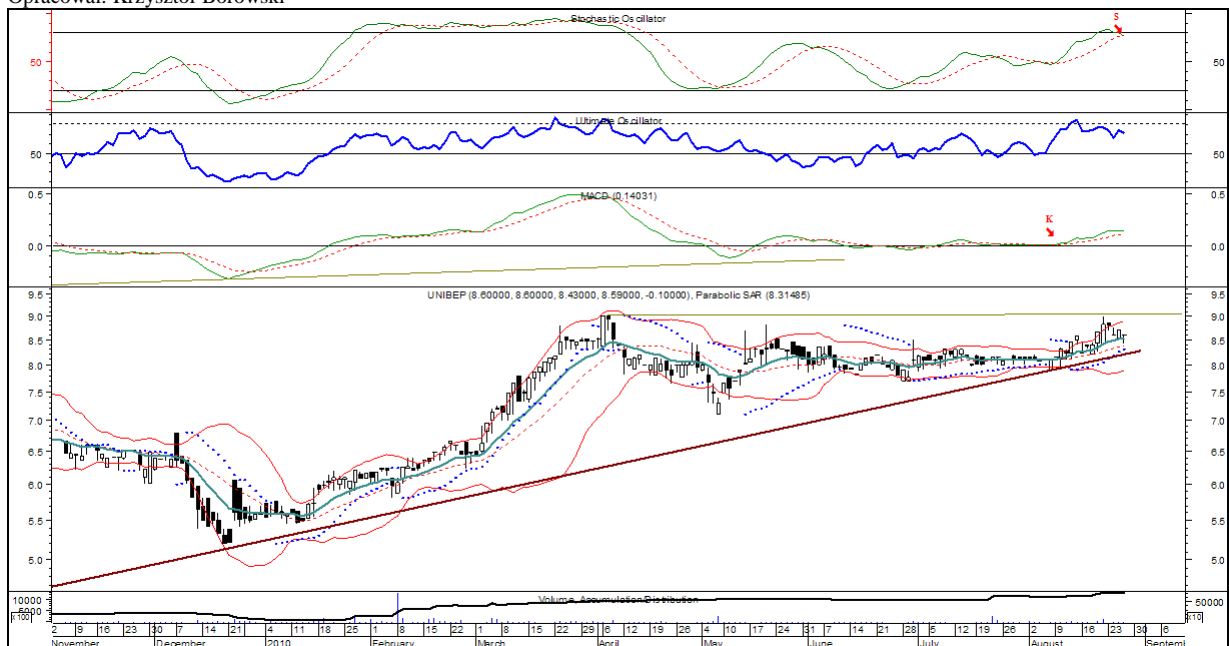
**Wsparcie: 8,20; 7,90; 7,11; 5,80;**

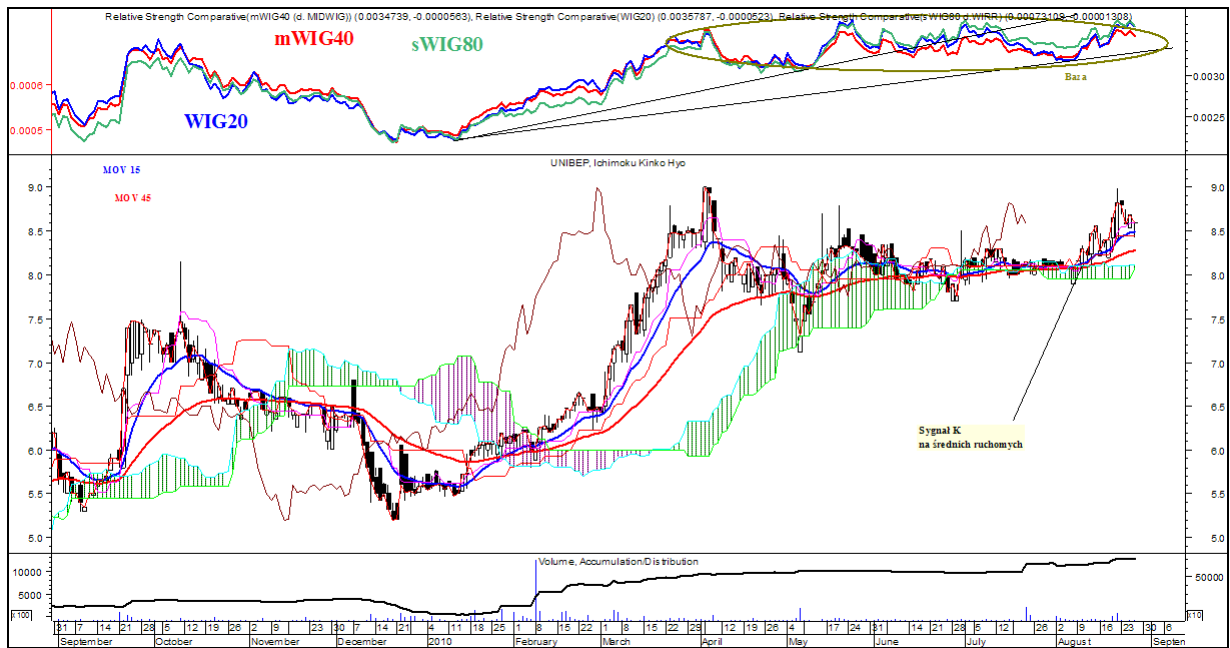
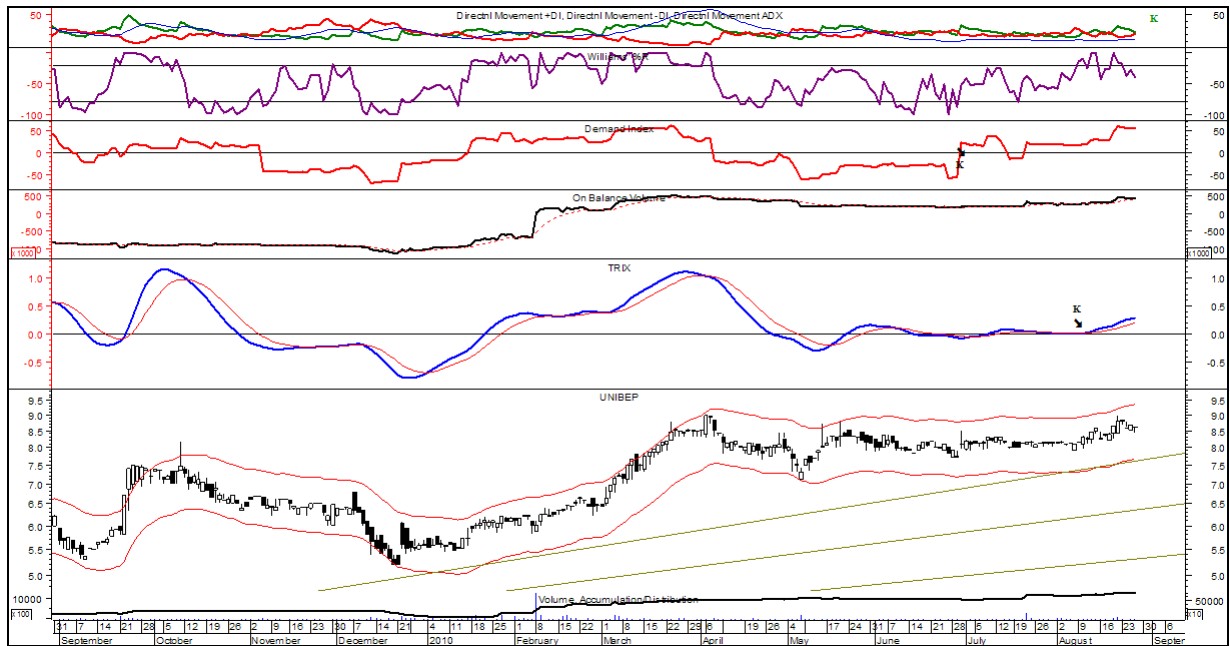
**Cena zamknięcia na ostatniej sesji: 8,59;**

### Opis:

W układzie dziennym cena po formacji bazy wybiła się w górę i dotarła w pobliże oporu pochodzącego od szczytu z dnia 06.04.2010 – 9,00 zł. Wybicie powyżej tego zatrzymania miało optymistyczną wymowę i otworzyło drogę wyżej. Cena poruszała się przy górnej wstędze Bollingera, po czym zakreśliła do wnętrza i dotarła do wsparcia od 13 sesyjnej średniej ruchomej. Na MACD, DI(+) / DI(-) Parabolic, TRIX aktualne są wskazania kupna – MACD porusza się powyżej linii zero. Na Stochastic wolny obowiązuje wskazanie kupna, ale oscylator zakreślił do swojej średniej w paśmie wykupienia – możliwe wskazanie likwidacji pozycji długiej. Williams %R z pasma wykupienia wybił się w dół. Wskaźniki wolumenowe sygnalizują akumulację od stycznia br., z przyspieszeniem od lipca. Sygnał kupna obowiązuje na Demand, a OBV porusza się w trendzie wzrostowym. W układzie średnich ruchomych 15 i 45 obowiązuje sygnał zajęcia pozycji długiej od 10.08.2010, a obie średnie wyraźnie zwyżkują, przy rosnącej między nimi odległości (potwierdzenie wybicia w górę formacji bazy). W technice Ichimoku cena porusza się ponad warstwę chmur - układ samej chmury sygnalizuje już trend wzrostowy, a kolor chmury jest optymistyczny. W układzie siły relatywnej w stosunku do indeksu Wig20 i mWig40 widoczny jest ST trend wzrostowy z formacją bazy od marca.

Opracował: Krzysztof Borowski





**Ciekawe spółki z punktu widzenia analizy technicznej.**

**Data modyfikacji całej tabeli: 20.08.2010**

**Uwaga ogólna: Sytuacja techniczna uległa poprawie – znaczne grono spółek zakreśliło w górę, szczególnie spółek o mniejszej kapitalizacji. Trwają korekty wzrostowe lub KT trendy wzrostowe.**

Nazwa spółki	Prognoza KT	Prognoza ŚT	Poziomy wsparcia	Poziomy oporu	Uwagi
ABM Solid	Wzrostowy	Boczny	18,05; 17,22; 15,88; 14,49;	18,99; 19,19;	Cena zakreśliła w górę.
ACE	Boczny	Wzrostowy	10,60; 8,23; 7,90; 7,50; 7,18;	12,20; 13,37; 13,80; 16,48;	Cena porusza się w t. bocznym.
Agora	Boczny	Boczny	24,00; 22,55; 20,40;	25,65; 26,50; 27,29; 30,19; 34,85;	Cena przeszła w t. boczny.
Ambra	Wzrostowy	Wzrostowy	9,95; 9,11; 8,82; 8,16; 7,89;	10,15; 13,50; 15,00;	Cena zakreśliła w górę.
Amica	Wzrostowy	Boczny-> Wzrostowy	43,36; 41,00; 35,70; 34,50; 32,86;	48,89; 51,00; 53,00; 65,20;	Cena powróciła do trendu wzrostowego.
Astarta	Wzrostowy	Wzrostowy	65,90; 61,25; 56,35; 50,00;	68,90; 72,00; 83,00;	Cena zakreśliła w górę.
ATM	Boczny	Boczny	8,50; 8,01;	8,93; 9,15; 9,45; 10,20;	Cena zakreśliła w górę.
Azoty Tarnów	Wzrostowy	Boczny	16,45; 16,18;	18,20 - 18,30; 19,40;	Dynamiczna zwyżka ceny.
Beef San	Wzrostowy -> boczny	Wzrostowy	1,44; 1,39; 1,25; 1,08; 0,99; 0,79; 0,65;	1,98; 2,20; 2,75;	Hiperbola wzrostowa. Obecnie zatrzymanie.
Boryszew	Wzrostowy	Boczny -> Wzrostowy	2,84; 2,68; 2,42; 2,31;	3,29; 3,47; 4,00; 4,70;	Cena zakreśliła w bok.
BRE	Boczny	Boczny	241,00; 220,20;	255,50; 268,30; 284,50; 295,00;	Cena zakreśliła w bok.
Bumech	Wzrostowy	Wzrostowy	18,20; 17,90; 16,71; 15,30; 14,99; 14,60;;	19,96; 20,50; 26,00;	Cena podąża w górę.
CAMMEDIA	Boczny	Wzrostowy	9,94; 9,61; 9,55; 9,30; 8,28;	12,00; 13,60; 16,70;	Cena zakreśliła w bok.
Centklima	Boczny -> wzrostowy	Wzrostowy	14,25; 13,90; 12,01;	15,90; 16,60; 19,00;	Wybicie w górę.
CCINT	Wzrostowy	Wzrostowy	41,22; 36,00; 33,70;	43,25; 52,50;	Cena zakreśliła w górę.
CityInter	Wzrostowy -> boczny	Wzrostowy	13,06; 12,27; 10,49;	16,10; 17,05; 22,00;	Cena podąża w górę.
Delko	Boczny	Boczny	13,52; 13,07; 11,28; 10,38;	16,00; 17,80; 21,00;	Cena zakreśliła w bok.
Emperia	Boczny	Boczny -> Wzrostowy	80,15; 78,50; 74,60;	84,95; 90,90; 90,90; 96,00;	Cena zakreśliła w bok.
Enea	Wzrostowy	Boczny -> Wzrostowy	19,65; 18,89; 18,00;	20,11; 20,55; 21,51;	Wybicie w górę.
Energopol	Boczny	Boczny -> Wzrostowy	9,75; 9,49; 8,53; 7,26; 6,84; 6,00; 5,24;	10,70; 12,46;	Wybicie w górę z formacji bazy.
ERG	Boczny	Boczny	1,30; 1,24;	1,48; 1,54; 1,71;	Cena zakreśliła w bok.
Eurocash	Wzrostowy -> boczny?	Wzrostowy	22,05; 20,50; 18,86; 18,12; 17,90; 17,30;	23,90; 27,50;	Cena zakreśliła w bok.
Euromark Polska	Boczny-> wzrostowy	Wzrostowy	5,35; 4,55; 4,00; 3,64; 3,41; 2,85; 2,50;	6,19; 7,30;	Cena podąża w bok.
Fasing	Wzrostowy	Boczny -> Wzrostowy	19,81; 18,40; 17,90; 17,22;	21,00; 23,79; 29,00;	Cena zakreśliła w górę.
Ferrum	Boczny	Boczny	10,60; 9,50;	11,99; 13,77; 14,45; 15,99;	Cena porusza się w t. bocznym.
Graal	Wzrostowy -> boczny	Wzrostowy	14,52; 13,42; 12,49; 11,99; 10,50;	17,00; 19,98; 21,90;	Cena podąża w bok.
Grajewo	Wzrostowy	Boczny	11,30; 10,60; 9,81;	12,70; 13,20;	Wybicie w górę i zatrzymanie.
Groclin	Wzrostowy	Boczny-> wzrostowy	16,26; 15,10; 13,95; 12,04;	18,78; 21,50; 26,50; 28,50; 31,00;	Cena wybiła się w górę.
Helio	Wzrostowy -> boczny	Wzrostowy	21,60; 19,90; 18,30; 16,08;	25,00; 28,50;	Cena wybiła się w górę. Obecnie korekta.
ING	Wzrostowy	Boczny -> Wzrostowy	776,00; 770,50;	825,00; 890,00; 1075,00;	Wybicie w górę.
Impel	Boczny	Boczny	30,50; 28,00; 26,97; 26,30; 24,15;	33,10; 36,50; 40,95;	Cena zakreśliła w bok.
Impexmetal	Boczny	Wzrost->Bo?	3,48; 3,18; 2,92;	4,22; 4,41; 5,10;	Cena zakreśliła w dół.
Indykpol	Boczny-> wzrostowy?	Wzrostowy	65,80; 61,25; 58,55;	74,40; 85,00; 96,00	Cena porusza się w bok.
Integer PL	Boczny	Wzrostowy	68,15; 63,90; 56,00;	77,75; 83,00; 94,00; 117,00;	Cena zakreśliła w bok.
Introl	Boczny	Boczny	5,75; 5,40;	6,59; 6,88; 7,20; 7,44; 7,79;	Cena powróciła do t. bocznego.
Ipopema	Boczny	Wzrostowy	11,79;; 11,74; 10,99;	14,00; 16,00; 20,50;	Cena wybiła się w górę. Obecnie zatrzymanie
J.W. Construction	Boczny	Boczny	15,70; 15,25; 14,55; 13,96; 12,80; 11,87;	16,88; 17,87; 18,78; 19,10; 21,30;	Wybicie w górę i zatrzymanie.
Kernel	Wzrost-> Boczny	Wzrostowy	59,60; 55,00; 51,70;	64,50; 73,00;	Cena zakreśliła w górę. Obecnie t. boczny.
KGHM	Boczny	Boczny ->	102,80; 98,70; 90,50;	110,50; 117,80;	Wybicie w górę. Obecnie zatrzymanie.

		wzrostowy?		132 – 137;	
Kogeneracja	Wzrostowy?	Wzrostowy	106,00; 100,10;	118,80; 130,00; 150,00;	Cena zakreśliła w górę.
Kolastyna	Boczny	Boczny	0,69; 0,62;	0,88; 1,22; 1,30; 1,44;	Silne wybicie w górę. Obecnie korekta w t. bocznym.
Krakchemia	Wzrostowy	Wzrostowy	4,44; 4,27; 3,65; 3,46;	5,15; 5,50; 6,02;	Wybicie w górę.
Kruszwica	Wzrostowy	Wzrostowy	84,40; 80,90; 77,05; 72,15; 69,00;	87,50; 90,00;	Cena wyraźnie wybiła się w górę.
LPP	Boczny	Wzrostowy	1698,50; 1600; 1480;	1800; 1992; 2190; 2190;	Zatrzymanie w t. bocznym.
Makarony	Boczny	Boczny->Wz.	7,01; 6,62; 6,33; 6,15; 5,98; 5,24;	8,00; 8,55;	Cena zakreśliła w bok.
MCI	Wzrostowy	Boczny	6,83; 6,41;	7,90; 8,80; 10,33;	Cena zakreśliła bok.
Mieszko	Boczny	Wzrostowy	2,73; 2,60;	3,01; 3,10; 3,52; 3,82;	Cena przeszła w t. bocznym.
Millennium	Boczny-> wzrost	Boczny->Wz.	4,25; 4,06; 3,76;	4,79; 4,96 – 5,03; 5,30;	Cena zakreśliła w bok.
Mirbud	Wzrostowy	Wzrostowy	3,90; 3,48;	4,50; 6,10	Cena wybiła się w górę.
MOL	Boczny	Boczny	271,40; 249,00;	308,00; 313,90;	Cena przeszła w t. bocznym.
Multimedia	Boczny	Boczny	9,20; 8,93; 8,71; 8,00; 7,50; 7,12;	9,89; 10,40;	Cena podążyła w górę. Obecnie zatrzymanie.
Muza	Boczny	Wzrostowy	13,05; 12,00; 9,78;	13,40; 15,80; 16,40; 17,50; 21,48; 22,50; 25,40;	Po wybiciu w górę korekta spadkowa.
MWTrade	Wzrostowy -> boczny.	Wzrostowy	11,10; 10,83; 9,95; 8,50;	12,50; 13,40; 15,00;	Cena dynamicznie wybiła się w górę. Obecnie korekta.
Nort Coast	Wzrostowy -> boczny?	Wzrostowy	1,83; 1,76; 1,46;	2,08; 2,12; 2,24; 2,49;	Wybicie w górę. Obecnie korekta.
Novitus	Wzrostowy -> t. bocznym	Wzrostowy	26,00; 24,50; 22,52;	27,40; 29,30; 34,00;	Wybicie w górę. Obecnie korekta.
Oponeo	Boczny	Wzrostowy	7,43; 6,79; 6,35;	8,77; 10,00; 10,89;	Wybicie w górę. Obecnie korekta.
Optimus	Wzrostowy	Boczny->Wz.	2,07; 1,93; 1,75;	2,47; 2,97; 3,30;	Wybicie w górę.
PEP	Boczny	Wzrost-> Boczny	34,56; 33,60; 32,50; 31,25;	36,50; 38,98; 45,00;	Cena zakreśliła w bok.
PKN Orlen	Boczny	Boczny->Wz.	37,30; 35,05; 32,79;	40,80; 42,24; 43,75; 48,50;	Korekta po fali wzrostowej.
PKO BP	Boczny	Boczny	37,76; 36,53; 35,75; 35,06;	39,63; 41,64; 43,58; 44,20; 45,50;	Cena zakreśliła w bok.
Puławy	Wzrostowy	Boczny	75,20; 72,05;	78,30; 79,85;	Cena zakreśliła w górę.
Pozbud	Boczny	Wzrostowy	4,94; 4,40; 4,15;	5,55; 5,76; 6,10; 7,30;	Cena przeszła w t. bocznym.
Protector	Boczny	Wzrostowy	5,16; 4,70; 4,30;	5,93; 6,40; 7,24; 8,38;	Cena przeszła w t. bocznym.
Rainbow	Wzrost-> Boczny	Wzrostowy	7,17; 7,00; 6,76; 6,45;	8,02; 8,50; 9,50;	Cena zakreśliła w bok.
Redan	Wzrostowy	Boczny	4,50; 4,05; 3,97; 3,29; 3,09;	4,75; 5,10; 6,46;	Cena wybiła się w górę.
Radpol	Wzrostowy	Wzrostowy	9,50; 8,72;	10,49; 11,50;	Cena wybiła się w górę.
Seco Group	Boczny	Boczny->Wz.	29,00; 27,90; 25,80;	34,40; 35,50; 36,60; 37,75;	Cena zakreśliła w bok.
Silvano	Boczny	Wzrostowy	8,40; 7,48; 6,80 – 6,97; 6,10;	9,48; 10,65; 11,20;	Korekta po fali zwyżki.
Simple	Wzrostowy -> boczny	Boczny	9,27; 8,20; 7,55; 6,68;	11,90; 13,10;	Dynamiczne wybicie w górę. Obecnie korekta.
SKY Line	Wzrostowy -> boczny	Boczny	4,74; 4,56; 3,99; 3,22; 2,94; 2,56;	5,25; 6,39;	Wybicie w górę i zatrzymanie.
Stalprofil	Wzrostowy -> boczny?	Boczny -> wzrostowy	19,19; 17,90; 16,52;	20,49; 21,69;	Cena zakreśliła w bok.
Synthos	Boczny	Boczny -> wzrostowy	1,88; 1,74; 1,64; 1,56;	2,10 - 2,17; 2,35;	Cena zakreśliła w bok.
Śnieżka	Boczny?	Wzrostowy	38,10; 36,00;	44,00; 50,00;	Szukanie wsparcia.
Tell	Boczny?	Wzrostowy	11,80; 11,05;	13,90; 14,40; 15,49; 15,95; 17,14;	Cena powróciła do wsparcia.
Teta	Wzrostowy	Boczny -> Wzrostowy	13,00; 12,51; 11,65; 11,10;	13,77; 14,00; 15,39; 16,61;	Cena stara się pokonać istotny opór.
TP S. A.	Wzrostowy -> boczny	Boczny	16,31; 15,95; 15,05;	17,29 - 17,39; 18,44;	Dynamiczne wybicie w górę i korekta.
Trion	Wzrostowy -> boczny	Boczny	0,54; 0,48;	0,68; 0,78;	Cena zakreśliła w bok.
Triton	Wzrostowy -> boczny	Boczny -> Wzrostowy?	5,54; 5,15;	6,45; 6,77; 8,20;	Cena przeszła w t. bocznym.
TVN	Boczny -> wzrostowy	Wzrost-> Boczny	16,87; 15,50; 14,20; 13,00;	18,28; 19,47; 22,08;	Cena zakreśliła w górę. Obecnie korekta w t. bocznym.
Variant	Wzrostowy	Wzrostowy	6,13; 5,79; 5,07;	6,95; 7,30; 8,60;	Wybicie w górę.
Warfama	Wzrostowy	Boczny	1,78; 1,63;	1,94; 1,99; 2,08;	Wybicie w górę.
Wawel	Wzrostowy	Wzrostowy	315,00; 300,00; 282,00;	366,00; 404,00;	Wybicie w górę.
Wojas	Wzrostowy	Boczny	5,49; 4,74;	5,70; 5,98; 6,24;	Lekki t. wzrostowy.
Zastal	Boczny-> wzrostowy	Wzrostowy	3,10; 2,85; 2,60; 2,34;	3,45; 3,70;	Wybicie w górę.

Zelmer	Wzrostowy - > boczny	Boczny	39,41; 38,52	43,50;46,40;	T. boczny.
<b>Obserwuj</b>	<p><b>AB (cena zakreśliła w górę)</b>, Advadis (t. boczny), Alchemia (t. boczny), Alma Market (cena zakreśliła w górę), Ampli (zatrzymanie), AMRest (t. boczny), Aparator, <b>Aplisens (t. boczny)</b>, Arctic, <b>Arcus (wybicie w górę i korekta)</b>, <b>Armatura (t. boczny)</b>, Arteria (lekki t. wzrostowy), Asbis (cena zakreśliła w górę), Assecobs (t. boczny -&gt; wzrostowy), Atlantis (korekta wzrostowa), <b>Atlasest (cena zakreśliła w górę)</b>, <b>Atrem (zatrzymanie)</b>, <b>Azoty Tarnów (zatrzymanie)</b>, Bakaland (cena zakreśliła w bok), <b>Barlinek (t. boczny -&gt; wzrostowy)</b>, <b>BPH (t. boczny)</b>, Betacom (t. boczny), BMPAK (t. boczny -&gt; wzrostowy), Bogdanka (t. boczny), <b>Budimex (t. boczny)</b>, <b>Budopol Wr. (cena zakreśliła w górę)</b>, <b>Budvar (wybicie w górę i zatrzymanie)</b>, BZWBK (t. boczny), Cash Flow (t. boczny), CCC (zatrzymanie w t. boczny), <b>CentClima (t. boczny -&gt; wzrostowy)</b>, <b>Cersanit (cena zakreśliła w bok)</b>, <b>Chemos (t. boczny)</b>, <b>Ciech (korekta wzrostowa)</b>, Cognor (t. boczny), COMP, Complex (szansa na wybicie w górę), <b>Cormay (cena zakreśliła w górę)</b>, CPEnerga, Cormay (cena zakreśliła w bok), Cyfrowy Polsat (t. boczny), Decora (t. boczny), DGA (t. boczny), Drop, <b>Drozapol (próba wybijcia w górę)</b>, Duda (t. boczny), Echo Investment (t. boczny), <b>Efekt (t. boczny -&gt; wzrostowy?)</b>, Elektrobudowa (t. boczny -&gt; wzrostowy?), Elstar Ols (dynamiczna korekta wzrostowa), Elzab (wybicie w górę i zatrzymanie), EMC (t. boczny), <b>Enea (t. boczny -&gt; wzrostowy?)</b>, <b>Energoinis</b>, Energomontaż Północ, <b>Ergis (wybicie w górę)</b>, ESSYSstem (cena zakreśliła w bok), Eurofaktor, Eurotel (zatrzymanie w t. boczny), FAM (t. boczny), <b>Famur (zatrzymanie)</b>, Farmacol (t. boczny), Investcon (t. boczny), <b>IZNS (t. boczny)</b>, Jago, Jutrzenka, K2 Internet (t. boczny), Karen (zatrzymanie), Kęty (t. boczny), COMP, <b>Handlowy (korekta wzrostowa)</b>, Hardex (korekta wzrostowa), <b>Hawe (cena zakreśliła w górę)</b>, Hutmen (t. boczny), Hydrotor (wybicie w górę i t. boczny), <b>Hygienika (t. boczny)</b>, IDM (t. boczny), Instal Kraków, Inter Cars (cena zakreśliła w dół), <b>Intersport (cena zakreśliła w górę)</b>, Investcon (t. boczny), <b>IZNS (t. boczny)</b>, Jago, Jutrzenka, K2 Internet (t. boczny), Karen (zatrzymanie), Kęty (t. boczny), <b>Koelner (zatrzymanie)</b>, Kofola (wybicie w górę i zatrzymanie), <b>Kompap (cena wybiła się w górę)</b>, <b>Konsstali</b>, LC Corp. (t. boczny), Lena Light (cena przeszła w t. boczny), <b>Lentex (lekki t. wzrostowy)</b>, Lotos (t. boczny), LSISOFT (t. boczny), Lubawa (t. boczny), Mennica (t. boczny), <b>Mercor (cena wybiła się w górę)</b>, Mispol (cena zakreśliła w bok), MNI (t. boczny), Monari (wybicie w górę), Mostostal Export, Naftobudowa (t. boczny), Netia, NewWorld (t. boczny), <b>Orzeł Biały (cena zakreśliła w bok)</b>, Paged (t. boczny), Pamapol (zatrzymanie), PBG, PCGuard, <b>Pekao S.A.</b>, Pemug (t. boczny), Pepees (zatrzymanie), Petrolinvest (t. boczny), PGE (t. boczny), <b>PGF (cena zakreśliła w górę)</b>, PGNiG (t. boczny), Plaza Centr (t. boczny), <b>Point Group (t. boczny)</b>, Polaqua (t. boczny -&gt; wzrostowy?), <b>Polcolorit (cena zakreśliła górę)</b>, <b>Police (korekta wzrostowa)</b>, Polimex (t. boczny), Polna (t. boczny), Ponar, <b>Primamoda (wybicie w górę)</b>, Qumak (cena zakreśliła w dół), Rafako (korekta po wybijciu w górę), <b>Rafament (wybicie w górę i zatrzymanie)</b>, Reinhold (cena zakreśliła w bok), Remak (t. boczny), Ronson (t. boczny), Ropczyce (t. boczny), Ruch (dynamiczne wybicie w górę i zatrzymanie), Selena (powrót do t. boczny), Seko (t. boczny), Skotan (cena zakreśliła w dół), SKY Europe (t. boczny), Sonel (t. boczny), Stalexport (t. boczny), <b>Staporków</b>, Stomil Sanok (t. boczny), <b>Suwały (dynamiczne wybicie w górę i korekta)</b>, Świecie (t. boczny), Swissmed (t. boczny), Techmex (cena zakreśliła w bok), Telforce One, Tim (korekta po wybijciu w górę), <b>Trakcja (t. boczny -&gt; t. wzrostowy)</b>, <b>Unibep (cena zakreśliła w górę)</b>, Unicredit, Unima (t. boczny), <b>Vistula (cena zakreśliła w górę)</b>, Warimpex (t. boczny), Wielton (t. boczny), <b>Wilbo (lekki t. wzrostowy)</b>, <b>Wojas (lekki t. wzrostowy)</b>, Zetkama (t. boczny), <b>ZREMB (korekta wzrostowa)</b>, <b>Żywiec</b>.</p>				

Uwagi: Tabela publikowana jest po każdej sesji, a modyfikowana jest w każdy weekend. Uzupełnienia po ostatniej modyfikacji zaznaczone są wytłuszczeniem. Kursywą oznaczono poziomy wsparcia / oporu wyznaczone przy pomocy specjalnych metod AT (n. zasięgów Fibonacciego), a nie poprzednich minimów / maksimów cenowych. W części „Obserwuj” stosowany jest dodatkowo rating coraz lepszej sytuacji technicznej wg klucza czcionek: czarny, **czarny bold**, **zielony** i **zielony bold**.

W części poświęconej kontraktom terminowym oznaczonej kursywą jako „uwagi własne” autor analizy prezentuje swoje spostrzeżenia, a nie konieczne wyniki analizy technicznej.

Informacje zawarte w niniejszej analizie nie są rekomendacją do zakupu bądź sprzedaży akcji i innych instrumentów finansowych lub powstrzymaniu się od zakupu bądź sprzedaży akcji i innych instrumentów finansowych. Ruchy cen akcji i innych instrumentów finansowych oraz ważne poziomy cen akcji i innych instrumentów finansowych zostały wyznaczone przy pomocy analizy technicznej, która mimo swojej powszechności stosowania nie uwzględnia wielu czynników i zdarzeń, jakie mogą mieć miejsce w przyszłości i mogą wpłynąć na ceny akcji i innych instrumentów finansowych. KBC Securities N.V. (Spółka Akcyjna) Oddział w Polsce nie bierze odpowiedzialności za decyzje inwestycyjne podjęte na podstawie informacji zawartych w niniejszej analizie. KBC Securities N.V. (Spółka Akcyjna) Oddział w Polsce pełni funkcję animatora rynku dla: ABMSolid, Budimex, Complex, IGroup, Impet, INGBSK, KGHM, Kruk, OrcoGroup, PKN Orlen, PKO BP, Sniezka, TP SA, Wola Info, FKGH, FPKN, FPKO, FTFS, funkcję animatora emitenta dla: ABMSolid, Budimex, Complex, IGroup, Impet, INGBSK, Kruk, OrcoGroup, Sniezka, Wola Info oraz funkcje sponsora emisji dla: Budimex, Bytom, Indykpol, Kredyt Bank.

W bieżącym tygodniu w poszczególnych dniach przeanalizowane zostaną następujące spółki:

Dzień tygodnia	Nazwa spółki
Poniedziałek	Assecobs
Wtorek	Fasing
Środa	Kompap
Czwartek	Unibep