

Rynek kontraktów terminowych - FW20H12 (26.01.2012)

Strategia	Pozycja	Prognoza ruchu	Target 1	Target 2	Stop loss1	Stop loss2	Komentarz
Ultraagresywna	Długa	Wzrost- > boczny>?	2348 Zreal.	2352	2315	2299	Cena zakreśliła w górę.
Agresywna	Długa	Boczny	2352	2464	2261	2210	Cena zakreśliła w górę.

Nazwa	Wartość	Wartość	Wartość	Wartość	Wartość	Wartość	Wartość
Opór	3348	2357	2385	2423	2448		
Wsparcie	2328	2310	2303	2267	2258	2221	2215
Ostatnie zamknięcie							2330

Opis:

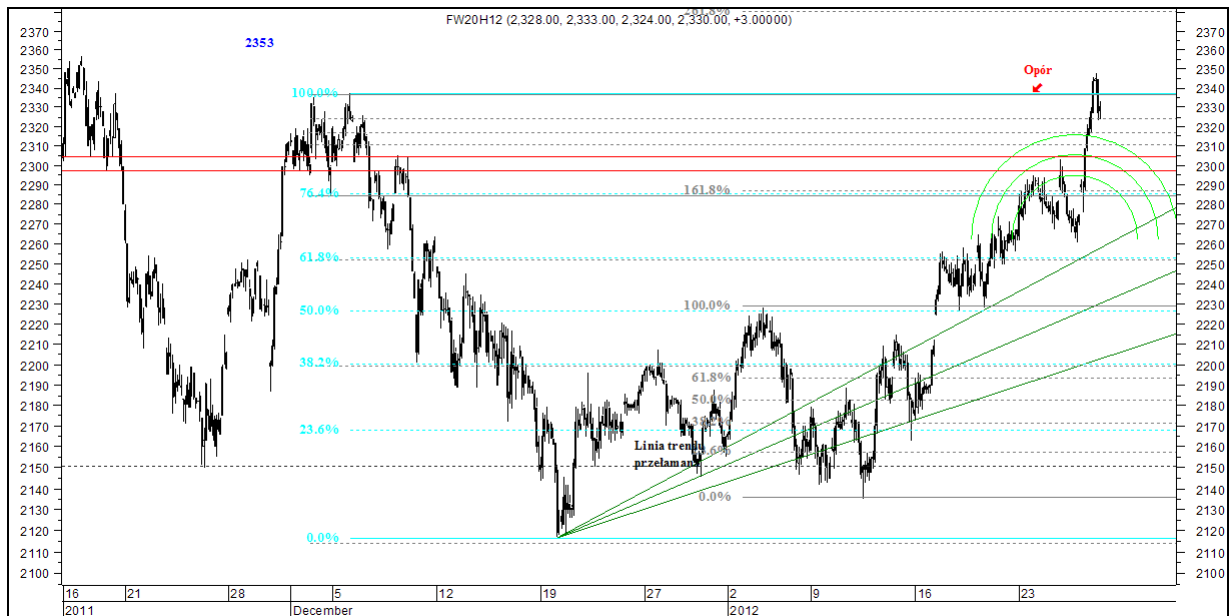
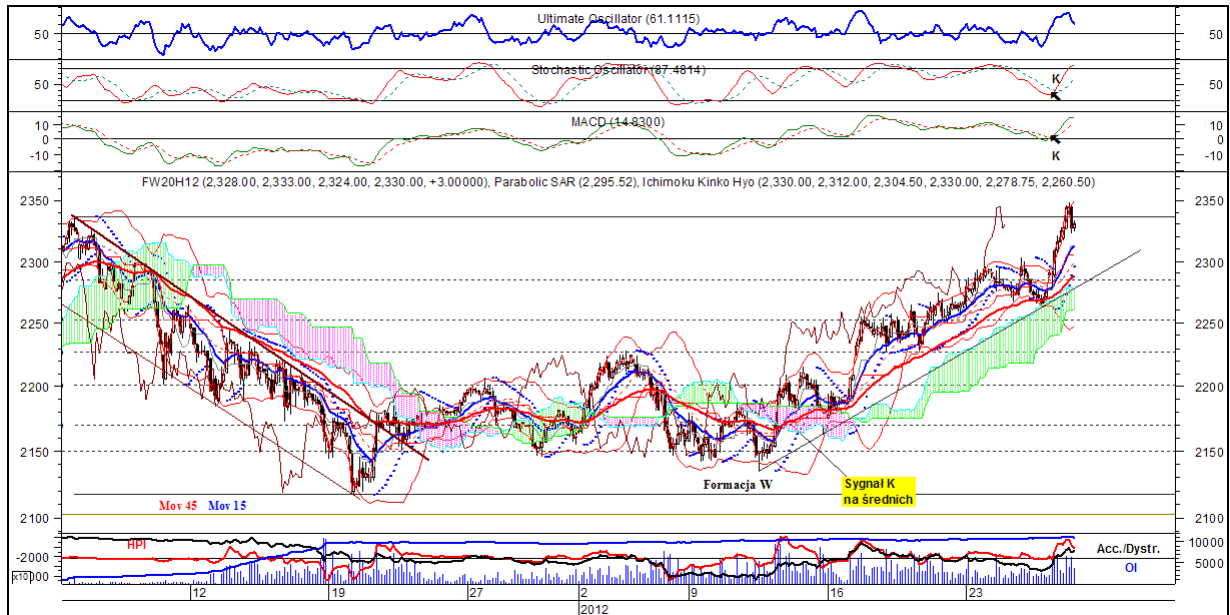
W **układzie godzinowym** cena dynamicznie wybiła się w górę – doszło do przełamania w trakcie sesji szczytu na poziomie 05.12.2011 – 2337 pkt. Następnie cena powróciła poniżej tego oporu (lekką pesymistyczną wymową, ale po takiej wyżce nie ma się czemu dziwić). W układzie średnich 15 i 45 godz. obowiązuje wskazanie kupna, wzrosła też odległość między średnimi – w tym samym układzie doszło do odbicia średnich od siebie (optymistyczny prognostyk). Zwyżka ceny przełożyła się na wskazania kupna na wskaźnikach i oscylatorach AT: MACD odbił się w górę od linii zero, a Stochastic wszedł do pasma wykupienia. Sygnał sprzedaży powstał za to na CCI, RSI i ROC – sygnalizacja popołudniowego spadku ceny. Od dołu za ceną porusza się w górę warstwa chmury w technice Ichimoku – sam kolor chmury jest zielony (optymistyczny – warstwa działa teraz jako wsparcie). W układzie cen zamknięcia doszło do wybicia powyżej górnego ograniczenia kanału wzrostowego – zasięg wybicia to min. 2359 pkt. Sygnał kupna ma miejsce na 1% kagi.

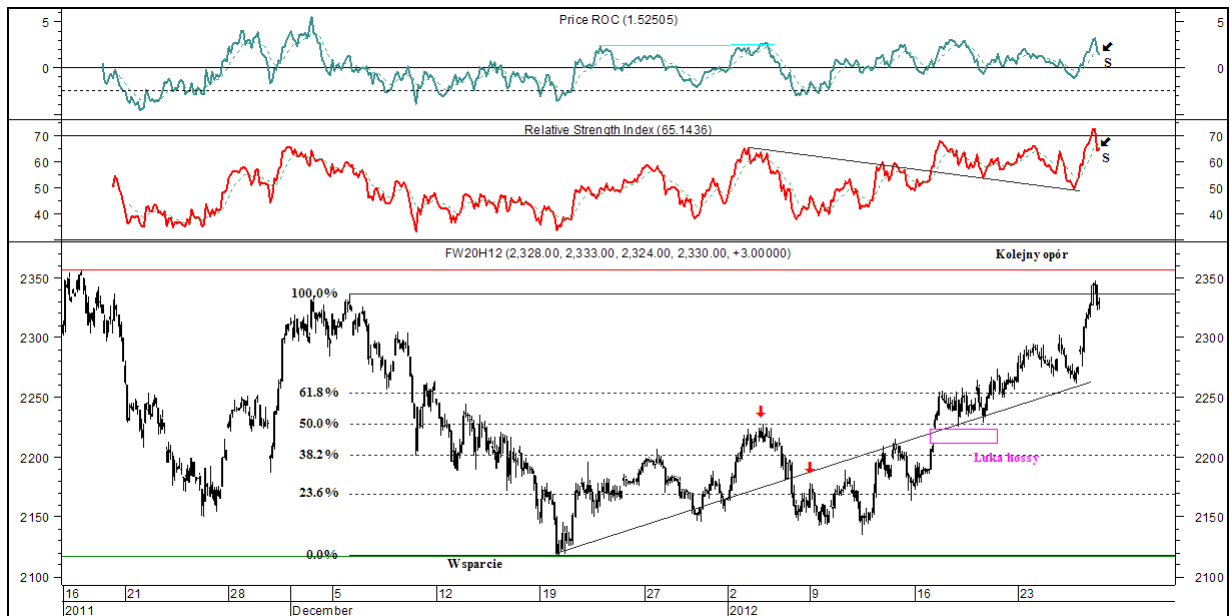
W **układzie dziennym** cena utworzyła duży biały korpus, którego optymistyczna wymowa została potwierdzona przez wzrost wolumenu obrotów. Cena najwyraźniej zbliża się do linii ST t. spadkowego – poziom 2389 pkt. Dopiero wybicie wyżej miałyby optymistyczną wymowę z punktu widzenia AT. Cenie udało się pokonać trzecią linię wachlarza Fibonacciego – sygnał kupna. Cena wybiła się także powyżej górnej wstęgi Bollingera. Za ceną w górę porusza się średnia ruchoma 13 sesyjna – potwierdzenie ostatniej fali zwyżki. Wskazania AT potwierdzają wybicie w górę – sygnały kupna na MACD, Parabolic, CCI, RSI i Stochastic. MACD przełamał od dołu linię zero. Potencjał wzrostowy wskaźników zaczyna maleć - Stochastic wszedł już do pasma wykupienia – co może sugerować, że nie uda się przełamać z marszu ST oporu. CCI zakreślił w górę, a DI(+) oddalił się od DI(-). Cena wybiła się powyżej górnej warstwy chmur w technice Ichimoku. Sygnał kupna ma miejsce na 1% kagi. ZIG ZAG zakreślił w górę.

Podsumowanie: Cena zakreśliła w górę – poprawa sytuacji technicznej ceny kontraktu – szczególnie na wykresie dziennym.

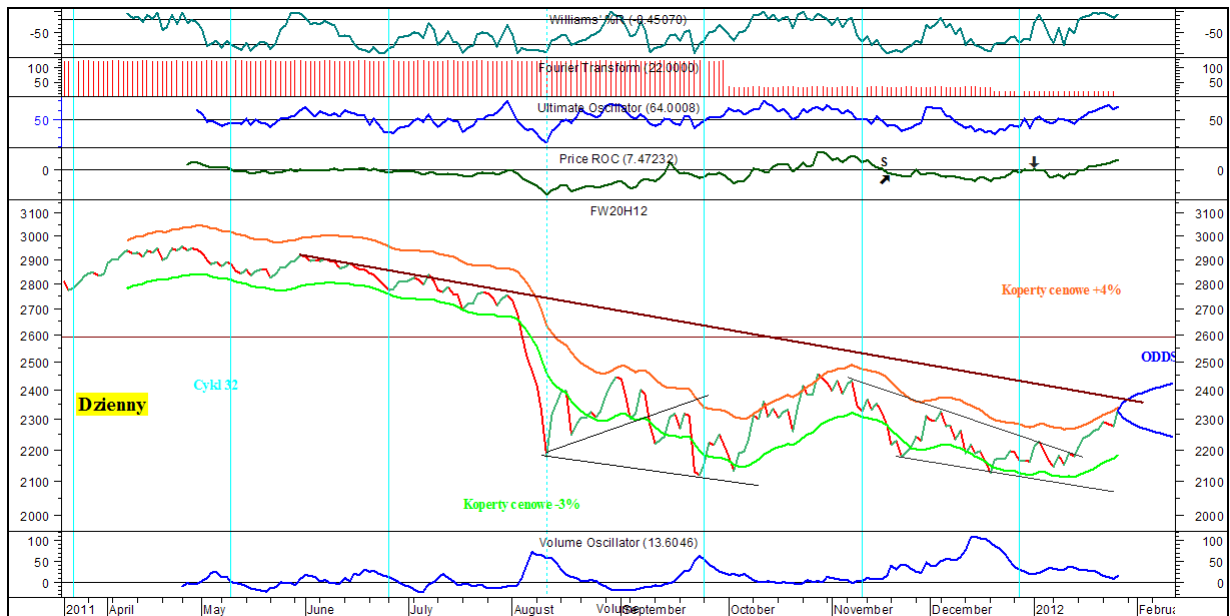
Ewentualnie uwagi własne (nie będące analizą techniczną sensu stricto.) Przy tak dużej zmienności cen, może dojść do zmiany kierunku ruchu ceny w dół (spadek poniżej 2099 pkt. miałyby pesymistyczną wymowę, ale rośnie też presja na pokonanie tego wsparcia w dół). Coraz trudniej ustalić stop loss na stałych poziomach – bardziej sprawdzają się ruchome.

Opracował: Krzysztof Borowski









Rynek akcji - Selenia

Prognoza ruchu krótkoterminowa:

Trend wzrostowy -> boczny?

Prognoza ruchu średnioterminowa:

Trend boczny.

Opór: 8,70; 9,99; 11,80;

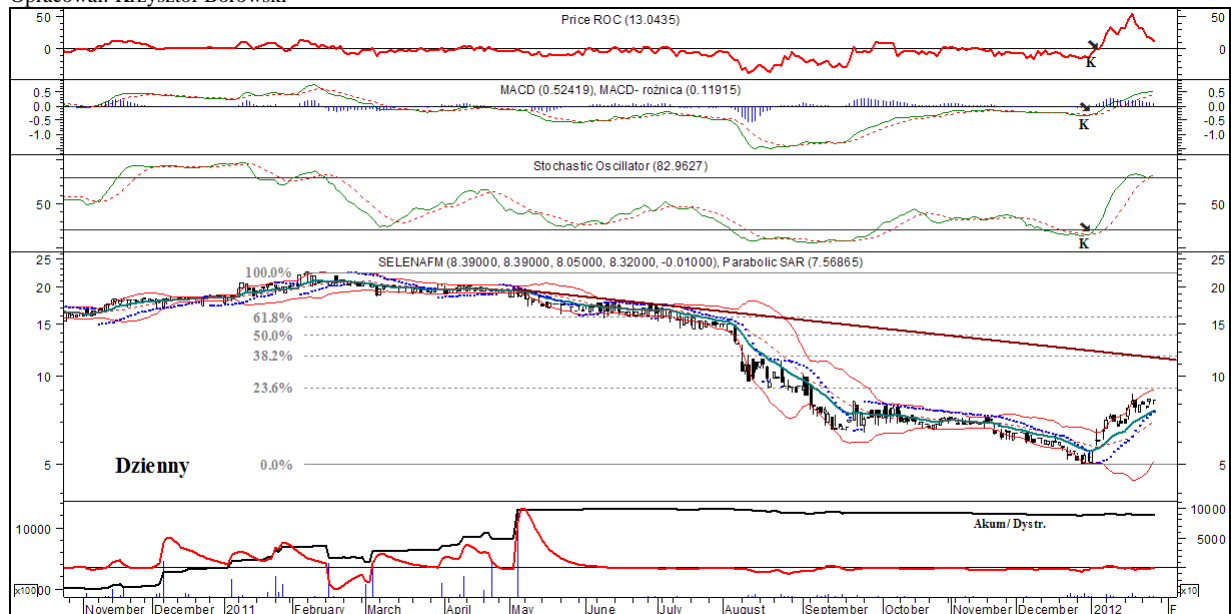
Wsparcie: 8,00; 7,00; 6,74;

Ostatnia cena: 8,32;

Opis:

W **układzie dziennym** cena po utworzeniu grudniowego dołka, wybiła się w górę i zbliża się do linii ST trendu spadkowego (11,30 zł – stosunkowo duża odległość od linii). Na razie cenie nie udało się jeszcze odrobić 23,6% fali spadkowej: 07.02.-29.12.2011. Po tak silnym wybicciu, jakie miało miejsce w ostatnim czasie, może dojść do utworzenia bazy, a następnie kolejnej dynamicznej fali wzrostowej. Cena pozostaje powyżej zwyżkującej średniej ruchomej 13 sesyjnej. Na wskaźnikach AT dominują wskazania kupna, ale Stochastic i MACD są już coraz bardziej wykupione (ostrzeżenie przed korektą w t. bocznym). ROC nawet zniżkuje od góry do linii sygnałnej. Wskaźnik Akumulacja / Dystrybucja porusza się w t. bocznym – brak potwierdzenia wybiccia ceny w górę.

Opracował: Krzysztof Borowski



Rynek akcji - 4FUN

Prognoza ruchu krótkoterminowa:

Trend wzrostowy.

Prognoza ruchu średnioterminowa:

Trend wzrostowy.

Opór: 21,00; 25,80;

Wsparcie: 17,88; 16,77; 15,70;

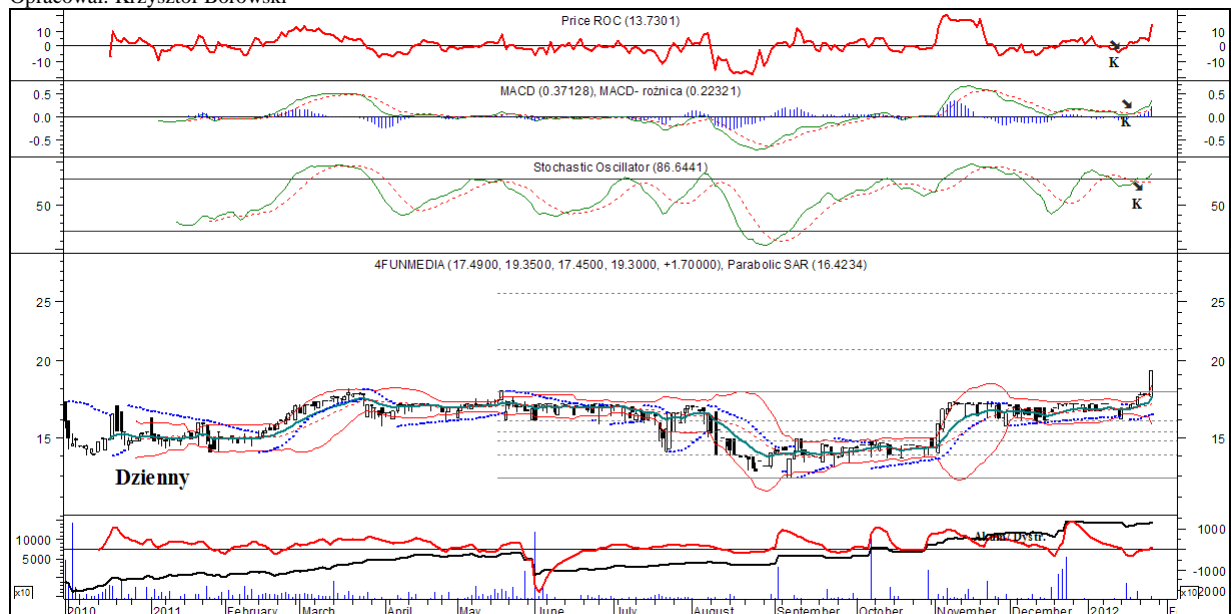
Ostatnia cena: 19,30;

Opis:

W **układzie dziennym** cena dynamicznie wybiła się w górę (duży biały korpus) – przełamanie poziomego oporu bazy (tworzonej od połowy maja 2011). Zwyżkę ceny potwierdził wzrost wolumenu obrotów. Na wskaźnikach AT dominują wskazania kupna – MACD porusza się ponad linię zero (sygnał kupna też powstał ponad linię zero), a Stochastic porusza się już od jakiego czasu w paśmie wykupienia. ROC pozostaje powyżej linii zero i bardzo mocno wybił się w górę po ostatniej sesji. Wskaźnik Akumulacja / Dystrybucja uwidacznia napływ środków na rynek tego waloru od czerwca 2011.

Uwaga: wolumen obrotu na sesjach jest bardzo mały poza nielicznymi wypadkami.

Opracował: Krzysztof Borowski



Rynek indeksów – sWIG80

Prognoza ruchu krótkoterminowa:

Trend wzrostowy.

Prognoza ruchu średnioterminowa:

Trend boczny.

Opór: 9249; 9649; 9700;

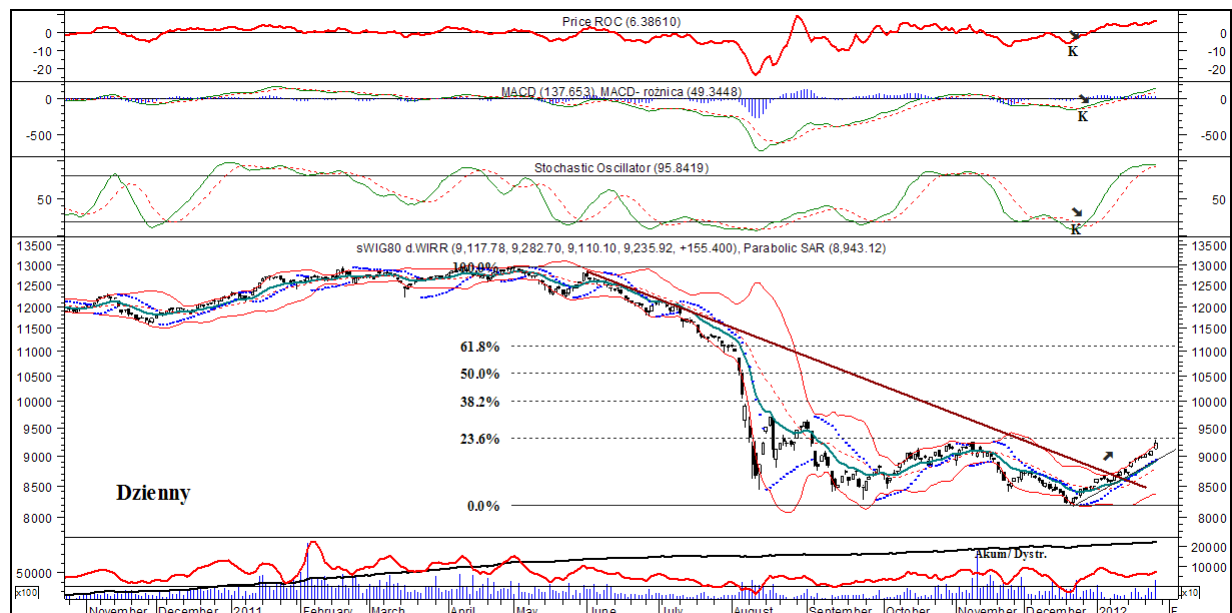
Wsparcie: 8963; 8728; 8589;

Ostatnia cena: 9236;

Opis:

W **układzie dziennym** indeks kontynuuje KT trend wzrostowy - wcześniej doszło do przełamania ST linii t. spadkowego. Indeks zbliża się do poziomu 23,6% zniesienia Fibonacciego ostatniej fali spadkowej – w pobliżu tego poziomu leży też szczyt z dnia 09.11.2011 – 9248 pkt (i baza sprzed listopadowo – grudniowego spadku). Przebicie tego oporu w górę miałyby optymistyczna wymowę. Na wskaźnikach AT dominują sygnały kupna: MACD (zwyżkuje w paśmie wykupienia), Stochastic wszedł do pasma wykupienia i zakreca w bok. ROC pozostaje powyżej linii zero. Wskaźnik Akumulacja / Dystrybucja znajduje się w lekkim t. wzrostowym od połowy grudnia 2010. A/D Chaikna pozostaje powyżej linii sygnałnej.

Opracował: Krzysztof Borowski



Ciekawe spółki z punktu widzenia analizy technicznej.
Data modyfikacji całej tabeli: 20.01.2012
Uwaga ogólna: Poprawa sytuacji technicznej wielu spółek – zmiany trendów lub korekty wzrostowe.

Nazwa spółki	Prognoza KT	Prognoza ŚT	Poziomy wsparcia	Poziomy oporu	Uwagi
4FUN	Wzrostowy	Wzrostowy	17,88; 16,77; 15,70;	21,00; 25,80;	Wybicie powyżej oporu.
AB	Wzrostowy	Boczny	18,10; 17,60;	21,49; 22,20; 23,35;	Cena zakreśliła w górę.
Action	Wzrostowy	Spadkowy -> boczny	19,00; 16,20; 14,40; 12,90;	20,49; 21,45;	Cena zakreśliła w górę.
Alchemia	Boczny	Boczny	5,01; 4,61; 4,10;	5,61; 5,95; 6,32;	Cena zakreśliła w bok.
Amica	Wzrostowy	Boczny	33,13; 32,10; 29,65;	35,39; 38,40; 42,00;	Wybicie w górę. Obecnie zatrzymanie w t. bocznym.
Aparator	Boczny	Boczny	18,30; 17,05; 16,29;	19,78; 19,96; 20,81;	Cena zakreśliła w bok.
Arctic	Boczny	Spadkowy -> boczny	6,15; 5,72;	7,38; 8,09; 8,82; 10,50;	Cena pozostaje w t. bocznym.
Armatura	Wzrostowy	Boczny	1,53; 1,40; 1,29;	1,84; 2,02; 2,39;	Wybicie w górę.
Asbis	Wzrostowy	Boczny	1,75; 1,24;	2,20; 2,35; 2,59;	Wybicie w górę.
Asseco PL	Boczny	Boczny	44,90; 43,35; 40,80;	50,50; 52,95; 54,55;	Cena porusza się w t. bocznym.
ATREM	Wzrostowy -> boczny	Boczny	5,24; 4,80; 4,50; 3,80;	6,48; 7,00;	Cena zakreśliła w górę.
Bakalland	Wzrostowy	Boczny	4,33; 3,99; 3,73; 3,42;	4,71; 5,68;	Cena zakreśliła w górę.
Bogdanka	Boczny	Boczny	99,50; 95,10;	117,80; 120,00; 127,80	Cena zakreśliła w górę.
Boryszew	Wzrostowy	Boczny	0,66; 0,60; 0,51;	0,77; 0,80; 0,95;	Cena zakreśliła w górę.
BRE	Wzrostowy	Boczny	260,90; 240,60;	274,00; 286,50;	Cena zakreśliła w górę.
Budimex	Wzrostowy	Boczny	78,00; 73,25; 69,00;	81,20; 84,50; 88,30;	Zatrzymanie pod oporem.
Bumech	Boczny -> wzrostowy?	Boczny	11,35; 10,65;	13,20; 14,80; 16,90; 18,33;	Cena zakreśliła w górę.
Capital Partners	Boczny	Boczny	1,17; 1,11;	1,30; 1,53; 1,63;	Cena powróciła do bazy.
Cash Flow	Wzrostowy	Boczny	2,50; 2,30;	2,89; 3,29;	Wybicie w górę.
CCC	Wzrostowy -> boczny	Boczny -> wzrostowy	46,10; 42,51; 39,01;	51,50; 57,90; 65,15;	Cena wybiła się w górę. Obecnie korekta w t. bocznym.
CDRed	Boczny	Spadkowy -> Boczny	4,63; 4,22; 3,87;	5,93; 6,26; 6,96;	Cena przeszła w t. bocznym.
Chemos	Wzrostowy	Boczny	0,25; 0,20; 0,18;	0,29; 0,33; 0,38;	Cena zakreśliła w górę.
CentKlima	Wzrostowy	Boczny	9,45; 8,43;	10,65; 11,64;	Cena zakreśliła w górę.
Ciech	Wzrostowy	Boczny -> wzrostowy	17,91; 15,80; 13,80; 12,31;	21,58; 24,06;	Cena znajduje się w lekkim t. wzrostowym.
Ciemna City	Wzrostowy	Boczny	29,73; 27,00; 26,02;	31,51; 32,90; 36,39;	Cena zakreśliła w górę.
CityInter	Boczny	Boczny	27,52; 26,26; 25,21;	31,70; 34,00; 37,00;	Cena zakreśliła w dół.
Cognor	Wzrostowy	Boczny	3,60; 3,42;	4,19; 4,23; 4,70;	Dynamiczne wybicie w górę.
Colian	Wzrostowy	Boczny	2,74; 2,58; 2,30; 2,12;	2,93; 3,16; 3,48;	Cena zakreśliła w górę. Zatrzymanie przy oporze.
ComArch	Wzrostowy	Boczny	58,75; 57,00; 53,10	62,00; 73,05; 75,45;	Cena zakreśliła w górę.
Decora	Wzrostowy	Boczny	8,76; 7,75; 7,01;	10,00; 10,61; 12,07;	Cena zakreśliła w górę.
Drop	Wzrostowy	Boczny	10,50; 8,86;	13,19; 14,00;	Cena zakreśliła w górę.
Drozapol	Wzrostowy	Boczny	1,66; 1,57; 1,46; 1,35;	1,81; 1,98;	Cena zakreśliła w górę.
Duda	Wzrostowy	Boczny	0,76; 0,68;	0,84; 0,98;	Cena zakreśliła w górę.
Echo Investment	Wzrostowy	Boczny	3,50; 3,20; 3,14;	3,86; 3,93; 4,42;	Cena zakreśliła w górę.
Eko Export	Wzrostowy	Wzrostowy	10,60; 9,03; 8,35;	11,70; 13,12;	Cena zakreśliła w górę. Zatrzymanie po wybicium w górę.
Emperia	Boczny	Boczny	100,10; 95,60;	124,80; 128,30;	Cena zakreśliła w bok.
Erbud	Wzrostowy -> boczny?	Boczny	17,40; 15,30; 14,15;	19,90; 21,49; 23,65;	Przełamanie linii oporu i zatrzymanie.
Ergis	Wzrostowy	Boczny	1,85; 1,69;	1,95; 2,05; 2,30;	Przełamanie linii t. spadkowego.
ESSystem	Boczny	Boczny	2,27; 2,19;	2,82; 3,50; 4,05;	Cena zakreśliła w bok.
Euco	Wzrostowy	Boczny	13,18; 10,50; 10,01; 9,00;	15,90; 17,50;	Cena zakreśliła w górę.
Eurocash	Wzrostowy -> Boczny	Boczny	27,48; 26,32; 24,75;	29,70; 31,50; 33,50;	Cena dotarła do lokalnego oporu.
Famur	Boczny	Boczny	2,70; 2,62; 2,35;	2,99; 3,49; 3,77;	Wybicie w górę i zatrzymanie.
Farmacol	Wzrostowy	Boczny	23,10; 21,01;	25,60; 26,83; 30,00;	Cena zakreśliła w górę.
Fasing	Wzrostowy	Boczny	18,60; 17,77; 15,66;	19,70; 21,03;	Wybicie w górę.
Ferrum	Wzrostowy -> boczny	Boczny	8,64; 7,57;	9,85; 10,85;	Wybicie w górę. Obecnie zatrzymanie.
Forte	Boczny	Boczny	8,60; 7,77; 6,93;	9,53; 10,40; 11,22;	Wybicie w górę i zatrzymanie w t. bocznym.
Fota	Wzrostowy -> boczny	Boczny	6,95; 6,00;	8,24; 9,40;	Dynamiczna zwyżka ceny i zatrzymanie.
Gant	Wzrostowy	Boczny	8,08; 6,89; 6,09; 5,65;	8,91; 10,85;	Cena zakreśliła w górę.
Graal	Wzrostowy	Boczny	6,19; 5,30;	6,89; 7,47;	Cena zakreśliła w górę.
Groclin	Wzrostowy	Boczny	12,50; 11,47; 10,40;	14,90; 16,98; 18,20;	Cena zakreśliła w górę.
Handlowy	Boczny	Spadkowy -> boczny	64,00; 56,98;	76,00; 77,80; 87,00; 80,30;	Cena zakreśliła w bok.
Harper	Wzrostowy	Boczny	2,43; 2,15;	3,00; 3,33;	Cena zakreśliła w bok.

HB Polska	Wzrostowy -> boczny	Boczny	0,87; 0,77; 0,68;	1,06; 1,11; 1,21;	Wybicie w górę i zatrzymanie.
IDM	Wzrostowy	Boczny	1,49; 1,35; 1,30; 1,17;	1,59; 1,72;	Wybicie w górę.
ING	Wzrostowy	Boczny	74,50; 71,00;	83,00; 85,10; 87,70;	Wybicie w górę.
Integer PL	Boczny -> wzrostowy?	Boczny	103,40; 93,10; 89,00; 85,20; 75,10;	118,00; 124,00;	Cena zakręciła w bok.
InterCars	Boczny -> wzrostowy?	Wzrostowy	77,00; 75,05;	87,85; 97,00;	Cena przełamała opór w górę.
IZNS	Boczny -> wzrostowy	Boczny	1,59; 1,29; 1,14;	1,72; 1,85; 2,19; 2,47;	Cena zakręciła w górę.
Izolacja	Wzrostowy	Boczny	0,94; 0,80;	1,19; 1,37;	Dynamiczne wybicie w górę.
JSW	Wzrostowy	Boczny	92,60; 89,10;	102,60; 113,30;	Lekki t. wzrostowy.
J.W. Construction	Wzrostowy	Spadkowy -> boczny	6,70; 5,47; 4,86;	7,28; 7,71;	Cena porusza się w t. wzrostowym
Komputronik	Boczny	Boczny	4,45; 3,81;	5,44; 5,70; 6,49;	Trend boczny po wybiciu w górę.
Kopex	Boczny	Boczny	19,80; 18,47;	22,00; 23,90;	Cena zakręciła w górę.
Kov	Boczny -> wzrostowy	Boczny	1,11; 1,09; 0,99;	1,38; 1,53; 1,74; 1,86;	Cena zakręciła w górę.
Kruk	Boczny	Boczny -> wzrostowy	40,51; 38,15; 35,70;	44,32; 48,00; 52,00; 54,00;	Zatrzymanie pod oporem.
LCCorp	Wzrostowy	Boczny	0,94; 0,84;	1,11; 1,17; 1,23;	Cena zakręciła w dół.
LPP	Boczny	Boczny	1893; 1813;	2004; 2150; 2265; 2399,50;	Cena zakręciła w bok.
Lena Light	Wzrostowy -> boczny	Boczny -> wzrostowy	1,90; 1,65; 1,51;	2,20; 2,40; 2,58;	Cena pozostaje w t. wzrostowym. Trwa KT korekta.
Lentex	Boczny	Boczny	4,43; 4,28; 3,92;	4,70; 4,96; 5,20;	Po wybiciu w górę cena weszła w t. boczny.
NTT System	Wzrostowy	Boczny	0,67; 0,55; 0,47;	0,83; 0,95; 1,05;	Dynamiczne wybicie w górę.
MCI	Wzrostowy	Boczny	4,13; 4,00; 3,21;	4,35; 4,71; 4,93;	Próba wybicia w górę.
Mediatel	Wzrostowy	Boczny	1,35; 1,25; 1,08;	1,67; 2,03; 2,45;	Lekki t. wzrostowy.
Mercor	Wzrostowy	Boczny	9,48; 9,06; 8,17;	11,58; 12,97; 15,09;	Dynamiczne wybicie w górę.
Mieszko	Wzrostowy	Spadkowy -> Boczny?	3,12; 2,85; 2,45;	3,39; 3,62;	Cena pokonała opór.
MNI	Boczny	Spadkowy -> boczny	1,94; 1,77; 1,66; 1,46;	2,08; 2,38;	Cena wybiła się w górę. Obecnie zatrzymanie.
Monari	Wzrostowy	Boczny	0,97; 0,75; 0,70;	1,23; 1,44;	Cena zakręciła w górę.
Mostostal Zabrze			1,43; 1,30;	1,54; 1,77;	Cena zakręciła w górę.
Netia	Wzrostowy	Boczny	5,69; 5,47; 5,10;	5,92; 6,05; 6,80;	Cena zakręciła w górę.
Neuca	Boczny	Boczny	64,00; 61,40;	73,20; 77,90; 83,00;	Cena przeszła w t. boczny.
NTT System	Boczny	Wzrostowy	0,73; 0,67;	0,93; 1,05; 1,13;	Dynamiczne wybicie w górę. Obecnie korekta.
Odlewnie	Wzrostowy	Boczny	1,55; 1,35;	1,90; 2,25;	Dynamiczne wybicie w górę.
Oponeo	Wzrostowy	Boczny	8,76; 7,64;	9,76; 10,40; 11,05;	Wybicie w górę.
Orbis	Wzrostowy	Boczny	39,48; 38,06; 36,56;	41,00; 43,00;	Cena stara się zakręcić w górę.
Orzeł Biały	Wzrostowy	Boczny	20,80; 17,62;	23,84; 25,35; 28,00;	Wybicie w górę.
Paged	Wzrostowy -> boczny	Boczny	11,67; 10,36; 9,21;	13,50; 14,90; 15,90; 17,50;	Cena zakręciła w bok.
PBG	Boczny	Boczny	75,10; 62,30;	85,50; 94,40; 98,30; 116,10;	Korekta spadkowa.
Pekaes	Wzrostowy -> boczny	Boczny	6,65; 6,23; 6,15;	7,20; 8,09; 9,30;	Wybicie w górę.
Pepees	Boczny	Boczny	0,74; 0,69;	0,97; 1,10; 1,36;	Cena porusza się w t. bocznym.
PGE	Boczny	Boczny	20,15; 19,41; 18,57; 17,83;	21,78; 22,25; 23,50;	Cena zakręciła w bok.
Plaza Center	Wzrostowy -> boczny	Boczny	2,34; 2,11; 1,89;	2,65; 2,80; 3,28;	Zatrzymanie po wybiciu w górę.
Polimex	Wzrostowy -> boczny	Boczny	1,56; 1,44; 1,34;	1,79; 1,85; 1,97; 2,28;	Cena zakręciła w bok.
Pragmaink	Boczny	Boczny	17,00; 16,05;	18,35; 20,15; 21,69; 23,00;	Cena wybiła się w górę. Obecnie zatrzymanie.
Protektor	Wzrostowy	Boczny	2,78; 2,30;	3,29; 3,60;	Lekki t. wzrostowy.
PTI	Boczny	Boczny	10,57; 10,13; 8,30; 7,93;	15,47; 18,00;	Cena wybiła się w górę. Obecnie zatrzymanie w t. bocznym.
PWR Media	Boczny	Boczny	0,66; 0,62;	0,99; 1,08; 1,19;	Wybicie w górę. Obecnie korekta spadkowa.
PZU	Wzrostowy -> boczny	Boczny	319,30; 304,00;	327,40; 331,30; 343,50;	Wybicie w górę. Obecnie cena zakręca w bok.
Qumak Sekom	Wzrostowy	Boczny	8,66; 7,91;	9,25; 10,80;	Wybicie w górę.
Radpol	Boczny	Boczny	8,20; 7,90; 7,50;	8,89; 9,83; 10,25; 10,79;	Wybicie w górę. Obecnie korekta w t. bocznym.
Relpol	Wzrostowy	Boczny	4,96; 4,64; 4,30;	5,49; 6,13;	Wybicie w górę.
Sadovaya	Wzrostowy	Boczny	8,79; 7,89;	9,69; 10,34; 11,69;	Wybicie w górę.
Selena	Wzrostowy -> boczny	Boczny	8,00; 7,00; 6,74;	8,70; 9,99; 11,80;	Wybicie w górę.
Sobieski	Wzrostowy	Wzrostowy	285,00; 235,00; 174,80;	368,50; 430,00;	Wybicie w górę. Obecnie zatrzymanie.
SKOK	Boczny	Boczny	2,70; 2,45;	3,21; 3,90; 4,19; 5,50;	Korekta po wybiciu w górę.
Skotan	Wzrostowy	Boczny	2,51; 2,43; 2,30; 2,13;	2,94; 3,31;	Cena zakręciła w górę.
Skyline	Wzrostowy	Boczny	2,45; 1,99; 1,71;	2,80; 3,36;	Dynamiczna wyżka ceny.
Stalexport	Wzrostowy	Wzrostowy	1,26; 1,16;	1,35; 1,41; 1,48;	Lekki t. wzrostowy.
Stąporków	Wzrostowy	Wzrostowy	14,60; 13,49;	16,50; 17,50; 18,20;	Wybicie w górę.
Stomil Sanok	Wzrostowy ->	Boczny	10,47; 10,20; 9,95;	12,49 – 12,73;	Wybicie w górę. Obecnie korekta w t. bocznym.

	boczny			14,08;	
Synthos	Wzrostowy	Boczny -> wzrostowy	4,68; 4,02; 3,78; 3,58;	5,19; 5,39;	Cena wybiła się w górę.
Tell	Boczny	Boczny	9,39; 8,76; 8,32;	11,00; 11,84; 13,34;	Wybicie w górę. Obecnie korekta w t. bocznym.
Tesgas	Wzrostowy -> boczny	Spadkowy -> boczny?	7,08; 6,08;	7,95; 9,10;	Wybicie w górę. Obecnie korekta w t. bocznym.
Trakcja	Wzrostowy	Boczny	1,10; 0,84;	1,34; 1,77;	Wybicie w górę.
Triton	Boczny	Spadkowy -> Boczny	3,17; 2,95;	4,09; 4,70; 4,96;	Dynamiczne wybicie w górę i zatrzymanie.
Unibep	Boczny	Boczny	5,71; 5,07; 4,63; 4,40;	6,18; 6,65; 7,10; 7,80;	Wybicie w górę i korekta w t. bocznym.
Vistula	Wzrostowy	Boczny	0,95; 0,86;	1,05; 1,17;	Dynamiczna zwyżka ceny.
Wadex	Boczny	Boczny	7,56; 7,01; 6,66;	8,40; 9,00; 10,65; 11,68;	Po wybiciu w górę cena zakreśliła w bok.
Wawel	Wzrostowy	Boczny -> Wzrostowy	465,00; 438,30; 400,00;	509,50; 520,00; 560,00; 610,00;	Zatrzymanie w t. bocznym.
Wielton	Wzrostowy	Boczny	2,58; 2,49; 2,26;	2,89; 3,28; 3,80;	Silna zwyżka ceny.
Yawal	Wzrostowy	Spadkowy -> Boczny	4,64; 3,84; 3,40;	5,58; 5,80; 6,43;	Wybicie w górę. Możliwe zatrzymanie w t. bocznym.
Zelmer	Wzrostowy	Boczny	28,66; 26,01; 24,00; 21,50;	30,20; 35,98;	Wybicie w górę.
Zetkama	Boczny -> wzrostowy?	Wzrostowy	23,30; 19,60; 21,82;	26,17; 28,22; 30,80;	Cena ponownie stara się zakreślić w górę.
Obserwuj	4Fun (wybicie w górę), ACE (cena zakreśliła w górę), Alma Market (t. boczny), Alterco (t. boczny), Ambra (próba wybicia w górę) , Atlanta (t. boczny), Bank BPH (wybicie w górę), Bipromet (t. boczny), Bomi (t. boczny), Budopol Wr. (wybicie w górę), Bytom (cena zakreśliła w górę) , BZWBK (t. boczny), Calatrava (cena zakreśliła w górę) , CCEnergy (cena stara się zakreślić w górę), CEZ (t. boczny), Comp (t. boczny), CP Energia (cena zakreśliła w górę), Dębica (t. boczny), Delko (t. boczny), Dom Development, Drągowski (wybicie w górę) , Drewex (t. boczny), Ecard (t. boczny), EDInvest (wybicie w górę), EFH (cena zakreśliła w górę), Elektrotim (próba wybicia w górę) , EMC (t. boczny), ENEA (t. boczny), Energoinvest (t. boczny), ERG (próba wybicia w górę) , ESSYSTEM (t. boczny), Eurotel, FAM (t. boczny), FASTFIN (cena zakreśliła w górę), Giono Rossi (t. boczny), GPW (korekta wzrostowa), Groclin (wybicie w górę), Hawe (t. boczny), Herkules (lekki t. wzrostowy) , Hutmen (t. boczny), Hydrator (wybicie w górę) , Hygienika , Hyperion (wybicie w górę i zatrzymanie) , IGroup (t. boczny), IMPEL (t. boczny), Impexmetal (próba wybicia w górę), Indykpol (t. boczny) , Instal Kr., Intersport (t. boczny), Investorms (t. boczny) , K2 Internet (t. boczny), KCI (próba wybicia w górę), Kernel (t. boczny), Kęty (próba wybicia w górę), KGHM (korekta wzrostowa), Kofola (próba wybicia w górę) , Kompap (zatrzymanie w t. bocznym) , Lotos (korekta wzrostowa), LSTCapital (cena zakreśliła w górę), Lubawa (korekta wzrostowa) , Marvipol (t. boczny) , Mennica (t. boczny) , Milkiland (korekta wzrostowa) , Millennium (cena zakreśliła w górę) , Mirbud (cena wybiła się w górę) , MOL, Mostostal Warszawa (cena zakreśliła w górę) , Muza (wybicie w górę) , MWTrade, Netmedia (wybicie w górę) , Nort Coast (wybicie w górę) , Novita, Opteam (t. boczny) , Otmuchów, PBS Finanse (t. boczny) , PC Guard (cena zakreśliła w górę) , Peako (t. boczny -> wzrostowy) , PEP (korekta wzrostowa) , Permedia (korekta wzrostowa) , PGNiG (t. boczny) , PKN Orlen (t. boczny -> wzrostowy) , PKO BP (t. boczny) , Polna (t. boczny) , Polnord, Puławy (lekki t. wzrostowy) , PZU (wybicie w górę) , Rainbow (cena zakreśliła w górę) , Reinhold (wybicie w górę) , Ropczyce (cena zakreśliła w górę) , Sanwil (cena zakreśliła w górę) , Sfinx (korekta wzrostowa) , Simple (t. boczny -> wzrostowy) , Stalprodukt (cena zakreśliła w górę) , Swissmed (cena zakreśliła w górę) , Tauron (t. boczny) , Telforceone, TIM (wybicie w górę) , TP S.A. (cena znów zakreśliła w górę) , TUP (wybicie w górę i zatrzymanie) , TVN (t. boczny) , Unicredit (korekta po fali spadkowej) , Unima (t. boczny) , Warfama, Warimpex (t. boczny) , Wasko (cena zakreśliła w górę) , Wikana (cena zakreśliła w górę) , Wilbo (korekta wzrostowa) , Zastal (t. boczny) , ZUE (dynamiczna korekta wzrostowa) , Żywiec (korekta wzrostowa) .				

Uwagi: Tabela publikowana jest po każdej sesji, a modyfikowana jest w każdy weekend. Uzupełnienia po ostatniej modyfikacji zaznaczone są wytłuszczeniem. Kursywą oznaczono poziomy wsparcia / oporu wyznaczone przy pomocy specjalnych metod AT (n. zasięgów Fibonacciego), a nie poprzednich minimów / maksimów cenowych. W części „Obserwuj” stosowany jest dodatkowo rating coraz lepszej sytuacji technicznej wg klucza czionek: czarny, **czarny bold**, zielony i **zielony bold**.

W części poświęconej kontraktom terminowym oznaczonej kursywą jako „uwagi własne” autor analizy prezentuje swoje spostrzeżenia, a nie koniecznie wyniki analizy technicznej.

Informacje zawarte w niniejszej analizie nie są rekomendacją do zakupu bądź sprzedaży akcji i innych instrumentów finansowych lub powstrzymaniem się od zakupu bądź sprzedaży akcji i innych instrumentów finansowych. Ruchy cen akcji i innych instrumentów finansowych oraz ważne poziomy cen akcji i innych instrumentów finansowych zostały wyznaczone przy pomocy analizy technicznej, która mimo swojej powszechności stosowania nie uwzględnia wielu czynników i zdarzeń, jakie mogą mieć miejsce w przyszłości i mogą wpłynąć na ceny akcji i innych instrumentów finansowych. KBC Securities N.V. (Spółka Akcyjna) Oddział w Polsce nie bierze odpowiedzialności za decyzje inwestycyjne podjęte na podstawie informacji zawartych w niniejszej analizie. KBC Securities N.V. (Spółka Akcyjna) Oddział w Polsce pełni funkcję animatora rynku dla: ABMSolid, Budimex, Complex, Igroup, Impet, INGBSK, KGHM, Kruk, OrcoGroup, PKN Orlen, PKO BP, Śnieżka, TP SA, Wola Info, FKGH, FPKN, FPKO, FTFS, funkcję animatora emitenta dla: ABMSolid, Budimex, Complex, Igroup, Impet, INGBSK, Kruk, OrcoGroup, Śnieżka, Wola Info oraz funkcje sponsora emisji dla: Budimex, Bytom, Indykpol, Kredyt Bank.

W bieżącym tygodniu w poszczególne dni przeanalizowane zostaną następujące spółki:

Dzień tygodnia	Nazwa spółki
Poniedziałek	ABM Solid (wybicie w górę), ATM Grupa (wybicie), Barlinek (wybicie w górę),
Wtorek	CCINT(wybicie w górę), ERIGS (próba wybicia w górę), Grajewo
Środa	Kety, Pozbud (wybicie w górę), PZU
Czwartek	Selena, Sygnity (lekki t. wzrostowy), Variant (cena zakreśliła w górę),

Nowe najbardziej atrakcyjne spółki z punktu widzenia AT w kolejności alfabetycznej (opór podanych w tabeli powyżej):

Chemos (cena zakreśliła w górę),
CP Energia
Drągowski
Groclin (wybicie w górę)
Milkiland
Reinhold
Ropczyce