

## Analiza Techniczna

### Rynek kontraktów terminowych - FW20U10 (24.06.2010)

Strategia	Pozycja	Prognoza ruchu	Target 1	Target 2	Stop loss1	Stop loss2	Komentarz
Ultraagresywna	Długa	Wzrost?	2357	2370	2334	2320	Cena wybiła się w górę.
Agresywna	Krótką	t. boczny?	2286	2226	2365	2376	Cena porusza się w t. bocznym.

Nazwa	Wartość	Wartość	Wartość	Wartość	Wartość	Wartość	Wartość
Opór	2357	2376	2399	2407	2423	2443	2472
Wsparcie	2328	2314	2292	2285	2258	2226	
Ostatnie zamknięcie							2346

#### Opis:

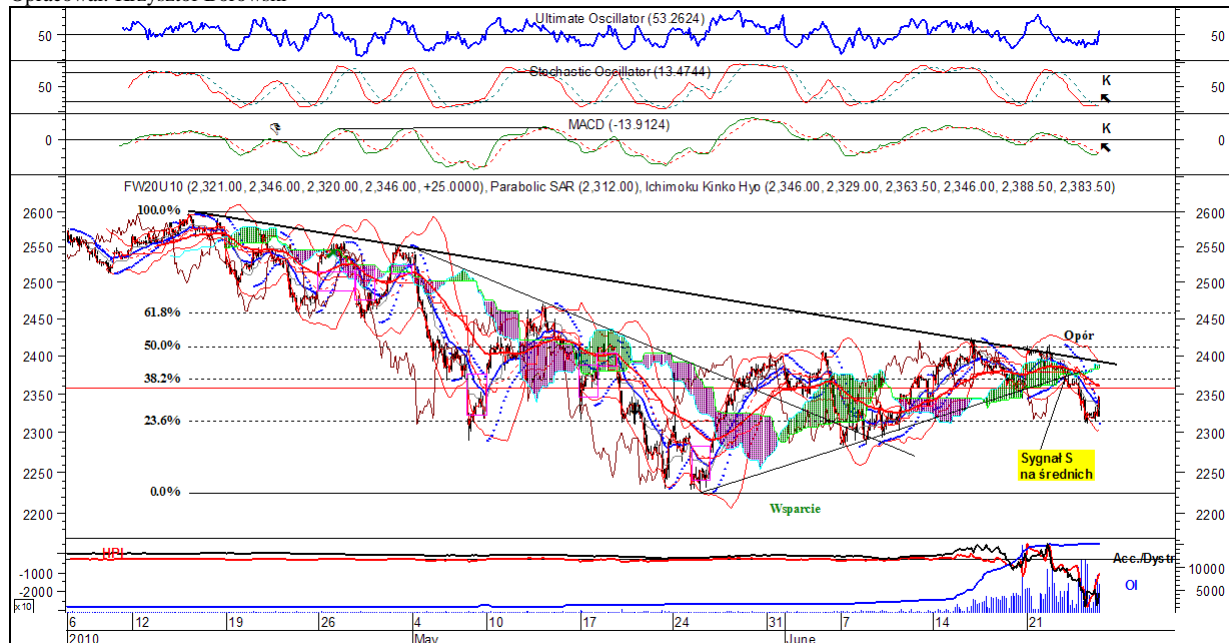
W **układzie godzinowym** cena zatrzymała się na poziomie 23,6% zniesienia Fibonacciego dla ostatniej fali spadkowej (kwiecień – maj), gdzie po utworzeniu bazy, wybiła się w górę. Doszło do przełamania w górę średniej ruchomej 15 godz. W układzie średnich 15 i 45 godz. nadal obowiązuje wskazanie sprzedaży. W technice Ichimoku cena pozostaje poniżej warstwy chmur – negatywne wskazanie. Sygnał kupna pojawił się na MACD, RSI, ROC i Stochastic oraz na Parabolic. Sygnał sprzedaży obowiązuje na 1% kagi. MACD i Stochastic mają duże potencjały wzrostowe. Podobnie RSI, który zakreślił w górę w pobliżu poziomu 30 pkt.

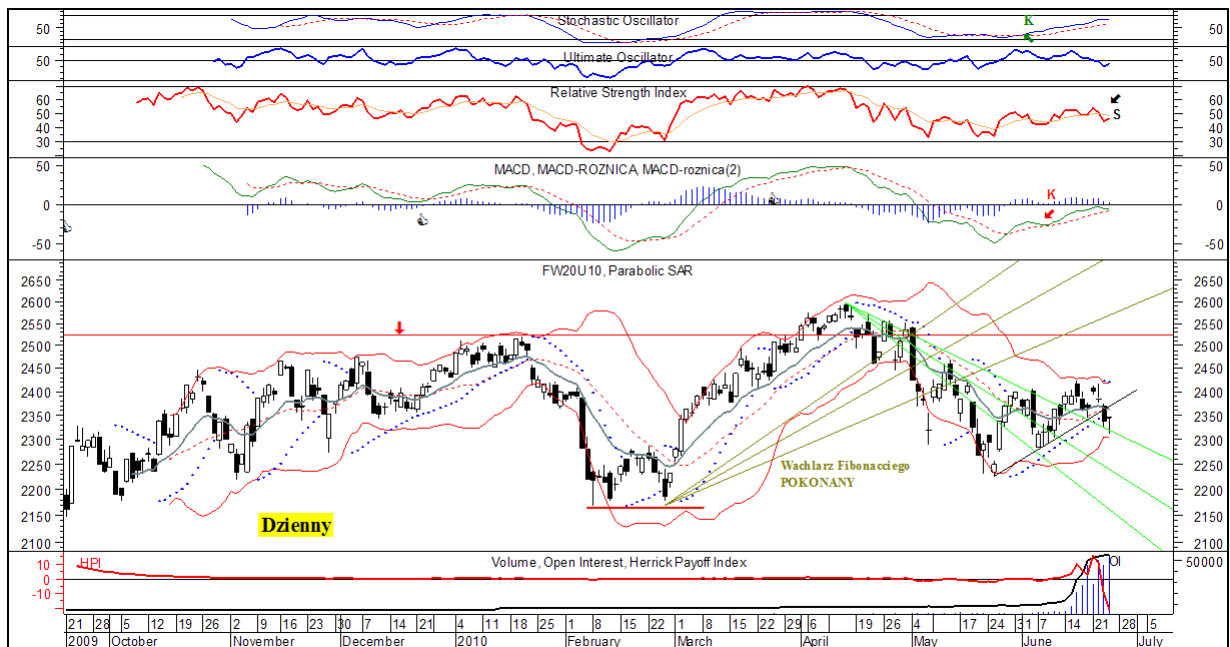
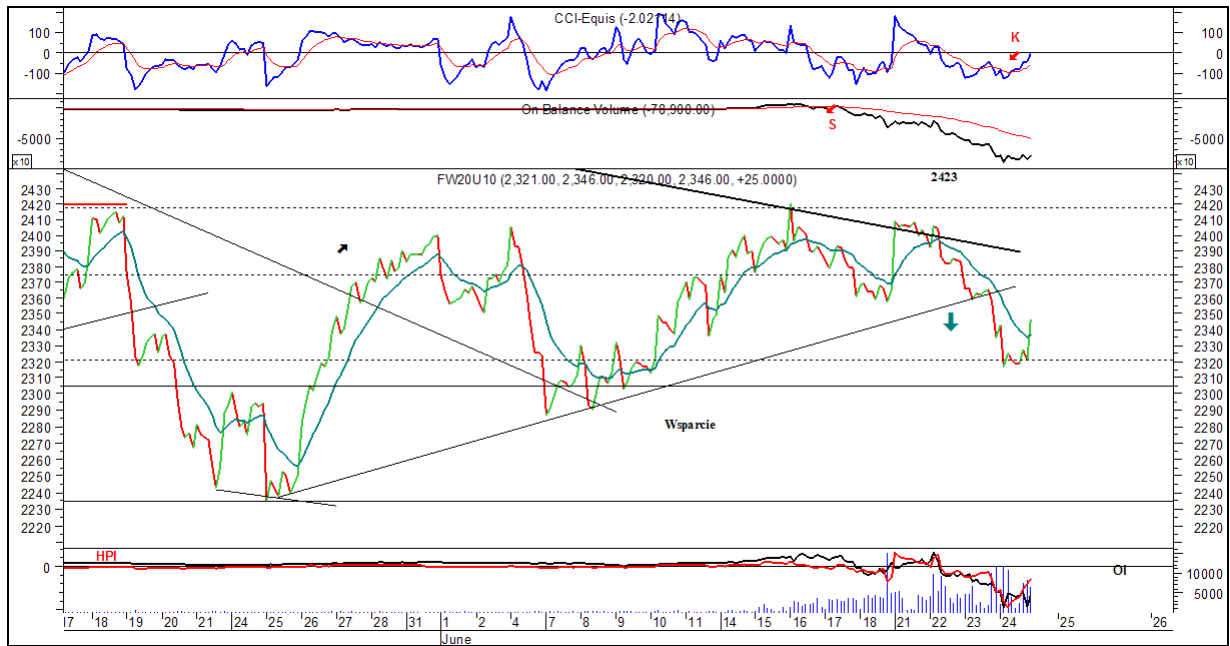
W **układzie dziennym** cena utworzyła formację młota(?) po ostatnim dużym czarnym korpusie, pozostając poniżej średniej ruchomej 13 sesyjnej oraz pokonanej w dół linii t. wzrostowego. Optymistyczne znaczenie młota podkreśla wzrost wolumenu obrotów. Cień dolny młota zatrzymał się na dolnej wstędze Bollingera (ruchome wsparcie). W układzie wskaźników i oscylatorów – dominują wskazania kupna. MACD zbliża się do linii zero – potencjalne odbicie w dół od tej linii miałyby pesymistyczną wymowę, zwłaszcza, że MACD zmniejsza odległość do swojej średniej ruchomej. Sygnał sprzedaży ma miejsce na DI(+)/DI(-). Zig zag zakreślił w dół. W układzie średnich ruchomych 15 i 45 sesyjnych nadal jest aktualny sygnał sprzedaży – odległość między średnimi utrzymuje się na stałym poziomie. Na 1% kagi pojawiło się wskazanie sprzedaży – potwierdzenie utrzymującego się wskazania sprzedaży w technice przełamania trzech linii.

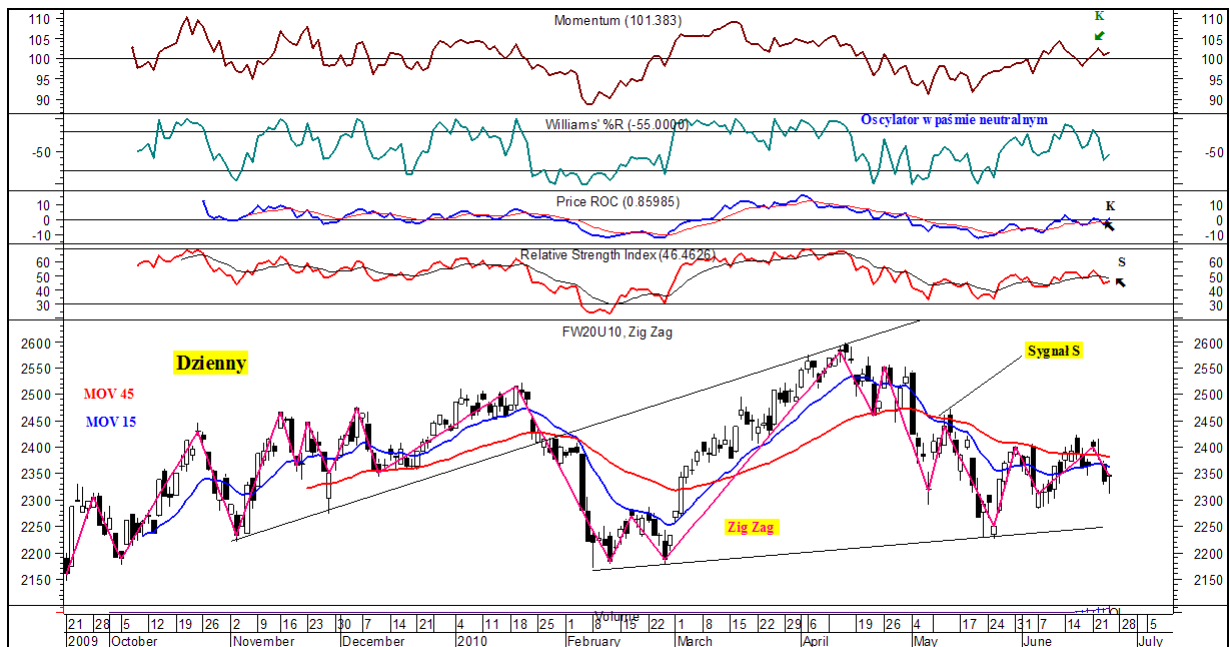
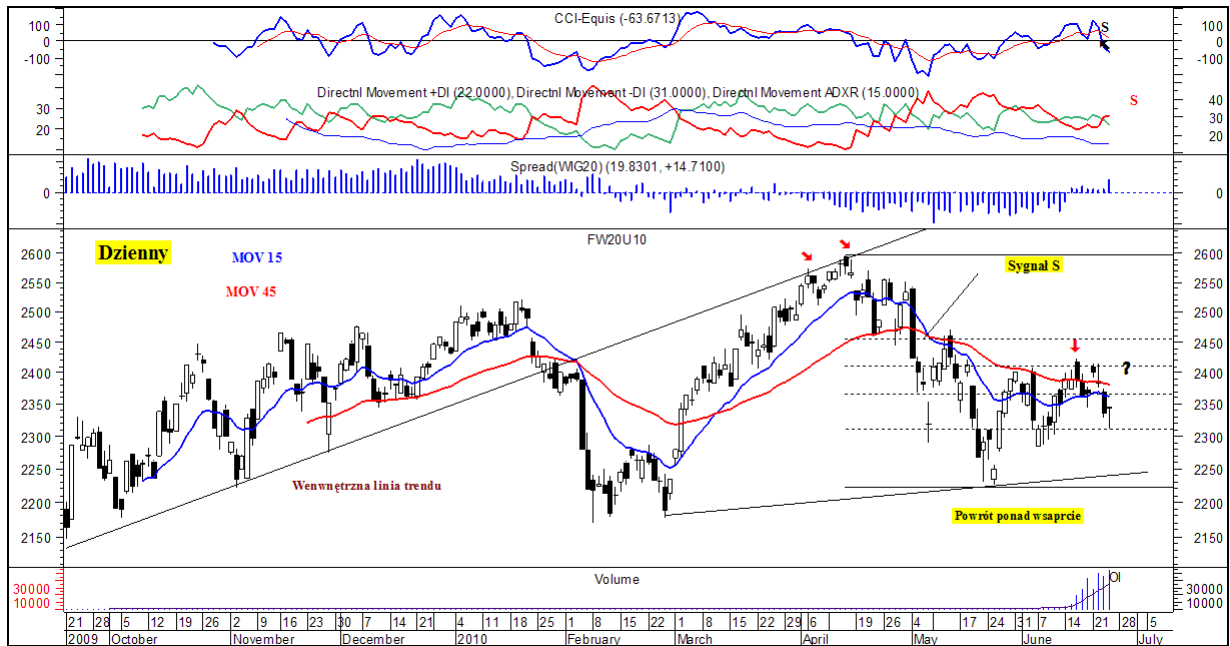
**Podsumowanie:** Sytuacja techniczna uległa pogorszeniu. Nadal obserwujemy stosunkowo duże luki (bessy lub hossy).

*Ewentualnie uwagi własne (nie będące analizą techniczną sensu stricte.)* Końcówka wczorajszej sesji na GPW ma optymistyczną wymowę.

Opracował: Krzysztof Borowski







## Rynek akcji - Rainbow

**Prognoza ruchu krótkoterminowa:**

**Trend wzrostowy.**

**Prognoza ruchu średnioterminowa:**

**Trend wzrostowy.**

**Opór: 7,90; 8,50;**

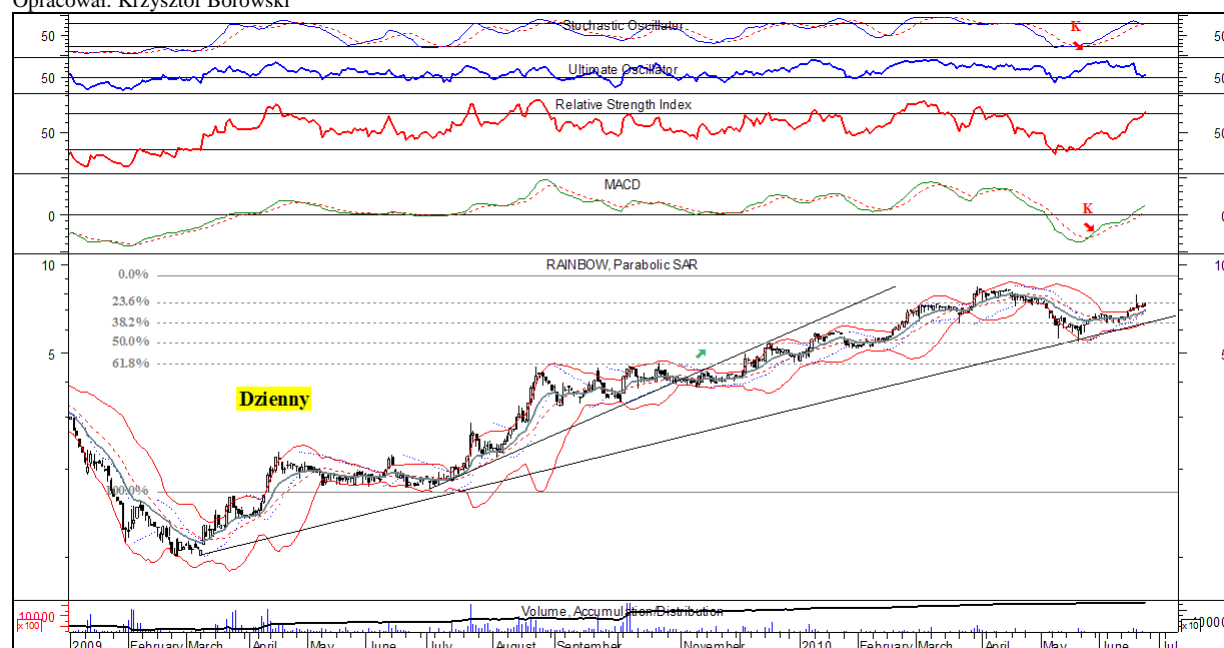
**Wsparcie: 7,00; 6,76; 6,45;**

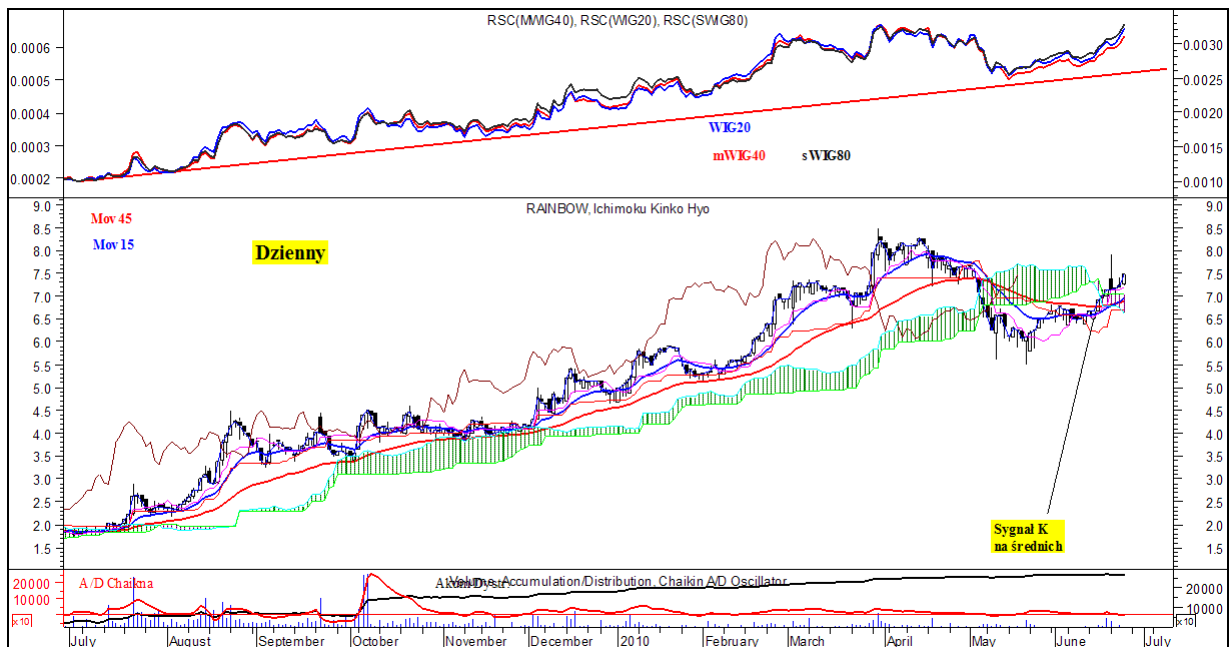
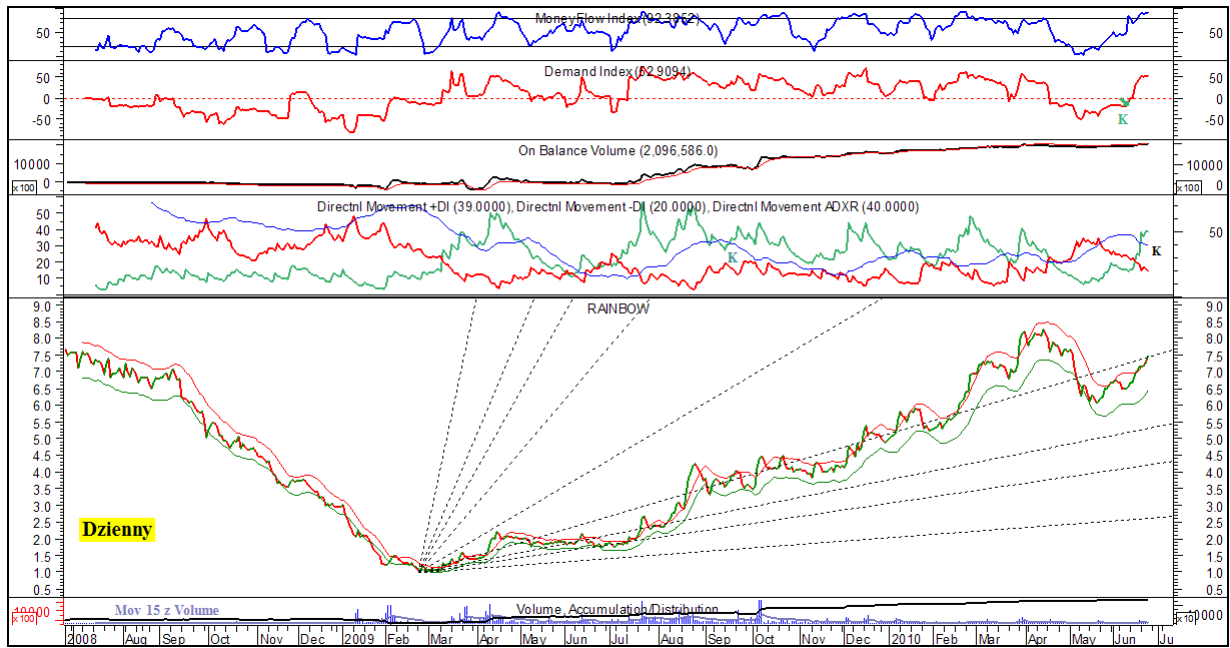
**Ostatnia cena zamknięcia: 7,47;**

### Opis:

W **układzie dziennym** cena po korekcie spadkowej do poziomu zniesienia Fibonacciego 50% dla ostatniej fali spadkowej z okresu: 04.04.2008 – 13.03.2009 (który notabene w przybliżeniu pokrywał się z poziomej 38,2% zniesienia Fibonacciego dla ostatniej fali wzrostowej) , zakreśliła w górę i zmniejszyła różnicę do wcześniejszego szczytu z 30.03.2010. Cena porusza się wzdłuż górnej bandy Bollingera i pozostaje ponad średnią ruchomą 13 sesyjną (także podążającą w górę). Wybiciu w górę towarzyszą wskazania kupna praktycznie na większości wskaźników AT. Stochastic wszedł już do pasma wykupienia. Wskaźniki wolumenowe sygnalizują systematyczny napływ środków na rynek tego waloru od lutego 2009. Sygnał kupna obowiązuje na Demand, a OBV porusza się powyżej swojej średniej ruchomej pozostając w t. wzrostowym, a Money Flow Index dotarł już do poziomu wykupienia . W układzie średnich ruchomych 15 i 45 niedawno powstał sygnał zajęcia pozycji, a obie średnie zakreśliły w górę. W technice Ichimoku cena właśnie wybiła się powyżej warstwy chmur – układ samej chmury potwierdza wcześniejszą korektę spadkową trend boczny (bazę). W układzie siły relatywnej w stosunku do indeksu Wig20 i mWig40 obserwujemy trend wzrostowy w szerszej ramie czasowej i dynamiczne wybicie w górę w węższej.

Opracował: Krzysztof Borowski





Ciekawe spółki z punktu widzenia analizy technicznej.

Data modyfikacji całej tabeli: 18.06.2010

Uwaga ogólna: Trwają korekty wzrostowe wielu spółek – duże grono spółek wybiło się w górę po wcześniejszych falach spadkowych. Sytuacja techniczna nie jest dobra – rośnie liczba spółek wchodzących w trendy boczne czy też powracających do t. spadkowego po KT wybiściach w górę.

Nazwa spółki	Prognoza KT	Prognoza ST	Poziomy wsparcia	Poziomy oporu	Uwagi
ACE	Boczny->Wz?	Wzrostowy	10,60;8,23;7,90; 7,50; 7,18;	12,39;13,37;13,80; 16,48;	Cena zakreśliła lekko w górę.
Agora	Boczny	Boczny-> wzrost.	23,80; 23,10; 20,40;	26,50;27,29; 30,19; 34,85;	Cena przeszła w t. boczny.
Ambra	Wzrostowy	Wzrostowy	7,10; 6,60; 5,96;	8,16; 8,40; 8,70; 9,40;	Cena podąża w górę.
Amica	Wzrostowy	Boczny->Wz?	36,75; 35,70;34,50;	40,00; 41,00;43,36;	Cena wybiła się w górę.
Astarta	Boczny	Wzrostowy	52,20; 50,50; 41,70;	61,50; 64,00; 77,00;	Cena zakreśliła w bok.
ATM	Boczny	Boczny	8,78; 8,01;	9,15; 9,45; 10,20;	Cena zakreśliła w bok.
Beef San	Boczny	Wzrostowy	0,51;0,46; 0,48;	0,63; 0,82;	Korekta po wybiściu w górę.
Bumech	Boczny	Wzrostowy	13,04;12,80;12,00; 11,80; 11,35	14,99;15,30; 16,96;20,00;	Cena zakreśliła w bok.
CAMMEDIA	Wzrostowy	Wzrostowy	10,80; 9,61;9,55; 9,30;8,28;	12,00;13,60; 16,70;	Cena stara się wybić w górę.
CityInter	Boczny - > wzrostowy	Boczny	5,19; 4,68; 4,09; 3,75; 3,31;	5,99;6,48; 6,68; 7,99;	Cena podąża w górę.
Delko	Wzrostowy	Wzrostowy	14,80; 14,00; 13,07; 11,28;	16,00; 17,80; 21,00;	Wyraźne wybiście w górę z formacji bazy.
Emperia	Boczny	Boczny - > Wzrostowy	82,00; 78,50; 74,60;	90,90; 90,90; 96,00;	Cena wyraźnie wybiła się w górę. Obecnie lekka korekta spadkowa.
Eurocash	Boczny-> wzrostowy	Wzrostowy	21,00; 18,86; 18,12; 17,90; 17,30; 15,68;	22,20;24,00;	Cena zakreśliła w górę.
Euromark Polska	Boczny	Wzrostowy	4,84; 4,69; 4,00; 3,64;3,41; 2,85; 2,50;	5,57; 6,20;7,30;	Cena zakreśliła w bok.
Ferrum	Boczny	Wzrostowy	11,80; 11,30; 10,81; 9,50;	13,77;14,45;15,99;	Cena porusza się w t. bocznym.
Forte	Boczny -> wzrostowy	Wzrostowy	14,80 – 15,10; 13,90;	16,50 – 16,75; 19,70; 24,50;	Cena zakreśliła w bok.
Graal	Wzrostowy	Wzrostowy	14,53;13,42; 12,49; 11,99;10,50; 10,00; 9,00;	16,48; 17,00;	Lekki t. wzrostowy.
HAWE	Wzrost->Bo.	Boczny	3,16; 2,93;	3,55;3,76; 3,96;	Wybiście w górę. Obecnie korekta.
Helio	Wzrost-> boczny	Wzrostowy	16,08;15,00;13,89; 12,90; 12,01;	18,30;21,30;	Cena podąża w górę. Obecnie korekta w t. bocznym.
IBSYSTEM	Boczny	Boczny	0,36; 0,34;0,27;	0,41;0,46; 0,59;	Wybiście w górę. Obecnie zatrzymanie.
IDM	Boczny-> Spadkowy?	Boczny	2,22; 2,12; 2,05;	2,54;2,72 -2,80; 2,87; 2,92;	Cena zakreśliła w dół.
Impel	Boczny	Boczny	28,00; 26,97;26,30; 24,15;	30,60; 31,30; 33,10;36,50; 40,95;	Cena zakreśliła w bok.
Impexmetal	Boczny-> wzrost.	Wzrost->Bo?	3,48;3,18; 2,92;	4,07; 5,10;	Cena zakreśliła w górę.
Indykol	Wzrost->Bo.	Wzrostowy	65,80; 61,25; 58,55;	74,40;85,00; 96,00	Cena porusza się w bok.
Integer PL	Wzrostowy -> boczny	Wzrostowy	72,00; 70,15;56,00;	83,00; 94,00; 117,00;	Cena zakreśliła w górę. Obecnie korekta w t. bocznym.
Introl	Boczny	Boczny	5,75; 5,40;	6,88;7,20; 7,44;7,79;	Cena zakreśliła w górę.
J.W. Construction	Boczny->Wz?	Boczny	17,49; 16,19; 15,00; 14,55;13,96; 12,80; 11,87;	18,30; 19,10; 21,30;	Cena zakreśliła w górę.
Karen	Wzrostowy	Boczny -> Wzrostowy	1,81; 1,60; 1,30;	2,34; 2,72; 3,40;	Wybiście w górę.
Kernel	Wzrostowy	Wzrostowy	62,75; 59,60; 55,00; 51,70;	64,00; 73,00;	Cena zakreśliła w górę. Obecnie t. boczny.
Kogeneracja	Wzrostowy	Wzrostowy	111,60; 106,70; 100,10;	118,80; 130,00; 150,00;	Cena dynamicznie wybiła się w górę.
Kolastyna	Boczny	Boczny	0,74; 0,62;	0,88;1,22; 1,30; 1,44;	Silne wybiście w górę. Obecnie korekta w t. bocznym.
Krakchemia	Wzrostowy	Wzrostowy	3,70; 3,46;	3,99;4,27; 4,44; 5,15;	Cena zakreśliła w bok.
Kruszwica	Wzrostowy	Wzrostowy	71,20; 69,00; 64,20;	77,00 – 77,90; 84,40; 90,00;	Cena podąża w górę w lekkim t. wzrostowym.
LPP	Boczny	Wzrostowy	1698,50; 1600; 1480;	1800; 1992;2190; 2190;	Zatrzymanie w t. bocznym.
Makarony	Boczny -> wzrostowy	Boczny->Wz.	7,63; 7,01; 6,62; 6,33;6,15; 5,98;5,24;	8,00; 8,55;	Cena stara się wybić w górę.
Mieszko	Wzrost. -> boczny	Wzrostowy	2,95; 2,75; 2,60;	3,10; 3,52; 3,82;	Cena zakreśliła w bok.
Millennium	Boczny	Boczny->Wz.	4,25; 4,06; 3,76;	4,79; 4,96 – 5,03;5,30;	Cena zakreśliła w bok.
Multimedia	Boczny	Boczny	8,00; 7,50;7,12;	8,71;8,93; 9,20;	Cena zakreśliła w bok.
Muza	Wzrostowy	Boczny	9,78; 8,30; 7,24;	10,40; 12,25;	Dynamiczne wybiście w górę.
MWTrade	Boczny	Wzrostowy	6,30; 6,00; 5,10; 4,80;4,38;4,19;	7,79; 8,14; 8,50;	Korekta po fali wzrostowej.

Olympic	Boczny	Wzrostowy	4,15; 4,00; 3,70;	5,58;5,98; 6,61; 7,05;7,54;	Cena zatrzymała się w t. bocznym.
One – 2 - One	Wzrost.->Bo.	Wzrostowy	8,03; 7,50;	10,78;11,29; 11,45;	Cena zakreśliła w bok.
Panova	Boczny->Wz.	Wzrostowy	35,02; 32,27;	38,00; 42,00;	Cena stara się wybić ponad opór.
PEP	Boczny	Wzrost.-> Boczny	34,56; 33,60; 32,50; 31,25;	38,98; 45,00;	Cena zakreśliła w dół.
PKN Orlen	Boczny	Boczny->Wz.	35,37; 35,05; 32,79;	39,60; 39,94;	Cena stara się zakreślić w górę.
PKO BP	Boczny -> spadkowy	Wzrostowy	36,53; 35,06;	38,50;40,69; 41,64; 43,58;44,20; 45,50;	Cena wyraźnie zniżkuje.
Pozbud	Wzrost.-> Bo.	Wzrostowy	4,94;4,40;4,15;	5,40;5,76; 6,10; 7,30;	Cena przeszła w t. bocznym.
Protektor	Boczny	Wzrostowy	4,76;4,30;	5,89;6,40; 7,24; 8,38;	Korekta po fali wzrostowej.
<b>Rainbow</b>	<b>Wzrostowy</b>	<b>Wzrostowy</b>	<b>7,00; 6,76; 6,45;</b>	<b>7,90; 8,50;</b>	<b>Cena wybiła się w górę.</b>
Redan	Boczny	Boczny	3,40; 3,29; 3,09;	3,92;4,05; 4,75; 6,46;	Cena zakreśliła w bok.
Seco Group	Boczny	Boczny->Wz.	29,50; 29,00;27,90; 25,80;	34,40; 35,50; 36,60; 37,75;	Cena zakreśliła w bok.
Silvano	Wzrostowy	Wzrostowy	6,25; 6,01; 5,86;	6,80 – 6,97; 7,48; 8,54;	Cena podąża w górę.
Simple	Boczny	Boczny -> Wzr.	8,22; 7,74; 6,68;	8,00; 9,00; 10,00; 11,00;	Cena zakreśliła w dół.
SKY Line	Boczny-> wzrostowy	Boczny	4,74; 4,56;3,99; 3,22;2,94; 2,56;	5,22; 6,39;	Wybicie w górę.
Stalprofil	Boczny	Boczny	17,80; 17,35; 14,80;	19,60; 20,87; 21,69;23,20; 24,50;	Cena zakreśliła w bok.
Synthos	Wzrostowy	Boczny -> wzrostowy	1,74; 1,64; 1,56;	1,88; 1,99; 2,17;	Cena podąża w górę.
Śnieżka	Boczny?	Wzrostowy	39,30;38,20; 36,00;	44,00;50,00;	Cena zakreśliła w dół.
Tell	Boczny?	Wzrostowy	11,80; 11,05;	13,35;14,40;15,49; 15,95; 17,14;	Korekta po fali zwyżki.
Triton	Wzrostowy -> boczny	Boczny -> Wzrostowy?	5,65; 5,15;	6,44; 6,77; 8,20;	Dynamiczne wybicie w górę. Obecnie zatrzymanie.
TVN	Boczny	Wzrost.-> Boczny	15,50; 14,20; 13,00;	18,35;19,47; 22,08;	Cena zakreśliła w dół.
Wawel	Boczny	Wzrostowy	318,00;300,00;282,00;	360,00; 404,00;	Wybicie w górę. Obecnie zatrzymanie.
Zelmer	Wzrostowy	Boczny	40,72; 38,52	42,80; 46,40;	Korekta wzrostowa.
<b>Obserwuj</b>	AB (t. bocznym), <b>Apator</b> , Aplisens, <b>Arcus</b> (wybicie w górę i zatrzymanie) Asbis (cena powróciła do t. bocznego), Assecobs (korekta wzrostowa), Atlanta (wybicie w górę), ATM Grupa (wybicie w górę), Barlinek (t. bocznym), <b>Betacom</b> (t. bocznym -> wzrostowy?), Bipromet (cena powróciła do t. bocznego), BMPAK (t. bocznym), <b>Bogdanka</b> , <b>Boryszew</b> , BRE (zatrzymanie), Bytom (zatrzymanie), BZWBK (cena zakreśliła w bok), CCC (cena stara się utrzymać w t. bocznym), <b>CCINT</b> (t. bocznym), CentClima (t. bocznym), Centrozap (t. bocznym), <b>CEZ</b> , Comarch (t. bocznym -> wzrostowy?), COMP, Complex (t. bocznym), Dębica, Drop, Drozapol (t. bocznym), Echo Investment (t. bocznym), <b>Efekt</b> (wybicie w górę i zatrzymanie), <b>EMC</b> (t. bocznym), <b>Enea</b> (t. bocznym), <b>Energomontaż PD</b> (korekta wzrostowa), Energopol (t. bocznym -> wzrostowy?), <b>ERG</b> (wybicie w górę), Eurofaktor, FAM (t. bocznym), Farmacol (t. bocznym), Fasing (t. bocznym), <b>FON</b> , <b>Getin</b> (t. bocznym), <b>GFPremium</b> (lekki t. wzrostowy), Groclin (t. bocznym), GTC (t. bocznym), <b>Handlowy</b> , <b>Hydrotor</b> (wybicie w górę), <b>ING</b> (cena zakreśliła w górę), Investcon (t. bocznym), Ipopema (t. bocznym), Izolacja (t. bocznym), KGHM (t. bocznym), Kogeneracja (t. bocznym), <b>Komp</b> , <b>Komputronik</b> (korekta wzrostowa), Kredyt Inkaso, <b>LC Corp.</b> (t. bocznym), <b>Lentex</b> (wybicie w górę i zatrzymanie), <b>Lotos</b> (zatrzymanie), <b>LSISOFT</b> (cena zakreśliła w górę), Lubawa (wybicie w górę i zatrzymanie), <b>Macrologic</b> (t. bocznym -> wzrostowy), <b>MCI</b> (t. bocznym), <b>Mediatek</b> (korekta wzrostowa), Mennica (t. bocznym), <b>Mercor</b> , <b>Mirbud</b> (t. bocznym), Mispol, Mostostal Export, Mostostal Warszawa, <b>Mostostal Zabrze</b> , Nepentes, Netia, Netmedia, <b>Nort Coast</b> , <b>Novitus</b> (t. bocznym -> wzrostowy), Nowa Gala (t. bocznym), NTTSYSTEM (t. bocznym), Oponeo (t. bocznym), Optimus (cena zakreśliła w górę), Paged (t. bocznym), Pekao S.A. (cena zakreśliła w bok), Permedia (t. bocznym), PGE (t. bocznym), <b>PGNiG</b> (odbicie po fali spadków), <b>PlastBox</b> (t. bocznym), <b>Polimex</b> (wybicie w górę), Polnord, Procad (t. bocznym), Prochem, <b>Quantum</b> (wybicie w górę), Radpol (t. bocznym), Rafako (t. bocznym), Reinhold (cena zakreśliła w bok), Remak (t. bocznym), Ronson (t. bocznym -> wzrostowy?), Ropczyce (t. bocznym), Ruch (t. bocznym), <b>Selena</b> (cena stara się wybić w górę), Seko (t. bocznym), <b>Sfinx</b> (zatrzymanie), <b>Skotan</b> (t. bocznym), SKY Europe (t. bocznym), Stalprodukt, <b>Stomil Sanok</b> (korekta wzrostowa), <b>Świec</b> (korekta wzrostowa), <b>Techmex</b> (wybicie w górę), TelforceOne, <b>Teresa</b> , Teta (korekta wzrostowa), Torfarm (t. bocznym), <b>Trakcja</b> (korekta wzrostowa), Travel PL, Unibep (cena zakreśliła w bok), Unicredit (korekta wzrostowa), Wariant (próba wybicia w górę), <b>Wandalex</b> (cena zakreśliła w górę), Wasko, Wielton (t. bocznym -> wzrostowy), Wilbo (t. bocznym), <b>Wojas</b> , <b>Wola Info</b> (lekki t. wzrostowy), Zetkama (t. bocznym), <b>ZPUE</b> (t. bocznym).				

Uwagi: Tabela publikowana jest po każdej sesji, a modyfikowana jest w każdy weekend. Uzupełnienia po ostatniej modyfikacji zaznaczone są wytłuszczeniem. Kursywią oznaczono poziomy wsparcia / oporu wyznaczone przy pomocy specjalnych metod AT (n. zasięgów Fibonacciego), a nie poprzednich minimów / maksimów cenowych. W części „Obserwuj” stosowany jest dodatkowo rating coraz lepszej sytuacji technicznej wg klucza czcionek: czarny, czarny bold, zielony i zielony bold.

W części poświęconej kontraktom terminowym oznaczonej kursywią jako „uwagi własne” autor analizy prezentuje swoje spostrzeżenia, a nie konieczne wyniki analizy technicznej.

Informacje zawarte w niniejszej analizie nie są rekomendacją do zakupu bądź sprzedaży akcji i innych instrumentów finansowych lub powstrzymaniu się od zakupu bądź sprzedaży akcji i innych instrumentów finansowych. Ruchy cen akcji i innych instrumentów finansowych oraz ważne poziomy cen akcji i innych instrumentów finansowych zostały wyznaczone przy pomocy analizy technicznej, która mimo swojej powszechności stosowania nie uwzględnia wielu czynników i zdarzeń, jakie mogą mieć miejsce w przyszłości i mogą wpłynąć na ceny akcji i innych instrumentów finansowych. KBC Securities N.V. (Spółka Akcyjna) Oddział w Polsce nie bierze odpowiedzialności za decyzje inwestycyjne podjęte na podstawie informacji zawartych w niniejszej analizie. KBC Securities N.V. (Spółka Akcyjna) Oddział w Polsce pełni funkcję animatora rynku dla: ABMSolid, Budimex, Complex, IGroup, Impet, INGBSK, KGHM, Kruk, OrcoGroup, PKN Orlen, PKO BP, Śnieżka, TP SA, Wola Info, FKGH, FPKO, FTFS, funkcję animatora emitenta dla: ABMSolid, Budimex, Complex, IGroup, Impet, INGBSK, Kruk, OrcoGroup, Śnieżka, Wola Info oraz funkcje sponsora emisji dla: Budimex, Bytom, Indykpol, Kredyt Bank.

W bieżącym tygodniu w poszczególnych dniach przeanalizowane zostaną następujące spółki:

Dzień tygodnia	Nazwa spółki
Poniedziałek	Arcus
Wtorek	ING
Środa	Karen
Czwartek	Rainbow