

## Analiza Techniczna

### Rynek kontraktów terminowych - FW20H10 (25.02.2010)

Strategia	Pozycja	Prognoza ruchu	Target 1	Target 2	Stop loss1	Stop loss2	Komentarz
Ultraagresywna	Krótką	Spadek	2166	2097	2191	2214	Spadek do wsparcia.
Agresywna	Krótką	Spadek?	2166	2097	2214	2243	Pogorszenie sytuacji technicznej.

Nazwa	Wartość	Wartość	Wartość	Wartość	Wartość	Wartość	Wartość
Opór	2215	2252	2266	2287	2343	2377	2406
Wsparcie	2166	2097	2036	2026	1952	1755	
Ostatnie zamknięcie							2188

#### Opis:

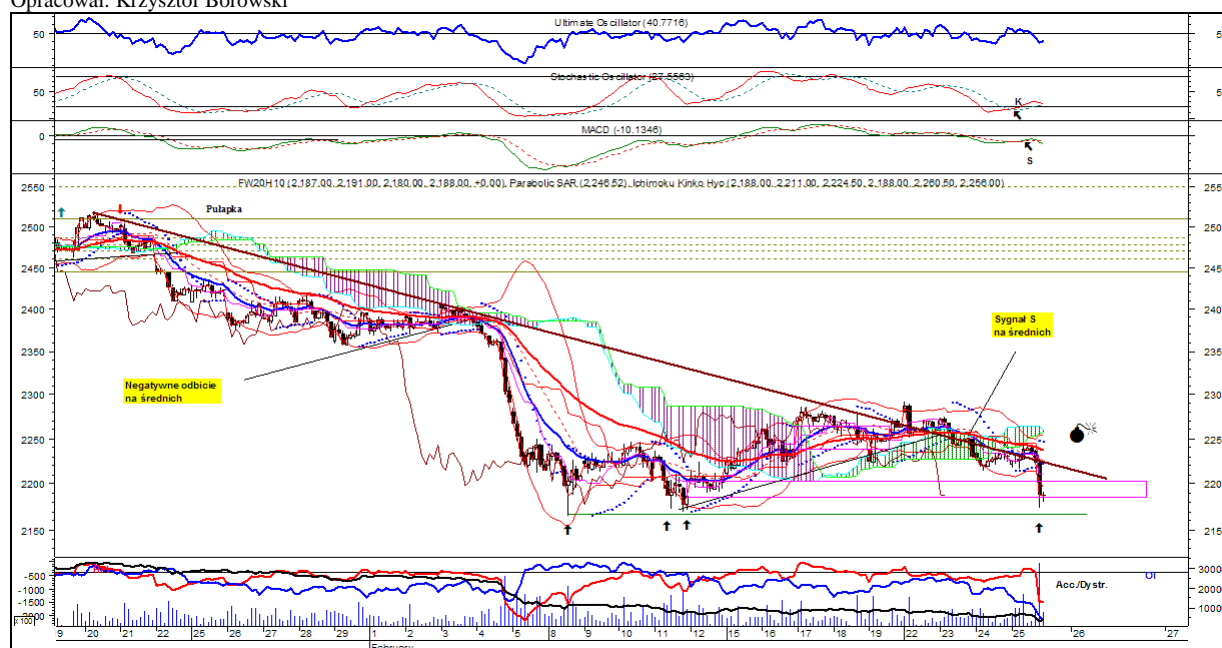
W **układzie godzinowym** cena dynamicznie wybiła się w dół i zbliża się do wsparcia pochodzącego od dna z dnia 08.02 oraz dna z dnia 11.02.2010 r. Tutaj można spodziewać się zatrzymania i odbicia w górę. Z kolei przełamanie tego wsparcia w dół miałoby pesymistyczną wymowę z punktu widzenia AT i zapowiadało dalszą falę spadkową. Na średnich ruchomych 15 i 45 godz. obowiązuje wskazanie sprzedaży – na ostatniej sesji pierwsza średnia odbiła się od drugiej w dół. W technice Ichimoku cena wybiła się poniżej warstwy chmur – potwierdzenie t. spadkowego. Na MACD pojawiło się wskazanie sprzedaży – wskaźnik zakreślił w dół poniżej linii zero. Na Stochastic obowiązuje wskazanie kupna. Sygnał sprzedaży pojawił się na 1% kagi, RIS i ROC.

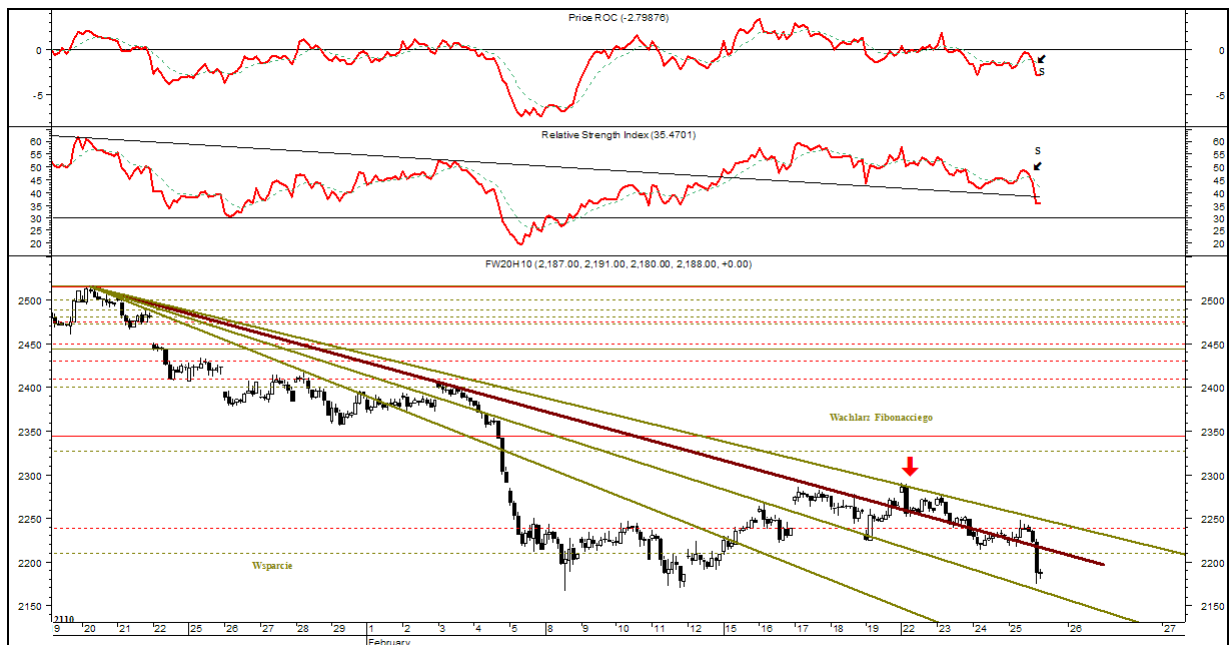
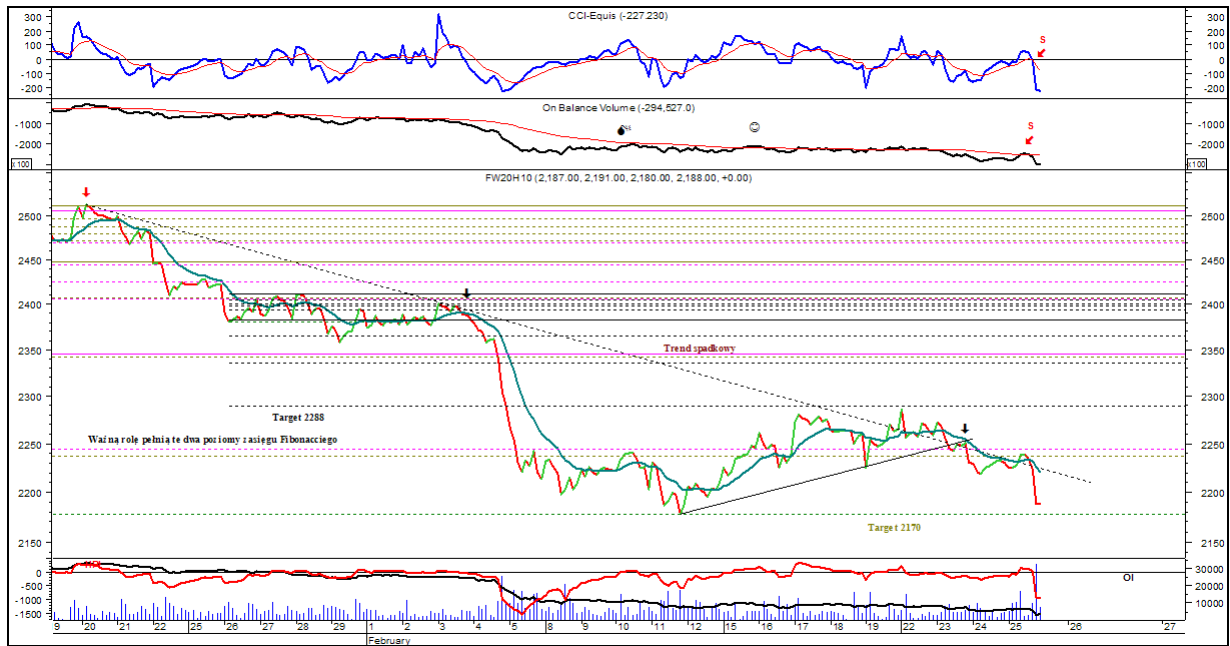
W **układzie dziennym** cena utworzyła świecę o lekko negatywnej wymowie (potwierdzonej dużym wolumenem obrotu) wyraźnie odbijając się w dół od zniżkowej średniej ruchomej (której udało się jednak „zepchnąć” cenę w dół). Cena zbliża się do dolnej wstęgi Bollingera i dna z dnia 08.02.2010 – spadek poniżej oznaczałby, że ostania zwyżka z okresu 08.02 – 22.02 była tylko korektą techniczną. Na MACD obowiązuje wskazanie kupna, ale oscylator zakreślił w dół w kierunku swojej średniej ruchomej, sygnał kupna też jest aktualny na Stochastic. Sygnał sprzedaży oscylatora RSI w stosunku do jego średniej potwierdził ostatecznie wybiecie w dół ceny. Rozszerzyła się odległość między DI(+) a DI(-) co przy wzroście ADX sygnalizuje raczej wariant pesymistyczny. Na 1% kagi nadal utrzymuje się wskazanie sprzedaży. Warto odnotować fakt spadku liczby otwartych pozycji na kontraktach.

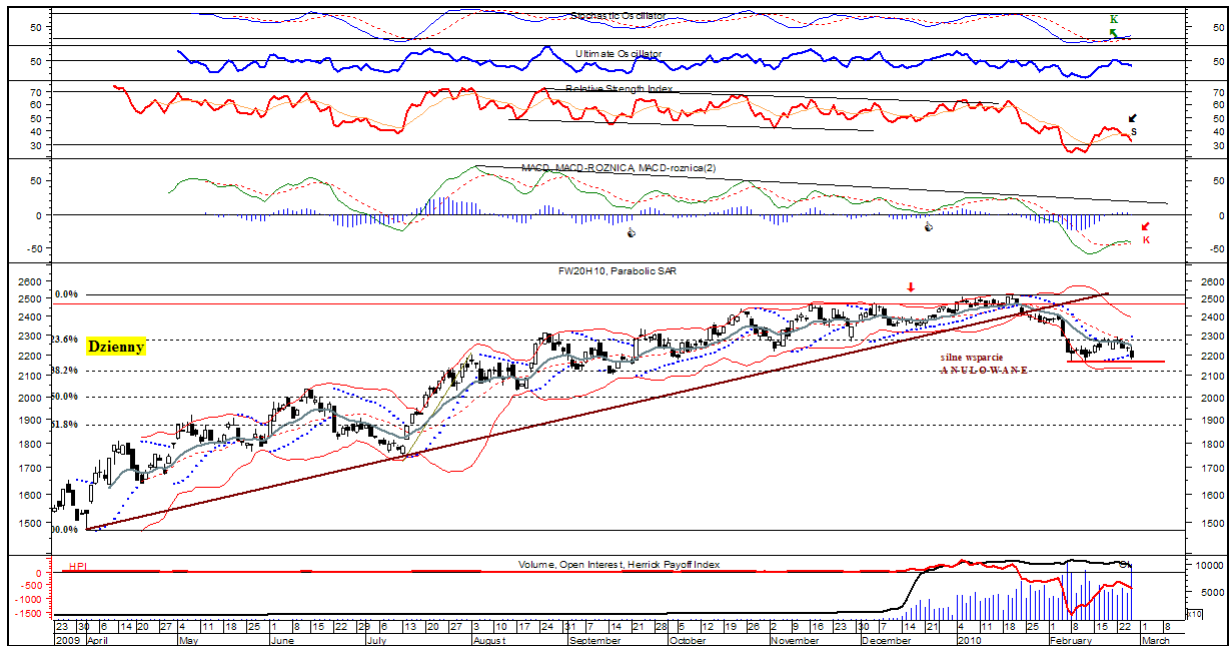
**Podsumowanie:** Pogorszenie sytuacji technicznej – test dna na poziomie 2166 pkt.

*Ewentualnie uwagi własne (nie będące analizą techniczną sensu stricto.)* Gwałtowne pogorszenie klimatu inwestycyjnego na wielu rynkach świata.

Opracował: Krzysztof Borowski







## Rynek akcji - Primamoda

**Prognoza ruchu krótkoterminowa:**

**Trend wzrostowy.**

**Prognoza ruchu średnioterminowa:**

**Trend boczny -> wzrostowy?**

**Opór: 4,40 4,50; 4,90; 5,34;**

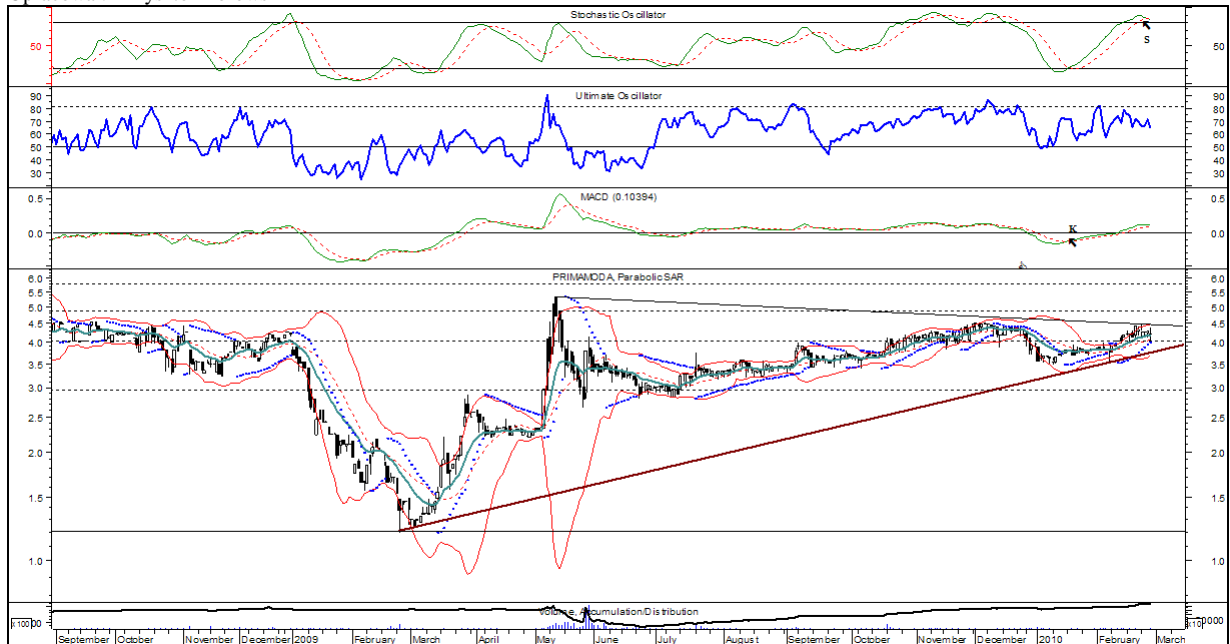
**Wsparcie: 3,86; 3,67; 3,51;**

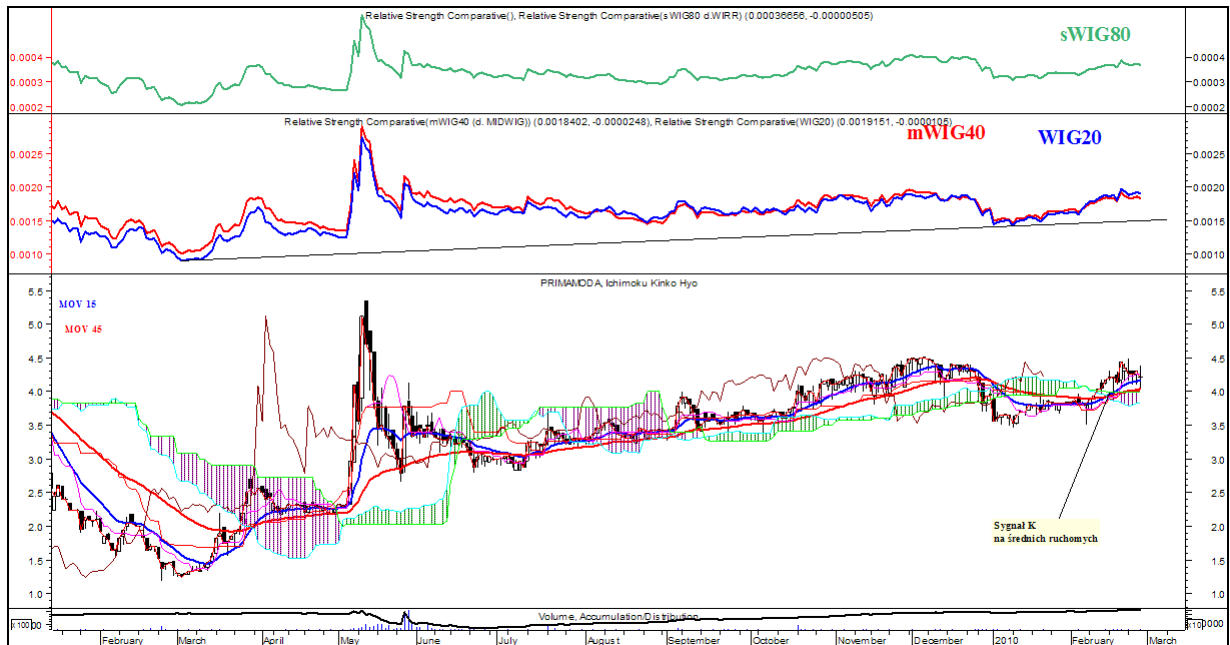
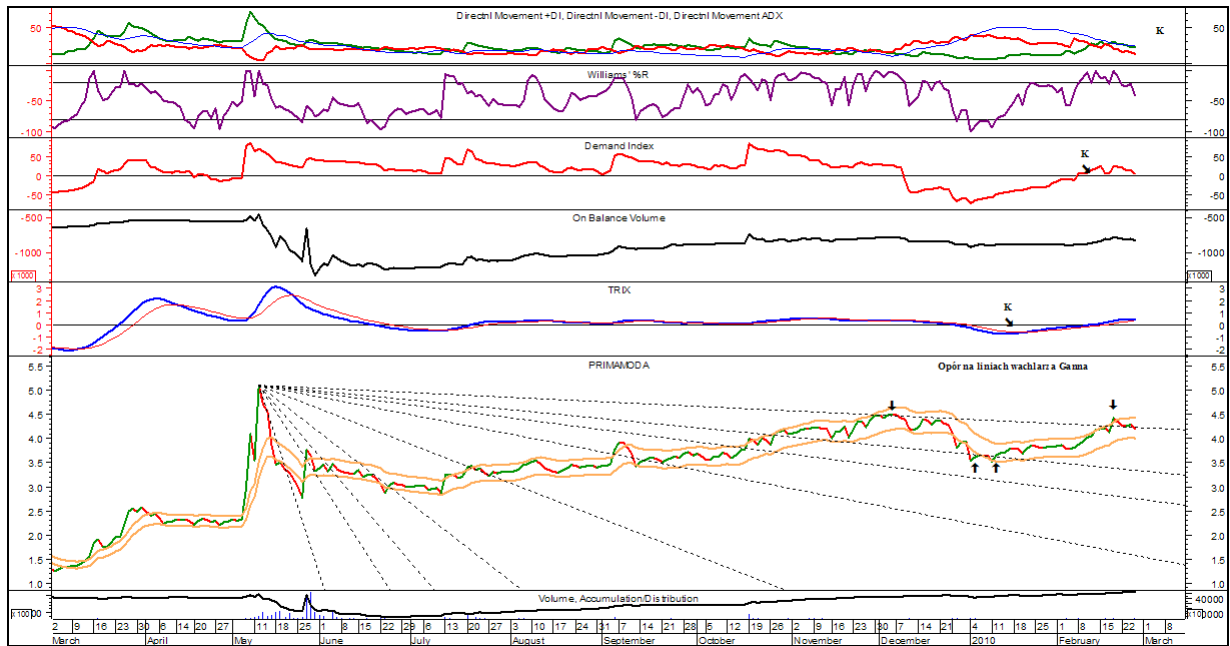
**Ostatnia cena: 4,21;**

### Opis:

W **układzie dziennym** cena po korekcie technicznej, zakreśliła w górę i zbliża się do oporu pochodzącego od szczytu z dnia 04.12.2009 – wybitcie powyżej miałyby optymistyczną wymowę z punktu widzenia AT i oznaczało nową falę wzrostową. Jak na razie nie udało się jej przebić „z marszu”. Od dołu wsparcie dla ceny stanowi zwiększona średnia ruchoma. Wskazania płynące od wskaźników i oscylatorów nie są jednoznaczne – sygnały kupna przeplatają się ze wskazaniami sprzedaży: Parabolic, DI(+) / DI(-) i MACD – kupno, Stochastic – sprzedaż. Wskaźniki wolumenowe: Akumulacja / Dystrybucja oraz Chaikin AD sygnalizują systematyczny napływ środków na rynek tego waloru od lipca 2009 r. OBV potwierdza tendencję wzrostową. Sygnał kupna obowiązuje na Demand – oscylator pozostaje ponad linią zero. Na 15 i 45 sesyjnej średniej ruchomej pojawiło się wskazanie kupna w połowie lutego, a obie średnie podążają w górę. W technice Ichimoku cena wybiła się powyżej warstwy chmur, ale kolor chmury pozostaje negatywny. W układzie siły relatywnej w stosunku do indeksów: WIG20, mWIG40, sWIG80 widoczny jest lekki t. wzrostowy.

Opracował: Krzysztof Borowski





**Ciekawe spółki z punktu widzenia analizy technicznej.**
**Data modyfikacji całej tabeli: 19.02.2010**
**Uwaga ogólna: Poprawa sytuacji technicznej wielu spółek o małej i średniej kapitalizacji.**

Nazwa spółki	Prognoza KT	Prognoza ŚT	Poziomy wsparcia	Poziomy oporu	Uwagi
AB	Boczny->Wz.	Wzrostowy	15,47;15,00;13,66;	15,90;16,69;	Cena znów zakreśliła w górę.
ACE	Wzrostowy	Boczny->Wz.	7,18; 6,60; 6,10;	7,50; 7,90; 8,23;	Wybicie w górę.
Action	Wzrostowy	Wzrostowy	16,70;15,40; 14,69;	18,40; 18,85;20,38;	Cena zakreśliła w górę.
Agora	Wzrostowy	Boczny	23,10; 21,70; 20,40;	24,95; 25,95;	Cena wybiła się w górę.
Alma	Wzrostowy	Boczny	31,55;29,45;27,58;	32,50; 34,34;	Cena podąża w górę. Możliwa korekta.
Ambra	Boczny->Wz.	Boczny	5,82; 5,15;	6,70;6,95; 7,10;	Cena zakreśliła w górę.
Amica	Wzrostowy	Wzrostowy	25,69;23,03;22,44; 20,53; 18,15;	27,40;29,50;	Cena kontynuuje trend wzrostowy.
Aparator	Boczny-> Wz.	Boczny-> Wz.	18,59;17,60; 16,83;	19,38; 20,10;	Cena podąża w górę.
Asbis	Wzrostowy	Boczny-> Wz.	4,16;3,95; 3,70; 3,50;	4,63; 4,84; 5,20;	Cena stara się utrzymać w t. wzrostowym. Obecnie korekta w t. bocznym.
Astarta	Boczny	Wzrostowy	44,64; 41,51;	48,70; 51,00;55,00;	Korekta po wybicium w górę.
Atlanta PL	Boczny->Wz.	Boczny->Wz.	6,90; 6,10; 5,50;	7,98; 9,07;	Cena zakreśliła w górę.
Alma Market	Wzrostowy	Boczny	25,99; 25,20; 24,04;	27,97; 28,12; 29,45; 30,49;	Coraz lepiej widoczna tendencja wzrostowa.
Bakalland	Boczny->Wz.	Wzrostowy	4,79; 4,25; 4,11;	5,00; 5,30; 5,90;	Cena zakreśliła w górę.
BPH	Boczny	Wzrostowy	75,50; 70,00;	82,00; 86,60;90,90; 115,00;	Cena zakreśliła w bok.
BZ WBK	Boczny	Wzrostowy	163,00;155,00;131,20;	175,40; 184,40; 198,00; 217,00;	Cena zakreśliła w bok.
CAMMEDIA	Wzrost->Bo?	Wzrostowy	9,55; 9,10;	9,98;10,29;11,49;	Trwa trend wzrostowy. Obecnie korekta w t. bocznym.
CCC	Boczny	Boczny	50,35; 48,00;	51,20;52,20;55,85;	Cena zakreśliła w dół.
Ciemna City	Wzrostowy	Wzrostowy	36,50; 34,50; 32,28; 31,00; 29,35;	37,26;44,70;	Cena podąża w górę.
Central European	Wzrostowy	Boczny->Wz.	91,00; 83,00;	104,30;111,50;	Cena zakreśliła w górę.
Comarch	Boczny->Wz.	Boczny-> Wz.	98,62;95,00; 89,30;	110,00; 119,00;	Cena zakreśliła w górę.
Dębica	Boczny->Wz?	Boczny	63,20; 60,20; 55,00;	69,00;70,50; 75,90;	Cena stara się zakreślić w górę.
Dom Development	Boczny->Wz.	Boczny-> Wz.	42,87;40,42; 39,05;	44,60;46,00;47,70; 49,00;58,00;	Cena zakreśliła w górę.
Elektrotim	Wzrostowy	Boczny-> Wz.	12,90; 12,25; 11,61;	13,68; 13,89; 14,35; 16,23;	Cena zakreśliła w górę.
Energomontaż PN.	Boczny	Boczny	14,01;13,51; 13,11;	14,94;15,67;16,00;	Cena zakreśliła w bok.
Eurocash	Wzrost->Bocz.	Wzrostowy	15,68; 15,00; 14,97;	17,30; 17,90; 19,50;24,00;	Cena zakreśliła w bok.
Euromark Polska	Wzrost->Bo?	Wzrostowy	3,41; 2,85; 2,50;	4,44;4,84; 5,00; 5,60; 7,30;	Wyraźne wybicie w górę. Teraz lekkie zatrzymanie.
Eurotel	Wzrost->Bo.	Wzrostowy	13,45; 12,60;	15,39; 16,39;	Cena znów zakreśliła w górę.
Famur	Wzrostowy	Wzrostowy	2,64; 2,25; 1,98;	2,80; 3,15;3,49;	Cena znów zakreśliła w górę.
Ferrum	Wzrost->Bo.	Wzrostowy	12,11; 10,81;	14,45;15,99; 16,30;	Korekta po wybicium w górę.
Getin	Wzrost->Bo.	Wzrostowy	8,55; 8,37; 8,23;7,55;	9,30;9,57;9,78; 10,25;	Cena stara się utrzymać w t. wzrostowym.
Graal	Boczny	Wzrostowy	10,50; 10,00; 9,00;	11,99;12,49;13,05; 13,38; 14,58;	Cena zakreśliła w bok.
Handlowy	Boczny	Wzrostowy	69,85; 65,00; 60,50;59,60;	75,60;77,20;79,00; 92,00;	Cena zakreśliła w bok.
Helio	Wzrostowy	Wzrostowy	12,90; 12,01;	13,24; 15,50;	Cena podąża w górę w t. wzrostowym.
Hyperion	Boczny	Wzrostowy	6,43; 6,37; 5,80;	7,00;7,17; 7,60;	Cena przeszła w t. bocznym.
Impel	Boczny->Wz?	Boczny	24,15; 22,90;20,00;	26,30; 26,97;	Cena zakreśliła w górę.
Integer	Boczny->Wz.	Wzrostowy	49,76;48,10;44,36;	51,00;59,50;	Cena wybiła się w górę.
Inter Cars	Boczny >Wz?.	Wzrostowy	77,85; 71,00; 69,50;68,00;	84,50; 90,00;	Cena stara się utrzymać w t. wzrostowym.
Introl	Wzrostowy	Boczny	5,80; 5,40; 4,91;	6,14; 6,38; 6,87;	Cena podąża w górę.
IVMX	Wzrost->Bo.	Wzrostowy	15,50; 14,60;	17,18; 19,80;	Cena zakreśliła w bok.
IZNS	Boczny->Wz.	Boczny	3,83; 3,18; 2,93;	4,67; 5,18;5,50;	Cena porusza się w t. bocznym. Oczekiwana zwyżka.
Jutrzenka	Boczny->Wz?	Wzrostowy	3,98;3,51;	4,44;4,66; 4,98;5,15;	Cena znów stara się zakreślić w górę.
K2Internet	Wzrostowy	Boczny	12,20;11,80;	14,40; 15,75;	Wybicie w górę. Obecnie zatrzymanie.
Kernel	Wzrostowy	Wzrostowy	49,00; 47,24; 42,36;	54,00; 61,50;	Wyraźne wybicie w górę.
Kęty	Boczny	Wzrostowy	112,40; 103,00;	118,90;123,90;132, 00; 148,60;	Cena zatrzymała się na obecnym poziomie – poszukiwanie wsparcia.
Kogeneracja	Wzrostowy.	Boczny	89,30; 86,90; 83,50; 82,95;	90,85;96,00;	Wybicie w górę.
Konsstali	Wzrost->Bo.	Wzrostowy	43,05;40,72; 39,20;	48,00;51,10;58,85;	Cena zakreśliła w bok.
LPP	Wzrostowy	Wzrostowy	1855; 1698,50; 1600; 1480;	1992;2190; 2190;	Cena zakreśliła w górę.
Makarony	Boczny	Boczny	5,24; 5,11;	5,98;6,19; 6,65;	Cena porusza się w t. bocznym.
MWTrade	Boczny->Wzrostowy	Wzrostowy	4,49;4,19;3,85;3,62; 3,30;	5,00-5,10;6,00;	Trwa tendencja wzrostowa. Wybicie w górę.
Naftobudowa	Wzrost->Bo.	Boczny	22,90; 22,01; 20,12;	27,00; 28,99;	Wybicie w górę. Obecnie korekta.
Nepentes	Wzrostowy	Wzrostowy	27,30; 26,00;25,05; 23,00;	29,50; 30,00; 34,00;	Cena podąża w górę w t. wzrostowym.
Olympic	Boczny	Wzrostowy	4,15; 3,70;	5,44; 5,80;	Po wybicium w górę – korekta spadkowa.
Paged	Boczny->Wz?	Wzrostowy	20,00;18,11; 17,70; 16,60;	20,74;21,54; 22,90;26,00;	Cena stara się zakreślić w górę.
PEP	Boczny	Wzrostowy	33,60; 32,50; 31,25;	35,98; 36,75;39,00; 45,00;	Cena stara się wybić w górę.
Permedia	Boczny	Boczny	8,70; 7,92;	9,22; 10,35; 10,98;	Zatrzymanie w t. bocznym.
PGF	Wzrostowy	Boczny->Wz.	44,40; 39,86;	47,00; 50,50;	Wybicie w górę.
Polimex	Wzrost->Bo.	Boczny->Wz.	4,04; 3,86;	4,43; 4,57;	Próba wybicia w górę. Na razie – korekta spadkowa.

Pozbud	Boczny	Wzrostowy	4,40;4,15; 3,50;	4,99;5,40; 6,10;	Korekta po fali aprecjacji. Cena znów zakreśliła w górę.
Qumak	Wzrostowy	Wzrostowy	15,54; 15,01; 13,60;	15,95;16,60; 17,50;	Cena podąża w górę.
Rainbow	Wzrostowy	Boczny	5,91;5,16;4,60; 3,98;3,79;	6,40;7,09;	Cena podąża w górę.
Rafako	Wzrostowy	Wzrostowy	11,32;10,26; 10,12; 9,91;	11,85;12,50;15,00;	Cena zakreśliła w górę.
Redan	Wzrostowy	Boczny	2,95; 2,80; 2,60;	3,09; 3,23;	Trwa lekki t. wzrostowy.
Seco Group	Wzrostowy	Boczny->Wz.	27,90; 25,80; 24,10; 20,12;	29,00;33,60; 36,60;	Cena podąża w t. wzrostowym.
Selena	Wzrostowy -> Boczny.	Boczny->Wz.	14,45; 13,65; 12,90;	16,66; 17,16;18,50; 22,40;	Wybicie w górę. Trwa korekta techniczna.
Silvano	Wzrostowy	Boczny->Wz.	4,79; 4,08; 3,75;	5,15; 5,95; 6,99;	Cena kontynuuje t. wzrostowy.
SKY Line	Boczny	Boczny	3,22;2,94; 2,56;	3,99; 4,72;	PO próbie wybicia w górę - zatrzymanie.
Stalprofil	Boczny->Wz.	Boczny	15,24; 13,85;12,80;	16,74; 17,35;	Cena zakreśliła w górę.
Stomil Sanok	Wzrost->Bo.	Wzrostowy	11,60;10,49;10,38;	12,79; 13,65;	Cena podąża w górę w t. wzrostowym. Trwa korekta.
Synthos	Boczny->Wz.	Boczny->Wz.	1,27; 1,21;	1,33; 1,39; 1,41;	Cena zakreśliła w górę.
Śnieżka	Boczny	Wzrostowy	39,30;38,20; 36,00; 34,00;	41,75; 43,50; 50,00;	Zatrzymanie po wybicium w górę.
TVN	Wzrostowy	Boczny	15,00; 14,26; 13,11;	15,50; 16,14;	Wybicie w górę.
Vistula	Wzrostowy	Boczny	2,67; 2,51;	2,95; 3,27;	Wybicie w górę.
Zelmer	Wzrostowy	Boczny	44,95; 39,00; 35,10; 33,35;	47,10; 48,60;50,00;	Cena zakreśliła w górę.
<b>Obserwuj</b>	<b>ABMSolid (t. boczny -&gt; wzrostowy), ACE (cena zakreśliła w górę), Ampli (t. boczny), AMRest (t. boczny), Apator (t. boczny -&gt; wzrostowy?), Arcus (t. boczny), Armatura (cena zakreśliła w górę), Arteria, ATM Grupa (korekta wzrostowa), ATREM (t. boczny -&gt; wzrostowy), Azoty Tarnów (t. boczny), B3System (t. boczny), Barlinek (t. boczny), Beefsan (t. boczny -&gt; wzrostowy), Bipromet (wybicie w górę), Bomi (t. boczny -&gt; wzrostowy), Budimex (t. boczny -&gt; wzrostowy?), Budopoil Wr. (t. boczny), Budvar (cena zakreśliła w górę), Bytom (t. boczny), CentClima (t. boczny), Ciech (korekta wzrostowa), Comp. (t. boczny), Cormay (t. boczny -&gt; wzrostowy), Decora (t. boczny), Duda, Ecard (t. boczny), Elektrobudowa, Elektrořim (t. boczny -&gt; wzrostowy), EMC (korekta wzrostowa), Emperia (t. boczny), Energoaparatura, Energoins, Energomontař Południe, Energopol, Erbud (t. boczny), ERGIS, FAM (t. boczny), Farmacol, FON, Forte (t. boczny), Fota, Gant (korekta wzrostowa), Gino Rossi (cena zakreśliła w górę), Hardex (t. boczny), HBPolska (korekta wzrostowa), Hutmen (t. boczny), Hydrotor (t. boczny), IBSystem (t. boczny -&gt; wzrostowy?), Immoeast AG (po korekcie cena stara się zakreślić w górę), Impexmetal (t. boczny), Indykpol, ING, Interferie PL (t. boczny), Intersport (lekki t. wzrostowy), Instal Kr. (t. boczny), Izolacja, J.W. Construction (cena powróciła do t. bocznyego), Kable, Karen (lekki t. wzrostowy), KGHM (lekki t. wzrostowy), Koelner (t. boczny), Krakchemia, Kredyt Inkaso, Kruszwica (lekki t. wzrostowy), LCCorp. Lena Light (t. boczny), Lentex (t. boczny -&gt; wzrostowy), Lubawa (wybicie w górę?), Macrologic (t. boczny -&gt; wzrostowy), Makrum (t. boczny), MCI (trend boczny), Mediatel (zatrzymanie po wybicium w górę), Mercor, (lekki t. wzrostowy), Mieszko (próba wybicia w górę), Mirbud, MNI (korekta wzrostowa), MOJ, Mostostal Warszawa (cena zakreśliła w górę), Mostostal Zabrze (t. boczny), Multimedia (lekki t. wzrostowy), Naftobudowa, Netia (lekki t. wzrostowy), Netmedia (po wybicium w górę - spadek), Nort Coast (cena zakreśliła w górę), Novitus, Nowa Gala (cena zakreśliła w górę), NTTSystem (t. boczny), One - 2- One (t. boczny), Oponeo, OrcoGroup (cena zakreśliła w górę), Orzeł Biały (t. boczny), Pamapol (t. boczny), Panova (t. boczny -&gt; wzrostowy), Pegas (t. boczny), Pekaes (wybicie w górę i zatrzymanie), Pepees (cena zakreśliła w bok), Petrolinvest (korekta wzrostowa), PGF, PKO BP (korekta wzrostowa), PlastBox (możliwa korekta wzrostowa), PlazaCntr (cena zakreśliła w górę), Polcolorit (t. boczny), Police (korekta wzrostowa), Ponar (korekta wzrostowa), Primamoda (lekki t. boczny -&gt; wzrostowy), Procad, Prochem (t. boczny), Próchnik, Prosper (t. boczny), PWRMedia (t. boczny), Radpol, Resbud, SecoGroup (wybicie w górę), Sřinx (t. boczny), SKY Europe (t. boczny), SkyLine (wybicie w górę i zatrzymanie), Sonel (lekki t. wzrostowy), Stalprodukt (baza do wybicia?), Suwary (wybicie w górę i korekta), Sygnity (cena zakreśliła w górę), Talex, Tell (t. boczny -&gt; wzrostowy), Teta (wybicie w górę), Tim, Torfarm (t. boczny), Triton, Unima (cena zakreśliła w bok), Unibep (lekki t. wzrostowy), Wandalex (t. boczny), Wawel (wybicie w górę), Wielton (t. boczny -&gt; wzrostowy), Wola Info (t. boczny), WSiP (t. boczny -&gt; wzrostowy), Zastal (t. boczny), Zetkama (t. boczny), ZPUE (t. boczny),</b>				

Uwagi: Tabela publikowana jest po każdej sesji, a modyfikowana jest w każdy weekend. Uzupełnienia po ostatniej modyfikacji zaznaczone są wytłuszczeniem. Kursywią oznaczono poziomym wsparciem / oporem wyznaczone przy pomocy specjalnych metod AT (n. zasięgów Fibonacciego), a nie poprzednich minimów / maksimów cenowych. W części „Obserwuj” stosowany jest dodatkowo rating coraz lepszej sytuacji technicznej wg klucza czcionek: czarny, **czarny bold**, zielony i **zielony bold**.

W części poświęconej kontraktom terminowym oznaczonej kursywią jako „uwagi własne” autor analizy prezentuje swoje spostrzeżenia, a nie konieczne wyniki analizy technicznej.

Informacje zawarte w niniejszej analizie nie są rekomendacją do zakupu bądź sprzedaży akcji i innych instrumentów finansowych lub powstrzymaniem się od zakupu bądź sprzedaży akcji i innych instrumentów finansowych. Ruchy cen akcji i innych instrumentów finansowych oraz ważne poziomy cen akcji i innych instrumentów finansowych zostały wyznaczone przy pomocy analizy technicznej, która mimo swojej powszechności stosowania nie uwzględnia wielu czynników i zdarzeń, jakie mogą mieć miejsce w przyszłości i mogą wpłynąć na ceny akcji i innych instrumentów finansowych. KBC Securities N.V. (Spółka Akcyjna) Oddział w Polsce nie bierze odpowiedzialności za decyzje inwestycyjne podjęte na podstawie informacji zawartych w niniejszej analizie. KBC Securities N.V. (Spółka Akcyjna) Oddział w Polsce pełni funkcję animatora rynku dla: ABMSolid, Budimex, Complex, IGroup, Impet, INGBSK, KGHM, Kruk, OrcoGroup, PKN Orlen, PKO BP, Śnieżka, TP SA, Wola Info, FKGH, FPKN, FPKO, FTFS, funkcję animatora emitenta dla: ABMSolid, Budimex, Complex, IGroup, Impet, INGBSK, Kruk, OrcoGroup, Śnieżka, Wola Info oraz funkcje sponsora emisji dla: Budimex, Bytom, Indykpol, Kredyt Bank.

W bieżącym tygodniu w poszczególnych dniach przeanalizowane zostaną następujące spółki:

Dzień tygodnia	Nazwa spółki
Poniedziałek	ACE
Wtorek	Karen
Środa	Netia
Czwartek	Primamoda