

## Analiza Techniczna

### Rynek kontraktów terminowych - FW20U10 (22.07.2010)

Strategia	Pozycja	Prognoza ruchu	Target 1	Target 2	Stop loss1	Stop loss2	Komentarz
Ultraagresywna	Długa	Wzrost -> boczny?	2471	2521	2449	2425	Cena wybiła się w górę.
Agresywna	Długa	t. boczny -> wzrost.?	2521	2552	2425	2384	Cena porusza się w t. bocznym przechodzącym we wzrostowy.

Nazwa	Wartość	Wartość	Wartość	Wartość	Wartość	Wartość	Wartość
Opór	2471	2521	2552	2597			
Wsparcie	2425	2418	2380	2364	2328	2314	2304
Ostatnie zamknięcie							2462

#### Opis:

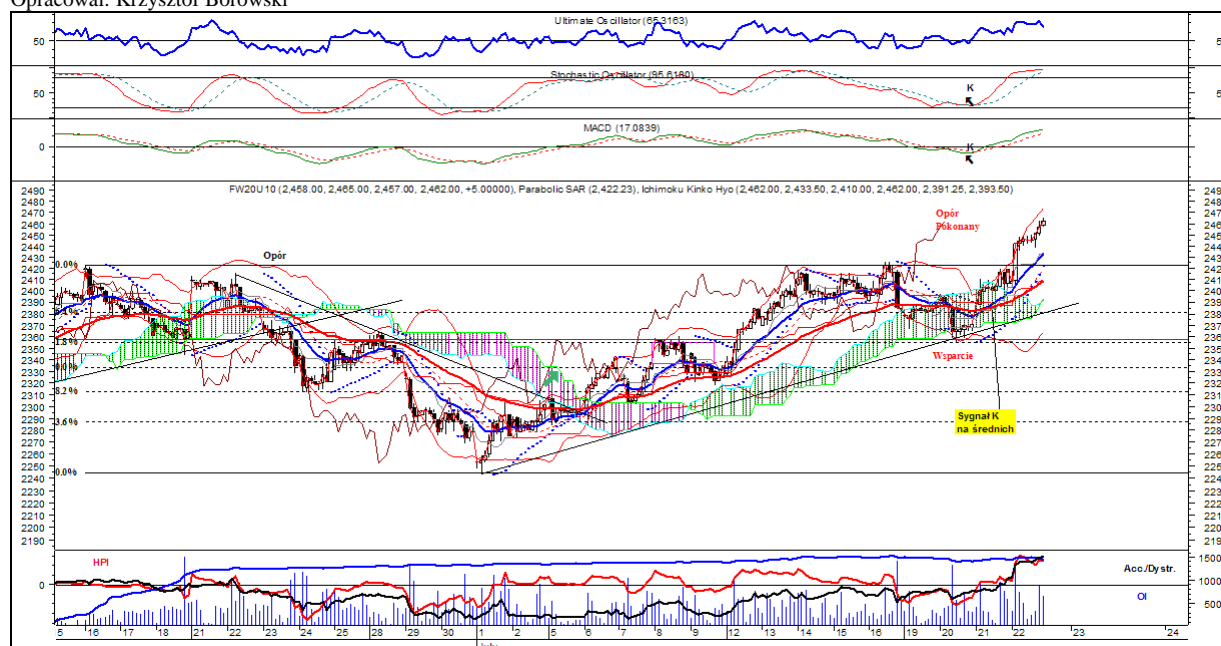
W **układzie godzinowym** cena dynamicznie wybiła się w górę powyżej oporu pochodzącego od szczytu z dnia 16.07.2010 – 2425 pkt. Przełamanie tego oporu (dobrze widoczne w cenach zamknięcia) otworzyło drogę wyżej. Sygnał kupna obowiązuje w układzie średnich 15 i 45 godz. oraz na MACD, Parabolic, RSI, ROC i Stochastic. Większość wskaźników i oscylatorów dotarła już do pasma wykupienia. Cena porusza się wzdłuż górnej wstęgi Bollingera oraz wybiła się powyżej górnej warstwy chmur w technice Ichimoku. Sygnał kupna obowiązuje też na 1% kagi.

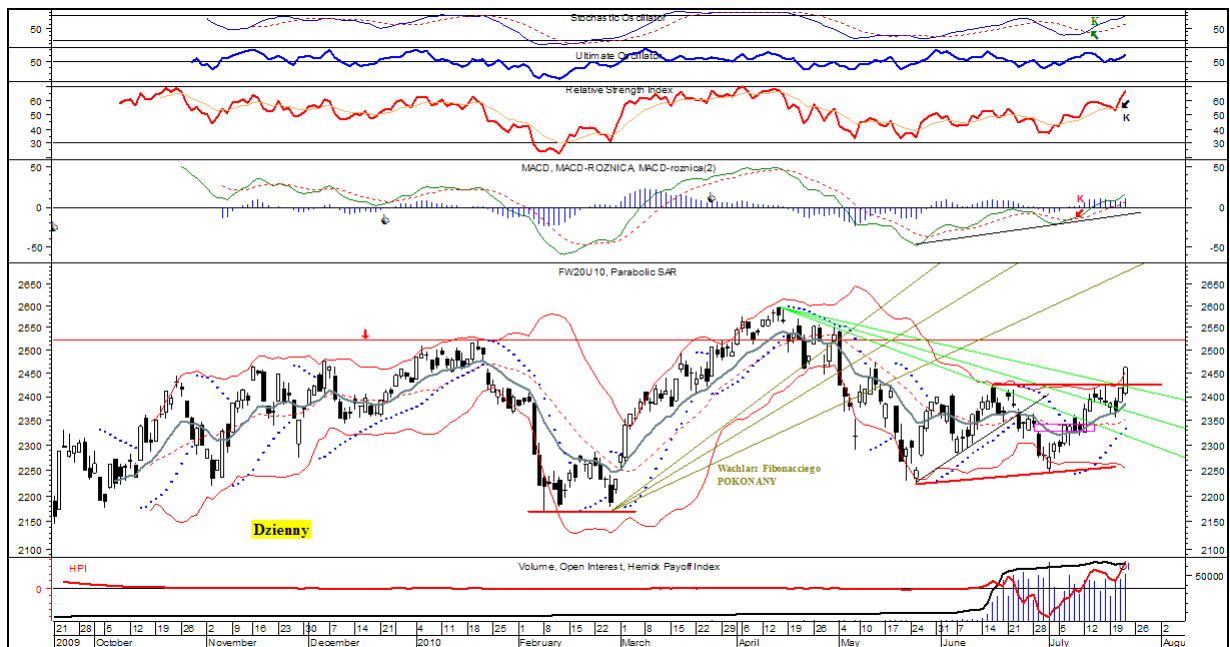
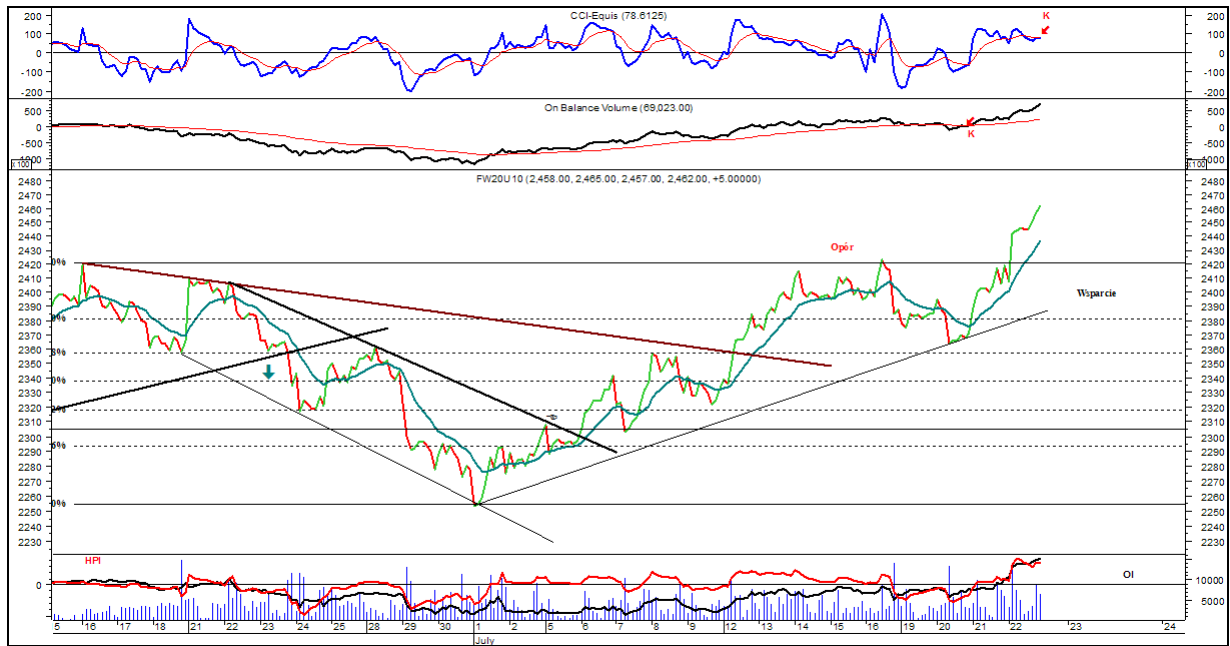
W **układzie dziennym** cena utworzyła drugi duży biały korpus (wzrost wolumenu obrotu) wybijając się powyżej oporu z dni: 16.06 i 16.07. Cena przełamała też trzecią linię wachlarza Fibonacciego – potwierdzenie zmiany trendu z bocznego na wzrostowy. Wybicie powyżej ma bardzo optymistyczną wymowę. Cena utrzymuje się ponad średnią ruchomą 13 sesyjną i zwykła powyżej górnej wstęgi Bollingera. Wstęga zaczyna się rozszerzać. Na MACD obowiązuje wskazanie kupna, a oscylator podąża w górę i przełamał już linię zero (wybicie powyżej tej linii jest potwierdzeniem ostatniej fali wzrostów). Na Stochastic utrzymuje się wskazanie kupna, podobnie jak na DI(+)/DI(-) i Parabolic. Stochastic zbliża się już do pasma wykupienia. RSI przełamał swoją średnią ruchomą w górę. W układzie średnich ruchomych 15 i 45 sesyjnych pojawiło się wskazanie kupna (potwierdzenie wybicia w górę). Williams %R powrócił do pasma wykupienia. Wybicie w górę ma miejsce na Zig Zag. Sygnał kupna obowiązuje na 1% kagi.

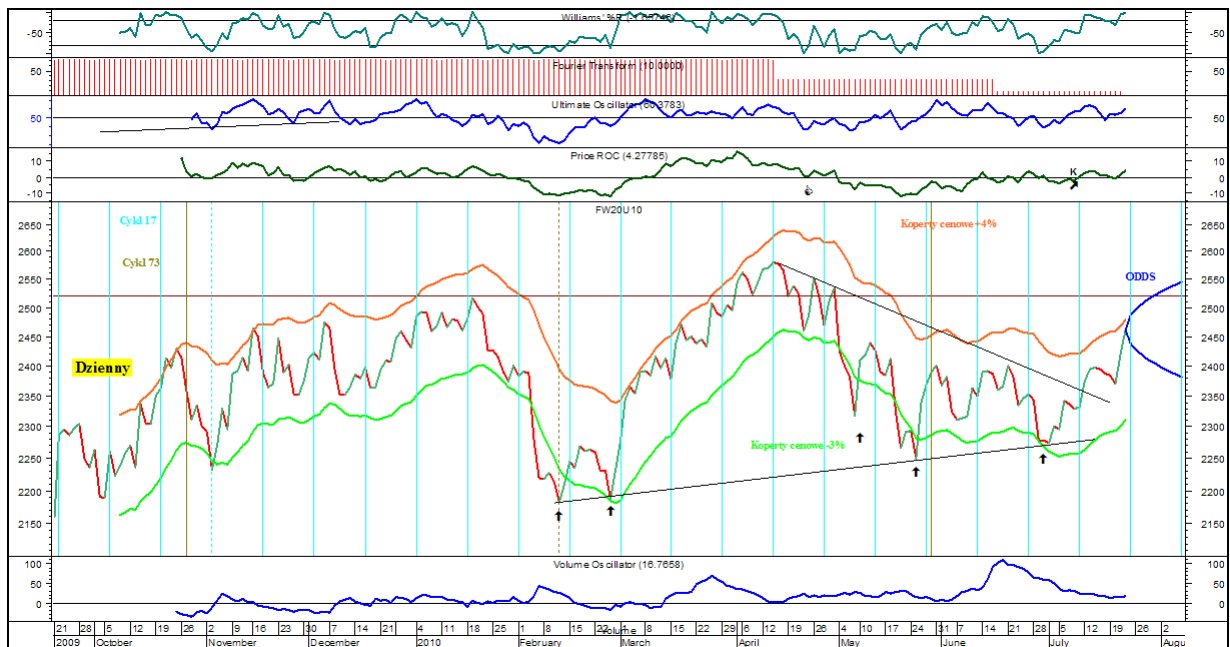
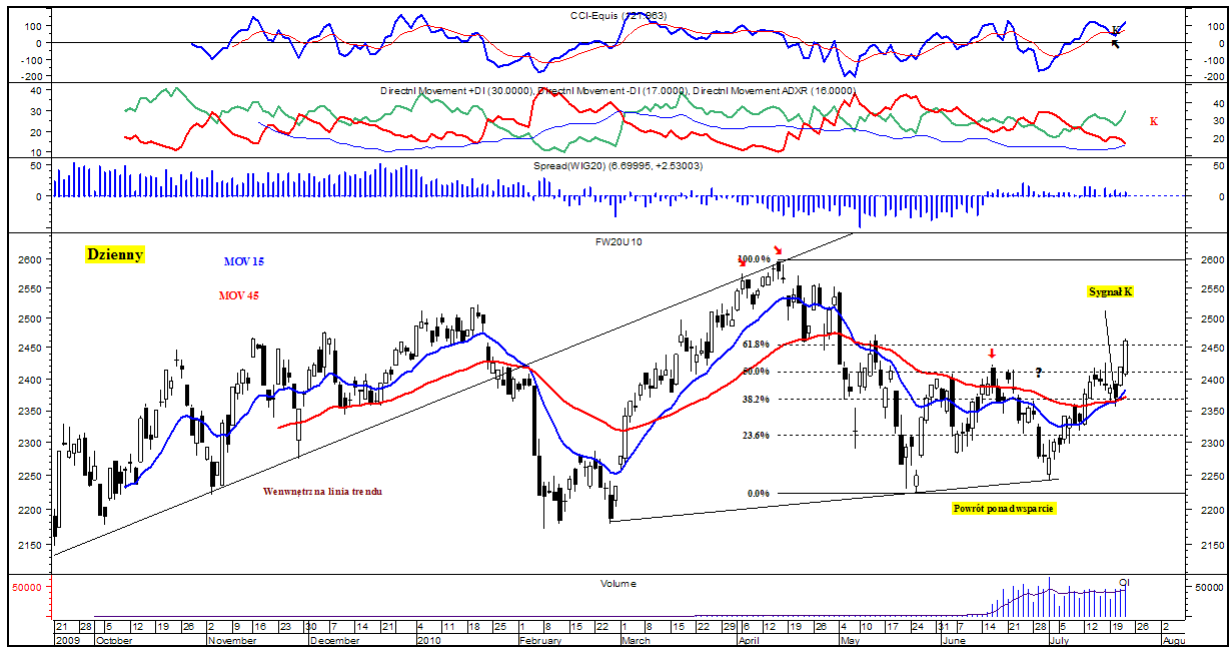
**Podsumowanie:** Cena wybiła się w górę i przełamała istotny opór.

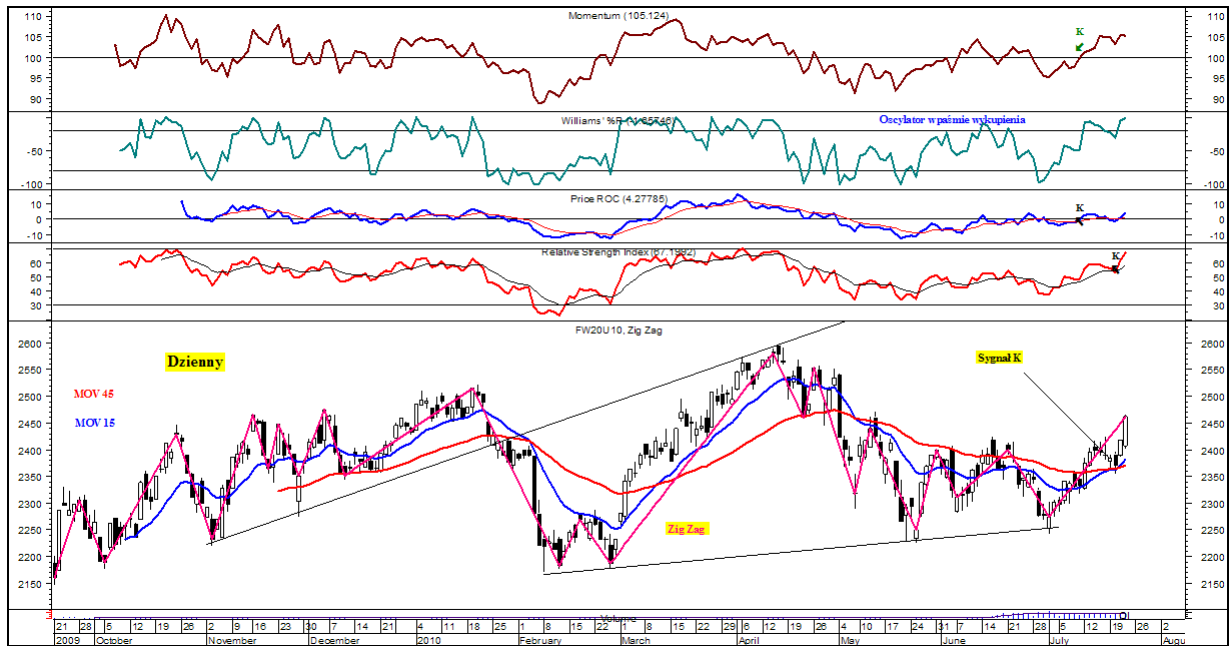
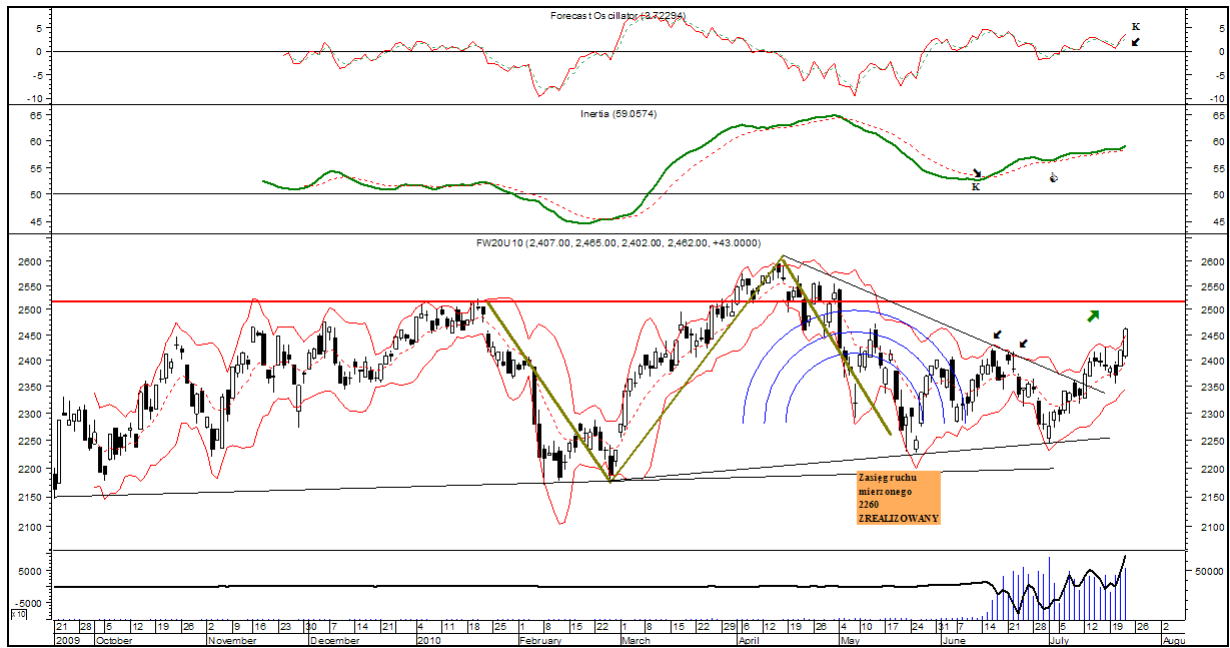
*Ewentualnie uwagi własne (nie będące analizą techniczną sensu stricto.)* Poprawa sytuacji technicznej i sentymentu inwestycyjnego na wielu rynkach. Rośnie szansa na korektę techniczną.

Opracował: Krzysztof Borowski









**Prognoza ruchu krótkoterminowa:**

**Trend wzrostowy.**

**Prognoza ruchu średnioterminowa:**

**Trend wzrostowy.**

**Opór: 8,77; 10,00; 10,89;**

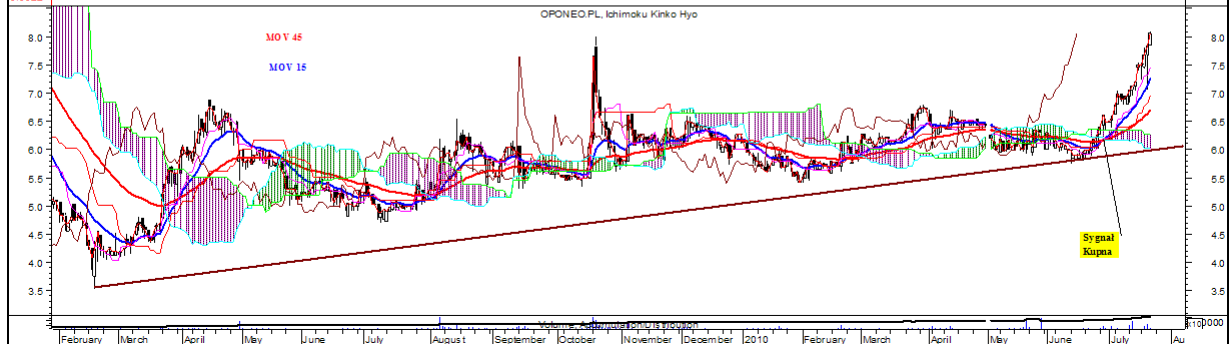
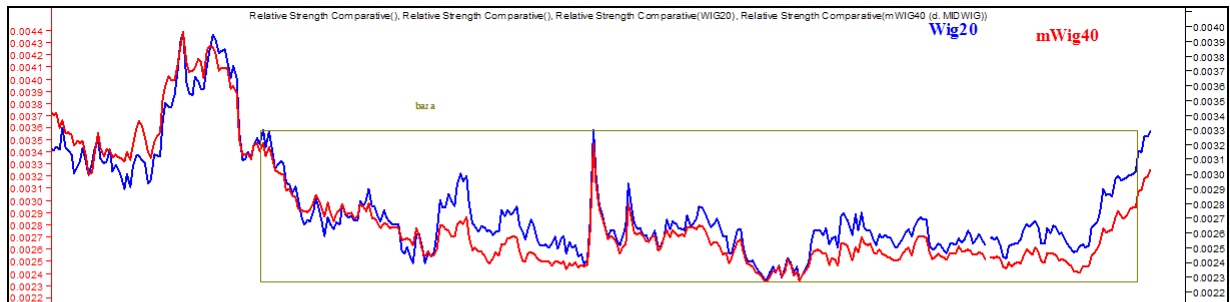
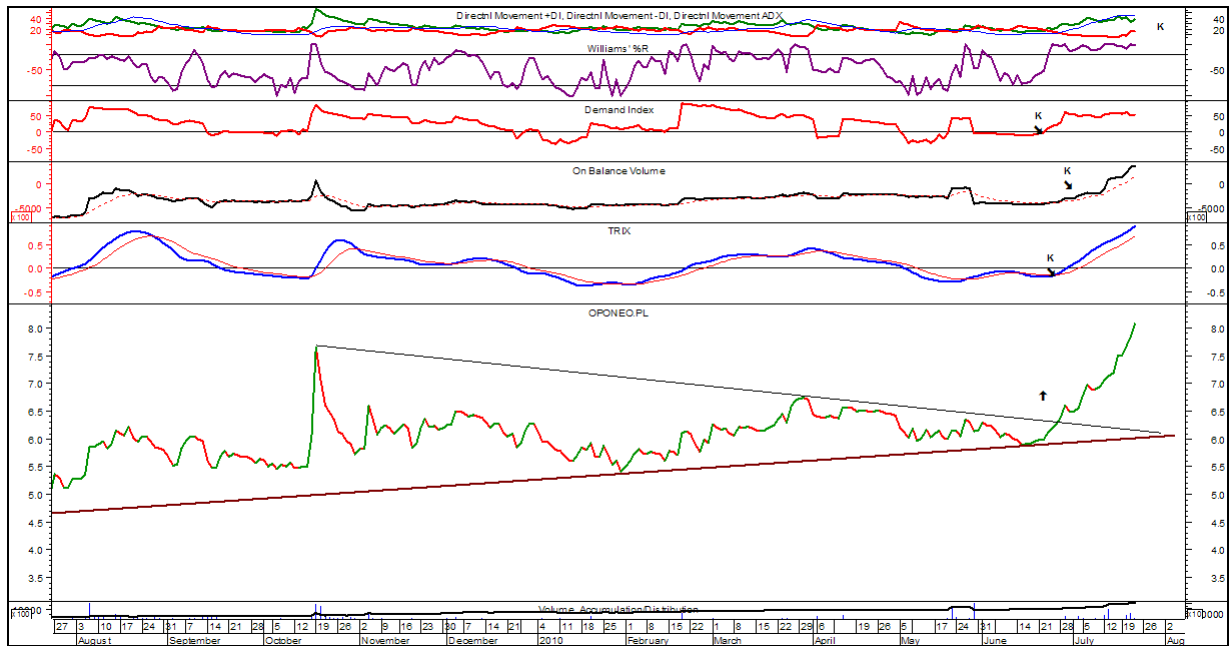
**Wsparcie: 8,00; 6,79; 6,35;**

**Ostatnia cena zamknięcia: 8,07;**

### Opis:

W **układzie dziennym** cena dynamicznie wybiła się w górę – silna „ściana wzrostowa”. Doszło do przełamania oporu pochodzącego od szczytu z dnia 20.10.2010 – optymistyczne wskazanie (ale po tak silnej aprecjacji może dojść do korekty spadkowej). Cena porusza się wzdłuż górnej wstęgi Bollingera i znaczenie oddaliła się od średniej ruchomej 13 sesyjnej. Na MACD obowiązuje wskazanie kupna – oscylator dotarł już do pasma wykupienia (widoczny jest jego dynamiczny wzrost). Stochastic wszedł już do pasma wykupienia podobnie jak Ultimate. Sygnał kupna owiázuje na Parabolic oraz na DI(+) / DI(-). Wskaźniki wolumenowe sygnalizują akumulację na rynku tego waloru od jesieni 2009 – dynamiczny wzrost na wskaźniku Akumulacja / Dystrybucja. Sygnał kupna obowiązuje na Demand, a OBV wybił się w górę. W układzie średnich ruchomych 15 i 45 pojawił się sygnał zajęcia pozycji długiej w dniu 29.06.2010. W technice Ichimoku cena wybiła się powyżej warstwy chmur – kolor chmury pozostaje pesymistyczny, a chmura nadal podąża w bok. W układzie siły relatywnej w stosunku do indeksu Wig20 i mWig40 widoczny jest ST trend boczny i KT wybiecie w górę. Opracował: Krzysztof Borowski





Ciekawe spółki z punktu widzenia analizy technicznej.

Data modyfikacji całej tabeli: 16.07.2010

Uwaga ogólna: Sytuacja techniczna znacznej grupy spółek nie uległa zmianie – dominują wskazania sprzedaży lub trendu boczne. Na coraz większej liczbie spółek mamy do czynienia z korektami wzrostowymi lub trendami wzrostowymi.

Nazwa spółki	Prognoza KT	Prognoza ŚT	Poziomy wsparcia	Poziomy oporu	Uwagi
ACE	Boczny	Wzrostowy	10,60;8,23;7,90; 7,50; 7,18;	12,20;13,37;13,80; 16,48;	Cena porusza się w t. bocznym.
Agora	Boczny	Boczny-> wzrost.	22,55; 20,40;	26,50;27,29; 30,19; 34,85;	Cena przeszła w t. bocznym.
Ambra	Wzrostowy	Wzrostowy	8,82; 8,16; 7,89; 7,27;	9,40; 10,30;	Cena podąża w górę.
Amica	Wzrost-> Boczny	Boczny->Wz?	35,70; 34,50; 32,86;	41,00;43,36;	Cena powróciła do trendu bocznego.
Astarta	Boczny	Wzrostowy	52,20; 50,50; 41,70;	61,50; 64,00; 77,00;	Cena zakreśliła w bok.
ATM	Boczny	Boczny	8,50;8,01;	8,78; 9,15; 9,45; 10,20;	Cena zakreśliła w bok.
Beef San	Wzrostowy	Wzrostowy	0,82; 0,65; 0,51;0,46; 0,48;	0,99; 1,08; 1,25;	Dynamiczne wybiecie w górę.
Bumech	Boczny	Wzrostowy	13,04;12,80;12,00; 11,80; 11,35	14,60;14,99;15,30; 16,96;20,00;	Cena zakreśliła w bok.
CAMMEDIA	Boczny	Wzrostowy	9,61;9,55; 9,30;8,28;	12,00;13,60; 16,70;	Cena zakreśliła w bok.
CCINT	Wzrostowy	Wzrostowy	39,90; 37,00; 33,70;	41,01;44,00;52,50;	Wybiecie w górę.
CityInter	Boczny -> Wzrostowy	Wzrostowy	6,84; 6,50; 5,56; 4,87; 4,15;	7,12; 7,99;	Cena podąża w górę.
Delko	Boczny-> wzrostowy?	Boczny	14,22; 13,07; 11,28; 10,38;	14,50;16,00; 17,80; 21,00;	Cena zakreśliła w górę.
Emperia	Boczny	Boczny -> Wzrostowy	80,15; 78,50; 74,60;	84,80; 90,90; 90,90; 96,00;	Po wybieciu w górę, cena zakreśliła w dół.
Energopol	Wzrostowy	Boczny -> Wzrostowy	6,84; 6,00; 5,24;	7,50; 8,69; 9,75;	Wybiecie w górę z formacji bazy.
ERG	Boczny -> Wzrostowy	Boczny	1,30; 1,24;	1,48; 1,54; 1,71;	Cena znów zakreśliła w górę.
Eurocash	Wzrostowy	Wzrostowy	20,50; 18,86; 18,12; 17,90; 17,30;	22,89; 24,00;	Cena podąża w górę.
Euromark Polska	Boczny-> wzrostowy	Wzrostowy	5,35; 4,55; 4,00; 3,64;3,41; 2,85; 2,50;	6,20; 7,30;	Cena zakreśliła w górę.
Ferrum	Boczny	Boczny	10,81; 9,50;	11,99; 13,77; 14,45;15,99;	Cena porusza się w t. bocznym.
Forte	Boczny -> wzrostowy	Wzrostowy	14,80 – 15,10; 13,90;	16,40 – 16,75; 19,70; 24,50;	Cena porusza się w bok.
Graal	Wzrost-> Boczny	Wzrostowy	14,52;13,42; 12,49; 11,99;10,50; 10,00; 9,00;	16,48; 17,00;	Cena zakreśliła w bok.
Helio	Wzrostowy	Wzrostowy	19,90;18,30;16,08; 15,00;13,89; 12,90;	21,95; 24,70;	Cena wybiła się w górę.
IBSYSTEM	Boczny	Boczny	0,34; 0,27;	0,41;0,46; 0,59;	Wybiecie w górę. Obecnie zatrzymanie.
IDM	Boczny-> wzrostowy	Boczny	2,68; 2,53; 2,23; 2,05;	2,87; 3,10;	Cena zakreśliła w górę.
Impel	Boczny	Boczny	28,00; 26,97;26,30; 24,15;	31,30; 33,10;36,50; 40,95;	Cena porusza się w t. bocznym.
Impexmetal	Boczny	Wzrost->Bo?	3,48; 3,18; 2,92;	4,07; 5,10;	Cena zakreśliła w bok.
Indykpol	Boczny	Wzrostowy	65,80; 61,25; 58,55;	74,40;85,00; 96,00	Cena porusza się w bok.
Integer PL	Boczny	Wzrostowy	69,00; 63,90;56,00;	73,40; 83,00; 94,00; 117,00;	Cena zakreśliła w bok.
Introl	Boczny-> wzrostowy	Boczny	6,23; 5,75; 5,40;	6,58; 6,88;7,20; 7,44;7,79;	Cena zakreśliła w górę.
Ipopema	Wzrostowy	Wzrostowy	12,05;11,74; 10,99;	14,00; 16,00; 20,50;	Cena wybiła się w górę.
J.W. Construction	Boczny -> wzrostowy?	Boczny	16,88; 16,09; 15,25; 14,55;13,96; 12,80; 11,87;	18,78; 19,10; 21,30;	Cena znów zakreśliła w górę.
Kernel	Wzrost-> Boczny	Wzrostowy	59,60; 55,00; 51,70;	64,00; 73,00;	Cena zakreśliła w górę. Obecnie t. boczny.
Kogeneracja	Wzrost->Bo.	Wzrostowy	106,00; 100,10;	118,80; 130,00; 150,00;	Cena dynamicznie wybiła się w górę. Obecnie korekta w t. bocznym.
Kolastyna	Boczny	Boczny	0,73; 0,62;	0,88;1,22; 1,30; 1,44;	Silne wybiecie w górę. Obecnie korekta w t. bocznym.
Krakchemia	Boczny	Wzrostowy	3,65; 3,46;	4,10; 4,27; 4,44; 5,15;	Cena po spadku wybiła się w górę.
Kruszwica	Wzrostowy	Wzrostowy	77,05; 72,15; 69,00;	79,35; 84,40; 90,00;	Cena podąża w górę w lekkim t. wzrostowym.
LPP	Boczny	Wzrostowy	1698,50; 1600; 1480;	1800; 1992;2190; 2190;	Zatrzymanie w t. bocznym.
Makarony	Boczny	Boczny->Wz.	7,01; 6,62; 6,33;6,15; 5,98;5,24;	8,00; 8,55;	Cena zakreśliła w bok.
Macrologic	Wzrostowy	Boczny -> wzrostowy	48,00; 46,51; 42,91; 36,80;	49,00; 51,90; 55,40;	Cena po korekcie zakreśliła w górę.
Mieszko	Boczny	Wzrostowy	2,75; 2,60;	2,95; 3,10; 3,52; 3,82;	Cena przeszła w t. bocznym.

Millennium	Boczny	Boczny->Wz.	4,25; 4,06; 3,76;	4,79; 4,96 – 5,03;5,30;	Cena zakreśliła w górę.
Mirbud	Wzrostowy	Wzrostowy	3,25; 3,10; 2,95;	3,48; 3,72; 3,95;	Wybicie w górę.
MOL	Wzrostowy	Boczny	283,50; 249,00;	308,00; 313,90;	Cena porusza się w t. bocznym, przechodzącym we wzrostowym.
Multimedia	Boczny -> Wz.	Boczny	9,20; 8,93; 8,71;8,00; 7,50;7,12;	9,89; 10,40;	Cena podąża w górę.
Muza	Wzrostowy?	Wzrostowy	19,34; 15,70; 12,00;	21,48;22,50;25,40;	Dynamiczne wybicie w górę. Duże wahania ceny.
MWTrade	Wzrostowy	Wzrostowy	8,50;8,14; 7,79; 6,30; 6,00;	9,95; 11,10;	Cena dynamicznie wybiła się w górę.
One – 2 - One	Wzrost->Bo.	Wzrostowy	8,80; 8,56; 8,03; 7,50;	10,25; 10,78;11,29; 11,45;	Cena zakreśliła w bok.
<b>Oponeo</b>	<b>Wzrostowy</b>	<b>Wzrostowy</b>	<b>8,00; 6,79; 6,35;</b>	<b>8,77; 10,00; 10,89;</b>	<b>Wybicie w górę.</b>
Panova	Boczny	Wzrostowy	33,52;32,27;	38,00; 42,00;	Cena przeszła w trend boczny.
PEP	Boczny	Wzrost-> Boczny	34,56; 33,60; 32,50; 31,25;	35,65; 38,98; 45,00;	Cena zakreśliła w bok.
PKN Orlen	Boczny-> wz?	Boczny->Wz.	37,30;35,05; 32,79;	39,60; 39,94;	Cena zakreśliła w górę.
PKO BP	Boczny	Wzrostowy -> boczny	36,53; 35,75; 35,06;	40,69; 41,64; 43,58;44,20; 45,50;	Cena zakreśliła w bok.
Pozbud	Boczny	Wzrostowy	4,94;4,40;4,15;	5,40;5,76; 6,10; 7,30;	Cena przeszła w t. boczny.
Protector	Boczny	Wzrostowy	4,70;4,30;	5,89;6,40; 7,24; 8,38;	Korekta po fali wzrostowej.
Rainbow	Wzrostowy	Wzrostowy	7,90;7,00; 6,76; 6,45;	8,50; 9,50;	Cena wybiła się w górę.
Redan	Boczny -> wzrostowy?	Boczny	3,29; 3,09;	3,92;4,05; 4,75; 6,46;	Cena stara się wybić w górę.
Seco Group	Boczny	Boczny->Wz.	29,50; 29,00;27,90; 25,80;	34,40; 35,50; 36,60; 37,75;	Cena zakreśliła w bok.
Silvano	Wzrostowy -> boczny	Wzrostowy	6,10; 6,01; 5,86;	6,80 – 6,97; 7,48; 8,54;	Cena podąża w górę.
Simple	Wzrostowy	Boczny	10,00; 9,00; 8,20; 7,55;6,68;	11,00; 11,90; 13,10;	Dynamiczne wybicie w górę.
SKY Line	Boczny-> spadkowy?	Boczny	3,99; 3,22;2,94; 2,56;	4,56;4,74; 5,22; 6,39;	Wybicie w dół. Zatrzymanie w t. bocznym.
Synthos	Wzrostowy	Boczny -> wzrostowy	1,88; 1,74; 1,64; 1,56;	1,99; 2,17;	Cena zakreśliła w górę.
Śnieżka	Boczny?	Wzrostowy	39,30;38,20; 36,00;	44,00;50,00;	Szukanie wsparcia.
Tell	Boczny?	Wzrostowy	11,80; 11,05;	13,35;14,40;15,49; 15,95; 17,14;	Korekta po fali zwykłej.
Teta	Wzrostowy	Boczny -> Wzrostowy	13,00; 12,51; 11,65; 11,10;	13,77; 14,00; 15,39; 16,61;	Cena stara się pokonać istotny opór.
Trion	Wzrostowy	Boczny	0,56; 0,48;	0,67; 0,78;	Wybicie w górę. Korekta po wybiciu w górę.
Triton	Wzrostowy -> boczny	Boczny -> Wzrostowy?	5,54; 5,15;	6,44; 6,77; 8,20;	Dynamiczne wybicie w górę. Obecnie zatrzymanie.
TVN	Boczny	Wzrost-> Boczny	15,50; 14,20; 13,00;	16,87; 18,35;19,47; 22,08;	Cena zakreśliła w górę.
Wawel	Boczny	Wzrostowy	315,00;300,00;282,00;	360,00; 404,00;	Wybicie w górę. Obecnie korekta spadkowa.
Zastal	Wzrostowy	Wzrostowy	2,85; 2,60; 2,34;	3,17; 3,70;	Wybicie w górę.
Zelmer	Wzrostowy	Boczny	40,72; 38,52	43,50;46,40;	Korekta wzrostowa. Wybicie w dół.
<b>Obserwuj</b>	AB (t. boczny), ABMSolid (t. boczny-> wzrostowy), Advadis (t. boczny), Alchemia (t. boczny), <b>Alma Market (wybicie w górę)</b> , <b>Ampli (wybicie w górę i zatrzymanie)</b> , <b>Aparator (korekta wzrostowa)</b> , <b>Aplisens (lekki t. wzrostowy)</b> , <b>Arctic (korekta wzrostowa)</b> , <b>Arcus (cena zakreśliła w górę)</b> , <b>Armatura (korekta wzrostowa)</b> , Asbis (cena powróciła do t. bocznego), <b>Assecobs (korekta wzrostowa)</b> , Atlantis (korekta wzrostowa), <b>Atrem (korekta wzrostowa)</b> , B3System (korekta wzrostowa), <b>Bakaland (cena zakreśliła w górę)</b> , <b>Barlinek (t. boczny)</b> , <b>BPH (wybicie w górę)</b> , Bipromet (cena powróciła do t. bocznego), BMPAK (t. boczny -> wzrostowy), Bogdanka, Boryszew, <b>BRE (t. boczny -&gt; wzrostowy?)</b> , <b>Budimex (wybicie w górę)</b> , Budopol Wr. (t. boczny), BZWBK (t. boczny -> wzrostowy?), CCC (duże wahania ceny), CentClima (t. boczny -> wzrostowy), CEZ (t. boczny), Chermos (cena zakreśliła w górę), Cognor (t. boczny), CPEnerga (korekta wzrostowa), COMP, Cormay (cena zakreśliła w górę), CP Energia (wybicie w górę i korekta), Cyfrowy Polsat (t. boczny), Dębica (t. boczny), <b>DGA (korekta wzrostowa)</b> , <b>Drażowski (wybicie w górę)</b> , Drop, Drozapol (korekta wzrostowa), <b>Duda (korekta wzrostowa)</b> , Echo Investment (t. boczny), Efekt (t. boczny), Elza (wybicie w górę), EMC (t. boczny), Enea (t. boczny), Energomontaż Północ, Ergis (t. boczny -> wzrostowy), Eurofaktor, Eurotel (zatrzymanie w t. bocznym), FAM (t. boczny), <b>Famur (korekta wzrostowa)</b> , Farmacol (t. boczny), Fasing (t. boczny), <b>Gant (korekta wzrostowa)</b> , Genin (cena zakreśliła w górę), GFPremium (lekki t. wzrostowy), Gino Rossi (próba wybicia w górę), <b>Groclin (dynamiczna korekta wzrostowa)</b> , GTC (t. boczny), Handlowy (korekta wzrostowa), <b>Hardex (korekta wzrostowa)</b> , <b>Hawe (zatrzymanie w t. bocznym)</b> , Hutmen (t. boczny), Hydrotor (wybicie w górę i t. boczny), <b>ING (t. boczny -&gt; wzrostowy)</b> , <b>Instal Kraków</b> , <b>Inter Cars (cena zakreśliła w górę)</b> , Investcon (t. boczny), <b>IZNS (korekta wzrostowa)</b> , <b>Izolacja (t. boczny -&gt; wzrostowy?)</b> , Jago (korekta wzrostowa), K2 Internet (t. boczny), <b>Karen (zatrzymanie po wybiciu w górę – cena znów stara się zakreślić w górę)</b> , <b>KGHM (t. boczny)</b> , <b>Kompap (cena wybiła się w górę)</b> , <b>Kopex (próba wybicia w górę)</b> , Komputronik (Duże wahania ceny – cena zakreśliła w górę), Kredyt Inkaso, LC Corp. (t. boczny), <b>Lena Light (cena zakreśliła w górę)</b> , <b>Lentex (wybicie w górę i zatrzymanie)</b> , <b>Lotos (t. boczny)</b> , LSISOFT (cena spadła do bazy), Lubawa (t. boczny), <b>Macrologic (t. boczny -&gt; wzrostowy)</b> , <b>MCI (t. boczny)</b> , Mennica (t. boczny), Mirbud (dynamiczne wybicie w górę), MNI (t. boczny -> wzrostowy?), Mostostal Plock (t. boczny), Mostostal Warszawa, Naftobudowa (t. boczny), Netia, NewWorld (t. boczny), <b>Nort Coast (lekki t. wzrostowy)</b> , <b>Novitus (t. boczny -&gt; wzrostowy)</b> , NNTSystem (t. boczny), <b>Oponeo (wybicie w górę)</b> , <b>Orzeł Biały</b> , Paged (t. boczny), PCGuard, Pekao S.A. (cena zakreśliła w bok), Pemug (t. boczny), Pepees (wybicie w górę), PGE (t. boczny), PGF, PGNiG (t. boczny), PlastBox (t. boczny), <b>Point Group (korekta wzrostowa)</b> , Polaqua (próba wybicia w górę), Polimex (t. boczny), Polna (t. boczny), <b>Ponar (cena zakreśliła w górę)</b> , Primamoda (t. boczny), Procad (t. boczny), Prochem (t. boczny), <b>Puławy (trwa korekta wzrostowa)</b> , Qumak (cena zakreśliła w dół), Radpol (t. boczny), <b>Rafako (cena zakreśliła w górę)</b> , <b>Rafament (wybicie w górę)</b> , Reinhold (cena zakreśliła w bok), Remak (t. boczny), Ronson (t. boczny), Ropczyce (t. boczny), Ruch (t. boczny -> wzrostowy), Selena (powrót do t. bocznego), Seko (t. boczny), Sfinx (zatrzymanie), <b>Skotan (cena zakreśliła w górę)</b> , SKY Europe (t. boczny), <b>Stalprodukt (cena zakreśliła w górę)</b> , Sonel (t. boczny), Stomil Sanok (t. boczny), Świecie (t. boczny -> wzrostowy?), <b>Swissmed (korekta wzrostowa)</b> , Techmex (zatrzymanie), Tim (cena zakreśliła w górę), Torfarm (t. boczny), <b>TP S.A. (korekta wzrostowa)</b> , Trakcja (t. boczny), Travel PL, Unibep (cena zakreśliła w bok), <b>Unicredit (korekta wzrostowa)</b> , Variant, <b>Warfama (korekta wzrostowa)</b> , Wielton (t. boczny), <b>Wojas</b> , <b>Zastal (cena zakreśliła w górę)</b> , Zetkama (t. boczny).				

Uwagi: Tabela publikowana jest po każdej sesji, a modyfikowana jest w każdy weekend. Uzupełnienia po ostatniej modyfikacji zaznaczone są wytłuszczeniem. Kursywą oznaczono poziomy wsparcia / oporu wyznaczone przy pomocy specjalnych metod AT (n. zasięgów Fibonacciego), a nie poprzednich minimów / maksimów cenowych. W części „Obserwuj” stosowany jest dodatkowo rating coraz lepszej sytuacji technicznej wg klucza czcionek: czarny, **czarny bold**, zielony i **zielony bold**.

W części poświęconej kontraktom terminowym oznaczonej kursywą jako „uwagi własne” autor analizy prezentuje swoje spostrzeżenia, a nie konieczne wyniki analizy technicznej.

Informacje zawarte w niniejszej analizie nie są rekomendacją do zakupu bądź sprzedaży akcji i innych instrumentów finansowych lub powstrzymaniem się od zakupu bądź sprzedaży akcji i innych instrumentów finansowych. Ruchy cen akcji i innych instrumentów finansowych oraz ważne poziomy cen akcji i innych instrumentów finansowych zostały wyznaczone przy pomocy analizy technicznej, która mimo swojej powszechności stosowania nie uwzględnia wielu czynników i zdarzeń, jakie mogą mieć miejsce w przyszłości i mogą wpłynąć na ceny akcji i innych instrumentów finansowych. KBC Securities N.V. (Spółka Akcyjna) Oddział w Polsce nie bierze odpowiedzialności za decyzje inwestycyjne podjęte na podstawie informacji zawartych w niniejszej analizie. KBC Securities N.V. (Spółka Akcyjna) Oddział w Polsce pełni funkcję animatora rynku dla: ABMSolid, Budimex, Complex, IGroup, Impet, INGBSK, KGHM, Kruk, OrcoGroup, PKN Orlen, PKO BP, Śnieżka, TP SA, Wola Info, FKGH, FPKN, FPKO, FTFS, funkcję animatora emitenta dla: ABMSolid, Budimex, Complex, IGroup, Impet, INGBSK, Kruk, OrcoGroup, Śnieżka, Wola Info oraz funkcję sponsora emisji dla: Budimex, Bytom, Indykpol, Kredyt Bank.

W bieżącym tygodniu w poszczególnych dniach przeanalizowane zostaną następujące spółki:

Dzień tygodnia	Nazwa spółki
Poniedziałek	Kruszwica
Wtorek	Macrologix
Sroda	Mirbud
Czwartek	Opono