

Analiza Techniczna

Rynek kontraktów terminowych - FW20U10 (29.07.2010)

| Strategia | Pozycja | Prognoza ruchu | Target 1 | Target 2 | Stop loss1 | Stop loss2 | Komentarz |
|----------------|---------|-----------------------|----------|----------|------------|------------|---|
| Ultraagresywna | Długa | Wzrost - > boczny? | 2521 | 2545 | 2474 | 2456 | Cena zakręciła w bok. |
| Agresywna | Długa | t. boczny -> wzrost.? | 2521 | 2557 | 2467 | 2438 | Cena porusza się w t. bocznym przechodzącym we wzrostowy. |

| Nazwa | Wartość | Wartość | Wartość | Wartość | Wartość | Wartość | Wartość |
|---------------------|---------|---------|---------|---------|---------|---------|---------|
| Opór | 2511 | 2523 | 2557 | 2597 | | | |
| Wsparcie | 2474 | 2425 | 2418 | 2380 | 2364 | 2328 | 2314 |
| Ostatnie zamknięcie | | | | | | | 2501 |

Opis:

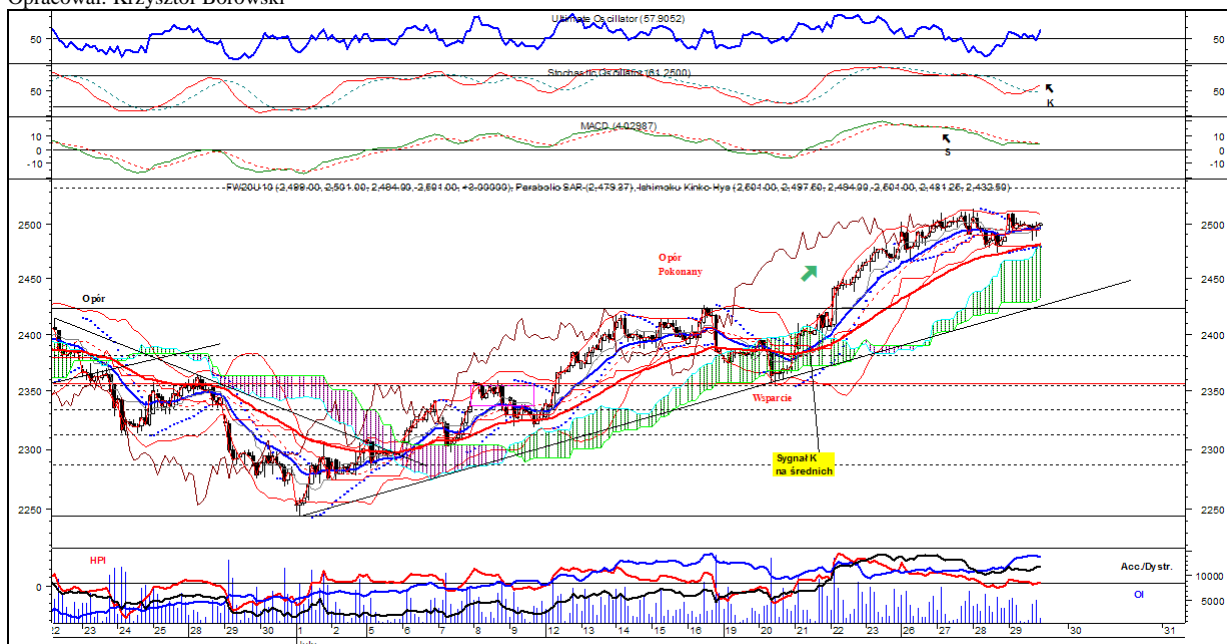
W **układzie godzinowym** cena porusza się w bok wzdłuż średniej 15 godz. Obie średnie 15 i 45 godz. poruszają się w bok, a odległość między nimi maleje. Na MACD obowiązują wskazania sprzedaży. Sygnał kupna pojawił się na Parabolic i Stochastic. Wstęga Bollingera uległa zawężeniu, a cena pozostaje powyżej górnej warstwy chmur w technice Ichimoku – chmura coraz bardziej zbliża się do ceny. Sygnał kupna obowiązuje też na 1% kagi, a RSC i i ROC przebiły swoje średnie w górę. Wsparciem też jest luka hossy 2489 – 2494 pkt.

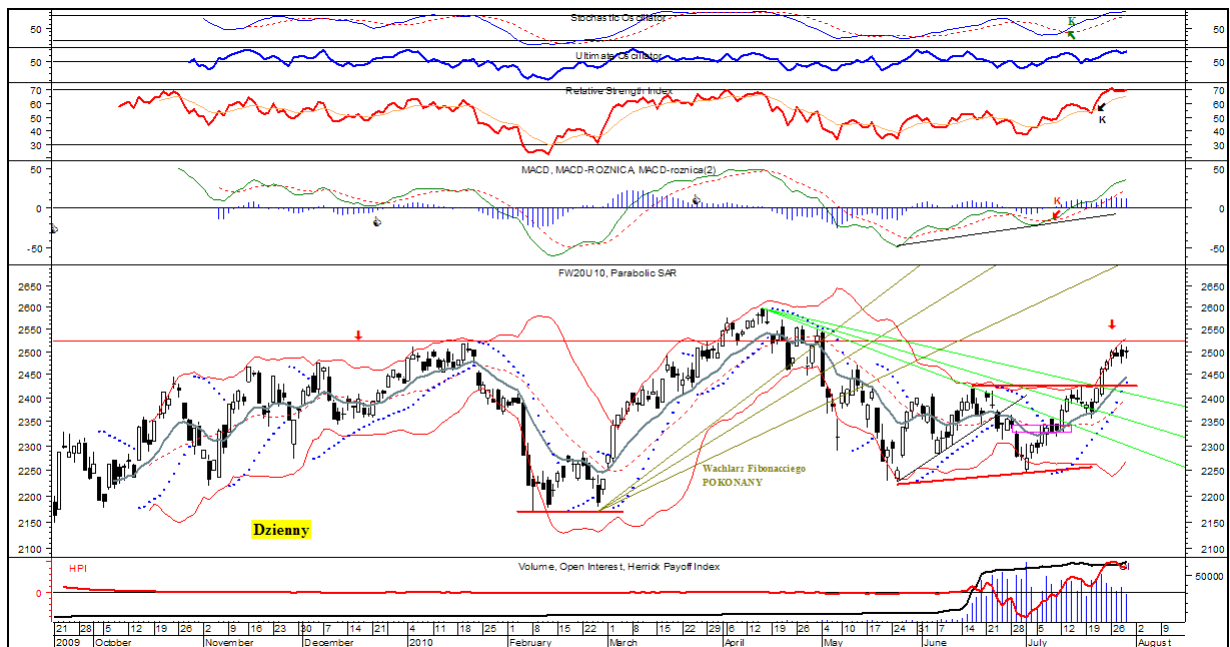
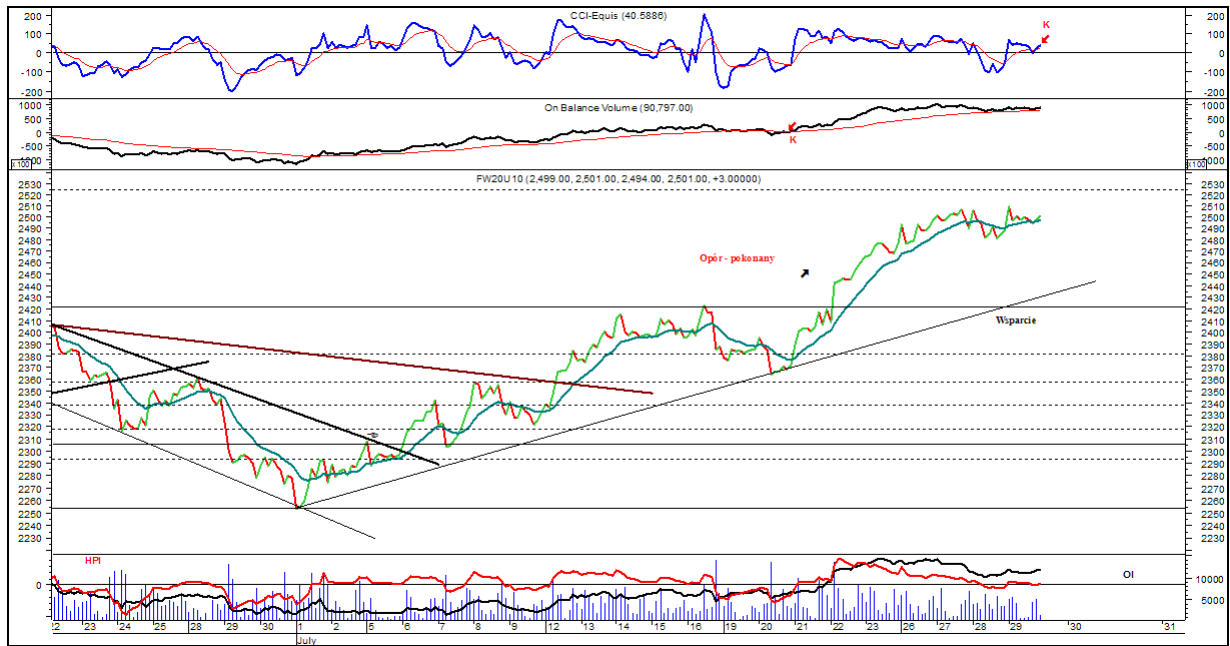
W **układzie dziennym** cena utworzyła szpulkę przy spadku wolumenu obrotów. Cena utrzymuje się ponad średnią ruchomą 13 sesyjną i w pobliżu górnej wstęgi Bollingera pod oporem z dnia 20.01.2010 – 2521 pkt. Wstęga zaczyna się rozszerzać – potwierdzenie wybiecia w górę. Na MACD obowiązuje wskazanie kupna, a oscylator podąża w górę i pozostaje powyżej linii zero (wybiecie powyżej tej linii jest potwierdzeniem ostatniej fali wzrostów). Na Stochastic utrzymuje się wskazanie kupna, podobnie jak na DI(+) / DI(-) i Parabolic. Stochastic zbliża się już do pasma wykupienia, a MACD i RSI też już powoli zbliża się do tego poziomu, ale oba oscylatory mają jeszcze pewien potencjał wzrostowy. CCI utworzył formację podwójnego szczytu i zakręcił w dół. W układzie średnich ruchomych 15 i 45 sesyjnych obowiązuje wskazanie kupna (potwierdzenie wybiecia w górę), a odległość między średnimi rośnie. Williams %R powrócił do pasma wykupienia. Wybiecie w górę ma miejsce na Zig Zag. Sygnał kupna obowiązuje na 1% kagi i w technice przełamania trzech linii.

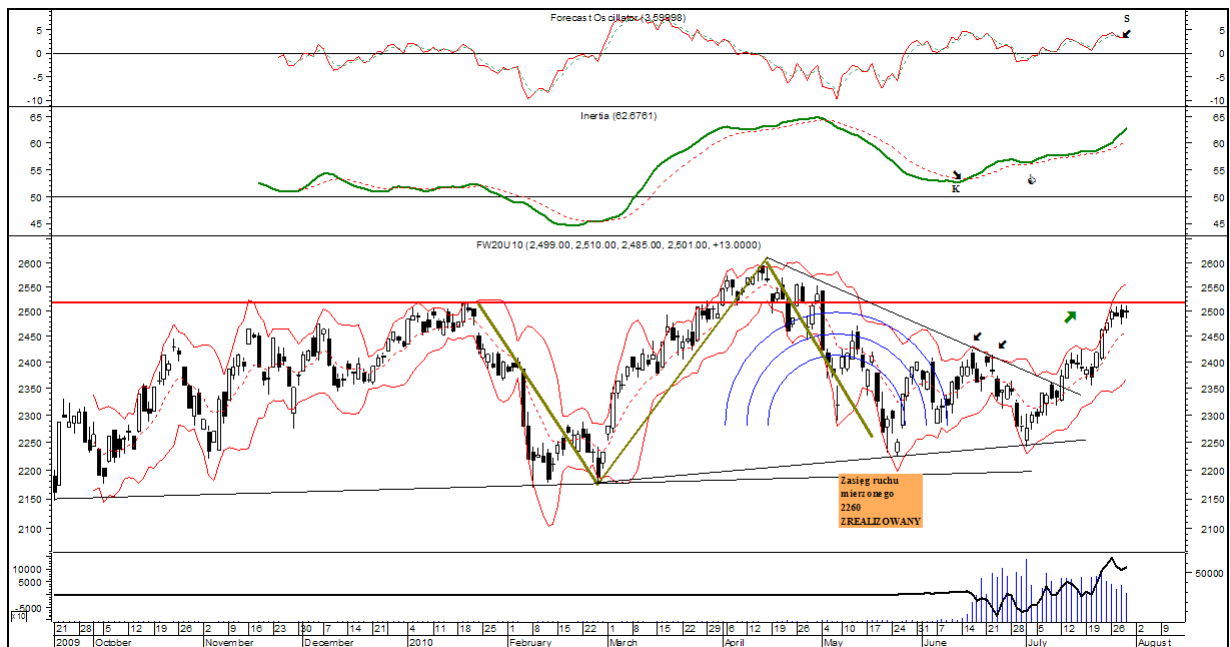
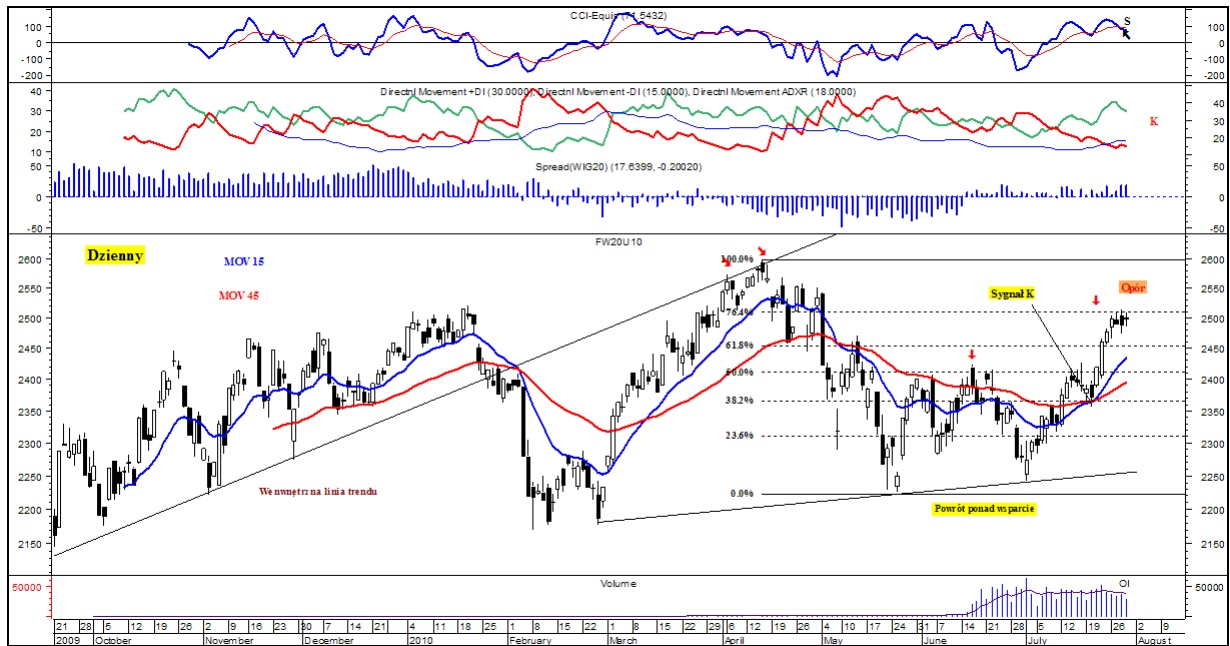
Podsumowanie: Widoczne lekkie osłabienie przy zbliżeniu do oporu na 2521 pkt.

Ewentualnie uwagi własne (nie będące analizą techniczną sensu stricto.) Minimalne pogorszenie klimatu inwestycyjnego. Możliwa korekta techniczna – jednak pozostawiłem pozycje długą (ewentualnie można zacieśnić stop loss).

Opracował: Krzysztof Borowski







Rynek akcji - Nort Coast

Prognoza ruchu krótkoterminowa:

Trend wzrostowy.

Prognoza ruchu średnioterminowa:

Trend wzrostowy?

Opór: 2,04; 2,12; 2,24; 2,49;

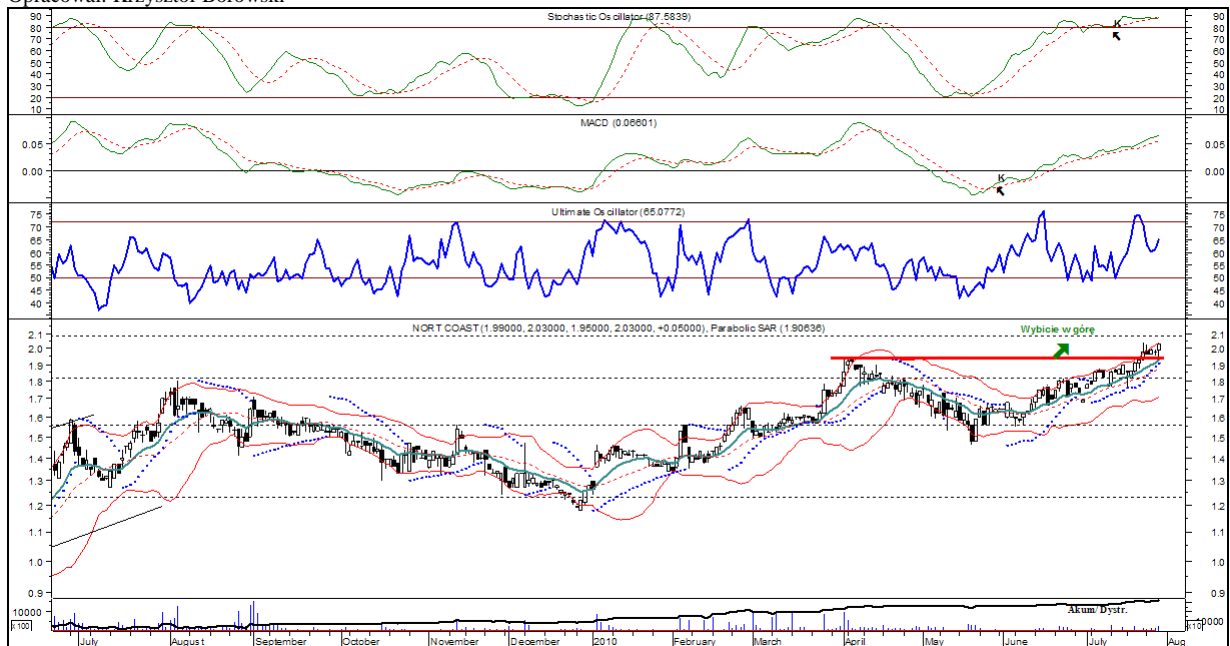
Wsparcie: 1,94; 1,76; 1,46;

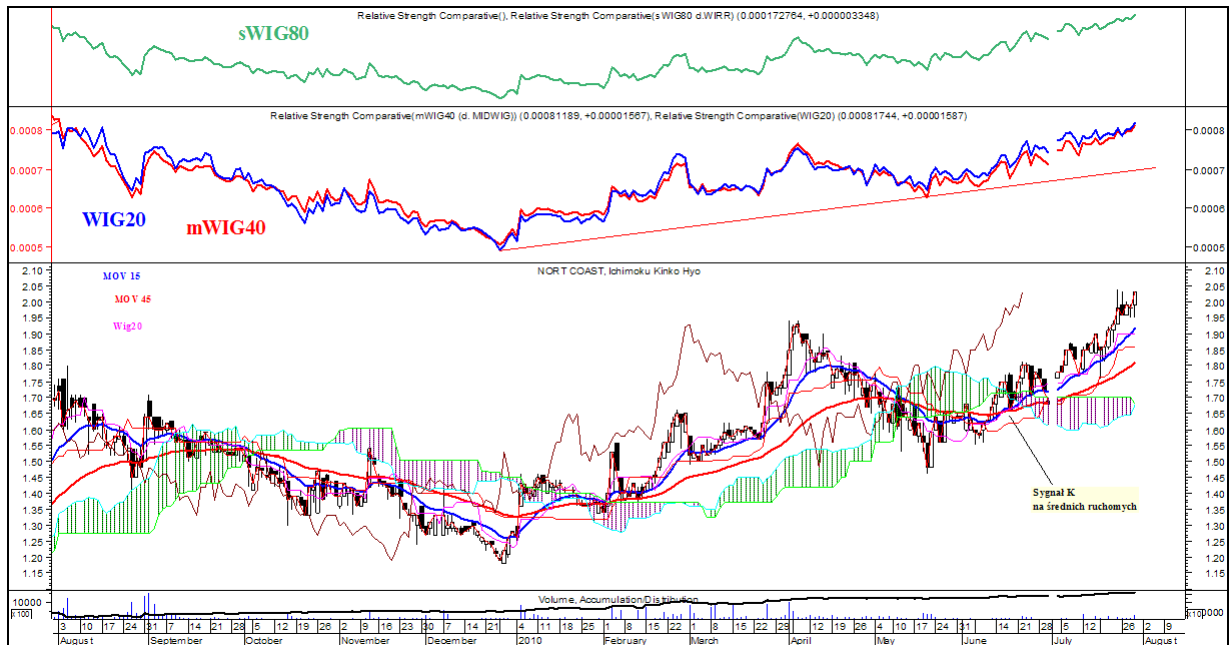
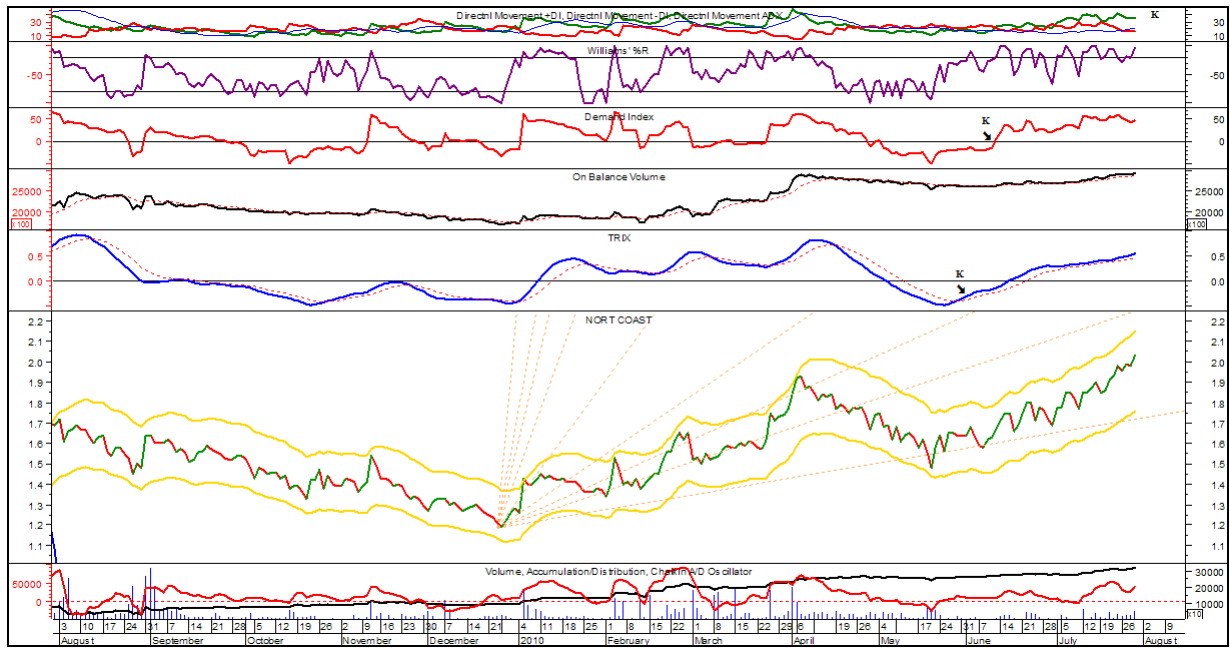
Ostatnia cena zamknięcia: 2,03;

Opis:

W układzie dziennym cena akcji porusza się w trendzie wzrostowym w formacji V. Doszło do przełamania oporu pochodzącego od szczytu z dnia 07.04.2010 – 1,94 zł. Jest to klasyczny sygnał kupna w szerszej ramie czasowej. Sygnał kupna obowiązuje na MACD, Stochastic i na Parabolic. MACD ma jeszcze pewien potencjał wzrostowy, a Stochastic przebywa już w paśmie wykupienia (podobnie jak Williams %R). Sygnał kupna obowiązuje na TRIX. Od dołu wsparcie dla ceny stanowi zwyżkująca średnia ruchoma 13 sesyjna. Wskaźniki wolumenowe sygnalizują napływ środków na rynek tego waloru od ok. jednego roku (z przyspieszeniem w ostatnim czasie) – wzrost wolumenu obrotów i wybiecie w górę wskaźnika Akumulacja / Dystrybucja. Sygnał kupna obowiązuje na Demand (od 11.06.2010), a OBV pozostaje powyżej swojej średniej ruchomej. W układzie średnich ruchomych 15 i 45 obowiązuje sygnał zajęcia pozycji długiej od 17.06.2010, a obie średnie wyraźnie zakreśliły w górę i odległość między nimi rośnie. W technice Ichimoku cena porusza się ponad warstwą chmur – chmura porusza się jeszcze w t. bocznym i ma kolor negatywny. W układzie siły relatywnej w stosunku do indeksu Wig20 i mWig40 widoczny jest ST trend wzrostowy.

Opracował: Krzysztof Borowski





Ciekawe spółki z punktu widzenia analizy technicznej.

Data modyfikacji całej tabeli: 23.07.2010

Uwaga ogólna: Sytuacja techniczna uległa poprawie – znaczne grono spółek zakreśliło w górę. Trwają korekty wzrostowe lub KT trendy wzrostowe.

| Nazwa spółki | Prognoza KT | Prognoza ŚT | Poziomy wsparcia | Poziomy oporu | Uwagi |
|-------------------|----------------------|---------------------|---|------------------------------|---|
| ACE | Boczny | Wzrostowy | 10,60;8,23;7,90; 7,50; 7,18; | 12,20;13,37;13,80; 16,48; | Cena porusza się w t. bocznym. |
| Agora | Boczny | Boczny-> wzrost. | 22,55; 20,40; | 26,50;27,29; 30,19; 34,85; | Cena przeszła w t. bocznym. |
| Ambra | Wzrostowy | Wzrostowy | 9,40; 8,82; 8,16; 7,89; | 10,30; 13,50; | Cena podąża w górę. |
| Amica | Boczny -> wzrost? | Boczny->Wz? | 35,70; 34,50; 32,86; | 41,00;43,36; | Cena powróciła do trendu bocznego. Szansa na wybitcie w górę. |
| Astarta | Boczny | Wzrostowy | 52,20; 50,50; 41,70; | 61,60; 64,00; 77,00; | Cena zakreśliła w bok. |
| ATM | Boczny | Boczny | 8,50;8,01; | 8,78; 9,15; 9,45; 10,20; | Cena zakreśliła w bok. |
| leś San | Wzrostowy | Wzrostowy | 0,79; 0,65; 0,51;0,46; 0,48; | 0,99; 1,08; 1,25; | Dynamiczne wybitcie w górę. |
| Boryszew | Wzrostowy | Boczny -> Wzrostowy | 2,68; 2,42; 2,31; | 3,03; 4,00; 4,70; | Wybitcie w górę. |
| BRE | Wzrostowy | Boczny | 255,50; 220,20; | 264,90; 284,50; 295,00; | Cena podąża w górę. |
| Bumeh | Boczny -> wzrostowy | Wzrostowy | 14,99;14,60;13,04;12,80;12,00; 11,80; 11,35 | 15,30; 16,96;20,00; | Cena zakreśliła w górę. |
| CAMMEDIA | Boczny | Wzrostowy | 9,94; 9,61;9,55; 9,30;8,28; | 12,00;13,60; 16,70; | Cena zakreśliła w bok. |
| CCINT | Wzrostowy -> boczny? | Wzrostowy | 36,00; 33,70; | 41,01;44,00;52,50; | Wybitcie w górę. Obecnie zatrzymanie. |
| CityInter | Boczny -> Wzrostowy | Wzrostowy | 6,84; 6,50; 5,56; 4,87; 4,15; | 7,27; 7,99; | Cena podąża w górę. |
| Delko | Boczny-> wzrostowy? | Boczny | 14,50;14,22; 13,07; 11,28; 10,38; | 14,78;16,00; 17,80; 21,00; | Cena zakreśliła w górę. |
| Emperia | Boczny | Boczny -> Wzrostowy | 80,15; 78,50; 74,60; | 84,80; 90,90; 90,90; 96,00; | Cena zakreśliła w bok. |
| Energopol | Wzrostowy | Boczny -> Wzrostowy | 7,50; 6,84; 6,00; 5,24; | 8,69; 9,75; | Wybitcie w górę z formacji bazy. |
| ERG | Boczny -> Wzrostowy | Boczny | 1,30; 1,24; | 1,48; 1,54; 1,71; | Cena znów zakreśliła w górę. |
| Eurocash | Wzrostowy | Wzrostowy | 22,89; 20,50; 18,86; 18,12; 17,90; 17,30; | 24,00;27,50; | Cena podąża w górę. |
| Euromark Polska | Boczny-> wzrostowy | Wzrostowy | 5,35; 4,55; 4,00; 3,64;3,41; 2,85; 2,50; | 6,19; 7,30; | Cena zakreśliła w górę. |
| Ferrum | Boczny | Boczny | 10,81; 9,50; | 11,99; 13,77; 14,45;15,99; | Cena porusza się w t. bocznym. |
| Forte | Boczny -> wzrostowy | Wzrostowy | 14,80 – 15,10; 13,90; | 16,40 – 16,75; 19,70; 24,50; | Cena porusza się w bok. |
| Graal | Wzrost-> Boczny | Wzrostowy | 14,52;13,42; 12,49; 11,99;10,50; 10,00; 9,00; | 16,48; 17,00; | Cena zakreśliła w bok. |
| Helio | Wzrostowy | Wzrostowy | 21,95; 19,90; 18,30;16,08; | 24,95;28,50; | Cena wybiła się w górę. |
| IBSYSTEM | Boczny | Boczny | 0,34; 0,27; | 0,41;0,46; 0,59; | Wybitcie w górę. Obecnie zatrzymanie. |
| IDM | Boczny-> wzrostowy | Boczny | 2,68; 2,53; 2,23; 2,05; | 2,87; 3,10; | Cena zakreśliła w górę. |
| Impel | Boczny -> wzrostowy | Boczny | 31,30; 28,00; 26,97;26,30; 24,15; | 33,10;36,50; 40,95; | Cena zakreśliła w górę. |
| Impexmetal | Boczny -> wzrostowy | Wzrost->Bo? | 34,07;48; 3,18; 2,92; | 4,41; 5,10; | Cena zakreśliła w górę. |
| Indykpol | Boczny | Wzrostowy | 65,80; 61,25; 58,55; | 74,40;85,00; 96,00 | Cena porusza się w bok. |
| Integer PL | Boczny | Wzrostowy | 69,00; 63,90;56,00; | 73,40; 83,00; 94,00; 117,00; | Cena zakreśliła w bok. |
| Intril | Boczny-> wzrostowy? | Boczny | 6,23; 5,75; 5,40; | 6,59; 6,88;7,20; 7,44;7,79; | Cena powróciła do t. bocznego. |
| Ipopema | Wzrostowy | Wzrostowy | 12,05;11,74; 10,99; | 14,00; 16,00; 20,50; | Cena wybiła się w górę. Obecnie zatrzymanie |
| J.W. Construction | Boczny -> wzrostowy? | Boczny | 16,88; 16,09; 15,25; 14,55;13,96; 12,80; 11,87; | 17,55; 18,78; 19,10; 21,30; | Cena znów zakreśliła w górę. |
| Kernel | Wzrost-> Boczny | Wzrostowy | 59,60; 55,00; 51,70; | 64,00; 73,00; | Cena zakreśliła w górę. Obecnie t. boczny. |
| Kogeneracja | Wzrost->Bo. | Wzrostowy | 106,00; 100,10; | 118,80; 130,00; 150,00; | Cena dynamicznie wybiła się w górę. Obecnie korekta w t. bocznym. |
| Kolastyna | Boczny | Boczny | 0,73; 0,62; | 0,88;1,22; 1,30; 1,44; | Silne wybitcie w górę. Obecnie korekta w t. bocznym. |
| Krakchemia | Boczny | Wzrostowy | 3,65; 3,46; | 4,10; 4,27; 4,44; 5,15; | Trend boczny. |
| Kruszwica | Wzrostowy | Wzrostowy | 77,05; 72,15; 69,00; | 79,35; 84,40; 90,00; | Cena podąża w górę w lekkim t. wzrostowym. |
| LPP | Boczny | Wzrostowy | 1698,50; 1600; 1480; | 1800; 1992;2190; 2190; | Zatrzymanie w t. bocznym. |
| Makarony | Boczny | Boczny->Wz. | 7,01; 6,62; 6,33;6,15; | 8,00; 8,55; | Cena zakreśliła w bok. |

| | | | | | |
|-----------------|--|----------------------|-----------------------------------|-----------------------------------|---|
| | | | 5,98;5,24; | | |
| Macrologic | Wzrostowy | Boczny -> wzrostowy | 48,00; 46,51; 42,91; 36,80; | 49,00; 51,90; 55,40; | Cena po korekcie zakreśliła w górę. |
| Mieszko | Boczny | Wzrostowy | 2,73; 2,60; | 2,95; 3,10; 3,52; 3,82; | Cena przeszła w t. boczny. |
| Millennium | Boczny-> wzrost | Boczny->Wz. | 4,25; 4,06; 3,76; | 4,79; 4,96 – 5,03;5,30; | Cena zakreśliła w górę. |
| Mirbud | Wzrostowy | Wzrostowy | 3,15; 3,10; 2,95; | 3,48; 3,72; 3,95; | Wybicie w górę. Obecnie korekta. |
| MOL | Wzrostowy | Boczny | 279,00; 249,00; | 308,00; 313,90; | Po wybiciu w górę, korekta spadkowa. |
| Multimedia | Boczny -> Wz. | Boczny | 9,20; 8,93; 8,71;8,00; 7,50;7,12; | 9,89; 10,40; | Cena podążyła w górę. |
| Muza | Wzrostowy? | Wzrostowy | 17,99;15,70; 12,00; | 21,48;22,50;25,40; | Dynamiczne wybicie w górę. Potem korekta spadkowa. Duże wahania ceny. |
| MWTrade | Wzrostowy | Wzrostowy | 8,50;8,14; 7,79; 6,30; 6,00; | 9,95; 11,10; | Cena dynamicznie wybiła się w górę. |
| Nort Coast | Wzrostowy | Wzrostowy | 1,94; 1,76; 1,46; | 2,04; 2,12; 2,24; 2,49; | Wybicie w górę. |
| Novitus | Wzrostowy | Wzrostowy | 26,55; 24,50;22,52; | 27,00; 29,30; 34,00; | Wybicie w górę. |
| One – 2 - One | Wzrost->Bo. | Wzrostowy | 8,80; 8,56; 8,03; 7,50; | 10,25; 10,78;11,29; 11,45; | Cena zakreśliła w bok. |
| Oponeo | Wzrostowy | Wzrostowy | 7,50; 6,79; 6,35; | 8,09;8,77; 10,00; 10,89; | Wybicie w górę. |
| Panova | Boczny | Wzrostowy | 31,83; 30,56; | 38,00; 42,00; | Cena przeszła w trend boczny. |
| PEP | Boczny | Wzrost-> Boczny | 34,56; 33,60; 32,50; 31,25; | 36,50; 38,98; 45,00; | Cena zakreśliła w górę. |
| PKN Orlen | Boczny-> Wzrostowy | Boczny->Wz. | 39,60; 37,30;35,05; 32,79; | 39,94; 43,75; | Cena zakreśliła w górę. |
| PKO BP | Boczny -> wzrostowy | Wzrostowy -> boczny | 36,53; 35,75; 35,06; | 40,69; 41,64; 43,58;44,20; 45,50; | Cena zakreśliła w górę. |
| Pozbud | Boczny -> wzrostowy? | Wzrostowy | 4,94;4,40;4,15; | 5,40; 5,76; 6,10; 7,30; | Cena przeszła w t. boczny. |
| Protektor | Boczny -> wzrostowy | Wzrostowy | 4,70;4,30; | 5,93;6,40; 7,24; 8,38; | Cena zakreśliła w górę. |
| Rainbow | Wzrostowy | Wzrostowy | 7,90;7,00; 6,76; 6,45; | 8,50; 9,50; | Cena wybiła się w górę. |
| Redan | Boczny -> wzrostowy? | Boczny | 3,29; 3,09; | 3,92;4,05; 4,75; 6,46; | Cena stara się wybić w górę. |
| Seco Group | Boczny | Boczny->Wz. | 29,00;27,90; 25,80; | 34,40; 35,50; 36,60; 37,75; | Cena zakreśliła w dół. |
| Silvano | Wzrostowy -> boczny | Wzrostowy | 6,10; 6,01; 5,86; | 6,80 – 6,97; 7,48; 8,54; | Cena podążyła w górę. |
| Simple | Wzrostowy | Boczny | 9,27; 8,20; 7,55;6,68; | 11,20; 11,90; 13,10; | Dynamiczne wybicie w górę. |
| SKY Line | Boczny-> wzrostowy | Boczny | 3,99; 3,22;2,94; 2,56; | 4,56;4,74; 5,22; 6,39; | Zatrzymanie w t. bocznym. |
| Stalprofil | Wzrostowy | Boczny -> wzrostowy | 17,90; 16,52; | 19,35; 21,69; | Cena zakreśliła w górę. |
| Synthos | Wzrostowy | Boczny -> wzrostowy | 1,88; 1,74; 1,64; 1,56; | 1,99; 2,17; | Cena zakreśliła w górę. |
| Śnieżka | Boczny? | Wzrostowy | 38,10; 36,00; | 44,00;50,00; | Szukanie wsparcia. |
| Tell | Boczny? | Wzrostowy | 11,80; 11,05; | 13,35;14,40;15,49; 15,95; 17,14; | Korekta po fali zwyżki. |
| Teta | Wzrostowy | Boczny -> Wzrostowy | 13,00; 12,51; 11,65; 11,10; | 13,77; 14,00; 15,39; 16,61; | Cena stara się pokonać istotny opór. |
| Trion | Wzrostowy -> boczny | Boczny | 0,54; 0,48; | 0,67; 0,78; | Wybicie w górę. Korekta po wybiciu w górę. |
| Triton | Wzrostowy | Boczny -> Wzrostowy? | 5,54; 5,15; | 6,45; 6,77; 8,20; | Cena zakreśliła w górę. |
| TVN | Boczny -> wzrostowy | Wzrost-> Boczny | 16,87; 15,50; 14,20; 13,00; | 18,35;19,47; 22,08; | Cena zakreśliła w górę. |
| Wawel | Boczny | Wzrostowy | 315,00;300,00;282,00; | 360,00; 404,00; | Wybicie w górę. Obecnie korekta spadkowa. |
| Zastal | Wzrostowy | Wzrostowy | 3,17;2,85; 2,60; 2,34; | 3,30; 3,70; | Wybicie w górę. |
| Zelmer | Wzrostowy | Boczny | 40,72; 38,52 | 43,50;46,40; | Korekta wzrostowa. Wybicie w dół. |
| Obserwuj | AB (t. boczny), ABMSolid (t. boczny-> wzrostowy) , Action (korekta wzrostowa), Advadis (t. boczny), Alchemia (t. boczny -> wzrostowy), Alma Market (wybicie w górę i zatrzymanie) , Ampli (wybicie w górę i zatrzymanie), Aparator (cena zakreśliła w górę) , Aplisens (lekki t. wzrostowy) , Arctic (korekta wzrostowa) , Arcus (wybicie w górę) , Armatura (korekta wzrostowa) , Asbis (cena powróciła do t. bocznego), Assecobs (korekta wzrostowa) , Atlantis (korekta wzrostowa), Atrem (korekta wzrostowa) , Azoty Tarnów (cena zakreśliła w górę), B3System (t. boczny), Bakaland (cena zakreśliła w górę) , Barlinek (t. boczny -> wzrostowy) , BPH (wybicie w górę i zatrzymanie) , BMPAK (t. boczny -> wzrostowy) , Bogdanka (cena zakreśliła w górę) , Boryszew (wybicie w górę) , Budimex (t. boczny) , Budopol Wr. (cena zakreśliła w górę) , BZWBK (t. boczny) , Capital Partners (korekta wzrostowa), CCC (zatrzymanie w t. bocznym), CentClima (t. boczny -> wzrostowy), CEZ (t. boczny) , Chermos (cena zakreśliła w górę) , Ciech (korekta wzrostowa) , Cognor (t. boczny -> wzrostowy?), CPEnerga (korekta wzrostowa), COMP, Cormay (cena zakreśliła w górę) , CP Energia (wybicie w górę) , Cyfrowy Polsat (t. boczny), Dębica (t. boczny) , DGA (korekta wzrostowa) , Dragowski (wybicie w górę i zatrzymanie) , Drop, Drozapol (korekta wzrostowa) , Duda (lekki t. wzrostowy) , Echo Investment (t. boczny), Efekt (t. boczny) , EFH (korekta wzrostowa) , Elstar Oils (wybicie w górę) , Elzab (wybicie w górę i zatrzymanie) , EMC (t. boczny) , Enea (t. boczny -> wzrostowy?), Energomontaż Pólnoc , Ergis (t. boczny -> wzrostowy?) , Eurofaktor, Eurotel (zatrzymanie w t. bocznym), FAM (t. boczny) , Famur (korekta wzrostowa) , Farmacol (t. boczny) , Fasing (t. boczny) , Fota (cena zakreśliła w górę) , Gant (korekta wzrostowa) , Getin (cena zakreśliła w górę) , GFPremium (zatrzymanie) , Gino Rossi (próba wybicia w górę) , Grajewo (korekta wzrostowa) , Groclin (wybicie w górę i zatrzymanie) , GTC (t. boczny) , Handlowy (korekta wzrostowa) , Hardex (korekta wzrostowa) , Hawe (zatrzymanie w t. bocznym) , Hutmen (t. boczny) , Hydrotor (wybicie w górę i t. boczny) , Hygienika (korekta wzrostowa) , ING (t. boczny -> wzrostowy?) , Instal Kraków, Inter Cars (cena zakreśliła w górę) , Investcon (t. boczny) , IZNS (korekta wzrostowa) , Isolacja (t. boczny -> wzrostowy) , Jago (korekta wzrostowa) , Jutrzenka (cena zakreśliła w górę) , K2 Internet (t. boczny) , Karen (zatrzymanie po wybiciu w górę – cena znów stara się zakreślić w górę) , Kęty (możliwe wybicie w górę) , KGHM (wybicie w | | | | |

| |
|---|
| <p>górej, Kofola (wybicie w górej), Kompap (cena wybiła się w górej), Komputronik (duże wahania ceny – cena zakreśliła w górej), Kopex (próba wybicia w górej), Kredyt Inkaso, LC Corp. (t. boczny -> wzrostowy?), Lena Light (wybicie w górej), Lentex (wybicie w górej i zatrzymanie), Lotos (t. boczny -> wzrostowy), LSISOFT (cena spadła do bazy), Lubawa (t. boczny), MCI (t. boczny), Mennica (t. boczny), Mispol (cena zakreśliła w górej), MNI (t. boczny) -> wzrostowy?), Mostostal Export + Mostostal Plock (t. boczny -> wzrostowy), Mostostal Warszawa, Mostostal Zabrze (wybicie w górej), Naftobudowa (t. boczny), Netia, NewWorld (t. boczny -> wzrostowy), Optimus, Orzeł Biały, Paged (t. boczny), PBG, PCGuard, Pekao S.A. (cena zakreśliła w górej), Pemug (t. boczny), Pepees (wybicie w górej), Petrolinvest (wybicie w górej), PGE (t. boczny -> wzrostowy), PGF, PGNiG (t. boczny), PlastBox (t. boczny), Point Group (korekta wzrostowa), Polaqua (próba wybicia w górej), Polcolorit (cena zakreśliła w górej), Police (korekta wzrostowa), Polimex (t. boczny), Polna (t. boczny -> wzrostowy), Ponar (cena zakreśliła w górej), Primamoda (t. boczny), Procad (t. boczny), Prochem (t. boczny), Puławy (trwa korekta wzrostowa), Qumak (cena zakreśliła w dół), Radpol (t. boczny -> wzrostowy), Rafako (cena zakreśliła w bok), Rafament (wybicie w górej), Reinhold (cena zakreśliła w bok), Remak (t. boczny -> wzrostowy), Ronson (t. boczny), Ropczyce (t. boczny -> wzrostowy), Ruch (dynamiczne wybicie w górej), Selena (powrót do t. boczny), Seko (t. boczny), Sfinx (zatrzymanie), Skotan (cena zakreśliła w górej), SKY Europe (t. boczny), Stalprodukt (cena zakreśliła w górej), Sonel (t. boczny), Stąporków, Stomil Sanok (t. boczny), Świecie (t. boczny -> wzrostowy?), Swissmed (korekta wzrostowa), Techmex (zatrzymanie), Telforce One, Tim (cena zakreśliła w górej), Torfarm (t. boczny), TP S.A. (korekta wzrostowa), Trakcja (t. boczny), Travel PL, Unibep (cena zakreśliła w bok), Unicredit (korekta wzrostowa), Unima (wybicie w górej), Variant (wybicie w górej), Warfama (korekta wzrostowa), Wielton (t. boczny), Wojas, Zetkama (t. boczny).</p> |
|---|

Uwagi: Tabela publikowana jest po każdej sesji, a modyfikowana jest w każdy weekend. Uzupełnienia po ostatniej modyfikacji zaznaczone są wytuszczeniem. Kursy w oznaczonego poziomu wsparcia / oporu wyznaczone przy pomocy specjalnych metod AT (n. zasięgów Fibonacciego), a nie poprzednich minimów / maksimów cenowych. W części „Obserwuj” stosowany jest dodatkowo rating coraz lepszej sytuacji technicznej wg klucza czcionek: czarny, **czarny bold**, zielony i **zielony bold**.

W części poświęconej kontraktom terminowym oznaczonej kursy w jako „uwagi własne” autor analizy prezentuje swoje spostrzeżenia, a nie koniecznie wyniki analizy technicznej.

Informacje zawarte w niniejszej analizie nie są rekomendacją do zakupu bądź sprzedaży akcji i innych instrumentów finansowych lub powstrzymaniu się od zakupu bądź sprzedaży akcji i innych instrumentów finansowych. Ruchy cen akcji i innych instrumentów finansowych oraz ważne poziomy cen akcji i innych instrumentów finansowych zostały wyznaczone przy pomocy analizy technicznej, która mimo swojej powszechności stosowania nie uwzględnia wielu czynników i zdarzeń, jakie mogą mieć miejsce w przyszłości i mogą wpłynąć na ceny akcji i innych instrumentów finansowych. KBC Securities N.V. (Spółka Akcyjna) Oddział w Polsce nie bierze odpowiedzialności za decyzje inwestycyjne podjęte na podstawie informacji zawartych w niniejszej analizie. KBC Securities N.V. (Spółka Akcyjna) Oddział w Polsce pełni funkcję animatora rynku dla: ABMSolid, Budimex, Complex, IGroup, Impet, INGBSK, KGHM, Kruk, OrcoGroup, PKN Orlen, PKO BP, Śnieżka, TP SA, Wola Info, FKGH, FPKN, FPKO, FTFS, funkcję animatora emitenta dla: ABMSolid, Budimex, Complex, IGroup, Impet, INGBSK, Kruk, OrcoGroup, Śnieżka, Wola Info oraz funkcje sponsora emisji dla: Budimex, Bytom, Indykpol, Kredyt Bank.

W bieżącym tygodniu w poszczególnych dniach przeanalizowane zostaną następujące spółki:

| Dzień tygodnia | Nazwa spółki |
|----------------|--------------|
| Poniedziałek | Azoty Tarnów |
| Wtorek | Boryszew |
| Środa | Centklima |
| Czwartek | Nort Coast |