

Analiza Techniczna

Rynek kontraktów terminowych - FW20U10 (21.07.2010)

Strategia	Pozycja	Prognoza ruchu	Target 1	Target 2	Stop loss1	Stop loss2	Komentarz
Ultraagresywna	Długa	Wzrost -> boczny?	2426	2471	2400	2387	Cena wybiła się w górę.
Agresywna	Długa	t. boczny -> wzrost.?	2471	2521	2361	2347	Cena porusza się w t. bocznym przechodzącym we wzrostowy.

Nazwa	Wartość	Wartość	Wartość	Wartość	Wartość	Wartość	Wartość
Opór	2426	2471	2521	2552	2597		
Wsparcie	2418	2380	2364	2328	2314	2304	2284
Ostatnie zamknięcie							2419

Opis:

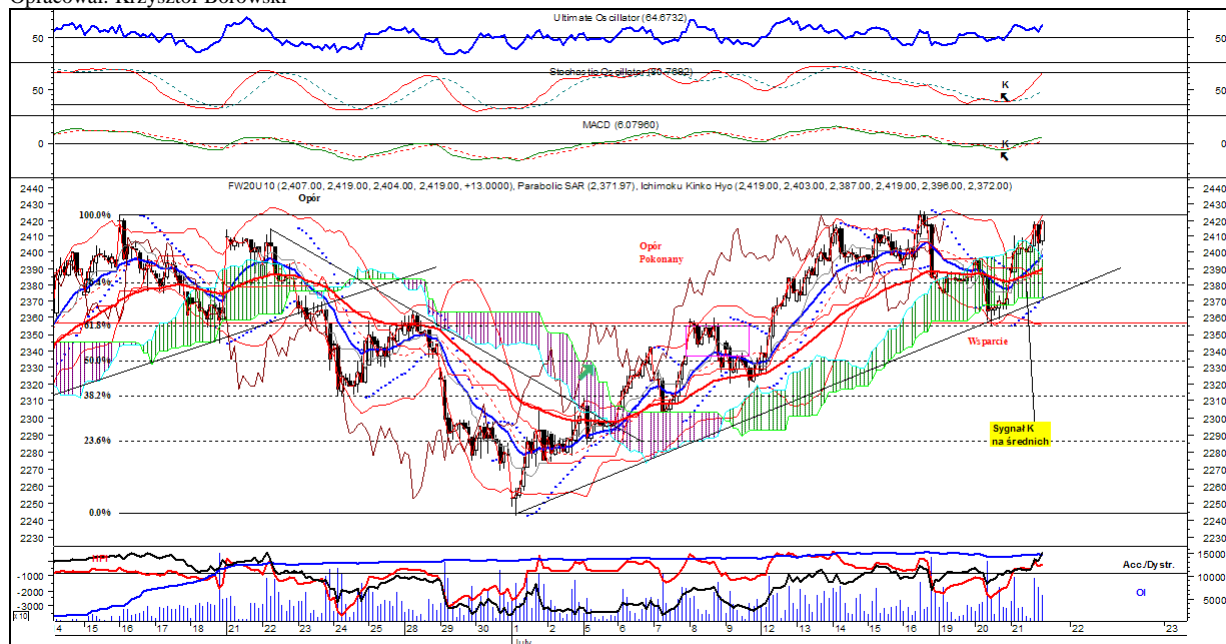
W układzie godzinowym cena dynamicznie wybiła się w górę (luka hossy) docierając do oporu pochodzącego od szczytu z dnia 16.07.2010 – 2425 pkt. Przełamanie tego oporu otworzyłoby drogę wyżej. Sygnał kupna pojawił się w układzie średnich 15 i 45 godz. oraz na MACD (zakreślił ponad linia zero), Parabolic, RSI, ROC i Stochastic. Cena dotarła do górnej wstęgi Bollingera oraz zbliżyła się do górnej warstwy chmur w technice Ichimoku. Sygnał kupna obowiązuje na 1% kagi.

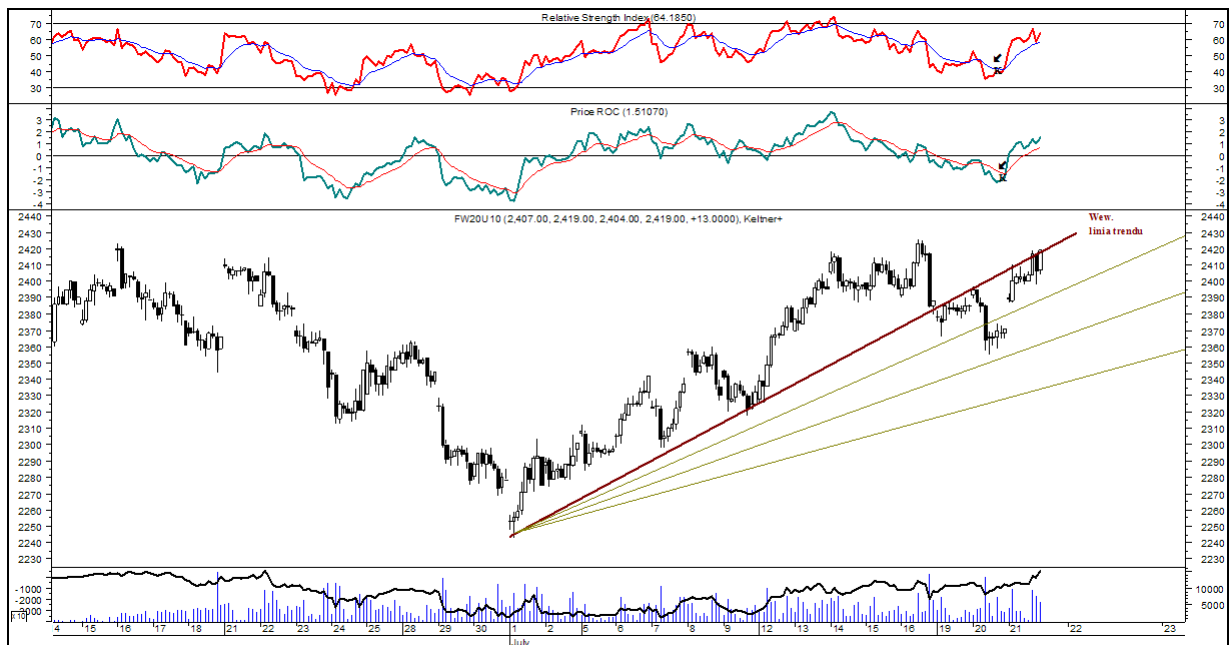
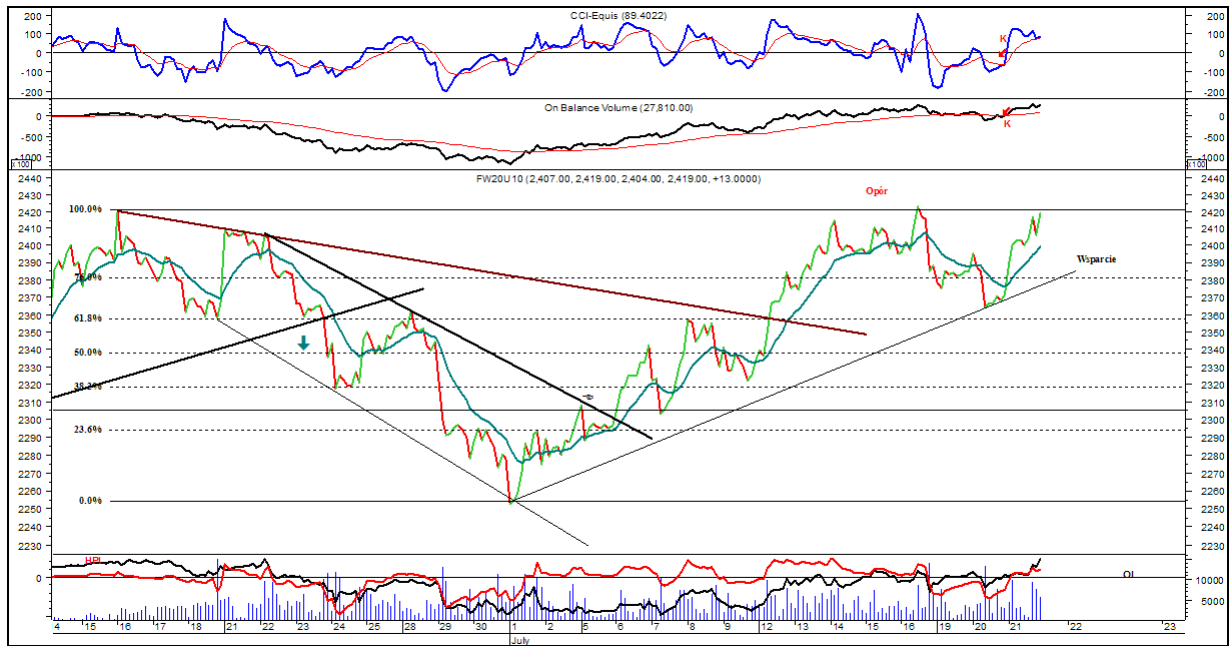
W układzie dziennym cena utworzyła duży biały korpus (wzrost wolumenu obrotu) zbliżając się do oporu z 16.06 i 16.07. – jest on potwierdzony przez linię wachlarza Fibonacciego. Wybicie powyżej miałyby bardzo optymistyczną wymowę i stanowiło wybicie ze ST trendu bocznego (jest ono już widoczne w układzie cen zamknięcia). Cena utrzymuje się ponad średnią ruchomą 13 sesyjną i zbliżyła się do górnej wstęgi Bollingera. W nieco szerszej ramie wstęga porusza się w t. bocznym. Na MACD obowiązuje wskazanie kupna, a oscylator podąża w górę i przełamał już linię zero (wybicie powyżej tej linii jest potwierdzeniem ostatniej fali wzrostów). Na Stochastic utrzymuje się wskazanie kupna, podobnie jak na DI(+)/DI(-) i Parabolic. Stochastic zbliża się już do pasma wykupienia. RSI przełamał swoją średnią ruchomą w górę. W układzie średnich ruchomych 15 i 45 sesyjnych obowiązuje wskazanie sprzedaży, ale maleje odległość między nimi – sygnał kupna może pojawić się niebawem. Williams %R powrócił do pasma wykupienia. Wybicie w górę ma miejsce na Zig Zag. Sygnał kupna pojawił się na 1% kagi.

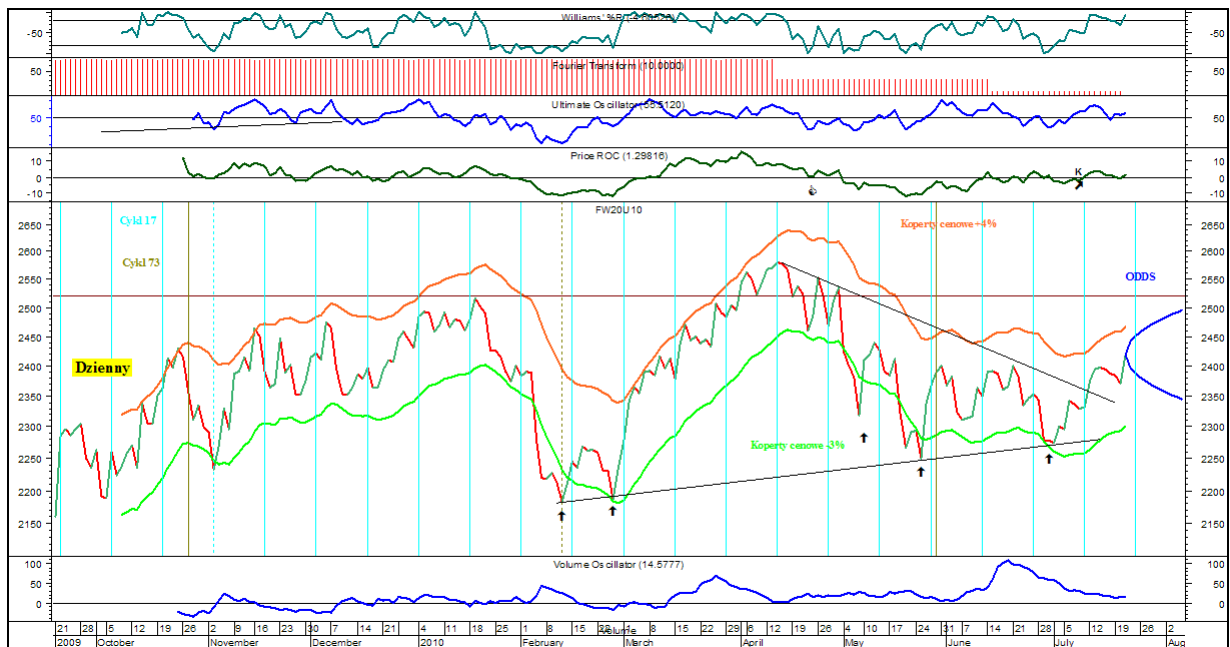
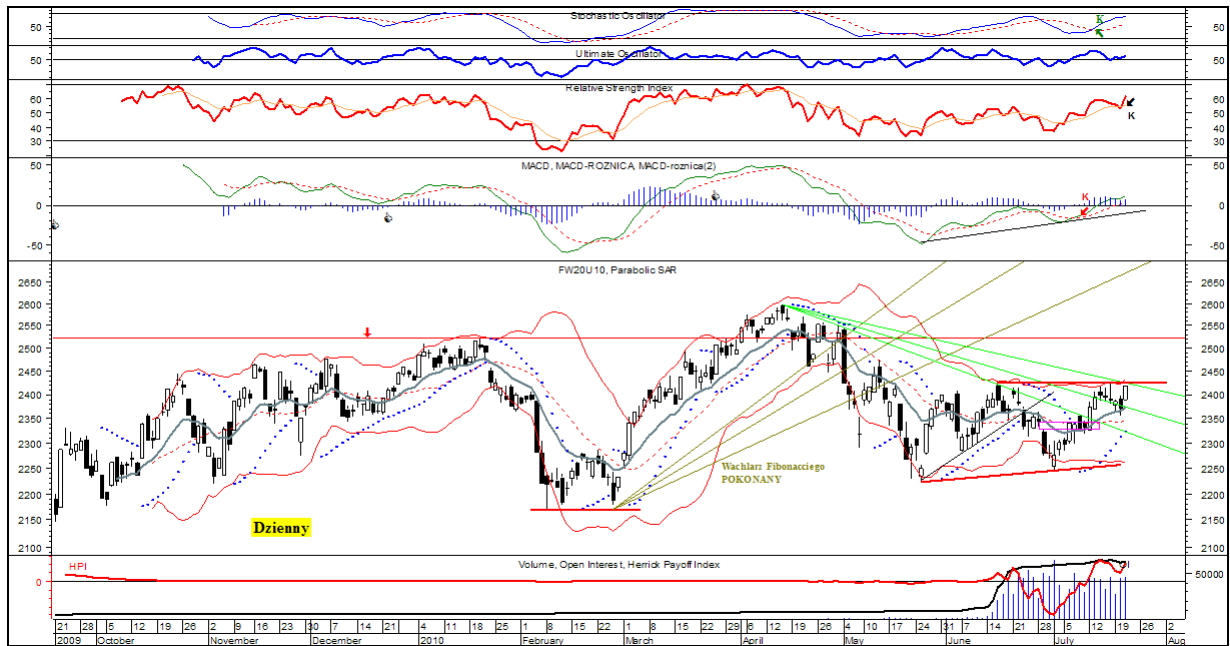
Podsumowanie: Cena wybiła się w górę i dotarła w pobliże istotnego oporu, ale w szerszej ramie mamy do czynienia nadal z t. bocznym.

Ewentualnie uwagi własne (nie będące analizą techniczną sensu stricto.) Ostatnia sesja sugeruje niższe otwarcie w Warszawie (ale pozostawiłem pozycję długą w strategii agresywnej).

Opracował: Krzysztof Borowski







Rynek akcji - Mirbud

Prognoza ruchu krótkoterminowa:

Trend wzrostowy.

Prognoza ruchu średnioterminowa:

Trend wzrostowy.

Opór: 3,48; 3,72; 3,95;

Wsparcie: 3,25; 3,10; 2,95;

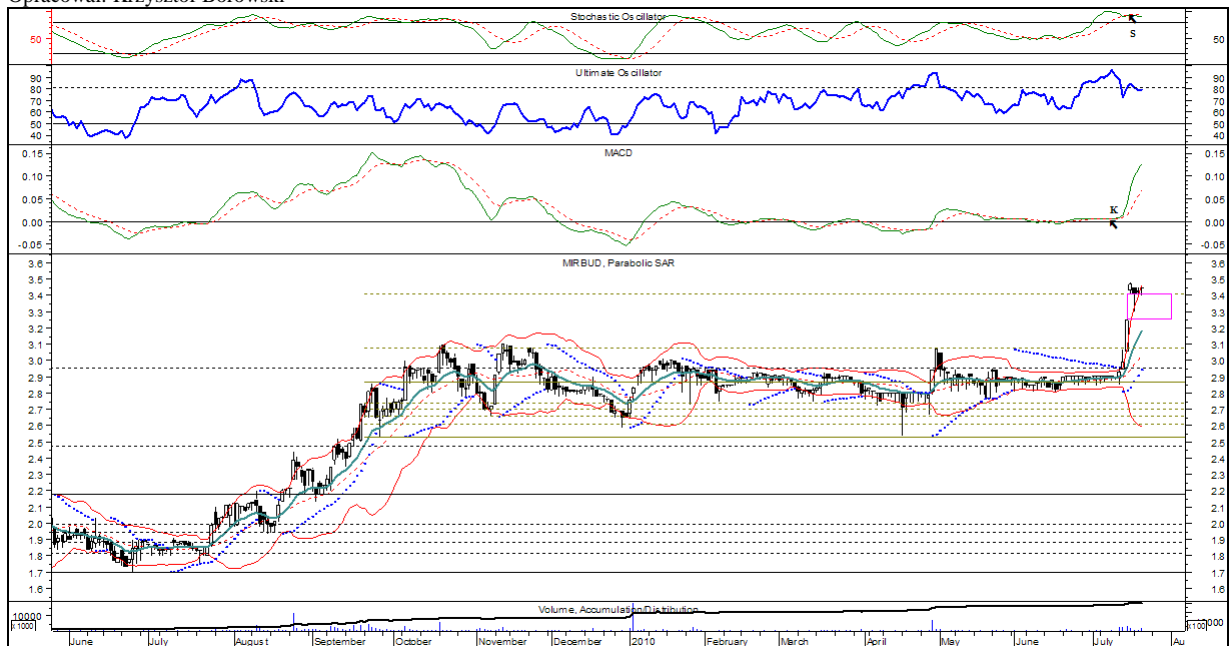
Ostatnia cena zamknięcia: 3,44;

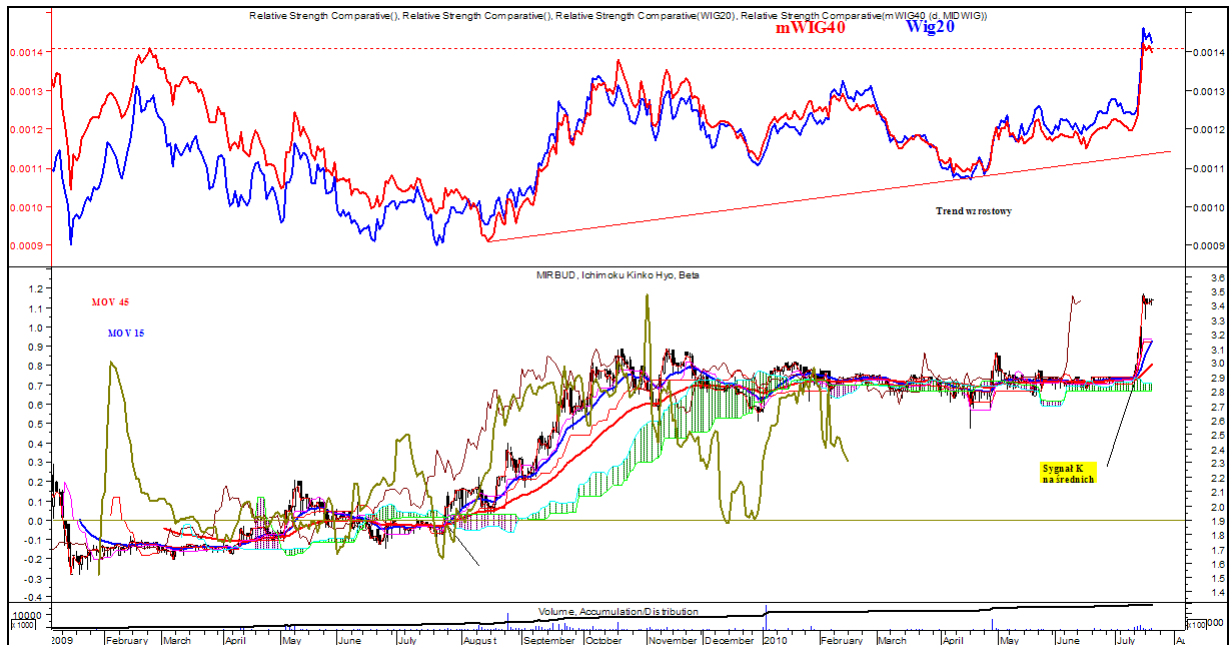
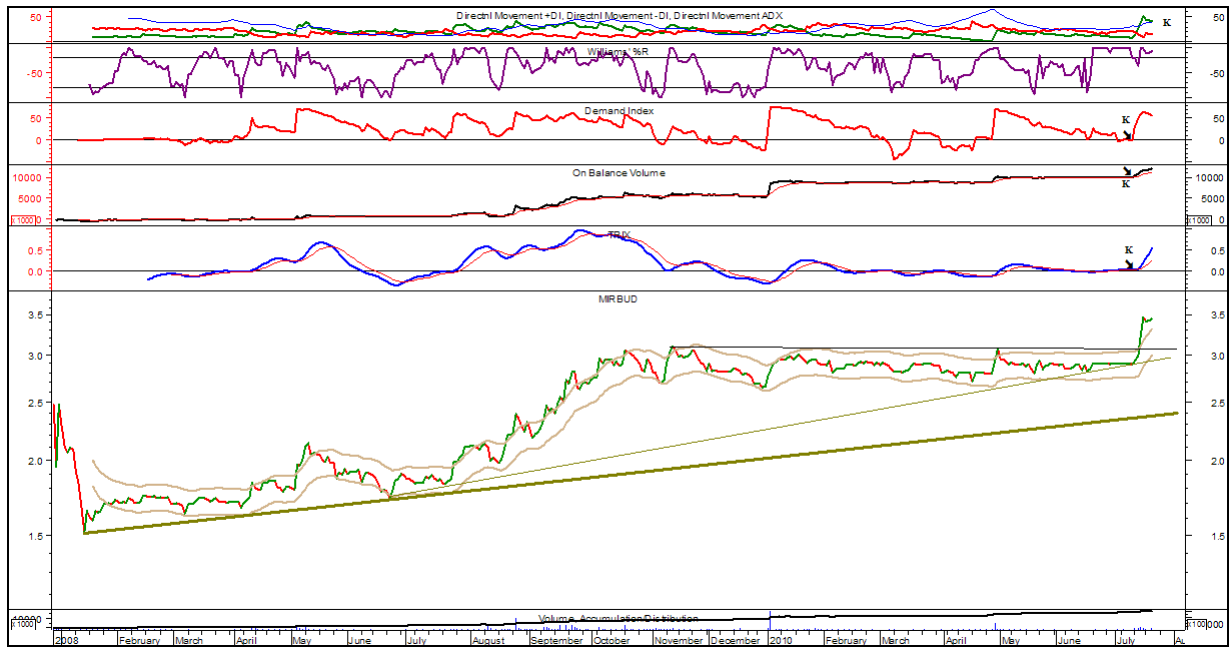
Opis:

W układzie dziennym cena dynamicznie wybiła się w górę z luką hossy (po formacji bazy trwającej od połowy października) – cena zatrzymała się przy zasięgu Fibonacciego (lokalne zatrzymanie). Po wybiciu poza górną wstęgę Bollingera cena zwróciła do wnętrza. Od dołu cenę „goni” zwyżkująca średnia ruchoma 13 sesyjna. Na MACD obowiązuje wskazanie kupna – oscylator wygenerował wskazanie kupna ponad linią zero w górę. Stochastic wszedł już do pasma wykupienia. Ultimate dotarł już do pasma wykupienia, podobnie jak Ultimate. Sygnał kupna owiązuje na Parabolic oraz na DI(+) / DI(-). Wskaźniki wolumenowe sygnalizują akumulację na rynku tego waloru od lipca 2009 – wzrost na wskaźniku Akumulacja / Dystrybucja. Sygnał kupna obowiązuje na Demand, a OBV wybił się w górę. W układzie średnich ruchomych 15 i 45 pojawił się sygnał zajęcia pozycji długiej w dniu 12.07.2010. W technice Ichimoku cena wybiła się powyżej warstwy chmur – kolor chmury pozostaje optymistyczny, a chmura zakreśliła w górę. W układzie siły relatywnej w stosunku do indeksu Wig20 i mWig40 widoczny jest KT trend – siła relatywna dotarła do poziomu oporu.

Uwaga: mały wolumen obrotów.

Opracował: Krzysztof Borowski





Ciekawe spółki z punktu widzenia analizy technicznej.

Data modyfikacji całej tabeli: 16.07.2010

Uwaga ogólna: Sytuacja techniczna znacznej grupy spółek nie uległa zmianie – dominują wskazania sprzedaży lub trendu boczne. Na coraz większej liczbie spółek mamy do czynienia z korektami wzrostowymi lub trendami wzrostowymi.

Nazwa spółki	Prognoza KT	Prognoza ŚT	Poziomy wsparcia	Poziomy oporu	Uwagi
ACE	Boczny	Wzrostowy	10,60;8,23;7,90; 7,50; 7,18;	12,20;13,37;13,80; 16,48;	Cena porusza się w t. bocznym.
Agora	Boczny	Boczny-> wzrost.	22,55; 20,40;	26,50;27,29; 30,19; 34,85;	Cena przeszła w t. bocznym.
Ambra	Wzrostowy	Wzrostowy	8,82; 8,16; 7,89; 7,27;	9,40; 10,30;	Cena podąża w górę.
Amica	Wzrost-> Boczny	Boczny->Wz?	35,70; 34,50; 32,86;	41,00;43,36;	Cena powróciła do trendu bocznego.
Astarta	Boczny	Wzrostowy	52,20; 50,50; 41,70;	61,50; 64,00; 77,00;	Cena zakreśliła w bok.
ATM	Boczny	Boczny	8,50;8,01;	8,78; 9,15; 9,45; 10,20;	Cena zakreśliła w bok.
Beef San	Wzrostowy	Wzrostowy	0,82; 0,65; 0,51;0,46; 0,48;	0,99; 1,08; 1,25;	Dynamiczne wybicie w górę.
Bumech	Boczny	Wzrostowy	13,04;12,80;12,00; 11,80; 11,35	14,60;14,99;15,30; 16,96;20,00;	Cena zakreśliła w bok.
CAMMEDIA	Boczny	Wzrostowy	9,61;9,55; 9,30;8,28;	12,00;13,60; 16,70;	Cena zakreśliła w bok.
CCINT	Wzrostowy	Wzrostowy	39,90; 37,00; 33,70;	41,01;44,00;52,50;	Wybicie w górę.
CityInter	Boczny -> Wzrostowy	Wzrostowy	6,84; 6,50; 5,56; 4,87; 4,15;	7,12; 7,99;	Cena podąża w górę.
Delko	Boczny-> wzrostowy?	Boczny	14,22; 13,07; 11,28; 10,38;	14,50;16,00; 17,80; 21,00;	Cena zakreśliła w górę.
Emperia	Boczny	Boczny -> Wzrostowy	80,15; 78,50; 74,60;	84,80; 90,90; 90,90; 96,00;	Po wybiciu w górę, cena zakreśliła w dół.
Energopol	Wzrostowy	Boczny -> Wzrostowy	6,84; 6,00; 5,24;	7,50; 8,69; 9,75;	Wybicie w górę z formacji bazy.
ERG	Boczny -> Wzrostowy	Boczny	1,30; 1,24;	1,48; 1,54; 1,71;	Cena znów zakreśliła w górę.
Eurocash	Wzrostowy	Wzrostowy	20,50; 18,86; 18,12; 17,90; 17,30;	22,89; 24,00;	Cena podąża w górę.
Euromark Polska	Boczny-> wzrostowy	Wzrostowy	5,35; 4,55; 4,00; 3,64;3,41; 2,85; 2,50;	6,20; 7,30;	Cena zakreśliła w górę.
Ferrum	Boczny	Boczny	10,81; 9,50;	11,99; 13,77; 14,45;15,99;	Cena porusza się w t. bocznym.
Forte	Boczny -> wzrostowy	Wzrostowy	14,80 – 15,10; 13,90;	16,40 – 16,75; 19,70; 24,50;	Cena porusza się w bok.
Graal	Wzrost-> Boczny	Wzrostowy	14,52;13,42; 12,49; 11,99;10,50; 10,00; 9,00;	16,48; 17,00;	Cena zakreśliła w bok.
Helio	Wzrostowy	Wzrostowy	19,90;18,30;16,08; 15,00;13,89; 12,90;	21,95; 24,70;	Cena wybiła się w górę.
IBSYSTEM	Boczny	Boczny	0,34; 0,27;	0,41;0,46; 0,59;	Wybicie w górę. Obecnie zatrzymanie.
IDM	Boczny-> wzrostowy	Boczny	2,68; 2,53; 2,23; 2,05;	2,87; 3,10;	Cena zakreśliła w górę.
Impel	Boczny	Boczny	28,00; 26,97;26,30; 24,15;	31,30; 33,10;36,50; 40,95;	Cena porusza się w t. bocznym.
Impexmetal	Boczny	Wzrost->Bo?	3,48; 3,18; 2,92;	4,07; 5,10;	Cena zakreśliła w bok.
Indykpol	Boczny	Wzrostowy	65,80; 61,25; 58,55;	74,40;85,00; 96,00	Cena porusza się w bok.
Integer PL	Boczny	Wzrostowy	69,00; 63,90;56,00;	73,40; 83,00; 94,00; 117,00;	Cena zakreśliła w bok.
Introl	Boczny-> wzrostowy	Boczny	6,23; 5,75; 5,40;	6,58; 6,88;7,20; 7,44;7,79;	Cena zakreśliła w górę.
Ipopema	Wzrostowy	Wzrostowy	12,05;11,74; 10,99;	14,00; 16,00; 20,50;	Cena wybiła się w górę.
J.W. Construction	Boczny -> wzrostowy?	Boczny	16,88; 16,09; 15,25; 14,55;13,96; 12,80; 11,87;	18,78; 19,10; 21,30;	Cena znów zakreśliła w górę.
Kernel	Wzrost-> Boczny	Wzrostowy	59,60; 55,00; 51,70;	64,00; 73,00;	Cena zakreśliła w górę. Obecnie t. boczny.
Kogeneracja	Wzrost->Bo.	Wzrostowy	106,00; 100,10;	118,80; 130,00; 150,00;	Cena dynamicznie wybiła się w górę. Obecnie korekta w t. bocznym.
Kolastyna	Boczny	Boczny	0,73; 0,62;	0,88;1,22; 1,30; 1,44;	Silne wybicie w górę. Obecnie korekta w t. bocznym.
Krakchemia	Boczny	Wzrostowy	3,65; 3,46;	4,10; 4,27; 4,44; 5,15;	Cena po spadku wybiła się w górę.
Kruszwica	Wzrostowy	Wzrostowy	77,05; 72,15; 69,00;	79,35; 84,40; 90,00;	Cena podąża w górę w lekkim t. wzrostowym.
LPP	Boczny	Wzrostowy	1698,50; 1600; 1480;	1800; 1992;2190; 2190;	Zatrzymanie w t. bocznym.
Makarony	Boczny	Boczny->Wz.	7,01; 6,62; 6,33;6,15; 5,98;5,24;	8,00; 8,55;	Cena zakreśliła w bok.
Macrologic	Wzrostowy	Boczny -> wzrostowy	48,00; 46,51; 42,91; 36,80;	49,00; 51,90; 55,40;	Cena po korekcie zakreśliła w górę.
Mieszko	Boczny	Wzrostowy	2,75; 2,60;	2,95; 3,10; 3,52; 3,82;	Cena przeszła w t. bocznym.

Millennium	Boczny	Boczny->Wz.	4,25; 4,06; 3,76;	4,79; 4,96 – 5,03;5,30;	Cena zakreśliła w górę.
Mirbud	Wzrostowy	Wzrostowy	3,25; 3,10; 2,95;	3,48; 3,72; 3,95;	Wybicie w górę.
MOL	Wzrostowy	Boczny	283,50; 249,00;	308,00; 313,90;	Cena porusza się w t. bocznym, przechodzącym we wzrostowym.
Multimedia	Boczny -> Wz.	Boczny	9,20; 8,93; 8,71;8,00; 7,50;7,12;	9,89; 10,40;	Cena podąża w górę.
Muza	Wzrostowy?	Wzrostowy	19,34; 15,70; 12,00;	21,48;22,50;25,40;	Dynamiczne wybicie w górę. Duże wahania ceny.
MWTrade	Wzrostowy	Wzrostowy	8,50;8,14; 7,79; 6,30; 6,00;	9,95; 11,10;	Cena dynamicznie wybiła się w górę.
One – 2 - One	Wzrost->Bo.	Wzrostowy	8,80; 8,56; 8,03; 7,50;	10,25; 10,78;11,29; 11,45;	Cena zakreśliła w bok.
Panova	Boczny	Wzrostowy	33,52;32,27;	38,00; 42,00;	Cena przeszła w trend boczny.
PEP	Boczny	Wzrost-> Boczny	34,56; 33,60; 32,50; 31,25;	35,65; 38,98; 45,00;	Cena zakreśliła w bok.
PKN Orlen	Boczny-> wz?	Boczny->Wz.	37,30;35,05; 32,79;	39,60; 39,94;	Cena zakreśliła w górę.
PKO BP	Boczny	Wzrostowy -> boczny	36,53; 35,75; 35,06;	40,69; 41,64; 43,58;44,20; 45,50;	Cena zakreśliła w bok.
Pozbud	Boczny	Wzrostowy	4,94;4,40;4,15;	5,40;5,76; 6,10; 7,30;	Cena przeszła w t. boczny.
Protector	Boczny	Wzrostowy	4,70;4,30;	5,89;6,40; 7,24; 8,38;	Korekta po fali wzrostowej.
Rainbow	Wzrostowy	Wzrostowy	7,90;7,00; 6,76; 6,45;	8,50; 9,50;	Cena wybiła się w górę.
Redan	Boczny -> wzrostowy?	Boczny	3,29; 3,09;	3,92;4,05; 4,75; 6,46;	Cena stara się wybić w górę.
Seco Group	Boczny	Boczny->Wz.	29,50; 29,00;27,90; 25,80;	34,40; 35,50; 36,60; 37,75;	Cena zakreśliła w bok.
Silvano	Wzrostowy -> boczny	Wzrostowy	6,10; 6,01; 5,86;	6,80 – 6,97; 7,48; 8,54;	Cena podąża w górę.
Simple	Wzrostowy	Boczny	10,00; 9,00; 8,20; 7,55;6,68;	11,00; 11,90; 13,10;	Dynamiczne wybicie w górę.
SKY Line	Boczny-> spadkowy?	Boczny	3,99; 3,22;2,94; 2,56;	4,56;4,74; 5,22; 6,39;	Wybicie w dół. Zatrzymanie w t. bocznym.
Synthos	Wzrostowy	Boczny -> wzrostowy	1,88; 1,74; 1,64; 1,56;	1,99; 2,17;	Cena zakreśliła w górę.
Śnieżka	Boczny?	Wzrostowy	39,30;38,20; 36,00;	44,00;50,00;	Szukanie wsparcia.
Tell	Boczny?	Wzrostowy	11,80; 11,05;	13,35;14,40;15,49; 15,95; 17,14;	Korekta po fali zwykłej.
Teta	Wzrostowy	Boczny -> Wzrostowy	13,00; 12,51; 11,65; 11,10;	13,77; 14,00; 15,39; 16,61;	Cena stara się pokonać istotny opór.
Trion	Wzrostowy	Boczny	0,56; 0,48;	0,67; 0,78;	Wybicie w górę. Korekta po wybicium w górę.
Triton	Wzrostowy -> boczny	Boczny -> Wzrostowy?	5,54; 5,15;	6,44; 6,77; 8,20;	Dynamiczne wybicie w górę. Obecnie zatrzymanie.
TVN	Boczny	Wzrost-> Boczny	15,50; 14,20; 13,00;	16,87; 18,35;19,47; 22,08;	Cena zakreśliła w górę.
Wawel	Boczny	Wzrostowy	315,00;300,00;282,00;	360,00; 404,00;	Wybicie w górę. Obecnie korekta spadkowa.
Zastal	Wzrostowy	Wzrostowy	2,85; 2,60; 2,34;	3,17; 3,70;	Wybicie w górę.
Zelmer	Wzrostowy	Boczny	40,72; 38,52	43,50;46,40;	Korekta wzrostowa. Wybicie w dół.
Obserwuj	<p>AB (t. boczny), ABMSolid (t. boczny-> wzrostowy), Advadis (t. boczny), Alchemia (t. boczny), Alma Market (wybicie w górę), Ampli (wybicie w górę i zatrzymanie), Aparator (korekta wzrostowa), Aplisens (lekki t. wzrostowy), Arctic (korekta wzrostowa), Arcus (cena zakreśliła w górę), Armatura (korekta wzrostowa), Asbis (cena powróciła do t. bocznego), Assecobs (korekta wzrostowa), Atlantis (korekta wzrostowa), Atem (korekta wzrostowa), B3System (korekta wzrostowa), Bakaland (cena zakreśliła w górę), Barlinek (t. boczny), BPH (wybicie w górę), Bipromet (cena powróciła do t. bocznego), BMPAK (t. boczny -> wzrostowy), Bogdanka, Boryszew, BRE (t. boczny -> wzrostowy?), Budimex (wybicie w górę), Budopol Wr. (t. boczny), BZWBK (t. boczny -> wzrostowy?), CCC (duże wahania ceny), CentClima (t. boczny -> wzrostowy), CEZ (t. boczny), Chermos (cena zakreśliła w górę), Cognor (t. boczny), CPEnerga (korekta wzrostowa), COMP, Cormay (cena zakreśliła w górę), CP Energia (wybicie w górę i korekta), Cyfrowy Polsat (t. boczny), Dębica (t. boczny), DGA (korekta wzrostowa), Drągowski (wybicie w górę), Drop, Drozapol (korekta wzrostowa), Duda (korekta wzrostowa), Echo Investment (t. boczny), Efekt (t. boczny), Elza (wybicie w górę), EMC (t. boczny), Enea (t. boczny), Energomontaż Północ, Ergis (t. boczny -> wzrostowy), Eurofaktor, Eurotel (zatrzymanie w t. bocznym), FAM (t. boczny), Famur (korekta wzrostowa), Farmacol (t. boczny), Fasing (t. boczny), Gant (korekta wzrostowa), Genin (cena zakreśliła w górę), GFPremium (lekki t. wzrostowy), Gino Rossi (próba wybicia w górę), Groclin (dynamiczna korekta wzrostowa), GTC (t. boczny), Handlowy (korekta wzrostowa), Hardex (korekta wzrostowa), Hawe (zatrzymanie w t. bocznym), Hutmen (t. boczny), Hydrotor (wybicie w górę i t. boczny), ING (t. boczny -> wzrostowy), Instal Kraków, Inter Cars (cena zakreśliła w górę), Investcon (t. boczny), IZNS (korekta wzrostowa), Izolacja (t. boczny -> wzrostowy?), Jago (korekta wzrostowa), K2 Internet (t. boczny), Karen (zatrzymanie po wybicium w górę – cena znów stara się zakreślić w górę), KGHM (t. boczny), Kompap (cena wybiła się w górę), Kopex (próba wybicia w górę), Komputronik (Duże wahania ceny – cena zakreśliła w górę), Kredyt Inkaso, LC Corp. (t. boczny), Lena Light (cena zakreśliła w górę), Lentex (wybicie w górę i zatrzymanie), Lotos (t. boczny), LISISOFT (cena spadła do bazy), Lubawa (t. boczny), Macrologic (t. boczny -> wzrostowy), MCI (t. boczny), Mennica (t. boczny), Mirbud (dynamiczne wybicie w górę), MNI (t. boczny -> wzrostowy?), Mostostal Plock (t. boczny), Mostostal Warszawa. Naftobudowa (t. boczny), Netia, NewWorld (t. boczny), Nort Coast (lekki t. wzrostowy), Novitus (t. boczny -> wzrostowy), NTTSystem (t. boczny), Oponeo (wybicie w górę), Orzeł Biały, Paged (t. boczny), PCGuard, Pekao S.A. (cena zakreśliła w bok), Pemug (t. boczny), Pepees (wybicie w górę), PGE (t. boczny), PGF, PGNiG (t. boczny), PlastikBox (t. boczny), Point Group (korekta wzrostowa), Polaqua (próba wybicia w górę), Polimex (t. boczny), Polna (t. boczny), Ponar (cena zakreśliła w górę), Primamoda (t. boczny), Procad (t. boczny), Prochem (t. boczny), Puławy (trwa korekta wzrostowa), Qumak (cena zakreśliła w dół), Radpol (t. boczny), Rafako (cena zakreśliła w górę), Rafament (wybicie w górę), Reinhold (cena zakreśliła w bok), Remak (t. boczny), Ronson (t. boczny), Ropczyce (t. boczny), Ruch (t. boczny -> wzrostowy), Selena (powrót do t. bocznego), Seko (t. boczny), Sfinx (zatrzymanie), Skotan (cena zakreśliła w górę), SKY Europe (t. boczny), Stalprodukt (cena zakreśliła w górę), Sonel (t. boczny), Stomil Sanok (t. boczny), Świecie (t. boczny -> wzrostowy?), Swissmed (korekta wzrostowa), Techmex (zatrzymanie), Tim (cena zakreśliła w górę), Torfarm (t. boczny), TP S.A. (korekta wzrostowa), Trakcja (t. boczny), Travel PL, Unibep (cena zakreśliła w bok), Unicredit (korekta wzrostowa), Variant, Warfama (korekta wzrostowa), Wielton (t. boczny), Wojas, Zastal (cena zakreśliła w górę), Zetkama (t. boczny).</p>				

Uwagi: Tabela publikowana jest po każdej sesji, a modyfikowana jest w każdy weekend. Uzupełnienia po ostatniej modyfikacji zaznaczone są wytłuszczeniem. Kursywą oznaczono poziomy wsparcia / oporu wyznaczone przy pomocy specjalnych metod AT (n. zasięgów Fibonacciego), a nie poprzednich minimów / maksimów cenowych. W części „Obserwuj” stosowany jest dodatkowo rating coraz lepszej sytuacji technicznej wg klucza czcionek: czarny, czarny bold, zielony i zielony bold.

W części poświęconej kontraktom terminowym oznaczonej kursywą jako „uwagi własne” autor analizy prezentuje swoje spostrzeżenia, a nie konieczne wyniki analizy technicznej.

Informacje zawarte w niniejszej analizie nie są rekomendacją do zakupu bądź sprzedaży akcji i innych instrumentów finansowych lub powstrzymania się od zakupu bądź sprzedaży akcji i innych instrumentów finansowych. Ruchy cen akcji i innych instrumentów finansowych oraz ważne poziomy cen akcji i innych instrumentów finansowych zostały wyznaczone przy pomocy analizy technicznej, która mimo swojej powszechności stosowania nie uwzględnia wielu czynników i zdarzeń, jakie mogą mieć miejsce w przyszłości i mogą wpłynąć na ceny akcji i innych instrumentów finansowych. KBC Securities N.V. (Spółka Akcyjna) Oddział w Polsce nie bierze odpowiedzialności za decyzje inwestycyjne podjęte na podstawie informacji zawartych w niniejszej analizie. KBC Securities N.V. (Spółka Akcyjna) Oddział w Polsce pełni funkcję animatora rynku dla: ABMSolid, Budimex, Complex, IGroup, Impet, INGBSK, KGHM, Kruk, OrcoGroup, PKN Orlen, PKO BP, Śnieżka, TP SA, Wola Info, FKGH, FPKN, FPKO, FTFS, funkcję animatora emitenta dla: ABMSolid, Budimex, Complex, IGroup, Impet, INGBSK, Kruk, OrcoGroup, Śnieżka, Wola Info oraz funkcje sponsora emisji dla: Budimex, Bytom, Indykpol, Kredyt Bank.

W bieżącym tygodniu w poszczególnych dniach przeanalizowane zostaną następujące spółki:

Dzień tygodnia	Nazwa spółki
Poniedziałek	Kruszwica
Wtorek	Macrologix
Środa	Mirbud
Czwartek	Oponeo