

Analiza Techniczna

Rynek kontraktów terminowych - FW20U10 (12.08.2010)

Strategia	Pozycja	Prognoza ruchu	Target 1	Target 2	Stop loss1	Stop loss2	Komentarz
Ultraagresywna	Krótką -> długa?	Spadek?	2451	2419	2479	2518	Cena zakreśliła w bok. Obniżenie stop loss.
Agresywna	Długa	Spadek?	2419	2355	2530	2544	Cena wybiła się w dół.

Nazwa	Wartość	Wartość	Wartość	Wartość	Wartość	Wartość	Wartość	
Opór	2495	2511	2523	2567	2575	2597	2710	2832
Wsparcie	2451	2425	2418	2380	2312	2255		
Ostatnie zamknięcie							2472	

Opis:

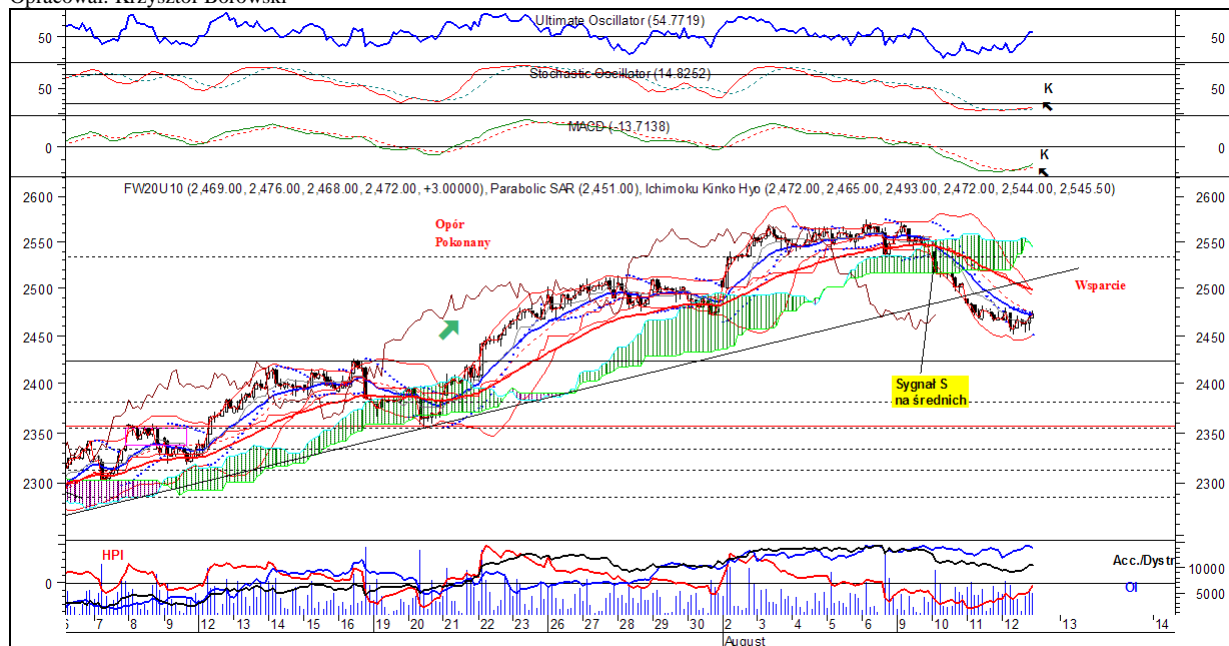
W **układzie godzinowym** cena pozostaje poniżej linii t. wzrostowego – jest to sygnał sprzedaży w nieco szerszej perspektywie. Cena balansuje w pobliżu wsparcia pochodzącego od dna z dnia 30.07.2010 – 2464 pkt. Cena porusza się przy dolnej wstędze Bollingera. Wskazanie likwidacji pozycji długiej obowiązuje nadal na średnich 15 i 45 godz., obie średnie zakreśliły w bok, a odległość między nimi jest stała. Najważniejszymi wskazaniami jakie powstały na wczorajszej sesji były wskazania kupna na MACD i Stochastic. Powstały one w paśmie wyprzedania. Sygnał kupna pojawił się na Parabolic. Cena wybiła się w dół poniżej dolnej warstwy chmur w technice Ichimoku. Ultimate zakreślił już w górę podobnie jak CCI. Sygnał sprzedaży obowiązuje na 1% kagi. RSI i ROC spadły do poziomów wyprzedania po czy wybiły się w górę i pozostają powyżej swoich średnich ruchomych.

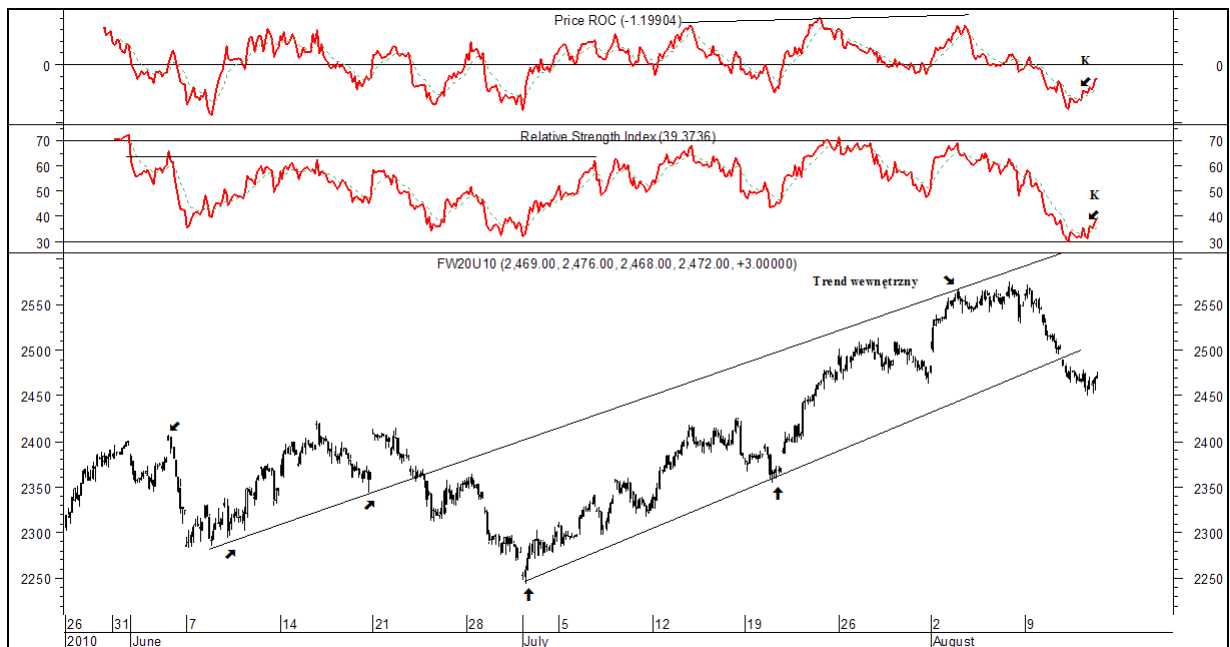
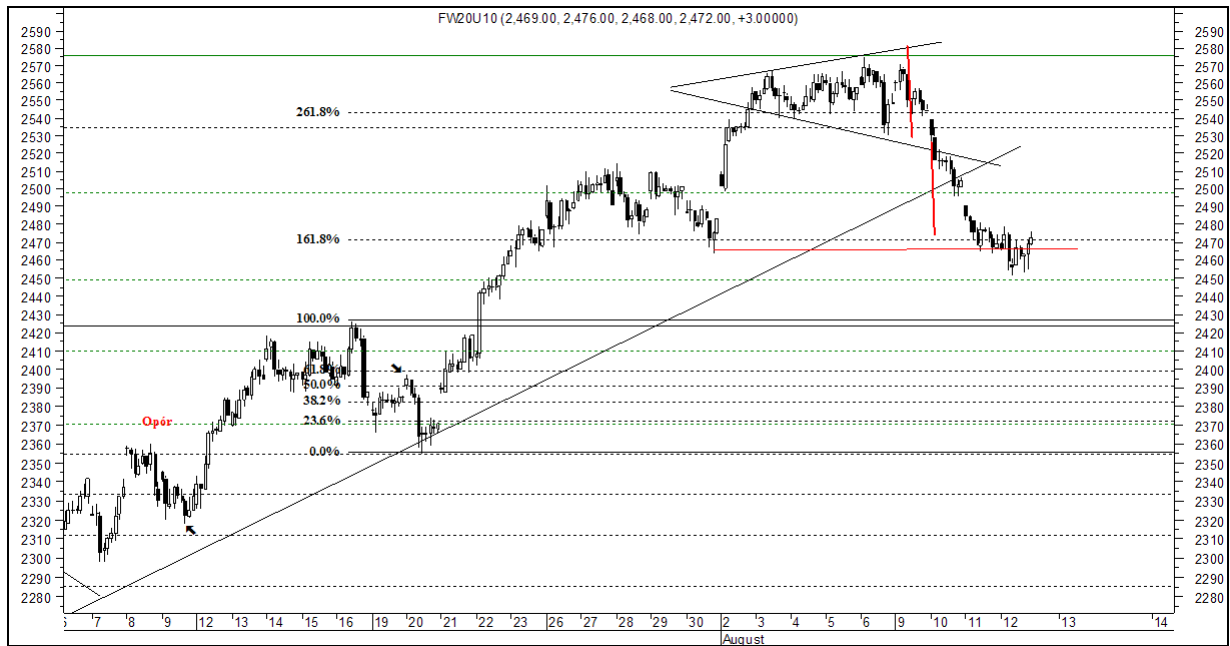
W **układzie dziennym** cena utworzyła formację młota (?) poniżej średniej 13 sesyjnej – duży wolumen obrotów potwierdza jej pozytywną (?) wymowę. Cena powróciła do wnętrza wstęgi Bollingera. Sygnał sprzedaży na MACD potwierdził wcześniejsze wskazania na Parabolic i na Stochastic (szybkim i wolnym) oraz na RSI. W układzie średnich 15 i 45 sesyjnych obowiązuje wskazanie kupna, a wczorajsza świeca utrzymuje się poniżej średniej 15 sesyjnej i pozostaje ponad 45 sesyjną. Sygnał sprzedaży pojawił się na CCI, a na DI(+) / DI(-) maleje odległość między wskaźnikami – oczekiwany sygnał sprzedaży. Sygnał sprzedaży obowiązuje na RSI i ROC. Williams %R wybił się w dół z pasma wykupienia i dotarł do pasam wyprzedania. Korektę spadkową sygnalizuje Zig Zag.

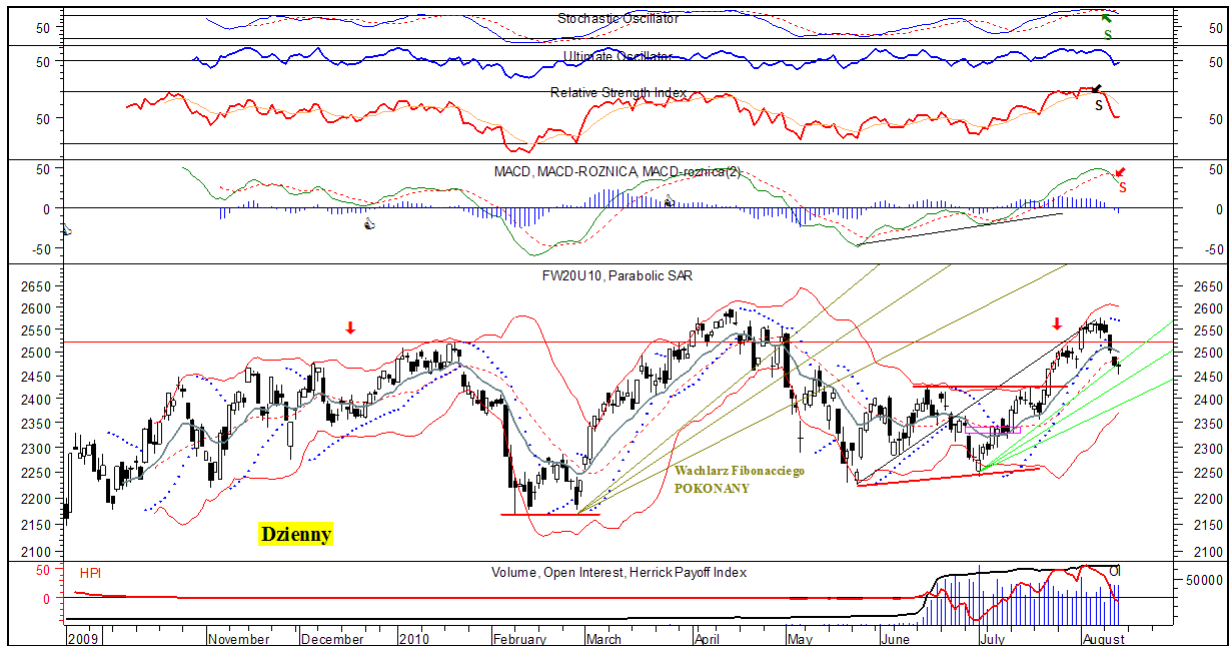
Podsumowanie: Cena tworzy bazę (do wybicia w górę czy też próby takiego wybicia).

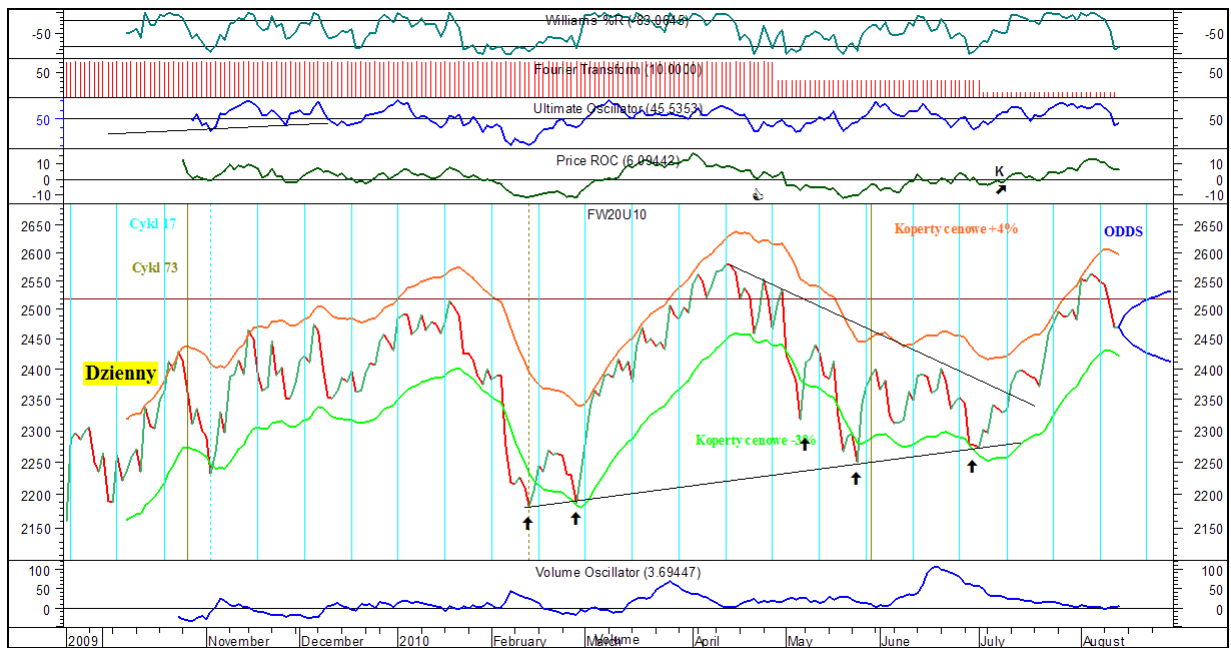
Ewentualnie uwagi własne (nie będące analizą techniczną sensu stricte.) Lekka poprawa nastrojów – poprawa klimatu inwestycyjnego na małych i średnich walorach.

Opracował: Krzysztof Borowski









Prognoza ruchu krótkoterminowa:

Trend wzrostowy -> boczny.

Prognoza ruchu średnioterminowa:

Trend boczny.

Opór: 33,00; 34,90; 35,99;

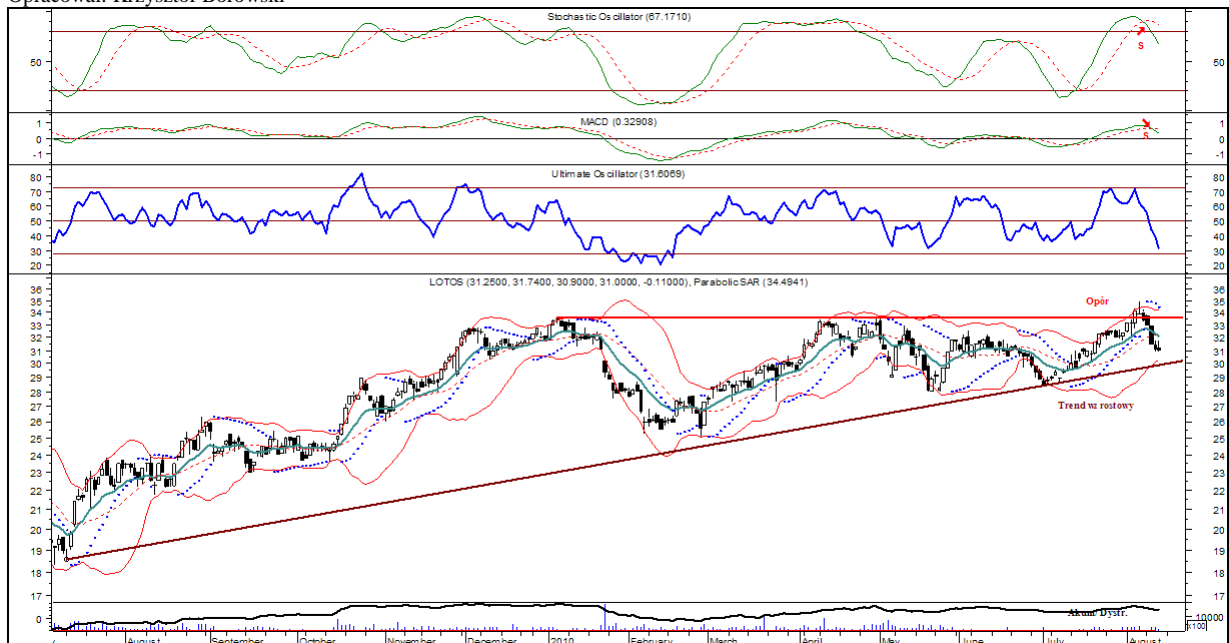
Wsparcie: 30,90; 29,50; 28,35;

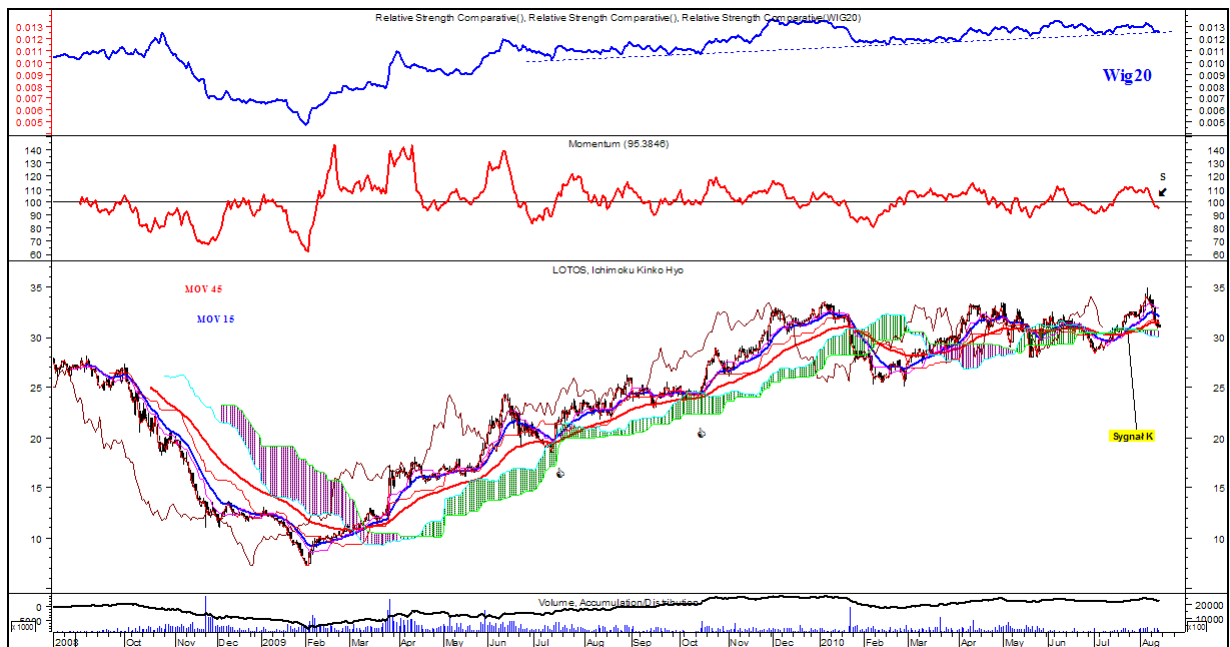
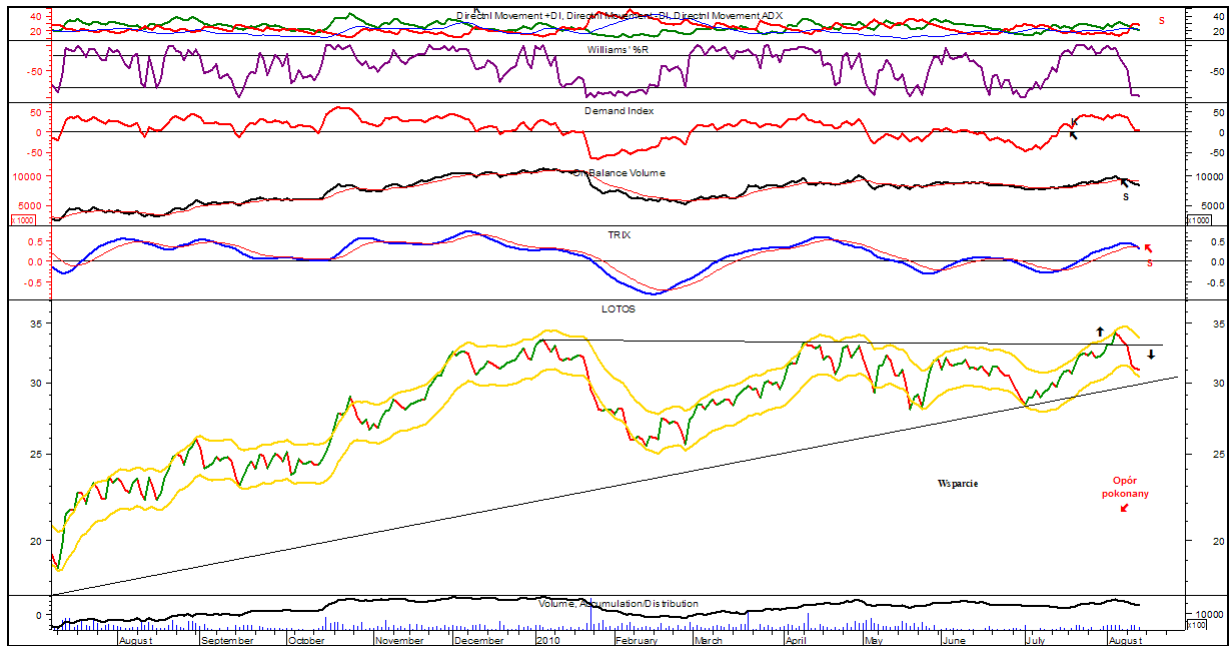
Ostatnia cena zamknięcia: 31,00;

Opis:

W układzie dziennym cena w szerszej ramie czasowej znajduje się w t. bocznym – można mówić o formacji trójkąta wzrostowego. Cena na chwilę przebiła opór pochodzący od szczytów z dnia 06.01 i 04.05.2010 r., po czym zakreśliła w dół w kierunku linii t. wzrostowego działającej jako wsparcie. Po dużym czarnym korpusie – dwie ostatnie świece to poszukiwanie dna. Cena przełamała średnią ruchomą w dół. Na MACD i Stochastic pojawiły się wskazania sprzedaży w paśmie wykupienia. Ultimate zbliża się już do poziomu wyprzedania. Na DI(+) / DI(-) pojawiło się wskazanie sprzedaży. Na Parabolic obserwujemy sygnał likwidacji pozycji długiej. Williams %R przebywa już w paśmie wyprzedania. TRIX zakreślił w dół i spadł poniżej swojej średniej ruchomej. Wskaźniki wolumenowe sygnalizują równowagę na rynku tego waloru od marca 2010 i dystrybucję w węższym przedziale czasu. Sygnał kupna obowiązuje na Demand – wskaźnik spadł na linię zero, a OBV pozostaje poniżej swojej średniej ruchomej. W układzie średnich ruchomych 15 i 45 obowiązuje sygnał zajęcia pozycji długiej od 23.07.2010, a obie średnie zakreśliły w dół. W technice Ichimoku cena porusza się ponad warstwą chmur – sama chmura pozostaje w t. bocznym, a jej kolor jest pesymistyczny. W układzie siły relatywnej w stosunku do indeksu Wig20 widoczny jest ST trend wzrostowy o niskim kącie nachylenia do osi czasu.

Opracował: Krzysztof Borowski





Ciekawe spółki z punktu widzenia analizy technicznej.

Data modyfikacji całej tabeli: 06.08.2010

Uwaga ogólna: Sytuacja techniczna uległa poprawie – znaczne grono spółek zakreśliło w górę. Trwają korekty wzrostowe lub KT trendy wzrostowe.

Nazwa spółki	Prognoza KT	Prognoza ŚT	Poziomy wsparcia	Poziomy oporu	Uwagi
ABM Solid	Wzrostowy	Boczny	17,40; 15,88; 14,49;	18,05; 19,19;	Wybicie w górę.
ACE	Boczny	Wzrostowy	10,60;8,23;7,90; 7,50; 7,18;	12,20;13,37;13,80; 16,48;	Cena porusza się w t. bocznym.
Agora	Boczny	Boczny	22,55; 20,40;	26,50;27,29; 30,19; 34,85;	Cena przeszła w t. bocznym.
Ambra	Wzrostowy	Wzrostowy	9,40; 8,82; 8,16; 7,89;	9,95; 10,30; 13,50;	Cena podąża w górę.
Amica	Boczny	Boczny->Wz?	35,70; 34,50; 32,86;	41,00;43,36;	Cena powróciła do trendu bocznego.
Astarta	Wzrostowy	Wzrostowy	61,60; 52,20; 50,50; 41,70;	64,00; 65,90; 77,00;	Cena zakreśliła lekko w górę.
ATM	Boczny	Boczny	8,50;8,01;	8,93; 9,15; 9,45; 10,20;	Cena zakreśliła w bok.
Beef San	Wzrostowy	Wzrostowy	1,08; 0,99; 0,79; 0,65;	1,25; 1,39; 1,64;	Dynamiczne wybicie w górę.
Boryszew	Wzrostowy	Boczny -> Wzrostowy	3,13; 2,68; 2,42; 2,31;	3,47; 4,00; 4,70;	Wybicie w górę.
BRE	Wzrostowy -> bocznym?	Boczny	255,50; 220,20;	268,30; 284,50; 295,00;	Cena podąża w górę. Możliwa korekta w t. bocznym.
Bumech	Boczny -> wzrostowy	Wzrostowy	16,71; 15,30; 14,99; 14,60;13,04;12,80;	17,90;20,00;	Cena podąża w górę.
CAMMEDIA	Boczny	Wzrostowy	9,94; 9,61;9,55; 9,30;8,28;	12,00;13,60; 16,70;	Cena zakreśliła w bok.
CCINT	Wzrostowy -> bocznym?	Wzrostowy	36,00; 33,70;	41,22;44,00;52,50;	Cena zakreśliła w górę.
CityInter	Wzrostowy	Wzrostowy	8,50;7,99; 7,27; 6,84; 6,50; 5,56;	9,90; 12,00;	Cena podąża w górę.
Delko	Boczny	Boczny	13,52; 13,07; 11,28; 10,38;	16,00; 17,80; 21,00;	Cena zakreśliła w bok.
Emperia	Boczny	Boczny -> Wzrostowy	80,15; 78,50; 74,60;	84,80; 90,90; 90,90; 96,00;	Cena zakreśliła w bok.
Energopol	Wzrostowy	Boczny -> Wzrostowy	8,69; 7,26; 6,84; 6,00; 5,24;	9,75; 12,46;	Wybicie w górę z formacji bazy.
ERG	Boczny	Boczny	1,30; 1,24;	1,48; 1,54; 1,71;	Cena zakreśliła w bok.
Eurocash	Wzrostowy	Wzrostowy	22,89; 20,50; 18,86; 18,12; 17,90; 17,30;	23,90; 27,50;	Cena podąża w górę.
Euromark Polska	Boczny-> wzrostowy	Wzrostowy	5,35; 4,55; 4,00; 3,64;3,41; 2,85; 2,50;	6,19; 7,30;	Cena podąża w górę.
Ferrum	Boczny	Boczny	10,81; 9,50;	11,99; 13,77; 14,45;15,99;	Cena porusza się w t. bocznym.
Graal	Wzrostowy	Wzrostowy	16,48; 14,52;13,42; 12,49; 11,99;10,50;	17,00; 19,98; 21,90;	Cena zakreśliła w górę.
Grajewo	Wzrostowy	Boczny	10,60; 9,81;	11,30; 12,08; 13,20;	Wybicie w górę.
Helio	Wzrostowy	Wzrostowy	21,95; 19,90; 18,30;16,08;	24,95;28,50;	Cena wybiła się w górę.
IBSYSTEM	Boczny	Boczny	0,34; 0,27;	0,41;0,46; 0,59;	Wybicie w górę. Obecnie zatrzymanie.
IDM	Boczny	Boczny	2,53; 2,23; 2,05;	2,75;2,87; 3,10;	Cena zakreśliła w dół.
ING	Wzrostowy	Boczny -> Wzrostowy	800,00; 770,50;	825,00;890,00; 1075,00;	Wybicie w górę.
Impel	Boczny	Boczny	30,50;28,00; 26,97;26,30; 24,15;	33,10;36,50; 40,95;	Cena zakreśliła w bok.
Impexmetal	Boczny -> wzrostowy	Wzrost->Bo?	4,07;3,48; 3,18; 2,92;	4,41; 5,10;	Cena zakreśliła w górę.
Indykpol	Boczny-> wzrostowy?	Wzrostowy	65,80; 61,25; 58,55;	74,40;85,00; 96,00	Cena porusza się w bok.
Integer PL	Boczny-> wzrostowy?	Wzrostowy	73,40; 69,00; 63,90;56,00;	77,75;83,00; 94,00; 117,00;	Cena zakreśliła w górę.
Introl	Boczny	Boczny	5,75; 5,40;	6,59; 6,88;7,20; 7,44;7,79;	Cena powróciła do t. bocznego.
Ipopema	Wzrostowy	Wzrostowy	12,05;11,74; 10,99;	14,00; 16,00; 20,50;	Cena wybiła się w górę. Obecnie zatrzymanie
J.W. Construction	Boczny	Boczny	16,88; 16,09; 15,25; 14,55;13,96; 12,80; 11,87;	17,87; 18,78; 19,10; 21,30;	Wybicie w górę i zatrzymanie.
Kernel	Wzrost-> Boczny	Wzrostowy	59,60; 55,00; 51,70;	64,50; 73,00;	Cena zakreśliła w górę. Obecnie t. bocznym.
KGHM	Boczny -> wzrostowy?	Boczny -> wzrostowy?	105,00; 98,70; 90,50;	110,50; 117,80; 132 - 137;	Wybicie w górę. Obecnie zatrzymanie.
Kogeneracja	Wzrost->Bo.	Wzrostowy	106,00; 100,10;	118,80; 130,00; 150,00;	Cena zakreśliła w górę.
Kolastyna	Boczny	Boczny	0,73; 0,62;	0,88;1,22; 1,30; 1,44;	Silne wybicie w górę. Obecnie korekta w t. bocznym.
Krakchemia	Boczny	Wzrostowy	3,65; 3,46;	4,27; 4,44; 5,15;	Trend bocznym.
Kruszwica	Wzrostowy	Wzrostowy	77,05; 72,15; 69,00;	80,00;84,40; 90,00;	Cena podąża w górę w lekkim t. wzrostowym.
LPP	Boczny	Wzrostowy	1698,50; 1600; 1480;	1800; 1992;2190; 2190;	Zatrzymanie w t. bocznym.

Makarony	Boczny	Boczny->Wz.	7,01; 6,62; 6,33;6,15; 5,98;5,24;	8,00; 8,55;	Cena zakręciła w bok.
Macrologic	Wzrostowy -> boczny	Boczny -> wzrostowy	42,91; 36,80;	49,00; 51,90; 55,40;	Cena po korekcie zakręciła w bok.
MCI	Wzrostowy	Boczny	7,29; 6,83; 6,41;	7,90; 8,80; 10,33;	Cena zakręciła w górę i zbliżyła się do oporu.
Mieszko	Boczny	Wzrostowy	2,73; 2,60;	2,95; 3,10; 3,52; 3,82;	Cena przeszła w t. boczny.
Millennium	Boczny-> wzrost	Boczny->Wz.	4,25; 4,06; 3,76;	4,79; 4,96 – 5,03;5,30;	Cena zakręciła w bok.
Mirbud	Wzrostowy	Wzrostowy	3,15; 3,10; 2,95;	3,55; 3,72; 3,95;	Cena zakręciła w górę.
MOL	Boczny	Boczny	271,40; 249,00;	308,00; 313,90;	Cena przeszła w t. boczny.
Multimedia	Boczny	Boczny	9,20; 8,93; 8,71;8,00; 7,50;7,12;	9,89; 10,40;	Cena podążyła w górę. Obecnie zatrzymanie.
Muza	Boczny	Wzrostowy	13,06; 12,00; 9,78;	15,80; 16,40; 17,50; 21,48; 22,50; 25,40;	Dynamiczne wybiecie w górę. Potem korekta spadkowa. Duże wahania ceny.
MWTrade	Wzrostowy	Wzrostowy	11,10; 10,83; 9,95; 8,50;	12,50; 13,40; 15,00;	Cena dynamicznie wybiła się w górę.
Nort Coast	Wzrostowy	Wzrostowy	1,94; 1,76; 1,46;	2,08; 2,12; 2,24; 2,49;	Wybiecie w górę.
Novitus	Wzrostowy	Wzrostowy	27,00; 26,55; 24,50;22,52;	29,30; 34,00;	Wybiecie w górę.
One – 2 - One	Boczny	Wzrostowy	8,80; 8,56; 8,03; 7,50;	10,25; 10,78;11,29; 11,45;	Cena zakręciła w bok.
Oponeo	Wzrostowy	Wzrostowy	7,50; 6,79; 6,35;	8,77; 10,00; 10,89;	Wybiecie w górę.
Panova	Boczny	Wzrostowy	31,83; 30,56;	33,39; 38,00; 42,00;	Cena przeszła w trend boczny.
PEP	Boczny	Wzrost-> Boczny	34,56; 33,60; 32,50; 31,25;	36,50; 38,98; 45,00;	Cena zakręciła w bok.
PKN Orlen	Wzrostowy	Boczny->Wz.	40,20; 39,60; 37,30;35,05; 32,79;	42,24; 43,75; 48,50;	Cena zakręciła w górę.
PKO BP	Boczny	Wzrostowy -> boczny	40,69; 36,53; 35,75; 35,06;	41,64; 43,58;44,20; 45,50;	Cena zakręciła w bok.
Pozbud	Boczny -> wzrostowy?	Wzrostowy	4,94;4,40;4,15;	5,55; 5,76; 6,10; 7,30;	Cena przeszła w t. boczny.
Protektor	Boczny -> wzrostowy	Wzrostowy	5,16;4,70;4,30;	5,93;6,40; 7,24; 8,38;	Cena zakręciła w górę. Obecnie zatrzymanie.
Rainbow	Wzrost-> Bo?	Wzrostowy	7,17; 7,00; 6,76; 6,45;	8,02;8,50; 9,50;	Cena zakręciła w bok.
Redan	Boczny -> wzrostowy?	Boczny	3,97;3,29; 3,09;	4,05; 4,75; 6,46;	Cena stara się wybić w górę.
Seco Group	Boczny	Boczny->Wz.	29,00;27,90; 25,80;	34,40; 35,50; 36,60; 37,75;	Cena zakręciła w górę.
Silvano	Wzrostowy	Wzrostowy	8,80; 8,54; 7,48; 6,80 – 6,97; 6,10;	9,48; 10,65;	Cena podążyła w górę.
Simple	Wzrostowy	Boczny	11,20; 9,27; 8,20; 7,55;6,68;	11,90; 13,10;	Dynamiczne wybiecie w górę.
SKY Line	Boczny-> wzrostowy	Boczny	4,74; 4,56;3,99; 3,22;2,94; 2,56;	5,25; 6,39;	Wybiecie w górę.
Stalprofil	Wzrostowy	Boczny -> wzrostowy	19,19;17,90; 16,52;	20,49; 21,69;	Cena zakręciła w górę.
Synthos	Wzrostowy	Boczny -> wzrostowy	1,99; 1,88; 1,74; 1,64; 1,56;	2,10 - 2,17; 2,35;	Cena zakręciła w górę.
Śnieżka	Boczny?	Wzrostowy	38,10; 36,00;	44,00;50,00;	Szukanie wsparcia.
Tell	Boczny?	Wzrostowy	11,80; 11,05;	13,35;14,40;15,49; 15,95; 17,14;	Korekta po fali zwyżki.
Teta	Wzrostowy	Boczny -> Wzrostowy	13,00; 12,51; 11,65; 11,10;	13,77; 14,00; 15,39; 16,61;	Cena stara się pokonać istotny opór.
TP S. A.	Wzrostowy -> boczny	Boczny	16,87; 15,95; 15,05;	17,29 17,39; 18,44;	Dynamiczne wybiecie w górę.
Trion	Wzrostowy -> boczny	Boczny	0,54; 0,48;	0,68; 0,78;	Cena zakręciła w bok.
Triton	Wzrostowy -> boczny	Boczny -> Wzrostowy?	5,54; 5,15;	6,45; 6,77; 8,20;	Cena przeszła w t. boczny.
TVN	Boczny -> wzrostowy	Wzrost-> Boczny	16,87; 15,50; 14,20; 13,00;	18,35;19,47; 22,08;	Cena zakręciła w górę.
Wawel	Boczny	Wzrostowy	315,00;300,00;282,00;	360,00; 404,00;	Wybiecie w górę. Obecnie korekta w t. bocznym.
Wojas	Wzrostowy	Boczny	5,49; 4,74;	5,70; 5,98; 6,24;	
Zastal	Boczny	Wzrostowy	2,85; 2,60; 2,34;	3,34; 3,70;	Wybiecie w górę.
Zelmer	Wzrostowy -> boczny	Boczny	39,41; 38,52	43,50;46,40;	T. boczny.
Obserwuj	AB (cena zakręciła w górę), Action (t. boczny), Advadis (t. boczny -> wzrostowy), Alchemia (t. boczny -> wzrostowy), Alma Market (wybiecie w górę), Ampli (wybiecie w górę i zatrzymanie), AMRest, Apator, Aplisens (lekki t. wzrostowy), Arctic, Arcus (wybiecie w górę), Armatura (korekta wzrostowa), Arteria (wybiecie w górę), Asbis (cena powróciła do t. bocznego), Assecobs (t. boczny), Atlantis (korekta wzrostowa), Atrem (korekta wzrostowa), Azoty Tarnów (cena zakręciła w górę), Bakaland (cena zakręciła w górę), Barlinek (t. boczny), BPH (t. boczny), Barlinek (korekta wzrostowa), BMPAK (t. boczny), Bogdanka (t. wzrostowy?), Boryszew (wybiecie w górę), Budimex (t. boczny -> wzrostowy?), Budopol Wr. (cena zakręciła w bok), BZWBK (t. boczny?), Capital Partners (korekta wzrostowa), Cash Flow (próba wybiecia w górę), CCC (zatrzymanie w t. bocznym), CentClima (t. boczny -> wzrostowy), Cersanit (cena zakręciła w górę), CEZ (t. boczny), Chemos (próba wybiecia w górę), Ciech (korekta wzrostowa), Cognor (t. boczny), Complex (szansa na wybiecie w górę), CPEnerga, COMP, Cormay (cena zakręciła w bok), Cyfrowy Polsat (t. boczny), DGA (korekta wzrostowa), Dragowski (zatrzymanie), Drop, Drozapol (zatrzymanie), Duda (lekki t. wzrostowy), Echo Investment (t. boczny -> wzrostowy), Efekt (t. boczny -> wzrostowy?), EFH (korekta				

<p>wzrostowa), Elektrobudowa (t. boczny), Elzab (wybicie w górę i zatrzymanie), EMC (t. boczny), Enea (t. boczny -> wzrostowy?), Energomontaż Północ, Ergis (t. boczny), ESSYSstem (cena zakreśliła w górę), Eurofaktor, Eurotel (zatrzymanie w t. bocznym), FAM (t. boczny), Famur (korekta wzrostowa), Farmacol (t. boczny), Fasing (wybicie w górę), Fota (cena zakreśliła w górę), Getin (cena zakreśliła w górę), GFPremium (zatrzymanie), Gino Rossi (t. boczny), Groclin (wybicie w górę i zatrzymanie), GTC (t. boczny), Handlowy (korekta wzrostowa), Hardex (korekta wzrostowa), Hawe (zatrzymanie w t. bocznym), Hutmen (t. boczny -> wzrostowy), Hydrotor (wybicie w górę i t. boczny), Hygienika (korekta wzrostowa), Instal Kraków, Inter Cars (cena zakreśliła w górę), Investcon (t. boczny), IZNS (t. boczny), Izolacja (t. boczny), Jago (korekta wzrostowa), Jutrzenka, K2 Internet (t. boczny), Karen (zatrzymanie), Kęty (t. boczny), Koelner (korekta wzrostowa), Kofola (wybicie w górę), Kompap (zatrzymanie), Komputronik (zatrzymanie), LC Corp. (t. boczny), Lena Light (cena przeszła w t. boczny), Lentex (lekki t. wzrostowy), Lotos (t. boczny -> wzrostowy), LSISOFT (cena spadła do bazy), Lubawa (t. boczny), Mennica (t. boczny -> wzrostowy), Mispol (cena zakreśliła w górę), MNI (t. boczny -> wzrostowy?), Mostostal Export, Mostostal Płock (wybicie w górę i zatrzymanie), Mostostal Warszawa, Mostostal Zabrze (lekki t. wzrostowy), Naftobudowa (t. boczny), Netia, NewWorld (t. boczny), Optimus, Orzeł Biały (cena zakreśliła w górę), Paged (t. boczny), Pamapol (wybicie w górę), PBG, PCGuard, Pekaó S.A. (cena zakreśliła w górę), Pemug (t. boczny), Pepees (lekki t. wzrostowy), Petrolinvest (t. boczny), PGE (t. boczny -> wzrostowy), PGF (wybicie w górę), PGNiG (t. boczny), Plaza Centr (t. boczny -> wzrostowy), Point Group (t. boczny), Polaqua (t. boczny), Polcolorit (cena zakreśliła w górę), Police (korekta wzrostowa), Polimex (t. boczny -> wzrostowy?), Polna (t. boczny -> wzrostowy), Ponar, Primamoda (t. boczny), Puławy (wybicie w górę), Qumak (cena zakreśliła w dół), Radpol (t. boczny - wzrostowy), Rafako (cena wybiła się w górę), Rafament (wybicie w górę i zatrzymanie), Reinhold (cena zakreśliła w bok), Remak (t. boczny), Ronson (t. boczny), Ropczyce (t. boczny), Ruch (dynamiczne wybicie w górę i zatrzymanie), Selena (powrót do t. boczny), Seko (t. boczny), Sfinx (zatrzymanie), Skotan (cena zakreśliła w górę), SKY Europe (t. boczny), Sonel (t. boczny), Stalexport (wybicie w górę), Stalprodukt, Stąporków, Stomil Sanok (t. boczny), Suwały (dynamiczne wybicie w górę), Świecie (t. boczny), Swissmed (korekta wzrostowa), Technex (cena zakreśliła w górę), Telforce One, Tim (korekta po wybiciu w górę), Torfarm (t. boczny), Trakcja (t. boczny -> t. wzrostowy), Travel PL, Unibep (cena zakreśliła w bok), Unicredit (korekta wzrostowa), Unima (wybicie w górę), Variant (wybicie w górę), Warfama (korekta wzrostowa), Wielton (t. boczny), Wojas, Zetkama (t. boczny), ZREMB (korekta wzrostowa), Żywiec.</p>

Uwagi: Tabela publikowana jest po każdej sesji, a modyfikowana jest w każdy weekend. Uzupełnienia po ostatniej modyfikacji zaznaczone są wytłuszczeniem. Kursywą oznaczono poziomy wsparcia / oporu wyznaczone przy pomocy specjalnych metod AT (n. zasięgów Fibonacciego), a nie poprzednich minimów / maksimów cenowych. W części „Obserwuj” stosowany jest dodatkowo rating coraz lepszej sytuacji technicznej wg klucza czcionek: czarny, **czarny bold**, **zielony** i **zielony bold**.

W części poświęconej kontraktom terminowym oznaczonej kursywą jako „uwagi własne” autor analizy prezentuje swoje spostrzeżenia, a nie konieczne wyniki analizy technicznej.

Informacje zawarte w niniejszej analizie nie są rekomendacją do zakupu bądź sprzedaży akcji i innych instrumentów finansowych lub powstrzymaniem się od zakupu bądź sprzedaży akcji i innych instrumentów finansowych. Ruchy cen akcji i innych instrumentów finansowych oraz ważne poziomy cen akcji i innych instrumentów finansowych zostały wyznaczone przy pomocy analizy technicznej, która mimo swojej powszechności stosowania nie uwzględnia wielu czynników i zdarzeń, jakie mogą mieć miejsce w przyszłości i mogą wpłynąć na ceny akcji i innych instrumentów finansowych. KBC Securities N.V. (Spółka Akcyjna) Oddział w Polsce nie bierze odpowiedzialności za decyzje inwestycyjne podjęte na podstawie informacji zawartych w niniejszej analizie. KBC Securities N.V. (Spółka Akcyjna) Oddział w Polsce pełni funkcję animatora rynku dla: ABMSolid, Budimex, Complex, IGroup, Impet, INGBSK, KGHM, Kruk, OrcoGroup, PKN Orlen, PKO BP, Śnieżka, TP SA, Wola Info, FKGH, FPKN, FPKO, FTFS, funkcję animatora emitenta dla: ABMSolid, Budimex, Complex, IGroup, Impet, INGBSK, Kruk, OrcoGroup, Śnieżka, Wola Info oraz funkcje sponsora emisji dla: Budimex, Bytom, Indykpol, Kredyt Bank.

W bieżącym tygodniu w poszczególnych dniach przeanalizowane zostaną następujące spółki:

Dzień tygodnia	Nazwa spółki
Poniedziałek	AB
Wtorek	Budvar
Środa	Inter Cars
Czwartek	Lotos