

## Analiza Techniczna

### Rynek kontraktów terminowych - FW20U10 (30.06.2010)

Strategia	Pozycja	Prognoza ruchu	Target 1	Target 2	Stop loss1	Stop loss2	Komentarz
Ultraagresywna	Krótką	Spadek	2257	2226	2299	2314	Cena zakreśliła w dół.
Agresywna	Krótką	t. boczny -> spadek	2226	2170	2314	2365	Cena porusza się w t. bocznym przechodzącym w spadkowy.

Nazwa	Wartość	Wartość	Wartość	Wartość	Wartość	Wartość	Wartość
Opór	2285	2292	2314	2328	2357	2376	2399
Wsparcie	2270	2258	2226	2174	2117	2045	
Ostatnie zamknięcie							2278

#### Opis:

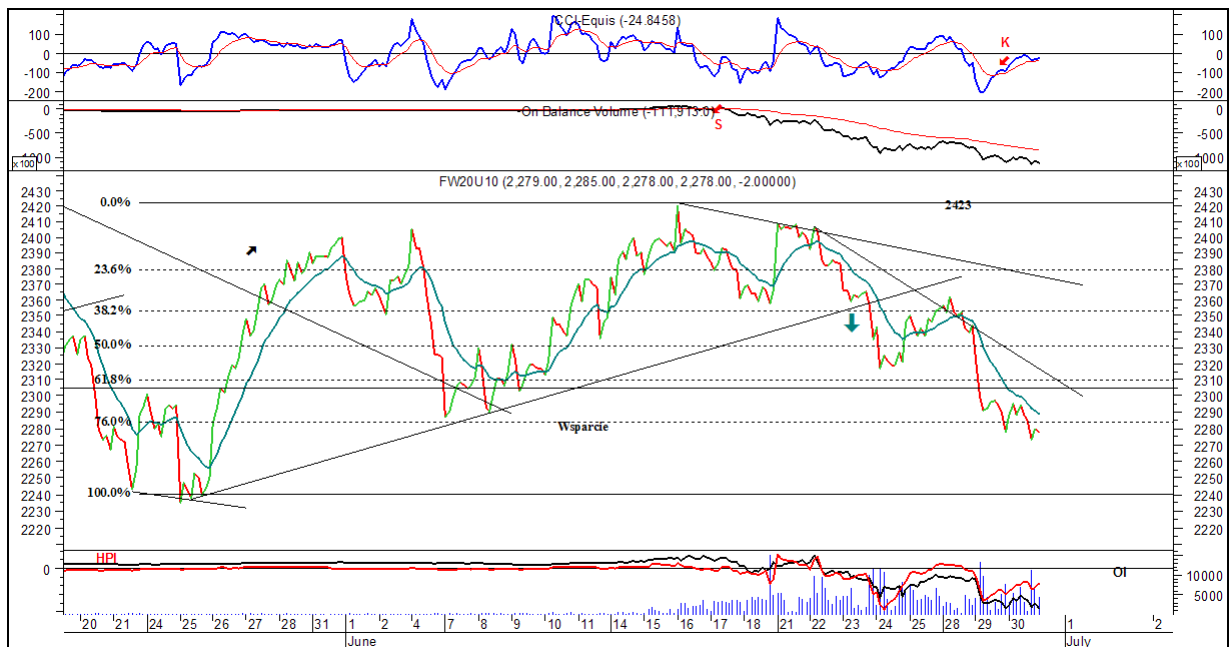
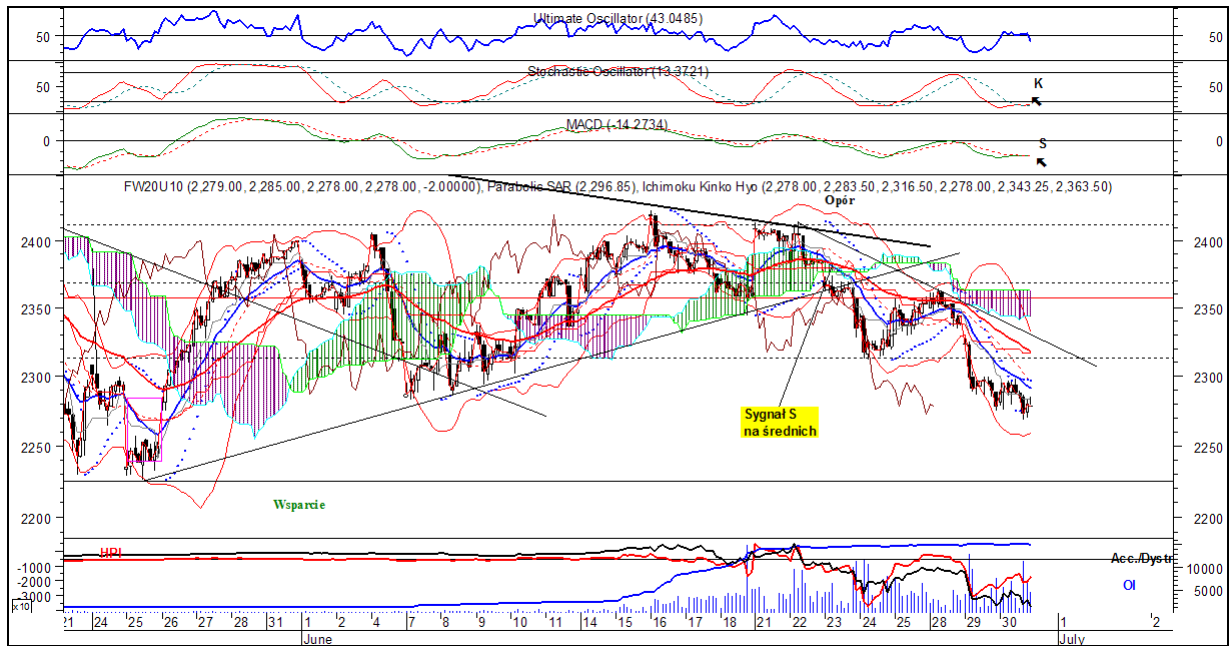
W układzie godzinowym cena po wybiciu w dół poszukuje bazy do potencjalnej zwyżki – na razie cena pozostaje poniżej obu średnich ruchomych 15 i 45 godz. W układzie obu średnich widoczny jest sygnał sprzedaży oraz odbicie się pierwszej średniej od drugiej na przestrzeni ostatnich kilku sesji. Cena pozostaje w pobliżu dna z 07.06.2010 – 2283 pkt (naruszając to wsparcie). Na MACD i Stochastic pojawiły się wstępne wskazania kupna w paśmie wyprzedania. Sygnał likwidacji pozycji długiej obowiązuje na Parabolic. RSI i ROC są już także lekko wyprzedane. Cena porusza się poniżej warstwy chmur w technice Ichimoku, a sama chmura zakreśliła w dół. Kolor chmury pozostaje pesymistyczny. Sygnał sprzedaży obowiązuje na 1% kagi.

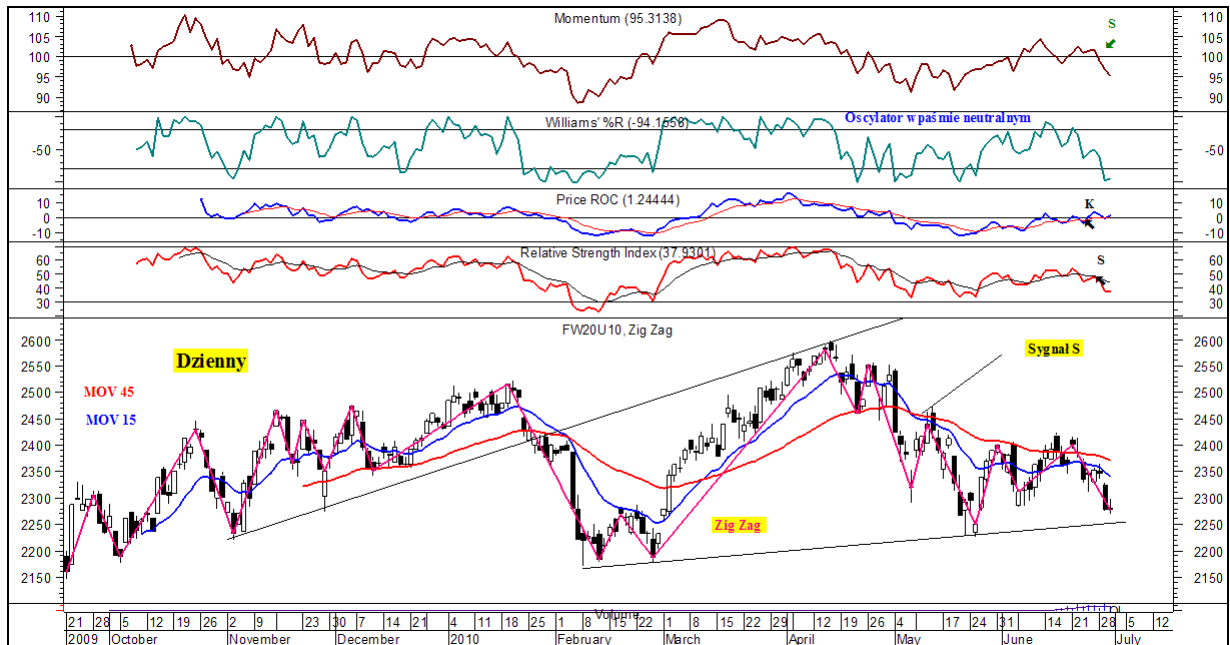
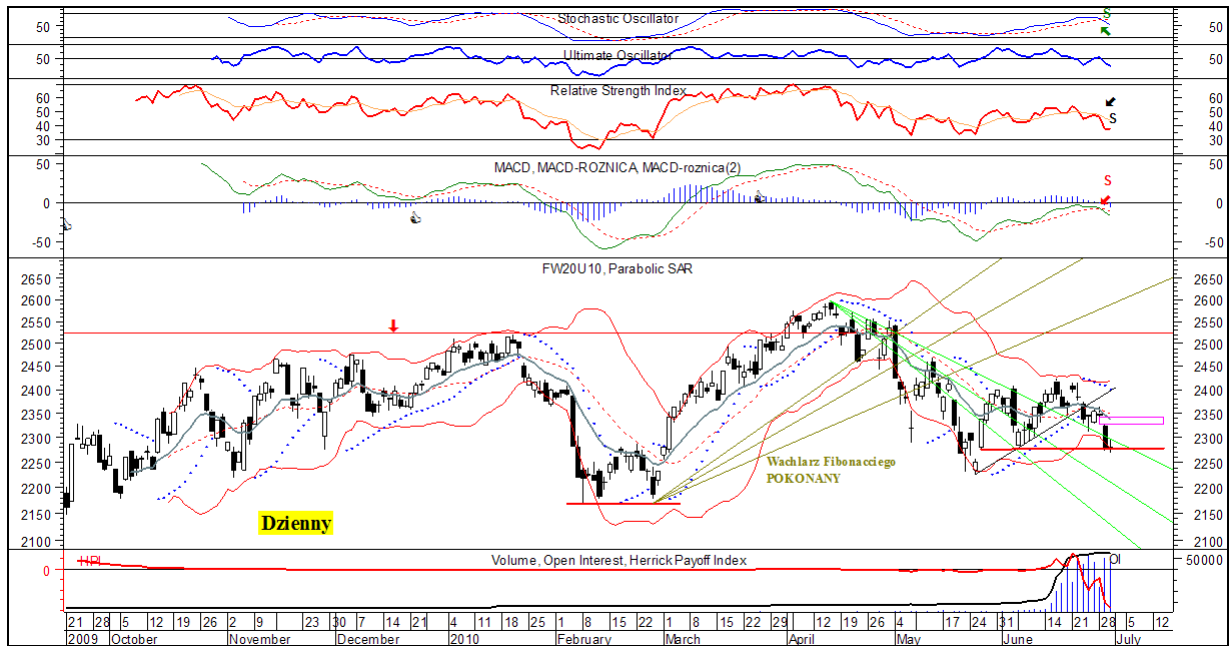
W układzie dziennym cena po ostatnim wybiciu w dół utworzyła szpulkę w pobliżu wsparcia pochodzącego od dna dużego białego korpusu 2275 pkt. Kluczowym wsparciem teraz są: dno luki hossy 2257 pkt oraz dno świecy z dnia 25.05.2010 – 2226. Wybicie w dół poniżej tych dwu wsparć stanowiłoby silny sygnał sprzedaży. Cena pozostaje poniżej dolnej wstęgi Bollingera. Pogłębia się sygnał sprzedaży na MACD (odbił się w dół od linii zero co należy uznać za ostrzeżenie) i Stochastic i Parabolic. Sygnał sprzedaży ma miejsce na DI(+) / DI(-). Zig zag zakreślił w dół. Williams %R dotarł już do poziomu wyprzedania. W układzie średnich ruchomych 15 i 45 sesyjnych nadal jest aktualny sygnał sprzedaży – odległość między średnimi wzrosła po ostatniej sesji (powstało zatem odbicie pierwszej średniej od drugiej – negatywna wymowa). Na 1% kagi pojawiło się wskazanie sprzedaży – potwierdzenie utrzymującego się wskazania sprzedaży w technice przełamania trzech linii. Warto też zwrócić uwagę na linię trendu wzrostowego (w nieco szerszej ramie czasowej - od dna z dnia 11.02.2010), nachylonej pod małym kątem do osi czasu. Na przedostatniej sesji w cenach zamknięcia cena dotarła właśnie do tej linii. Jest to stosunkowo silne wsparcie – spadek poniżej anulowałby ten 4 miesięczny trend wzrostowy.

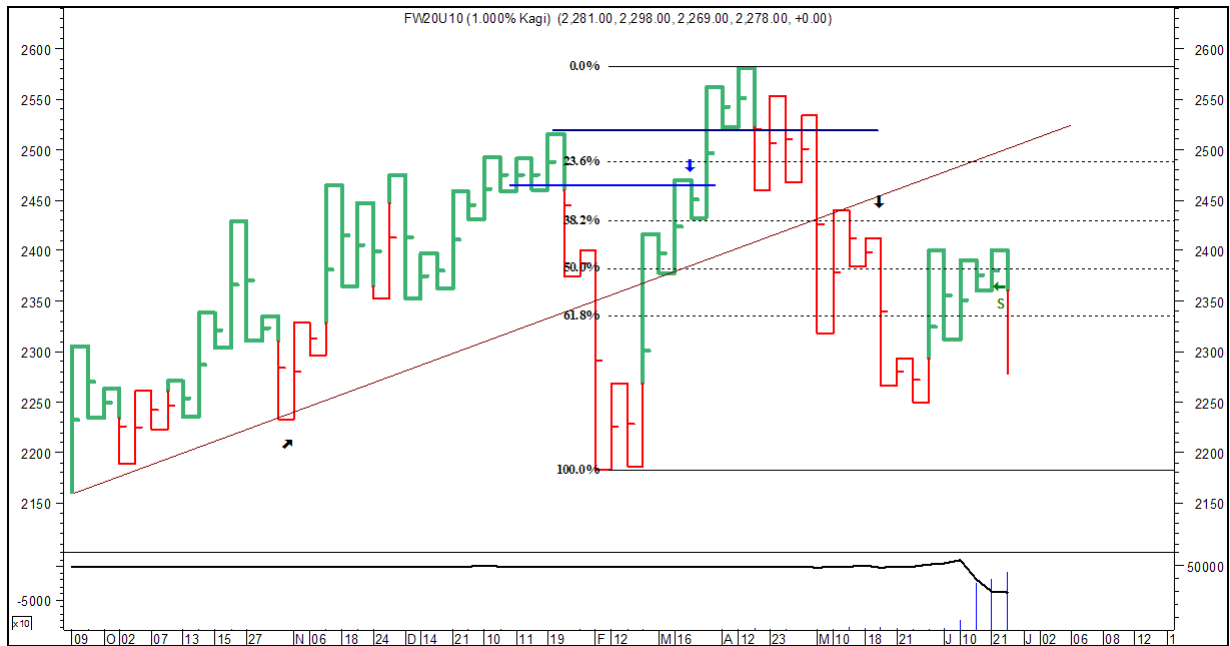
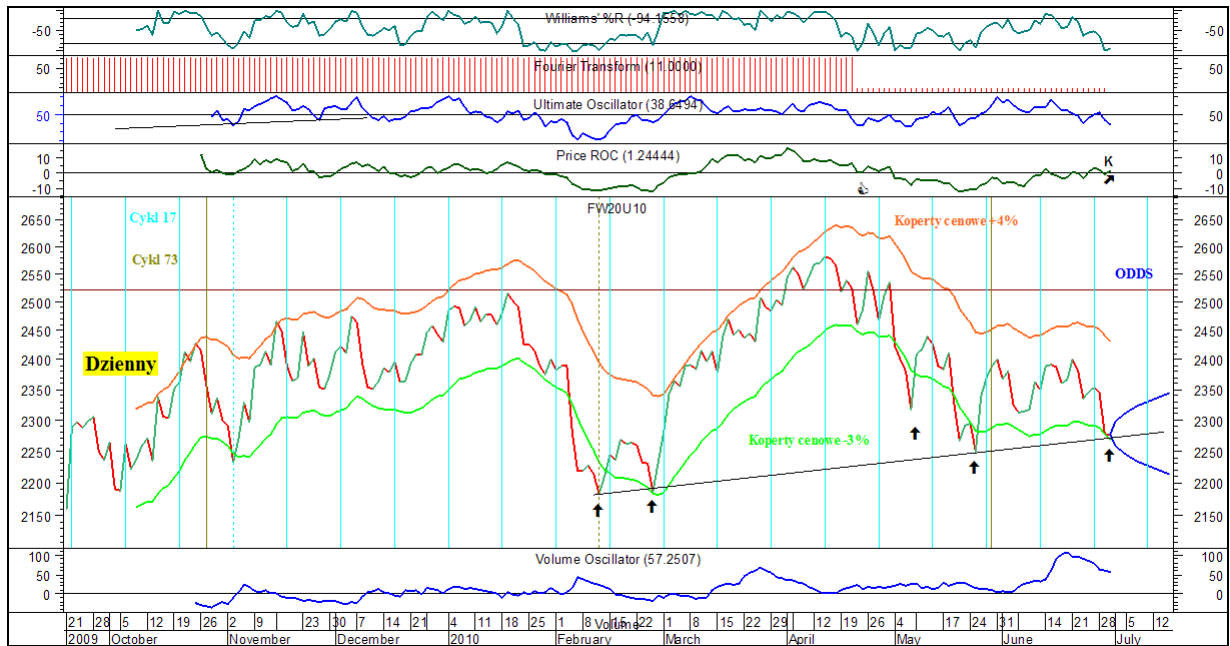
**Podsumowanie:** W nieco szerszej perspektywie trwa trend boczny lekko przechodzący w trend spadkowy. Ostatnia sesja w minionym półroczu nie była zbyt pasjonującą.

*Ewentualnie uwagi własne (nie będące analizą techniczną sensu stricto.)* Debiut Turonu nie wypadł raczej okazale.

Opracował: Krzysztof Borowski







**Prognoza ruchu krótkoterminowa:**

**Trend wzrostowy -> boczny.**

**Prognoza ruchu średnioterminowa:**

**Trend boczny.**

**Opór: 26,66 – 26,90; 27,90; 28,28;**

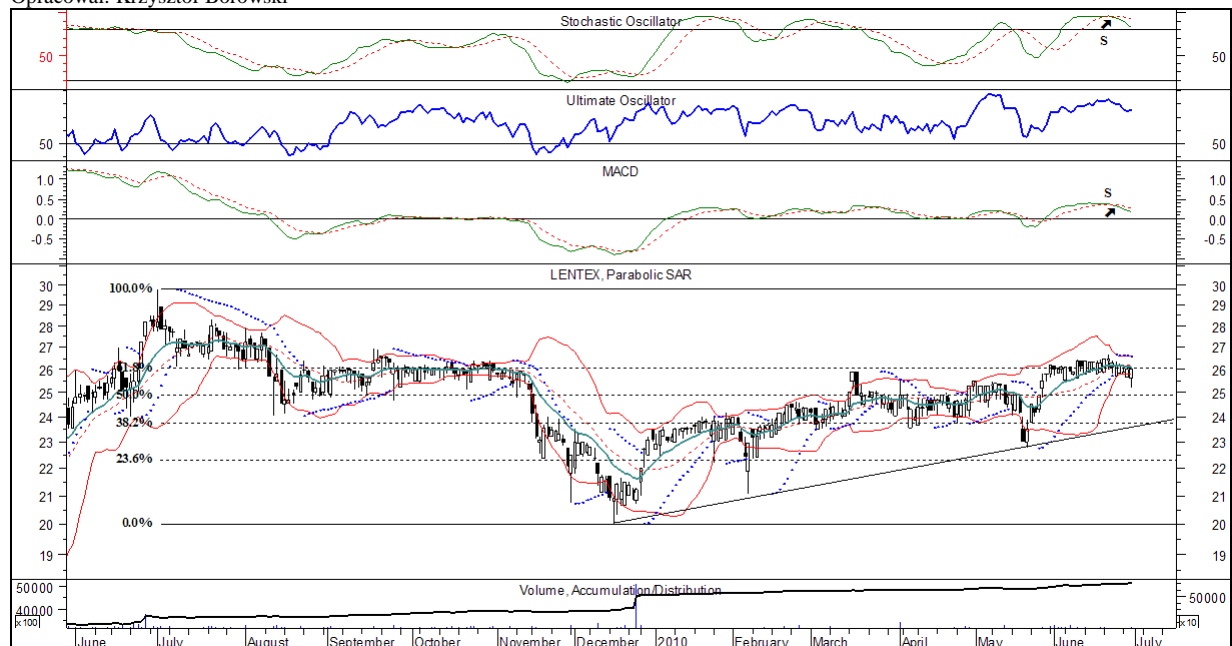
**Wsparcie: 25,21; 24,80; 23,73;**

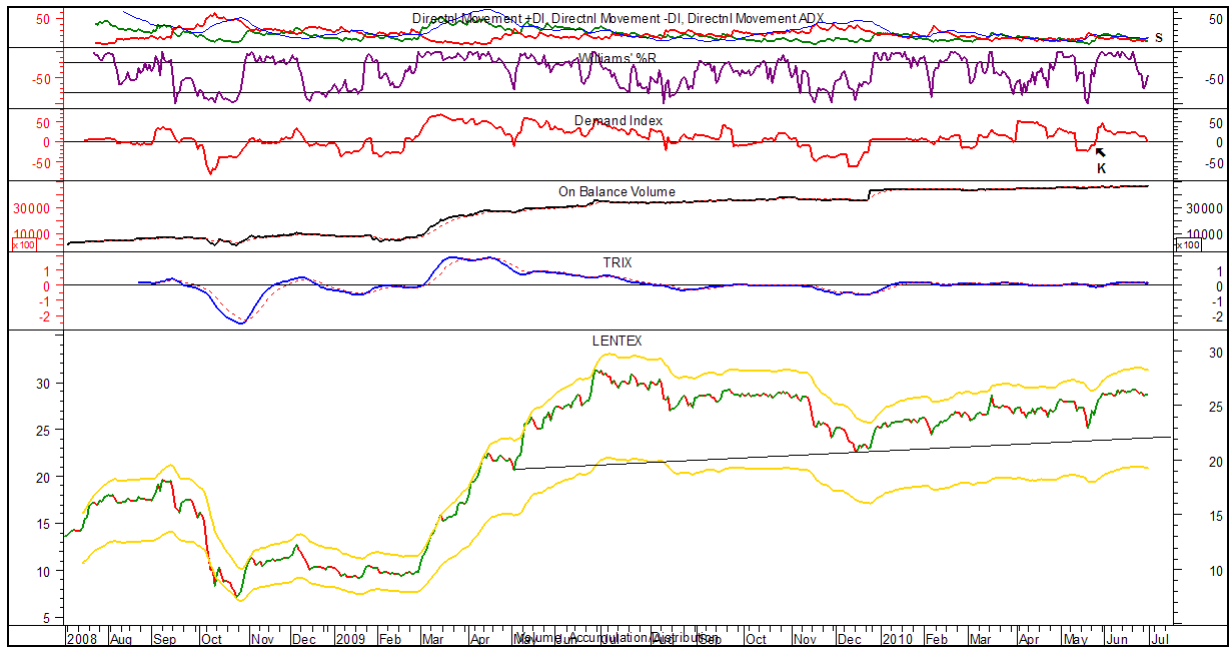
**Ostatnia cena zamknięcia: 26,00;**

**Opis:**

W układzie dziennym cena w szerszej ramie czasowej (od roku) znajduje się w trendzie bocznym i w KT trendzie wzrostowym zapoczątkowany w grudniu 2009. Dobrze widoczne jest zatrzymanie się ceny na wysokości 61,8% zniesieni ostatniej fali spadkowej (lipiec 2009 – grudzień 2009). Cena zakreśliła w dół poniżej średniej ruchomej. Warto odnotować fakt, że na wykresie waloru przeważają białe korpusy – niskie poranne otwarcie a potem wzrost. Wstęga Bollingera uległa silnemu zawężeniu w ostatnim okresie. Sygnały sprzedaży pojawiły się na MACD, DI(+) / DI(-), Stochastic i Parabolic. Wskaźniki wolumenowe sygnalizują napływ środków na rynek tego waloru w szerszej ramie czasowej. Sygnał kupna obowiązuje na Demand, ale Demand przybliżyła się od góry do linii zera (ostrzeżenie), a OBV porusza się w górę powyżej swojej średniej ruchomej. W układzie średnich ruchomych 15 i 45 obowiązuje sygnał zajęcia pozycji długiej od 26.05.2010, a obie średnie wyraźnie zwyżkują, chociaż odległość między nimi zaczęła ostatnio maleć. W technice Ichimoku cena porusza się ponad warstwą chmur – t. wzrostowy od maja br. W układzie siły relatywnej w stosunku do indeksu Wig20 i mWig40 widoczny jest ST trend boczny (baza) i KT trend wzrostowy (od II połowy maja) po wybicium w z bazy.

Opracował: Krzysztof Borowski





Ciekawe spółki z punktu widzenia analizy technicznej.

Data modyfikacji całej tabeli: 25.06.2010

Uwaga ogólna: Trwają korekty wzrostowe wielu spółek – duże grono spółek wybiło się w górę po wcześniejszych falach spadkowych. Sytuacja techniczna nie jest dobra – rośnie liczba spółek wchodzących w trendy boczne czy też powracających do t. spadkowego po KT wybiściach w górę.

Nazwa spółki	Prognoza KT	Prognoza ST	Poziomy wsparcia	Poziomy oporu	Uwagi
ACE	Boczny->Wz?	Wzrostowy	10,60;8,23;7,90; 7,50; 7,18;	12,39;13,37;13,80; 16,48;	Cena zakreśliła lekko w górę.
Agora	Boczny	Boczny-> wzrost.	23,80; 23,10; 20,40;	26,50;27,29; 30,19; 34,85;	Cena przeszła w t. boczny.
Ambra	Wzrostowy	Wzrostowy	8,16; 7,89; 7,27; 6,82;	8,82; 9,40; 10,30;	Cena podąża w górę.
Amica	Wzrost-> Boczny	Boczny->Wz?	36,75; 35,70;34,50;	41,00;43,36;	Cena powróciła do trendu bocznego.
Astarta	Boczny	Wzrostowy	52,20; 50,50; 41,70;	61,50; 64,00; 77,00;	Cena zakreśliła w bok.
ATM	Boczny	Boczny	8,78; 8,01;	9,15; 9,45; 10,20;	Cena zakreśliła w bok.
Beef San	Boczny-> Wzrostowy	Wzrostowy	0,51;0,46; 0,48;	0,65; 0,82;	Cena zakreśliła w górę.
Bumech	Boczny	Wzrostowy	13,04;12,80;12,00; 11,80; 11,35	14,99;15,30; 16,96;20,00;	Cena zakreśliła w bok.
CAMMEDIA	Wzrostowy -> boczny	Wzrostowy	10,80; 9,61;9,55; 9,30;8,28;	12,00;13,60; 16,70;	Cena stara się wybić w górę. Obecnie zatrzymanie.
CityInter	Wzrostowy	Boczny -> Wzrostowy	6,19; 5,19; 4,15;	6,50 – 6,68; 7,13; 7,99;	Cena podąża w górę.
Delko	Wzros.-> Bo.	Wzrostowy	14,00; 13,07; 11,28;	16,00; 17,80; 21,00;	Po wybiciu w górę t. boczny.
Emperia	Boczny	Boczny -> Wzrostowy	82,00; 78,50; 74,60;	90,90; 90,90; 96,00;	Cena wyraźnie wybiła się w górę. Obecnie lekka korekta w t. boczny
ERG	Wzrostowy	Boczny	1,37; 1,24;	1,54; 1,71;	Cena zakreśliła w górę.
Eurocash	Wzrostowy	Wzrostowy	20,50; 18,86; 18,12; 17,90; 17,30; 15,68;	22,50;24,00;	Cena zakreśliła w górę.
Euromark Polska	Boczny	Wzrostowy	4,84; 4,69; 4,00; 3,64;3,41; 2,85; 2,50;	5,57; 6,20;7,30;	Cena zakreśliła w bok.
Ferrum	Boczny	Wzrostowy	11,30; 10,81; 9,50;	11,99; 13,77; 14,45;15,99;	Cena porusza się w t. bocznym.
Forte	Boczny -> wzrostowy	Wzrostowy	14,80 – 15,10; 13,90;	16,50 – 16,75; 19,70; 24,50;	Cena zakreśliła w bok.
Graal	Wzrost-> Boczny	Wzrostowy	14,53;13,42; 12,49; 11,99;10,50; 10,00; 9,00;	16,48; 17,00;	Cena zakreśliła w bok.
Helio	Wzrostowy	Wzrostowy	16,08;15,00;13,89; 12,90; 12,01;	18,30;21,30;	Cena lekko zakreśliła w górę.
IBSYSTEM	Boczny	Boczny	0,34; 0,27;	0,41;0,46; 0,59;	Wybicie w górę. Obecnie zatrzymanie.
IDM	Boczny	Boczny	2,22; 2,12; 2,05;	2,54;2,72 -2,80; 2,87; 2,92;	Cena zakreśliła w bok.
Impel	Boczny	Boczny	28,00; 26,97;26,30; 24,15;	30,60; 31,30; 33,10;36,50; 40,95;	Cena zakreśliła w bok.
Impexmetal	Boczny-> wzrost.	Wzrost->Bo?	3,48;3,18; 2,92;	4,07; 5,10;	Cena zakreśliła w górę.
Indykpol	Boczny	Wzrostowy	65,80; 61,25; 58,55;	74,40;85,00; 96,00	Cena porusza się w bok.
Integer PL	Wzrostowy -> boczny	Wzrostowy	72,00; 70,15;56,00;	83,00; 94,00; 117,00;	Cena zakreśliła w górę. Obecnie korekta w t. bocznym.
Introl	Boczny	Boczny	5,75; 5,40;	6,88;7,20; 7,44;7,79;	Cena zakreśliła w bok.
J.W. Construction	Wz.-> Boczny	Boczny	16,80; 16,19; 15,00; 14,55;13,96; 12,80; 11,87;	18,78; 19,10; 21,30;	Cena zakreśliła w górę. Obecnie korekta.
Kernel	Wzrostowy	Wzrostowy	62,75; 59,60; 55,00; 51,70;	64,00; 73,00;	Cena zakreśliła w górę. Obecnie t. boczny.
Kogeneracja	Wzrostowy	Wzrostowy	109,50;106,70; 100,10;	118,80; 130,00; 150,00;	Cena dynamicznie wybiła się w górę.
Kolastyna	Boczny	Boczny	0,74; 0,62;	0,88;1,22; 1,30; 1,44;	Silne wybicie w górę. Obecnie korekta w t. bocznym.
Krakchemia	Boczny	Wzrostowy	3,70; 3,46;	3,99; 4,27; 4,44; 5,15;	Cena zakreśliła w bok.
Kruszwica	Wzrostowy	Wzrostowy	71,20; 69,00; 64,20;	77,00 – 77,90; 84,40; 90,00;	Cena podąża w górę w lekkim t. wzrostowym.
LPP	Boczny	Wzrostowy	1698,50; 1600; 1480;	1800; 1992;2190; 2190;	Zatrzymanie w t. bocznym.
Makarony	Boczny	Boczny->Wz.	7,01; 6,62; 6,33;6,15; 5,98;5,24;	8,00; 8,55;	Cena zakreśliła w dół.
Mieszko	Boczny	Wzrostowy	2,95; 2,75; 2,60;	3,10; 3,52; 3,82;	Cena zakreśliła w bok.
Millennium	Boczny	Boczny->Wz.	4,25; 4,06; 3,76;	4,79; 4,96 – 5,03;5,30;	Cena zakreśliła w bok.
Multimedia	Boczny -> Wz.	Boczny	8,93; 8,71;8,00; 7,50;7,12;	9,20; 9,89; 10,40;	Cena zakreśliła w górę.
Muza	Wzrostowy?	Wzrostowy	12,80;12,05;10,40; 9,78; 8,30; 7,24;	16,65; 19,80;	Dynamiczne wybicie w górę.
MWTrade	Boczny	Wzrostowy	6,30; 6,00; 5,10; 4,80;4,38;4,19;	7,79; 8,14; 8,50;	Korekta po fali wzrostowej.
Olympic	Boczny	Wzrostowy	4,15; 4,00; 3,70;	5,58;5,98; 6,61;	Cena zatrzymała się w t. bocznym.

				7,05;7,54;	
One – 2 - One	Wzrost.->Bo.	Wzrostowy	8,03; 7,50;	10,78;11,29; 11,45;	Cena zakreśliła w bok.
Panova	Boczny	Wzrostowy	35,02; 33,52;32,27;	38,00; 42,00;	Cena przeszła w trend boczny.
PEP	Boczny	Wzrost.-> Boczny	34,56; 33,60; 32,50; 31,25;	38,98; 45,00;	Cena zakreśliła w bok.
PKN Orlen	Boczny	Boczny->Wz.	35,37; 35,05; 32,79;	39,60; 39,94;	Cena porusza się w bok.
PKO BP	Boczny	Wzrostowy	36,53; 35,06;	38,50;40,69; 41,64; 43,58;44,20; 45,50;	Cena zakreśliła w bok.
Pozbud	Boczny.	Wzrostowy	4,94;4,40;4,15;	5,40;5,76; 6,10; 7,30;	Cena przeszła w t. boczny.
Protektor	Boczny	Wzrostowy	4,76;4,30;	5,89;6,40; 7,24; 8,38;	Korekta po fali wzrostowej.
Rainbow	Wzrostowy	Wzrostowy	7,00; 6,76; 6,45;	7,90; 8,50;	Cena wybiła się w górę.
Redan	Boczny	Boczny	3,40; 3,29; 3,09;	3,92;4,05; 4,75; 6,46;	Cena zakreśliła w bok.
Seco Group	Boczny	Boczny->Wz.	29,50; 29,00;27,90; 25,80;	34,40; 35,50; 36,60; 37,75;	Cena zakreśliła w bok.
Silvano	Wzrostowy	Wzrostowy	6,25; 6,01; 5,86;	6,80 – 6,97; 7,48; 8,54;	Cena podąża w górę.
Simple	Boczny	Boczny.	7,55;6,68;	8,20; 9,00; 10,00; 11,00;	Cena zakreśliła w dół.
SKY Line	Boczny-> wzrostowy	Boczny	4,74; 4,56;3,99; 3,22;2,94; 2,56;	5,22; 6,39;	Wybicie w górę. Obecnie zatrzymanie.
Synthos	Wzrostowy -> boczny	Boczny -> wzrostowy	1,74; 1,64; 1,56;	1,88; 1,99; 2,17;	Cena zakreśliła w bok.
Śnieżka	Boczny?	Wzrostowy	39,30;38,20; 36,00;	44,00;50,00;	Szukanie wsparcia.
Tell	Boczny?	Wzrostowy	11,80; 11,05;	13,35;14,40;15,49; 15,95; 17,14;	Korekta po fali zwyżki.
Triton	Wzrostowy -> boczny	Boczny -> Wzrostowy?	5,62; 5,15;	6,44; 6,77; 8,20;	Dynamiczne wybicie w górę. Obecnie zatrzymanie.
TVN	Boczny	Wzrost.-> Boczny	15,50; 14,20; 13,00;	16,78; 18,35;19,47; 22,08;	Cena zakreśliła w dół.
Wawel	Boczny	Wzrostowy	318,00;300,00;282,00;	360,00; 404,00;	Wybicie w górę. Obecnie zatrzymanie.
Zelmer	Wzrostowy	Boczny	40,72; 38,52	42,80; 46,40;	Korekta wzrostowa.
<b>Obserwuj</b>	AB (t. boczny), <b>Aplisens</b> , <b>Arcus (zatrzymanie)</b> Asbis (cena powróciła do t. bocznego), Assecobs (korekta wzrostowa), Atlantis (korekta wzrostowa), ATM Grupa (wybicie w górę i zatrzymanie), Barlinek (t. boczny), Bipromet (cena powróciła do t. bocznego), BMPAK (t. boczny), Bogdanka, <b>Boryszew</b> , BRE (t. boczny), Bytom (zatrzymanie), BZWBK (cena zakreśliła w bok), CCC (cena stara się utrzymać w t. boczny), <b>CCINT (t. boczny -&gt; wzrostowy)</b> , CentClima (t. boczny), Comarch (t. boczny), COMP, Dębica, Drop, Drozapol (t. boczny), Echo Investment (t. boczny), <b>Efekt (wybicie w górę i zatrzymanie)</b> , <b>EMC (t. boczny)</b> , Enea (t. boczny), <b>Energomontaż Północ</b> , Energomontaż PD (t. boczny), EnergoPol (t. boczny), Eurofaktor, FAM (t. boczny), Farmacol (t. boczny), Fasing (t. boczny), <b>FON</b> , Getin (t. boczny), <b>GFPremium (lekki t. wzrostowy)</b> , Groclin (t. boczny), GTC (t. boczny), <b>Hydrotor (wybicie w górę)</b> , ING (t. boczny), Instal Lublin, Investcon (t. boczny), Ipopema (t. boczny), <b>K2 Internet (wybicie w górę)</b> , Karen (t. boczny), KGHM (t. boczny), <b>Kompap (cena zakreśliła w górę)</b> , <b>Kopex</b> , Komputronik (Duże wahania ceny), Kredyt Inkaso, LC Corp. (t. boczny), <b>Lentex (wybicie w górę i zatrzymanie)</b> , <b>Lotos (t. boczny)</b> , LSISOFT (duże wahania ceny), Lubawa (wybicie w górę i zatrzymanie), <b>Macrologic (t. boczny -&gt; wzrostowy)</b> , MCI (t. boczny), Mediatel (korekta wzrostowa), Mennica (t. boczny), Mirbud (t. boczny), Mispol, Mostostal Export, Mostostal Warszawa, <b>Mostostal Zabrze</b> , Nepentes, Netia, Netmedia, <b>Nort Coast</b> , <b>Novitus (t. boczny -&gt; wzrostowy)</b> , Nowa Gala (t. boczny), NTTSystem (t. boczny), Oponeo (t. boczny), <b>Optimus (cena zakreśliła w górę)</b> , Paged (t. boczny), <b>PCGuard</b> , Pekao S.A. (cena zakreśliła w bok), Permedia (t. boczny), PGE (t. boczny), PGNiG (t. boczny?), PlastBox (t. boczny), Polimex (t. boczny), Polnord, Procad (t. boczny), Radpol (t. boczny), Reinhold (cena zakreśliła w dół), Remak (t. boczny -> spadkowy?), Ronson (t. boczny), Ropczyce (t. boczny), Ruch (t. boczny), <b>Selena (powrót do t. boczno)</b> , Seko (t. boczny), <b>Sfinx (zatrzymanie)</b> , <b>Skotan (t. boczny)</b> , SKY Europe (t. boczny), Sonel (t. boczny), Stalprodukt, Stomil Sanok (t. boczny?), <b>Świecie (korekta wzrostowa)</b> , <b>Techmex (wybicie w górę)</b> , <b>Teresa (wybicie w górę)</b> , <b>Teta (korekta wzrostowa)</b> , Torfarm (t. boczny), Trakcja (korekta wzrostowa), Travel PL, Ulma (t. boczny), Unibep (cena zakreśliła w bok), Unicredit (korekta wzrostowa), Variant (próba wybić w górę), Wandalex (cena zakreśliła w górę), <b>Warfama (korekta wzrostowa)</b> , Wielton (t. boczny), Wojas, Wola Info (zatrzymanie po wybić w górę), <b>Zastal (cena zakreśliła w górę)</b> , Zetkama (t. boczny), ZPUE (t. boczny).				

Uwagi: Tabela publikowana jest po każdej sesji, a modyfikowana jest w każdy weekend. Uzupełnienia po ostatniej modyfikacji zaznaczone są wytłuszczeniem. Kursywą oznaczono poziomych wsparcia / oporu wyznaczone przy pomocy specjalnych metod AT (n. zasięgów Fibonacciego), a nie poprzednich minimumów / maksimumów cenowych. W części „Obserwuj” stosowany jest dodatkowo rating coraz lepszej sytuacji technicznej wg klucza czcionek: czarny, **czarny bold**, zielony i **zielony bold**.

W części poświęconej kontraktom terminowym oznaczonej kursywą jako „uwagi własne” autor analizy prezentuje swoje spostrzeżenia, a nie konieczne wyniki analizy technicznej.

Informacje zawarte w niniejszej analizie nie są rekomendacją do zakupu bądź sprzedaży akcji i innych instrumentów finansowych lub powstrzymaniu się od zakupu bądź sprzedaży akcji i innych instrumentów finansowych. Ruchy cen akcji i innych instrumentów finansowych oraz ważne poziomy cen akcji i innych instrumentów finansowych zostały wyznaczone przy pomocy analizy technicznej, która mimo swojej powszechności stosowania nie uwzględnia wielu czynników i zdarzeń, jakie mogą mieć miejsce w przyszłości i mogą wpłynąć na ceny akcji i innych instrumentów finansowych. KBC Securities N.V. (Spółka Akcyjna) Oddział w Polsce nie bierze odpowiedzialności za decyzje inwestycyjne podjęte na podstawie informacji zawartych w niniejszej analizie. KBC Securities N.V. (Spółka Akcyjna) Oddział w Polsce pełni funkcję animatora rynku dla: ABMSolid, Budimex, Complex, IGroup, Impet, INGBSK, KGHM, Kruk, OrcoGroup, PKN Orlen, PKO BP, Śnieżka, TP SA, Wola Info, FKGH, FPKN, FPKO, FTFS, funkcję animatora emitenta dla: ABMSolid, Budimex, Complex, IGroup, Impet, INGBSK, Kruk, OrcoGroup, Śnieżka, Wola Info oraz funkcje sponsora emisji dla: Budimex, Bytom, Indykpol, Kredyt Bank.

W bieżącym tygodniu w poszczególnych dniach przeanalizowane zostaną następujące spółki:

Dzień tygodnia	Nazwa spółki
Poniedziałek	Ambra
Wtorek	CCINT
Środa	Lentex
Czwartek	Teresa