

Analiza Techniczna

Rynek kontraktów terminowych - FW20U10 (19.07.2010)

Strategia	Pozycja	Prognoza ruchu	Target 1	Target 2	Stop loss1	Stop loss2	Komentarz
Ultraagresywna	Krótką ?	Spadek -> boczny	2360	2318	2398	2408	Cena zakreśliła w bok.
Agresywna	Długa	t. boczny -> wzrost.?	2423	2521	2361	2347	Cena porusza się w t. bocznym przechodzącym we wzrostowy.

Nazwa	Wartość	Wartość	Wartość	Wartość	Wartość	Wartość	Wartość
Opór	2418	2426	2471	2521	2552		
Wsparcie	2380	2364	2328	2314	2304	2284	2270
Ostatnie zamknięcie							2385

Opis:

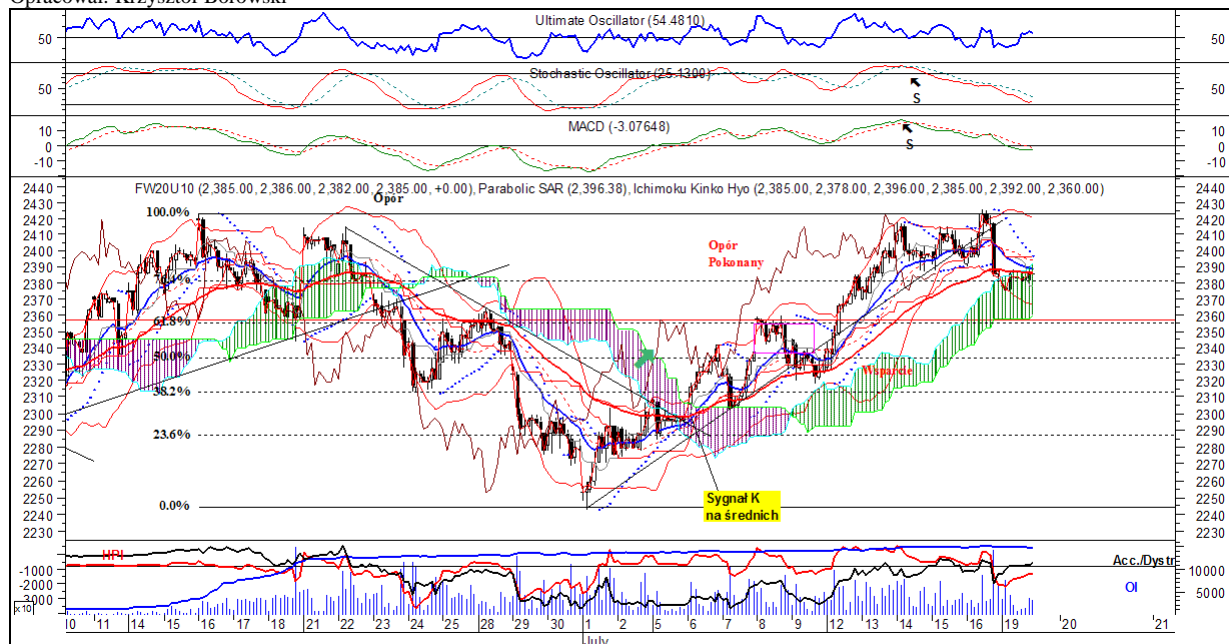
W **układzie godzinowym** cena po niskim otwarciu wybiła się w górę i zatrzymała na wsparciu pochodzącym od poziomu zniesienia Fibonacciego 23,6% dla ostatniej fali wzrostowej od 01 – 16.07.2010. W drugiej części sesji niewiele się działo. Na MACD i Stochastic utrzymują się wskazania sprzedaży. MACD wybił się w dół poniżej linii zero, a Stochastic zbliża się do poziomu wyprzedania. Sygnał sprzedaży utrzymuje się na Parabolic, a cena znajduje się w pobliżu warstwy chmur w technice Ichimoku oraz do linii t. wzrostowego. Na RSI i ROC także obowiązują wskazania sprzedaży, oba oscylatory już się nieco „wychłodziły”. Na średnich ruchomych 15 i 45 godz. mamy do czynienia ze wskazaniem kupna, ale odległość między nimi zmalała. Sygnał kupna obowiązuje na 1% kagi.

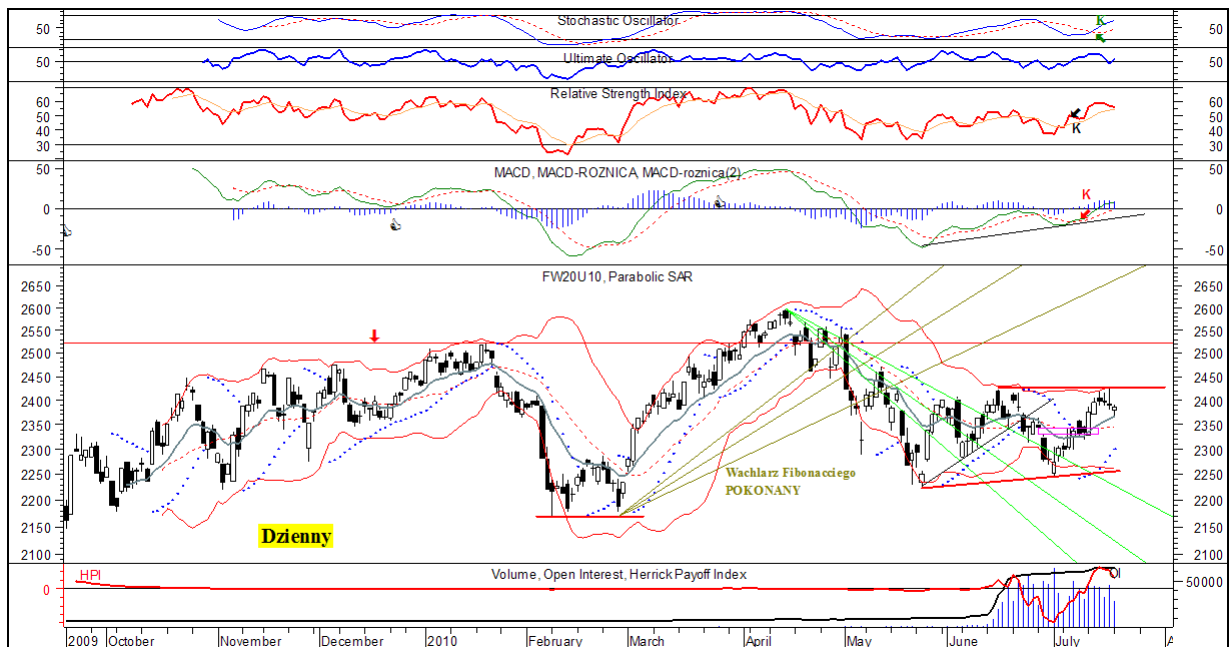
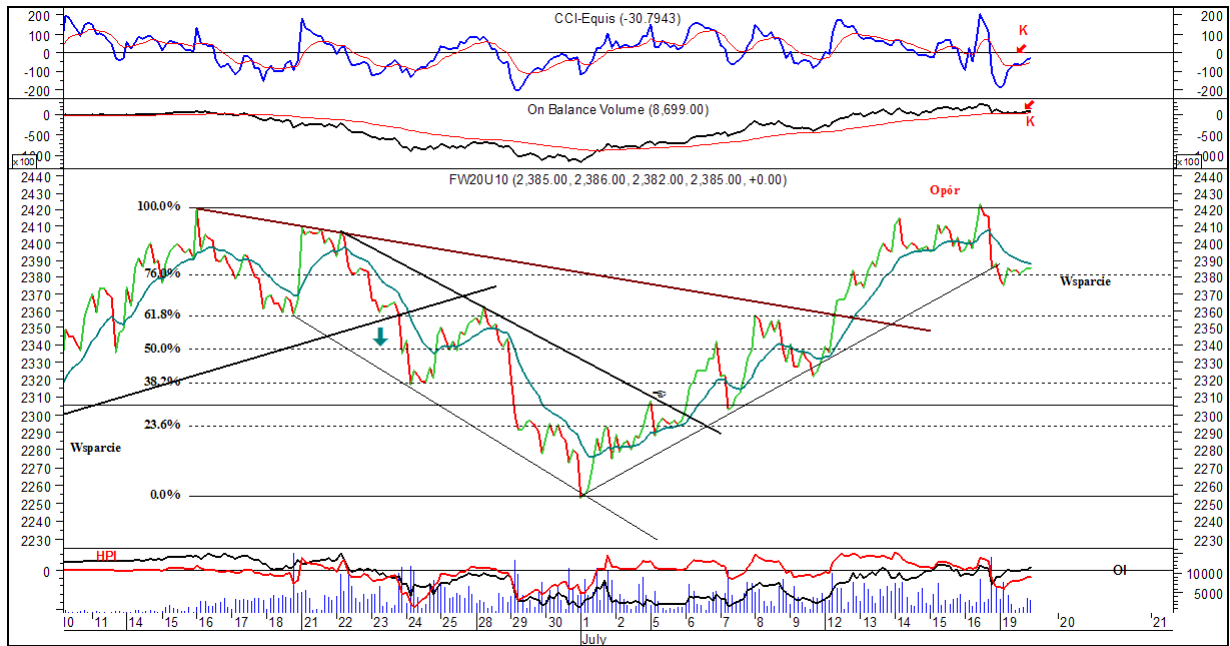
W **układzie dziennym** cena utworzyła szpulkę ze wsparciem cienia dolnego na zwyżkującej średniej ruchomej 13 sesyjnej przy mniejszym wolumenie obrotu. Cena odbiła się w dół od górnej wstęgi Bollingera. Nadal aktualny pozostaje target price na 2435 pkt tj. w pobliżu szczytu z dnia 16.06.2010. Cena odrobiła już 50% ostatniej fali spadkowej (15.04 – 25.05.2010). Na MACD obowiązuje wskazanie kupna, a oscylator podąża w górę i przełamał już linię zero (wybicie powyżej tej linii jest potwierdzeniem ostatniej fali wzrostów). Na Stochastic utrzymuje się wskazanie kupna, podobnie jak wcześniej na DI(+) / DI(-) i Parabolic. CCI z pasma wykupienia zakreślił w dół i przełamał swoją średnią ruchomą w dół. W układzie średnich ruchomych 15 i 45 sesyjnych obowiązuje wskazanie sprzedaży, ale maleje odległość między nimi – sygnał kupna może pojawić się niebawem. Williams %R znajduje się już w paśmie wykupienia. Wybicie w górę ma miejsce na Zig Zag. Sygnał sprzedaży nadal obowiązuje na 1% kagi, a wskazanie kupna pojawi się przy przełamaniu poziomu 2415 pkt.

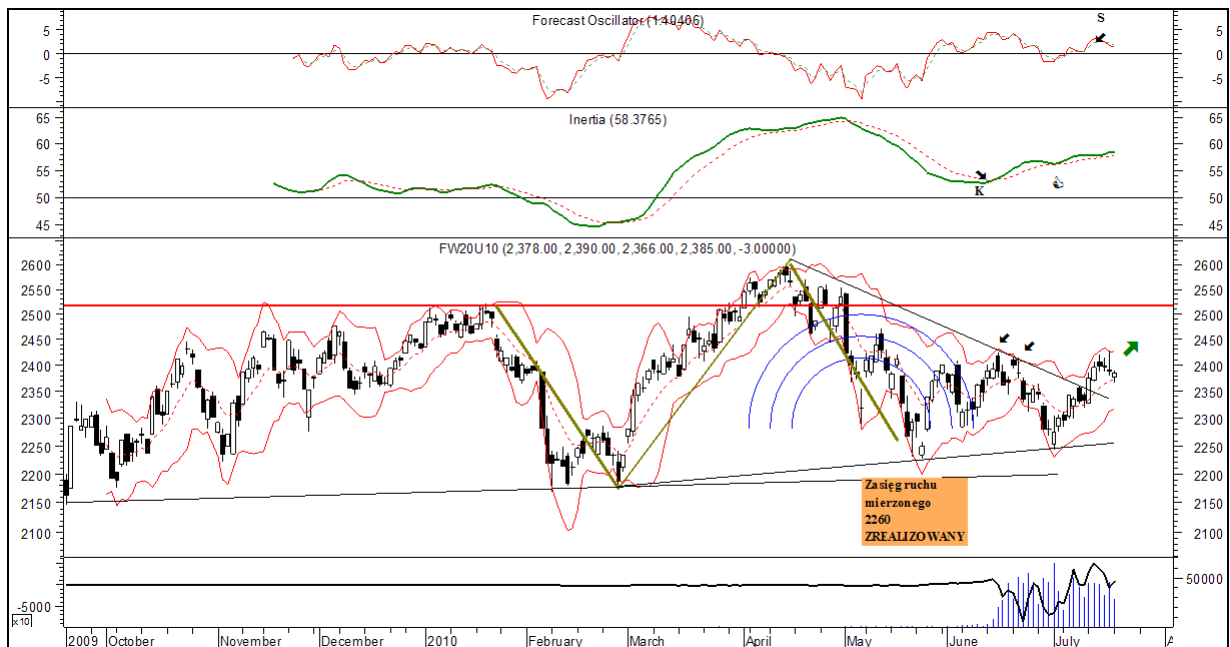
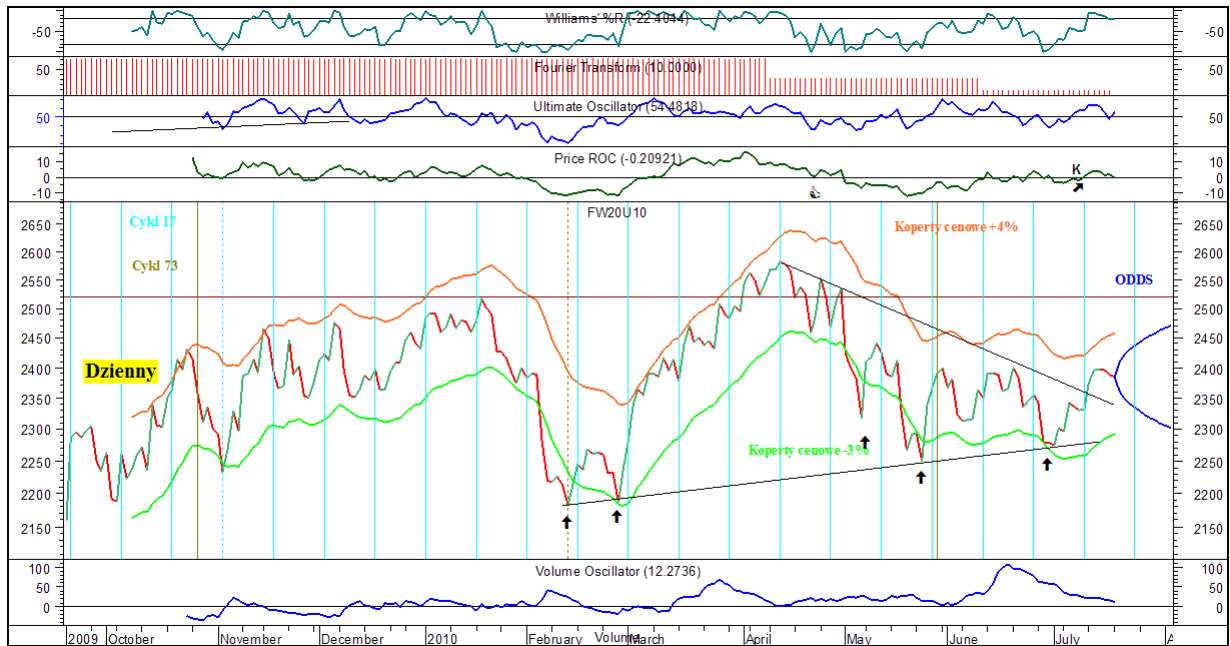
Podsumowanie: Ostatnia sesja to klasyczny t. boczny.

Ewentualnie uwagi własne (nie będące analizą techniczną sensu stricto.) Po ostatniej sesji w USA możliwe wyższe otwarcie.

Opracował: Krzysztof Borowski







Rynek akcji - Kruszwica

Prognoza ruchu krótkoterminowa:

Trend wzrostowy -> boczny.

Prognoza ruchu średnioterminowa:

Trend boczny -> wzrostowy.

Opór: 79,35; 84,40; 90,00;

Wsparcie: 77,05; 72,15; 69,00;

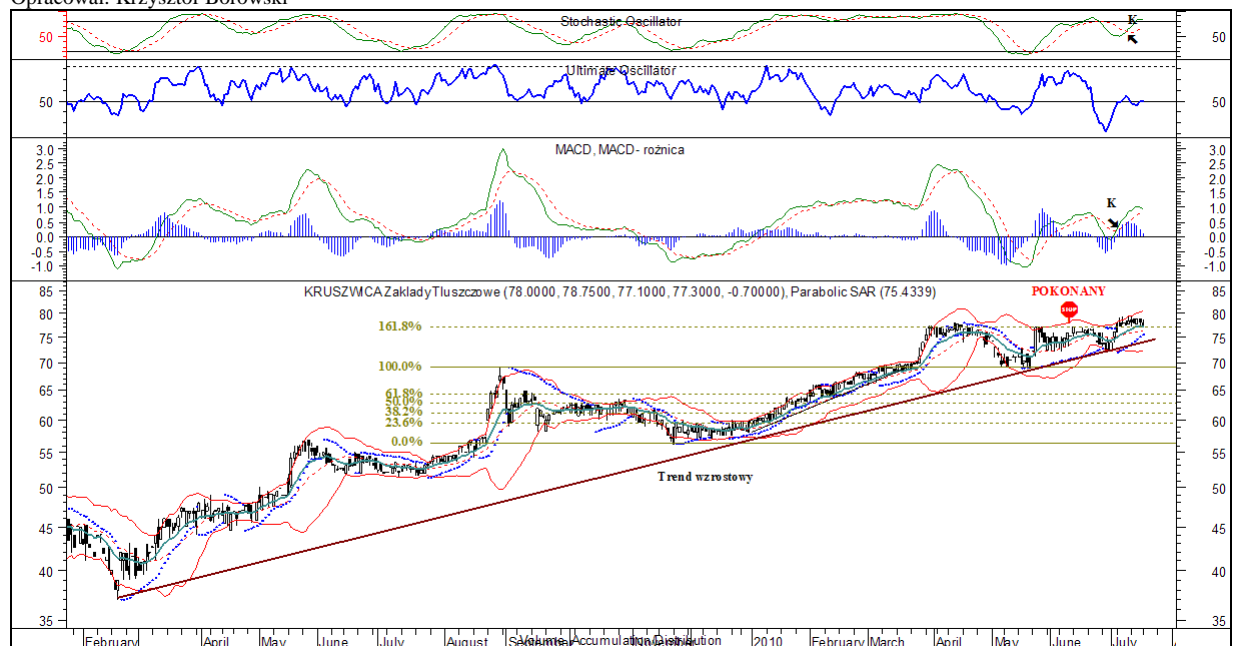
Ostatnia cena zamknięcia: 77,30;

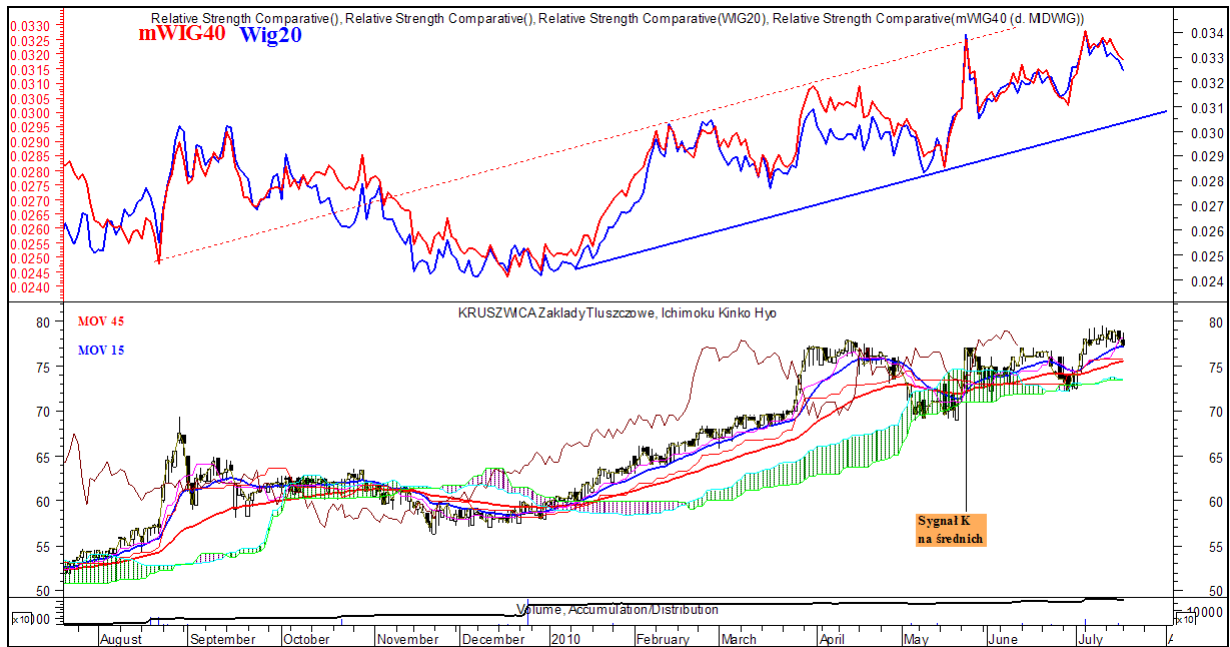
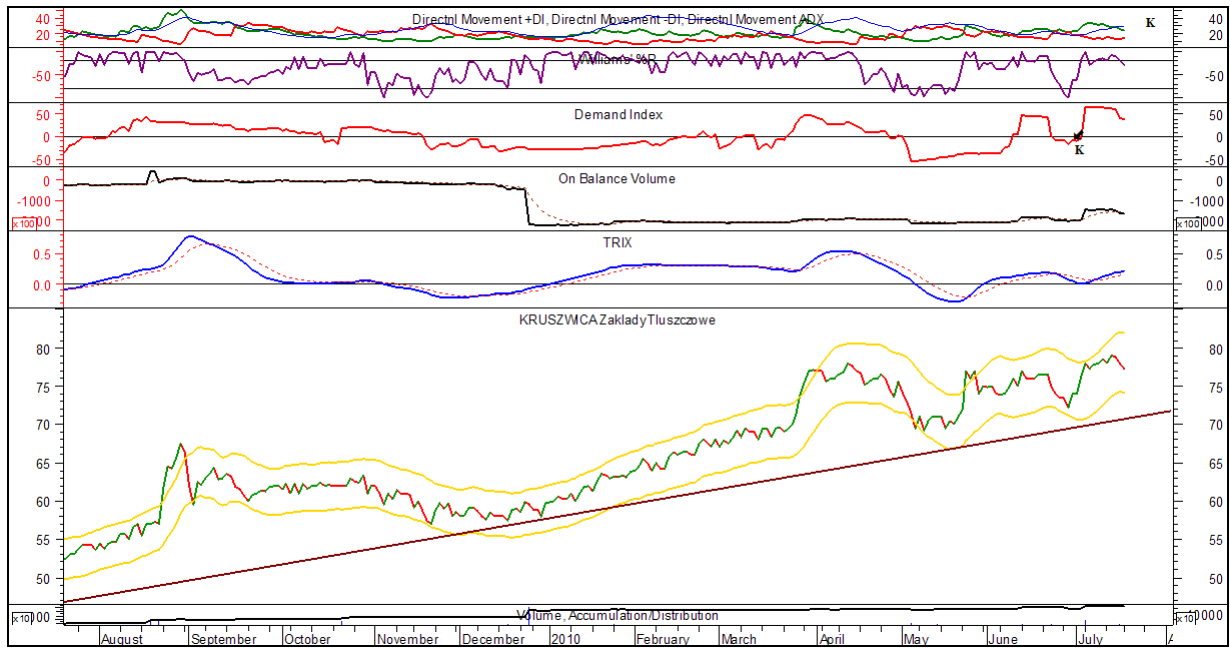
Opis:

W układzie dziennym cena wybiła się w górę ponad opór pochodzący od szczytu z dnia 14.04.2010 – 77,90 zł oraz ponad opór z dnia 25.05.2010 – 77,05 zł, aby następnie zakreślić w dół do tego wsparcia. Spadek poniżej miałby pesymistyczną wymowę z punktu widzenia AT. W szerszej ramie czasowej widoczny jest t. wzrostowy. Na MACD obowiązuje wskazanie kupna – oscylator wszedł już do pasma wykupienia. Sygnał kupna jest aktualny na DI(+) / DI(-). Na Stochastic powstało wskazanie sprzedaży w paśmie wykupienia. Wskaźniki wolumenowe sygnalizują akumulację na rynku tego waloru od grudnia 2009. Sygnał kupna obowiązuje na Demand, a OBV porusza się w lekkim t. wzrostowym od końca maja 2010 r. W układzie średnich ruchomych 15 i 45 pojawił się sygnał zajęcia pozycji długiej w dniu 25.05.2010 – we szerszej ramie mamy do czynienia z t. wzrostowym. W technice Ichimoku cena porusza się powyżej warstwy chmur – kolor chmury jest optymistyczny, a chmura porusza się w górę. W układzie siły relatywnej w stosunku do indeksu Wig20 mWig40 widoczny jest ST trend wzrostowy od początku 2010 r.

Uwaga: mały wolumen obrotów.

Opracował: Krzysztof Borowski





Ciekawe spółki z punktu widzenia analizy technicznej.

Data modyfikacji całej tabeli: 16.07.2010

Uwaga ogólna: Sytuacja techniczna znacznej grupy spółek nie uległa zmianie – dominują wskazania sprzedaży lub trendu boczne. Na coraz większej liczbie spółek mamy do czynienia z korektami wzrostowymi lub trendami wzrostowymi.

Nazwa spółki	Prognoza KT	Prognoza ŚT	Poziomy wsparcia	Poziomy oporu	Uwagi
ACE	Boczny	Wzrostowy	10,60;8,23;7,90; 7,50; 7,18;	12,20;13,37;13,80; 16,48;	Cena porusza się w t. bocznym.
Agora	Boczny	Boczny-> wzrost.	22,55; 20,40;	26,50;27,29; 30,19; 34,85;	Cena przeszła w t. bocznym.
Ambra	Wzrostowy	Wzrostowy	8,82; 8,16; 7,89; 7,27;	9,40; 10,30;	Cena podąża w górę.
Amica	Wzrost-> Boczny	Boczny->Wz?	35,70; 34,50; 32,86;	41,00;43,36;	Cena powróciła do trendu bocznego.
Astarta	Boczny	Wzrostowy	52,20; 50,50; 41,70;	61,50; 64,00; 77,00;	Cena zakreśliła w bok.
ATM	Boczny	Boczny	8,50;8,01;	8,78; 9,15; 9,45; 10,20;	Cena zakreśliła w bok.
Beef San	Wzrostowy	Wzrostowy	0,82; 0,65; 0,51;0,46; 0,48;	0,99; 1,08; 1,25;	Dynamiczne wybicie w górę.
Bumech	Boczny	Wzrostowy	13,04;12,80;12,00; 11,80; 11,35	14,60;14,99;15,30; 16,96;20,00;	Cena zakreśliła w bok.
CAMMEDIA	Boczny	Wzrostowy	9,61;9,55; 9,30;8,28;	12,00;13,60; 16,70;	Cena zakreśliła w bok.
CCINT	Wzrostowy	Wzrostowy	39,90; 37,00; 33,70;	41,01;44,00;52,50;	Wybicie w górę.
CityInter	Boczny -> Wzrostowy	Wzrostowy	6,84; 6,50; 5,56; 4,87; 4,15;	7,12; 7,99;	Cena podąża w górę.
Delko	Boczny-> wzrostowy?	Boczny	14,22; 13,07; 11,28; 10,38;	14,50;16,00; 17,80; 21,00;	Cena zakreśliła w górę.
Emperia	Boczny	Boczny -> Wzrostowy	80,15; 78,50; 74,60;	84,80; 90,90; 90,90; 96,00;	Po wybiciu w górę, cena zakreśliła w dół.
Energopol	Wzrostowy	Boczny -> Wzrostowy	6,84; 6,00; 5,24;	7,50; 8,69; 9,75;	Wybicie w górę z formacji bazy.
ERG	Boczny -> Wzrostowy	Boczny	1,30; 1,24;	1,48; 1,54; 1,71;	Cena znów zakreśliła w górę.
Eurocash	Wzrostowy	Wzrostowy	20,50; 18,86; 18,12; 17,90; 17,30;	22,89; 24,00;	Cena podąża w górę.
Euromark Polska	Boczny-> wzrostowy	Wzrostowy	5,35; 4,55; 4,00; 3,64;3,41; 2,85; 2,50;	6,20; 7,30;	Cena zakreśliła w górę.
Ferrum	Boczny	Boczny	10,81; 9,50;	11,99; 13,77; 14,45;15,99;	Cena porusza się w t. bocznym.
Forte	Boczny -> wzrostowy	Wzrostowy	14,80 – 15,10; 13,90;	16,40 – 16,75; 19,70; 24,50;	Cena porusza się w bok.
Graal	Wzrost-> Boczny	Wzrostowy	14,52;13,42; 12,49; 11,99;10,50; 10,00; 9,00;	16,48; 17,00;	Cena zakreśliła w bok.
Helio	Wzrostowy	Wzrostowy	19,90;18,30;16,08; 15,00;13,89; 12,90;	21,95; 24,70;	Cena wybiła się w górę.
IBSYSTEM	Boczny	Boczny	0,34; 0,27;	0,41;0,46; 0,59;	Wybicie w górę. Obecnie zatrzymanie.
IDM	Boczny-> wzrostowy	Boczny	2,68; 2,53; 2,23; 2,05;	2,87; 3,10;	Cena zakreśliła w górę.
Impel	Boczny	Boczny	28,00; 26,97;26,30; 24,15;	31,30; 33,10;36,50; 40,95;	Cena porusza się w t. bocznym.
Impexmetal	Boczny	Wzrost->Bo?	3,48; 3,18; 2,92;	4,07; 5,10;	Cena zakreśliła w bok.
Indykpol	Boczny	Wzrostowy	65,80; 61,25; 58,55;	74,40;85,00; 96,00	Cena porusza się w bok.
Integer PL	Boczny	Wzrostowy	69,00; 63,90;56,00;	73,40; 83,00; 94,00; 117,00;	Cena zakreśliła w bok.
Introl	Boczny-> wzrostowy	Boczny	6,23; 5,75; 5,40;	6,58; 6,88;7,20; 7,44;7,79;	Cena zakreśliła w górę.
Ipopema	Wzrostowy	Wzrostowy	12,05;11,74; 10,99;	14,00; 16,00; 20,50;	Cena wybiła się w górę.
J.W. Construction	Boczny -> wzrostowy?	Boczny	16,88; 16,09; 15,25; 14,55;13,96; 12,80; 11,87;	18,78; 19,10; 21,30;	Cena znów zakreśliła w górę.
Kernel	Wzrost-> Boczny	Wzrostowy	59,60; 55,00; 51,70;	64,00; 73,00;	Cena zakreśliła w górę. Obecnie t. boczny.
Kogeneracja	Wzrost->Bo.	Wzrostowy	106,00; 100,10;	118,80; 130,00; 150,00;	Cena dynamicznie wybiła się w górę. Obecnie korekta w t. bocznym.
Kolastyna	Boczny	Boczny	0,73; 0,62;	0,88;1,22; 1,30; 1,44;	Silne wybicie w górę. Obecnie korekta w t. bocznym.
Krakchemia	Boczny	Wzrostowy	3,65; 3,46;	4,10; 4,27; 4,44; 5,15;	Cena po spadku wybiła się w górę.
Kruszwica	Wzrostowy	Wzrostowy	77,05; 72,15; 69,00;	79,35; 84,40; 90,00;	Cena podąża w górę w lekkim t. wzrostowym.
LPP	Boczny	Wzrostowy	1698,50; 1600; 1480;	1800; 1992;2190; 2190;	Zatrzymanie w t. bocznym.
Makarony	Boczny	Boczny->Wz.	7,01; 6,62; 6,33;6,15; 5,98;5,24;	8,00; 8,55;	Cena zakreśliła w bok.
Mieszko	Boczny	Wzrostowy	2,75; 2,60;	2,95; 3,10; 3,52; 3,82;	Cena przeszła w t. bocznym.
Millennium	Boczny	Boczny->Wz.	4,25; 4,06; 3,76;	4,79; 4,96 – 5,03;5,30;	Cena zakreśliła w górę.

MOL	Wzrostowy	Boczny	283,50; 249,00;	308,00; 313,90;	Cena porusza się w t. bocznym, przechodzącym we wzrostowym.
Multimedia	Boczny -> Wz.	Boczny	9,20; 8,93; 8,71; 8,00; 7,50; 7,12;	9,89; 10,40;	Cena podąża w górę.
Muza	Wzrostowy?	Wzrostowy	19,34; 15,70; 12,00;	21,48; 22,50; 25,40;	Dynamiczne wybiecie w górę. Duże wahania ceny.
MWTrade	Wzrostowy	Wzrostowy	8,50; 8,14; 7,79; 6,30; 6,00;	9,95; 11,10;	Cena dynamicznie wybiła się w górę.
One – 2 - One	Wzrost->Bo.	Wzrostowy	8,80; 8,56; 8,03; 7,50;	10,25; 10,78; 11,29; 11,45;	Cena zakręciła w bok.
Panova	Boczny	Wzrostowy	33,52; 32,27;	38,00; 42,00;	Cena przeszła w trend boczny.
PEP	Boczny	Wzrost-> Boczny	34,56; 33,60; 32,50; 31,25;	35,65; 38,98; 45,00;	Cena zakręciła w bok.
PKN Orlen	Boczny-> wz?	Boczny->Wz.	37,30; 35,05; 32,79;	39,60; 39,94;	Cena zakręciła w górę.
PKO BP	Boczny	Wzrostowy -> boczny	36,53; 35,75; 35,06;	40,69; 41,64; 43,58; 44,20; 45,50;	Cena zakręciła w bok.
Pozbud	Boczny	Wzrostowy	4,94; 4,40; 4,15;	5,40; 5,76; 6,10; 7,30;	Cena przeszła w t. bocznym.
Protektor	Boczny	Wzrostowy	4,70; 4,30;	5,89; 6,40; 7,24; 8,38;	Korekta po fali wzrostowej.
Rainbow	Wzrostowy	Wzrostowy	7,90; 7,00; 6,76; 6,45;	8,50; 9,50;	Cena wybiła się w górę.
Redan	Boczny -> wzrostowy?	Boczny	3,29; 3,09;	3,92; 4,05; 4,75; 6,46;	Cena stara się wybić w górę.
Seco Group	Boczny	Boczny->Wz.	29,50; 29,00; 27,90; 25,80;	34,40; 35,50; 36,60; 37,75;	Cena zakręciła w bok.
Silvano	Wzrostowy -> boczny	Wzrostowy	6,10; 6,01; 5,86;	6,80 – 6,97; 7,48; 8,54;	Cena podąża w górę.
Simple	Wzrostowy	Boczny	10,00; 9,00; 8,20; 7,55; 6,68;	11,00; 11,90; 13,10;	Dynamiczne wybiecie w górę.
SKY Line	Boczny-> spadkowy?	Boczny	3,99; 3,22; 2,94; 2,56;	4,56; 4,74; 5,22; 6,39;	Wybiecie w dół. Zatrzymanie w t. bocznym.
Synthos	Wzrostowy	Boczny -> wzrostowy	1,88; 1,74; 1,64; 1,56;	1,99; 2,17;	Cena zakręciła w górę.
Śnieżka	Boczny?	Wzrostowy	39,30; 38,20; 36,00;	44,00; 50,00;	Szukanie wsparcia.
Tell	Boczny?	Wzrostowy	11,80; 11,05;	13,35; 14,40; 15,49; 15,95; 17,14;	Korekta po fali zwykłej.
Teta	Wzrostowy	Boczny -> Wzrostowy	13,00; 12,51; 11,65; 11,10;	13,77; 14,00; 15,39; 16,61;	Cena stara się pokonać istotny opór.
Trion	Wzrostowy	Boczny	0,56; 0,48;	0,67; 0,78;	Wybiecie w górę. Korekta po wybieciu w górę.
Triton	Wzrostowy -> boczny	Boczny -> Wzrostowy?	5,54; 5,15;	6,44; 6,77; 8,20;	Dynamiczne wybiecie w górę. Obecnie zatrzymanie.
TVN	Boczny	Wzrost-> Boczny	15,50; 14,20; 13,00;	16,87; 18,35; 19,47; 22,08;	Cena zakręciła w górę.
Wawel	Boczny	Wzrostowy	315,00; 300,00; 282,00;	360,00; 404,00;	Wybiecie w górę. Obecnie korekta spadkowa.
Zastal	Wzrostowy	Wzrostowy	2,85; 2,60; 2,34;	3,17; 3,70;	Wybiecie w górę.
Zelmer	Wzrostowy	Boczny	40,72; 38,52	43,50; 46,40;	Korekta wzrostowa. Wybiecie w dół.
Obserwuj	<p>AB (t. boczny), ABMSolid (t. boczny-> wzrostowy), Advadis (t. boczny), Alchemia (t. boczny), Alma Market (wybiecie w górę), Ampli (wybiecie w górę i zatrzymanie), Aparator (korekta wzrostowa), Aplisens (lekki t. wzrostowy), Arctic (korekta wzrostowa), Arcus (cena zakręciła w górę), Armatura (korekta wzrostowa), Asbis (cena powróciła do t. bocznego), Assecobs (korekta wzrostowa), Atlantis (korekta wzrostowa), Atrem (korekta wzrostowa), B3System (korekta wzrostowa), Bakaland (cena zakręciła w górę), Barlinek (t. boczny), BPH (wybiecie w górę), Bipromet (cena powróciła do t. bocznego), BMPAK (t. boczny -> wzrostowy), Bogdanka, Boryszew, BRE (t. boczny -> wzrostowy?), Budimex (wybiecie w górę), Budopol Wr. (t. boczny), BZWBK (t. boczny -> wzrostowy?), CCC (duże wahania ceny), CentClima (t. boczny -> wzrostowy), CEZ (t. boczny), Chermos (cena zakręciła w górę), Cognor (t. boczny), CPEnerga (korekta wzrostowa), COMP, Cormay (cena zakręciła w górę), CP Energia (wybiecie w górę i korekta), Cyfrowy Polsat (t. boczny), Debica (t. boczny), DGA (korekta wzrostowa), Drągowski (wybiecie w górę), Drop, Drozapol (korekta wzrostowa), Duda (korekta wzrostowa), Echo Investment (t. boczny), Efekt (t. boczny), Elza (wybiecie w górę), EMC (t. boczny), Enea (t. boczny), Energomontaż Północ, Ergis (t. boczny -> wzrostowy), Eurofaktor, Eurotel (zatrzymanie w t. bocznym), FAM (t. boczny), Famur (korekta wzrostowa), Farmacol (t. boczny), Fasing (t. boczny), Gant (korekta wzrostowa), Genin (cena zakręciła w górę), GFPremium (lekki t. wzrostowy), Gino Rossi (próba wybiecia w górę), Groclin (dynamiczna korekta wzrostowa), GTC (t. boczny), Handlowy (korekta wzrostowa), Hardex (korekta wzrostowa), Hawe (zatrzymanie w t. bocznym), Hutmen (t. boczny), Hydrotor (wybiecie w górę i t. boczny), ING (t. boczny -> wzrostowy), Instal Kraków, Inter Cars (cena zakręciła w górę), Investcon (t. boczny), IZNS (korekta wzrostowa), Izolacja (t. boczny -> wzrostowy), Jago (korekta wzrostowa), K2 Internet (t. boczny), Karen (zatrzymanie po wybieciu w górę – cena znów stara się zakręcić w górę), KGHM (t. boczny), Kompap (cena wybiła się w górę), Kopex (próba wybiecia w górę), Komputronik (Duże wahania ceny – cena zakręciła w górę), Kredyt Inkaso, LC Corp. (t. boczny), Lena Light (cena zakręciła w górę), Lentex (wybiecie w górę i zatrzymanie), Lotos (t. boczny), LSISOFT (cena spadła do bazy), Lubawa (t. boczny), Macrologic (t. boczny -> wzrostowy), MCI (t. boczny), Mennica (t. boczny), Mirbud (dynamiczne wybiecie w górę), MNI (t. boczny -> wzrostowy?), Mostostal Plock (t. boczny), Mostostal Warszawa (t. boczny), Naftobudowa (t. boczny), Netia, NewWorld (t. boczny), Nort Coast (lekki t. wzrostowy), Novitus (t. boczny -> wzrostowy), NTTSystem (t. boczny), Oponeo (wybiecie w górę), Orzeł Biały, Paged (t. boczny), PCGuard, Pekao S.A. (cena zakręciła w bok), Pemug (t. boczny), Pepees (wybiecie w górę), PGE (t. boczny), PGF, PGNiG (t. boczny), PlastBox (t. boczny), Point Group (korekta wzrostowa), Polaqua (próba wybiecia w górę), Polimex (t. boczny), Polna (t. boczny), Ponar (cena zakręciła w górę), Primamoda (t. boczny), Procad (t. boczny), Prochem (t. boczny), Puławy (trwa korekta wzrostowa), Qumak (cena zakręciła w dół), Radpol (t. boczny), Rafako (cena zakręciła w górę), Rafament (wybiecie w górę), Reinhold (cena zakręciła w bok), Remak (t. boczny), Ronson (t. boczny), Ropczyce (t. boczny), Ruch (t. boczny -> wzrostowy), Selena (powrót do t. bocznego), Seko (t. boczny), Sfinx (zatrzymanie), Skotan (cena zakręciła w górę), SKY Europe (t. boczny), Stalprodukt (cena zakręciła w górę), Sonel (t. boczny), Stomil Sanok (t. boczny), Świecie (t. boczny -> wzrostowy?), Swissmed (korekta wzrostowa), Techmed (zatrzymanie), Tim (cena zakręciła w górę), Torfarm (t. boczny), TP S.A. (korekta wzrostowa), Trakcja (t. boczny), Travel PL, Unibep (cena zakręciła w bok), Unicredit (korekta wzrostowa), Variant, Warfama (korekta wzrostowa), Wielton (t. boczny), Wojas, Zastal (cena zakręciła w górę), Zetkama (t. boczny).</p>				

Uwagi: Tabela publikowana jest po każdej sesji, a modyfikowana jest w każdy weekend. Uzupełnienia po ostatniej modyfikacji zaznaczone są wytłuszczeniem. Kursywą oznaczono poziomych wsparcia / oporu wyznaczone przy pomocy specjalnych metod AT (n. zasięgów Fibonacciego), a nie poprzednich minimum / maksimum cenowych. W części „Obserwuj” stosowany jest dodatkowo rating coraz lepszej sytuacji technicznej wg klucza czcionek: czarny, czarny bold, zielony i zielony bold.

W części poświęconej kontraktom terminowym oznaczonej kursywą jako „uwagi własne” autor analizy prezentuje swoje spostrzeżenia, a nie konieczne wyniki analizy technicznej.

Informacje zawarte w niniejszej analizie nie są rekomendacją do zakupu bądź sprzedaży akcji i innych instrumentów finansowych lub powstrzymaniem się od zakupu bądź sprzedaży akcji i innych instrumentów finansowych. Ruchy cen akcji i innych instrumentów finansowych oraz ważne poziomy cen akcji i innych instrumentów finansowych zostały wyznaczone przy pomocy analizy technicznej, która mimo swojej powszechności stosowania nie uwzględnia wielu czynników i zdarzeń, jakie mogą mieć miejsce w przyszłości i mogą wpłynąć na ceny

akcji i innych instrumentów finansowych. KBC Securities N.V. (Spółka Akcyjna) Oddział w Polsce nie bierze odpowiedzialności za decyzje inwestycyjne podjęte na podstawie informacji zawartych w niniejszej analizie. KBC Securities N.V. (Spółka Akcyjna) Oddział w Polsce pełni funkcję animatora rynku dla: ABMSolid, Budimex, Complex, IGroup, Impet, INGBSK, KGHM, Kruk, OrcoGroup, PKN Orlen, PKO BP, Śnieżka, TP SA, Wola Info, FKGH, FPKN, FPKO, FTFS, funkcję animatora emitenta dla: ABMSolid, Budimex, Complex, IGroup, Impet, INGBSK, Kruk, OrcoGroup, Śnieżka, Wola Info oraz funkcje sponsora emisji dla: Budimex, Bytom, Indykpol, Kredyt Bank.

W bieżącym tygodniu w poszczególnych dniach przeanalizowane zostaną następujące spółki:

Dzień tygodnia	Nazwa spółki
Poniedziałek	Kruszwica
Wtorek	Macrologic
Środa	Mirbud
Czwartek	Oponeo