

Analiza Techniczna

Rynek kontraktów terminowych - FW20H10 (03.03.2010)

Strategia	Pozycja	Prognoza ruchu	Target 1	Target 2	Stop loss1	Stop loss2	Komentarz
Ultraagresywna	Długa	Wzrost	2385	2406	2357	2333	Wybicie w górę powyżej linii oporu.
Agresywna	Długa	Boczny -> wzrost?	2406	2417	2333	2291	Wybicie w górę.

Nazwa	Wartość	Wartość	Wartość	Wartość	Wartość	Wartość	Wartość
Opór	2377	2385	2406	2417	2467	2516	
Wsparcie	2358	3000	2291	2266	2252	2215	2166
Ostatnie zamknięcie							2369

Opis:

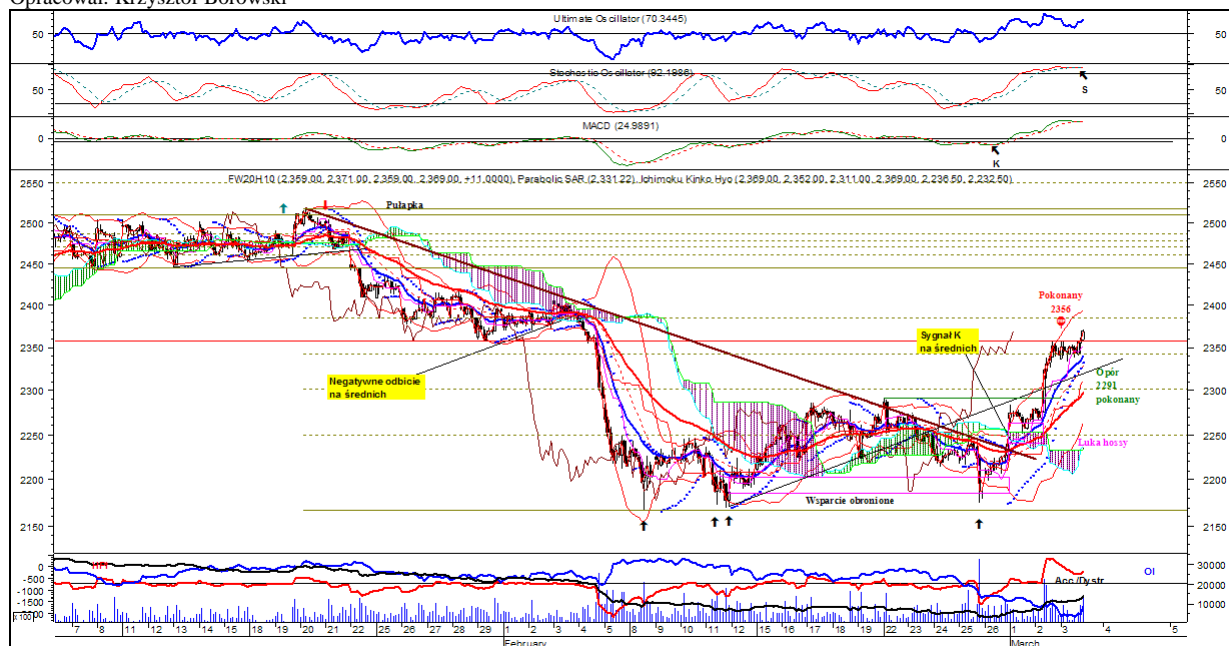
W **układzie godzinowym** cena po konsolidacji pod oporem wybiła się ponad to zatrzymanie, generując tym samym wskazanie kupna (jest to także sygnalizacja nowej fali wzrostowej). Na większości wskaźników dominują wskazania kupna – chociaż Stochastic wszedł już do pasma wykupienia. RSI zbliżył się do poziomu wykupienia. Zasięg wybicia z KT formacji flagi to poziom 2425 pkt tj. w pobliżu szczytu z dnia 25.01.2010 przypadający w pobliżu 76,4% zniesienia Fibonacciego ostatniej fali spadkowej. Na 1% kagi obowiązuje wskazanie kupna. Na średnich ruchomych 15 i 45 godz. obowiązuje sygnał zajęcia pozycji długiej.

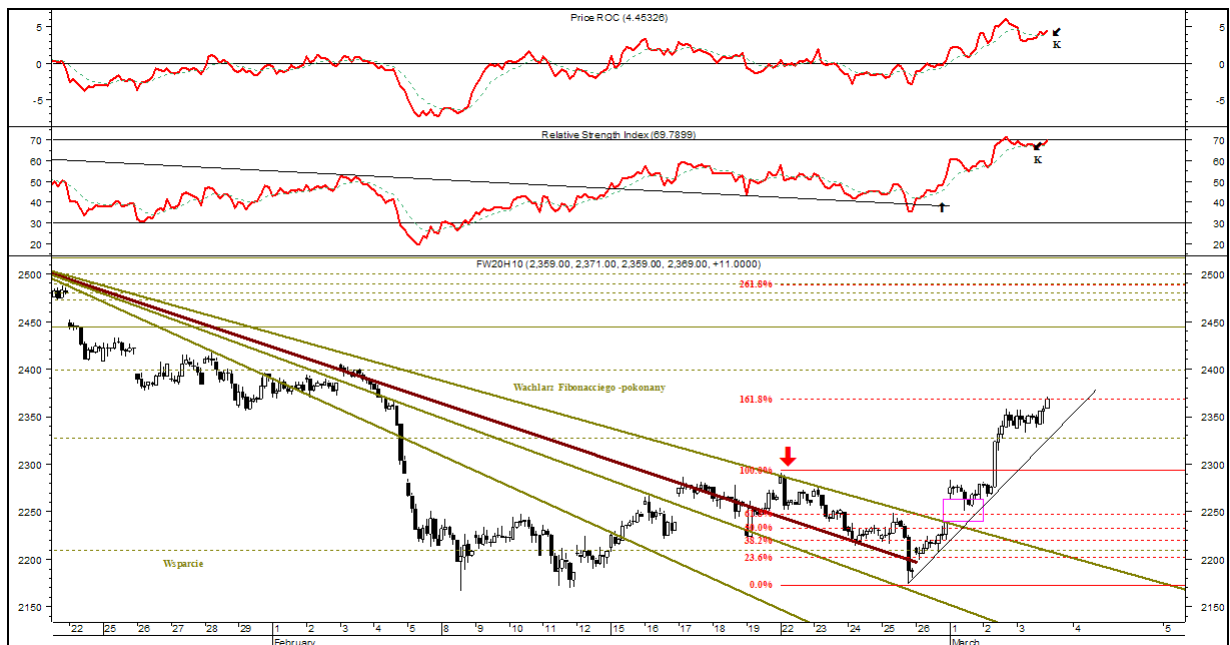
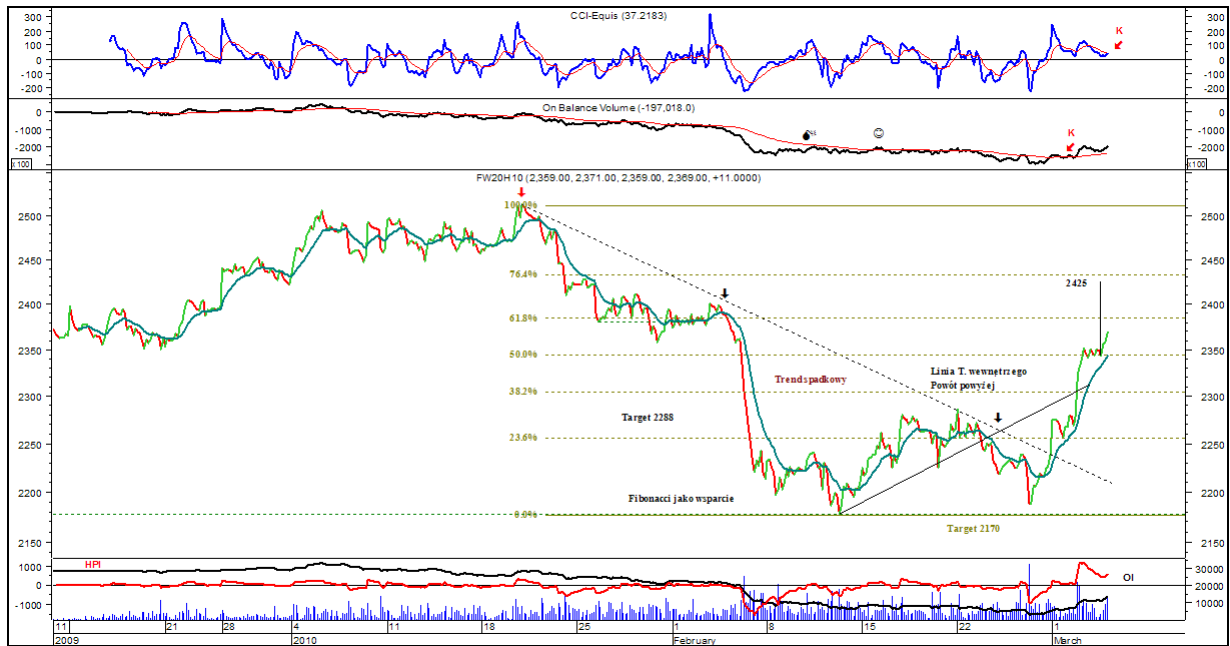
W **układzie dziennym** cena utworzyła kolejną optymistyczną świecę – biały korpus wybijając się powyżej górnej wstęgi Bollingera. Zwyżka powyżej poziomu 2291 pkt. jest sygnałem kupna i potwierdzeniem powstania formacji podwójnego dna z zasięgiem do szczytu czarnej świecy z 03.02.2010 r. – 2406 pkt. Cena pozostaje powyżej średniej ruchomej 13 sesyjnej – potwierdzenie zwyżki. Na większości wskaźników AT dominują już wskazania kupna: MACD, CCI, DI(+)/DI(-), Parabolic, Stochastic, RSI. Mają one duży potencjał wzrostowy, dlatego, że dopiero wybiły się w górę z poziomów wyprzedania – np. MACD zbliżył się dopiero do poziomu zero (jedynie Williams %R dotarł do poziomu wykupienia). W układzie średnich 15 i 45 sesyjnych obowiązuje wskazania sprzedaży, a odległość między średnimi gwałtownie maleje. Na 1% kagi obowiązuje wskazanie kupna a linia Jang dotarła od dołu do anulowanej wcześniej linii t. spadkowego. Wybicie w górę po formacji podwójnego dna jest dobrze widoczne na Zig Zag.

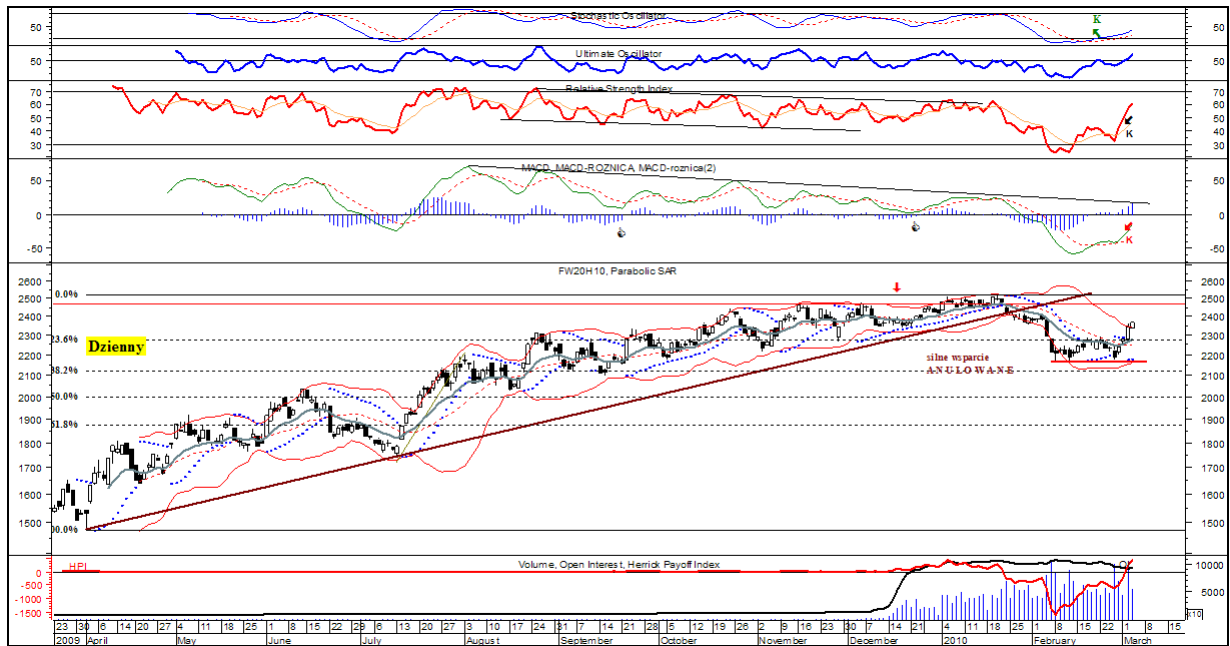
Podsumowanie: Dynamiczna zwyżka – formacja podwójnego dna z zasięgiem do 2406 pkt.

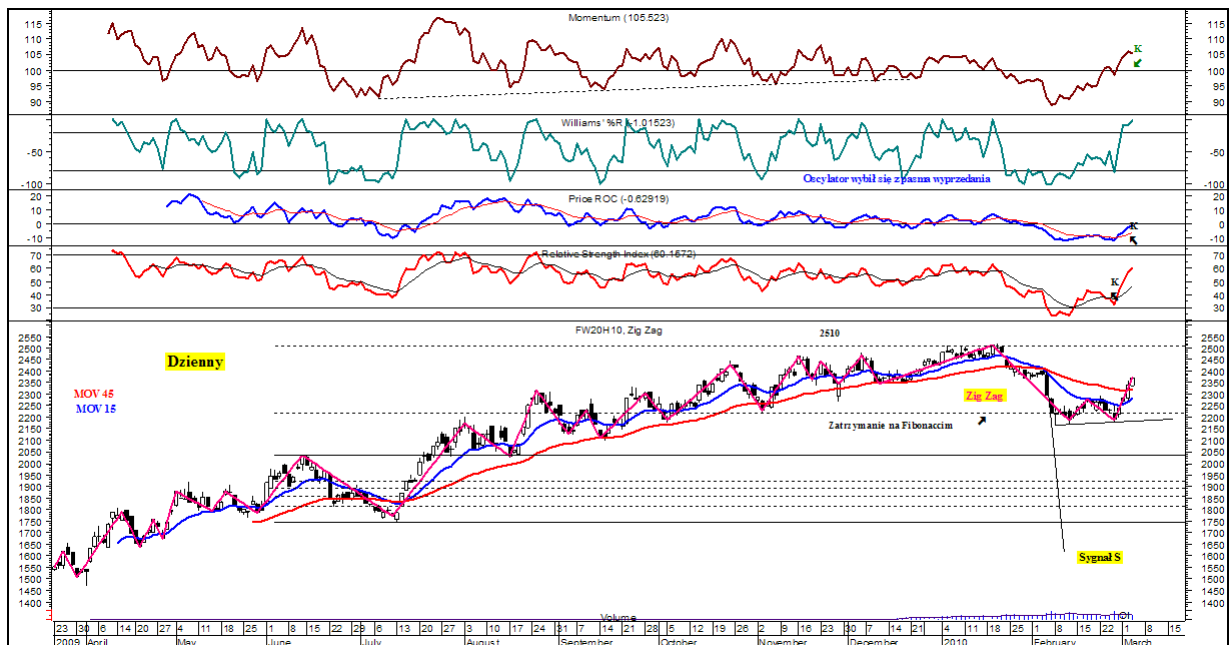
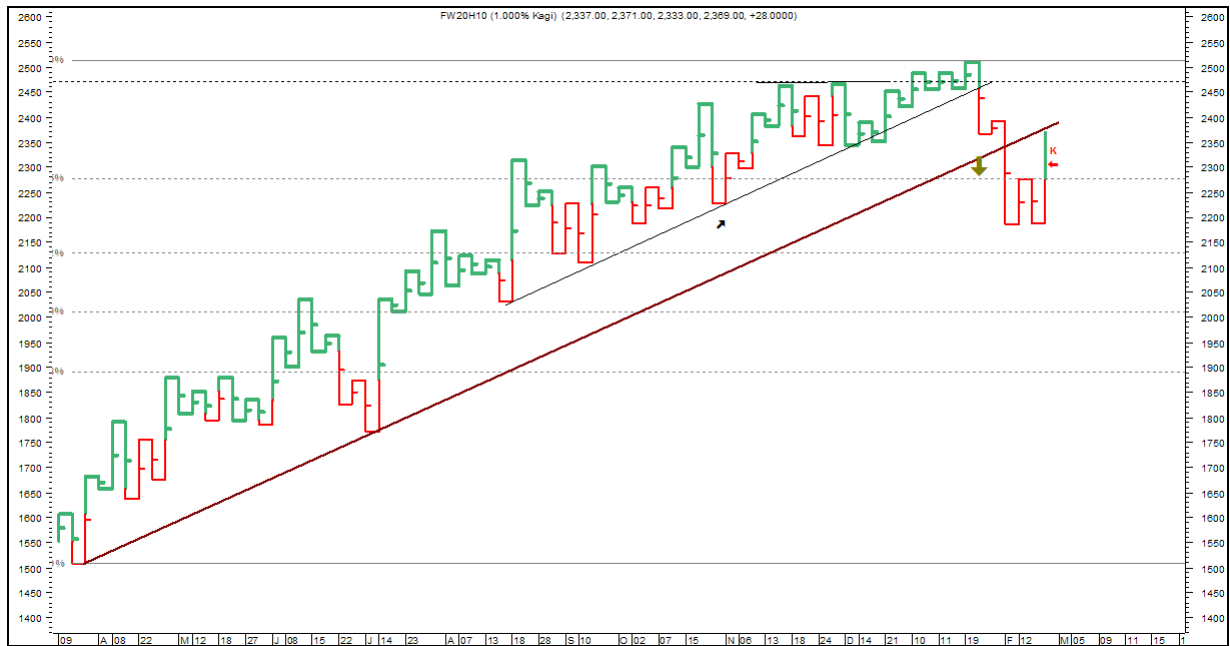
Ewentualnie uwagi własne (nie będące analizą techniczną sensu stricto.) Wyrażna poprawa klimatu inwestycyjnego. Wskaźniki i oscylatory mają duży potencjał wzrostowy – co nie wyklucza możliwości powstania KT korekty technicznej.

Opracował: Krzysztof Borowski









Rynek akcji - Kruszwica

Prognoza ruchu krótkoterminowa:

Trend wzrostowy -> boczny?

Prognoza ruchu średnioterminowa:

Trend boczny -> wzrostowy.

Opór: 69,25; 76,00; 84,40;

Wsparcie: 65,80; 64,05; 62,50;

Ostatnia cena: 67,50;

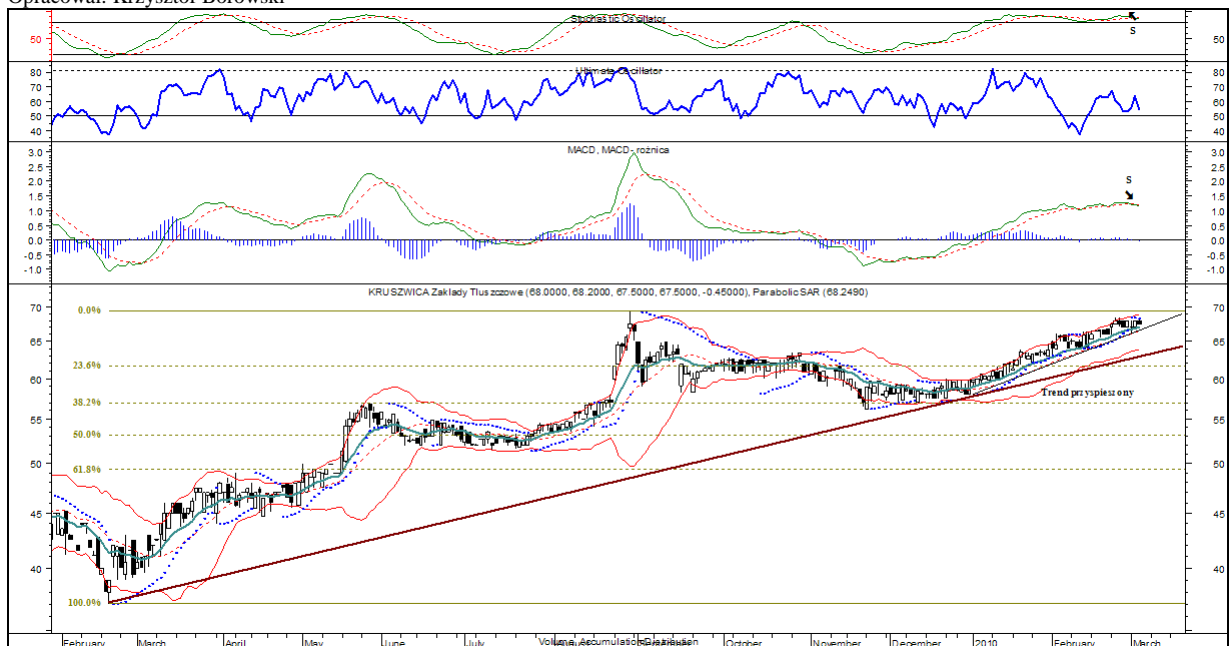
Opis:

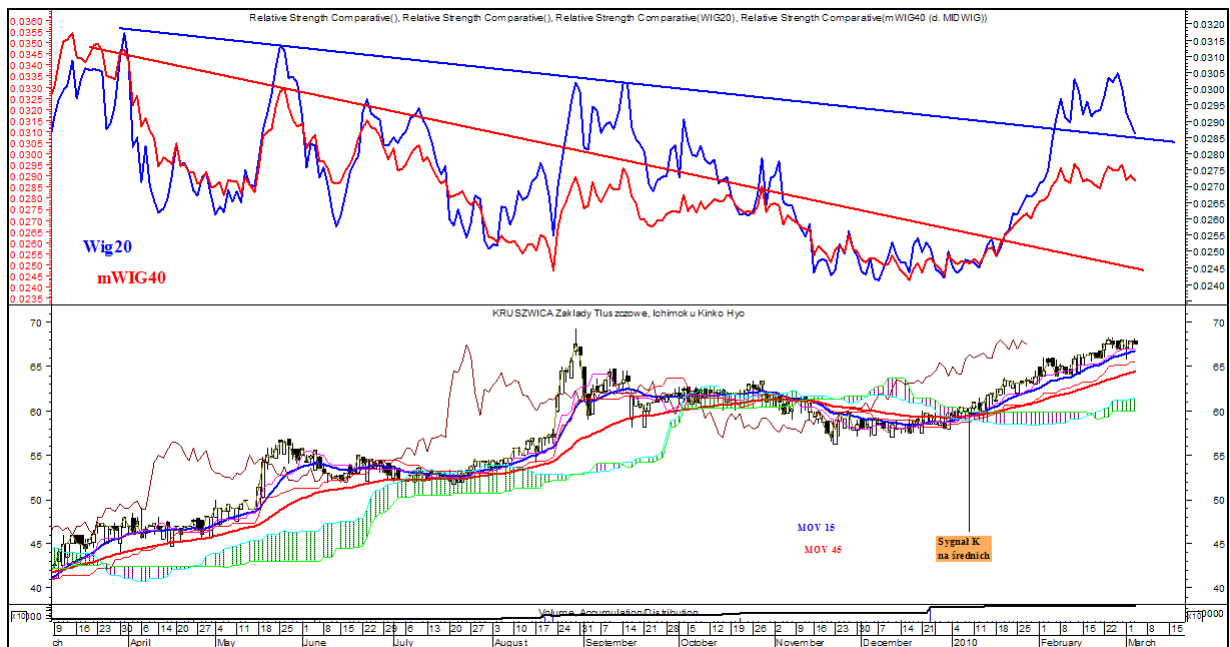
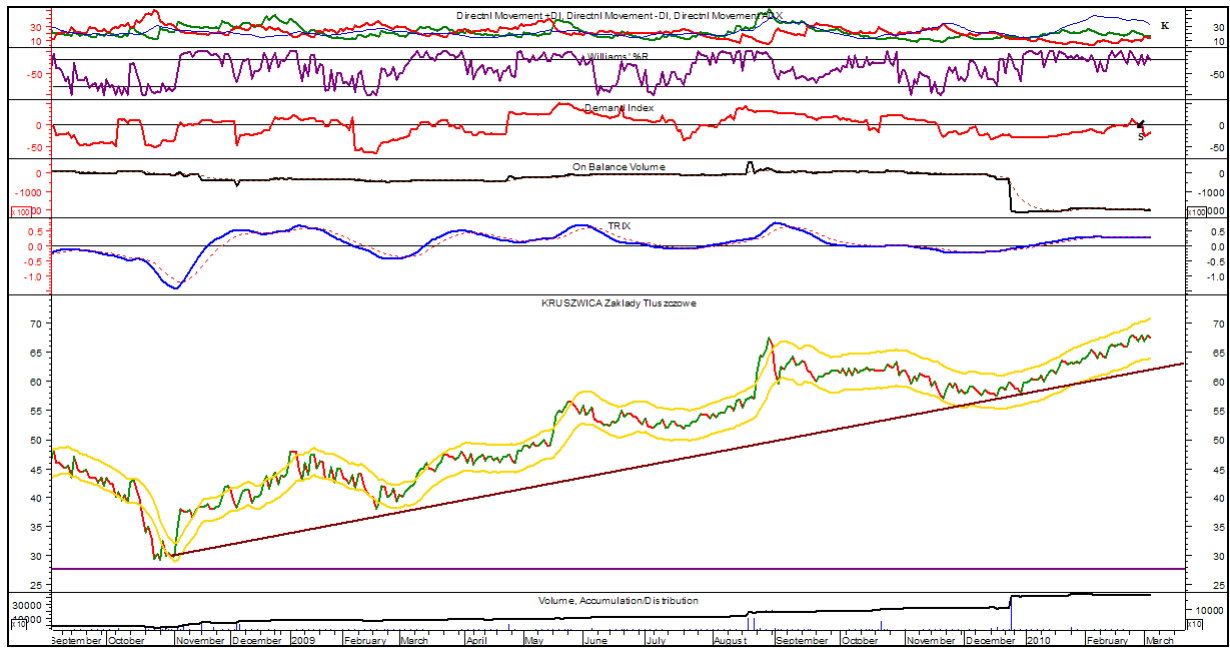
W **układzie dziennym** cena kontynuuje trend wzrostowy (który z krótkoterminowego staje się coraz bardziej średnioterminowy) zbliżając się do lokalnego zatrzymania na poziomie 69,25 zł. Przebicie tego szczytu otworzyłoby drogę wyżej. Cena pozostaje powyżej zwykłej średniej ruchomej 13 sesyjnej i w pobliżu górnej wstęgi Bollingera. Pewnym ostrzeżeniem może być powstanie wskazań sprzedaży na:

- Stochastic (w warstwie wykupienia)
- MACD, który nawet lekko zakręcił w dół.
- Parabolic

Wskaźnik wolumenowy Akumulacja / Dystrybucja sygnalizuje równowagę sił popytu i podaży w krótkim terminie oraz akumulację akcji w nieco dłuższym. Sygnał sprzedaży obowiązuje na Demand. Na 15 i 45 sesyjnej średniej ruchomej obowiązuje wskazanie kupna, a odległość między średnimi utrzymuje się na stałym poziomie. W technice Ichimoku cena pozostaje powyżej warstwy chmur, a kolor chmury jest wyraźnie pozytywny. W układzie siły relatywnej w stosunku do indeksów WIG20 i mWIG40 doszło do przełamania ST linii t. spadkowego – optymistyczne wskazanie.

Opracował: Krzysztof Borowski





Ciekawe spółki z punktu widzenia analizy technicznej.
Data modyfikacji całej tabeli: 26.02.2010
Uwaga ogólna: Poprawa sytuacji technicznej wielu spółek o małej i średniej kapitalizacji.

Nazwa spółki	Prognoza KT	Prognoza ŚT	Poziomy wsparcia	Poziomy oporu	Uwagi
AB	Boczny->Wz.	Wzrostowy	15,47;15,00;13,66;	15,90; 16,69;	Cena porusza się w t. bocznym.
ABM Solid	Wzrostowy	Boczny->Wz.	10,47; 8,69;	12,18; 12,80;	Wybicie w górę.
ACE	Wzrostowy	Boczny->Wz.	7,50; 7,18; 6,60; 6,10;	7,90; 8,23;	Wybicie w górę.
Action	Wzrostowy	Wzrostowy	16,70;15,40; 14,69;	18,40; 18,85;20,38;	Cena zakreśliła w górę.
Agora	Wzrostowy	Boczny	23,10; 21,70; 20,40;	24,95; 25,95;	Cena zakreśliła w górę.
Alma	Wzrostowy	Boczny	32,50; 31,55;29,45;	34,34;35,85;41,00;	Cena podąża w górę. Możliwa korekta.
Ambra	Boczny	Boczny	5,82; 5,15;	6,70;6,95; 7,10;	Korekta po próbie wybicia w górę.
Amica	Wzrostowy	Wzrostowy	27,40;25,69;23,03; 22,44;	29,50;34,34;	Cena kontynuuje trend wzrostowy.
Apator	Boczny-> Wz.	Boczny-> Wz.	18,59;17,60; 16,83;	19,38; 20,10;	Cena podąża w górę.
Arteria	Wzrostowy	Boczny-> Wz.	15,00; 14,40; 13,11;	15,70; 16,89; 18,00;	Wybicie w górę.
Asbis	Wzrostowy	Boczny-> Wz.	4,36;3,95; 3,70; 3,50;	4,75; 4,84; 5,20;	Cena stara się utrzymać w t. wzrostowym. Obecnie korekta w t. bocznym.
Assecobs	Wzrostowy	Wzrostowy	9,30; 8,30;	9,59; 10,85;	Cena zakreśliła w górę.
Astarta	Boczny	Wzrostowy	44,64; 41,51;	48,70; 51,00;55,00;	Korekta po wybiciu w górę.
Atlanta PL	Boczny	Boczny->Wz.	6,90; 6,10; 5,50;	7,98; 9,07;	Cena zakreśliła w bok.
Alma Market	Wzrostowy	Boczny	25,99; 25,20; 24,04;	27,97; 28,12; 29,45; 30,49;	Coraz lepiej widoczna tendencja wzrostowa.
Bakalland	Boczny->Wz.	Wzrostowy	4,79; 4,25; 4,11;	5,00; 5,30; 5,90;	Cena zakreśliła w górę.
BZ WBK	Boczny	Wzrostowy	163,00;155,00;131,20;	176,90; 184,40; 198,00; 217,00;	Cena zakreśliła w bok.
CAMMEDIA	Boczny	Wzrostowy	9,30;9,10;	9,55; 9,98;10,29;11,49;	Trwa trend wzrostowy. Obecnie korekta w t. bocznym.
CCC	Boczny	Boczny	51,10;50,35; 48,00;	53,00; 55,85;	Cena zakreśliła w bok.
Ciech	Wzrostowy	Boczny	31,96; 30,85; 29,40;	36,00; 38,00; 39,80;	Wybicie w górę.
Ciemna City	Wzrostowy	Wzrostowy	36,50; 34,50; 32,28; 31,00; 29,35;	37,26; 38,90; 44,70;	Cena podąża w górę.
Central European	Wzrostowy	Boczny->Wz.	91,00; 83,00;	104,30;111,50;	Cena zakreśliła w górę.
Comarch	Boczny->Wz.	Boczny-> Wz.	95,00; 89,30;	102,00;110,00; 119,00;	Korekta po wybiciu w górę.
Dębica	Boczny->Wz?	Boczny	63,20; 60,20; 55,00;	69,00;70,50; 75,90;	Cena stara się zakreślić w górę.
Dom Development	Wzrostowy	Boczny-> Wz.	47,30; 45,45; 42,87;40,42; 39,05;	47,70;49,00;58,00;	Cena zakreśliła w górę.
Elektrotim	Wzrostowy	Boczny-> Wz.	12,90; 12,25; 11,61;	13,68; 13,89; 14,35; 16,23;	Cena zakreśliła w górę.
Energomontaż PN.	Boczny	Boczny	14,01;13,51; 13,11;	14,94;15,67;16,00;	Cena zakreśliła w bok.
Eurocash	Wzros.->Bocz.	Wzrostowy	15,68; 15,00; 14,97;	17,30; 17,90; 19,50;24,00;	Cena zakreśliła w bok.
Euromark Polska	Wzrost->Bo?	Wzrostowy	3,71;3,41; 2,85; 2,50;	3,99; 4,44;4,84; 5,00; 5,60; 7,30;	Wyraźne wybicie w górę. Teraz lekkie zatrzymanie.
Eurotel	Wzrostowy	Wzrostowy	14,72;13,45; 12,60;	15,50; 16,39;	Cena znów zakreśliła w górę.
Famur	Wzrostowy	Wzrostowy	2,53; 2,25; 1,98;	2,80; 3,15;3,49;	Cena podąża w górę.
Ferrum	Boczny	Wzrostowy	10,81; 9,50;	12,11; 14,45;15,99;	Korekta po wybiciu w górę.
Getin	Wzrost->Bo.	Wzrostowy	8,55; 8,37; 8,23;7,55;	9,30;9,57;9,78; 10,25;	Cena stara się utrzymać w t. wzrostowym.
Graal	Boczny->Wz?	Wzrostowy	10,50; 10,00; 9,00;	11,99;12,49;13,05; 13,38; 14,58;	Cena zakreśliła w górę.
Handlowy	Boczny	Wzrostowy	69,85; 65,00; 60,50;59,60;	75,60;77,20;79,00; 92,00;	Cena zakreśliła w bok.
Helio	Wzrost->Bo.	Wzrostowy	12,90; 12,01;	13,89; 15,50;	Cena podąża w górę w t. wzrostowym. Możliwa korekta.
Hyperion	Wzrostowy	Wzrostowy	7,17; 7,00;6,43; 6,37;	7,80; 8,39; 10,70;	Wybicie w górę.
Impel	Wzrostowy	Boczny	24,15; 22,90;20,00;	26,30; 26,97;	Zatrzymanie po wybiciu w górę.
Integer	Wzrostowy	Wzrostowy	51,00;49,76;48,10;44;	59,50;63,00;	Cena wybiła się w górę.
Inter Cars	Boczny	Wzrostowy	71,00; 69,50;68,00;	84,50; 90,00;	Wybicie w dół z t. bocznego.
Introl	Wzrostowy	Boczny	5,80; 5,40; 4,91;	6,14; 6,38; 6,87;	Cena podąża w górę.
IZNS	Boczny	Boczny	3,83; 3,18 2,93;	4,67; 5,18;5,50;	Cena porusza się w t. bocznym.
Jutrzenka	Boczny	Wzrostowy	3,90;3,51;	4,44;4,66; 4,98;5,15;	Cena pozostaje w t. bocznym.
K2Internet	Wzrostowy	Boczny	12,20;11,80;	14,40; 15,75;	Cena znów zakreśliła w górę.
Kernel	Wzrostowy	Wzrostowy	54,00; 49,00; 47,24; 42,36;	55,65;61,50;	Wyraźne wybicie w górę.
Kęty	Boczny	Wzrostowy	112,40; 103,00;	118,90;123,90;132, 00; 148,60;	Cena zatrzymała się na obecnym poziomie – poszukiwanie wsparcia.
Kogeneracja	Wzrostowy	Boczny	90,85;89,30; 86,90; 83,50; 82,95;	96,00;103,00;	Wybicie w górę.
Konsstali	Wzrost->Bo.	Wzrostowy	42,58;40,72; 39,20;	48,00;51,10;58,85;	Cena zakreśliła w bok.
LPP	Boczny	Wzrostowy	1815; 1698,50; 1600; 1480;	1992;2190; 2190;	Korekta po wybiciu w górę.
Macrologic	Wzrostowy	Wzrostowy	42,20; 39,90;	45,00;46,40;48,80;	Wybicie w górę.
Makarony	Wzrostowy	Boczny->Wz.	6,15; 5,98;5,24; 5,11;	6,33;6,65;	Cena wybiła się w górę.
Multimedia	Wzrostowy	Boczny	8,00; 7,50;7,12;	8,29;8,75;9,20;	Lekki t. wzrostowy.
MWTrade	Boczny->Wzrostowy	Wzrostowy	4,38;4,19;3,85;3,62; 3,30;	4,80;5,00- 5,10;6,00;	TPo wybiciu w górę, korekta spadkowa.
Naftobudowa	Wzrostowy	Boczny	22,90; 22,01; 20,12;	27,00; 28,99;	Cena zakreśliła w górę.
Nepentes	Wzrostowy	Wzrostowy	27,30; 26,00;25,05; 23,00;	29,50; 30,00; 34,00;	Cena podąża w górę w t. wzrostowym.

Olympic	Boczny	Wzrostowy	4,15; 3,70;	5,44; 5,80;	Po wybiciu w górę – korekta spadkowa.
Paged	Wzrostowy	Wzrostowy	21,54;	22,90;26,00;	Cena wybiła się w górę.
PEP	Boczny	Wzrostowy	33,60; 32,50; 31,25;	35,98; 36,75;39,00; 45,00;	Zatrzymanie w t. bocznym.
Permedia	Boczny	Boczny	8,70; 7,92;	9,22; 10,35; 10,98;	Zatrzymanie w t. bocznym.
PGF	Wzrostowy	Boczny->Wz.	44,40; 39,86;	47,00; 50,50;	Cena stara się pokonać ostatni szczyt.
Polimex	Boczny	Boczny->Wz.	3,92;4,04; 3,86;	4,43; 4,57;	Po spadku cena zakreśliła w górę.
Pozbud	Boczny	Wzrostowy	4,40;4,15; 3,50;	4,99;5,40; 6,10;	Cena porusza się w t. bocznym.
Qumak	Wzrostowy	Wzrostowy	15,95;15,54; 15,01; 13,60;	16,60; 17,50;	Cena podąża w górę.
Radpol	Wzrostowy	Boczny	7,33; 6,73;	8,30; 9,10	Trwa trend wzrostowy.
Rainbow	Wzrostowy	Boczny	6,69;6,40;5,91;5,16;4,6 0; 3,98;3,79;	7,09; 8,10;	Cena podąża w górę.
Rafako	Wzrostowy	Wzrostowy	11,32;10,26; 10,12; 9,91;	11,85;12,50;15,00;	Cena zakreśliła w górę.
Redan	Wzrostowy	Boczny	3,09; 2,95; 2,80; 2,60;	3,29; 3,54;	Trwa lekki t. wzrostowy.
Seco Group	Wzrostowy	Boczny->Wz.	29,00;27,90; 25,80; 24,10; 20,12;	29,50; 33,60; 36,60;	Cena podąża w t. wzrostowym.
Selena	Wzrostowy -> Boczny.	Boczny->Wz.	14,45; 13,65; 12,90;	16,17; 17,16;18,50; 22,40;	Wybicie w górę. Trwa korekta techniczna.
Silvano	Wzrostowy	Boczny->Wz.	4,79; 4,08; 3,75;	5,15; 5,95; 6,99;	Cena kontynuuje t. wzrostowy.
SKY Line	Boczny	Boczny	3,22;2,94; 2,56;	3,99; 4,72;	Po próbie wybicia w górę - zatrzymanie.
Stalprofil	Boczny->Wz.	Boczny	15,24; 13,85;12,80;	16,05;16,74; 17,35;	Cena zakreśliła w górę.
Stomil Sanok	Wzrostowy	Wzrostowy	11,60;10,49;10,38;	12,79; 13,65;	Cena podąża w górę w t. wzrostowym.
Synthos	Boczny->Wz.	Boczny->Wz.	1,33; 1,27; 1,21;	1,39; 1,41;	Cena zakreśliła w górę.
Śnieżka	Boczny	Wzrostowy	39,30;38,20; 36,00; 34,00;	41,75; 43,50; 50,00;	Zatrzymanie po wybiciu w górę.
Teta	Wzrostowy	Boczny	11,28; 10,81;	12,99; 13,45;	Wybicie w górę.
TVN	Wzrostowy	Boczny	15,00; 14,26; 13,11;	15,50; 16,14;	Wybicie w górę.
Wawel			258,70; 225,10;	282,00;345,00;	Wybicie w górę.
Vistula	Wzrostowy	Boczny	2,67; 2,51;	3,05; 3,27;	Wybicie w górę. Obecnie zatrzymanie.
Zelmer	Wzrostowy	Boczny	44,95; 39,00; 35,10; 33,35;	47,10; 48,60;50,00;	Zatrzymani pod oporem.
Zetkama	Wzrostowy	Boczny	11,77; 10,40;	12,99; 14,40;	Wybicie w górę.
Obserwuj	Ampli (t. bocznym), AMRest (t. bocznym), Apator (t. bocznym -> wzrostowy?), Arcus (t. bocznym -> wzrostowy), Armatura (cena zakreśliła w górę), Arteria (wybicie), ATM Grupa (korekta wzrostowa), ATREM (t. bocznym -> wzrostowy), Azoty Tarnów (t. bocznym -> wzrostowy), B3System (t. bocznym), Barlinek (t. bocznym), Beefsan (t. bocznym -> wzrostowy), Bipromet (wybicie w górę), Boni (t. bocznym), Budimex (t. bocznym), Budopol Wr. (t. bocznym), Budvar (cena zakreśliła w górę), Bumech (wybicie w górę), Bytom (t. bocznym -> wzrostowy), Capital Parnets, CentClima (t. bocznym), Cognor (wybicie w górę), Comp. (t. bocznym), Cormay (t. bocznym -> wzrostowy), Cyfrowy Polsat (korekta wzrostowa), Decora (t. bocznym -> wzrostowy), Duda, Ecard (t. bocznym), Elektrobudowa, Elektrotim (t. bocznym), Elstar Oils (możliwa zwyżka), Elzab (cena zakreśliła w górę), EMC (zatrzymanie), Emperia (t. bocznym), Enea (możliwa zwyżka), Energoaparatura, Energoins (t. bocznym -> wzrostowy), Energomontaż Południe, Energopol (wybicie w górę), Erbud (t. bocznym -> wzrostowy), ERGIS, FAM (t. bocznym), Farmacol, FON, Forte (t. bocznym), Fota (t. wzrostowy?), Gant (t. bocznym), Gino Rossi (cena zakreśliła w górę), Groclin (t. bocznym), Hardex (t. bocznym), HBPolska (korekta wzrostowa), Hutmen (t. bocznym), Hydrotor (t. bocznym), IBSYSTEM (t. bocznym), Immoeast AG (po korekcie cena stara się zakreślić w górę), Impexmetal (t. bocznym -> wz.), Indykpol (wybicie w górę), ING, Interferie PL (t. bocznym), Intersport (lekki t. wzrostowy), Instal Kr. (t. bocznym), Izolacja, J.W. Construction (cena powróciła do t. bocznego), Kable, Karen (lekki t. wzrostowy), KGHM (lekki t. wzrostowy), Koelner (t. bocznym), Krakchemia, Kredyt Inkaso, Kruszwica (lekki t. wzrostowy), LCCorp, Lena Light (t. bocznym), Lentex (t. bocznym -> wzrostowy), LSISOFT (t. bocznym), Lubawa (wybicie w górę i korekta), Macrologic (t. bocznym -> wzrostowy), MCI (trend bocznym), Mediatel (t. bocznym), Mennica (korekta wzrostowa), Mercor, (lekki t. wzrostowy), Mieszko (próba wybicia w górę – na razie średnio udana), Mirbud, MNI (Lekki t. wzrostowy), MOJ, Mostostal Warszawa (cena zakreśliła w górę), Mostostal Zabrze (t. bocznym), Naftobudowa, Netia (lekki t. wzrostowy), Netmedia (t. bocznym), Nort Coast (cena zakreśliła w górę), Novitus (cena zakreśliła w górę), Nowa Gala (cena zakreśliła w górę), NTTSystem (t. bocznym), One – 2- One (t. bocznym), Oponeo, OrcoGroup (t. bocznym), Orzel Biały (t. bocznym -> wzrostowy), Pamapol (t. bocznym), Panowa (t. bocznym), Pegas (t. bocznym), Pekaes, Pepees (cena zakreśliła w bok), Petrolinvest (korekta wzrostowa), PGF, PKN Orlen (konsolidacja), PKO BP, PlastBox (możliwa korekta wzrostowa), PlazaCntr (t. bocznym), Polcolorit (t. bocznym), Police (korekta wzrostowa), Ponar (korekta wzrostowa), Primamoda (lekki t. bocznym -> wzrostowy), Próchnik, Protaktor (wybicie w górę), PWRMedia (t. bocznym), Rafamet (t. bocznym), Remak (cena zakreśliła w górę), Ruch, Sfinx (t. bocznym), SKY Europe (t. bocznym), Sonel (lekki t. wzrostowy), Suwary (wybicie w górę i korekta), Sygnity, Talax, Techmex (dynamiczne wybicie w górę), Tell (t. bocznym -> wzrostowy), Tim, Torfarm (t. bocznym), Trakcja (t. bocznym), Triton, Unima (cena zakreśliła w górę), Unibep (lekki t. wzrostowy), Wandalex (t. bocznym), Wawel (wybicie w górę), Wielton (t. bocznym), Wola Info (t. bocznym), WSiP (t. bocznym -> wzrostowy), Zastal (t. bocznym), ZPUE (t. bocznym -> wzrostowy),				

Uwagi: Tabela publikowana jest po każdej sesji, a modyfikowana jest w każdy weekend. Uzupełnienia po ostatniej modyfikacji zaznaczone są wytłuszczeniem. Kursywo oznaczono poziomym wsparcia / oporu wyznaczone przy pomocy specjalnych metod AT (n. zasięgów Fibonacciego), a nie poprzednich minimów / maksimów cenowych. W części „Obserwuj” stosowany jest dodatkowo rating coraz lepszej sytuacji technicznej wg klucza czcionek: czarny, czarny bold, zielony i zielony bold.

W części poświęconej kontraktom terminowym oznaczonej kursywą jako „uwagi własne” autor analizy prezentuje swoje spostrzeżenia, a nie konieczne wyniki analizy technicznej.

Informacje zawarte w niniejszej analizie nie są rekomendacją do zakupu bądź sprzedaży akcji i innych instrumentów finansowych lub powstrzymaniem się od zakupu bądź sprzedaży akcji i innych instrumentów finansowych. Ruchy cen akcji i innych instrumentów finansowych oraz ważne poziomy cen akcji i innych instrumentów finansowych zostały wyznaczone przy pomocy analizy technicznej, która mimo swojej powszechności stosowania nie uwzględnia wielu czynników i zdarzeń, jakie mogą mieć miejsce w przyszłości i mogą wpłynąć na ceny akcji i innych instrumentów finansowych. KBC Securities N.V. (Spółka Akcyjna) Oddział w Polsce nie bierze odpowiedzialności za decyzje inwestycyjne podjęte na podstawie informacji zawartych w niniejszej analizie. KBC Securities N.V. (Spółka Akcyjna) Oddział w Polsce pełni funkcję animatora rynku dla: ABMSolid, Budimex, Complex, IGroup, Impet, INGBSK, KGHM, Kruk, OrcoGroup, PKN Orlen, PKO BP, Śnieżka, TP SA, Wola Info, FKGH, FPKA, FPKO, FTFS, funkcję animatora emitenta dla: ABMSolid, Budimex, Complex, IGroup, Impet, INGBSK, Kruk, OrcoGroup, Śnieżka, Wola Info oraz funkcję sponsora emisji dla: Budimex, Bytom, Indykpol, Kredyt Bank.

W bieżącym tygodniu w poszczególnych dniach przeanalizowane zostaną następujące spółki:

Dzień tygodnia	Nazwa spółki
Poniedziałek	Arteria
Wtorek	Ciech
Środa	Kruszwica
Czwartek	MNI