

# Analiza Techniczna

## Rynek kontraktów terminowych - FW20U10 (01.09.2010)

Strategia	Pozycja	Prognoza ruchu	Target 1	Target 2	Stop loss1	Stop loss2	Komentarz
Ultraagresywna	Długa	Wzrost	2483	2539	2443	2423	Cena zakreśliła w górę.
Agresywna	Długa	Wzrost?	2501	2539	2423	2414	Cena pozostaje w t. bocznym z szansą na wybiecie w górę.

Nazwa	Wartość	Wartość	Wartość	Wartość	Wartość	Wartość	Wartość
Opór	2472	2501	2511	2523	2539	2567	
Wsparcie	2454	2426	2380 - 89	2355	2312	2255	2226
Ostatnie zamknięcie							2465

### Opis:

W **układzie godzinowym** cena przełamała w górę linie t. spadkowego – obiecujące wskazanie kupna. W wariancie optymistycznym można mówić o formacji podwójnego dna z zasięgiem do 2510 pkt. Cena przebiła się w górę ponad górną wstęgę Bollingera oraz powyżej warstwy chmur w technice Ichimoku. W układzie średnich 15 i 45 godz. pojawiło się wskazanie kupna – pozytywny sygnał. Na MACD obowiązuje wskazanie kupna, oscylator wybił się powyżej linii zero, a w nieco szerszej perspektywie mamy do czynienia z pozytywną dywergencją. Stochastic po spadku do poziomu wyprzedania zakreślił w górę i wygenerował wskazanie kupna. Na 1% kagi pojawiło się wskazanie kupna. RSI i ROC pozostają powyżej swoich średnich ruchomych w górę – aktualny jest sygnał kupna.

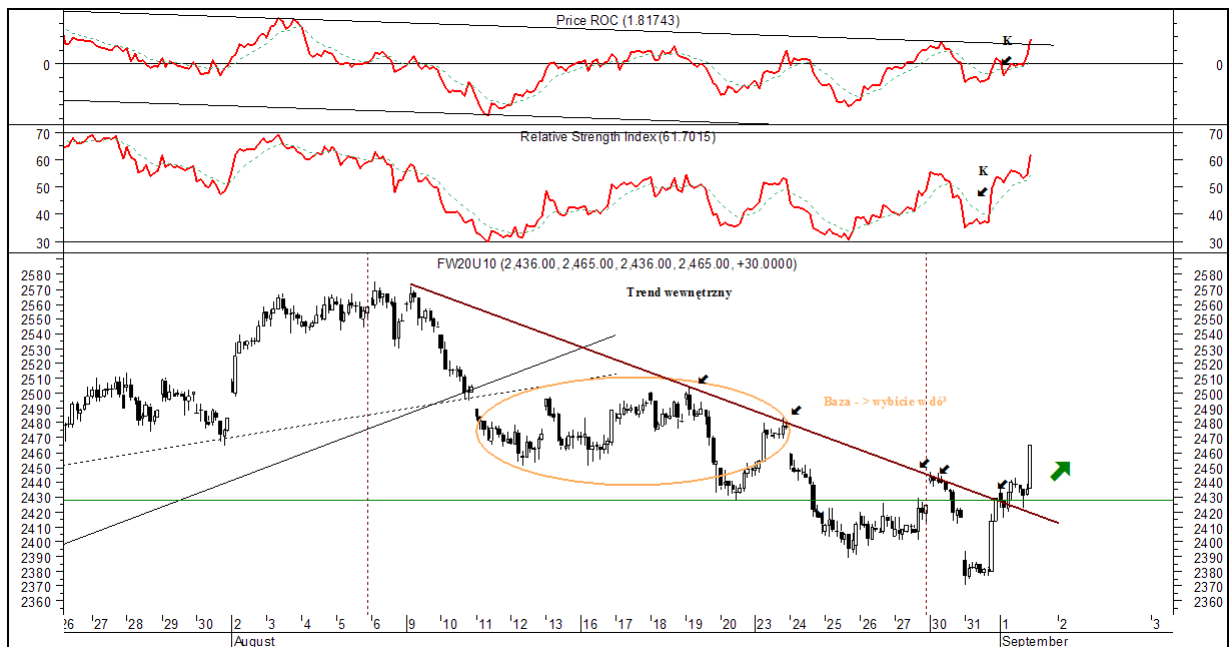
W **układzie dziennym** cena otworzyła utworzyła drugą już białą świecę wybijając się powyżej poziomu oporu na 2423 pkt. (teraz wsparcie) oraz powyżej średniej ruchomej. Ostatnie dwa korpusy zostały potwierdzone wzrostem wolumenu obrotów. MACD poniżej linii zero zakreślił w kierunku swojej średniej ruchomej – sygnał kupna może pojawić się na najbliższych sesjach. Na ostatniej sesji sygnał kupna utworzył się na Parabolic. RSI wybił się powyżej swojej średniej – sygnał kupna. Stochastic zbliża się do poziomu wyprzedania. Sygnał likwidacji pozycji długiej przechodzi w sygnał kupna na DI(+)/DI(-). W układzie średnich 15 i 45 sesyjnych obowiązuje wskazanie kupna, a cena wybiła się powyżej średniej 15 i 45 sesyjnej – odległość między średnimi zmalała, a pierwsza średnia zakreśliła nad drugą w górę. CCI wybił się w górę powyżej swojej średniej ruchomej. Williams %R z pasma wyprzedania wszedł do pasma neutralnego. Zig Zag zakreślił w górę, a na 1% kagi obowiązuje wskazanie sprzedaży, ale w technice przełamania trzech linii powstała biała świeca.

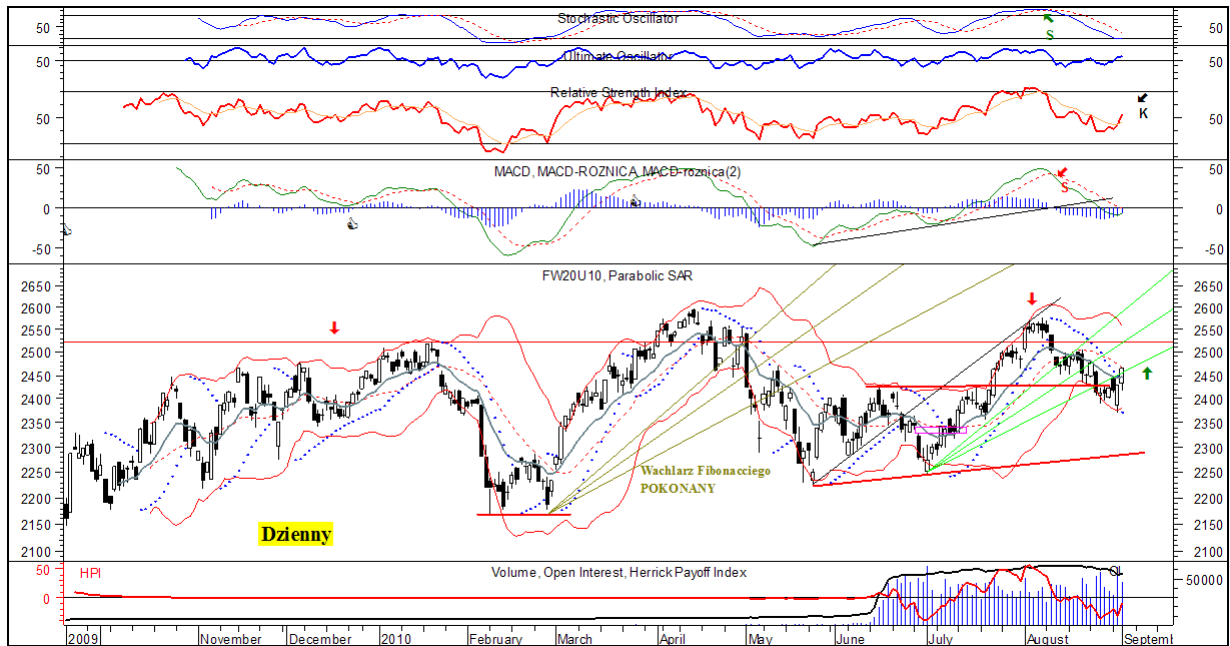
**Podsumowanie:** Wybiecie w górę powyżej oporu.

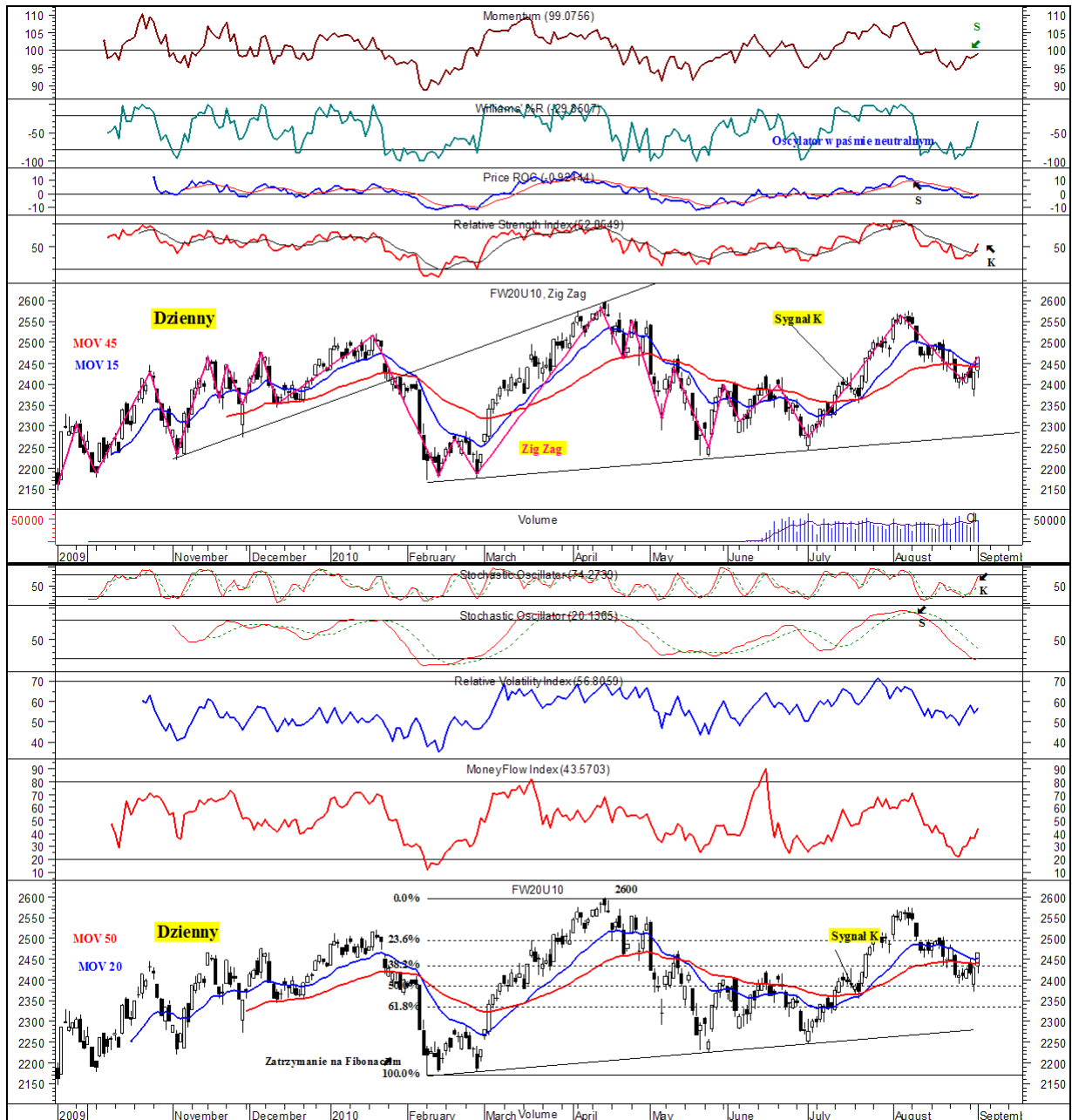
*Ewentualnie uwagi własne (nie będące analizą techniczną sensu stricto.)* Po takiej sesji w USA oczekiwane wysokie otwarcie. Poprawa klimatu inwestycyjnego na rynkach.

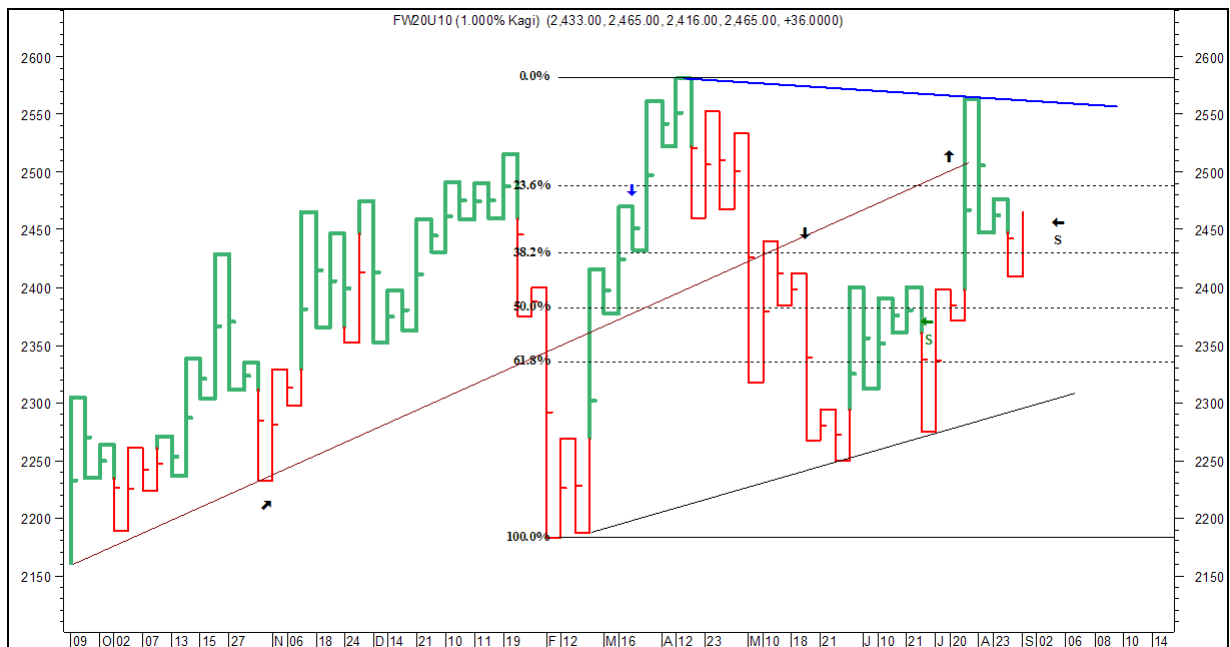
Opracował: Krzysztof Borowski











## Rynek akcji - Kolastyna

**Prognoza ruchu krótkoterminowa:**

**Trend wzrostowy -> boczny.**

**Prognoza ruchu średnioterminowa:**

**Trend boczny.**

**Opór: 0,81; 0,88; 0,94; 1,14;**

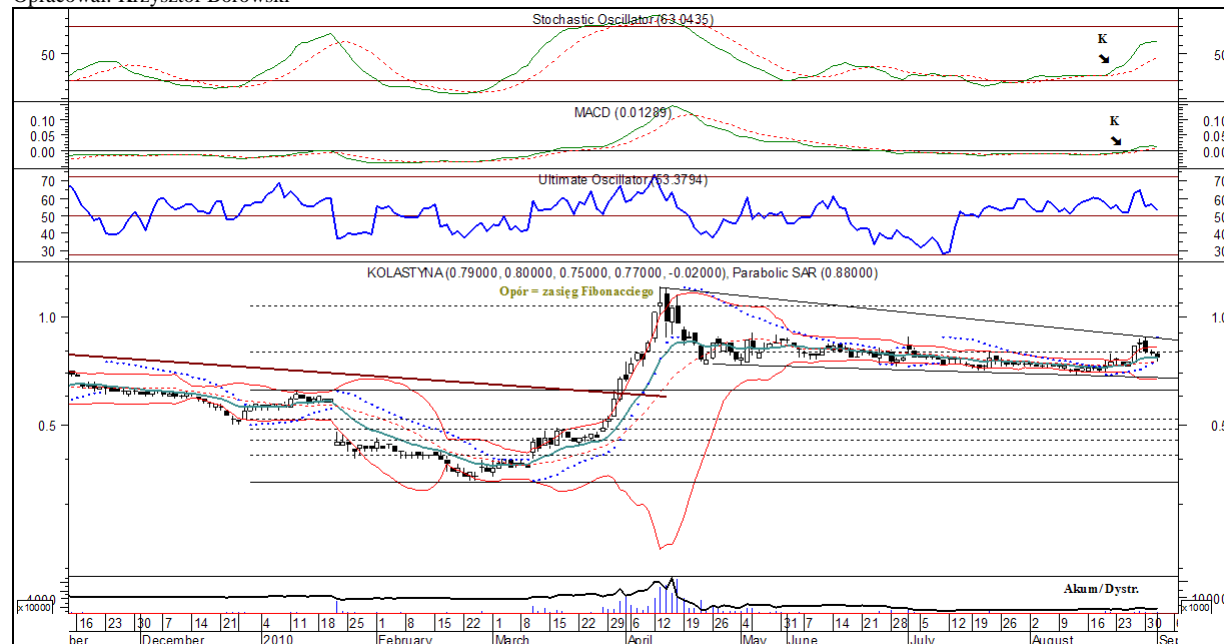
**Wsparcie: 0,73; 0,69; 0,49;**

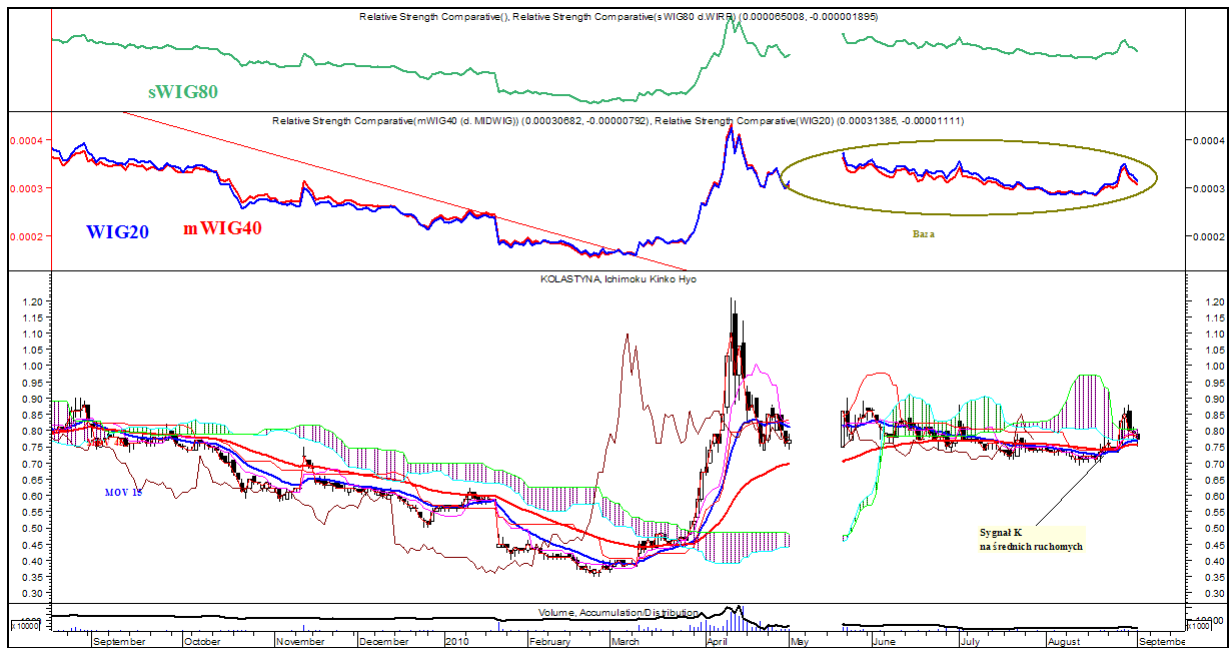
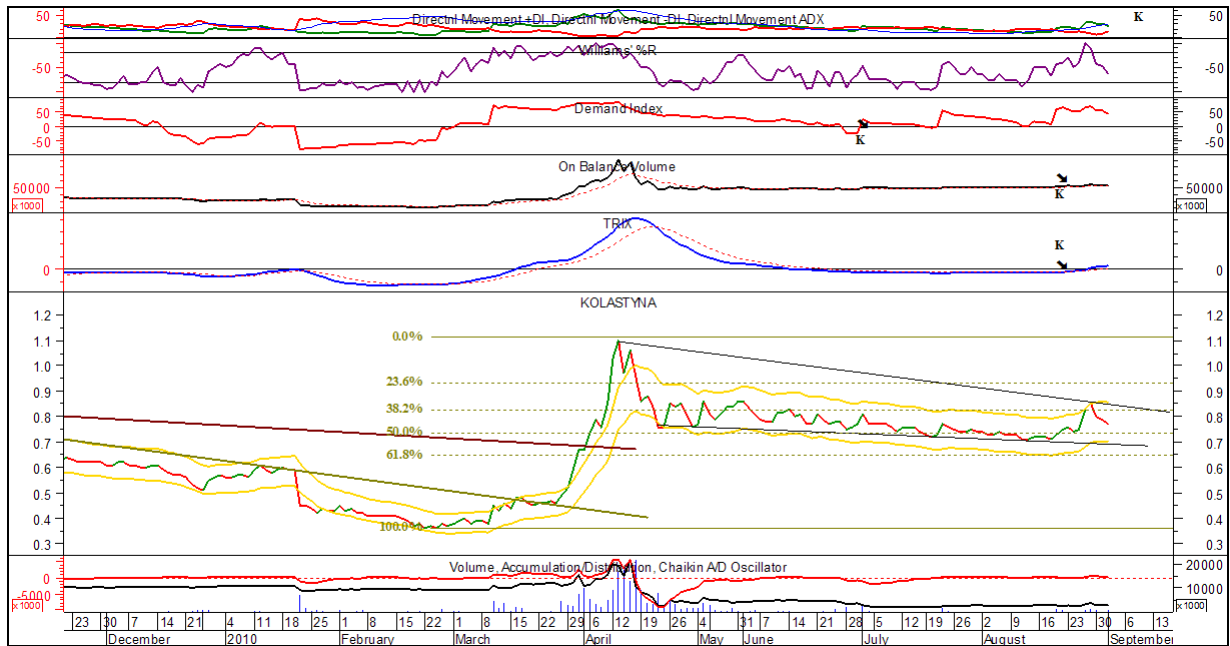
**Cena zamknięcia na ostatniej sesji: 0,77;**

**Opis:**

W układzie dziennym cena w szerszej ramie czasowej pozostaje w klinie spadkowym – po KT wybiciu w górę zakreśliła w dół zbliżając się do średniej ruchomej od góry (wsparcie). Po wybiciu powyżej górnej wstęgi Bollingera cena wróciła do wnętrza wstęgi. Sygnał sprzedaży powstał na Parabolic. Na Stochastic i MACD obowiązują wskazania kupna. MACD porusza się ponad linią zero, a Stochastic zbliża się do pasma wykupienia. Sygnał kupna ma miejsce na DI(+) / DI(-) i na TRIX. Wskaźniki wolumenowe sygnalizują równowagę na rynku akcji – wskaźnik Akumulacja / Dystrybucja porusza się w t. bocznym. Sygnał kupna obowiązuje na Demand, a OBV porusza się w trendzie bocznym. W układzie średnich ruchomych 15 i 45 obowiązuje sygnał zajęcia pozycji dłuższej od 20.08.2010, a obie średnie wyraźnie lekko zakreśliły w górę. W technice Ichimoku cena porusza się w trendzie bocznym. W układzie siły relatywnej w stosunku do indeksu Wig20 i mWig40 widoczny jest ST trend boczny (baza) z wyraźnym wybiciem w górę w ostatnim czasie i następującym po nim powrotem do bazy.

Opracował: Krzysztof Borowski





Ciekawe spółki z punktu widzenia analizy technicznej.

Data modyfikacji całej tabeli: 27.08.2010

Uwaga ogólna: Sytuacja techniczna uległa poprawie – znaczne grono spółek zakreśliło w górę, szczególnie spółek o mniejszej kapitalizacji. Trwają korekty wzrostowe lub KT trendy wzrostowe.

Nazwa spółki	Prognoza KT	Prognoza ŚT	Poziomy wsparcia	Poziomy oporu	Uwagi
ABM Solid	Wzrostowy	Boczny	19,19;18,99; 18,05;17,22;	19,48; 21,57;	Cena zakreśliła w górę.
ACE	Boczny	Wzrostowy	10,60;8,23;7,90; 7,50; 7,18;	12,20;13,37;13,80; 16,48;	Cena porusza się w t. bocznym.
Agora	Boczny	Boczny	24,00;22,55; 20,40;	25,65; 26,50;27,29; 30,19; 34,85;	Cena przeszła w t. boczny.
Ambra	Wzrostowy	Wzrostowy	9,95; 9,11; 8,82; 8,16; 7,89;	10,18; 13,50;15,00;	Cena zakreśliła w górę.
Amica	Wzrostowy	Boczny-> Wzrostowy	41,00;35,70; 34,50; 32,86;	43,36; 46,00; 48,89; 51,00; 53,00; 65,20;	Cena zakreśliła w górę.
Astarta	Wzrostowy	Wzrostowy	65,90; 61,25; 56,35; 50,00;	68,90;72,00; 83,00;	Cena zakreśliła w górę.
ATM	Boczny	Boczny	8,50;8,01;	8,93; 9,15; 9,45; 10,20;	Cena zakreśliła w bok.
Azoty Tarnów	Wzrostowy	Boczny	16,45; 16,18;	18,20 - 18,30; 19,40;	Dynamiczna zwyżka ceny.
Barlinek	Wzrostowy	Boczny -> Wzrostowy	4,93; 4,73; 4,52; 4,17;	5,37; 5,60; 6,92; 7,69;	Wybicie w górę.
Beef San	Wzrostowy -> boczny	Wzrostowy	1,44;1,39; 1,25; 1,08; 0,99; 0,79; 0,65;	1,98; 2,20; 2,75;	Hiperbola wzrostowa. Obecnie zatrzymanie.
Boryszew	Wzrostowy	Boczny -> Wzrostowy	3,47; 3,29; 2,84;2,68; 2,42; 2,31;	3,54; 4,00; 4,70;	Cena zakreśliła w górę.
BRE	Boczny	Boczny	241,00;220,20;	255,50; 268,30; 284,50; 295,00;	Cena zakreśliła w bok.
Budopol WR.	Wzrostowy -> boczny	Wzrostowy	1,58; 1,49; 1,30;	1,81; 2,00; 2,28;	Dynamiczne wybicie w górę.
Bumech	Wzrostowy -> boczny	Wzrostowy	17,27;16,71; 15,30; 14,99; 14,60;;	19,96; 20,50; 26,00;	Cena podąża w górę. Obecnie zatrzymanie.
Cash Flow	Wzrostowy	Boczny	2,42; 2,31;	2,63; 2,88; 3,25;	Wybicie w górę.
CAMMEDIA	Boczny	Wzrostowy	10,10; 9,94; 9,61;9,55; 9,30;8,28;	12,00;13,60; 16,70;	Cena zakreśliła w bok.
Centklima	Boczny -> wzrostowy	Wzrostowy	14,25; 13,90; 12,01;	15,90; 16,60; 19,00;	Wybicie w górę. Cena kontynuuje t. wzrostowy.
CCINT	Wzrostowy	Wzrostowy	41,22;36,00; 33,70;	43,25;52,50;	Cena zakreśliła w górę.
CityInter	Wzrostowy -> boczny	Wzrostowy	14,30; 13,06; 12,27; 10,49;	16,10; 17,05; 18,30;22,00;	Cena podąża w górę.
Complex	Boczny	Boczny	2,24; 2,03; 1,78;	2,48; 2,65; 2,75;	Wybicie w górę.
Delko	Boczny	Boczny	13,52; 13,07; 11,28; 10,38;	16,00; 17,80; 21,00;	Cena zakreśliła w bok.
Emperia	Boczny	Boczny -> Wzrostowy	80,15; 79,15; 78,50; 74,60;	84,95; 90,90; 90,90; 96,00;	Cena zakreśliła w bok.
Enea	Wzrostowy	Boczny -> Wzrostowy	20,11; 19,65; 18,89; 18,00;	20,55; 21,51; 22,99;	Wybicie w górę.
Energopol	Boczny	Boczny -> Wzrostowy	9,75; 9,49; 8,53; 7,26; 6,84; 6,00; 5,24;	10,70;12,46;	Wybicie w górę z formacji bazy.
ERG	Boczny	Boczny	1,30; 1,24;	1,48; 1,54; 1,71;	Cena zakreśliła w bok.
Eurocash	Wzrostowy -> boczny?	Wzrostowy	22,05; 20,50; 18,86; 18,12; 17,90; 17,30;	23,90; 27,50;	Cena zakreśliła w bok.
Euromark Polska	Boczny	Wzrostowy	5,01; 4,55; 4,00; 3,64;3,41; 2,85; 2,50;	6,19; 7,30;	Cena podąża w bok.
Fasing	Wzrostowy	Boczny -> Wzrostowy	19,81; 18,40; 17,90; 17,22;	21,00; 23,79; 29,00;	Cena zakreśliła w górę.
Ferrum	Boczny	Boczny	10,60; 9,50;	11,99; 13,77; 14,45;15,99;	Cena porusza się w t. bocznym.
Graal	Wzrostowy -> boczny	Wzrostowy	14,52;13,42; 12,49; 11,99;10,50;	17,00; 19,98; 21,90;	Cena podąża w bok.
Grajewo	Wzrostowy -> boczny	Boczny	11,15; 10,60; 9,81;	12,70; 13,20;	Wybicie w górę i zatrzymanie.
Groclin	Wzrostowy	Boczny-> wzrostowy	16,26; 15,10; 13,95; 12,04;	18,78; 21,50; 26,50; 28,50; 31,00;	Cena znów wybiła się w górę.
Helio	Wzrostowy -> boczny	Wzrostowy	21,60; 19,90; 18,30;16,08;	25,00;28,50;	Cena wybiła się w górę. Obecnie korekta.
ING	Boczny	Boczny -> Wzrostowy	735,00; 726,00; 685,00;	790,00; 825,00;890,00;	Cena zakreśliła w bok.
Impel	Boczny	Boczny	29,00; 28,00; 26,97;26,30; 24,15;	33,10;36,50; 40,95;	Cena zakreśliła w bok.
Impexmetal	Boczny	Wzrost->Bo?	3,59; 3,48; 3,18; 2,92;	4,22;4,41; 5,10;	Cena zakreśliła w bok.
Indykpol	Boczny-> wzrostowy?	Wzrostowy	65,80; 61,25; 58,55;	74,40;85,00; 96,00	Cena porusza się w bok.
Intról	Boczny	Boczny	5,75; 5,40;	6,59; 6,88;7,20; 7,44;7,79;	Cena powróciła do t. bocznego.
Ipopema	Boczny	Wzrostowy	11,79;11,74; 10,99;	14,00; 16,00; 20,50;	Cena wybiła się w górę. Obecnie zatrzymanie

J.W. Construction	Boczny	Boczny	15,70; 15,25; 14,55; 13,96; 12,80; 11,87;	16,88; 17,87; 18,78; 19,10; 21,30;	Wybicie w górę i zatrzymanie.
Kernel	Wzrost.-> Boczny	Wzrostowy	59,60; 55,00; 51,70;	64,50; 73,00;	Cena zakreśliła w górę. Obecnie t. boczny.
KGHM	Boczny	Boczny -> wzrostowy?	102,80; 98,70; 90,50;	110,50; 117,80; 132 - 137;	Wybicie w górę. Obecnie zatrzymanie.
Kogeneracja	Wzrostowy?	Wzrostowy	106,00; 100,10;	118,80; 130,00; 150,00;	Cena zakreśliła w górę.
Kolastyna	Boczny	Boczny	0,69; 0,62;	0,88; 1,22; 1,30; 1,44;	Silne wybicie w górę. Obecnie korekta w t. boczny.
Krakchemia	Wzrostowy	Wzrostowy	4,44; 4,27; 3,65; 3,46;	4,95; 5,15; 5,50; 6,02;	Wybicie w górę i zatrzymanie.
Kruszwica	Wzrostowy	Wzrostowy	84,40; 80,90; 77,05; 72,15; 69,00;	87,50; 90,00;	Cena wyraźnie wybiła się w górę.
LPP	Boczny	Wzrostowy	1698,50; 1600; 1480;	1800; 1992; 2190; 2190;	Zatrzymanie w t. boczny.
Makarony	Boczny	Boczny->Wz.	7,01; 6,62; 6,33; 6,15; 5,98; 5,24;	8,00; 8,55;	Cena zakreśliła w bok.
MCI	Wzrostowy	Boczny	6,83; 6,41;	7,90; 8,80; 10,33;	Cena zakreśliła bok.
Mieszko	Boczny	Wzrostowy	2,73; 2,60;	3,01; 3,10; 3,52; 3,82;	Cena przeszła w t. boczny.
Millennium	Boczny	Boczny->Wz.	4,25; 4,06; 3,76;	4,79; 4,96 - 5,03; 5,30;	Cena zakreśliła w bok.
Mirbud	Wzrostowy	Wzrostowy	3,90; 3,48;	4,50; 6,10	Cena wybiła się w górę.
MOL	Boczny	Boczny	271,40; 249,00;	308,00; 313,90;	Cena przeszła w t. boczny.
Multimedia	Boczny	Boczny	9,20; 8,93; 8,71; 8,00; 7,50; 7,12;	9,89; 10,40;	Cena podąża w górę. Obecnie zatrzymanie.
Muza	Boczny	Wzrostowy	13,05; 12,00; 9,78;	13,40; 15,80; 16,40; 17,50; 21,48; 22,50; 25,40;	Po wybiciu w górę korekta spadkowa.
MWTrade	Wzrostowy	Wzrostowy	12,50; 11,10; 10,83; 9,95; 8,50;	13,40; 15,00;	Cena znów dynamicznie wybiła się w górę.
Nort Coast	Wzrostowy -> boczny?	Wzrostowy	1,83; 1,76; 1,46;	2,08; 2,12; 2,24; 2,49;	Wybicie w górę. Obecnie korekta.
Novitus	Wzrostowy -> t. boczny	Wzrostowy	26,00; 24,50; 22,52;	27,40; 29,30; 34,00;	Wybicie w górę. Obecnie korekta.
Oponeo	Boczny-> wzrostowy	Wzrostowy	8,77; 7,43; 6,79; 6,35;	10,00; 10,89;	Wybicie w górę.
Optimus	Wzrostowy	Boczny->Wz.	2,07; 1,93; 1,75;	2,47; 2,97; 3,30;	Wybicie w górę.
PC Guard	Wzrostowy	Boczny->Wz.	3,09; 2,65;	3,50; 4,00;	
PEP	Boczny	Wzrost.-> Boczny	34,56; 33,60; 32,50; 31,25;	36,50; 38,98; 45,00;	Cena zakreśliła w bok.
PKN Orlen	Boczny	Boczny->Wz.	37,30; 35,05; 32,79;	40,80; 42,24; 43,75; 48,50;	Korekta po fali wzrostowej.
PKO BP	Boczny	Boczny	37,45; 36,53; 35,75; 35,06;	39,63; 41,64; 43,58; 44,20; 45,50;	Cena zakreśliła w bok.
Puławy	Wzrostowy	Boczny	75,20; 72,05;	78,30; 79,85;	Cena zakreśliła w górę.
Pozbud	Boczny	Wzrostowy	4,94; 4,40; 4,15;	5,55; 5,76; 6,10; 7,30;	Cena przeszła w t. boczny.
Protektor	Boczny	Wzrostowy	5,16; 4,70; 4,30;	5,93; 6,40; 7,24; 8,38;	Cena przeszła w t. boczny.
Rainbow	Wzrost.-> Boczny	Wzrostowy	7,17; 7,00; 6,76; 6,45;	8,02; 8,50; 9,50;	Cena zakreśliła w bok.
Redan	Wzrostowy	Boczny	4,75; 4,50; 4,05; 3,97; 3,29; 3,09;	5,10; 6,46;	Cena wybiła się w górę.
Radpol	Wzrostowy	Wzrostowy	9,50; 8,72;	10,49; 11,50;	Cena wybiła się w górę.
Ropczyce	Wzrostowy	Boczny	19,30; 17,95;	20,40; 22,40;	Cena wybiła się w górę.
Seco Group	Boczny	Boczny->Wz.	29,00; 27,90; 25,80;	34,40; 35,50; 36,60; 37,75;	Cena zakreśliła w bok.
Silvano	Boczny	Wzrostowy	8,40; 7,48; 6,80 - 6,97; 6,10;	9,48; 10,65; 11,20;	Korekta po fali zwykłej.
Simple	Wzrostowy -> boczny	Boczny	9,27; 8,20; 7,55; 6,68;	11,90; 13,10;	Dynamiczne wybicie w górę. Obecnie korekta.
SKY Line	Wzrostowy -> boczny	Boczny	4,74; 4,56; 3,99; 3,22; 2,94; 2,56;	5,25; 6,39;	Wybicie w górę i zatrzymanie.
Stalprofil	Wzrostowy -> boczny?	Boczny -> wzrostowy	19,19; 17,90; 16,52;	20,49; 21,69;	Cena zakreśliła w bok.
Synthos	Boczny	Boczny -> wzrostowy	1,88; 1,74; 1,64; 1,56;	2,10 - 2,17; 2,35;	Cena zakreśliła w bok.
Śnieżka	Boczny?	Wzrostowy	38,10; 36,00;	44,00; 50,00;	Szukanie wsparcia.
Tell	Boczny?	Wzrostowy	11,80; 11,05;	13,90; 14,40; 15,49; 15,95; 17,14;	Cena powróciła do wsparcia.
Teta	Wzrostowy	Boczny -> Wzrostowy	13,00; 12,51; 11,65; 11,10;	13,77; 14,00; 15,39; 16,61;	Cena stara się pokonać istotny opór.
TP S. A.	Wzrostowy -> boczny	Boczny	16,31; 15,95; 15,05;	17,29 - 17,39; 18,44;	Dynamiczne wybicie w górę i zatrzymanie.
Trion	Wzrostowy -> boczny	Boczny	0,54; 0,48;	0,68; 0,78;	Cena zakreśliła w bok.
Triton	Wzrostowy -> boczny	Boczny -> Wzrostowy?	5,54; 5,15;	6,45; 6,77; 8,20;	Cena przeszła w t. boczny.

TVN	Boczny	Boczny	16,72; 15,50; 14,20; 13,00;	18,28; 19,47; 22,08;	Cena zakreśliła w górę. Obecnie korekta w t. bocznym.
Variant	Boczny	Wzrostowy	5,29; 5,07;	6,13; 6,95; 7,30; 8,60;	Wybicie w górę i korekta.
Warfama	Wzrostowy	Boczny	1,78; 1,63;	1,94; 1,99; 2,08;	Wybicie w górę i zatrzymanie.
Wawel	Wzrostowy	Wzrostowy	366,00; 315,00; 300,00; 282,00;	404,00; 438,00;	Wybicie w górę.
Wojas	Wzrostowy	Boczny	5,49; 4,74;	5,70; 5,98; 6,24;	Lekki t. wzrostowy.
Zastal	Boczny	Wzrostowy	2,85; 2,60; 2,34;	3,45; 3,70;	Wybicie w górę. Obecnie korekta.
Zelmer	Wzrostowy -> boczny	Boczny	39,41; 38,52	43,50; 46,40;	T. boczny.
<b>Obserwuj</b>	<b>AB (cena zakreśliła w bok)</b> , Advadis (t. boczny), Alchemia (t. boczny), Alma Market (cena zakreśliła w dół), Ampli (zatrzymanie), AMRest (t. boczny), Apator, <b>Aplisens (t. boczny)</b> , Arctic, Arcus (wybicie w górę i korekta), Arteria (t. boczny), Asbis (cena zakreśliła w bok), <b>Assecobs (t. boczny -&gt; wzrostowy)</b> , Atlantis (t. boczny), <b>Atlasest (cena zakreśliła w górę)</b> , Azoty Tarnów (korekta spadkowa), Bakaland (cena zakreśliła w bok), <b>Barlinek (t. boczny -&gt; wzrostowy)</b> , BPH (t. boczny), Betacom (t. boczny), BMPAK (t. boczny -> wzrostowy), <b>Bogdanka (wybicie w górę?)</b> , Budimex (t. boczny), BZWBK (t. boczny), CCC (zatrzymanie w t. bocznym), <b>CentClima (t. boczny -&gt; wzrostowy)</b> , <b>Cersanit (cena zakreśliła w bok)</b> , <b>Chemos (t. boczny)</b> , <b>Ciech (cena stara się wybić w górę)</b> , Cognor (t. boczny), <b>COMP, Complex (wybicie w górę)</b> , Cormay (cena zakreśliła w bok), Cormay (cena zakreśliła w bok), Cyfrowy Polsat (t. boczny), DGA (t. boczny), Drop, <b>Drozapol (próba wybicia w górę)</b> , Duda (t. boczny), Echo Investment (t. boczny), Efekt (t. boczny), Elektrobudowa (t. boczny -> wzrostowy?), Elstar Ols (dynamiczna korekta), Elzab (wybicie w górę i zatrzymanie), <b>Enea (t. boczny -&gt; wzrostowy?)</b> , Energoin, Energomontaż Północ, <b>Ergis (wybicie w górę)</b> , ESSYStem (cena zakreśliła w bok), Eurofaktor, Eurotel (zatrzymanie w t. bocznym), FAM (t. boczny), <b>Famur (zatrzymanie)</b> , Farmacol (t. boczny -> wzrostowy), Getin (cena zakreśliła w dół), GFPremium (zatrzymanie), <b>Gino Rossi (t. boczny -&gt; wzrostowy)</b> , Handlowy (t. boczny), Hardex (korekta wzrostowa), <b>Hawe (cena zakreśliła w górę)</b> , Hutmen (t. boczny), Hydrotor (wybicie w górę i t. boczny), <b>Hygienika (t. boczny)</b> , IDM (t. boczny), Instal Kraków, Investcon (t. boczny), <b>IZNS (t. boczny)</b> , Jago, Jutrzenka, K2 Internet (t. boczny), Karen (zatrzymanie), Kęty (t. boczny), <b>Koelner (zatrzymanie)</b> , <b>Kofola (wybicie w górę i zatrzymanie)</b> , <b>Kompap (cena wybiła się w górę)</b> , Konstali, LC Corp. (t. boczny), Lena Light (cena przeszła w t. boczny), Lentex (lekki t. wzrostowy -> boczny), Lotos (t. boczny), LISISOFT (t. boczny), Lubawa (t. boczny), Mennica (t. boczny), <b>Mercor (korekta po wybiciu w górę)</b> , Mispol (cena zakreśliła w bok), MNI (t. boczny), <b>Monari (wybicie w górę)</b> , Mostostal Export, Naftobudowa (t. boczny), Netia, NewWorld (t. boczny), NTTSystem, <b>Odlewnie (wybicie w górę)</b> , <b>Orzeł Biały (cena zakreśliła w bok)</b> , Paged (t. boczny), Pamapol (zatrzymanie), PBG, <b>PC Inter (zatrzymanie)</b> , Pekaó S.A., Pemug (t. boczny), Pepees (zatrzymanie), Permedia (t. boczny), Petrolinvest (t. boczny), PGE (t. boczny), PGNiG (t. boczny), Plaza Centr (t. boczny), Point Group (t. boczny), <b>Polaqua (t. boczny -&gt; wzrostowy)</b> , <b>Polcolorit (cena zakreśliła górę)</b> , <b>Police (t. boczny)</b> , Polimex (t. boczny -> spadkowy?), Polna (t. boczny), Polnord (t. boczny), Ponar, Primamoda (wybicie w górę i korekta), <b>Projprzem (wybicie w górę i zatrzymanie)</b> , Qumak (cena zakreśliła w bok), Rafako (t. boczny), <b>Rafament (wybicie w górę i zatrzymanie)</b> , Reinhold (cena zakreśliła w bok), Remak (t. boczny), Ronson (t. boczny), <b>Ruch (dynamiczne wybicie w górę i zatrzymanie)</b> , Selenia (cena zakreśliła w górę), Seko (t. boczny), Skotan (cena zakreśliła w bok), SKY Europe (t. boczny), Sonel (t. boczny), Stalexport (t. boczny), Staporków, Stomil Sanok (t. boczny), <b>Suwały (cena znów zakreśliła w górę)</b> , Świecie (t. boczny), Swissmed (t. boczny), Techmex (cena zakreśliła w bok), Telforce One, Tim (korekta po wybiciu w górę), <b>Trakcja (t. boczny)</b> , TUP (t. boczny), <b>Unibep (cena zakreśliła w górę)</b> , Unima (t. boczny), <b>Vistula (t. boczny)</b> , Warimpex (t. boczny), Wielton (t. boczny), Wilbo (t. boczny), <b>Wojas (lekki t. wzrostowy)</b> , Zetkama (t. boczny), ZREMB (korekta wzrostowa), Żywiec.				

Uwagi: Tabela publikowana jest po każdej sesji, a modyfikowana jest w każdy weekend. Uzupełnienia po ostatniej modyfikacji zaznaczone są wytłuszczeniem. Kursywą oznaczono poziomy wsparcia / oporu wyznaczone przy pomocy specjalnych metod AT (n. zasięgów Fibonacciego), a nie poprzednich minimów / maksimów cenowych. W części „Obserwuj” stosowany jest dodatkowo rating oraz lepszej sytuacji technicznej wg klucza czcionek: czarny, **czarny bold**, zielony i **zielony bold**.

W części poświęconej kontraktom terminowym oznaczonej kursywą jako „uwagi własne” autor analizy prezentuje swoje spostrzeżenia, a nie konieczne wyniki analizy technicznej.

Informacje zawarte w niniejszej analizie nie są rekomendacją do zakupu bądź sprzedaży akcji i innych instrumentów finansowych lub powstrzymaniem się od zakupu bądź sprzedaży akcji i innych instrumentów finansowych. Ruchy cen akcji i innych instrumentów finansowych oraz ważne poziomy cen akcji i innych instrumentów finansowych zostały wyznaczone przy pomocy analizy technicznej, która mimo swojej powszechności stosowania nie uwzględnia wielu czynników i zdarzeń, jakie mogą mieć miejsce w przyszłości i mogą wpłynąć na ceny akcji i innych instrumentów finansowych. KBC Securities N.V. (Spółka Akcyjna) Oddział w Polsce nie bierze odpowiedzialności za decyzje inwestycyjne podjęte na podstawie informacji zawartych w niniejszej analizie. KBC Securities N.V. (Spółka Akcyjna) Oddział w Polsce pełni funkcję animatora rynku dla: ABMSolid, Budimex, Complex, IGroup, Impet, INGBSK, KGHM, Kruk, OrcoGroup, PKN Orlen, PKO BP, Śnieżka, TP SA, Wola Info, FKGH, FPKN, FPKO, FTPS, funkcję animatora emitenta dla: ABMSolid, Budimex, Complex, IGroup, Impet, INGBSK, Kruk, OrcoGroup, Śnieżka, Wola Info oraz funkcje sponsora emisji dla: Budimex, Bytom, Indykpol, Kredyt Bank.

W bieżącym tygodniu w poszczególnych dniach przeanalizowane zostaną następujące spółki:

Dzień tygodnia	Nazwa spółki
Poniedziałek	Barlinek
Wtorek	Complex
Środa	Kolastyna
Czwartek	Polaqua