

## Analiza Techniczna

### Rynek kontraktów terminowych - FW20U10 (04.08.2010)

Strategia	Pozycja	Prognoza ruchu	Target 1	Target 2	Stop loss1	Stop loss2	Komentarz
Ultraagresywna	Długa	Wzrost	2570	2597	2549	2534	Cena zakreśliła w górę.
Agresywna	Długa	t. boczny -> wzrost.?	2597	2710?	2534	2514	Cena wybiła się w górę.

Nazwa	Wartość	Wartość	Wartość	Wartość	Wartość	Wartość	Wartość
Opór	2523	2511	2474	2425	2418	2380	
Wsparcie	2557	2523	2511	2474	2425	2418	2380
Ostatnie zamknięcie							2564

#### Opis:

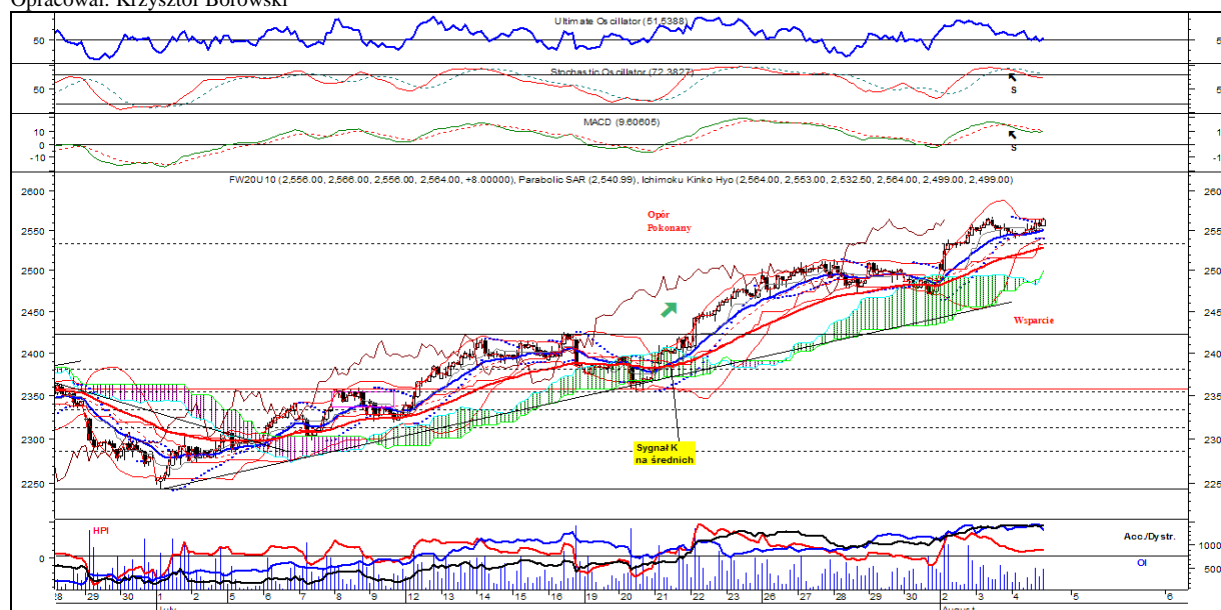
W **układzie godzinowym** cena po KT korekcie technicznej, zakreśliła w górę i zbliża się do ostatniego szczytu – do jego przebicia może dojść już w trakcie dzisiejszej sesji. Obie średnie 15 i 45 godz. zwyżkują potwierdzając wskazanie kupna. W technice Ichimoku cena wybiła się powyżej warstwy chmur, a sama chmura zakreśliła w górę i ma kolor zielony. Na MACD, i Stochastic nadal obowiązują wskazania sprzedaży, ale pierwszy oscylator zakreślił w kierunku swojej średniej. Sygnał kupna obowiązuje na Parabolic. RSI przebił swoją średnią ruchomą - w górę. Sygnał kupna obowiązuje na 1% kagi i CCI.

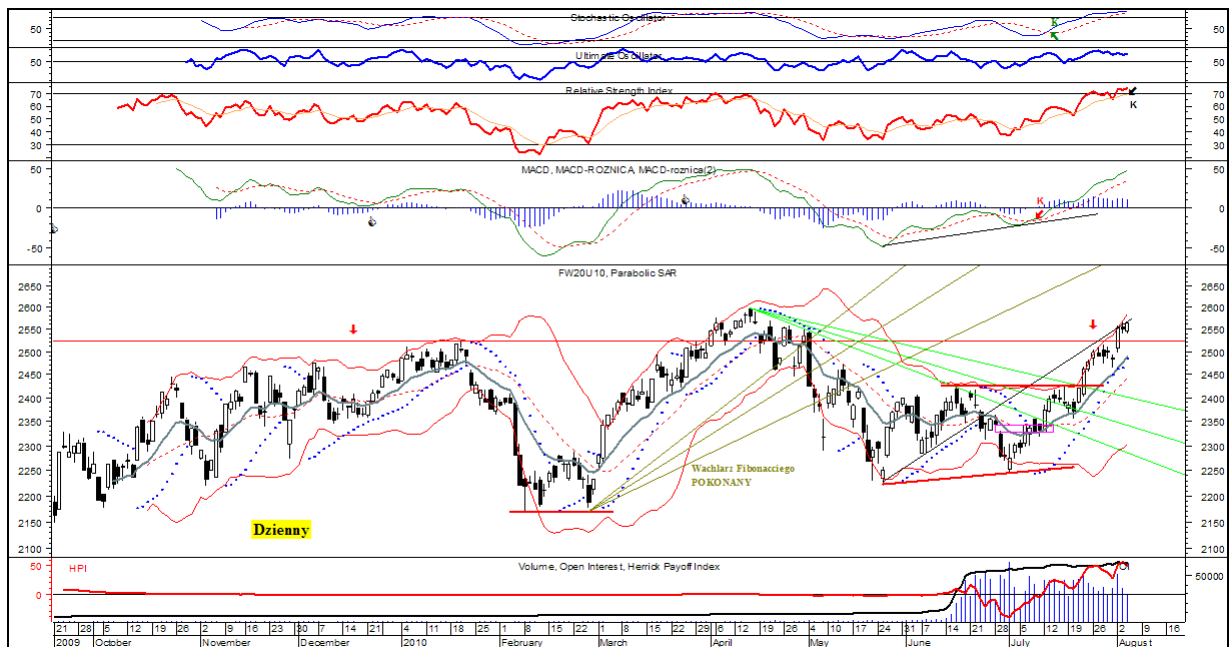
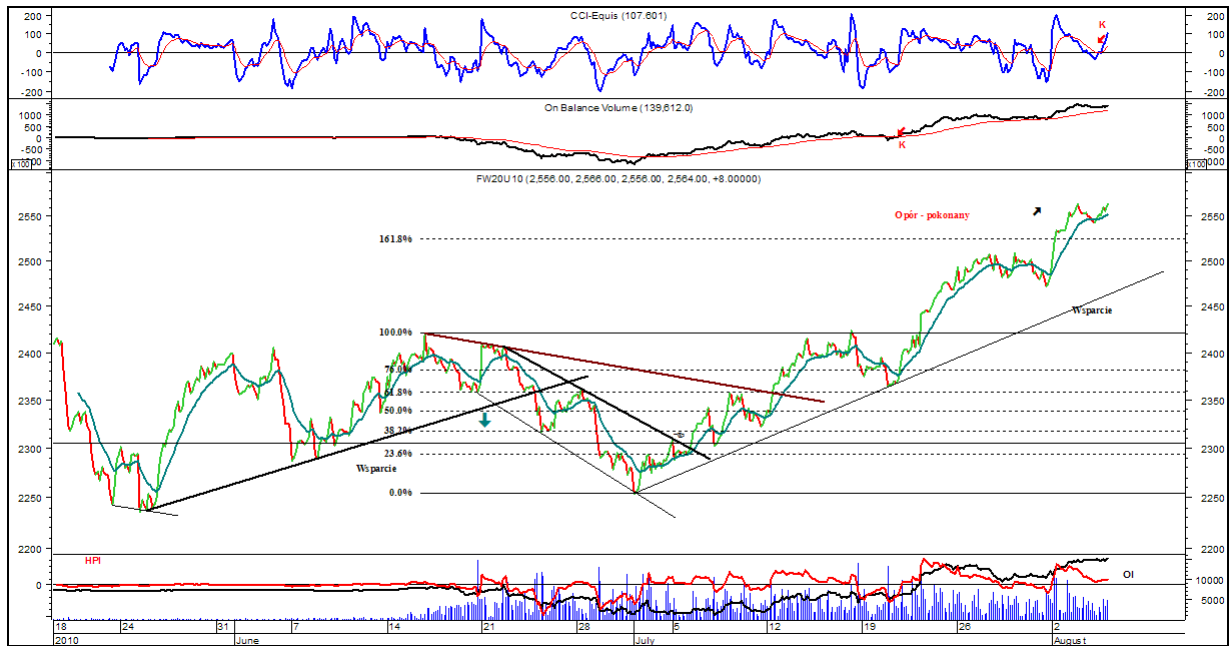
W **układzie dziennym** cena utworzyła kolejną świecę o optymistycznej wymowie (biały korpus, ale już nie tak duży jak w poniedziałek) – nadal obowiązuje wskazanie kupna po przebicium opór pochodzącego od szczytu z dnia 20.01.2010. Kolejnym istotnym oporem jest szczyt z dnia 15.04. – 2597 pkt. Od dołu wsparcie dla ceny stanowi zwyżkująca średnia ruchoma 13 sesyjna – cena porusza się przy górnej wstędze Bollingera. Na MACD obowiązuje wskazanie kupna, a oscylator podąża w górę i pozostaje powyżej linii zero (wybicie powyżej tej linii jest potwierdzeniem ostatniej fali wzrostów). Na Stochastic utrzymuje się wskazanie kupna, podobnie jak na DI(+) / DI(-) i Parabolic. Stochastic znajduje się już wewnątrz pasma wykupienia, a MACD i RSI też już powoli zbliżają się do tego poziomu, ale oba oscylatory mają jeszcze pewien potencjał wzrostowy. Inertia dotarła już do poziomu wykupienia. W układzie średnich ruchomych 15 i 45 sesyjnych obowiązuje sygnał zajęcia pozycji długiej (potwierdzenie wybicia w górę), a odległość między średnimi rośnie. Williams %R powrócił do pasma wykupienia. Wybicie w górę ma miejsce na Zig Zag – wskaźnik sygnalizuje silną falę wzrostową. Sygnał kupna obowiązuje na 1% kagi i w technice przełamania trzech linii.

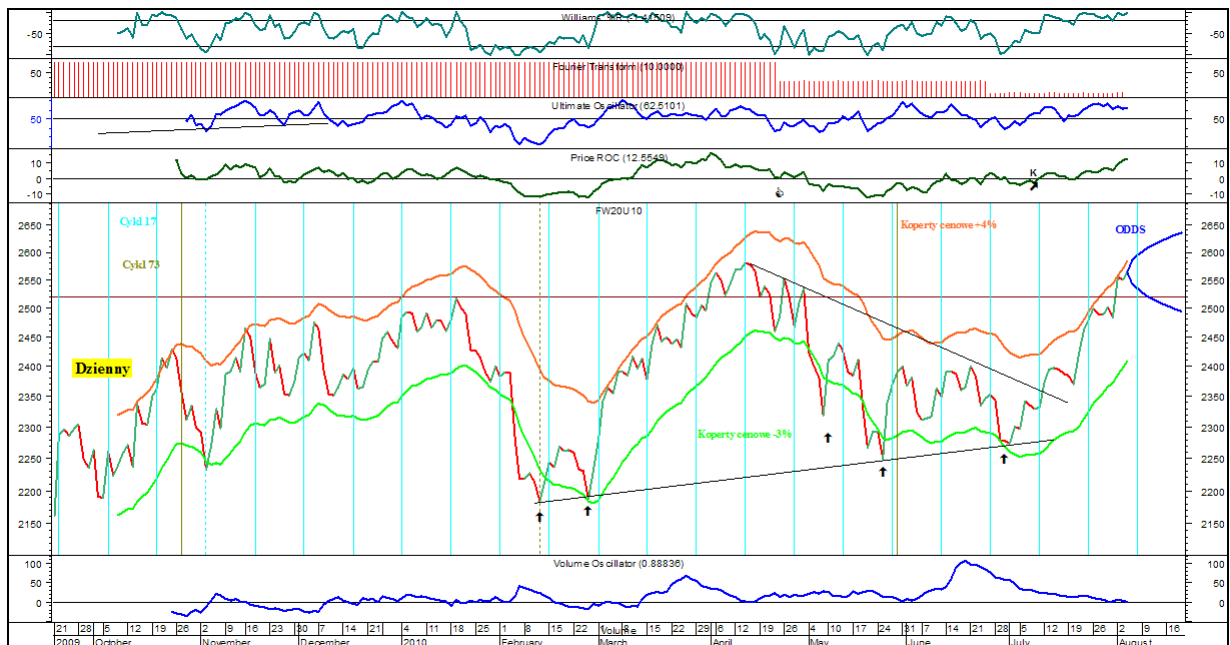
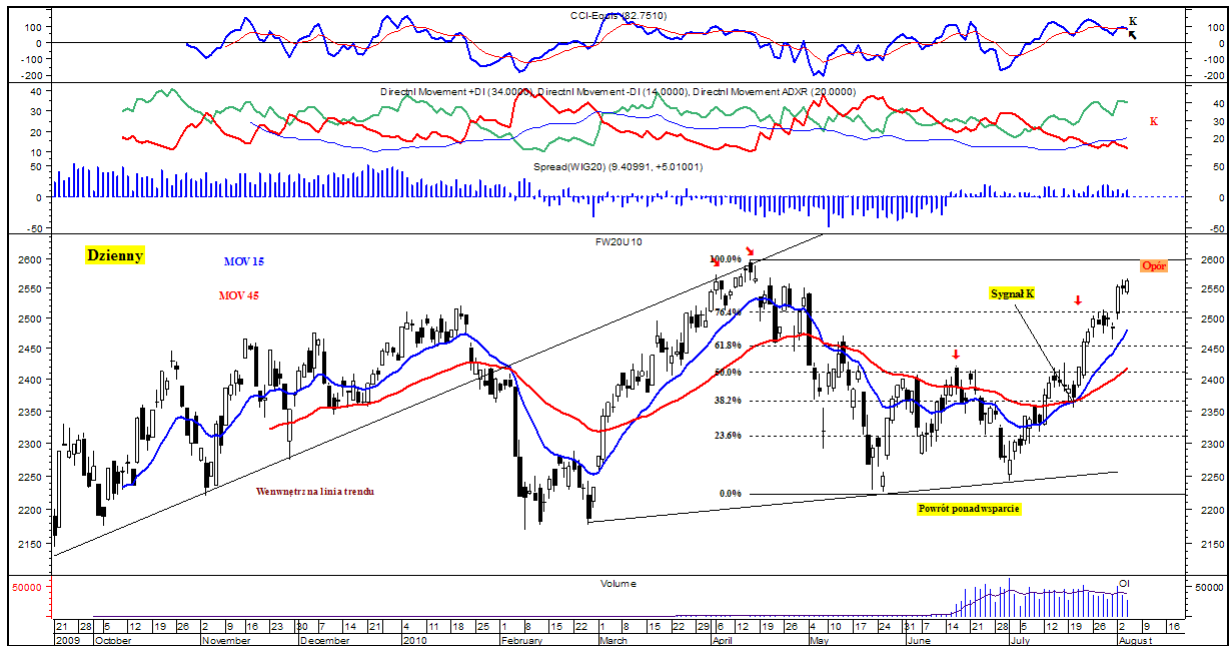
**Podsumowanie:** Dynamiczna zwyżka – liczne wskazania kupna – kontynuacja trendu wzrostowego.

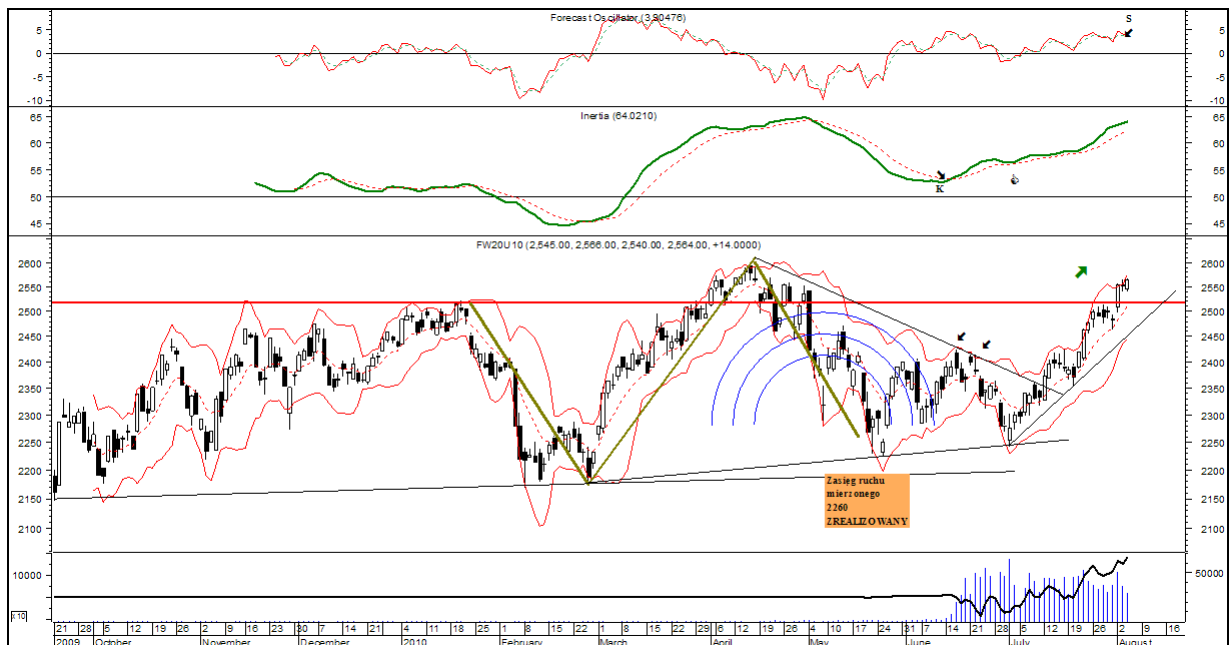
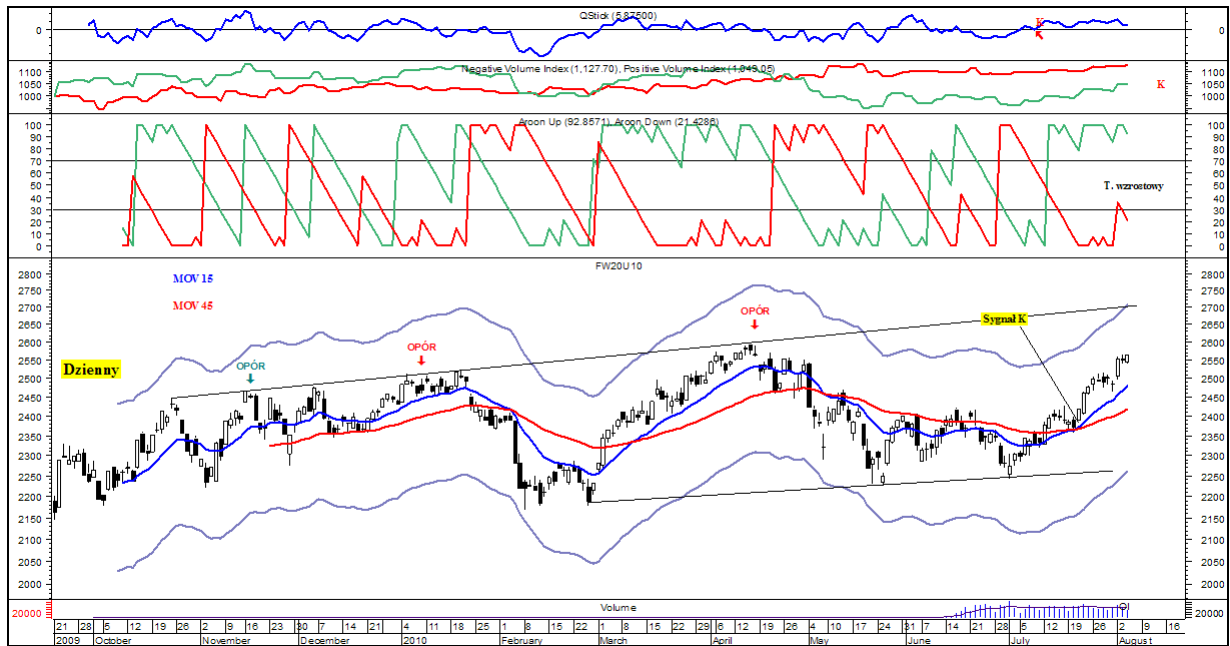
*Ewentualnie uwagi własne (nie będące analizą techniczną sensu stricto.)* Poprawa klimatu inwestycyjnego na wielu rynkach.

Opracował: Krzysztof Borowski









**Prognoza ruchu krótkoterminowa:**

**Trend wzrostowy -> boczny.**

**Prognoza ruchu średnioterminowa:**

**Trend boczny.**

**Opór: 110,50; 117,80; 132 – 137;**

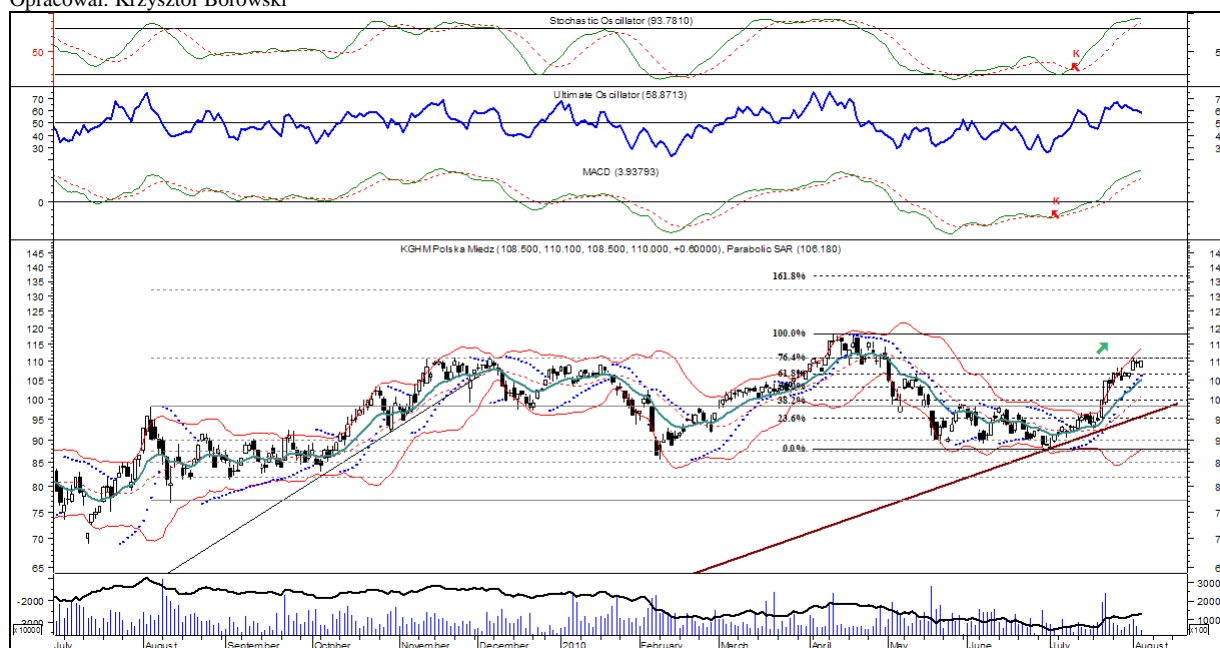
**Wsparcie: 105,00; 98,70; 90,50;**

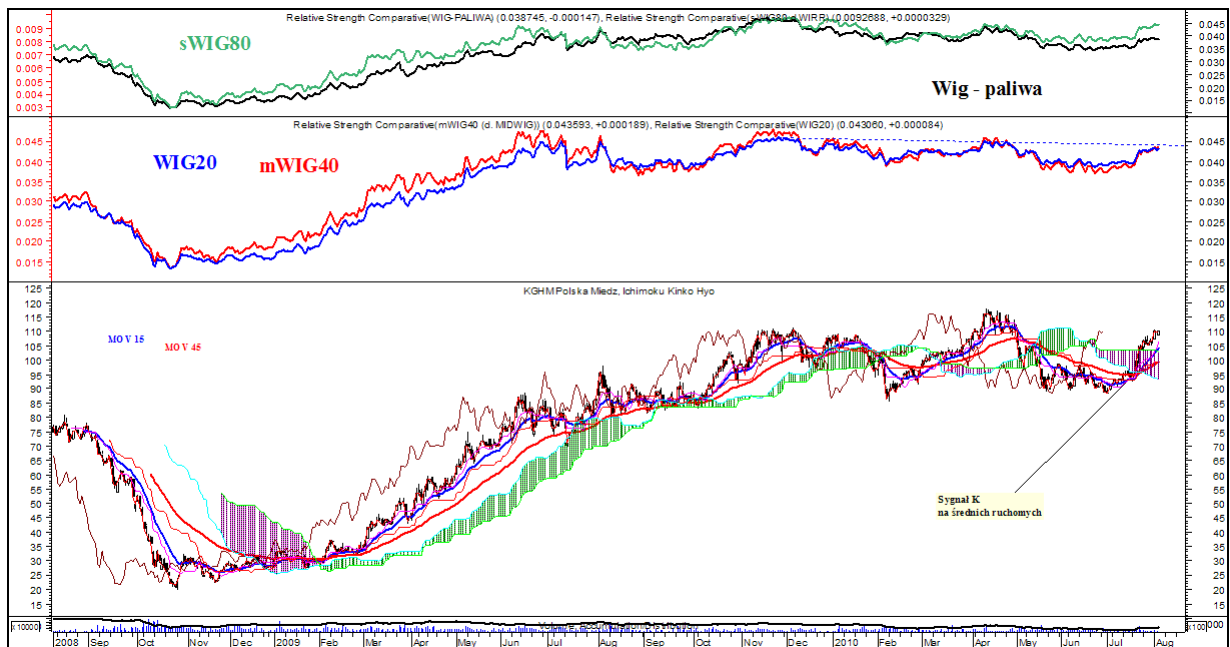
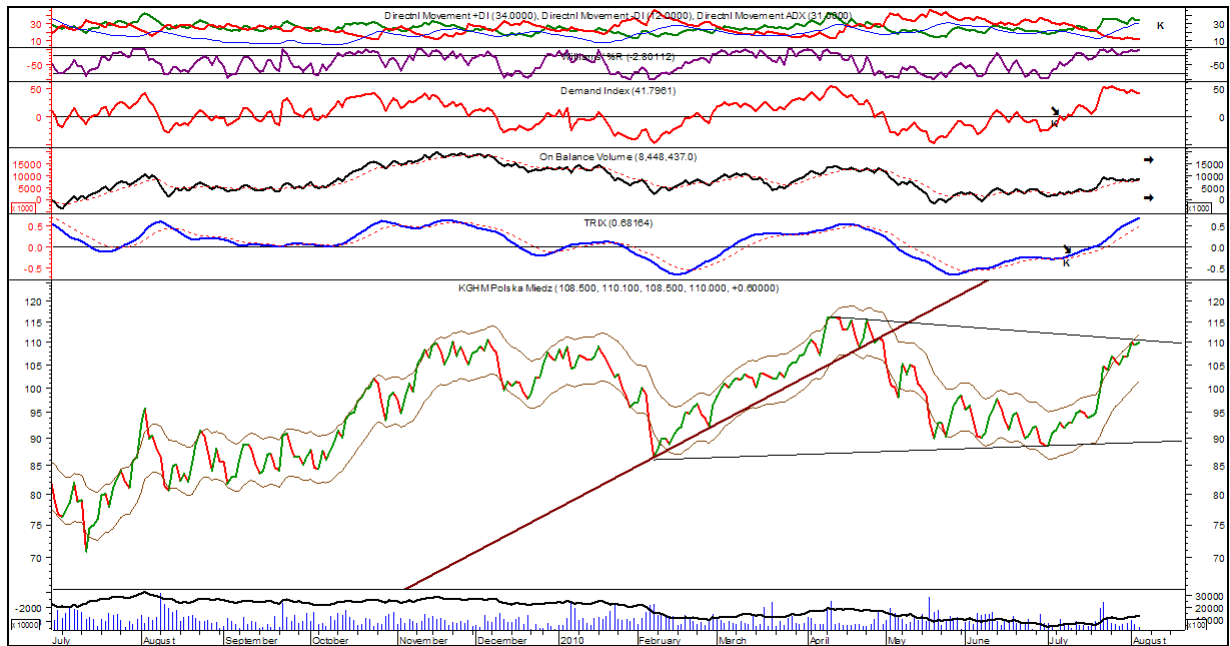
**Ostatnia cena zamknięcia: 110,00;**

### Opis:

W **układzie dziennym** cena akcji po spadku w pobliżu wsparcia z lutego br., wybiła się w górę i dotarła do poziomu oporu pochodzącego od dwu poziomów zasięgu Fibonacciego potwierdzonych szczytem z dnia 04.12.2009. Kolejne zatrzymanie przypada w pobliżu oporu od szczytu z dnia 13.04.2010 – 115.60 zł. Cena powoli wchodzi do wnętrza wstęgi Bollingera. Od dołu wsparcie dla ceny stanowi zwyżkująca średnia ruchoma. Na MACD, DI(+)/DI(-) i Stochastic obowiązuje wskazanie kupna. Stochastic przebywa w paśmie wykupienia i zbliża się do swojej średniej. MACD także wszedł do pasma wykupienia. Warto odnotować spadek wolumenu obrotu w trakcie ostatnich sesji. Wskaźniki wolumenowe sygnalizują lekki napływ środków na rynek tego waloru od początku lipca – wzrost wolumenu obrotów i wybiecie w górę wskaźnika Akumulacja / Dystrybucja. Sygnał kupna obowiązuje na Demand (od 05.07.2010), a OBV pozostaje powyżej swojej średniej ruchomej, ale porusza się w t. bocznym (nie potwierdza zatem ostatniej zwyżki ceny). W układzie średnich ruchomych 15 i 45 sesyjnych obowiązuje sygnał zajęcia pozycji długiej od 22.07.2010, a obie średnie wyraźnie zakreśliły w górę i odległość między nimi rośnie. W technice Ichimoku cena porusza się ponad warstwą chmur – chmura porusza się jeszcze w t. bocznym i ma kolor negatywny (wyraźnie na nadąża za tempem zmian ceny). W układzie siły relatywnej w stosunku do indeksu Wig20 i mWig40 widoczny jest ST trend baza (od roku) z wyraźnym wybicciem w górę od 20.07.2010.

Opracował: Krzysztof Borowski





**Ciekawe spółki z punktu widzenia analizy technicznej.**

**Data modyfikacji całej tabeli: 30.07.2010**

**Uwaga ogólna: Sytuacja techniczna uległa poprawie – znaczne grono spółek zakreśliło w górę. Trwają korekty wzrostowe lub KT trendy wzrostowe.**

Nazwa spółki	Prognoza KT	Prognoza ŚT	Poziomy wsparcia	Poziomy oporu	Uwagi
ABM Solid	Wzrostowy	Boczny	15,88; 14,49;	17,40; 19,19;	Wybicie w górę.
ACE	Boczny	Wzrostowy	10,60;8,23;7,90; 7,50; 7,18;	12,20;13,37;13,80; 16,48;	Cena porusza się w t. bocznym.
Agora	Boczny	Boczny-> wzrost.	22,55; 20,40;	26,50;27,29; 30,19; 34,85;	Cena przeszła w t. bocznym.
Ambra	Wzrostowy	Wzrostowy	9,40; 8,82; 8,16; 7,89;	9,95; 10,30; 13,50;	Cena podążyła w górę.
Amica	Boczny -> wzrost?	Boczny->Wz?	35,70; 34,50; 32,86;	41,00;43,36;	Cena powróciła do trendu bocznego. Szansa na wybicie w górę.
Astarta	Wzrostowy	Wzrostowy	61,60; 52,20; 50,50; 41,70;	64,00; 65,90; 77,00;	Cena zakreśliła w górę.
ATM	Boczny	Boczny	8,50;8,01;	8,84; 9,15; 9,45; 10,20;	Cena zakreśliła w bok.
Beef San	Wzrostowy	Wzrostowy	1,08; 0,99; 0,79; 0,65;	1,25; 1,39; 1,64;	Dynamiczne wybicie w górę.
Boryszew	Wzrostowy -> bocznym?	Boczny -> Wzrostowy	2,68; 2,42; 2,31;	3,13; 4,00; 4,70;	Wybicie w górę.
BRE	Wzrostowy -> bocznym?	Boczny	255,50; 220,20;	264,90; 284,50; 295,00;	Cena podążyła w górę. Możliwa korekta w t. bocznym.
Bumech	Boczny -> wzrostowy	Wzrostowy	15,30; 14,99; 14,60;13,04;12,80;	16,96; 20,00;	Cena podążyła w górę.
CAMMEDIA	Boczny	Wzrostowy	9,94; 9,61;9,55; 9,30;8,28;	12,00;13,60; 16,70;	Cena zakreśliła w bok.
CCINT	Wzrostowy -> bocznym?	Wzrostowy	36,00; 33,70;	41,01;44,00;52,50;	Wybicie w górę. Obecnie zatrzymanie.
CityInter	Boczny -> Wzrostowy	Wzrostowy	7,27; 6,84; 6,50; 5,56;	7,99; 8,50;	Cena podążyła w górę.
Delko	Boczny-> wzrostowy?	Boczny	14,78;14,50;14,22; 13,07; 11,28; 10,38;	16,00; 17,80; 21,00;	Cena zakreśliła w górę.
Emperia	Boczny	Boczny -> Wzrostowy	80,15; 78,50; 74,60;	84,80; 90,90; 90,90; 96,00;	Cena zakreśliła w bok.
Energopol	Wzrostowy	Boczny -> Wzrostowy	7,26; 6,84; 6,00; 5,24;	8,69; 9,75;	Wybicie w górę z formacji bazy.
ERG	Boczny -> Wzrostowy	Boczny	1,30; 1,24;	1,48; 1,54; 1,71;	Cena znów zakreśliła w górę.
Eurocash	Wzrostowy	Wzrostowy	22,89; 20,50; 18,86; 18,12; 17,90; 17,30;	23,90; 27,50;	Cena podążyła w górę.
Euromark Polska	Boczny-> wzrostowy	Wzrostowy	5,35; 4,55; 4,00; 3,64;3,41; 2,85; 2,50;	6,19; 7,30;	Cena podążyła w górę.
Ferrum	Boczny	Boczny	10,81; 9,50;	11,99; 13,77; 14,45;15,99;	Cena porusza się w t. bocznym.
Graal	Wzrostowy	Wzrostowy	16,48; 14,52;13,42; 12,49; 11,99;10,50;	17,00; 19,98; 21,90;	Cena zakreśliła w górę.
Helio	Wzrostowy	Wzrostowy	21,95; 19,90; 18,30;16,08;	24,95;28,50;	Cena wybiła się w górę.
IBSYSTEM	Boczny	Boczny	0,34; 0,27;	0,41;0,46; 0,59;	Wybicie w górę. Obecnie zatrzymanie.
IDM	Boczny	Boczny	2,53; 2,23; 2,05;	2,75;2,87; 3,10;	Cena zakreśliła w dół.
ING	Wzrostowy	Boczny -> Wzrostowy	815,00; 800,00; 770,50;	890,00; 1075,00;	Wybicie w górę.
Impel	Boczny -> wzrostowy	Boczny	31,30; 28,00; 26,97;26,30; 24,15;	33,10;36,50; 40,95;	Cena zakreśliła w górę.
Impexmetal	Boczny -> wzrostowy	Wzrost->Bo?	4,07;3,48; 3,18; 2,92;	4,41; 5,10;	Cena zakreśliła w górę.
Indykpol	Boczny-> wzrostowy?	Wzrostowy	65,80; 61,25; 58,55;	74,40;85,00; 96,00	Cena porusza się w bok.
Integer PL	Boczny-> wzrostowy?	Wzrostowy	73,40; 69,00; 63,90;56,00;	77,75;83,00; 94,00; 117,00;	Cena zakreśliła w górę.
Introl	Boczny-> wzrostowy?	Boczny	6,23; 5,75; 5,40;	6,59; 6,88;7,20; 7,44;7,79;	Cena powróciła do t. bocznego.
Ipopema	Wzrostowy	Wzrostowy	12,05;11,74; 10,99;	14,00; 16,00; 20,50;	Cena wybiła się w górę. Obecnie zatrzymanie
J.W. Construction	Boczny -> wzrostowy?	Boczny	16,88; 16,09; 15,25; 14,55;13,96; 12,80; 11,87;	17,87; 18,78; 19,10; 21,30;	Wybicie w górę i zatrzymanie.
Kernel	Wzrost-> Boczny	Wzrostowy	59,60; 55,00; 51,70;	64,00; 73,00;	Cena zakreśliła w górę. Obecnie t. bocznym.
KGHM	Boczny -> wzrostowy?	Boczny -> wzrostowy?	105,00; 98,70; 90,50;	110,50; 117,80; 132 - 137;	Wybicie w górę. Obecnie zatrzymanie.
Kogeneracja	Wzrost->Bo.	Wzrostowy	106,00; 100,10;	118,80; 130,00; 150,00;	Cena dynamicznie wybiła się w górę. Obecnie korekta w t. bocznym.
Kolastyna	Boczny	Boczny	0,73; 0,62;	0,88; 1,22; 1,30; 1,44;	Silne wybicie w górę. Obecnie korekta w t. bocznym.
Krakchemia	Boczny	Wzrostowy	3,65; 3,46;	4,10; 4,27; 4,44; 5,15;	Trend bocznym.
Kruszwica	Wzrostowy	Wzrostowy	77,05; 72,15; 69,00;	79,35; 84,40; 90,00;	Cena podążyła w górę w lekkim t. wzrostowym.
LPP	Boczny	Wzrostowy	1698,50; 1600; 1480;	1800; 1992;2190; 2190;	Zatrzymanie w t. bocznym.

Makarony	Boczny	Boczny->Wz.	7,01; 6,62; 6,33;6,15; 5,98;5,24;	8,00; 8,55;	Cena zakreśliła w bok.
Macrologic	Wzrostowy -> boczny	Boczny -> wzrostowy	42,91; 36,80;	49,00; 51,90; 55,40;	Cena po korekcie zakreśliła w bok.
Mieszko	Boczny	Wzrostowy	2,73; 2,60;	2,95; 3,10; 3,52; 3,82;	Cena przeszła w t. boczny.
Millennium	Boczny-> wzrost	Boczny->Wz.	4,25; 4,06; 3,76;	4,79; 4,96 – 5,03;5,30;	Cena zakreśliła w bok.
Mirbud	Wzrostowy	Wzrostowy	3,15; 3,10; 2,95;	3,48; 3,72; 3,95;	Wybicie w górę. Obecnie korekta.
MOL	Wzrostowy	Boczny	271,40; 249,00;	308,00; 313,90;	Po wybiciu w górę, korekta spadkowa.
Multimedia	Boczny -> Wz.	Boczny	9,20; 8,93; 8,71;8,00; 7,50;7,12;	9,89; 10,40;	Cena podąża w górę. Obecnie zatrzymanie.
Muza	Boczny	Wzrostowy	14,15; 12,00; 9,78;	16,40; 17,50; 21,48; 22,50; 25,40;	Dynamiczne wybicie w górę. Potem korekta spadkowa. Duże wahania ceny.
MWTrade	Wzrostowy	Wzrostowy	9,95; 8,50;8,14; 7,79; 6,30; 6,00;	10,83; 11,10; 12,50;	Cena dynamicznie wybiła się w górę.
Nort Coast	Wzrostowy	Wzrostowy	1,94; 1,76; 1,46;	2,04; 2,12; 2,24; 2,49;	Wybicie w górę.
Novitus	Wzrostowy	Wzrostowy	26,55; 24,50;22,52;	27,00; 29,30; 34,00;	Wybicie w górę.
One – 2 - One	Boczny	Wzrostowy	8,80; 8,56; 8,03; 7,50;	10,25; 10,78;11,29; 11,45;	Cena zakreśliła w bok.
Oponeo	Wzrostowy	Wzrostowy	7,50; 6,79; 6,35;	8,77; 10,00; 10,89;	Wybicie w górę.
Panova	Boczny	Wzrostowy	31,83; 30,56;	38,00; 42,00;	Cena przeszła w trend boczny.
PEP	Boczny	Wzrost-> Boczny	34,56; 33,60; 32,50; 31,25;	36,50; 38,98; 45,00;	Cena zakreśliła w górę.
PKN Orlen	Boczny	Boczny->Wz.	39,60; 37,30;35,05; 32,79;	40,20; 43,75;	Cena zakreśliła w górę. Możliwa korekta spadkowa.
PKO BP	Boczny	Wzrostowy -> boczny	36,53; 35,75; 35,06;	40,69; 41,64; 43,58;44,20; 45,50;	Korekta spadkowa.
Pozbud	Boczny -> wzrostowy?	Wzrostowy	4,94;4,40;4,15;	5,55; 5,76; 6,10; 7,30;	Cena przeszła w t. boczny. Możliwe wybicie w górę.
Protektor	Boczny -> wzrostowy	Wzrostowy	4,70;4,30;	5,93;6,40; 7,24; 8,38;	Cena zakreśliła w górę. Obecnie zatrzymanie.
Rainbow	Wzrost-> Bo?	Wzrostowy	7,00; 6,76; 6,45;	8,02;8,50; 9,50;	Cena zakreśliła w dół.
Redan	Boczny -> wzrostowy?	Boczny	3,29; 3,09;	3,97;4,05; 4,75; 6,46;	Cena stara się wybić w górę.
Seco Group	Boczny	Boczny->Wz.	29,00;27,90; 25,80;	34,40; 35,50; 36,60; 37,75;	Cena zakreśliła w dół.
Silvano	Wzrostowy	Wzrostowy	7,48; 6,80 – 6,97; 6,10;	8,54; 8,80; 10,65;	Cena podąża w górę.
Simple	Wzrostowy	Boczny	9,27; 8,20; 7,55;6,68;	11,20; 11,90; 13,10;	Dynamiczne wybicie w górę.
SKY Line	Boczny-> wzrostowy	Boczny	4,74; 4,56;3,99; 3,22;2,94; 2,56;	5,22; 6,39;	Wybicie w górę.
Stalprofil	Wzrostowy	Boczny -> wzrostowy	19,19;17,90; 16,52;	20,30; 21,69;	Cena zakreśliła w górę.
Synthos	Wzrostowy	Boczny -> wzrostowy	1,99; 1,88; 1,74; 1,64; 1,56;	2,10 - 2,17; 2,35;	Cena zakreśliła w górę.
Śnieżka	Boczny?	Wzrostowy	38,10; 36,00;	44,00;50,00;	Szukanie wsparcia.
Tell	Boczny?	Wzrostowy	11,80; 11,05;	13,35;14,40;15,49; 15,95; 17,14;	Korekta po fali zwyżki.
Teta	Wzrostowy	Boczny -> Wzrostowy	13,00; 12,51; 11,65; 11,10;	13,77; 14,00; 15,39; 16,61;	Cena stara się pokonać istotny opór.
Trion	Wzrostowy -> boczny	Boczny	0,54; 0,48;	0,67; 0,78;	Cena stara się wybić w górę.
Triton	Wzrostowy -> boczny	Boczny -> Wzrostowy?	5,54; 5,15;	6,45; 6,77; 8,20;	Cena przeszła w t. boczny.
TVN	Boczny -> wzrostowy	Wzrost-> Boczny	16,87; 15,50; 14,20; 13,00;	18,35;19,47; 22,08;	Cena zakreśliła w górę.
Wawel	Boczny	Wzrostowy	315,00;300,00;282,00;	360,00; 404,00;	Wybicie w górę. Obecnie korekta w t. boczny.
Zastal	Boczny	Wzrostowy	2,85; 2,60; 2,34;	3,30; 3,70;	Wybicie w górę.
Zelmer	Wzrostowy -> boczny	Boczny	39,41; 38,52	43,50;46,40;	T. boczny.
Obserwuj	AB (t. boczny -> wzrostowy), Action (korekta wzrostowa), Advadis (t. boczny), Alchemia (t. boczny -> wzrostowy), <b>Alma Market (wybicie w górę)</b> , <b>Ampli (wybicie w górę i zatrzymanie)</b> , <b>Aparator</b> , <b>Aplisens (lekki t. wzrostowy)</b> , <b>Arctic (korekta wzrostowa)</b> , <b>Arcus (wybicie w górę)</b> , <b>Armatura (korekta wzrostowa)</b> , Asbis (cena powróciła do t. bocznoego), <b>Assecobs (t. boczny)</b> , Atlantis (korekta wzrostowa), <b>Atreim (korekta wzrostowa)</b> , Azoty Tarnów (cena zakreśliła w górę), B3System (t. boczny), <b>Bakaland (cena zakreśliła w górę)</b> , <b>Barlinek (t. boczny)</b> , <b>BPH (wybicie w górę i zatrzymanie)</b> , <b>BMPAK (t. boczny -&gt; wzrostowy)</b> , <b>Bogdanka (zatrzymanie)</b> , <b>Boryszew (wybicie w górę)</b> , <b>Budimex (t. boczny -&gt; wzrostowy?)</b> , Budopol Wr. (cena zakreśliła w bok), BZWBK (t. boczny), Capital Partners (korekta wzrostowa), Cash Flow (próba wybicia w górę), CCC (zatrzymanie w t. boczny), CentClima (t. boczny -> wzrostowy), CEZ (t. boczny), <b>Chemos (cena zakreśliła w górę)</b> , <b>Ciech (korekta wzrostowa)</b> , Cognor (t. boczny), Complex (szansa na wybicie w górę), CPEnerga, COMP, <b>Cormay (cena zakreśliła w bok)</b> , Cyfrowy Polsat (t. boczny), Dębica (t. boczny), <b>DGA (korekta wzrostowa)</b> , Dragowski (zatrzymanie), <b>Drop</b> , <b>Drozapol (zatrzymanie)</b> , <b>Duda (lekki t. wzrostowy)</b> , Echo Investment (t. boczny -> wzrostowy), Efekt (t. boczny), <b>EFH (korekta wzrostowa)</b> , <b>Elzab (wybicie w górę i zatrzymanie)</b> , EMC (t. boczny), Enea (t. boczny -> wzrostowy?), Energomontaż Północ, Ergis (t. boczny), Eurofaktor, Eurotel (zatrzymanie w t. boczny), FAM (t. boczny), <b>Famur (korekta wzrostowa)</b> , Farmacol (t. boczny), <b>Fasing (wybicie w górę)</b> , <b>Fota (cena zakreśliła w górę)</b> , <b>Getin (cena zakreśliła w górę)</b> , <b>GFPremium (zatrzymanie)</b> , <b>Gino Rossi (próba wybicia w górę)</b> , <b>Grajewo (korekta wzrostowa)</b> , <b>Groclin (wybicie w górę i zatrzymanie)</b> , <b>GTC (t. boczny)</b> , <b>Handlowy (korekta wzrostowa)</b> , <b>Hardex (korekta wzrostowa)</b> , <b>Hawe (zatrzymanie w t. boczny)</b> , <b>Hutmen (t. boczny)</b> , <b>Hydrotor (wybicie w górę i t. boczny)</b> , <b>Hygienika (korekta wzrostowa)</b> , <b>ING (t. boczny -&gt; wzrostowy?)</b> , <b>Instal Kraków</b> , <b>Inter Cars (cena zakreśliła w górę)</b> , <b>Investcon (t. boczny)</b> , <b>IZNS (t. boczny)</b> , <b>Isolacja (t. boczny -&gt; wzrostowy)</b> ,				

	<p>Jago (korekta wzrostowa), Jutrzenka, K2 Internet (t. boczny), Karen (zatrzymanie), <b>Kęty (możliwe wybiecie w górę)</b>, KGHM (wybiecie w górę i zatrzymanie), <b>Kofola (wybiecie w górę)</b>, <b>Kompap (zatrzymanie)</b>, <b>Komputronik (duże wahania ceny)</b>, <b>Kopex (próba wybiecia w górę)</b>, LC Corp. (t. boczny), <b>Lena Light (wybiecie w górę i korekta w dół)</b>, <b>Lentex (wybiecie w górę i zatrzymanie)</b>, <b>Lotos (t. boczny -&gt; wzrostowy)</b>, LSISOFT (cena spadła do bazy), Lubawa (t. boczny), <b>MCI (t. boczny-&gt; wzrostowy?)</b>, Mennica (t. boczny), <b>Mispol (cena zakreśliła w górę)</b>, <b>MINI (t. boczny) -&gt; wzrostowy?)</b>, <b>Mostostal Export + Mostostal Plock (t. boczny -&gt; wzrostowy)</b>, Mostostal Warszawa, Mostostal Zabrze (lekki t. wzrostowy), Naftobudowa (t. boczny), Netia, NewWorld (t. boczny), <b>Optimus, Orzeł Biały (cena zakreśliła w górę)</b>, Paged (t. boczny), <b>PBG, PCGuard, Pekao S.A. (cena zakreśliła w bok)</b>, Pemug (t. boczny), Pepees (lekki t. wzrostowy), Petrolinvest (wybiecie w górę), PGE (t. boczny -&gt; wzrostowy), <b>PGF, PGNiG (t. boczny)</b>, <b>PlastBox (t. boczny)</b>, <b>Point Group (korekta wzrostowa)</b>, Polaqua (próba wybiecia w górę), <b>Polcolorit (cena zakreśliła w górę)</b>, <b>Police (korekta wzrostowa)</b>, Polimex (t. boczny -&gt; wzrostowy?), Polna (t. boczny -&gt; wzrostowy), <b>Ponar, Primamoda (t. boczny)</b>, <b>Procad (t. boczny)</b>, <b>Prochem (t. boczny)</b>, <b>Puławy (trwa korekta wzrostowa)</b>, Qumak (cena zakreśliła w dół), Radpol (t. boczny), <b>Rafako (cena zakreśliła w bok)</b>, <b>Rafament (wybiecie w górę i korekta)</b>, Reinhold (cena zakreśliła w bok), <b>Remak (t. boczny -&gt; wzrostowy)</b>, <b>Ronson (t. boczny)</b>, <b>Ropczyce (t. boczny -&gt; wzrostowy)</b>, <b>Ruch (dynamiczne wybiecie w górę i zatrzymanie)</b>, <b>Selena (powrót do t. bocznyego)</b>, <b>Seko (t. boczny)</b>, <b>Sfinx (zatrzymanie)</b>, <b>Skotan (cena zakreśliła w bok)</b>, <b>SKY Europe (t. boczny)</b>, <b>Sonel (t. boczny)</b>, <b>Stalexport (wybiecie w górę)</b>, <b>Stalprodukt (cena zakreśliła w górę)</b>, <b>Staporków, Stomil Sanok (t. boczny)</b>, <b>Suwały (dynamiczne wybiecie w górę)</b>, <b>Świecie (t. boczny -&gt; wzrostowy?)</b>, <b>Swissmed (korekta wzrostowa)</b>, <b>Techmex (cena zakreśliła w górę)</b>, <b>Telforce One, Tim (cena zakreśliła w górę)</b>, <b>Torfarm (t. boczny)</b>, <b>TP S.A. (korekta wzrostowa)</b>, <b>Trakcja (t. boczny)</b>, <b>Travel PL, Unibep (cena zakreśliła w bok)</b>, <b>Unicredit (korekta wzrostowa)</b>, <b>Unima (wybiecie w górę)</b>, <b>Variant (wybiecie w górę)</b>, <b>Warfama (korekta wzrostowa)</b>, <b>Wielton (t. boczny)</b>, <b>Wojas, Zetkama (t. boczny)</b>, <b>ZREMB (korekta wzrostowa)</b>, <b>Żywiec.</b></p>
--	---

Uwagi: Tabela publikowana jest po każdej sesji, a modyfikowana jest w każdy weekend. Uzupełnienia po ostatniej modyfikacji zaznaczone są wytłuszczeniem. Kursywą oznaczono poziomy wsparcia / oporu wyznaczone przy pomocy specjalnych metod AT (n. zasięgów Fibonacciego), a nie poprzednich minimów / maksimów cenowych. W części „Obserwuj” stosowany jest dodatkowo rating coraz lepszej sytuacji technicznej wg klucza czcionek: czarny, **czarny bold**, zielony i **zielony bold**.

W części poświęconej kontraktom terminowym oznaczonej kursywą jako „uwagi własne” autor analizy prezentuje swoje spostrzeżenia, a nie konieczne wyniki analizy technicznej.

Informacje zawarte w niniejszej analizie nie są rekomendacją do zakupu bądź sprzedaży akcji i innych instrumentów finansowych lub powstrzymaniem się od zakupu bądź sprzedaży akcji i innych instrumentów finansowych. Ruchy cen akcji i innych instrumentów finansowych oraz ważne poziomy cen akcji i innych instrumentów finansowych zostały wyznaczone przy pomocy analizy technicznej, która mimo swojej powszechności stosowania nie uwzględnia wielu czynników i zdarzeń, jakie mogą mieć miejsce w przyszłości i mogą wpłynąć na ceny akcji i innych instrumentów finansowych. KBC Securities N.V. (Spółka Akcyjna) Oddział w Polsce nie bierze odpowiedzialności za decyzje inwestycyjne podjęte na podstawie informacji zawartych w niniejszej analizie. KBC Securities N.V. (Spółka Akcyjna) Oddział w Polsce pełni funkcję animatora rynku dla: ABMSolid, Budimex, Complex, IGroup, Impet, INGBSK, KGHM, Kruk, OrcoGroup, PKN Orlen, PKO BP, Sniezka, TP SA, Wola Info, FKGH, FPKN, FPKO, FTFS, funkcję animatora emitenta dla: ABMSolid, Budimex, Complex, IGroup, Impet, INGBSK, Kruk, OrcoGroup, Sniezka, Wola Info oraz funkcje sponsora emisji dla: Budimex, Bytom, Indykpol, Kredyt Bank.

W bieżącym tygodniu w poszczególnych dniach przeanalizowane zostaną następujące spółki:

Dzień tygodnia	Nazwa spółki
Poniedziałek	Fota
Wtorek	ING
Środa	KGHM
Czwartek	MCI