

Analiza Techniczna

Rynek kontraktów terminowych - FW20U10 (23.06.2010)

Strategia	Pozycja	Prognoza ruchu	Target 1	Target 2	Stop loss1	Stop loss2	Komentarz
Ultraagresywna	Krótką	Spadek?	2328	2286	2357	2376	Cena wybiła się w dół.
Agresywna	Krótką	t. boczny?	2286	2226	2365	2376	Cena porusza się w t. bocznym.

Nazwa	Wartość	Wartość	Wartość	Wartość	Wartość	Wartość	Wartość
Opór	2357	2376	2399	2407	2423	2443	2472
Wsparcie	2328	2314	2292	2285	2258	2226	
Ostatnie zamknięcie							2335

Opis:

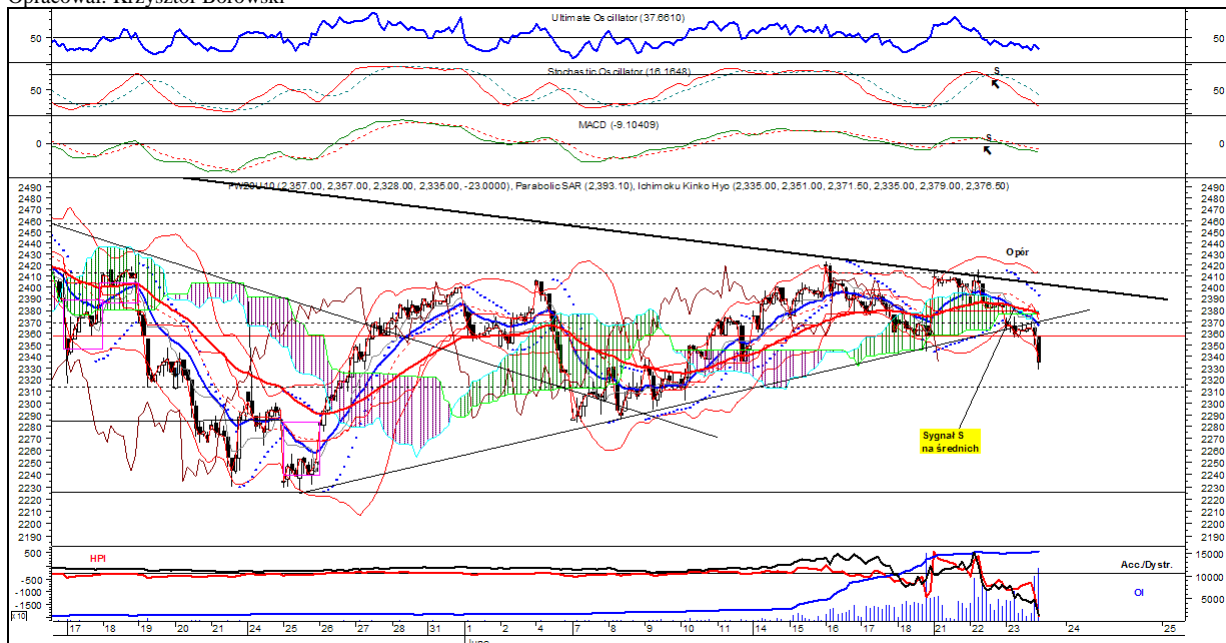
W **układzie godzinowym** cena z poranną luką bessy wybiła się w dół poprzez linię KT trendu wzrostowego – jest to negatywne wskazanie sugerujące dalszą deprecjację ceny. W technice Ichimoku cena wybiła się poniżej warstwy chmur – negatywne wskazanie. W układzie średnich 15 i 45 godz. pojawiło się wskazanie sprzedaży. Sygnał sprzedaży obowiązuje na MACD, RSI, ROC i Stochastic oraz na Parabolic. Sygnał sprzedaży obowiązuje na 1% kagi. W wariancie pesymistycznym powstała formacja podwójnego szczytu z target do poziomu 2280 pkt.

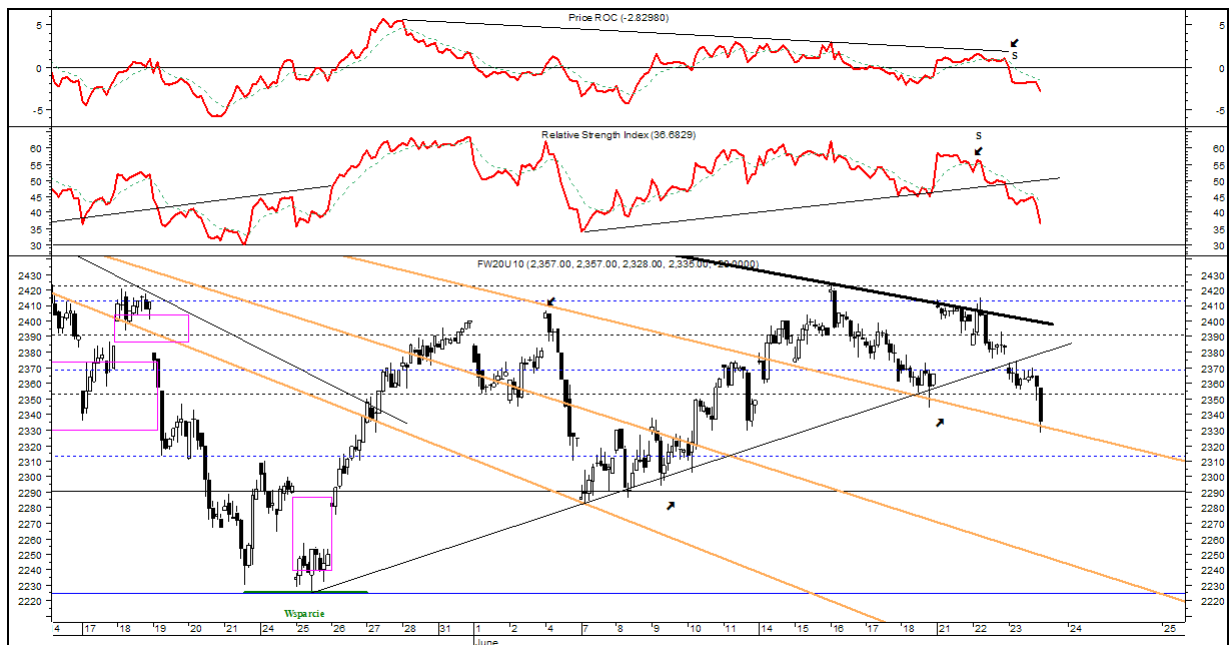
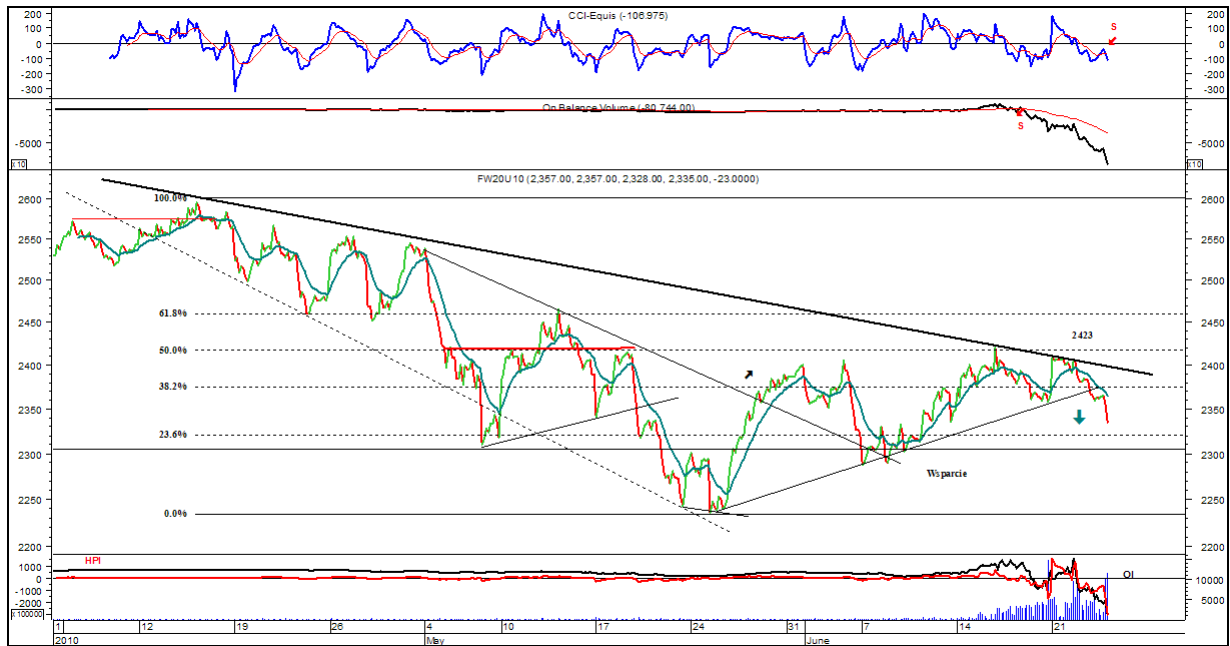
W **układzie dziennym** cena nie pokonała oporu na poziomie szczytu świecy z 16.06.2010 r. – poziom 2423 pkt. Doszło do wybicia w dół przez linię trendu wzrostowego – jest to wskazanie sprzedaży. Wczorajsza świeca ma negatywną wymowę – duży czarny korpus potwierdzony wzrostem wolumenu obrotu. Cena wybiła się w dół poniżej średnie ruchomej 13 sesyjnej i weszła do wnętrza wstęgi Bollingera. W układzie wskaźników i oscylatorów – dominują wskazania kupna. MACD i Stochastic mają jeszcze duży potencjał wzrostowy. MACD zbliża się do linii zero – potencjalne odbicie w dół od tej linii miałyby pesymistyczną wymowę. Zig zag zakreślił w dół. W układzie średnich ruchomych 15 i 45 sesyjnych nadal jest aktualny sygnał sprzedaży – powiększyła się nieco odległość między średnimi. Na 1% kagi pojawiło się wskazanie sprzedaży.

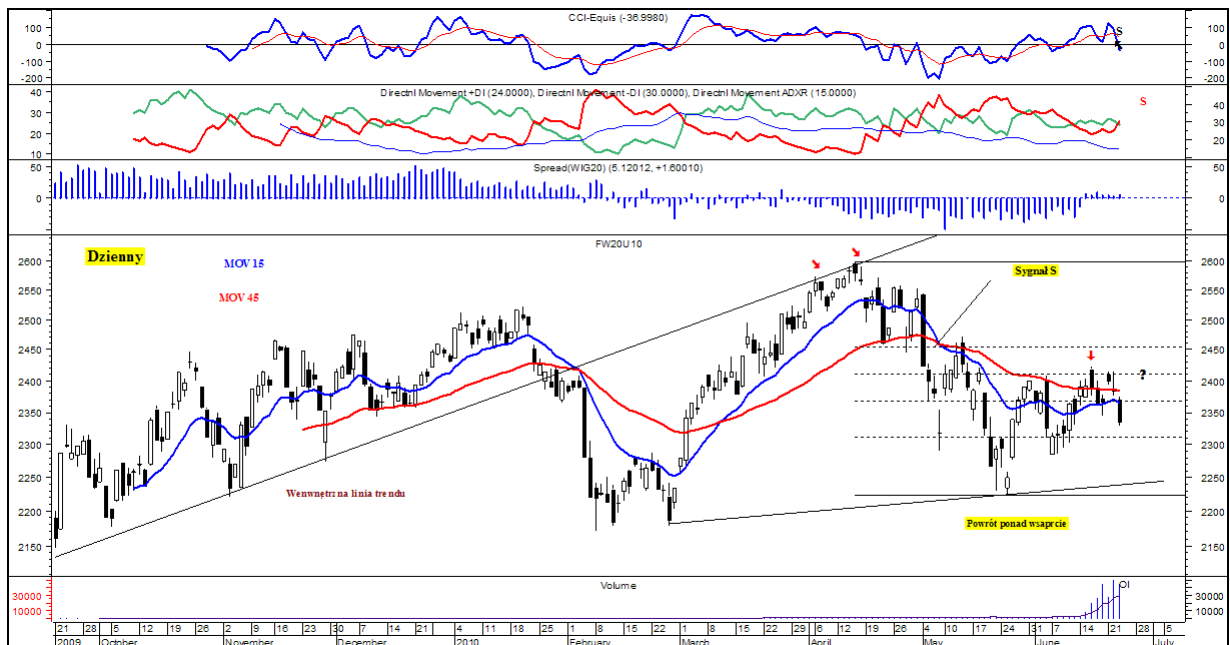
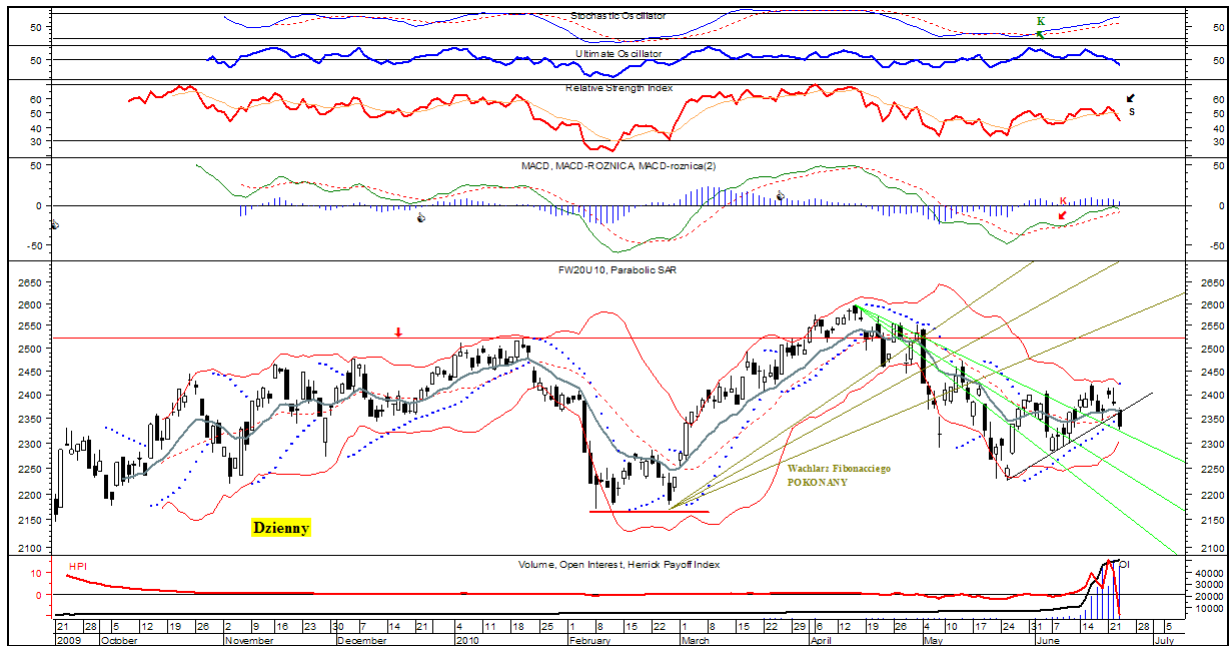
Podsumowanie: Sytuacja techniczna uległa pogorszeniu. Nadal obserwujemy stosunkowo duże luki (bessy lub hossy).

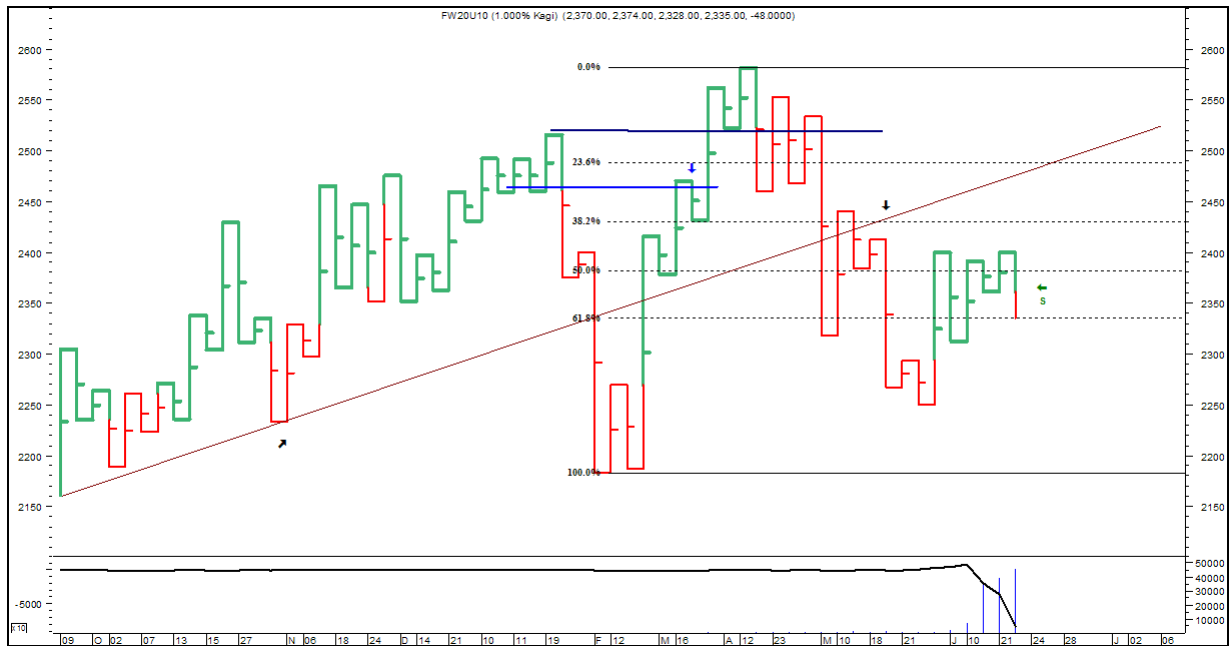
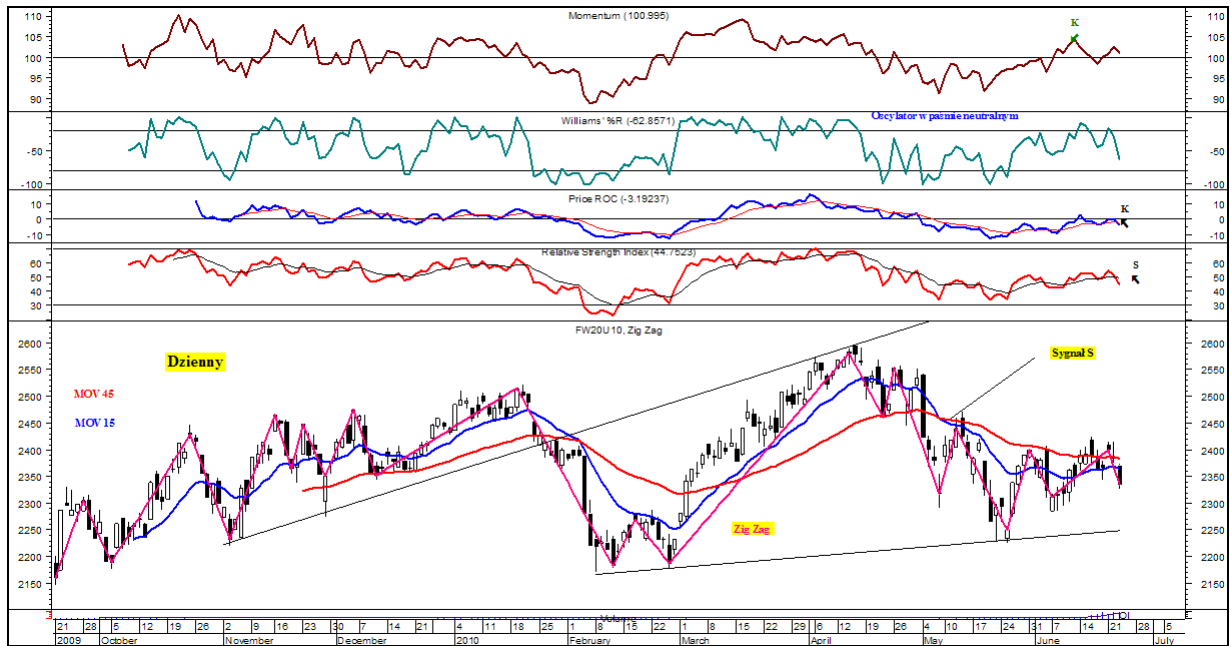
Ewentualnie uwagi własne (nie będące analizą techniczną sensu stricto.) Warto pokreślić, że pomimo negatywnych danych w USA indeks DJIA bronił się bardzo dobrze przed spadkiem.

Opracował: Krzysztof Borowski









Prognoza ruchu krótkoterminowa:

Trend wzrostowy.

Prognoza ruchu średnioterminowa:

Trend boczny -> wzrostowy.

Opór: 2,34; 2,72; 3,40;

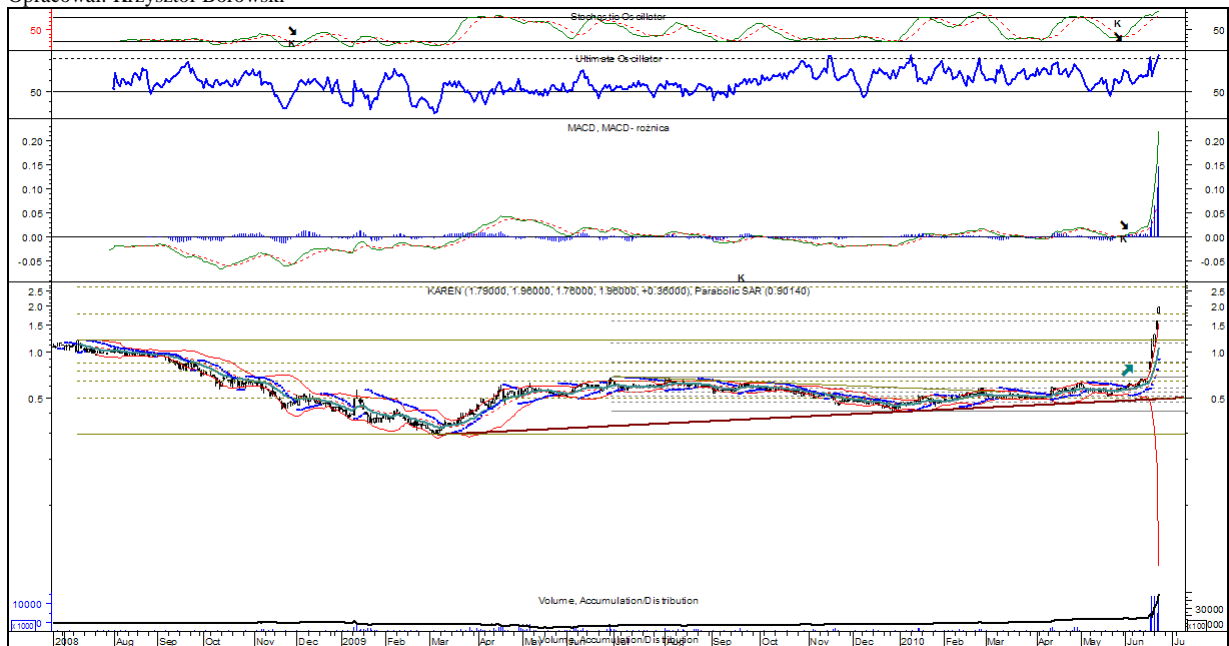
Wsparcie: 1,81; 1,60; 1,30;

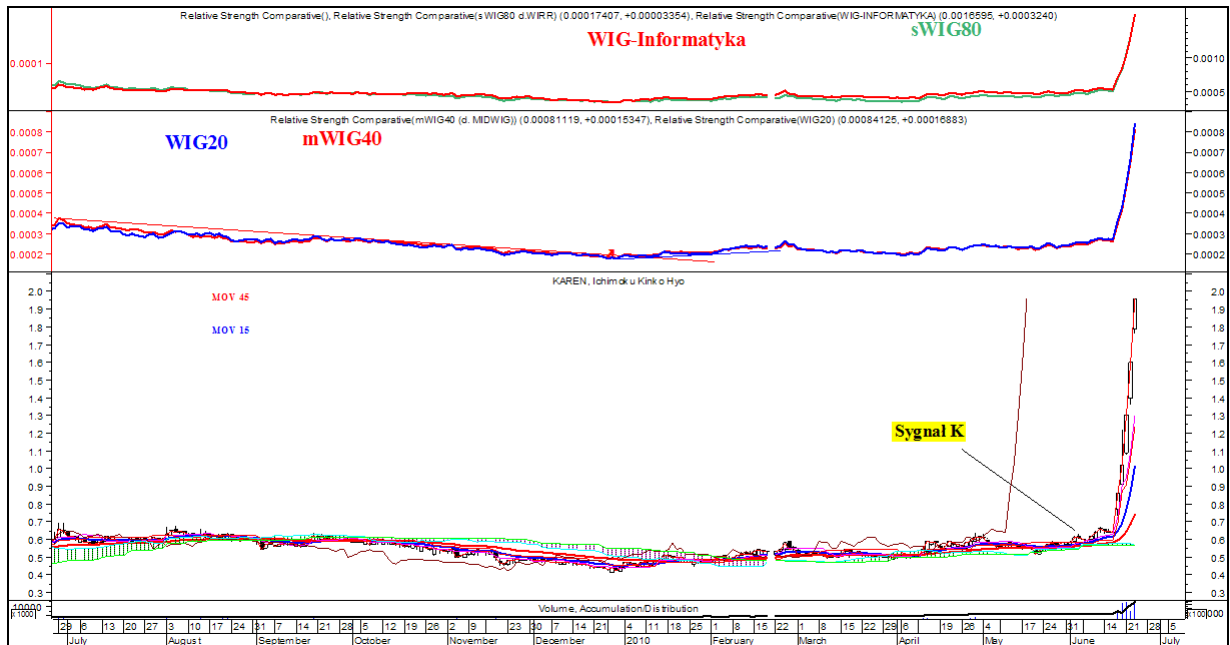
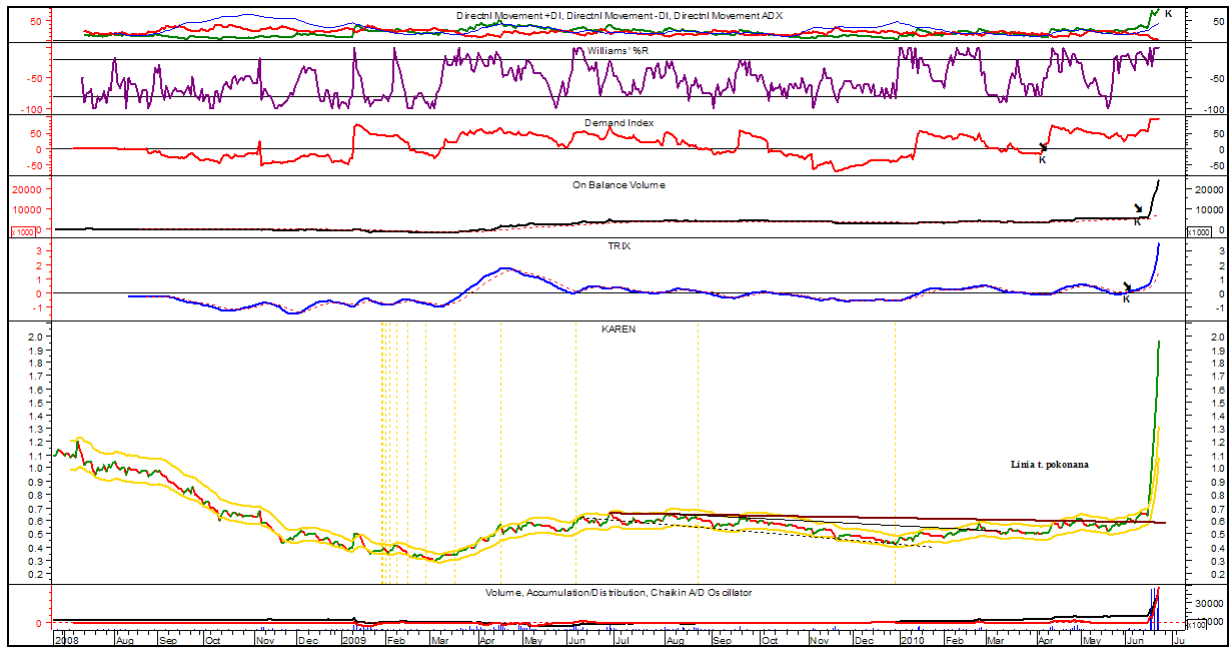
Ostatnia cena zamknięcia: 1,96;

Opis:

W układzie dziennym cena dynamicznie wybiła się w górę – wybicie ma miejsce praktycznie w pionie, poza wstęgą Bollingera. Powstają luki hossy między sesjami. Cena utworzyła blisko półtoraroczną bazę do wybicia. W tej chwili można starać się oszacować jedynie target price (poziomy opór). Wybiciu w górę towarzyszą wskazania kupna praktycznie na większości wskaźników AT. Wysoka wartość ADX = 41 pkt potwierdza KT trend wzrostowy. Cena znacznie oddaliła się od średniej ruchomej 13 sesyjnej. Wskaźniki wolumenowe sygnalizują silny napływ środków na rynek tego waloru na przestrzeni dwu tygodni. Sygnał kupna obowiązuje na Demand, a OBV wybiła się powyżej swojej średniej ruchomej. W układzie średnich ruchomych 15 i 45 obowiązuje sygnał zajęcia pozycji długiej od 09.06.2010, a obie średnie wyraźnie zwyżkują, przy rosnącej między nimi odległości (potwierdzenie wybicia w górę). W technice Ichimoku cena porusza się powyżej warstwy chmur – układ samej chmury potwierdza wcześniejszy trend boczny (bazę). Układ chmury nie nadąża za tak dynamiczną zwyżką ceny. W układzie siły relatywnej w stosunku do indeksu Wig20 i Wig – Informatyka ma miejsce dynamiczne wybicie w górę także z formacji bazy.

Opracował: Krzysztof Borowski





Ciekawe spółki z punktu widzenia analizy technicznej.

Data modyfikacji całej tabeli: 18.06.2010

Uwaga ogólna: Trwają korekty wzrostowe wielu spółek – duże grono spółek wybiło się w górę po wcześniejszych falach spadkowych. Sytuacja techniczna nie jest dobra – rośnie liczba spółek wchodzących w trendy boczne czy też powracających do t. spadkowego po KT wybiściach w górę.

Nazwa spółki	Prognoza KT	Prognoza ST	Poziomy wsparcia	Poziomy oporu	Uwagi
ACE	Boczny->Wz?	Wzrostowy	10,60;8,23;7,90; 7,50; 7,18;	12,39;13,37;13,80; 16,48;	Cena zakreśliła lekko w górę.
Agora	Boczny	Boczny-> wzrost.	23,80; 23,10; 20,40;	26,50;27,29; 30,19; 34,85;	Cena przeszła w t. boczny.
Ambra	Wzrostowy	Wzrostowy	7,10; 6,60; 5,96;	8,16; 8,40; 8,70; 9,40;	Cena podąża w górę.
Amica	Wzrostowy	Boczny->Wz?	36,75; 35,70;34,50;	40,00; 41,00;43,36;	Cena wybiła się w górę.
Astarta	Boczny	Wzrostowy	52,20; 50,50; 41,70;	61,50; 64,00; 77,00;	Cena zakreśliła w bok.
ATM	Boczny	Boczny	8,78; 8,01;	9,15; 9,45; 10,20;	Cena zakreśliła w bok.
Beef San	Boczny	Wzrostowy	0,51;0,46; 0,48;	0,63; 0,82;	Korekta po wybiciu w górę.
Bumech	Boczny	Wzrostowy	13,04;12,80;12,00; 11,80; 11,35	14,99;15,30; 16,96;20,00;	Cena zakreśliła w bok.
CAMMEDIA	Wzrostowy	Wzrostowy	10,80; 9,61;9,55; 9,30;8,28;	12,00;13,60; 16,70;	Cena stara się wybić w górę.
CityInter	Boczny - > wzrostowy	Boczny	5,19; 4,68; 4,09; 3,75; 3,31;	5,99;6,48; 6,68; 7,99;	Cena podąża w górę.
Delko	Wzrostowy	Wzrostowy	14,80; 14,00; 13,07; 11,28;	16,00; 17,80; 21,00;	Wyraźne wybiecie w górę z formacji bazy.
Emperia	Boczny	Boczny - > Wzrostowy	82,00; 78,50; 74,60;	90,90; 90,90; 96,00;	Cena wyraźnie wybiła się w górę. Obecnie lekka korekta spadkowa.
Eurocash	Boczny-> wzrostowy	Wzrostowy	21,00; 18,86; 18,12; 17,90; 17,30; 15,68;	22,20;24,00;	Cena zakreśliła w górę.
Euromark Polska	Boczny	Wzrostowy	4,84; 4,69; 4,00; 3,64;3,41; 2,85; 2,50;	5,57; 6,20;7,30;	Cena zakreśliła w bok.
Ferrum	Boczny	Wzrostowy	11,80; 11,30; 10,81; 9,50;	13,77;14,45;15,99;	Cena porusza się w t. bocznym.
Forte	Boczny -> wzrostowy	Wzrostowy	14,80 – 15,10; 13,90;	16,50 – 16,75; 19,70; 24,50;	Cena zakreśliła w bok.
Graal	Wzrostowy	Wzrostowy	14,53;13,42; 12,49; 11,99;10,50; 10,00; 9,00;	16,48; 17,00;	Lekki t. wzrostowy.
HAWE	Wzrost->Bo.	Boczny	3,16; 2,93;	3,55;3,76; 3,96;	Wybiecie w górę. Obecnie korekta.
Helio	Wzrost-> boczny	Wzrostowy	16,08;15,00;13,89; 12,90; 12,01;	18,30;21,30;	Cena podąża w górę. Obecnie korekta w t. bocznym.
IBSYSTEM	Boczny	Boczny	0,36; 0,34;0,27;	0,41;0,46; 0,59;	Wybiecie w górę. Obecnie zatrzymanie.
IDM	Boczny-> Spadkowy?	Boczny	2,22; 2,12; 2,05;	2,54;2,72 -2,80; 2,87; 2,92;	Cena zakreśliła w dół.
Impel	Boczny	Boczny	28,00; 26,97;26,30; 24,15;	30,60; 31,30; 33,10;36,50; 40,95;	Cena zakreśliła w bok.
Impexmetal	Boczny-> wzrost.	Wzrost->Bo?	3,48;3,18; 2,92;	4,07; 5,10;	Cena zakreśliła w górę.
Indykol	Wzrost->Bo.	Wzrostowy	65,80; 61,25; 58,55;	74,40;85,00; 96,00	Cena porusza się w bok.
Integer PL	Wzrostowy -> boczny	Wzrostowy	72,00; 70,15;56,00;	83,00; 94,00; 117,00;	Cena zakreśliła w górę. Obecnie korekta w t. bocznym.
Introl	Boczny	Boczny	5,75; 5,40;	6,88;7,20; 7,44;7,79;	Cena zakreśliła w górę.
J.W. Construction	Boczny->Wz?	Boczny	17,49; 16,19; 15,00; 14,55;13,96; 12,80; 11,87;	18,30; 19,10; 21,30;	Cena zakreśliła w górę.
Karen	Wzrostowy	Boczny -> Wzrostowy	1,81; 1,60; 1,30;	2,34; 2,72; 3,40;	Wybiecie w górę.
Kernel	Wzrostowy	Wzrostowy	62,75; 59,60; 55,00; 51,70;	64,00; 73,00;	Cena zakreśliła w górę. Obecnie t. boczny.
Kogeneracja	Wzrostowy	Wzrostowy	111,60; 106,70; 100,10;	118,80; 130,00; 150,00;	Cena dynamicznie wybiła się w górę.
Kolastyna	Boczny	Boczny	0,74; 0,62;	0,88;1,22; 1,30; 1,44;	Silne wybiecie w górę. Obecnie korekta w t. bocznym.
Krakchemia	Wzrostowy	Wzrostowy	3,70; 3,46;	3,99;4,27; 4,44; 5,15;	Cena zakreśliła w bok.
Kruszwica	Wzrostowy	Wzrostowy	71,20; 69,00; 64,20;	77,00 – 77,90; 84,40; 90,00;	Cena podąża w górę w lekkim t. wzrostowym.
LPP	Boczny	Wzrostowy	1698,50; 1600; 1480;	1800; 1992;2190; 2190;	Zatrzymanie w t. bocznym.
Makarony	Boczny -> wzrostowy	Boczny->Wz.	7,63; 7,01; 6,62; 6,33;6,15; 5,98;5,24;	8,00; 8,55;	Cena stara się wybić w górę.
Mieszko	Wzrost. -> boczny	Wzrostowy	2,95; 2,75; 2,60;	3,10; 3,52; 3,82;	Cena zakreśliła w bok.
Millennium	Boczny	Boczny->Wz.	4,25; 4,06; 3,76;	4,79; 4,96 – 5,03;5,30;	Cena zakreśliła w bok.
Multimedia	Boczny	Boczny	8,00; 7,50;7,12;	8,71;8,93; 9,20;	Cena zakreśliła w bok.
Muza	Wzrostowy	Boczny	9,78; 8,30; 7,24;	10,40; 12,25;	Dynamiczne wybiecie w górę.
MWTrade	Boczny	Wzrostowy	6,30; 6,00; 5,10; 4,80;4,38;4,19;	7,79; 8,14; 8,50;	Korekta po fali wzrostowej.

Olympic	Boczny	Wzrostowy	4,15; 4,00; 3,70;	5,58;5,98; 6,61; 7,05;7,54;	Cena zatrzymała się w t. bocznym.
One – 2 - One	Wzrost->Bo.	Wzrostowy	8,03; 7,50;	10,78;11,29; 11,45;	Cena zakreśliła w bok.
Panova	Boczny->Wz.	Wzrostowy	35,02; 32,27;	38,00; 42,00;	Cena stara się wybić ponad opór.
PEP	Boczny	Wzrost-> Boczny	34,56; 33,60; 32,50; 31,25;	38,98; 45,00;	Cena zakreśliła w dół.
PKN Orlen	Boczny	Boczny->Wz.	35,37; 35,05; 32,79;	39,60; 39,94;	Cena stara się zakreślić w górę.
PKO BP	Boczny -> spadkowy	Wzrostowy	36,53; 35,06;	38,50;40,69; 41,64; 43,58;44,20; 45,50;	Cena wyraźnie zniżkuje.
Pozbud	Wzrost-> Bo.	Wzrostowy	4,94;4,40;4,15;	5,40;5,76; 6,10; 7,30;	Cena przeszła w t. bocznym.
Protektor	Boczny	Wzrostowy	4,76;4,30;	5,89;6,40; 7,24; 8,38;	Korekta po fali wzrostowej.
Redan	Boczny	Boczny	3,40; 3,29; 3,09;	3,92;4,05; 4,75; 6,46;	Cena zakreśliła w bok.
Seco Group	Boczny	Boczny->Wz.	29,50; 29,00;27,90; 25,80;	34,40; 35,50; 36,60; 37,75;	Cena zakreśliła w bok.
Silvano	Wzrostowy	Wzrostowy	6,25; 6,01; 5,86;	6,80 – 6,97; 7,48; 8,54;	Cena podąża w górę.
Simple	Boczny	Boczny -> Wzr.	8,22; 7,74; 6,68;	8,00; 9,00; 10,00; 11,00;	Cena zakreśliła w dół.
SKY Line	Boczny-> wzrostowy	Boczny	4,74; 4,56;3,99; 3,22;2,94; 2,56;	5,22; 6,39;	Wybicie w górę.
Stalprofil	Boczny	Boczny	17,80; 17,35; 14,80;	19,60; 20,87; 21,69;23,20; 24,50;	Cena zakreśliła w bok.
Synthos	Wzrostowy	Boczny -> wzrostowy	1,74; 1,64; 1,56;	1,88; 1,99; 2,17;	Cena podąża w górę.
Śnieżka	Boczny?	Wzrostowy	39,30;38,20; 36,00;	44,00;50,00;	Cena zakreśliła w dół.
Tell	Boczny?	Wzrostowy	11,80; 11,05;	13,35;14,40;15,49; 15,95; 17,14;	Korekta po fali zwykłej.
Triton	Wzrostowy -> boczny	Boczny -> Wzrostowy?	5,65; 5,15;	6,44; 6,77; 8,20;	Dynamiczne wybicie w górę. Obecnie zatrzymanie.
TVN	Boczny	Wzrost-> Boczny	15,50; 14,20; 13,00;	18,35;19,47; 22,08;	Cena zakreśliła w dół.
Wawel	Boczny	Wzrostowy	318,00;300,00;282,00;	360,00; 404,00;	Wybicie w górę. Obecnie zatrzymanie.
Zelmer	Wzrostowy	Boczny	40,72; 38,52	42,80; 46,40;	Korekta wzrostowa.
Obserwuj	AB (t. boczny), Aptator , Aplisens , Arcus (wybicie w górę i zatrzymanie) Asbis (cena powróciła do t. bocznego), Assecobs (korekta wzrostowa), Atlanta (wybicie w górę), ATM Grupa (wybicie w górę), Barlinek (t. boczny), Betacom (t. boczny -> wzrostowy?), Bipromet (cena powróciła do t. bocznego), BMPAK (t. boczny), Bogdanka , Boryszew , BRE (zatrzymanie), Bytom (zatrzymanie), BZWBK (cena zakreśliła w bok), CCC (cena stara się utrzymać w t. bocznym), CCINT (t. boczny), CentClima (t. boczny), Centrozap (t. boczny), CEZ , Comarch (t. boczny -> wzrostowy?), COMP , Complex (t. boczny), Dębica , Drop , Drozapol (t. boczny), Echo Investment (t. boczny), Efekt (wybicie w górę i zatrzymanie), EMC (t. boczny), Enea (t. boczny), Energomontaż PD (korekta wzrostowa), Energopol (t. boczny -> wzrostowy?), ERG (wybicie w górę), Eurofaktor , FAM (t. boczny), Farmacol (t. boczny), Fasing (t. boczny), FON , Getin (t. boczny), GFPremium (lekki t. wzrostowy), Groclin (t. boczny), GTC (t. boczny), Handlowy , Hydrotor (wybicie w górę), ING (cena zakreśliła w górę), Investcon (t. boczny), Ipopema (t. boczny), Izolacja (t. boczny), Karen (dynamiczne wybicie w górę), KGHM (t. boczny), Kogeneracja (t. boczny), Komp , Komputronik (korekta wzrostowa), Kredyt Inkaso , LC Corp. (t. boczny), Lentex (wybicie w górę i zatrzymanie), Lotos (zatrzymanie), LSISOFT (cena zakreśliła w górę), Lubawa (wybicie w górę i zatrzymanie), Macrologic (t. boczny -> wzrostowy), MCI (t. boczny), Mediatek (korekta wzrostowa), Mennica (t. boczny), Mercor , Mirbud (t. boczny), Mispol , Mostostal Export , Mostostal Warszawa , Mostostal Zabrze , Nepentes , Netia , Netmedia , Nort Coast , Novitus (t. boczny -> wzrostowy), Nowa Gala (t. boczny), NTTSystem (t. boczny), Opono (t. boczny), Optimus (cena zakreśliła w górę), Paged (t. boczny), Pekao S.A. (cena zakreśliła w bok), Permedia (t. boczny), PGE (t. boczny), PGNiG (odbicie po fali spadków), PlastBox (t. boczny), Polimex (wybicie w górę), Polnord , Procad (t. boczny), Prochem , Quantum (wybicie w górę), Radpol (t. boczny), Rafako (t. boczny), Reinbow (cena zakreśliła w górę), Reinhold (cena zakreśliła w bok), Remak (t. boczny), Ronson (t. boczny -> wzrostowy?), Ropezyce (t. boczny), Ruch (t. boczny), Selena (cena stara się wybić w górę), Seko (t. boczny), Sfinx (zatrzymanie), Skotan (t. boczny), SKY Europe (t. boczny), Stalprodukt , Stomil Sanok (korekta wzrostowa), Świecie (korekta wzrostowa), Techmex (wybicie w górę), TelforceOne , Teresa , Teta (korekta wzrostowa), Torfarm (t. boczny), Trakcja (korekta wzrostowa), Travel PL , Unibep (cena zakreśliła w bok), Unicredit (korekta wzrostowa), Wariant (próba wybicia w górę), Wandalex (cena zakreśliła w górę), Wasko , Wielton (t. boczny -> wzrostowy), Wilbo (t. boczny), Wojas , Wola Info (lekki t. wzrostowy), Zetkama (t. boczny), ZPUE (t. boczny).				

Uwagi: Tabela publikowana jest po każdej sesji, a modyfikowana jest w każdy weekend. Uzupełnienia po ostatniej modyfikacji zaznaczone są wytłuszczeniem. Kursywą oznaczono poziomy wsparcia / oporu wyznaczone przy pomocy specjalnych metod AT (n. zasięgów Fibonacciego), a nie poprzednich minimów / maksimów cenowych. W części „Obserwuj” stosowany jest dodatkowo rating coraz lepszej sytuacji technicznej wg klucza cziomek: czarny, czarny bold, zielony i zielony bold.

W części poświęconej kontraktom terminowym oznaczonej kursywą jako „uwagi własne” autor analizy prezentuje swoje spostrzeżenia, a nie konieczne wyniki analizy technicznej.

Informacje zawarte w niniejszej analizie nie są rekomendacją do zakupu bądź sprzedaży akcji i innych instrumentów finansowych lub powstrzymaniem się od zakupu bądź sprzedaży akcji i innych instrumentów finansowych. Ruchy cen akcji i innych instrumentów finansowych oraz ważne poziomy cen akcji i innych instrumentów finansowych zostały wyznaczone przy pomocy analizy technicznej, która mimo swojej powszechności stosowania nie uwzględnia wielu czynników i zdarzeń, jakie mogą mieć miejsce w przyszłości i mogą wpłynąć na ceny akcji i innych instrumentów finansowych. KBC Securities N.V. (Spółka Akcyjna) Oddział w Polsce nie bierze odpowiedzialności za decyzje inwestycyjne podjęte na podstawie informacji zawartych w niniejszej analizie. KBC Securities N.V. (Spółka Akcyjna) Oddział w Polsce pełni funkcję animatora rynku dla: ABMSolid, Budimex, Complex, IGroup, Impet, INGBSK, KGHM, Kruk, OrcoGroup, PKN Orlen, PKO BP, Śnieżka, TP SA, Wola Info, FKGH, FPKN, FPKO, FTFS, funkcję animatora emitenta dla: ABMSolid, Budimex, Complex, IGroup, Impet, INGBSK, Kruk, OrcoGroup, Śnieżka, Wola Info oraz funkcje sponsora emisji dla: Budimex, Bytom, Indykpol, Kredyt Bank.

W bieżącym tygodniu w poszczególnych dniach przeanalizowane zostaną następujące spółki:

Dzień tygodnia	Nazwa spółki
Poniedziałek	Arcus
Wtorek	ING
Środa	Karen
Czwartek	Rainbow