

## Analiza Techniczna

### Rynek kontraktów terminowych - FW20H10 (23.02.2010)

Strategia	Pozycja	Prognoza ruchu	Target 1	Target 2	Stop loss1	Stop loss2	Komentarz
Ultraagresywna	Krótką	Spadek	2224	2171	2250	2275	Wybicie w dół.
Agresywna	Krótką	Spadek?	2171	2166	2275	2291	Lekkie pogorszenie sytuacji technicznej.

Nazwa	Wartość	Wartość	Wartość	Wartość	Wartość	Wartość	Wartość
Opór	2252	2266	2287	2343	2377	2406	2415
Wsparcie	2215	2166	2097	2036	2026	1952	1755
Ostatnie zamknięcie							2230

#### Opis:

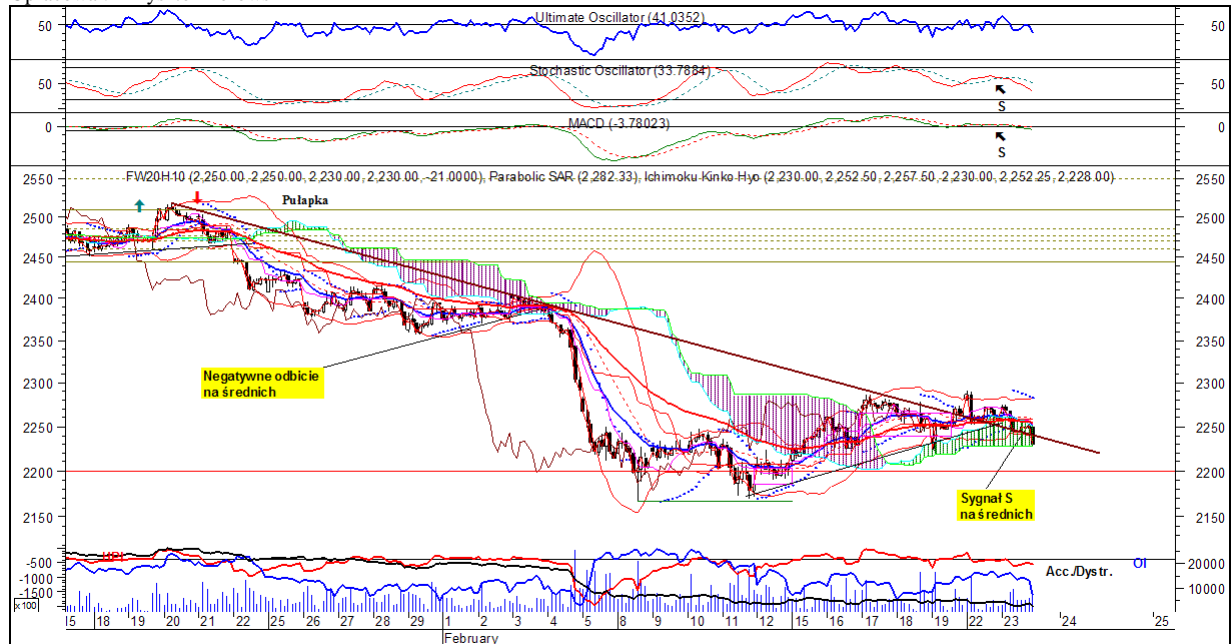
W układzie godzinowym cena po wybiciu się w górę powyżej linii t. spadkowego, zakręciła w dół i pod koniec sesji spadła poniżej linii trendu. Jest to negatywne wskazanie. Podobnie jak wskazanie sprzedaży na średnich ruchomych 15 i 45 godz. (z uwagi na t. bocznym wskazania na obu średnich nie są w tej chwili wiarygodne). Duży czarny korpus dotarł do dolnej warstwy chmur w technice Ichimoku – spadek poniżej będzie miał negatywną wymowę. W cenach zamknięcia – rys. 2 doszło do przełamania KT linii t. wzrostowego. Na wskaźnikach i oscylatorach AT pojawiły się wskazania sprzedaży – MACD przełamał poziom zero w dół, a na Stochastic można mówić o negatywnej dywergencji. Na rys. 3 dobrze widoczne jest odbicie ceny od trzeciej linii wachlarza Fibonacciego. Spadek poniżej wsparcia na poziomie 2166 pkt. (dołek z dnia 08.02.2010) stanowiłby sygnał rozpoczęcia nowej fali spadkowej.

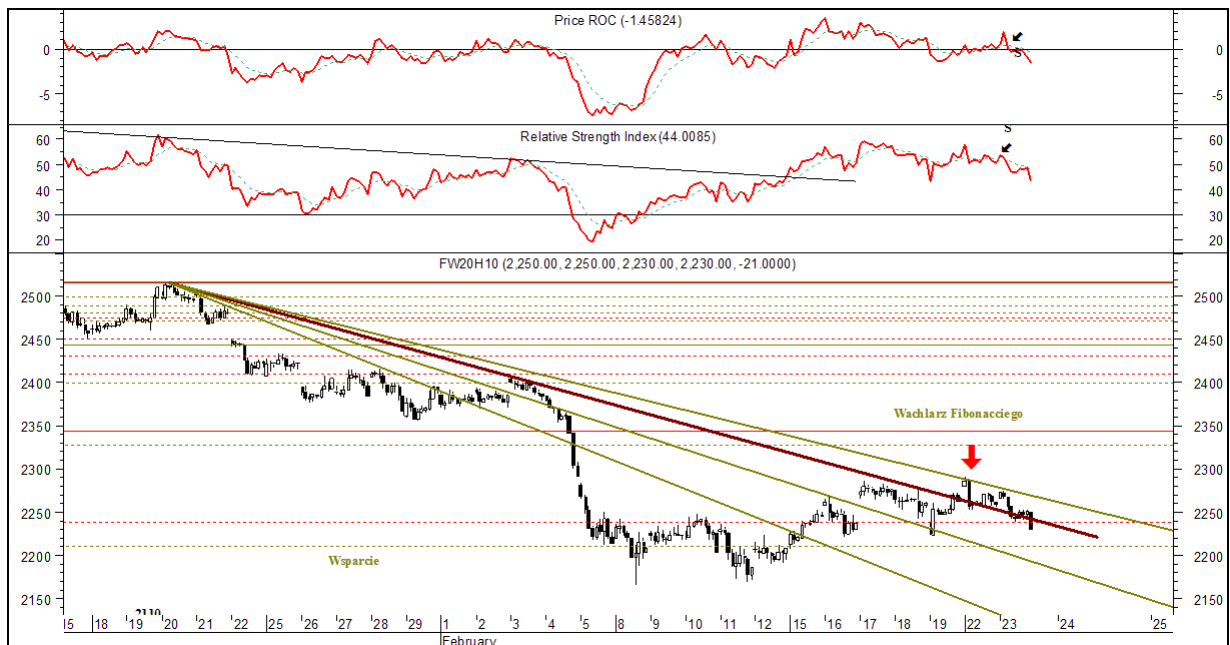
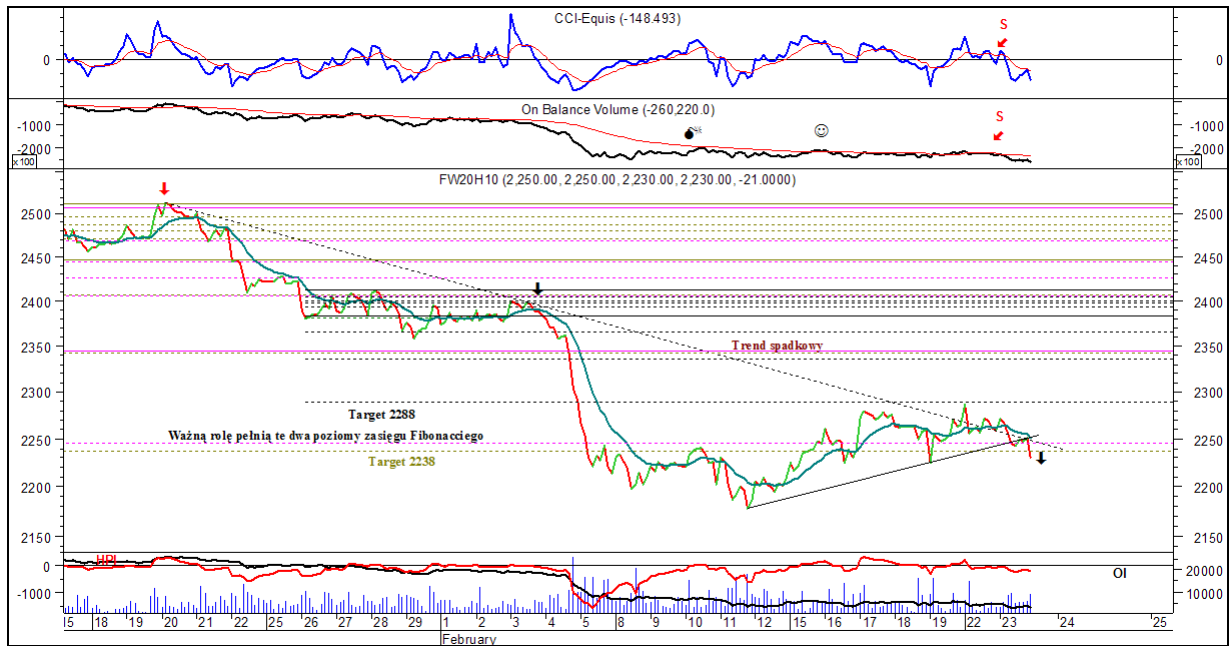
W układzie dziennym cena utworzyła świecę o dużym czarnym korpusie (przy wzroście wolumenu obrotów, co podkreśla jej negatywną wymowę) – trzy ostatnie świece mają negatywną wymowę sugerującą lokalny szczyt ceny. Cena znów przełamała średnią ruchomą w dół. Średnia ruchoma – wyraźnie „spycha” cenę w dół. W układzie średnich 15 i 45 sesyjnych obowiązuje wskazanie sprzedaży. Na MACD, Parabolic i Stochastic obowiązują wskazania kupna – oscylatory mają duży potencjał wzrostowy. RSI przełamał swoją średnią ruchomą w dół – sygnał sprzedaży. Zig Zag znów zakręcił w dół – sugestia kolejnej fali spadkowej. Na 1% kagi nadal utrzymuje się wskazanie sprzedaży.

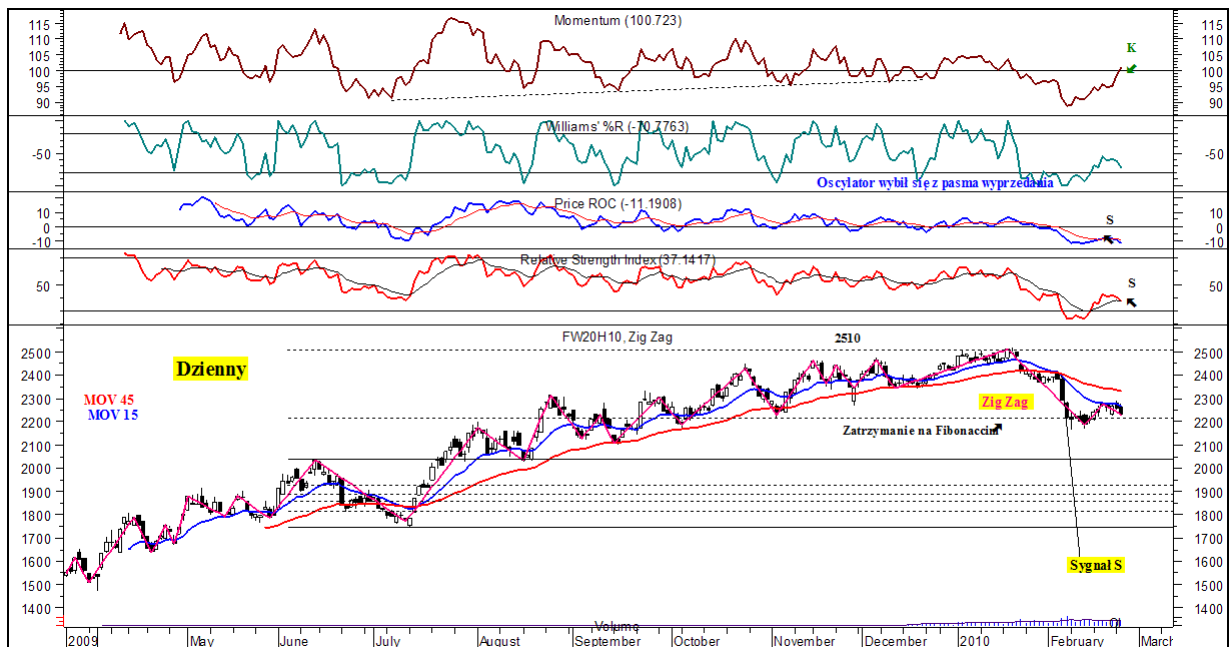
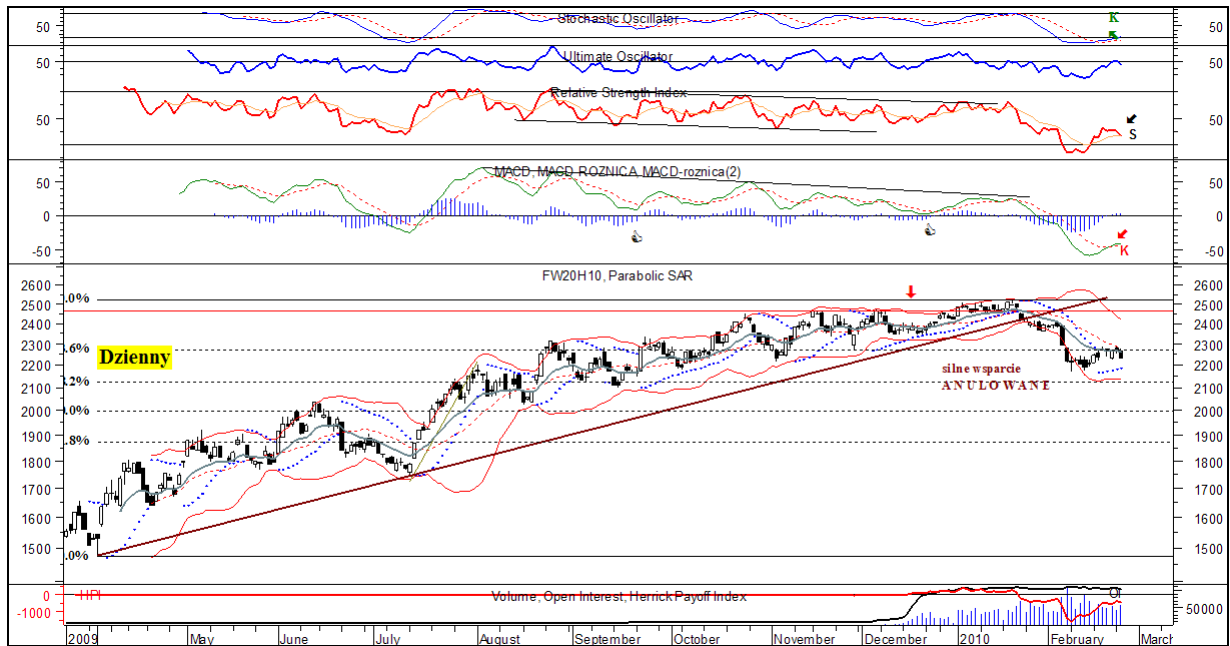
**Podsumowanie:** Pogorszenie sytuacji technicznej – czarna świeca (a właściwie trzy ostatnie) ma negatywną wymowę.

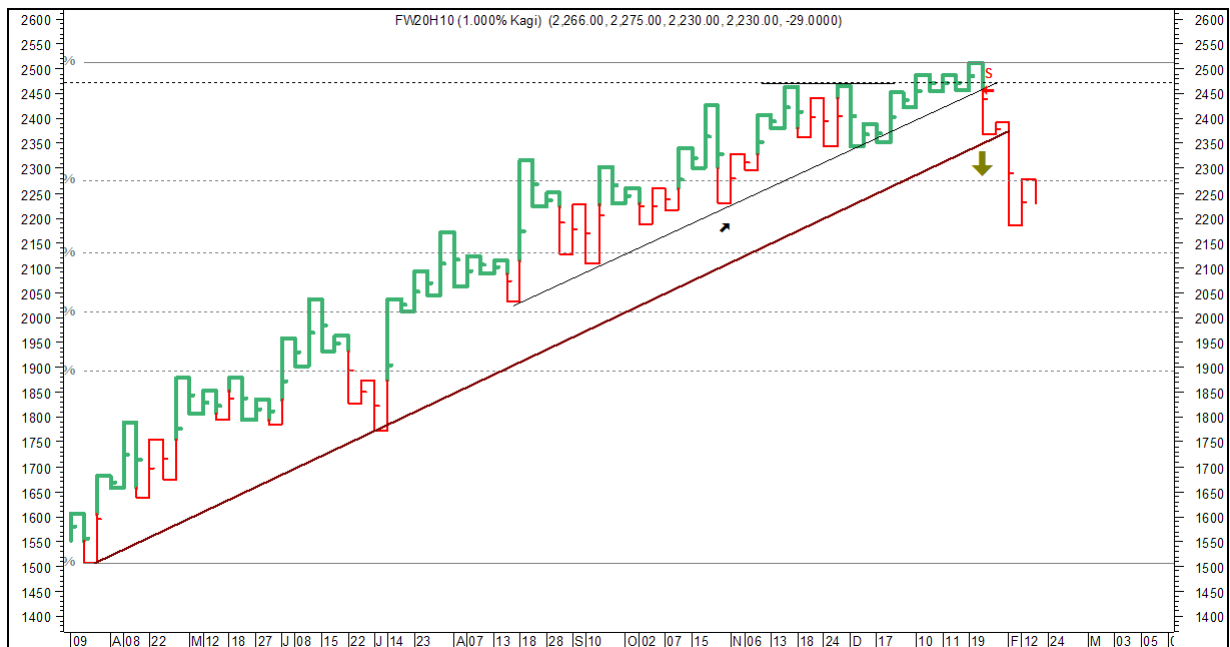
*Ewentualnie uwagi własne (nie będące analizą techniczną sensu stricte.)* Po ostatniej sesji w USA oczekiwane niskie otwarcie na GPW.

Opracował: Krzysztof Borowski









**Prognoza ruchu krótkoterminowa:**

**Trend wzrostowy.**

**Prognoza ruchu średnioterminowa:**

**Trend boczny -> wzrostowy.**

**Opór: 0,54; 0,64; 0,69;**

**Wsparcie: 0,51; 0,47; 0,41;**

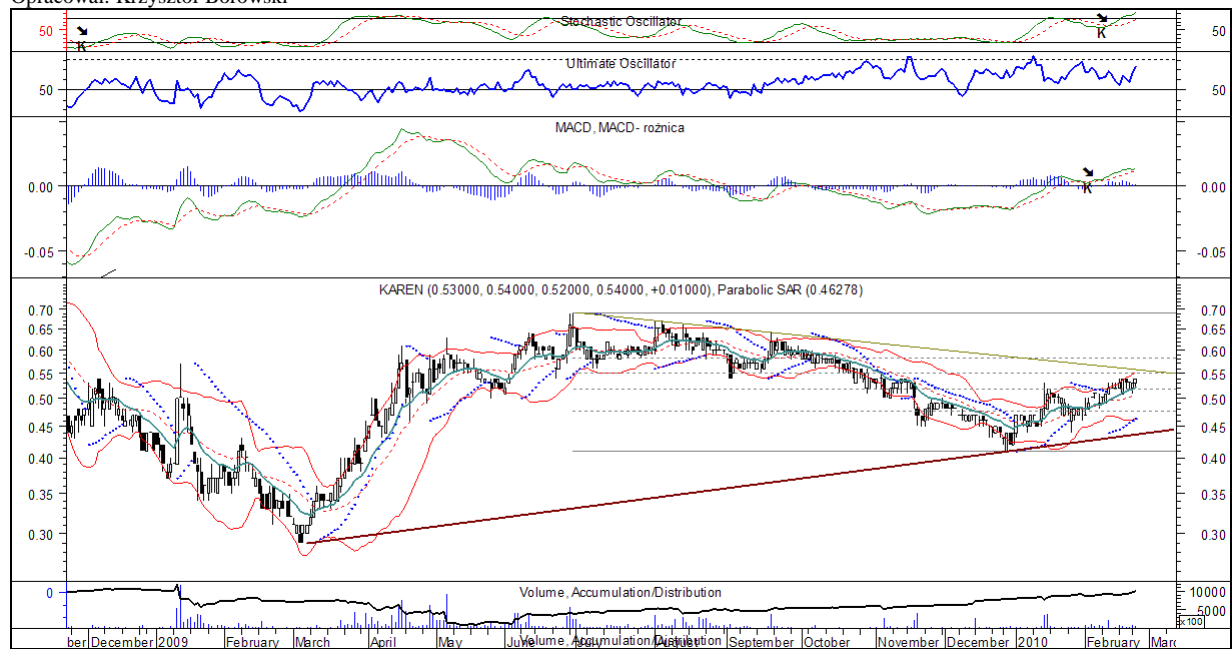
**Ostatnia cena: 0,54;**

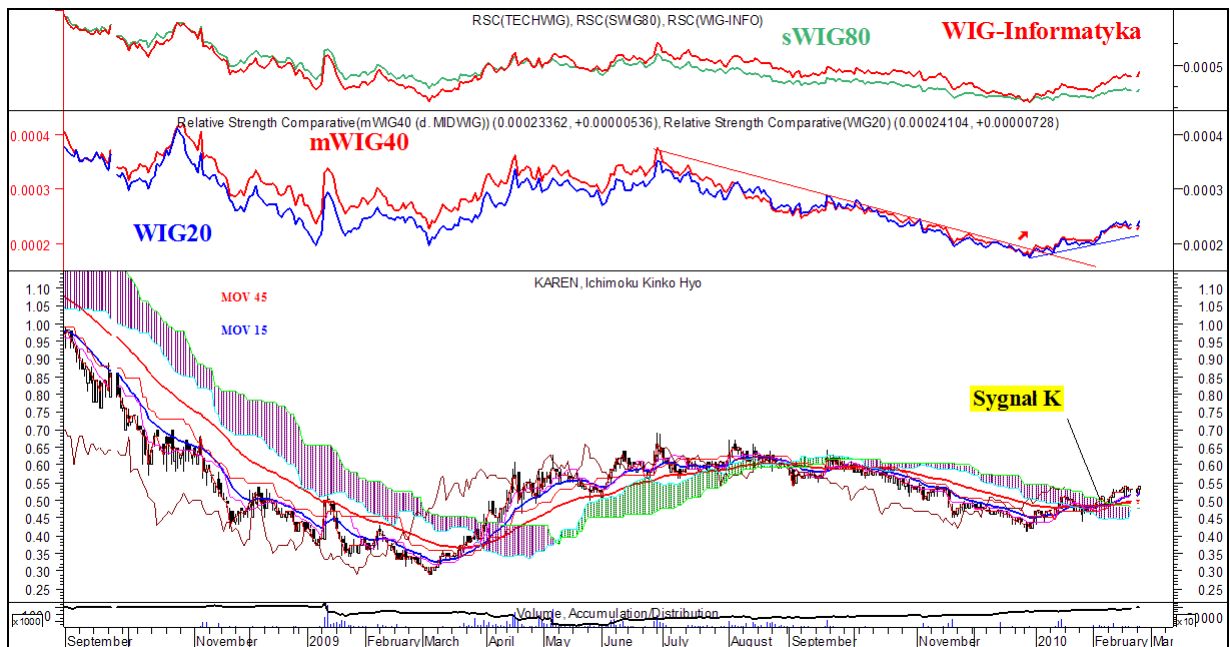
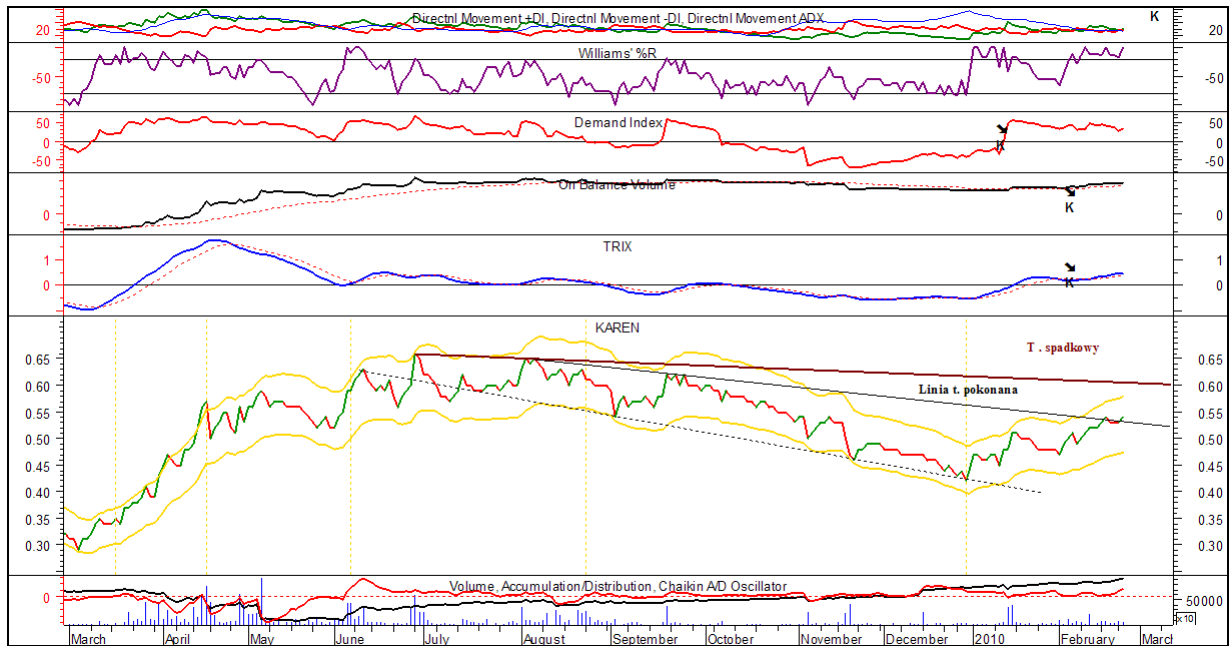
**Opis:**

W układzie dziennym cena po korekcie technicznej zakreśliła w górę i dotarła do lokalnego oporu na 0,54 zł – cena zbliża się do linii t. spadkowego (wybicie powyżej miałoby optymistyczną wymowę). Od dołu wsparcie dla ceny stanowi zwiększając średnia 13 sesyjna. Cena porusza się przy górnej wstędze Bollingera. Na większości wskaźników AT dominują wskazania kupna: MACD powoli zbliża się już do pasma wykupienia. W paśmie wykupienia znajduje się już Stochastic (z aktywnym wskazaniem kupna). Wskaźniki wolumenowe: Akumulacja / Dystrybucja oraz Chaikin AD sygnalizują systematyczny napływ środków na rynek tego waloru od czerwca 2009 r. (wyraźnie przyspieszając w ostatnim czasie). OBV potwierdza tendencję wzrostową. Sygnał kupna obowiązuje na Demand – oscylator pozostaje ponad linią zero. Na 15 i 45 sesyjnej średniej ruchomej obowiązuje wskazanie kupna, a obie średnie wyraźnie zakreśliły w górę. W technice Ichimoku cena wybiła się powyżej warstwy chmur, a chmura jest bliska zmiany koloru na zielony. W układzie siły relatywnej w stosunku do indeksów: WIG20, mWIG40, sWIG80 i Wig – Informatyka doszło do przełamania linii t. spadkowego w szerszej ramie i powstał KT trend wzrostowy w węższej ramie czasowej.

**Uwaga: Klasyyczny trend wzrostowy.**

Opracował: Krzysztof Borowski





**Ciekawe spółki z punktu widzenia analizy technicznej.**
**Data modyfikacji całej tabeli: 19.02.2010**
**Uwaga ogólna: Poprawa sytuacji technicznej wielu spółek o małej i średniej kapitalizacji.**

Nazwa spółki	Prognoza KT	Prognoza ŚT	Poziomy wsparcia	Poziomy oporu	Uwagi
AB	Boczny->Wz.	Wzrostowy	15,47;15,00;13,66;	15,90; 16,69;	Cena znów zakreśliła w górę.
ACE	Wzrostowy	Boczny->Wz.	7,18; 6,60; 6,10;	7,50; 7,90; 8,23;	Wybicie w górę.
Action	Wzrostowy	Wzrostowy	16,70;15,40; 14,69;	18,40; 18,85;20,38;	Cena zakreśliła w górę.
Agora	Wzrostowy	Boczny	23,10; 21,70; 20,40;	24,95; 25,95;	Cena wybiła się w górę.
Alma	Wzrostowy	Boczny	31,55;29,45;27,58;	32,50; 34,34;	Cena podąża w górę. Możliwa korekta.
Ambra	Boczny->Wz.	Boczny	5,82; 5,15;	6,70;6,95; 7,10;	Cena zakreśliła w górę.
Amica	Wzrostowy	Wzrostowy	25,69;23,03;22,44; 20,53; 18,15;	27,40;29,50;	Cena kontynuuje trend wzrostowy.
Aparator	Boczny-> Wz.	Boczny-> Wz.	18,59;17,60; 16,83;	19,38; 20,10;	Cena podąża w górę.
Asbis	Wzrostowy	Boczny-> Wz.	4,16;3,95; 3,70; 3,50;	4,63; 4,84; 5,20;	Cena stara się utrzymać w t. wzrostowym. Obecnie korekta w t. bocznym.
Astarta	Boczny	Wzrostowy	44,64; 41,51;	48,70; 51,00;55,00;	Korekta po wybicium w górę.
Atlanta PL	Boczny->Wz.	Boczny->Wz.	6,90; 6,10; 5,50;	7,98; 9,07;	Cena zakreśliła w górę.
Alma Market	Wzrostowy	Boczny	25,99; 25,20; 24,04;	27,97; 28,12; 29,45; 30,49;	Coraz lepiej widoczna tendencja wzrostowa.
Bakalland	Boczny->Wz.	Wzrostowy	4,79; 4,25; 4,11;	5,00; 5,30; 5,90;	Cena zakreśliła w górę.
BPH	Boczny	Wzrostowy	75,50; 70,00;	82,00; 86,60;90,90; 115,00;	Cena zakreśliła w bok.
BZ WBK	Boczny	Wzrostowy	163,00;155,00;131,20;	175,40; 184,40; 198,00; 217,00;	Cena zakreśliła w bok.
CAMMEDIA	Wzrost->Bo?	Wzrostowy	9,55; 9,10;	9,98;10,29;11,49;	Trwa trend wzrostowy. Obecnie korekta w t. bocznym.
CCC	Boczny	Boczny	50,35; 48,00;	51,20;52,20;55,85;	Cena zakreśliła w dół.
Ciemna City	Wzrostowy	Wzrostowy	36,50; 34,50; 32,28; 31,00; 29,35;	37,26;44,70;	Cena podąża w górę.
Central European	Wzrostowy	Boczny->Wz.	91,00; 83,00;	104,30;111,50;	Cena zakreśliła w górę.
Comarch	Boczny->Wz.	Boczny-> Wz.	98,62;95,00; 89,30;	110,00; 119,00;	Cena zakreśliła w górę.
Dębica	Boczny->Wz?	Boczny	63,20; 60,20; 55,00;	69,00;70,50; 75,90;	Cena stara się zakreślić w górę.
Dom Development	Boczny->Wz.	Boczny-> Wz.	42,87;40,42; 39,05;	44,60;46,00;47,70; 49,00;58,00;	Cena zakreśliła w górę.
Elektrotim	Wzrostowy	Boczny-> Wz.	12,90; 12,25; 11,61;	13,68; 13,89; 14,35; 16,23;	Cena zakreśliła w górę.
Energomontaż PN.	Boczny	Boczny	14,01;13,51; 13,11;	14,94;15,67;16,00;	Cena zakreśliła w bok.
Eurocash	Wzros.->Bocz.	Wzrostowy	15,68; 15,00; 14,97;	17,30; 17,90; 19,50;24,00;	Cena zakreśliła w bok.
Euromark Polska	Wzrost->Bo?	Wzrostowy	3,41; 2,85; 2,50;	4,44;4,84; 5,00; 5,60; 7,30;	Wyraźne wybicie w górę. Teraz lekkie zatrzymanie.
Eurotel	Wzrost->Bo.	Wzrostowy	13,45; 12,60;	15,39; 16,39;	Cena znów zakreśliła w górę.
Famur	Wzrostowy	Wzrostowy	2,64; 2,25; 1,98;	2,80; 3,15;3,49;	Cena znów zakreśliła w górę.
Ferrum	Wzrost->Bo.	Wzrostowy	12,11; 10,81;	14,45;15,99; 16,30;	Korekta po wybicium w górę.
Getin	Wzrost->Bo.	Wzrostowy	8,55; 8,37; 8,23;7,55;	9,30;9,57;9,78; 10,25;	Cena stara się utrzymać w t. wzrostowym.
Graal	Boczny	Wzrostowy	10,50; 10,00; 9,00;	11,99;12,49;13,05; 13,38; 14,58;	Cena zakreśliła w bok.
Handlowy	Boczny	Wzrostowy	69,85; 65,00; 60,50;59,60;	75,60;77,20;79,00; 92,00;	Cena zakreśliła w bok.
Helio	Wzrostowy	Wzrostowy	12,90; 12,01;	13,24; 15,50;	Cena podąża w górę w t. wzrostowym.
Hyperion	Boczny	Wzrostowy	6,43; 6,37; 5,80;	7,00;7,17; 7,60;	Cena przeszła w t. bocznym.
Impel	Boczny->Wz?	Boczny	24,15; 22,90;20,00;	26,30; 26,97;	Cena zakreśliła w górę.
Integer	Boczny->Wz.	Wzrostowy	49,76;48,10;44,36;	51,00;59,50;	Cena wybiła się w górę.
Inter Cars	Boczny >Wz?.	Wzrostowy	77,85; 71,00; 69,50;68,00;	84,50; 90,00;	Cena stara się utrzymać w t. wzrostowym.
Introl	Wzrostowy	Boczny	5,80; 5,40; 4,91;	6,14; 6,38; 6,87;	Cena podąża w górę.
IVMX	Wzrost->Bo.	Wzrostowy	15,50; 14,60;	17,18; 19,80;	Cena zakreśliła w bok.
IZNS	Boczny->Wz.	Boczny	3,83; 3,18, 2,93;	4,67; 5,18;5,50;	Cena porusza się w t. bocznym. Oczekiwana zwyżka.
Jutrzenka	Boczny->Wz?	Wzrostowy	3,98;3,51;	4,44;4,66; 4,98;5,15;	Cena znów stara się zakreślić w górę.
K2Internet	Wzrostowy	Boczny	12,20;11,80;	14,40; 15,75;	Wybicie w górę. Obecnie zatrzymanie.
Kernel	Wzrostowy	Wzrostowy	49,00; 47,24; 42,36;	54,00; 61,50;	Wyraźne wybicie w górę.
Kęty	Boczny	Wzrostowy	112,40; 103,00;	118,90;123,90;132, 00; 148,60;	Cena zatrzymała się na obecnym poziomie – poszukiwanie wsparcia.
Kogeneracja	Wzrostowy.	Boczny	89,30; 86,90; 83,50; 82,95;	90,85;96,00;	Wybicie w górę.
Konsstali	Wzrost->Bo.	Wzrostowy	43,05;40,72; 39,20;	48,00;51,10;58,85;	Cena zakreśliła w bok.
LPP	Wzrostowy	Wzrostowy	1855; 1698,50; 1600; 1480;	1992;2190; 2190;	Cena zakreśliła w górę.
Makarony	Boczny	Boczny	5,24; 5,11;	5,98;6,19; 6,65;	Cena porusza się w t. bocznym.
MWTrade	Boczny->Wzrostowy	Wzrostowy	4,49;4,19;3,85;3,62; 3,30;	5,00-5,10; 6,00;	Trwa tendencja wzrostowa. Wybicie w górę.
Naftobudowa	Wzrost->Bo.	Boczny	22,90; 22,01; 20,12;	27,00; 28,99;	Wybicie w górę. Obecnie korekta.
Nepentes	Wzrostowy	Wzrostowy	27,30; 26,00;25,05; 23,00;	29,50; 30,00; 34,00;	Cena podąża w górę w t. wzrostowym.
Olympic	Boczny	Wzrostowy	4,15; 3,70;	5,44; 5,80;	Po wybicium w górę – korekta spadkowa.
Paged	Boczny->Wz?	Wzrostowy	20,00;18,11; 17,70; 16,60;	20,74;21,54; 22,90;26,00;	Cena stara się zakreślić w górę.
PEP	Boczny	Wzrostowy	33,60; 32,50; 31,25;	35,98; 36,75;39,00; 45,00;	Cena stara się wybić w górę.
Permedia	Boczny	Boczny	8,70; 7,92;	9,22; 10,35; 10,98;	Zatrzymanie w t. bocznym.
PGF	Wzrostowy	Boczny->Wz.	44,40; 39,86;	47,00; 50,50;	Wybicie w górę.
Polimex	Wzrost->Bo.	Boczny->Wz.	4,04; 3,86;	4,43; 4,57;	Próba wybicia w górę. Na razie – korekta spadkowa.

Pozbud	Boczny	Wzrostowy	4,40;4,15; 3,50;	4,99;5,40; 6,10;	Korekta po fali aprecjacji. Cena znów zakreśliła w górę.
Qumak	Wzrostowy	Wzrostowy	15,54; 15,01; 13,60;	15,95;16,60; 17,50;	Cena podąża w górę.
Rainbow	Wzrostowy	Boczny	5,91;5,16;4,60; 3,98;3,79;	6,40;7,09;	Cena podąża w górę.
Rafako	Wzrostowy	Wzrostowy	11,32;10,26; 10,12; 9,91;	11,85;12,50;15,00;	Cena zakreśliła w górę.
Redan	Wzrostowy	Boczny	2,95; 2,80; 2,60;	3,09; 3,23;	Trwa lekki t. wzrostowy.
Seco Group	Wzrostowy	Boczny->Wz.	27,90; 25,80; 24,10; 20,12;	29,00;33,60; 36,60;	Cena podąża w t. wzrostowym.
Selena	Wzrostowy -> Boczny.	Boczny->Wz.	14,45; 13,65; 12,90;	16,66; 17,16;18,50; 22,40;	Wybicie w górę. Trwa korekta techniczna.
Silvano	Wzrostowy	Boczny->Wz.	4,79; 4,08; 3,75;	5,15; 5,95; 6,99;	Cena kontynuuje t. wzrostowy.
SKY Line	Boczny	Boczny	3,22;2,94; 2,56;	3,99; 4,72;	PO próbie wybicia w górę - zatrzymanie.
Stalprofil	Boczny->Wz.	Boczny	15,24; 13,85;12,80;	16,74; 17,35;	Cena zakreśliła w górę.
Stomil Sanok	Wzrost->Bo.	Wzrostowy	11,60;10,49;10,38;	12,79; 13,65;	Cena podąża w górę w t. wzrostowym. Trwa korekta.
Synthos	Boczny->Wz.	Boczny->Wz.	1,27; 1,21;	1,33; 1,39; 1,41;	Cena zakreśliła w górę.
Śnieżka	Boczny	Wzrostowy	39,30;38,20; 36,00; 34,00;	41,75; 43,50; 50,00;	Zatrzymanie po wybicium w górę.
TVN	Wzrostowy	Boczny	15,00; 14,26; 13,11;	15,50; 16,14;	Wybicie w górę.
Vistula	Wzrostowy	Boczny	2,67; 2,51;	2,95; 3,27;	Wybicie w górę.
Zelmer	Wzrostowy	Boczny	44,95; 39,00; 35,10; 33,35;	47,10; 48,60;50,00;	Cena zakreśliła w górę.
<b>Obserwuj</b>	<b>ABMSolid (t. boczny -&gt; wzrostowy), ACE (cena zakreśliła w górę), Ampli (t. boczny), AMRest (t. boczny), Apator (t. boczny -&gt; wzrostowy?), Arcus (t. boczny), Armatura (cena zakreśliła w górę), Arteria, ATM Grupa (korekta wzrostowa), ATREM (t. boczny -&gt; wzrostowy), Azoty Tarnów (t. boczny), B3System (t. boczny), Barlinek (t. boczny), Beefsan (t. boczny -&gt; wzrostowy), Bipromet (wybicie w górę), Bomi (t. boczny -&gt; wzrostowy), Budimex (t. boczny -&gt; wzrostowy?), Budopol Wr. (t. boczny), Budvar (cena zakreśliła w górę), Bytom (t. boczny), CentClima (t. boczny), Ciech (korekta wzrostowa), Comp. (t. boczny), Cormay (t. boczny -&gt; wzrostowy), Decora (t. boczny), Duda, Ecard (t. boczny), Elektrobudowa, Elektrotim (t. boczny -&gt; wzrostowy?), Immoeast AG (po korekcie cena stara się zakreślić w górę), Impexmetal (t. boczny), Indykpol, ING, Interferie PL (t. boczny), Intersport (lekki t. wzrostowy), Instal Kr. (t. boczny), Izolacja, J.W. Construction (cena powróciła do t. bocznyego), Kable, Karen (lekki t. wzrostowy), KGHM (lekki t. wzrostowy), Koelner (t. boczny), Krakchemia, Kredyt Inkaso, Kruszwica (lekki t. wzrostowy), LCCorp. Lena Light (t. boczny), Lentex (t. boczny -&gt; wzrostowy), Lubawa (wybicie w górę?), Macrologic (t. boczny -&gt; wzrostowy), Makrum (t. boczny), MCI (trend boczny), Mediatel (zatrzymanie po wybicium w górę), Mercor, (lekki t. wzrostowy), Mieszko (próba wybicia w górę), Mirbud, MNI (korekta wzrostowa), MOJ, Mostostal Warszawa (cena zakreśliła w górę), Mostostal Zabrze (t. boczny), Multimedia (lekki t. wzrostowy), Netmedia (po wybicium w górę - spadek), Nort Coast (cena zakreśliła w górę), Novitus, Nowa Gala (cena zakreśliła w górę), NTTSystem (t. boczny), One - 2 - One (t. boczny), Opono, OrcoGroup (cena zakreśliła w górę), Orzeł Biały (t. boczny), Pamapol (t. boczny), Panova (t. boczny -&gt; wzrostowy), Pegas (t. boczny), Pekaes (wybicie w górę i zatrzymanie), Pepees (cena zakreśliła w bok), Petroinvest (korekta wzrostowa), PGF, PKO BP (korekta wzrostowa), PlastBox (możliwa korekta wzrostowa), PlazaCntr (cena zakreśliła w górę), Polcolorit (t. boczny), Police (korekta wzrostowa), Ponar (korekta wzrostowa), Primamoda (lekki t. wzrostowy -&gt; wzrostowy), Procad, Prochem (t. boczny), Próchnik, Prosper (t. boczny), PWRMedia (t. boczny), Radpol, Resbud, SecoGroup (wybicie w górę), Sfinx (t. boczny), SKY Europe (t. boczny), SkyLine (wybicie w górę i zatrzymanie), Sonel (lekki t. wzrostowy), Stalprodukt (baza do wybicia?), Suwary (wybicie w górę i korekta), Sygnity (cena zakreśliła w górę), Talex, Tell (t. boczny -&gt; wzrostowy), Teta (wybicie w górę), Tim, Torfarm (t. boczny), Triton, Unima (cena zakreśliła w bok), Unibep (lekki t. wzrostowy), Wandalex (t. boczny), Wawel (wybicie w górę), Wielton (t. boczny -&gt; wzrostowy), Wola Info (t. boczny), WSiP (t. boczny -&gt; wzrostowy), Zastal (t. boczny), Zetkama (t. boczny), ZPUE (t. boczny),</b>				

Uwagi: Tabela publikowana jest po każdej sesji, a modyfikowana jest w każdy weekend. Uzupełnienia po ostatniej modyfikacji zaznaczone są wytłuszczeniem. Kursywą oznaczono poziomy wsparcia / oporu wyznaczone przy pomocy specjalnych metod AT (n. zasięgów Fibonacciego), a nie poprzednich minimów / maksimów cenowych. W części „Obserwuj” stosowany jest dodatkowo rating coraz lepszej sytuacji technicznej wg klucza czcionek: czarny, czarny bold, zielony i zielony bold.

W części poświęconej kontraktom terminowym oznaczonej kursywą jako „uwagi własne” autor analizy prezentuje swoje spostrzeżenia, a nie koniecznie wyniki analizy technicznej.

Informacje zawarte w niniejszej analizie nie są rekomendacją do zakupu bądź sprzedaży akcji i innych instrumentów finansowych lub powstrzymaniem się od zakupu bądź sprzedaży akcji i innych instrumentów finansowych. Ruchy cen akcji i innych instrumentów finansowych oraz ważne poziomy cen akcji i innych instrumentów finansowych zostały wyznaczone przy pomocy analizy technicznej, która mimo swojej powszechności stosowania nie uwzględnia wielu czynników i zdarzeń, jakie mogą mieć miejsce w przyszłości i mogą wpłynąć na ceny akcji i innych instrumentów finansowych. KBC Securities N.V. (Spółka Akcyjna) Oddział w Polsce nie bierze odpowiedzialności za decyzje inwestycyjne podjęte na podstawie informacji zawartych w niniejszej analizie. KBC Securities N.V. (Spółka Akcyjna) Oddział w Polsce pełni funkcję animatora rynku dla: ABMSolid, Budimex, Complex, IGroup, Impet, INGBSK, KGHM, Kruk, OrcoGroup, PKN Orlen, PKO BP, Śnieżka, TP SA, Wola Info, FKGH, FPKN, FPKO, FTFS, funkcję animatora emitenta dla: ABMSolid, Budimex, Complex, IGroup, Impet, INGBSK, Kruk, OrcoGroup, Śnieżka, Wola Info oraz funkcje sponsora emisji dla: Budimex, Bytom, Indykpol, Kredyt Bank.

W bieżącym tygodniu w poszczególnych dniach przeanalizowane zostaną następujące spółki:

Dzień tygodnia	Nazwa spółki
Poniedziałek	ACE
Wtorek	Karen
Środa	Netia
Czwartek	Primamoda