

## Analiza Techniczna

### Rynek kontraktów terminowych - FW20H11 (16.02.2011)

Strategia	Pozycja	Prognoza ruchu	Target 1	Target 2	Stop loss1	Stop loss2	Komentarz
Ultraagresywna	Krótką	Spadek -> boczny?	2689	2670	2715	2728	Cena powraca od dołu do wsparcia.
Agresywna	Długa	Boczny	2801	2824	2689	2670	Cena zakreśliła w dół.

Nazwa	Wartość	Wartość	Wartość	Wartość	Wartość	Wartość	Wartość	
Opór	2725	2742	2769	2791	2824	2864	2933	3164
Wsparcie	2703	2689	2669	2646	2561			
Ostatnie zamknięcie							2703	

#### Opis:

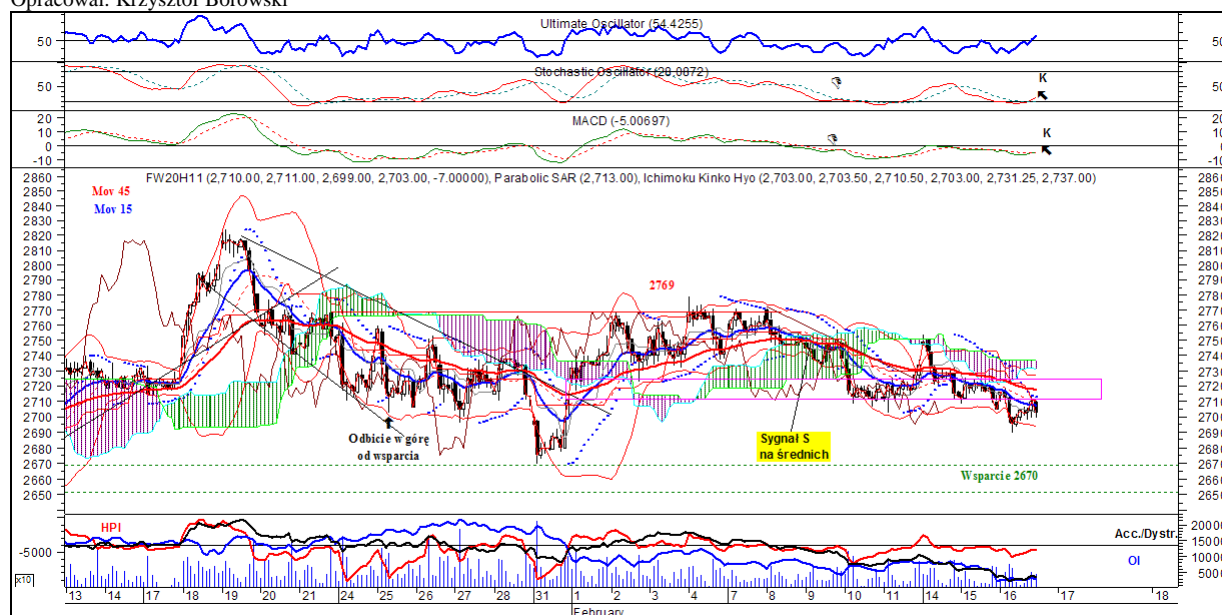
W **układzie godzinowym** cena po przebicium się w dół przez lukę hossy i utworzeniu dna – odbiła się w górę i zbliża się od dołu do luki (powrót powyżej miałby optymistyczną wymowę). Wskazania kupna (w paśmie wyprzedania) pojawiły się na MACD i Stochastic. Oba oscylatory mają duży potencjał wzrostowy. Na CCI pojawiło się wskazanie kupna, ale przy sygnale sprzedaży na ROC i RSI. W układzie średnich 15 i 45 godz. obowiązuje wskazanie sprzedaży. Obie średnie poruszają się w dół – pierwsza z nich stanowi obecnie opór dla ceny. Cena przebiła się przez warstwę chmur w technice Ichimoku. Warstwa ma pesymistyczną wymowę a jej grubość rośnie. Sygnał sprzedaży obowiązuje na 1% kagi.

W **układzie dziennym** cena pozostaje w pobliżu linii t. wzrostowego – tym razem powstała świeca przypominająca swoim wyglądem młot. Spadek poniżej wsparcia pochodzącego od linii trendu miałby pesymistyczną wymowę i zapowiadał pogłębienie niżki (wsparciem jest też pierwsza linia wachlarza Fibonacciego dla fali wzrostowej (maj – grudzień 2010)). Cena pozostaje poniżej poruszającej się w dół średniej ruchomej. Na wskaźnikach AT dominują wskazania sprzedaży – MACD zakreślił w dół pod linią sygnałną. Stochastic i RSI także zakreśliły w dół. Sygnały sprzedaży obowiązuje na DI(+) / DI(-) oraz CCI. Wstęga Bollingera nadal pozostaje wąska. W układzie średnich ruchomych 15 i 45 sesyjnych pierwsza zakreśliła w kierunku drugiej – możliwe wskazanie sprzedaży – byłby to b. negatywny sygnał. W nieco szerszej ramie czasowej obie średnie coraz wyraźniej zakreślają w dół. Zig Zag, sygnalizuje już t. spadkowy. Sygnał sprzedaży utrzymuje się na 1% kagi. Cena przełamała się w dół przez warstwę chmur w technice Ichimoku, a sama chmura lekko zakreśliła w dół, a jej grubość maleje.

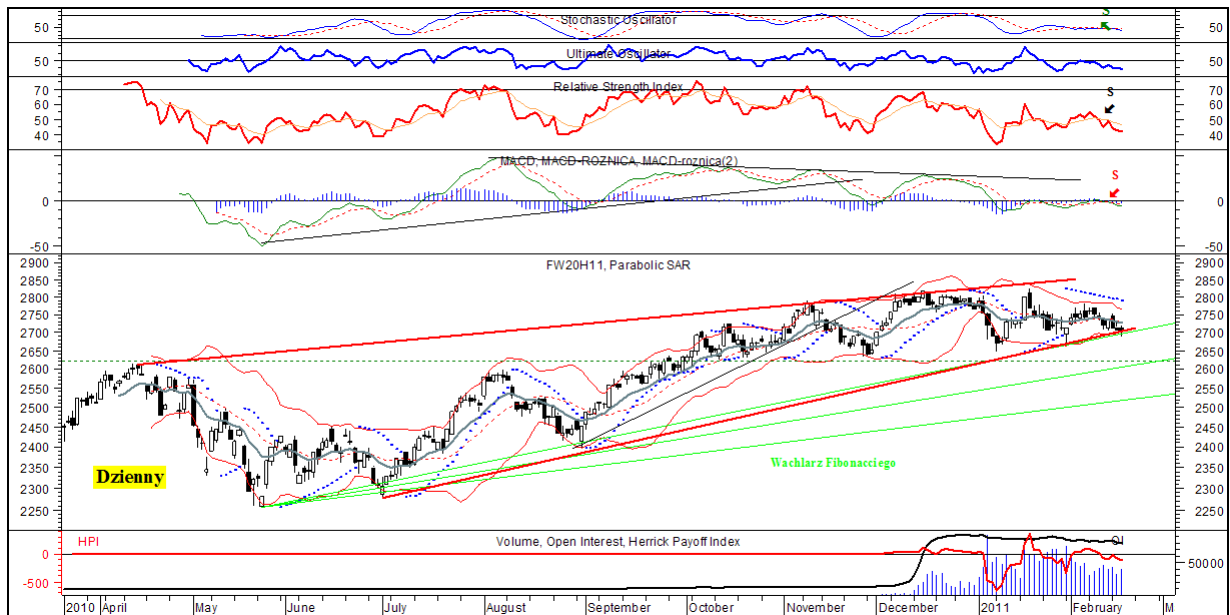
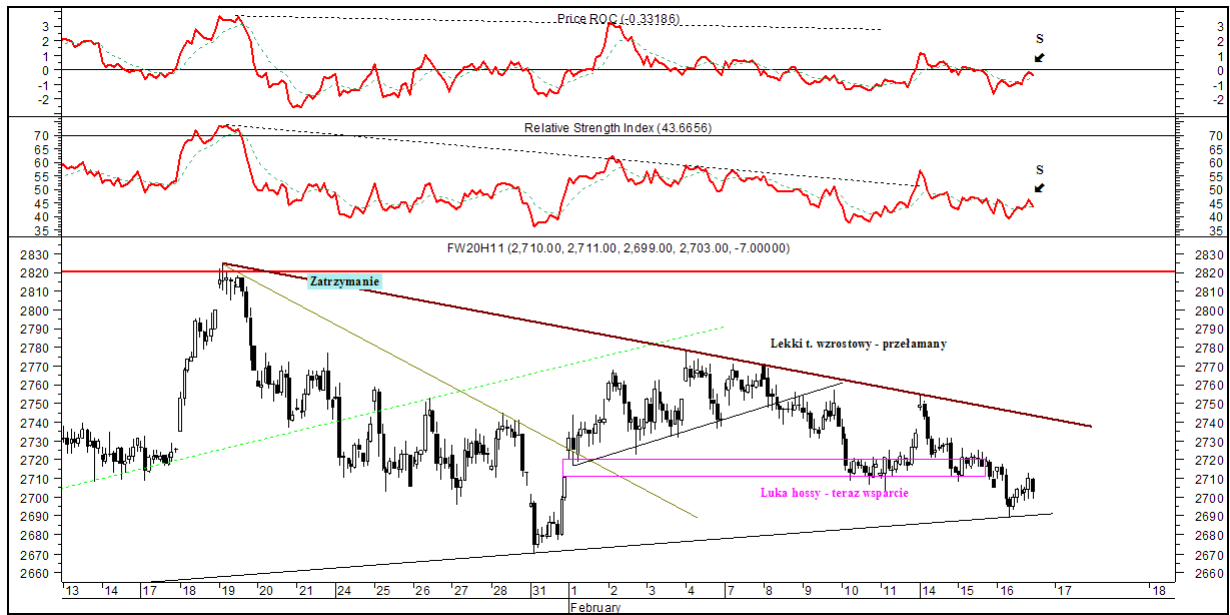
**Podsumowanie:** Korekta po ostatniej fali spadkowej.

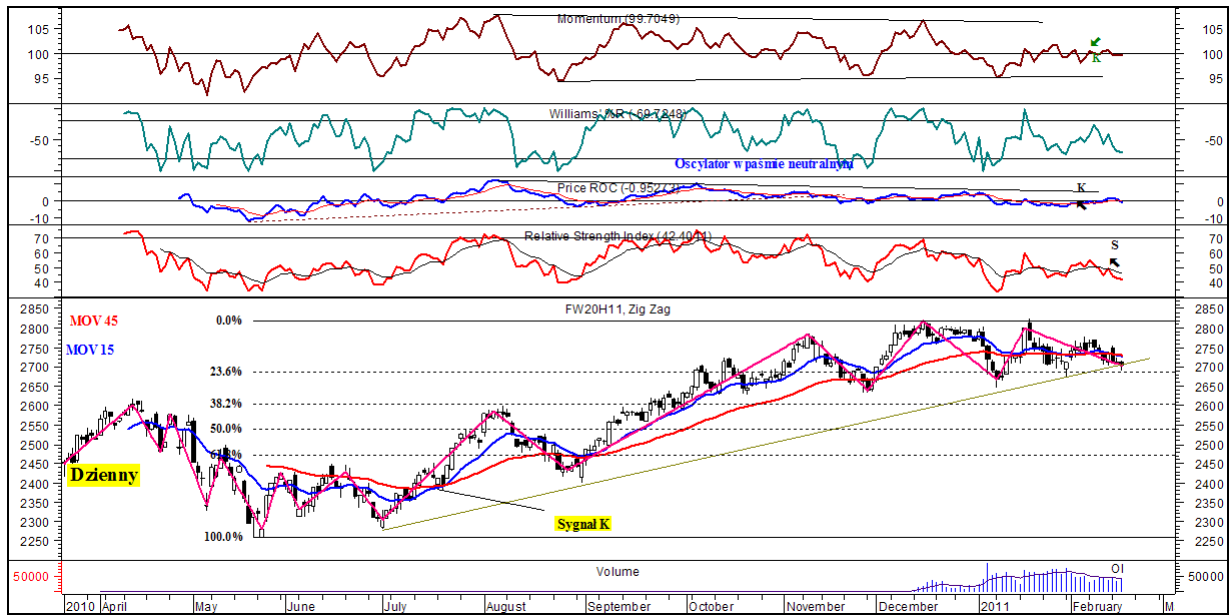
*Ewentualnie uwagi własne (nie będące analizą techniczną sensu stricte.)* Poprawa sytuacji technicznej na wielu rynkach – można zaryzykować tezę o wyższym otwarciu także nad Wisłą. Polska giełda wciąż jednak pozostaje słaba, chociaż niektóre spółki z WIGu20 nie chcą już silnie spadać.

Opracował: Krzysztof Borowski









**Prognoza ruchu krótkoterminowa:**

**Trend wzrostowy.**

**Prognoza ruchu średnioterminowa:**

**Trend boczny -> wzrostowy.**

**Opór: 2,57; 2,91; 3,72; 4,10;**

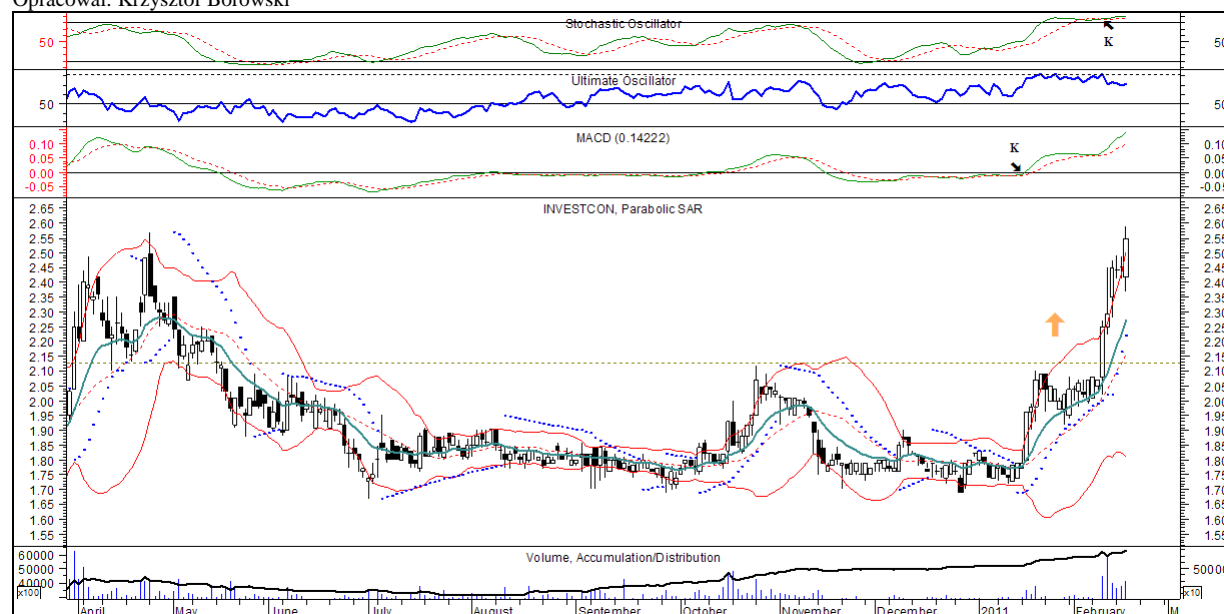
**Wsparcie: 2,37; 2,27; 2,12;**

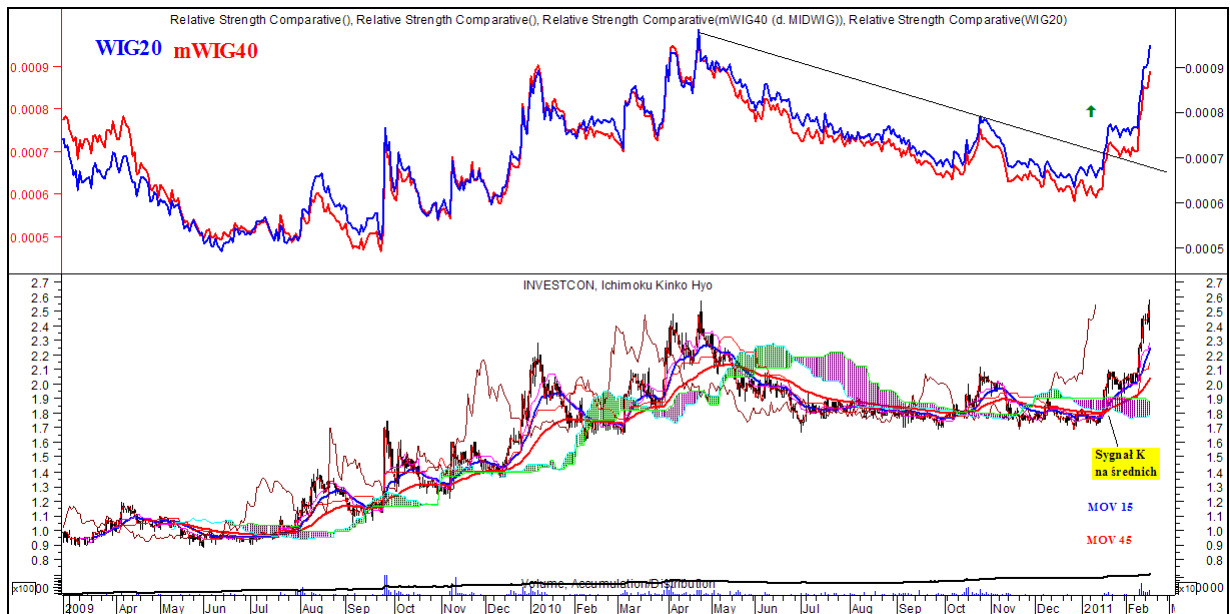
**Ostatnia cena: 2,55;**

**Opis:**

W **układzie dziennym** cena po utworzeniu bazy w okresie lipiec 2010 – styczeń 2011 wyraźnie zakreśliła w górę zbliżając się do szczytu z dnia 26.04.2010 – 2,57 zł. Jest to stosunkowo silny opór – wybiecie powyżej oznaczałoby kolejną falę wzrostów. Cena porusza się powyżej górnej wstęgi Bollingera. Zwyżka ceny została potwierdzona przez wskazanie kupna na MACD, Stochastic (w paśmie wykupienia). Sygnał kupna obowiązuje na Parabolic, DI(+) / DI(-), TRIX (porusza się powyżej linii zero). Williams %R pozostaje już od pewnego czasu w paśmie wykupienia. Zwyżka ceny została potwierdzona na wskaźnikach wolumenowych: Akumulacja / Dystrybucja – sygnalizuje akumulację od sierpnia 2010 r., a na Demand obowiązuje wskazanie kupna (od 17.01.2011), a OBV przełamał swoją średnią ruchomą w górę (sygnał kupna) i przyspieszył tempo wzrostu. Na 15 i 45 sesyjnej średniej ruchomej pojawił się sygnał kupna, a obie średnie podążają w górę i rośnie odległość między nimi. W technice Ichimoku cena wybiła się powyżej warstwy chmur, a sama chmura ma kolor pesymistyczny i podąża jeszcze w bok. W układzie siły relatywnej w stosunku do indeksów giełdowych WIG20 i mWIG40 widoczne jest przełamanie ST trendu spadkowego w górę.

Opracował: Krzysztof Borowski





**Ciekawe spółki z punktu widzenia analizy technicznej.**
**Data modyfikacji całej tabeli: 11.02.2011**
**Uwaga ogólna: Widoczne duże rozwarstwienie spółek ze względu na sytuację techniczną.**

Nazwa spółki	Prognoza KT	Prognoza ŚT	Poziomy wsparcia	Poziomy oporu	Uwagi
AB	Wzrostowy -> boczny	Wzrostowy	23,00; 21,50;	25,30; 27,00 27,70;	Poszukiwanie wsparcia.
ACE	Wzrostowy	Boczny -> wzrostowy	10,40; 9,70;	11,60; 12,39; 13,37;	Po korekcie technicznej cena znów zakreśliła w górę.
Alma Market	Boczny	Boczny-> Wzrostowy	42,00; 41,00; 40,17; 39,78; 36,76;	48,89; 52,00;	Cena zakreśliła w bok.
Amica	Wzrostowy	Wzrostowy	46,98; 44,50; 40,20; 38,00;	47,98; 52,70;	Cena zakreśliła w górę.
Apator	Boczny	Boczny -> wzrostowy	19,15; 18,27; 17,05;	20,99; 21,73;	Cena stara się wybić w górę.
Assecobs	Boczny -> spadkowy	Wzrostowy	11,55; 11,30; 10,00; 9,50;	12,80; 13,50; 13,95; 14,90;	Cena podąża w dół w lekkim t. spadkowym .
Astarta	Wzrostowy	Wzrostowy	93,00; 83,30; 79,80; 73,05; 69,00; 65,90;	102,00; 106,00; 109,00;	Nieudana próba wybicia w górę.
ATM	Boczny -> wzrostowy	Wzrostowy	12,25; 12,04; 10,72; 10,19;	13,15; 14,83;	Korekta po fali zwyżki.
ATREM	Boczny	Boczny	17,30; 16,30; 15,80;	18,50; 19,16; 19,80;	Cena zakreśliła w bok.
Azoty Tarnów	Wzrostowy -> boczny	Wzrostowy	35,22; 33,99; 32,00; 29,44; 23,68;	38,45; 40,00; 43,00;	Cena podąża w górę. Trwa korekta w t. bocznym.
Barlinek	Wzrostowy	Boczny -> wzrostowy	4,21; 4,03; 3,83- 3,90; 3,60; 3,42;	4,47; 4,74;	Wybicie w górę.
Bogdanka	Boczny -> wzrostowy	Wzrostowy	109,00; 100,00; 90,00;	123,60; 128,00;	Cena zakreśliła w górę.
Bomi	Boczny	Boczny -> wzrostowy?	8,01; 7,75; 7,33; 6,70;	8,79; 9,06; 9,38; 10,05; 10,50;	Cena porusza się w t. bocznym.
BPH	Boczny -> wzrostowy	Boczny	72,20; 69,00;	76,90; 87,60;	Cena wybiła się w górę.
BRE	Boczny -> wzrostowy?	Boczny -> wzrostowy?	313,90; 309,50; 296,50; 282,30; 278,00; 275,00;	340,00; 360,00; 404,90;	Cena zakreśliła w górę.
BZWBK	Wzrostowy	Wzrostowy	219,90; 214,40; 208,10;	225,00; 237,80; 264,00;	Cena zakreśliła w górę.
Bumeh	Boczny-> wzrostowy	Wzrostowy	17,00; 15,39; 14,60; 14,13;	17,99; 19,96; 20,50; 26,00;	Cena zakreśliła w górę.
CCINT	Boczny -> spadkowy?	Wzrostowy	40,38; 39,76; 38,70;	44,15; 46,00; 47,49;	Cena zakreśliła w dół.
Centklima	Boczny	Wzrostowy	15,03; 14,50; 13,90; 12,01;	16,40; 16,99; 19,00;	Cena powróciła do t. bocznego.
Cersanit	Wzrostowy	Boczny	12,34; 11,56; 11,11;	12,80; 13,00; 13,50; 14,10;	Wybicie w górę.
CEZ	Wzrostowy -> boczny	Boczny	130,20; 128,20; 123,40;	136,90; 139,90; 143,00; 149,90;	Po wybiciu w górę cena zakreśliła w bok.
CityInter	Wzrostowy	Wzrostowy	30,39; 26,90; 25,50;	34,98; 44,50;	Cena wybiła się w górę.
Comarch	Wzrostowy	Boczny	90,00; 82,50; 78,60; 73,60;	97,80; 101,00;	Wybicie w górę i korekta spadkowa.
Comp	Wzrostowy	Boczny	75,00; 69,80; 66,30;	79,90; 84,30; 90,15;	Cena dynamicznie wybiła się w górę.
Cormay	Wzrostowy	Boczny -> wzrostowy	9,46; 9,10; 8,49;	10,52; 11,10; 12,60;	Cena zakreśliła w górę.
CP Energia	Wzrostowy	Boczny	2,03; 1,89;	2,29; 2,48; 2,76;	Cena powróciła do formacji bazy.
Decora	Boczny	Boczny	18,17; 17,50;	20,98; 21,88; 23,98;	Wybicie w górę. Obecnie korekta.
DSS	Wzrostowy	Boczny	16,78; 15,50;	18,00; 18,70; 21,50;	Cena zakreśliła w górę.
Duda	Boczny	Wzrostowy	1,51; 1,46;	1,79; 1,90; 2,34;	Cena zakreśliła w bok.
Elektrotim	Wzrostowy -> boczny	Boczny	13,05; 12,46; 12,18; 11,63;	14,25; 14,70; 16,10;	Cena wybiła się w górę. Obecnie zatrzymanie w t. bocznym.
Energopol	Boczny	Boczny	9,11; 8,46; 7,26; 6,84; 6,00; 5,24;	10,80; 12,46;	Cena zakreśliła w bok.
Eurocash	Boczny	Wzrostowy	28,95; 25,50; 23,90; 22,05; 20,50;	32,00; 33,69; 35,00; 41,00; 45,00;	Trwa korekta spadkowa.
Euromark	Boczny -> spadkowy?	Wzrostowy	4,63; 4,77; 4,23;	5,90; 6,19;	Cena zakreśliła w bok.
Famur	Wzrostowy	Boczny	3,23; 2,90; 2,42; 2,25; 2,18; 2,10; 1,99;	3,46; 3,58; 3,75; 4,09;	Cena podąża w górę.
Ferrum	Wzrostowy	Boczny	14,45; 13,25; 12,03; 11,99; 10,60; 9,50;	15,45; 15,99; 17,30;	Wybicie w górę .
Getin	Wzrostowy -> boczny	Wzrostowy	12,55; 11,69; 11,45; 11,23;	13,34; 13,95; 15,44;	Cena kontynuuje t. wzrostowy. Trwa korekta spadkowa.
GetinNoble	Wzrostowy	Boczny-> wzrostowy	6,25; 5,89; 5,69;	6,50; 7,30;	Dynamiczna wyżka ceny. Możliwa korekta w t. bocznym.
GFPremium	Boczny	Wzrostowy	15,80; 15,36;	17,00; 17,70; 18,49; 20,50;	Cena po utworzeniu bazy wybiła się w dół.
Gino Rossi	Boczny	Wzrostowy	3,95; 3,60; 3,42; 2,92;	4,50; 4,85;	Cena zakreśliła w bok.
Grajewo	Wzrostowy	Wzrostowy	15,90; 14,80; 12,59; 11,33;	17,27; 20,10; 21,30;	Dynamiczna fala zwyżki. Możliwa korekta w t. bocznym.
Groclin	Wzrostowy -> boczny	Boczny	19,25; 18,18; 17,55; 16,30;	22,75; 23,13; 24,05;	Cena wybiła się w górę. Trwa korekta w t. bocznym.

Impel	Wzrostowy	Boczny	31,79; 29,19; 27,41;	33,69; 36,50;	Wybicie w górę i zatrzymanie.
ING	Boczny	Boczny	838,00; 806,00; 791,00; 777,00;	888,00; 915,00; 922,00; 950,00; 930,00; 1040,00;	Cena zakreśliła w bok.
Impexmetal	Boczny -> wzrostowy	Wzrostowy	4,81; 4,40; 4,05; 3,59; 3,48; 3,18; 2,92;	5,38; 6,58;	Cena wybiła się w górę.
Integer PL	Boczny	Wzrostowy	74,10; 73,10; 67,05;	80,00; 83,00; 87,80; 95,00;	Po nieudanej próbie wybicia w górę, cena zakreśliła w bok.
Investcon	Wzrostowy	Boczny -> wzrostowy	2,37; 2,27; 2,12;	2,57; 2,91; 3,72; 4,10;	Wybicie w górę.
Ipopema	Boczny	Wzrostowy -> boczny	15,27; 14,10; 11,79; 11,74; 10,99;	16,90; 17,97; 20,50;	Cena zakreśliła w bok.
IZNS	Boczny	Boczny -> wzrostowy	3,08; 2,85; 2,33;	3,28; 3,67; 4,25;	Cena zakreśliła w bok.
K2Interent	Wzrostowy -> boczny	Boczny -> wzrostowy	25,92; 24,00; 21,32; 20,99; 18,85;	29,60; 29,80; 33,50;	Cena wybiła się w górę.
Kernel	Wzrostowy	Wzrostowy	82,20; 74,65; 72,70; 68,50; 64,50; 59,05;	87,30; 97,00;	Cena wybiła się w górę. Obecnie zatrzymanie w t. bocznym.
Kęty	Wzrostowy -> boczny	Boczny	121,10; 114,10; 109,00 - 110,00;	132,40; 134,90	Wybicie w górę. Obecnie zatrzymanie.
KGHM	Wzrostowy?	Wzrostowy	161,80; 153,00; 140,40; 130,80; 121,90; 117,80;	188,90; 197,00;	Dynamicznie wybiła się w górę. Obecnie korekta w t. bocznym.
Konsstali	Wzrostowy	Boczny-> Wzrostowy	53,45; 50,00; 49,20; 46,91;	64,00; 68,00; 82,00;	Cena ponownie zakreśliła w górę.
Kolastyka	Boczny	Boczny	0,98; 0,90; 0,69; 0,62;	1,18; 1,22; 1,30; 1,44;	Cena zakreśliła w bok.
Kopex	Wzrostowy -> boczny	Boczny	19,19; 18,80; 17,03; 16,51;	21,62; 23,26;	Wybicie w górę. Obecnie korekta spadkowa.
Lena Light	Wzrostowy	Boczny -> wzrostowy	2,70; 2,39; 1,95;	3,30; 3,75;	Silna fala wzrostowa. Trwa korekta w t. bocznym.
Lotos	Wzrostowy -> boczny	Wzrostowy	39,23; 37,80; 35,01; 34,90;	43,70; 48,66;	Cena podąża w górę. Obecnie korekta w t. bocznym.
LPP	Boczny	Wzrostowy	1955; 1885; 1765,00;	2109; 2300; 2419;	Cena weszła w KT t. bocznym.
Macrologic	Wzrostowy?	Boczny -> wzrostowy?	37,71; 36,80;	41,20; 44,37;	Cena zakreśliła w górę.
Makarony	Boczny	Wzrostowy	7,50; 7,30; 6,90;	8,09; 8,55; 8,70; 9,42; 10,18;	Cena przeszła w t. bocznym.
MCI	Boczny	Boczny -> wzrostowy	7,81; 7,30; 6,83;	8,56; 8,70; 9,10; 10,33;	Cena zakreśliła w dół.
Mieszko	Wzrostowy -> boczny	Wzrostowy	3,72; 3,35; 3,10; 2,98; 2,73; 2,60;	4,19; 4,64;	Cena zakreśliła w bok.
Millennium	Boczny	Boczny	5,51; 5,09; 4,79; 4,25; 4,06; 3,76;	5,99; 6,61; 7,65;	Cena wybiła się w górę.
Mirbud	Boczny	Wzrostowy	4,10; 3,85; 3,59; 3,48;	4,68; 6,10	Cena zakreśliła w bok.
Mispol	Spadkowy?	Wzrostowy	6,70; 6,74; 6,31; 6,19; 5,89;	7,55; 8,09; 9,00;	Cena zakreśliła w dół.
MNI	Boczny	Boczny	3,27; 3,04;	3,61; 3,76; 3,95; 4,13;	Wybicie w górę. Obecnie korekta spadkowa.
Multimedia	Boczny	Boczny	9,20; 8,93; 8,71; 8,00;	9,90; 10,40; 11,60;	Cena przeszła w t. bocznym.
MWTrade	Boczny	Wzrostowy	14,20; 13,80; 13,40;	17,30; 18,64; 20,68; 21,00; 23,50;	Cena zakreśliła w bok.
Netmedia	Wzrostowy?	Boczny->Wz.	8,20; 8,14; 7,70; 7,10;	8,90; 11,00;	Cena podąża w górę.
Neuca	Wzrostowy	Wzrostowy	77,70; 69,10;	84,60; 90,00;	Cena podąża w górę.
New World	Wzrostowy	Wzrostowy	42,80; 40,20; 39,08; 36,51;	49,80; 52,00; 57,00;	Cena wybiła się w górę. Obecnie trwa korekta w t. bocznym.
Novitus	Boczny -> wzrostowy	Wzrostowy	29,90; 27,45; 26,00; 24,50; 22,52;	32,00; 34,00;	Cena stara się podążać w górę.
Odlewnie	Boczny	Wzrostowy-> boczny?	2,75; 2,66; 2,40;	3,51; 3,65; 3,80; 4,30; 4,93; 5,05;	Cena zakreśliła w bok.
Olympic	Wzrostowy	Boczny->Wz.	5,99; 5,05;	7,20; 7,54;	Cena zakreśliła w górę.
Oponeo	Wzrostowy -> boczny	Wzrostowy	12,00; 10,89;	13,44; 14,83; 14,70;	Cena powróciła do t. bocznego.
Optimus	Wzrostowy -> boczny	Wzrostowy	5,60; 4,54; 3,80; 3,59;	6,50; 7,80; 9,22;	Wybicie w górę.
PC Guard	Boczny	Boczny->Wz.	2,54; 2,23;	2,87; 3,29; 3,37; 3,68; 3,99;	Korekta w t. bocznym.
Permedia	Wzrostowy -> boczny	Boczny -> wzrostowy	15,02; 14,28; 13,58; 11,80;	20,20; 22,35;	Cena zakreśliła w bok.
PGF	Wzrostowy	Wzrostowy	53,10; 51,10; 48,98; 46,00;	57,00; 58,95; 65,00;	Cena stara się utrzymać w t. wzrostowym.
PGNiG	Wzrostowy	Boczny	3,67; 3,48;	3,87; 3,95; 4,26;	Trwa fala wzrostowa. Obecnie zatrzymanie.
PKN Orlen	Boczny	Wzrostowy	44,10; 42,56; 38,60;	48,50; 49,55; 53,50; 56,00;	Cena zakreśliła w bok (po korekcie).
Plast Box	Boczny	Boczny -> wzrostowy?	15,02; 14,35;	15,94; 17,10; 17,29; 18,79;	Cena zakreśliła w bok.
Polaqua	Wzrostowy	Boczny	19,50; 18,12;	20,80; 22,49; 23,50;	Wybicie w górę. Cena przeszła w t. bocznym.
Police	Boczny	Wzrostowy	8,40; 7,85; 7,40;	10,19; 11,80; 13,80;	Korekta po fali wzrostowej.
Pozbud	Boczny	Boczny -> wzrostowy	5,84; 5,56; 5,21; 4,94; 4,40; 4,15;	6,60; 7,30; 7,80; 9,40;	Wybicie w górę. Obecnie korekta w t. bocznym.
Pragmaink	Wzrostowy -> boczny	Wzrostowy	21,20; 20,98; 18,51;	24,48; 25,98; 29,00;	Po wybiciu w górę – korekta.

Protektor	Boczny	Boczny -> wzrostowy	5,43; 5,05;	5,77; 6,40; 7,58; 8,38;	Cena wybiła się w górę. Obecnie korekta w t. bocznym.
Puławy	Wzrostowy -> boczny	Wzrostowy	109,00; 104,00; 99,95;90,90;	117,90; 124,90;	Zatrzymanie w t. bocznym.
Próchnik	Boczny	Wzrostowy	0,65; 0,61;	0,78; 0,86; 0,92;	Cena zakreśliła w bok.
Rainbow	Wzrostowy -> boczny	Boczny -> wzrostowy	7,61; 7,25;	8,30; 8,90; 9,49; 10,20; 12,50;	Trwa korekta w t. bocznym.
Redan	Wzrostowy	Wzrostowy	7,60; 7,19; 6,46; 6,10; 5,41; 5,30;	8,80; 9,00; 11,80;	Cena wybiła się w górę. Obecnie trwa zatrzymanie w t. bocznym.
Remak	Boczny	Wzrostowy -> boczny	50,20; 49,90; 45,00;	55,00;63,20; 67,90; 72,00; 102,00;	Zatrzymanie w t. bocznym.
Selena	Wzrostowy	Wzrostowy	20,20; 18,67; 17,05; 15,00;	22,50; 25,70;	Cena znów zakreśliła w górę.
Silvano	Wzrostowy?	Wzrostowy	12,01; 11,88; 10,37; 10,08;	13,90; 14,40;	Zatrzymanie w t. bocznym.
Simple	Wzrostowy	Wzrostowy	14,40; 13,94; 12,71;11,71;	16,00; 17,30;	Cena zakreśliła w górę.
SKY Line	Boczny	Boczny	5,70; 5,25; 4,74;	6,64; 7,48; 8,40;	Cena powróciła do bazy.
Sobieski	Boczny	Boczny	205,00;190,00;177-172,00; 148,00;139,50;	248,00; 265,00; 283,00;	Cena zakreśliła w bok.
Stalprofil	Wzrostowy	Boczny -> wzrostowy	24,00; 22,00; 20,30; 18,74;	25,34; 26,15; 28,00;	Cena zakreśliła w górę.
Stomil Sanok	Wzrostowy -> boczny	Boczny -> wzrostowy	13,10; 12,72; 12,11; 11,04;	14,50; 15,50;	Cena zakreśliła w bok.
Suwały	Boczny -> wzrostowy	Wzrostowy	70,35; 64,90;	80,00;84,90; 96,00;	Cena zakreśliła w lekko w górę.
Sygnity	Boczny -> spadkowy	Wzrostowy	16,30; 15,80;	18,79; 20,80; 21,99; 23,78;	Cena wybiła się w dół.
Synthos	Boczny	Wzrostowy	3,69; 3,42; 3,19; 3,03; 2,98; 2,83; 2,52;	4,41; 5,15;	Korekta po ostatniej fali zwyżki ceny
Śnieżka	Boczny	Wzrostowy	40,63; 39,60; 38,10; 36,00;	42,98; 44,90;50,00;	Powrót do bazy po wybiściu w górę.
Świecie	Boczny	Boczny	77,20; 76,00; 73,05;	81,00; 81,95;	Cena przeszła w t. bocznym.
Tell	Boczny	Boczny	11,20; 10,23	13,00; 13,90; 14,98;	Cena zakreśliła w bok.
Teta	Boczny	Boczny -> Wzrostowy	12,51; 11,65; 11,10;	13,77; 14,00; 15,39; 16,61;	Cena przeszła w t. bocznym.
TIM	Wzrostowy	Boczny	11,21; 10,66;	13,50; 13,99; 15,50;	Cena zakreśliła w górę. Obecnie zatrzymanie w t. bocznym.
Travel PI	Wzrostowy -> boczny	Boczny	14,45; 13,95;	17,00; 20,20; 22,62; 23,10;	Dynamiczne wybiście w górę. Obecnie korekta w t. bocznym przechodzącym w spadkowy.
Triton	Wzrostowy -> boczny	Boczny	5,50; 5,37;	6,57; 8,20;	Cena przeszła w t. bocznym.
Unibep	Boczny	Boczny -> Wzrostowy	9,21; 8,39;	10,50; 10,99;	Cena porusza się w t. bocznym.
Warimpex	Boczny -> wzrostowy?	Boczny	9,45; 8,55; 8,00;	10,69; 10,80;	Cena stara się zakreślić w górę.
Wasko	Wzrostowy	Wzrostowy	2,85; 2,58; 2,23;	3,37; 3,59; 4,40;	Wybiście w górę.
Wojas	Boczny	Wzrostowy	6,44; 6,20; 6,68; 6,24;5,98; 5,70;	8,50; 7,98;	Cena zakreśliła w bok.
Zastal	Wzrostowy -> boczny	Boczny -> Wzrostowy?	4,55; 4,52; 4,34; 4,14; 3,95;	5,44; 5,70;6,70;	Dynamiczne wybiście w górę. Trwa korekta w t. bocznym.
<b>Obserwuj</b>	<p><b>ABC Data</b> (po wybiściu w górę cena powróciła do bazy), <b>Action</b> (wybiście w górę), <b>Advadis</b> (korekta wzrostowa), <b>Agora</b> (cena stara się zakreślić w górę), <b>Alchemia</b> (po wybiściu w górę, cena powróciła do bazy), <b>Alterco</b> (korekta wzrostowa?), <b>Ambra</b> (wybiście w górę i powrót do bazy), <b>Ampli</b> (t. bocznym), <b>AMRest</b> (po wybiściu w dół cena powraca do t. bocznego), <b>Aplisens</b> (t. bocznym), <b>Arctic</b> (próba wybiścia w górę), <b>Armatura</b> (t. bocznym), <b>ASBIS</b> (t. bocznym), <b>Atlanta</b> (próba wybiścia w górę), <b>Atlantis</b> (powrót do bazy po wybiściu w górę), <b>ATM Grupa</b> (t. bocznym), <b>ATREM, B3 System</b> (t. bocznym), <b>Berling</b> (cena powraca do t. bocznego), <b>Betacom</b> (cena zakreśliła w górę), <b>Bipromet</b> (powrót do t. bocznego), <b>Boryszew, Budvar Centrum, Bytom</b> (t. bocznym -&gt; wzrostowy), <b>BZWBK</b> (cena zakreśliła w górę), <b>Cammedia</b> (cena zakreśliła w górę), <b>Capital Partners</b> (powrót do bazy po wybiściu w górę), <b>Cash Flow</b> (cena zakreśliła w bok), <b>CCEnergy</b> (powrót do bazy po wybiściu w górę), <b>Cersanit</b> (cena zakreśliła lekko w górę), <b>Cognor</b> (powrót do bazy), <b>Complex</b> (t. bocznym), <b>Dom Development</b> (wybiście w górę i zatrzymanie), <b>Drop</b> (t. bocznym), <b>Drozapol</b> (silna zwyżka ceny i zatrzymanie), <b>DSS</b> (wybiście w górę), <b>EKO</b> (wybiście w górę i zatrzymanie), <b>Elektrotim</b> (próba zmiany trendu na wzrostowy), <b>Elkop</b> (t. bocznym), <b>Elstar Oils</b> (cena próbuje wybić się w górę), <b>EMC</b> (t. bocznym), <b>Emperia</b> (t. bocznym -&gt; wzrostowy?), <b>Energoaparatura</b> (t. bocznym), <b>Energoinst</b> (zatrzymanie w t. bocznym), <b>Ergis</b> (wybiście w górę i zatrzymanie), <b>Fam</b> (wybiście w górę i zatrzymanie w t. bocznym), <b>Fasing</b> (cena zakreśliła w bok), <b>Fastfin</b> (t. bocznym), <b>Forte</b> (cena zakreśliła w dół), <b>Fota</b> (t. bocznym), <b>Gant</b> (cena zakreśliła w dół), <b>GTC</b> (próba wybiścia w górę?), <b>Hutmen</b> (t. bocznym), <b>Hygienika</b> (t. bocznym), <b>Hyperion</b> (cena zakreśliła w górę), <b>IDM</b> (t. bocznym), <b>Instal Kr.</b> (t. bocznym), <b>Instal Lublin</b> (t. bocznym), <b>Intercars</b> (wybiście w górę), <b>Interferie</b> (wybiście w górę i powrót do bazy), <b>Investcon</b> (wybiście w górę), <b>IZNS</b> (cena powraca do t. wzrostowego), <b>Izolacja</b> (t. bocznym -&gt; wzrostowy), <b>IVMX</b> (korekta po fali wzrostów), <b>Jutrzenka</b> (t. bocznym), <b>Kompap</b> (t. bocznym), <b>Kopex</b> (t. bocznym), <b>KOV</b> (duże wahania ceny), <b>Kredyt Inkaso</b> (t. bocznym), <b>LCCorp</b> (t. bocznym), <b>Lentex</b> (t. bocznym), <b>LSISoft</b> (t. bocznym -&gt; wzrostowy?), <b>Makrum</b> (cena zakreśliła w bok), <b>Mercor</b> (t. bocznym), <b>Miraculum</b> (t. bocznym), <b>MNI</b> (silne wybiście w górę i korekta), <b>MOL</b> (t. bocznym), <b>Mostostal Eksport</b> (powrót do bazy), <b>Naftobudowa</b> (t. bocznym), <b>Netia</b> (t. bocznym), <b>Novita</b> (t. bocznym), <b>Nort Coast</b> (zatrzymanie po wybiściu w górę), <b>Nowa Gala</b> (t. bocznym -&gt; wzrostowy?), <b>One - 2 - One</b> (cena stara się zakreślić w górę), <b>Orbis, OrcoGroup</b> (cena zakreśliła w górę), <b>Orzeł Biały</b> (próba wybiścia w górę), <b>Paged</b> (t. bocznym), <b>Panowa</b> (t. bocznym), <b>Patentus</b> (t. bocznym -&gt; wzrostowy), <b>PBS Finanse</b> (t. bocznym), <b>PC Inter</b> (t. bocznym), <b>Pekao S.A.</b> (cena zakreśliła w dół), <b>PEP</b> (próba stabilizacji ceny), <b>Pepees, Petroinvest</b> (duże wahania ceny), <b>PGE</b> (t. bocznym), <b>PKO BP, Poljadło</b> (korekta wzrostowa), <b>Polna</b> (cena zakreśliła w bok), <b>Polrest</b> (t. bocznym), <b>Primamoda</b> (cena powraca do t. wzrostowego?), <b>Procad</b> (korekta wzrostowa), <b>Prochem</b> (t. bocznym), <b>Projprzem, PTI</b> (zatrzymanie po wybiściu w górę), <b>PZU</b> (cena zakreśliła w górę), <b>Quantum</b> (wybiście w górę), <b>Qumak</b> (cena zakreśliła w bok), <b>Radpol</b> (cena porusza się w t. bocznym z szansą na wybiście w górę), <b>Rafamet</b> (dynamiczne zmiany ceny), <b>Ropezyce</b> (t. bocznym), <b>Rubicon, Sanwil</b> (t. bocznym), <b>SecoGroup</b> (próba wybiścia w górę), <b>SKY Europe</b> (t. bocznym), <b>Sonel</b> (t. bocznym), <b>Stalprodukt</b> (po wybiściu w górę cena zakreśliła do bazy), <b>Staporków, Talex, Teresa</b> (próba wybiścia w górę), <b>TP S.A.</b> (korekta po wybiściu w górę), <b>Trian</b> (cena zakreśliła w bok), <b>TUEuropa</b> (cena zakreśliła w bok), <b>TUP, Unicredit</b> (wybiście w górę i zatrzymanie), <b>Variant, Wandalex</b> (korekta wzrostowa i zatrzymanie), <b>Warfama</b> (t. bocznym), <b>Wawel</b> (zatrzymanie po fali zwyżki), <b>Wielton, Zelmer</b> (zatrzymanie po lekkiej zwyżce), <b>Zetkama, ZPUE, Żywiec</b> (t. bocznym).</p>				

Uwagi: Tabela publikowana jest po każdej sesji, a modyfikowana jest w każdy weekend. Uzupełnienia po ostatniej modyfikacji zaznaczone są wytłuszczeniem. Kursy są oznaczone poziomym wsparciem / oporem wyznaczone przy pomocy specjalnych metod AT (n. zasięgów Fibonacciego), a nie poprzednich minimumów / maksimumów cenowych. W części „Obserwuj” stosowany jest dodatkowo rating coraz lepszej sytuacji technicznej wg klucza czcionek: czarny, czarny bold, zielony i zielony bold.

*W części poświęconej kontraktom terminowym oznaczonej kursywą jako „uwagi własne” autor analizy prezentuje swoje spostrzeżenia, a nie konieczne wyniki analizy technicznej.*

Informacje zawarte w niniejszej analizie nie są rekomendacją do zakupu bądź sprzedaży akcji i innych instrumentów finansowych lub powstrzymania się od zakupu bądź sprzedaży akcji i innych instrumentów finansowych. Ruchy cen akcji i innych instrumentów finansowych oraz ważne poziomy cen akcji i innych instrumentów finansowych zostały wyznaczone przy pomocy analizy technicznej, która mimo swojej powszechności stosowania nie uwzględnia wielu czynników i zdarzeń, jakie mogą mieć miejsce w przyszłości i mogą wpłynąć na ceny akcji i innych instrumentów finansowych. KBC Securities N.V. (Spółka Akcyjna) Oddział w Polsce nie bierze odpowiedzialności za decyzje inwestycyjne podjęte na podstawie informacji zawartych w niniejszej analizie. KBC Securities N.V. (Spółka Akcyjna) Oddział w Polsce pełni funkcję animatora rynku dla: ABMSolid, Budimex, Complex, IGroup, Impet, INGBSK, KGHM, Kruk, OrcoGroup, PKN Orlen, PKO BP, Śnieżka, TP SA, Wola Info, FKGH, FPKN, FPKO, FTPS, funkcję animatora emitenta dla: ABMSolid, Budimex, Complex, IGroup, Impet, INGBSK, Kruk, OrcoGroup, Śnieżka, Wola Info oraz funkcje sponsora emisji dla: Budimex, Bytom, Indykpol, Kredyt Bank.

*W bieżącym tygodniu w poszczególnych dniach przeanalizowane zostaną następujące spółki:*

Dzień tygodnia	Nazwa spółki
Poniedziałek	BZWBK
Wtorek	Cersanit
Środa	Investcon
Czwartek	Primamoda