

Analiza Techniczna

Rynek kontraktów terminowych - FW20U10 (03.09.2010)

Strategia	Pozycja	Prognoza ruchu	Target 1	Target 2	Stop loss1	Stop loss2	Komentarz
Ultraagresywna	Długa	Wzrost	2487	2539	2465	2443	Cena zakreśliła w górę.
Agresywna	Długa	Wzrost?	2501	2539	2443	2423	Cena pozostaje w t. bocznym z szansą na wybiecie w górę.

Nazwa	Wartość	Wartość	Wartość	Wartość	Wartość	Wartość	Wartość
Opór	2487	2501	2511	2523	2539	2567	
Wsparcie	2452	2426	2380 - 89	2355	2312	2255	2226
Ostatnie zamknięcie							2474

Opis:

W **układzie godzinowym** cena po wybieciu w górę i przełamaniu trendu spadkowego wybiła się w górę zbliżając się do poziomu oporu pochodzącego od szczytu z 17 i 19.08.2010 r. – 2501 pkt. Cena porusza się przy górnej wstędze Bollingera. Na MACD i Stochastic pojawiły się wskazania sprzedaży, a oba wskaźniki pozostają w paśmie wykupienia. W układzie średnich 15 i 45 godz. aktualne jest wskazanie kupna – a w układzie Ichimoku cena wybiła się powyżej warstwy chmur. Warstwa chmur porusza się w t. bocznym, a kolor pozostaje pesymistyczny. Sygnał kupna pojawił się na 1% kagi.

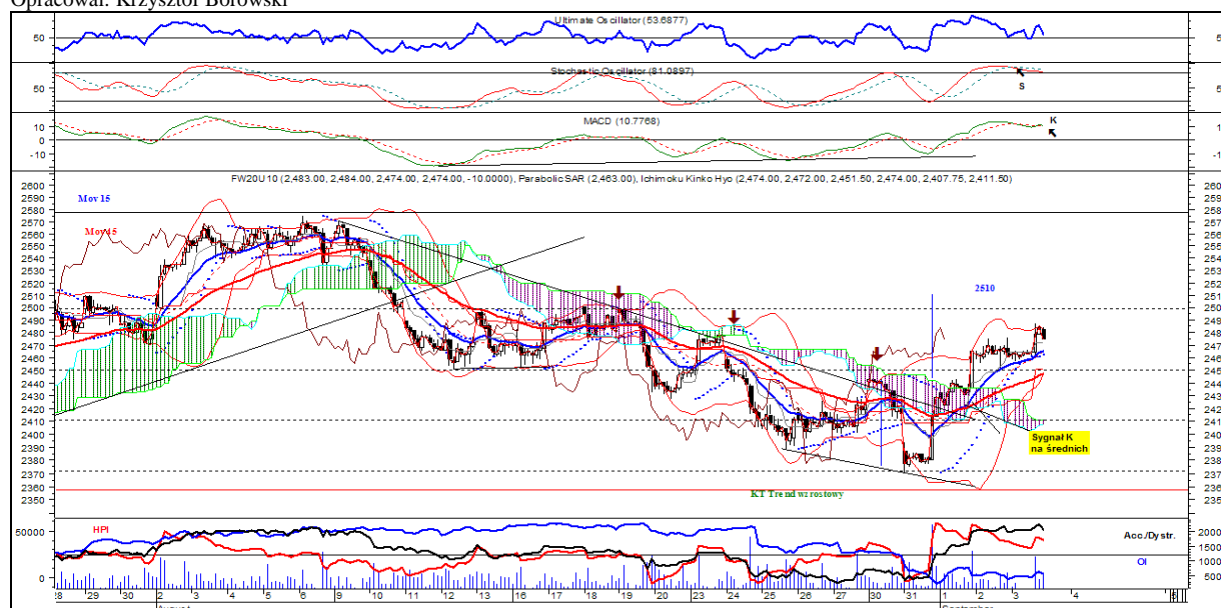
W **układzie dziennym** cena utworzyła świecę o białym korpusie, której optymistyczną wymowę nieco umniejsza cień górny. Cena wybiła się powyżej średniej ruchomej. Sygnał kupna obowiązuje na Parabolic. MACD i Stochastic zbliżyły się bardzo do swoich średnich ruchomych – wskazanie kupna może pojawić się na najbliższych sesjach. W układzie średnich 15 i 45 sesyjnych obowiązuje wskazanie kupna, a pierwsza średnia odbiła się w od drugiej w górę. Sygnał kupna ma miejsce na DI(+) / DI(-) oraz na CCI. CCI wybił się w górę powyżej swojej średniej ruchomej i poziomu sygnałowego. Williams %R z pasma wyprzedania wszedł do pasma neutralnego i zbliża się już do pasma wykupienia. Zig Zag zakreślił w górę, a na 1% kagi obowiązuje wskazanie sprzedaży, ale w technice przełamania trzech linii ma miejsce druga już biała świeca – sygnał kupna.

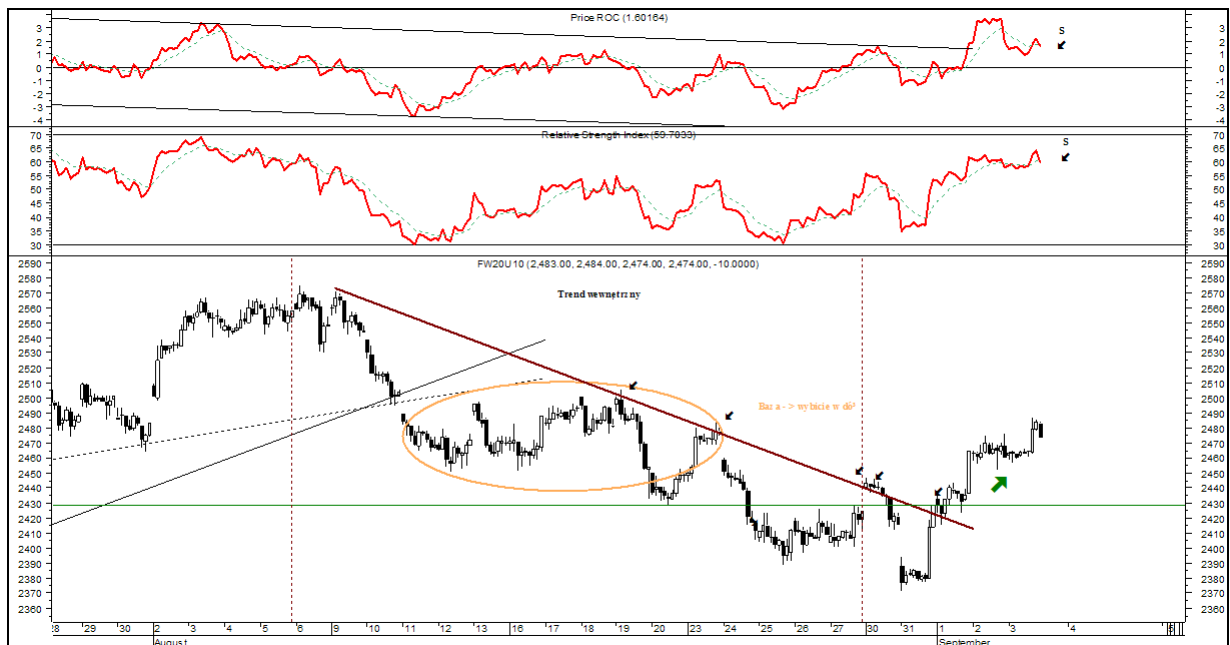
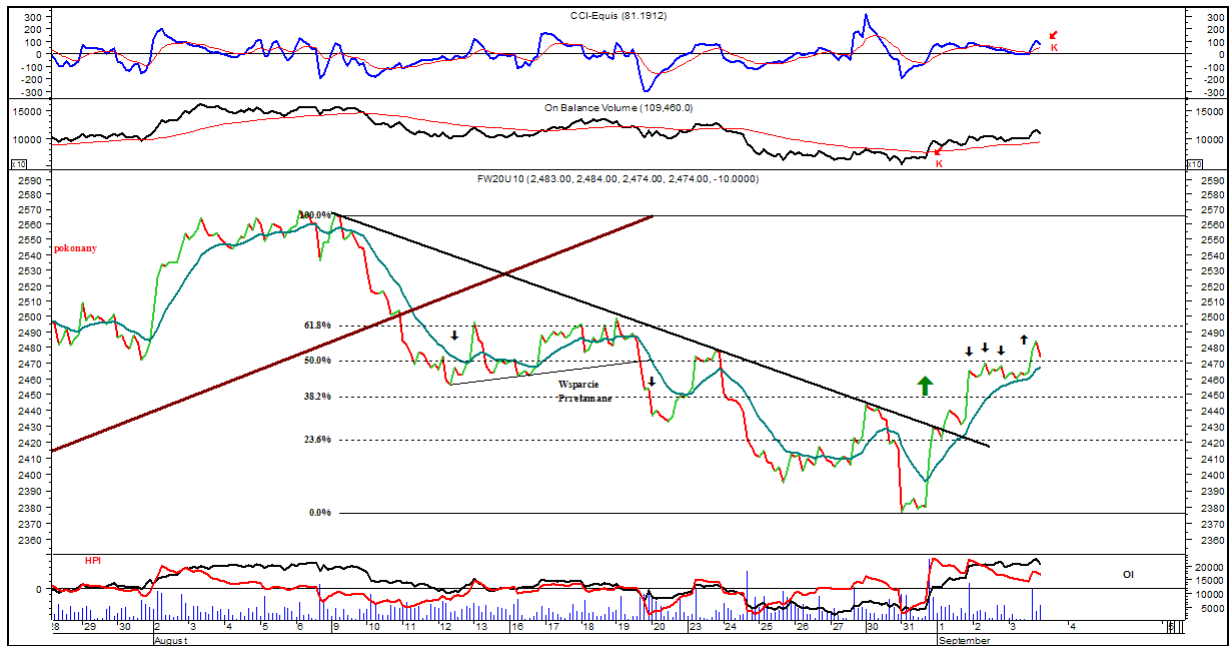
W **układzie tygodniowym** cena utworzyła świecę przypominającą swoim wyglądem młot (ale jego optymistyczna wymowa jest złagodzona przez fakt, że świeca nie powstała po silnym spadku), Cena balansuje w trendzie bocznym – środek wstęgi Bollingera i poblizko średniej ruchomej. Na MACD i Stochastic pozostaje aktualny sygnał kupna. Williams %R z pasma neutralnego zakreślił w górę. W układzie średnich ruchomych 15 i 45 tyg. obowiązuje wskazanie kupna, a obie średnie poruszają się w t. bocznym.

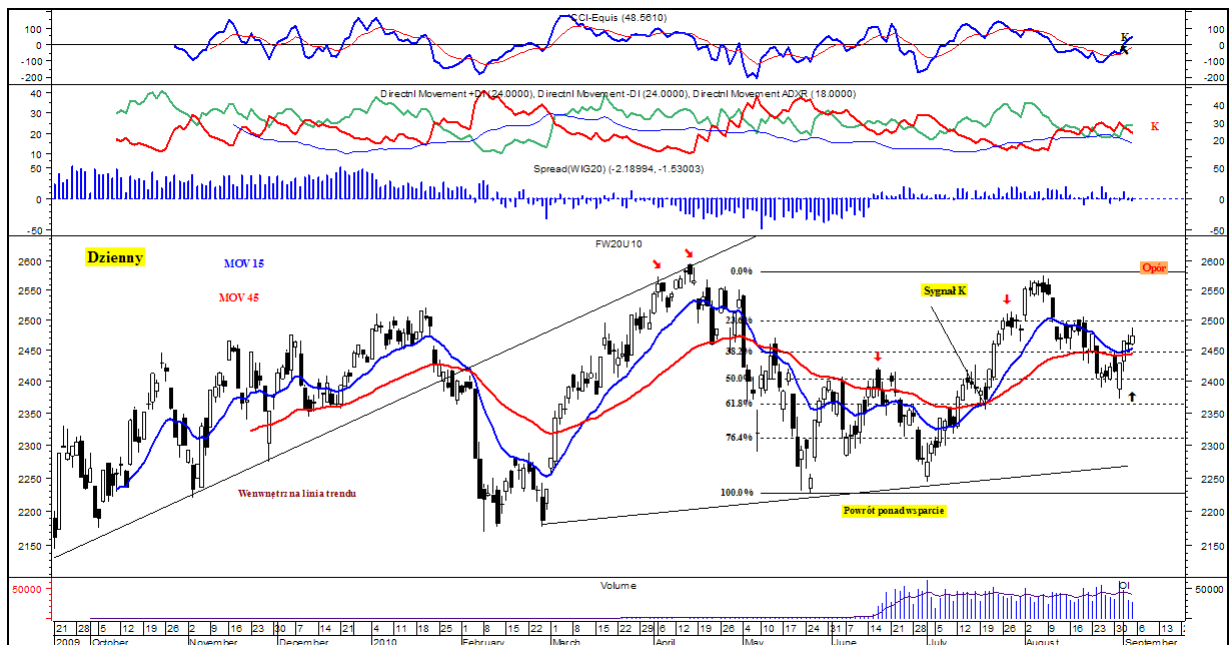
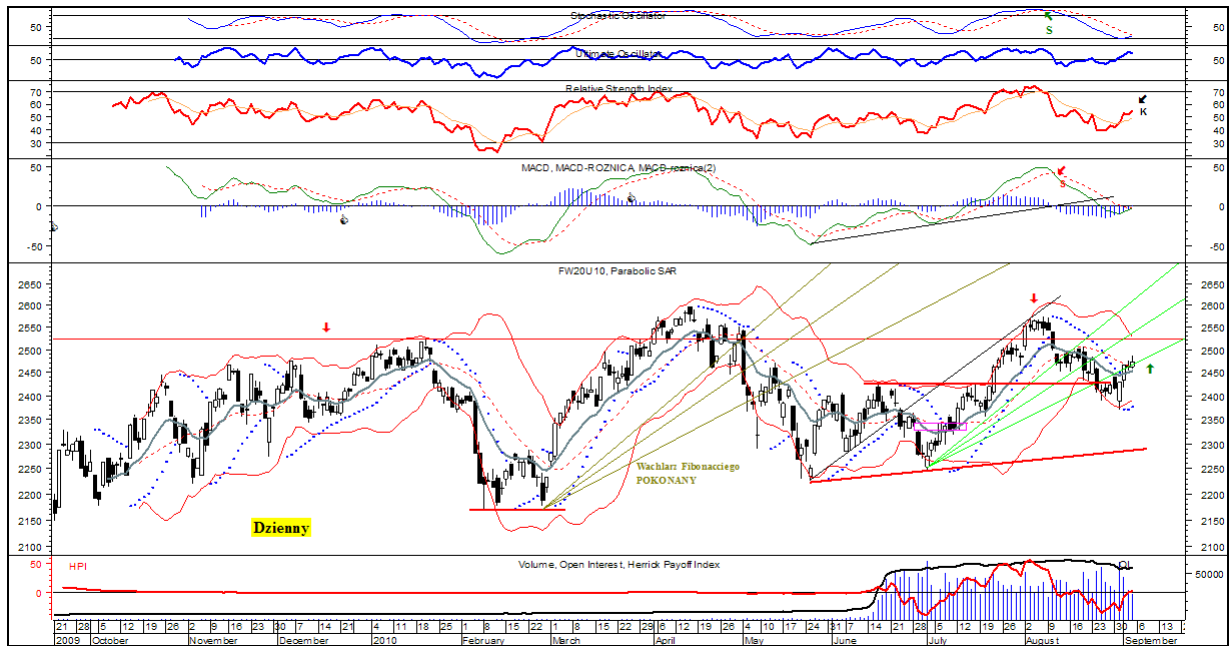
Podsumowanie: Poprawa sytuacji technicznej w krótkim horyzoncie czasu. Wybiecie w górę.

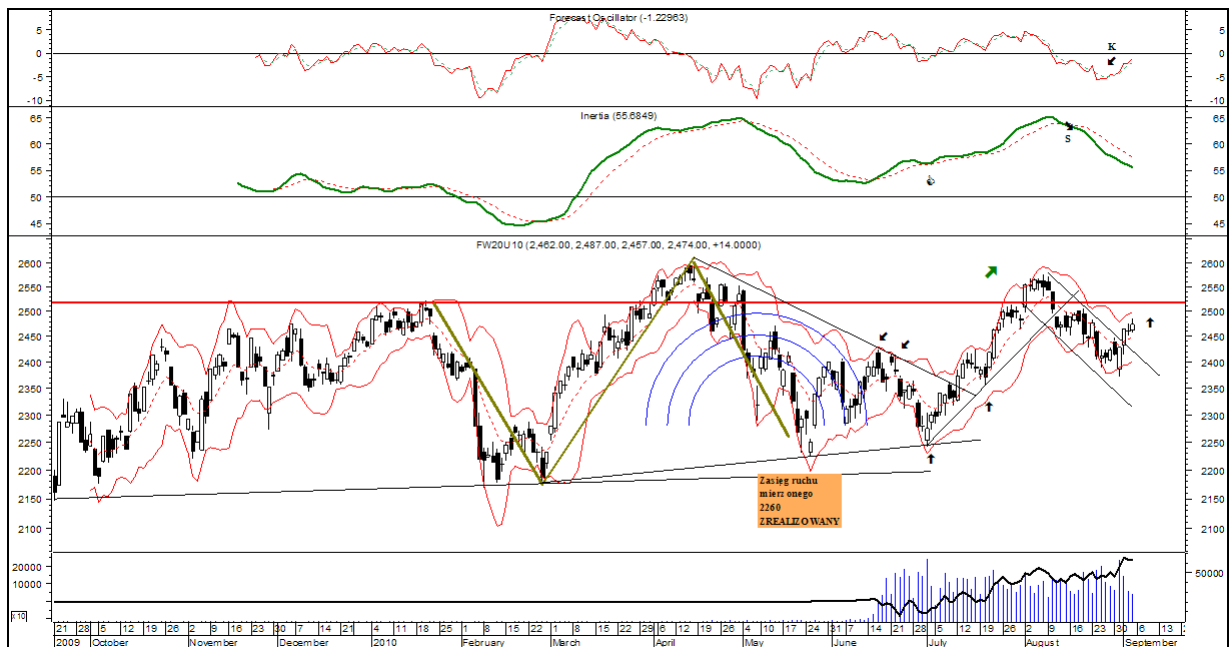
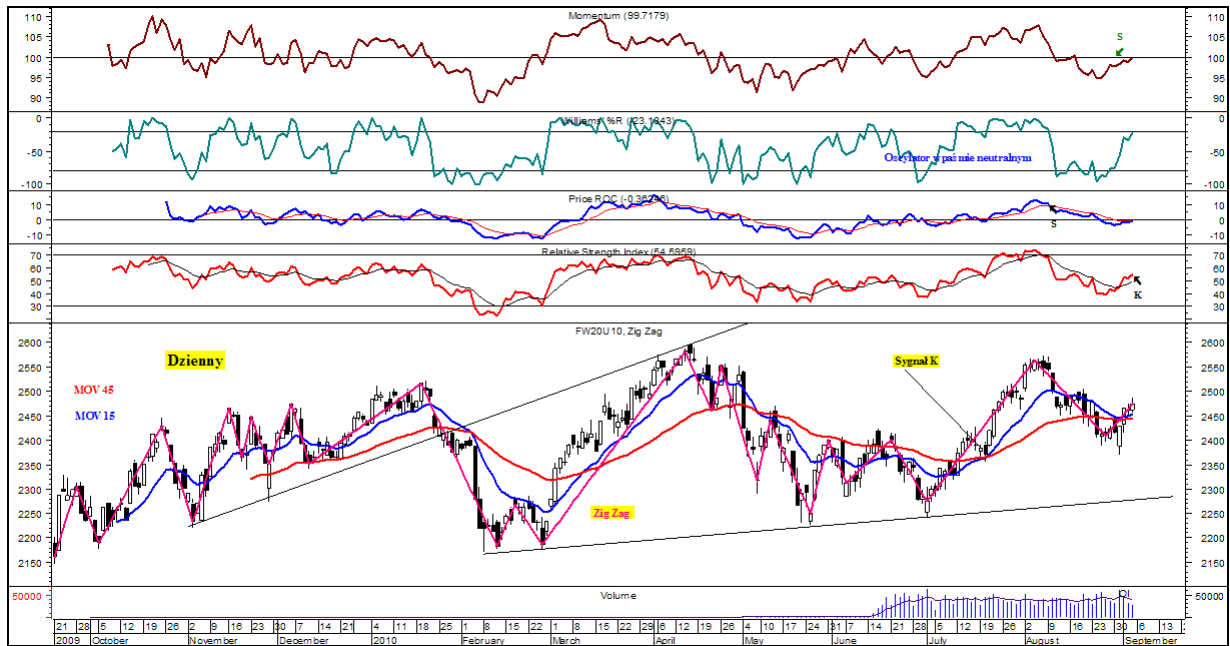
Ewentualnie uwagi własne (nie będące analizą techniczną sensu stricto.) Poprawa klimatu inwestycyjnego na rynkach.

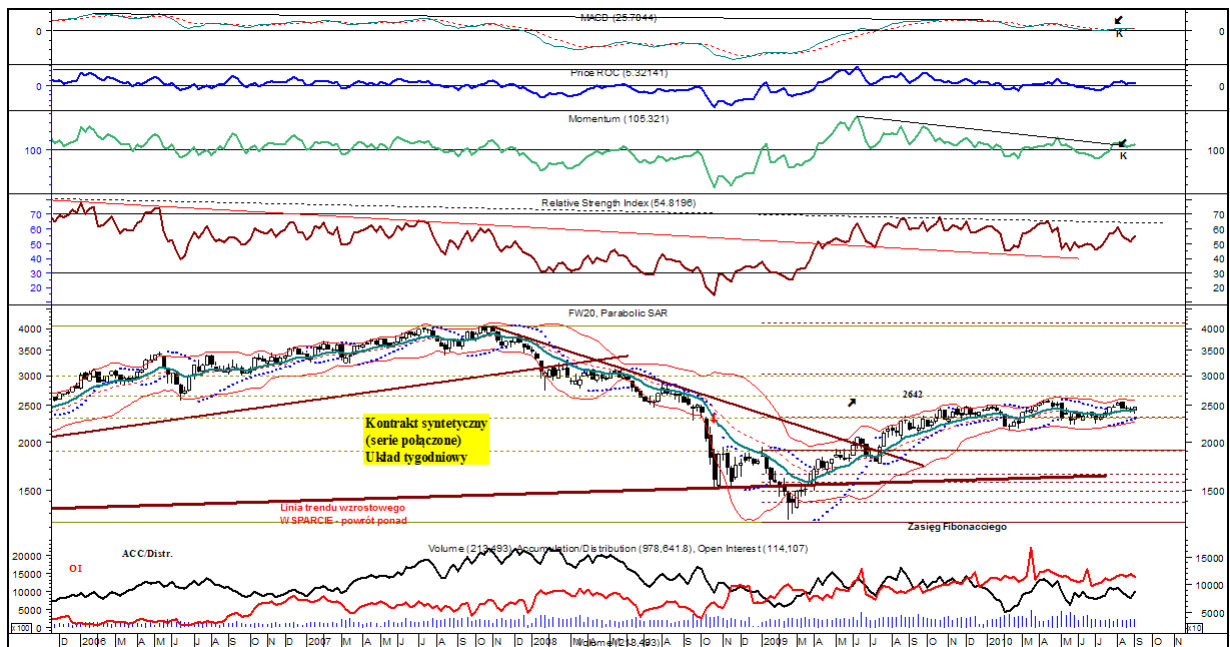
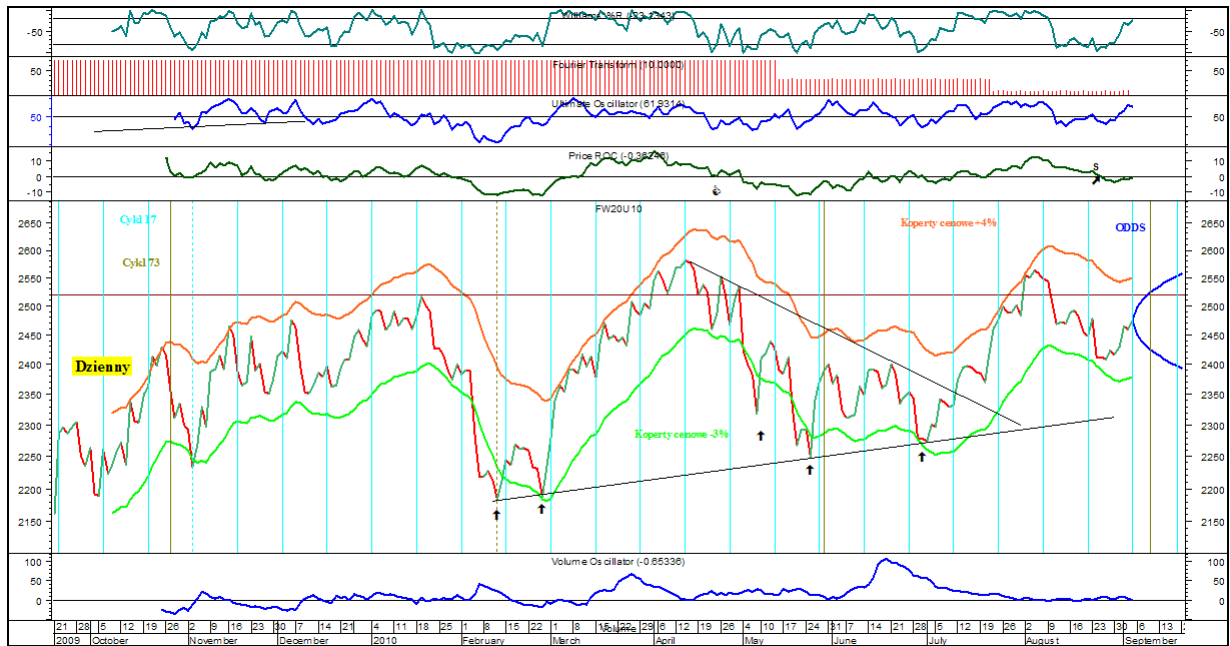
Opracował: Krzysztof Borowski

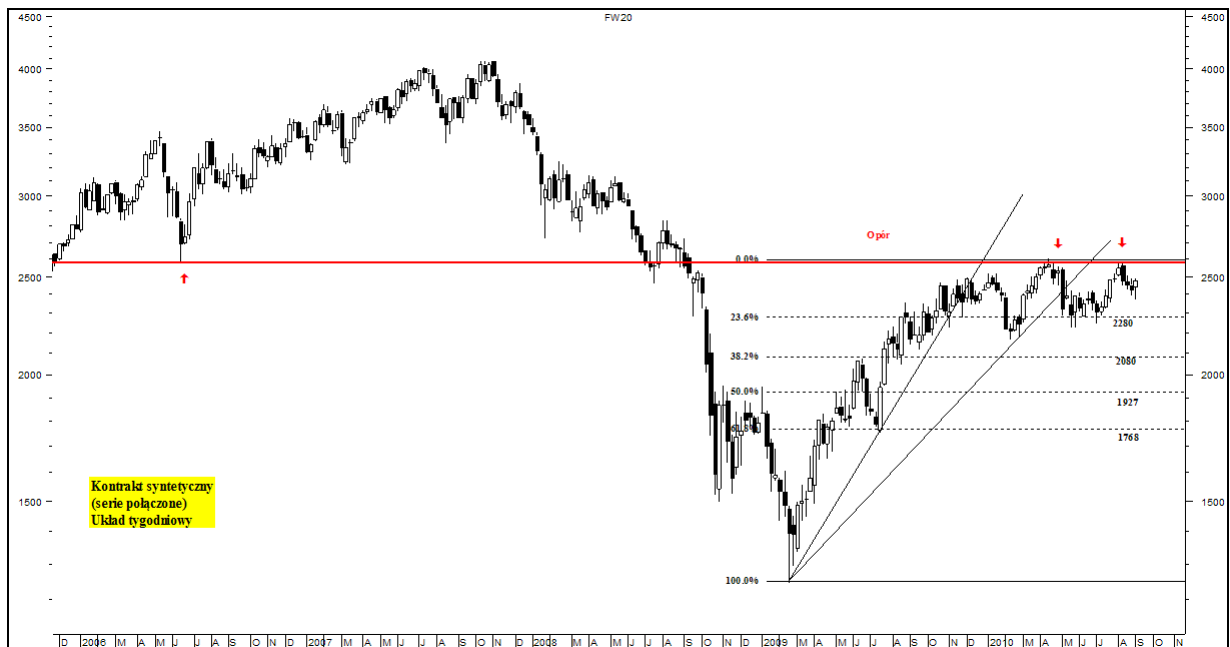
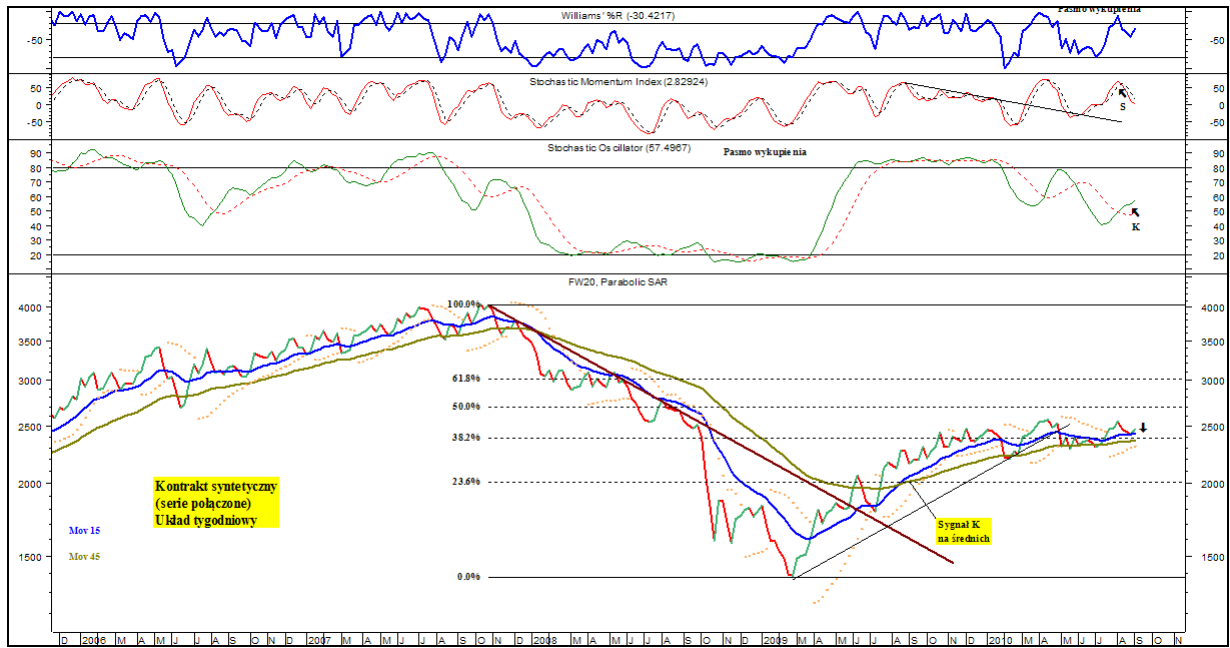












Prognoza ruchu krótkoterminowa:

Trend spadkowy -> wzrostowy?

Prognoza ruchu średnioterminowa:

Trend boczny.

Opór: 2495; 2523; 2574; 2625; 2669; 2715; 2781; 2841; 2884; 2908; 2918 – 2923; 2954; 2971; 3051; 3067;
Wsparcie: 2438; 2404; 2373; 2347; 2331; 2317; 2296; 2276; 2245; 2223; 2194; 2175; 2155; 2132; 2106;
2043; 2013; 1900; 1874; 1809; 1776; 1769; 1742; 1692; 1650; 1619; 1600; 1552; 1537; 1510; 1470; 1437;
1420; 1317; 1365; 1284; 1253;
Ostatnia wartość: 2476;

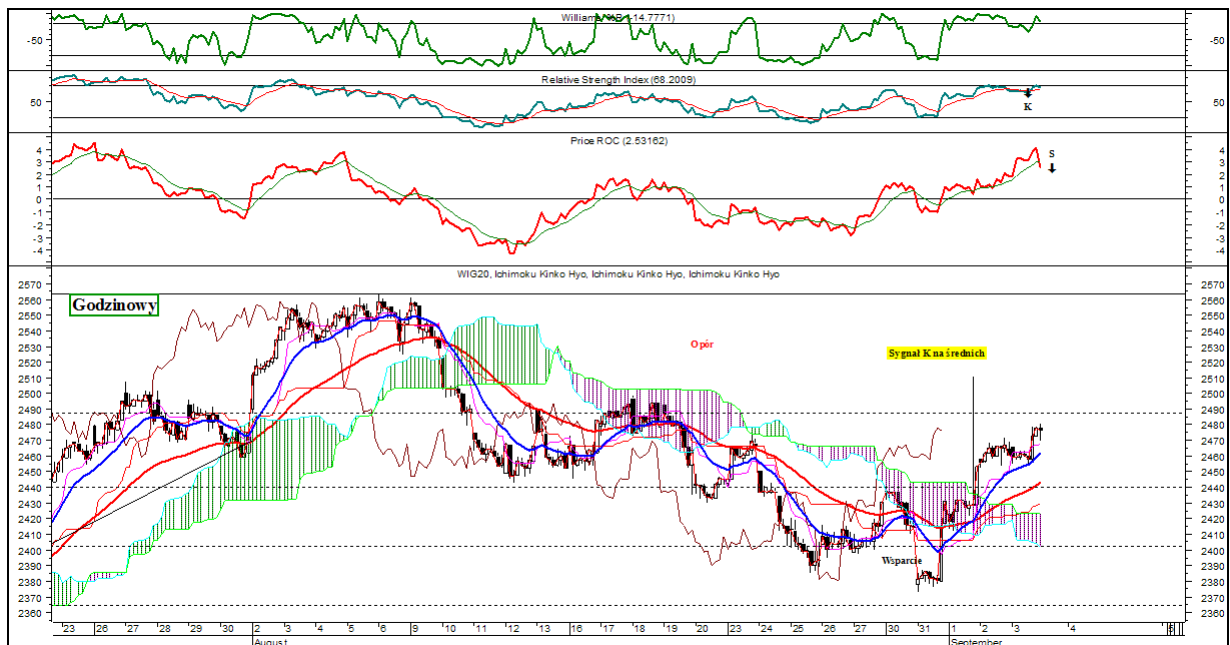
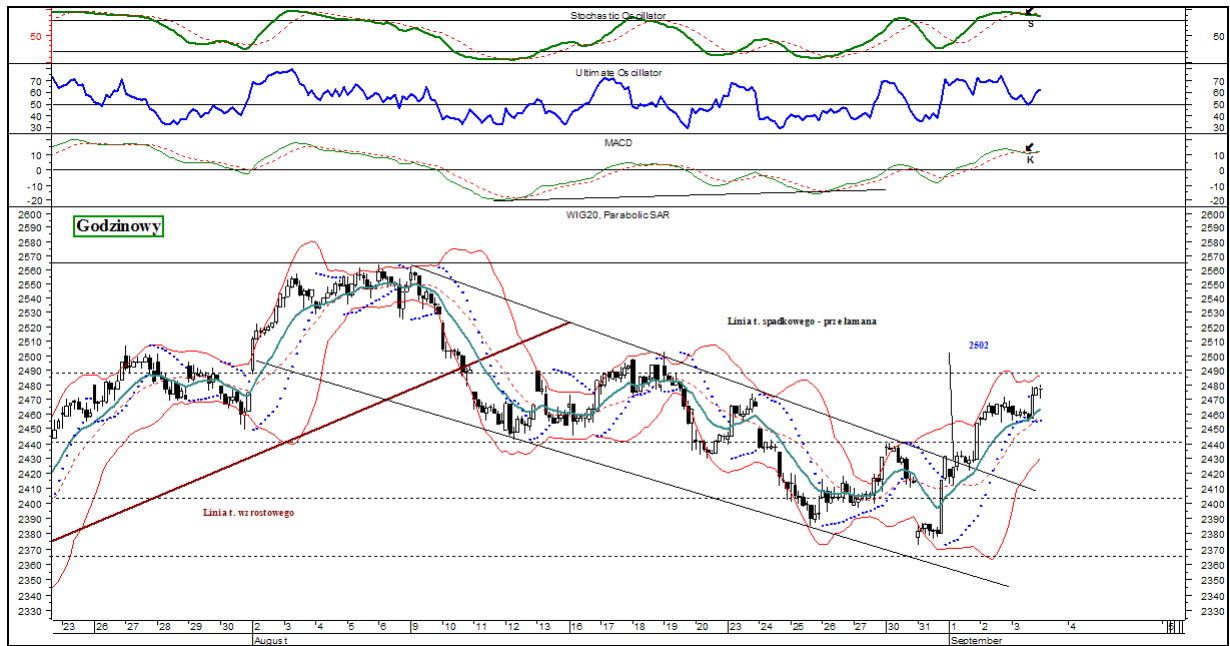
Opis:

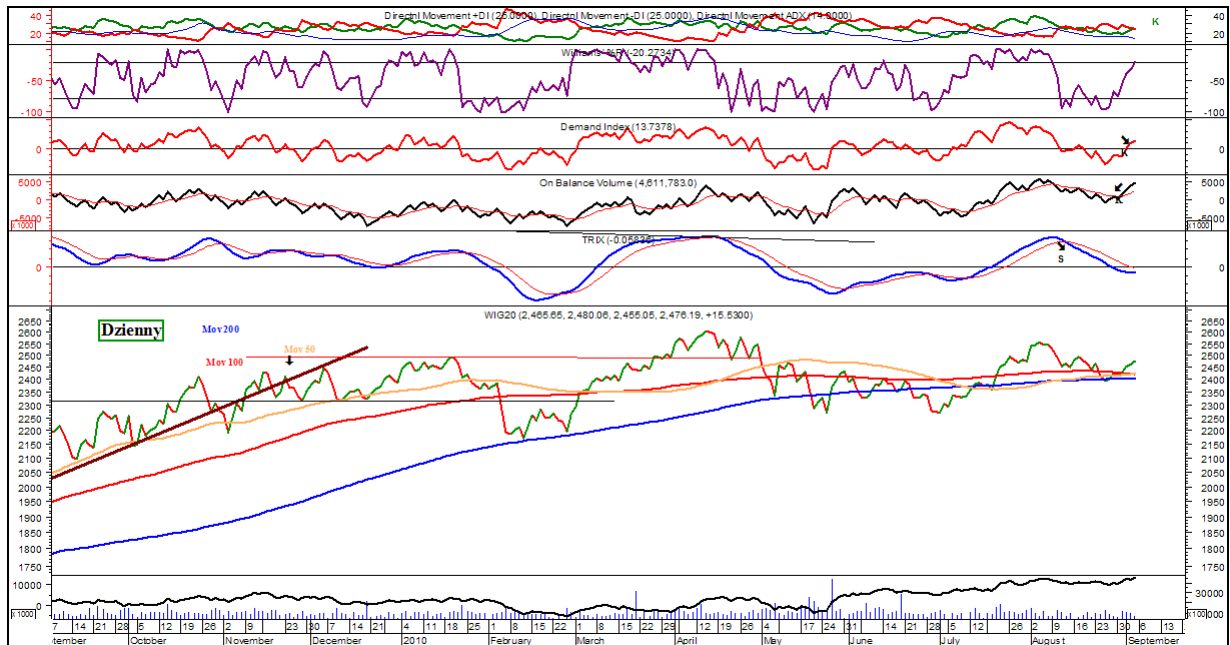
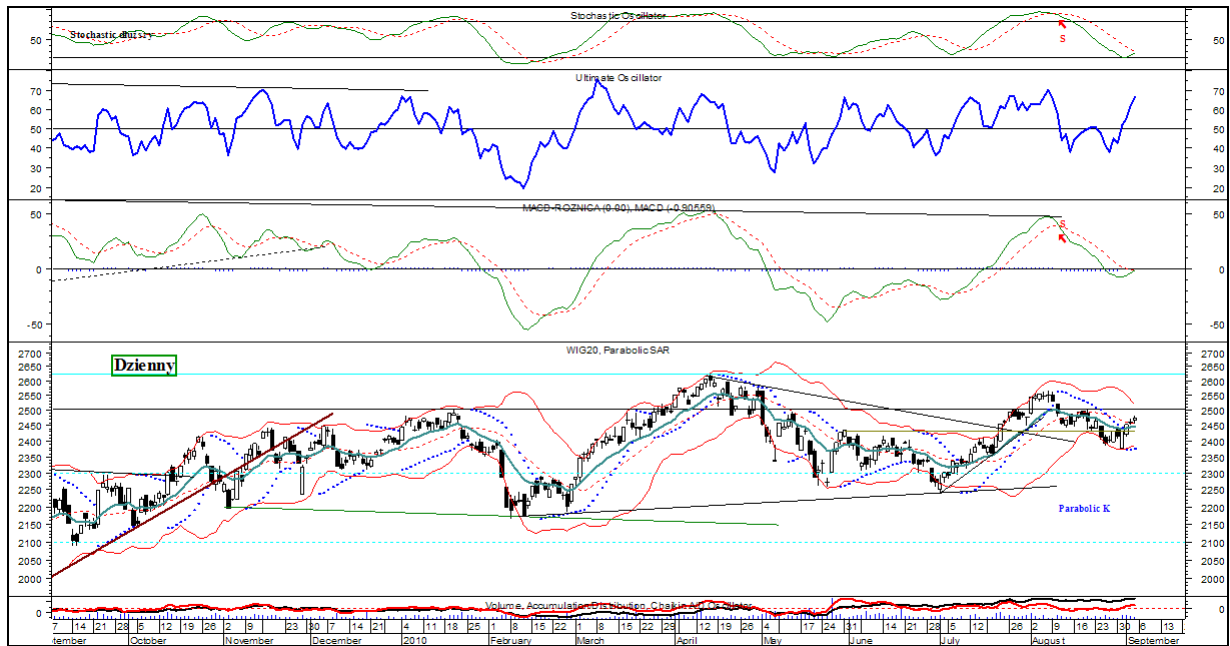
W **układzie godzinowym** indeks po spadku w kanale wybił się w górę przebijając się przez górną linię kanału. Zasięg wybiecia do poziomu 2502 pkt. Od dołu wsparcie dla indeksu stanowi wyższą średnią ruchomą – zmiana kierunku średniej potwierdza zmianę trendu na wzrostowy. Indeks zbliża się do szczytu z 19.08.2010. Sygnał kupna obowiązuje na MACD a sygnał sprzedaży na Stochastic w paśmie wykupienia. MACD pozostaje powyżej linii zero. Sygnał kupna jest aktualny na Parabolic. Na średnich 15 i 45 godz. obowiązuje wskazanie kupna, a odległość między średnimi dynamicznie rośnie. W technice Ichimoku indeks pozostaje poniżej warstwy chmur – chmura porusza się w t. bocznym, a sama chmura ma pesymistyczny kolor. Na RSI obowiązuje wskazanie sprzedaży, a na ROC sprzedaży.

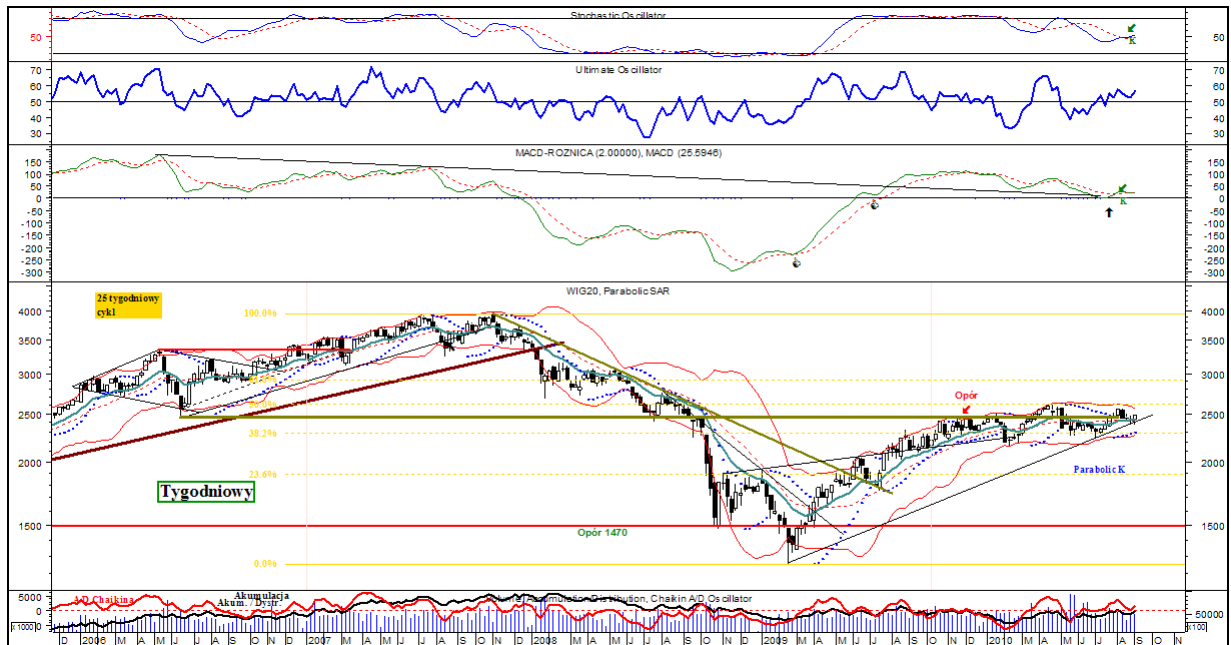
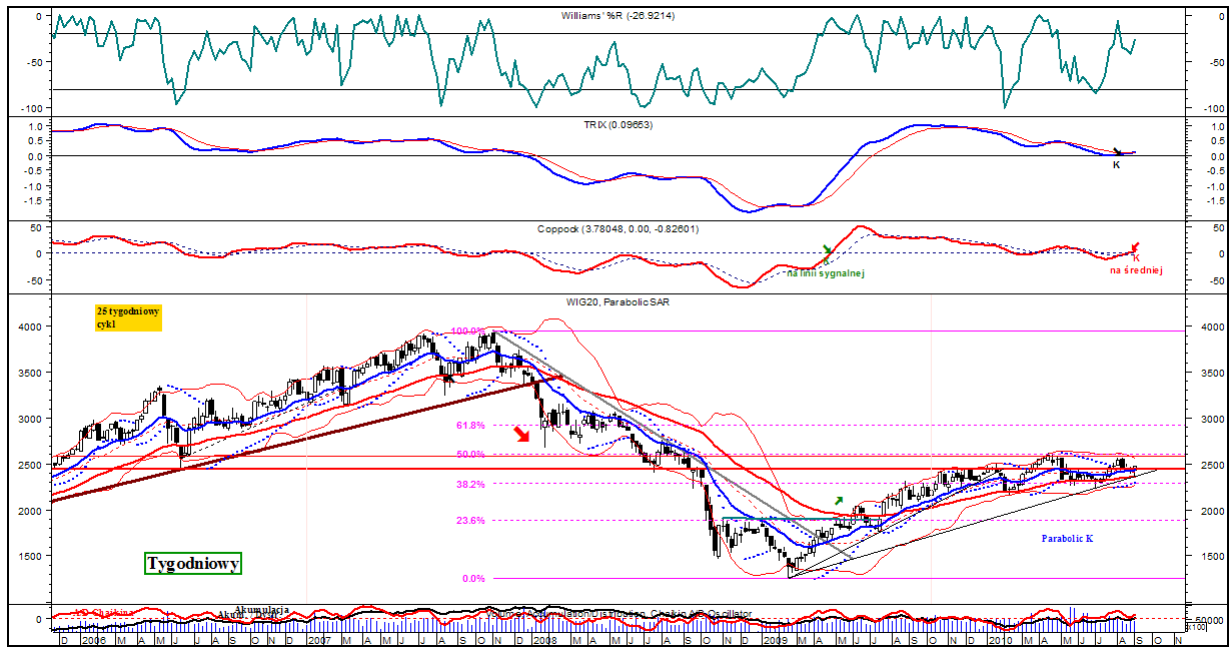
W **układzie dziennym** indeks po odbiciu od dolnej wstęgi Bollingera wybił się w górę tworząc duży biały korpus i następujące po nim szpulki. A na MACD, Stochastic i DI(+) / DI(-) obowiązuje wskazanie sprzedaży. Oba oscylatory zakreśliły do swoich średnich – sygnał kupna może pojawić się na najbliższych sesjach. Sygnał kupna ma miejsce na Parabolic. Williams %R z pasma wyprzedania wybił się do pasma wykupienia. Wskaźniki wolumenowe sygnalizują lekką akumulację na rynku akcji – wskaźnik Akumulacja / Dystrybucja zakreślił w górę, a na Demand pojawiło się wskazanie kupna. Na OBV obowiązuje wskazanie kupna. W nieco szerszej ramie czasowej układ średnich 50, 100 i 200 sesyjnych przechodzi w trend boczny - indeks pozostaje w pobliżu średniej 50 i 200 sesyjnej.

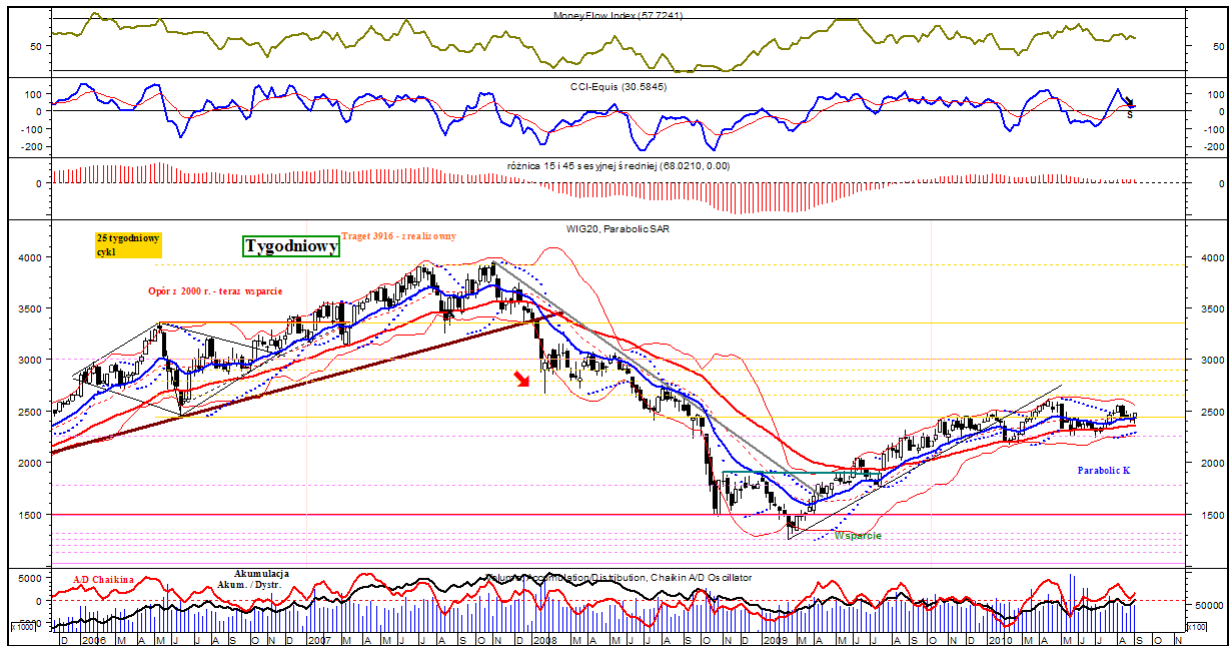
W **układzie tygodniowym** indeks utworzył świecę przypominającą wyglądem młot, ale jest to świeca w t. bocznym, a nie fali spadkowej, co umniejsza jej optymistyczną wymowę. Indeks pozostaje w pobliżu oporu pochodzącego ze szczytu z dnia 16.04.2010 oraz balansuje na średniej 13 tyg. Na średnich 15 i 45 tyg. obowiązuje wskazanie kupna, a odległość między nimi zaczęła znów wzrastać. W nieco szerszej ramie obie średnie poruszają się w bok - sygnalizacja trendu bocznego. Na MACD, Stochastic i Parabolic utrzymują się wskazania kupna. MACD zakreślił w górę nad linią zero. Wskaźniki wolumenowe sygnalizują dystrybucję na rynku akcji w ostatnim czasie – wskaźnik Akumulacja / Dystrybucja zakreślił w górę, a A/D Chaikina pozostaje powyżej linii sygnałowej zwiększając. Na TRIX i Coppock utrzymuje się wskazanie kupna. Williams %R zakreślił w górę do pasma wykupienia. W układzie miesięcznym świeca pozostaje powyżej średniej 13 miesięcznej, przy sygnale kupna na MACD. MACD zbliża się do linii zero.

Opracował: Krzysztof Borowski









Ciekawe spółki z punktu widzenia analizy technicznej.

Data modyfikacji całej tabeli: 03.09.2010

Uwaga ogólna: Sytuacja techniczna uległa poprawie – znaczne grono spółek zakreśliło w górę, szczególnie spółek o mniejszej kapitalizacji (w tym spółki o nienajlepszych fundamentach – ostrzeżenie). Trwają korekty wzrostowe lub KT trendy wzrostowe.

Nazwa spółki	Prognoza KT	Prognoza ŚT	Poziomy wsparcia	Poziomy oporu	Uwagi
AB	Wzrostowy	Wzrostowy	18,91; 16,70; 16,00;	20,50; 22,60; 24,50;	Wybicie w górę.
ABM Solid	Wzrostowy	Boczny	19,48; 19,19; 18,99; 18,05; 17,22;	21,57; 25,15;	Cena zakreśliła w górę.
ACE	Boczny	Wzrostowy	10,05; 8,23; 7,90; 7,50; 7,18;	12,20; 13,37; 13,80; 16,48;	Cena porusza się w t. bocznym.
Agora	Boczny	Boczny	24,00; 22,55; 20,40;	25,65; 26,50; 27,29; 30,19; 34,85;	Cena przeszła w t. boczny. Możliwe wybicie w górę.
Ambra	Wzrostowy	Wzrostowy	9,95; 9,11; 8,82; 8,16; 7,89;	10,18; 13,50; 15,00;	Cena zakreśliła w górę.
Amica	Wzrostowy	Boczny->Wzrostowy	42,13; 41,00; 35,70; 34,50; 32,86;	46,00; 48,89; 51,00; 53,00; 65,20;	Cena zakreśliła w bok.
Astarta	Wzrostowy	Wzrostowy	69,80; 65,90; 61,25; 56,35; 50,00;	76,50; 83,00;	Cena zakreśliła w górę.
ATM	Boczny->wzrostowy	Boczny	9,15; 8,93; 8,50; 8,01;	9,45; 10,20;	Cena zakreśliła w górę.
Azoty Tarnów	Wzrostowy	Boczny	16,45; 16,18;	18,20 - 18,30; 19,40;	Próba pokonania oporu.
Barlinek	Wzrostowy	Boczny ->Wzrostowy	5,25; 4,93; 4,73; 4,52; 4,17;	5,60; 6,92; 7,69;	Wybicie w górę.
Beef San	Wzrostowy -> boczny	Wzrostowy	1,34; 1,25; 1,08; 0,99; 0,79; 0,65;	1,98; 2,20; 2,75;	Hiperbola wzrostowa. Obecnie zatrzymanie.
Bogdanka	Wzrostowy	Wzrostowy	84,00; 77,90;	85,00; 95,00;	Cena zakreśliła w górę.
Boreszew	Wzrostowy	Boczny ->Wzrostowy	4,00; 3,54; 3,47; 3,29; 2,84; 2,68; 2,42; 2,31;	4,93; 5,60; 6,43;	Cena zakreśliła w górę.
BRE	Boczny->Wzrost	Boczny	255,50; 241,00; 220,20;	268,30; 284,50; 295,00;	Cena zakreśliła w górę.
Budopol WR.	Wzrostowy -> boczny	Wzrostowy	1,58; 1,49; 1,30;	1,84; 2,00; 2,28;	Dynamiczne wybicie w górę. Obecnie zatrzymanie.
Bumech	Wzrostowy -> boczny	Wzrostowy	17,27; 16,71; 15,30; 14,99; 14,60;;	19,96; 20,50; 26,00;	Cena podąża w górę. Obecnie zatrzymanie.
Capital Parnetr	Wzrostowy	Boczny	2,10; 1,94;	2,21; 2,38; 2,49;	Wybicie w górę.
Cash Flow	Wzrostowy	Boczny->wzrostowy	2,88; 2,63; 2,42; 2,31;	3,25; 3,44; 4,15;	Wybicie w górę.
Centklima	Boczny -> wzrostowy	Wzrostowy	14,25; 13,90; 12,01;	15,90; 16,60; 19,00;	Zatrzymanie po wybiciu w górę.
CCINT	Wzrostowy	Wzrostowy	41,22; 36,00; 33,70;	44,00; 52,50;	Cena zakreśliła w górę.
CityInter	Wzrostowy -> boczny	Wzrostowy	16,10; 14,30; 13,06; 12,27; 10,49;	17,05; 18,30; 22,00;	Cena podąża w górę. Obecnie korekta.
Complex	Boczny	Boczny	2,24; 2,03; 1,78;	2,48; 2,65; 2,75;	Wybicie w górę.
Delko	Boczny	Boczny	13,52; 13,07; 11,28; 10,38;	16,00; 17,80; 21,00;	Cena zakreśliła w bok.
Emperia	Boczny	Boczny ->Wzrostowy	80,15; 79,15; 78,50; 74,60;	84,95; 90,90; 90,90; 96,00;	Cena zakreśliła w bok.
Enea	Wzrostowy	Boczny ->Wzrostowy	20,11; 19,65; 18,89; 18,00;	20,55; 21,51; 22,99;	Wybicie w górę.
Energopol	Boczny	Boczny ->Wzrostowy	9,00; 8,53; 7,26; 6,84; 6,00; 5,24;	9,75; 10,80; 12,46;	Zatrzymanie po fali zwyżki.
ERG	Boczny	Boczny	1,30; 1,24;	1,48; 1,54; 1,71;	Cena zakreśliła w bok.
Eurocash	Wzrostowy?	Wzrostowy	22,05; 20,50; 18,86; 18,12; 17,90; 17,30;	23,90; 27,50;	Cena zakreśliła w bok.
Euromark Polska	Boczny	Wzrostowy	5,01; 4,55; 4,00; 3,64; 3,41; 2,85; 2,50;	6,19; 7,30;	Cena podąża w bok.
Fasing	Wzrostowy	Boczny ->Wzrostowy	21,00; 19,81; 18,40; 17,90; 17,22;	24,30; 29,00;	Cena zakreśliła w górę.
Ferrum	Boczny	Boczny	10,60; 9,50;	11,99; 13,77; 14,45; 15,99;	Cena porusza się w t. bocznym.
Grajewo	Wzrostowy	Boczny	11,15; 10,60; 9,81;	12,70; 13,20;	Wybicie w górę.
Groclin	Wzrostowy	Boczny->wzrostowy	15,10; 13,95; 12,04;	16,26; 17,55; 18,78; 21,50; 26,50; 28,50; 31,00;	Korekta w t. boczny.
Helio	Wzrostowy -> boczny	Wzrostowy	20,09; 19,90; 18,30; 16,08;	25,00; 28,50;	Cena wybiła się w górę. Obecnie korekta.
IDM	Wzrostowy	Boczny	2,83; 2,71; 2,60;	3,10; 4,26;	Cena zakreśliła w górę.
ING	Boczny->wzrostowy	Boczny ->Wzrostowy	790,00; 735,00; 726,00; 685,00;	825,00; 890,00;	Cena zakreśliła w bok.
Impel	Boczny	Boczny	29,00; 28,00; 26,97; 26,30; 24,15;	33,10; 36,50; 40,95;	Cena zakreśliła w bok.
Impexmetal	Boczny ->wzrostowy	Wzrost->Bo?	3,59; 3,48; 3,18; 2,92;	4,22; 4,41; 5,10;	Cena zakreśliła w górę.
Indykpol	Boczny->	Wzrostowy	65,80; 61,25; 58,55;	74,40; 85,00; 96,00	Cena porusza się w bok.

	wzrostowy?				
Introl	Boczny	Boczny	5,75; 5,40;	6,59; 6,88;7,20; 7,44;7,79;	Cena powróciła do t. bocznego.
Ipopema	Boczny	Wzrostowy	11,79;11,74; 10,99;	14,00; 16,00; 20,50;	Cena wybiła się w górę. Obecnie zatrzymanie
J.W. Construction	Boczny	Boczny	15,20; 14,55;13,96; 12,80; 11,87;	16,88; 17,87; 18,78; 19,10; 21,30;	Zatrzymanie w t. bocznym.
Kernel	Wzrost.-> Boczny	Wzrostowy	59,60; 55,00; 51,70;	64,50; 73,00;	Cena zakręciła w górę. Obecnie t. boczny.
KGHM	Boczny -> wzrostowy?	Boczny -> wzrostowy?	110,50; 102,80;98,70; 90,50;	111,70; 117,80; 132 – 137;	Wybicie w górę.
Kogeneracja	Wzrostowy	Wzrostowy	106,00; 100,10;	118,80; 130,00; 150,00;	Cena zakręciła w górę.
Kolastyna	Boczny	Boczny	0,69; 0,62;	0,88;1,22; 1,30; 1,44;	Silne wybicie w górę. Obecnie korekta w t. bocznym.
Krakchemia	Wzrostowy	Wzrostowy	4,44; 4,27; 3,65; 3,46;	4,95;5,19; 5,50; 6,02;	Wybicie w górę i zatrzymanie.
Kruszwica	Wzrostowy	Wzrostowy	84,40; 80,90;77,05; 72,15; 69,00;	87,50;90,00;	Cena wyraźnie wybiła się w górę.
LPP	Boczny	Wzrostowy	1698,50; 1600; 1480;	1820; 1992;2190; 2190;	Zatrzymanie w t. bocznym. Próba wybicia w górę.
Makarony	Boczny	Boczny->Wz.	7,01; 6,62; 6,33;6,15; 5,98;5,24;	8,00; 8,55;	Cena zakręciła w bok.
MCI	Wzrostowy	Boczny	6,83; 6,41;	7,90; 8,80; 10,33;	Cena zakręciła bok.
Mieszko	Boczny-> Wzrostowy	Wzrostowy	2,73; 2,60;	3,10; 3,52; 3,82;	Cena zakręciła w górę.
Millennium	Boczny	Boczny->Wz.	4,25; 4,06; 3,76;	4,79; 4,96 – 5,03;5,30;	Cena zakręciła w bok.
Mirbud	Wzrostowy -> boczny	Wzrostowy	4,16;3,90; 3,48;	4,65; 6,10	Cena wybiła się w górę. Obecnie korekta.
MOL	Boczny	Boczny	271,40; 249,00;	308,00; 313,90;	Cena przeszła w t. boczny.
Multimedia	Boczny	Boczny	9,20; 8,93; 8,71;8,00; 7,50;7,12;	9,89; 10,40;	Cena podążyła w górę. Obecnie zatrzymanie.
Muza	Boczny	Wzrostowy	13,05; 12,00; 9,78;	15,80;16,40; 17,50; 21,48; 22,50; 25,40;	Po wybiciu w górę korekta spadkowa.
MWTrade	Wzrostowy	Wzrostowy	14,51;13,40; 12,50; 11,10; 10,83;	16,26;17,14;	Wybicie się w górę.
Nort Coast	Wzrostowy	Wzrostowy	1,75; 1,46;	2,08; 2,12; 2,24; 2,49;	Wybicie w górę. Obecnie korekta.
Novitus	Wzrostowy -> t. boczny	Wzrostowy	26,00;24,50;22,52;	27,40; 29,30; 34,00;	Wybicie w górę. Obecnie korekta.
Oponeo	Wzrostowy -> boczny	Wzrostowy	8,77; 7,43; 6,79; 6,35;	10,34; 10,89;	Wybicie w górę. Obecnie korekta.
Optimus	Wzrostowy -> boczny?	Boczny->Wz.	2,83; 2,51;	3,59; 3,80;5,24	Wybicie w górę.
PC Guard	Wzrostowy	Boczny->Wz.	3,33; 3,09; 2,65;	4,00; 5,10;	Wybicie w górę.
PEP	Boczny	Wzrost.-> Boczny	34,56; 33,60; 32,50; 31,25;	36,50; 38,98; 45,00;	Cena zakręciła w górę.
PKN Orlen	Boczny -> wzrostowy	Boczny->Wz.	37,30;35,05; 32,79;	40,80;42,24; 43,75; 48,50;	Cena zakręciła w górę.
PKO BP	Boczny	Boczny	37,45; 36,53; 35,75; 35,06;	39,63; 41,64; 43,58;44,20; 45,50;	Cena zakręciła w bok.
Puławy	Wzrostowy -> boczny	Boczny	75,20; 72,05;	78,30; 79,85;	Cena zakręciła w bok.
Pozbud	Boczny -> wzrostowy	Wzrostowy	4,94;4,40;4,15;	5,60; 5,76; 6,10; 7,30;	Cena stara się wybić w górę.
Protektor	Boczny	Wzrostowy	5,16;4,70;4,30;	5,93;6,40; 7,24; 8,38;	Cena przeszła w t. boczny.
Rainbow	Wzrost.-> Boczny	Wzrostowy	7,17; 7,00; 6,76; 6,45;	8,02;8,50; 9,50;	Cena zakręciła w bok.
Redan	Wzrostowy -> boczny.	Boczny	4,50; 4,05; 3,97;3,29; 3,09;	5,20; 6,46;	Cena wybiła się w górę. Obecnie korekta.
Radpol	Wzrostowy -> boczny	Wzrostowy	9,50;8,72;	10,49; 11,50;	Cena wybiła się w górę. Obecnie korekta w t. bocznym.
Seco Group	Boczny	Boczny->Wz.	29,00;27,90; 25,80;	34,40; 35,50; 36,60; 37,75;	Cena zakręciła w bok.
Silvano	Boczny-> wzrostowy	Wzrostowy	10,65; 9,48; 8,40; 7,48;	11,20; 12,70; 14,40;	Cena zakręciła w górę.
Simple	Wzrostowy -> boczny	Boczny	9,27; 8,20; 7,55;6,68;	11,90; 13,10;	Dynamiczne wybicie w górę. Obecnie korekta.
SKY Line	Wzrostowy -> boczny	Boczny	4,74; 4,56;3,99; 3,22;2,94; 2,56;	5,25; 6,39;	Wybicie w górę i zatrzymanie.
Stalprofil	Wzrostowy	Boczny -> wzrostowy	20,49; 19,19;17,90; 16,52;	21,69; 23,20;	Cena zakręciła w górę.
Synthos	Boczny -> wzrostowy	Boczny -> wzrostowy	1,88; 1,74; 1,64; 1,56;	2,10 - 2,17; 2,35;	Cena zakręciła w górę.
Śnieżka	Boczny?	Wzrostowy	38,10; 36,00;	44,00;50,00;	Szukanie wsparcia.
Tell	Boczny?	Wzrostowy	11,80; 11,05;	13,90;14,40;15,49; 15,95; 17,14;	Cena powróciła do wsparcia.
Teta	Wzrostowy	Boczny ->	13,00; 12,51; 11,65;	13,77; 14,00;	Cena stara się pokonać istotny opór.

		Wzrostowy	11,10;	15,39; 16,61;	
TP S. A.	Wzrostowy -> boczny	Boczny	16,31; 15,95; 15,05;	17,29 - 17,40; 18,44;	Dynamiczne wybicie w górę i zatrzymanie.
Trion	Wzrostowy -> boczny	Boczny	0,54; 0,48;	0,68; 0,78;	Cena zakręciła w bok.
Triton	Wzrostowy -> boczny	Boczny -> Wzrostowy?	5,54; 5,15;	6,45; 6,77; 8,20;	Cena przeszła w t. boczny.
TVN	Boczny	Boczny	16,50; 15,50; 14,20; 13,00;	18,28; 19,47; 22,08;	Cena zakręciła w górę. Obecnie korekta w t. boczny.
Variant	Boczny	Wzrostowy	5,68; 5,29; 5,07;	6,13; 6,95; 7,30; 8,60;	Wybicie w górę i korekta.
Warfama	Boczny	Boczny	1,74; 1,63;	1,94; 1,99; 2,08;	Wybicie w górę i korekta.
Wawel	Wzrostowy	Wzrostowy	366,00; 315,00; 300,00; 282,00;	404,00; 438,00;	Wybicie w górę. Obecnie zatrzymanie.
Wojas	Wzrostowy	Boczny	5,49; 4,74;	5,70; 5,98; 6,24;	Lekki t. wzrostowy.
Zastal	Boczny	Wzrostowy	2,60; 2,34;	3,00; 3,45; 3,70;	Wybicie w górę. Obecnie korekta.
Zelmer	Wzrostowy -> boczny	Boczny	39,41; 38,52	43,50; 46,40;	T. boczny.
Obserwuj	Action (korekta wzrostowa), Advadis (t. boczny), Alchemia (t. boczny -> wzrostowy), Alma Market (cena zakręciła górę), Ampli (zatrzymanie), AMRest (t. boczny -> wzrostowy?), Apator, Aplisens (t. boczny), Arctic, Arcus (wybicie w górę i korekta), Arteria (wybicie w górę), Asbis (cena zakręciła w bok), Assecobs (t. boczny -> wzrostowy), Atlantis (t. boczny), Atlasest (cena zakręciła w bok), Azoty Tarnów (korekta spadkowa), B3System (wybicie w górę), Bakaland (cena zakręciła w górę), bank BPH (t. boczny), Betacom (t. boczny), BMPAK (t. boczny -> wzrostowy), Bomi, Budimex (t. boczny), BZWBK (t. boczny), Commedia (wybicie w dół), CCC (cena zakręciła w górę), CentClima (t. boczny -> wzrostowy), Cersanit (cena zakręciła w bok), Chemos (t. boczny), Ciech (t. boczny), Cognor (wybicie w górę), COMP, Complex (wybicie w górę), Cormay (cena zakręciła w bok), Cormay (cena zakręciła w bok), Cyfrowy Polsat (t. boczny), Drop (cena zakręciła w górę), Drozapol (t. boczny), Duda (t. boczny -> wzrostowy), Echo Investment (t. boczny), Efekt (t. boczny), Elektrobudowa (t. boczny -> wzrostowy?), Elzab (wybicie w górę i zatrzymanie), Enea (t. boczny -> wzrostowy?), Energoin, Energomontaż Północ, ESSYSstem (cena zakręciła w górę), Eurofaktor, Eurotel (zatrzymanie w t. boczny), FAM (t. boczny), Famur (wybicie w górę), Farmacol (t. boczny -> wzrostowy), Getin (cena zakręciła w górę), GFPremium (zatrzymanie), Gino Rossi (t. boczny -> wzrostowy), Handlowy (t. boczny), Hardex (korekta wzrostowa), Hawe (korekta po wybiciu w górę), Hutmen (t. boczny -> wzrostowy), Hydrotor (wybicie w górę i t. boczny), Hygienika (t. boczny -> wzrostowy), IDM (t. boczny), Instal Kraków, Investcon (t. boczny), Izolacja (wybicie w górę), IZNS (t. boczny), K2 Internet (t. boczny), Karen (wybicie w górę), Kęty (t. boczny), Koelner (zatrzymanie), Kofola (zatrzymanie), Kompap (korekta po zwycze), Komputronik, Konsstali, LC Corp. (t. boczny), LCCorp. (wybicie w górę), Lentex (lekki t. wzrostowy), Lotos (t. boczny), LSISOFT (t. boczny), Lubawa (t. boczny), Mennica (t. boczny), Mispol (cena zakręciła w bok), Monari (wybicie w górę), Mostostal Export, Naftobudowa (t. boczny), Netia, NewWorld (t. boczny), NTSystem, Odlewnie (wybicie w górę), OrcoGroup (wybicie w górę), Orzeł Biały (cena zakręciła w bok), Paged (t. boczny), Pamapol (zatrzymanie), Panova (t. boczny), PBG (wybicie w górę), PC Inter (cena zakręciła w górę), Pekaes (korekta wzrostowa), Pekao S.A., Pemug (t. boczny), Pepees (t. boczny), Permedia (t. boczny -> wzrostowy), Petrolinvest (t. boczny), PGE (t. boczny -> wzrostowy?), PGF (wybicie w górę), Plaza Centr (t. boczny), Point Group (t. boczny), Polaqua (t. boczny), Polcolorit, Police (t. boczny), Polimex (t. boczny -> spadkowy?), Polna (t. boczny), Polnord (t. boczny -> wzrostowy), Ponar, Projprzem (wybicie w korekta), Qumak (cena zakręciła w bok), Rafako (t. boczny), Rafamet (wybicie w górę i korekta), Reinhold (cena zakręciła w górę), Remak (t. boczny), Ronson (t. boczny), Ruch (cena stara się wybić w górę), Selena (cena zakręciła w górę), Seko (t. boczny), Skotan (cena zakręciła w górę), SKY Europe (t. boczny), Sonel (t. boczny), Stalexport (t. boczny), Staporków, Stomil Sanok (wybicie w górę), Suwary (cena znów zakręciła w górę), Świecie (t. boczny), Swissmed (t. boczny), Techmex (cena zakręciła w górę), Telforce One, Tim (korekta po wybiciu w górę), Trakcja (t. boczny), TUP (wybicie w górę), Unibep, Unima (t. boczny), Vistula (t. boczny), Warimpex (t. boczny -> wzrostowy?), Wielton (t. boczny), Wojas (lekki t. wzrostowy), Zetkama (t. boczny -> wzrostowy?), ZREMB (korekta wzrostowa), Żywiec.				

Uwagi: Tabela publikowana jest po każdej sesji, a modyfikowana jest w każdy weekend. Uzupełnienia po ostatniej modyfikacji zaznaczone są wytłuszczeniem. Kursy są oznaczone poziomym wsparciem / oporem wyznaczone przy pomocy specjalnych metod AT (n. zasięgów Fibonacciego), a nie poprzednich minimów / maksimów cenowych. W części „Obserwuj” stosowany jest dodatkowo rating coraz lepszej sytuacji technicznej wg klucza czcionek: czarny, czarny bold, zielony i zielony bold.

W części poświęconej kontraktom terminowym oznaczonej kursywą jako „uwagi własne” autor analizy prezentuje swoje spostrzeżenia, a nie konieczne wyniki analizy technicznej.

Informacje zawarte w niniejszej analizie nie są rekomendacją do zakupu bądź sprzedaży akcji i innych instrumentów finansowych lub powstrzymaniem się od zakupu bądź sprzedaży akcji i innych instrumentów finansowych. Ruchy cen akcji i innych instrumentów finansowych oraz ważne poziomy cen akcji i innych instrumentów finansowych zostały wyznaczone przy pomocy analizy technicznej, która mimo swojej powszechności stosowania nie uwzględnia wielu czynników i zdarzeń, jakie mogą mieć miejsce w przyszłości i mogą wpłynąć na ceny akcji i innych instrumentów finansowych. KBC Securities N.V. (Spółka Akcyjna) Oddział w Polsce nie bierze odpowiedzialności za decyzje inwestycyjne podjęte na podstawie informacji zawartych w niniejszej analizie. KBC Securities N.V. (Spółka Akcyjna) Oddział w Polsce pełni funkcję animatora rynku dla: ABMSolid, Budimex, Complex, IGroup, Impet, INGBSK, KGHM, Kruk, OrcoGroup, PKN Orlen, PKO BP, Śnieżka, TP SA, Wola Info, FKGH, FPKN, FPKO, FTFS, funkcję animatora emitenta dla: ABMSolid, Budimex, Complex, IGroup, Impet, INGBSK, Kruk, OrcoGroup, Śnieżka, Wola Info oraz funkcję sponsora emisji dla: Budimex, Bytom, Indykpol, Kredyt Bank.

W bieżącym tygodniu w poszczególnych dniach przeanalizowane zostaną następujące spółki:

Dzień tygodnia	Nazwa spółki
Poniedziałek	Alchemia
Wtorek	Famur
Środa	Izolacja
Czwartek	Monari