

Analiza Techniczna

Rynek kontraktów terminowych - FW20U10 (09.07.2010)

Strategia	Pozycja	Prognoza ruchu	Target 1	Target 2	Stop loss1	Stop loss2	Komentarz
Ultraagresywna	Długa	Wzrost	2364	2404	2318	2298	Cena porusza w t. bocznym.
Agresywna	Długa	t. boczny -> wzrost.?	2364	2415	2298	2274	Cena porusza się w t. bocznym przechodzącym we wzrostowy.

Nazwa	Wartość	Wartość	Wartość	Wartość	Wartość	Wartość	Wartość
Opór	2364	2376	2399	2423	2471	2552	
Wsparcie	2328	2314	2304	2284	2270	2258	2226
Ostatnie zamknięcie							2332

Opis:

W **układzie godzinowym** cena po zderzeniu się z oporem pochodzącym od szczytu z dnia 28.06.2010 - 2364 pkt. zakreśliła w dół docierając do wsparcia pochodzącego od górnej warstwy chmur w technice Ichimoku i średniej ruchomej 45 godz. W układzie średnich 15 i 45 godz. obowiązuje sygnał kupna chociaż odległość między średnimi ruchomymi zmalała pod koniec sesji. Cena przełamała linię t. wzrostowego w dół. Na MACD obowiązuje wskazanie sprzedaży, a MACD zbliża się od góry do linii zero, na Stochastic także obowiązuje sygnał sprzedaży, a wskaźnik wszedł do pasma neutralnego. Sygnał sprzedaży obowiązuje na Parabolic, a RSI i ROC – przełamały swoje średnie ruchome w dół. Sygnale kupna ma miejsce na 1% kagi.

W **układzie dziennym** cena utworzyła drugą świecę o czarnym korpusie pozostając ponad średnią ruchomą 13 sesyjną – wsparcie. Średnia porusza się w t. bocznym, podobnie jak obie wstęgi Bollingera. Świeca znajduje się między średnimi 15 i 45 sesyjnymi. Na MACD utrzymuje się wskazanie kupna przy sygnale sprzedaży na Stochastic (oscylator w paśmie neutralnym zakreślił do swojej średniej ruchomej). Sygnał kupna obowiązuje na Parabolic, RSI, CCI. W układzie średnich ruchomych 15 i 45 sesyjnych obowiązuje wskazanie sprzedaży, ale maleje odległość między nimi. Williams %R znajduje się w paśmie neutralnym. Korekta wzrostowa jest już widoczna na Zig Zag. Sygnał sprzedaży nadal obowiązuje na 1% kagi.

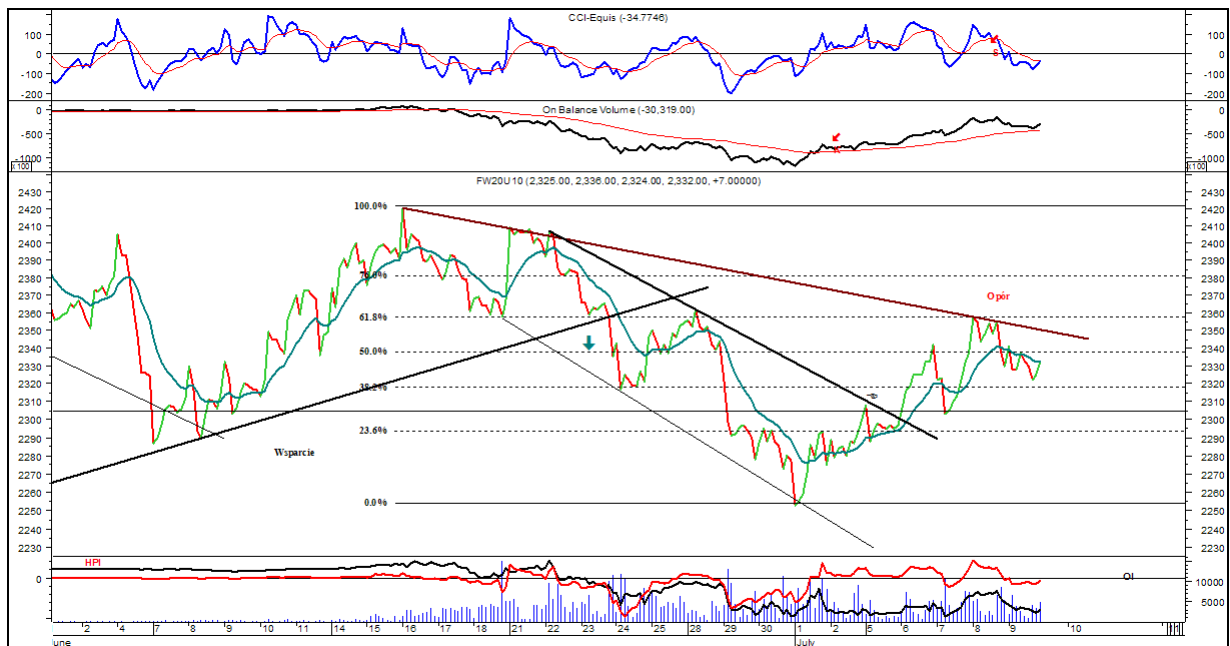
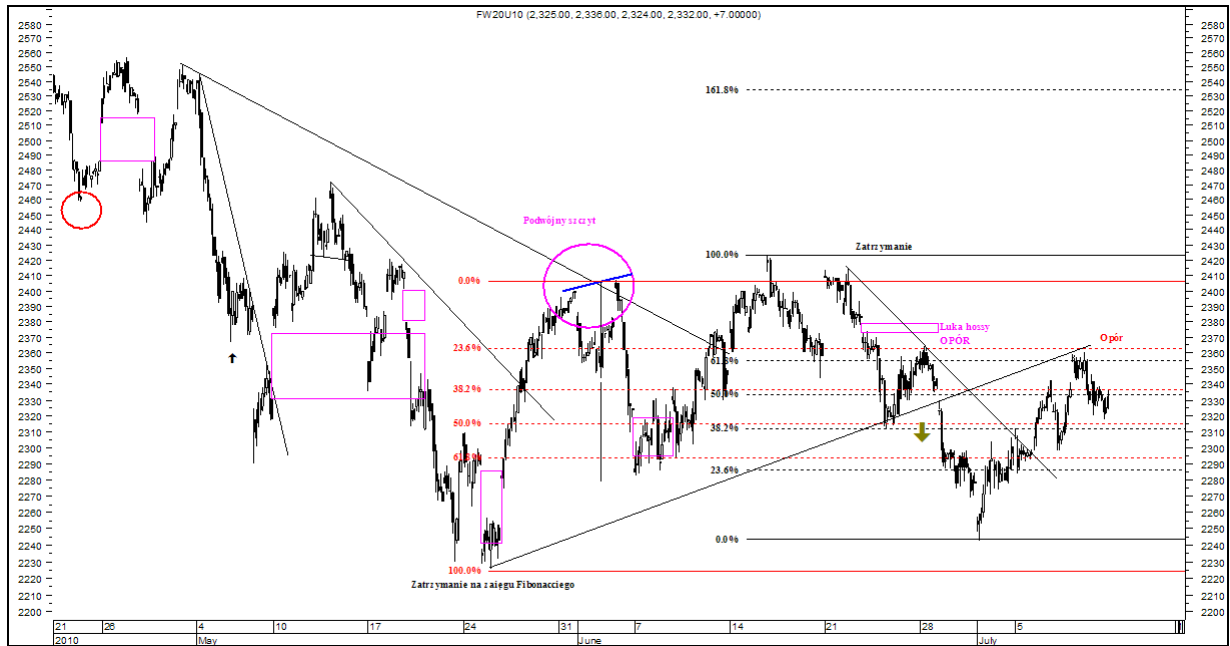
W **układzie tygodniowym** cena porusza się w t. bocznym na wsparciu pochodzącym od 23,6% zniesienia Fibonacciego dla całej fali wzrostowej 20.02.2009 – 16.04.2010. T. boczny jest doskonale widoczny w cenach zamknięcia. Stochastic po sygnale sprzedaży zniżkuje do linii wyprzedania. Sygnał sprzedaży obowiązuje na MACD – oscylator zbliża się od góry do linii zero. Cena znajduje się poniżej zakreślającej w dół średniej ruchomej 13 sesyjnej.

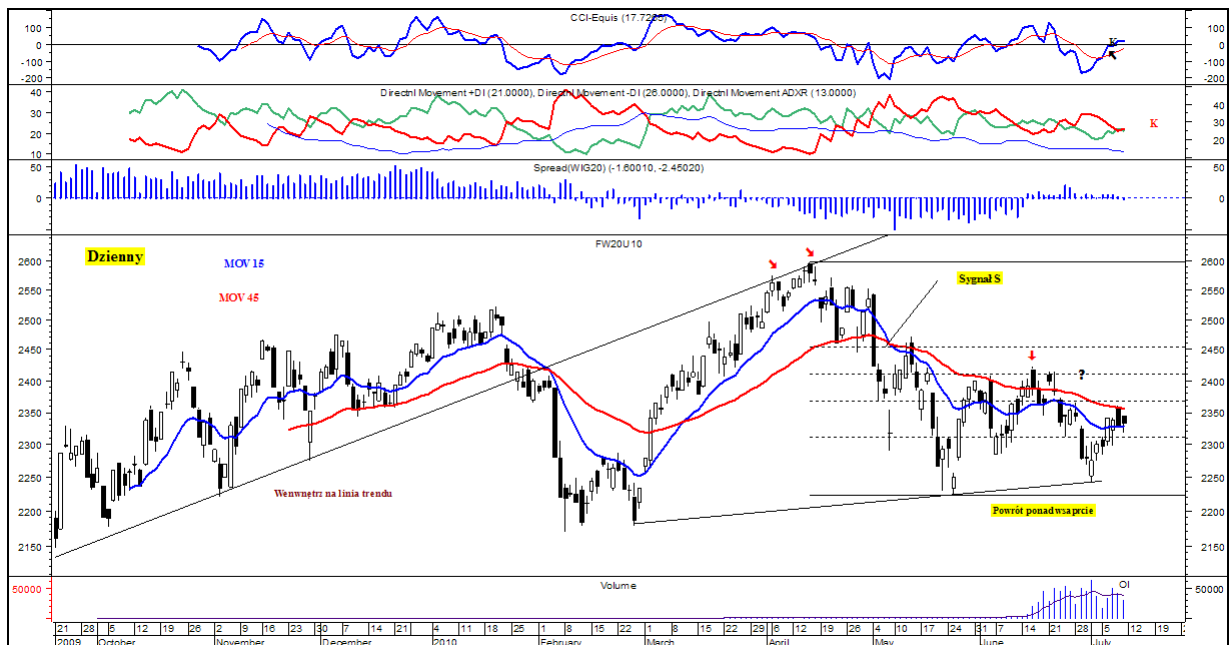
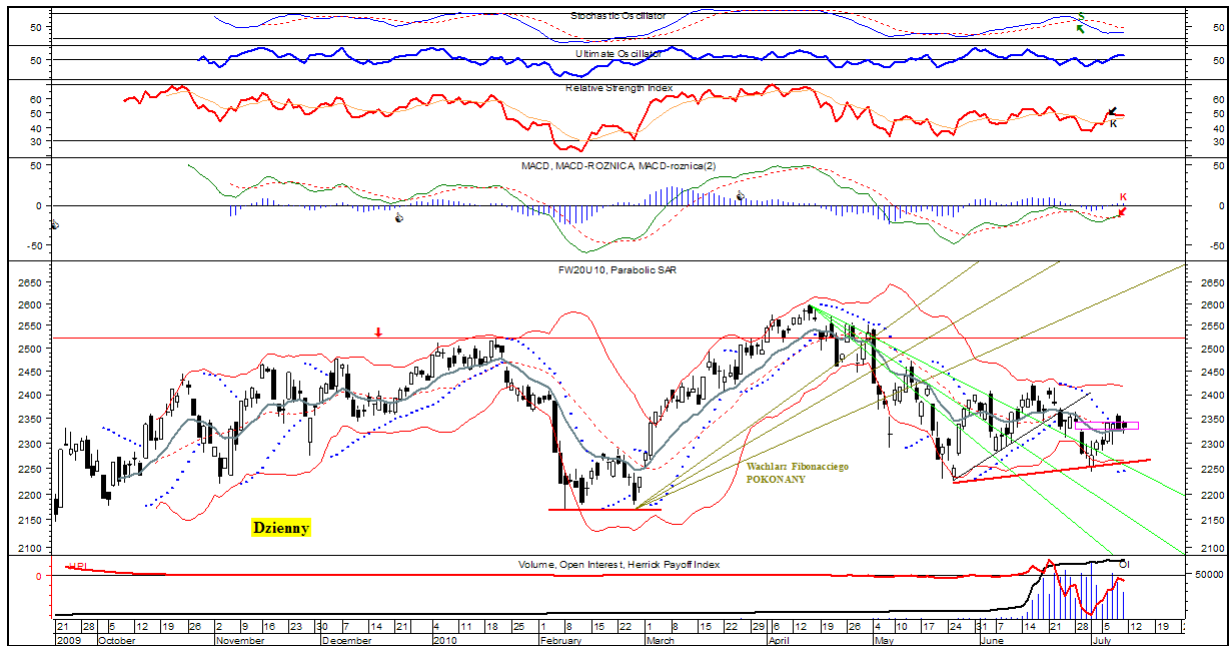
Podsumowanie: W nieco szerszej perspektywie trwa trend boczny.

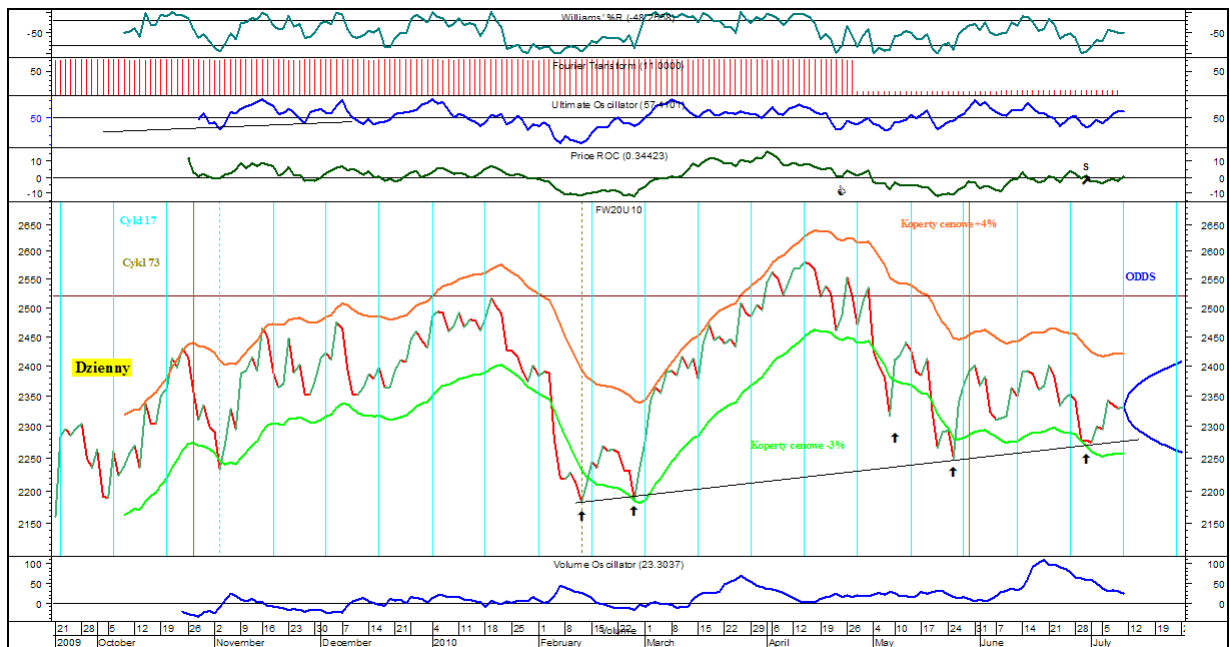
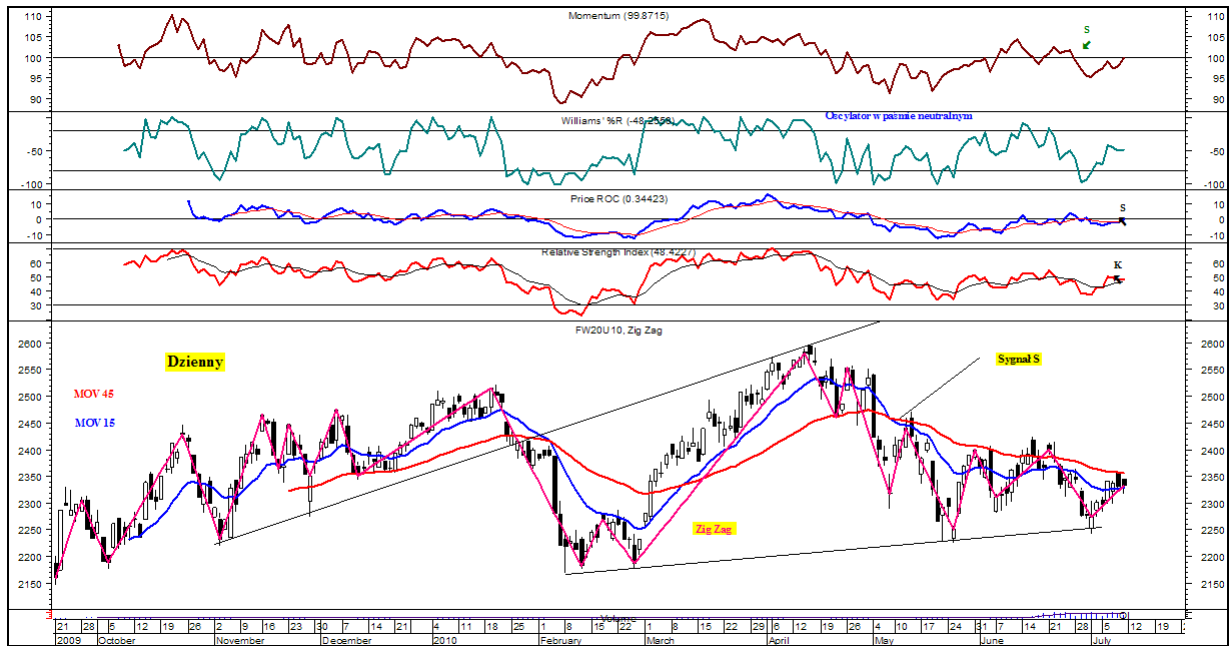
Ewentualnie uwagi własne (nie będące analizą techniczną sensu stricto.) Poprawa sytuacji technicznej.

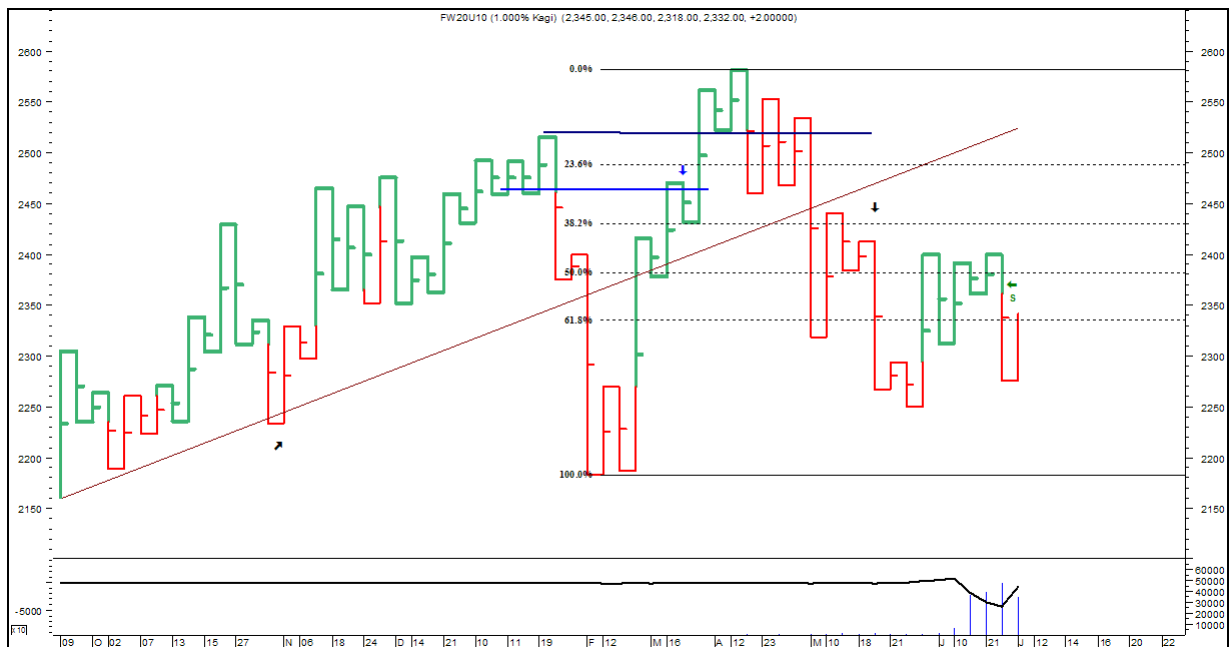
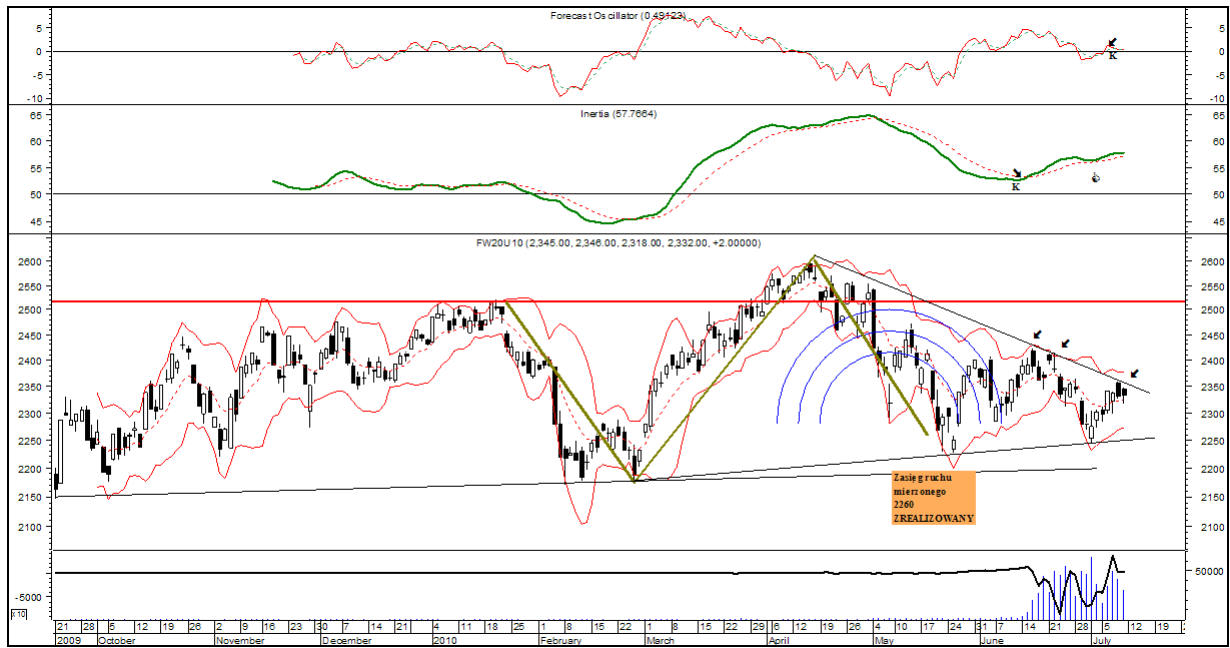
Opracował: Krzysztof Borowski

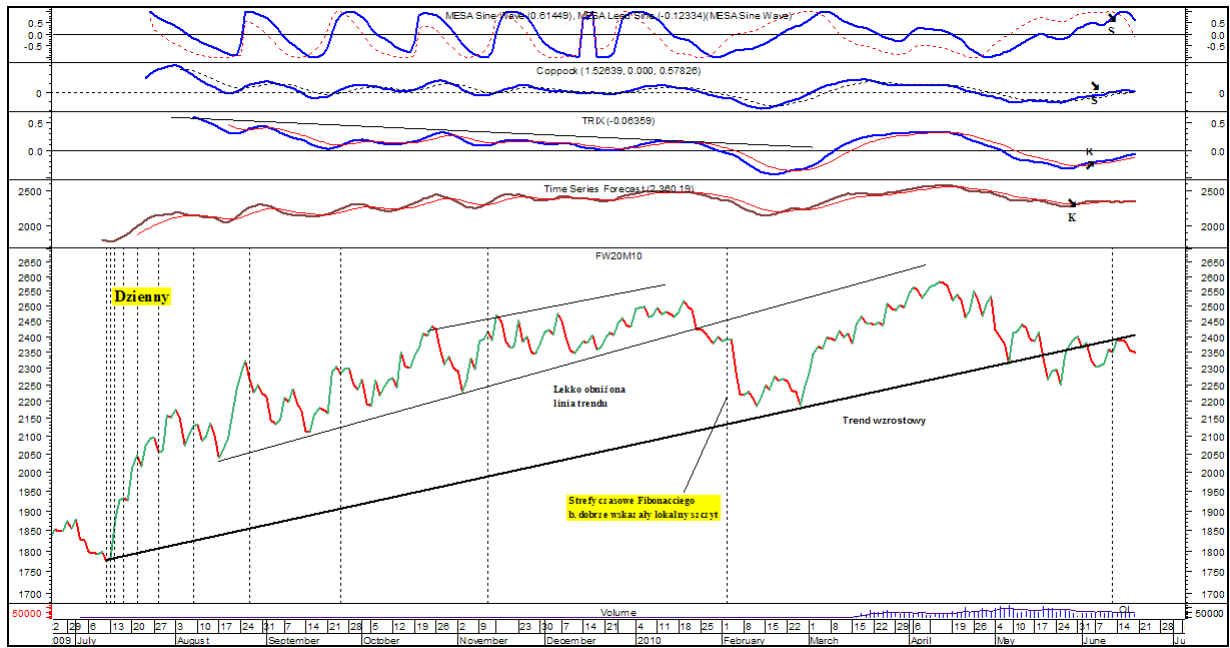


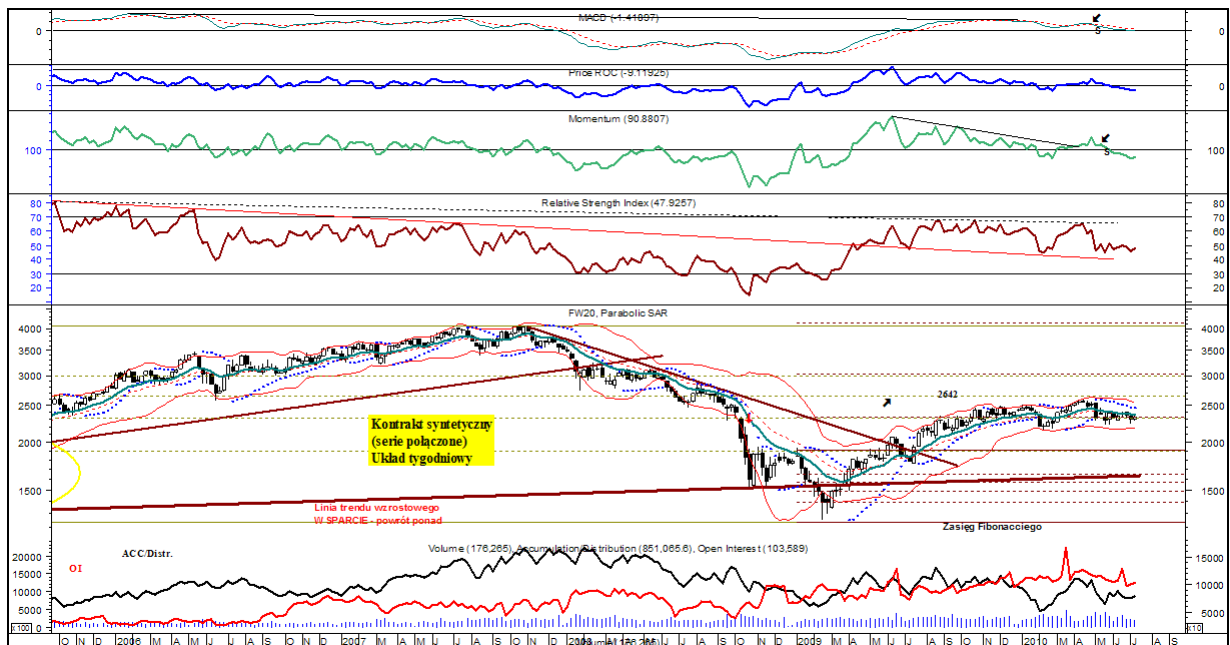
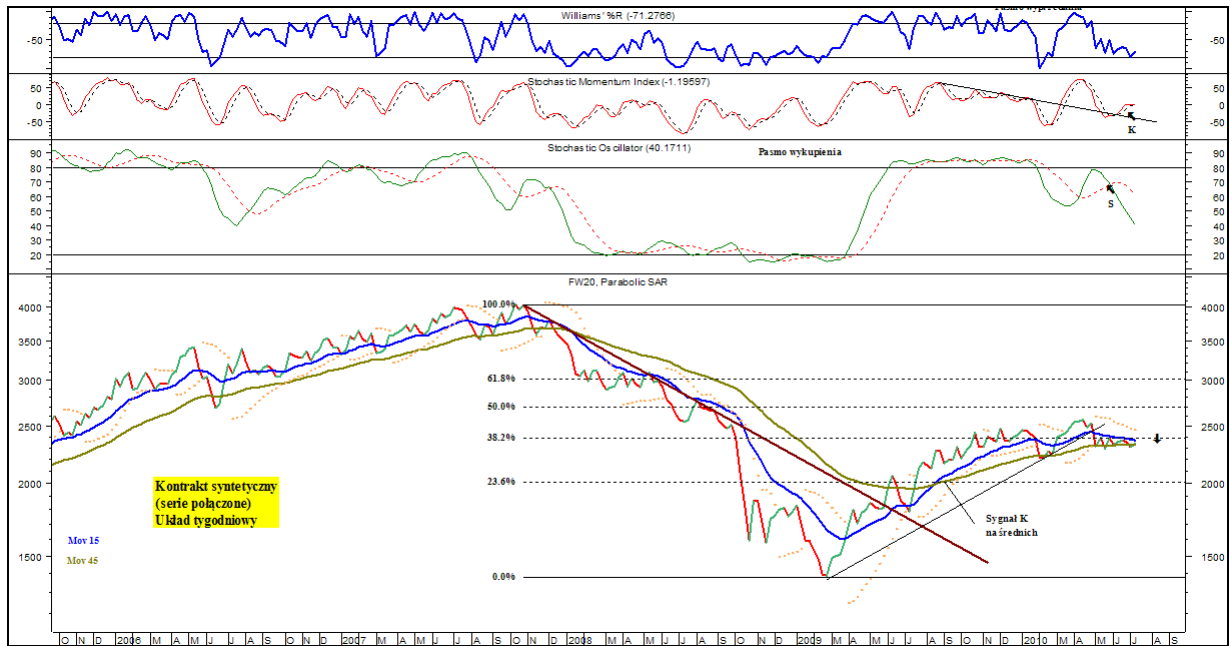












Prognoza ruchu krótkoterminowa:

Trend boczny -> wzrostowy?

Prognoza ruchu średnioterminowa:

Trend boczny.

Opór: 2347; 2373; 2393; 2404;2438; 2495; 2523; 2574; 2625; 2669; 2715; 2781; 2841; 2884; 2908; 2918 – 2923; 2954; 2971; 3051; 3067;

Wsparcie: 2331; 2317; 2296; 2276; 2245; 2223; 2194; 2175; 2155; 2132; 2106; 2043; 2013; 1900; 1874; 1809; 1776; 1769; 1742; 1692; 1650; 1619; 1600; 1552; 1537; 1510; 1470; 1437; 1420; 1317; 1365; 1284; 1253;

Ostatnia wartość: 2334;

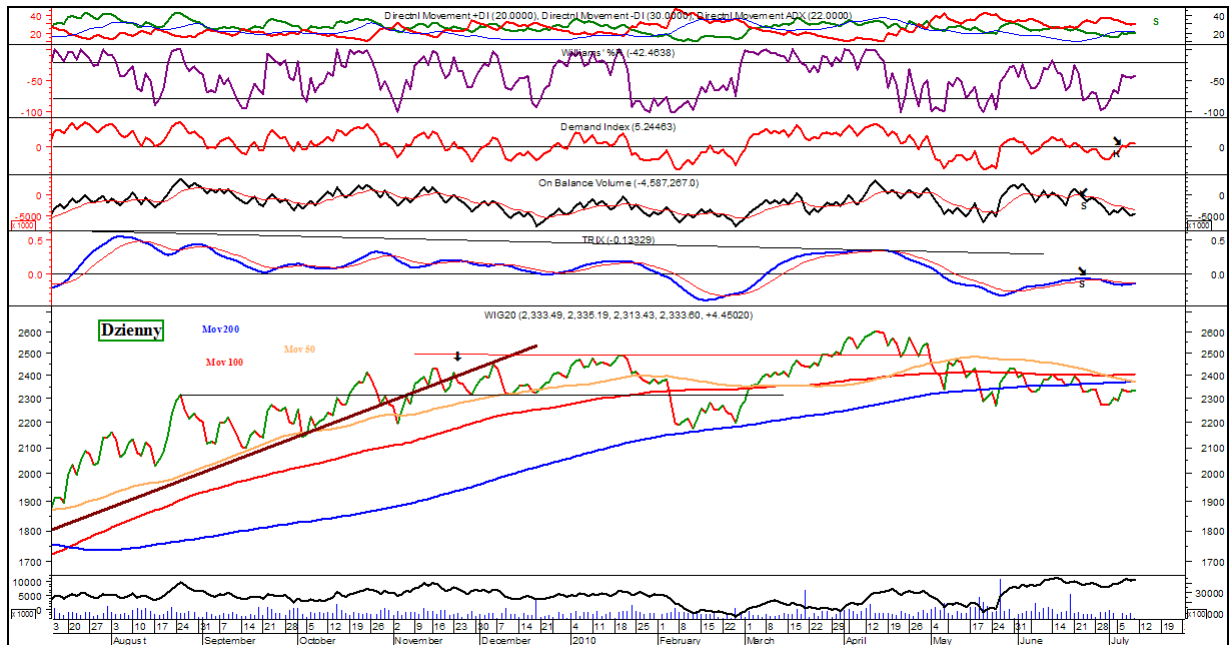
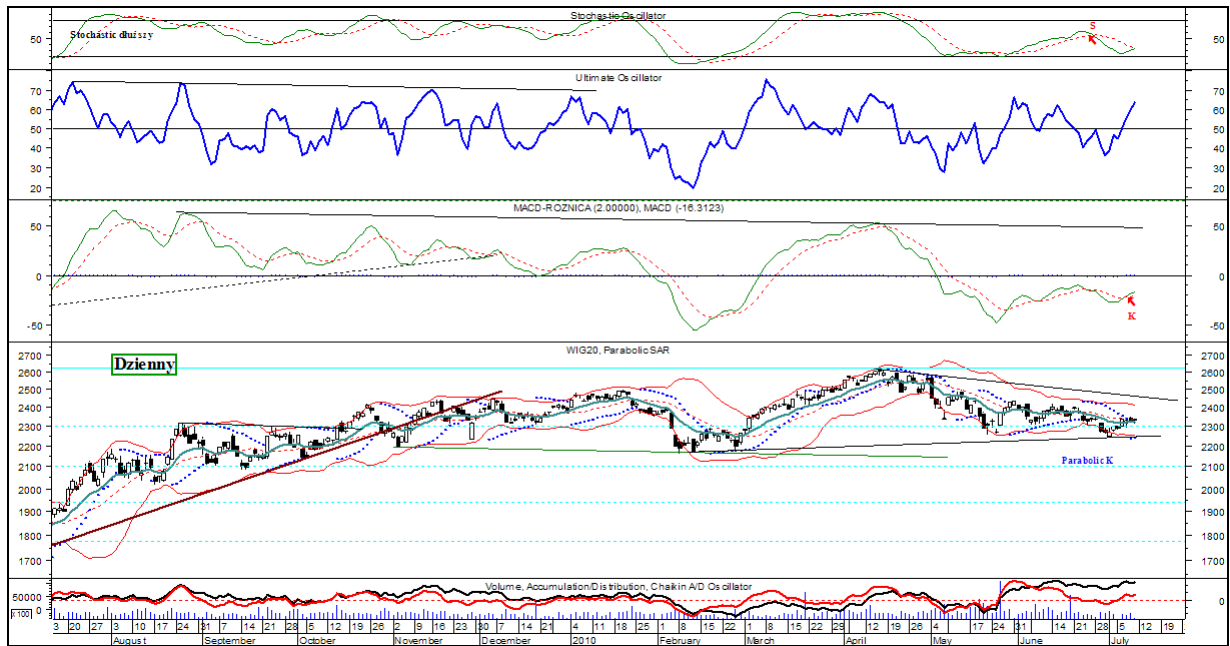
Opis:

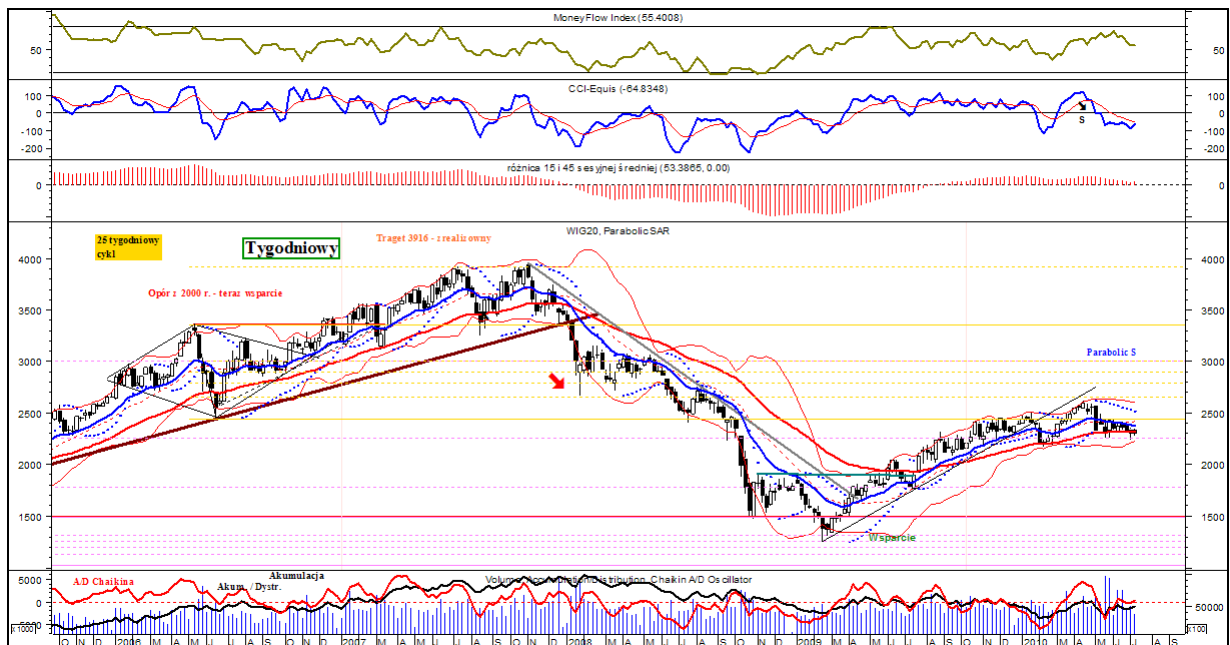
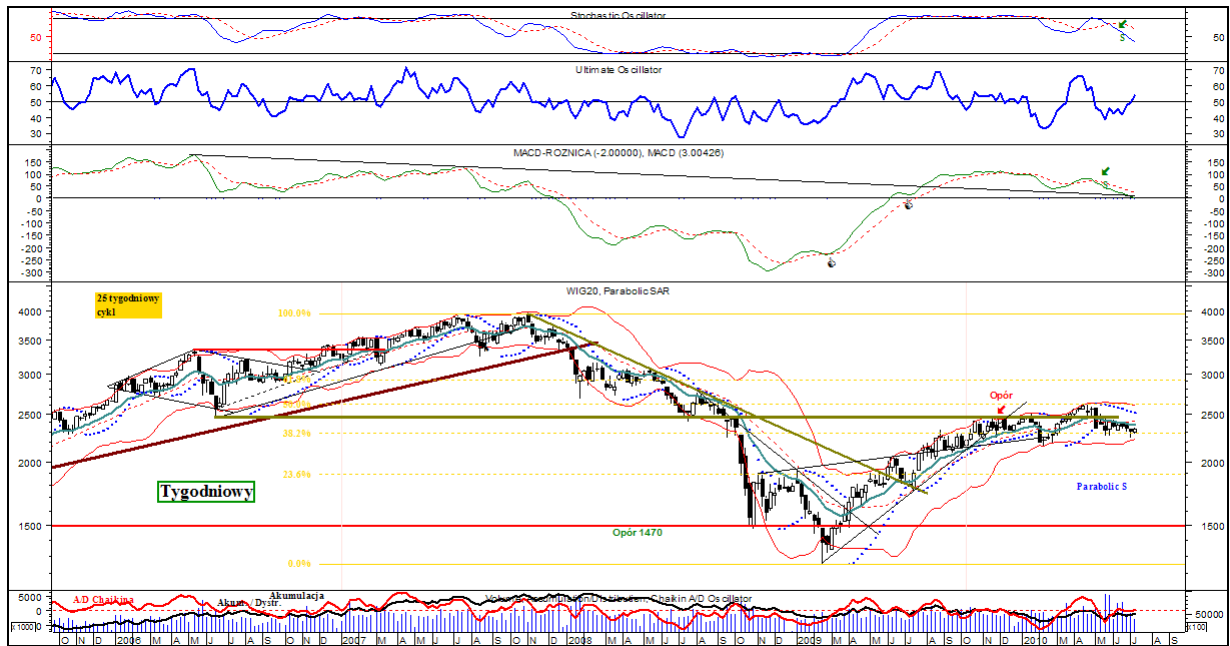
W **układzie godzinowym** indeks po zniżce do wsparcia pochodzącego od dna z dnia 21.05.2010 i 25.05.2010 r., wybił się w górę kontynuując KT trend wzrostowy – indeks balansuje na średniej ruchomej 13 godz. Cena weszła do wnętrza wstęgi Bollingera. W nieco szerszym horyzoncie czasowym indeks porusza się w trendzie bocznym, a jeszcze szerszej ramie - w t. spadkowym (zatrzymanie na wysokości 2383 pkt). Wskazania sprzedaży obowiązują na MACD i Stochastic – MACD zakręca do linii zero. Na średnich 15 i 45 godz. obowiązuje wskazanie kupna, a odległość między średnimi maleje. W technice Ichimoku indeks porusza się powyżej warstwy chmur – sam układ chmury wykazuje trend boczny, a kolor chmury zmienia się z pesymistycznego na optymistyczny.

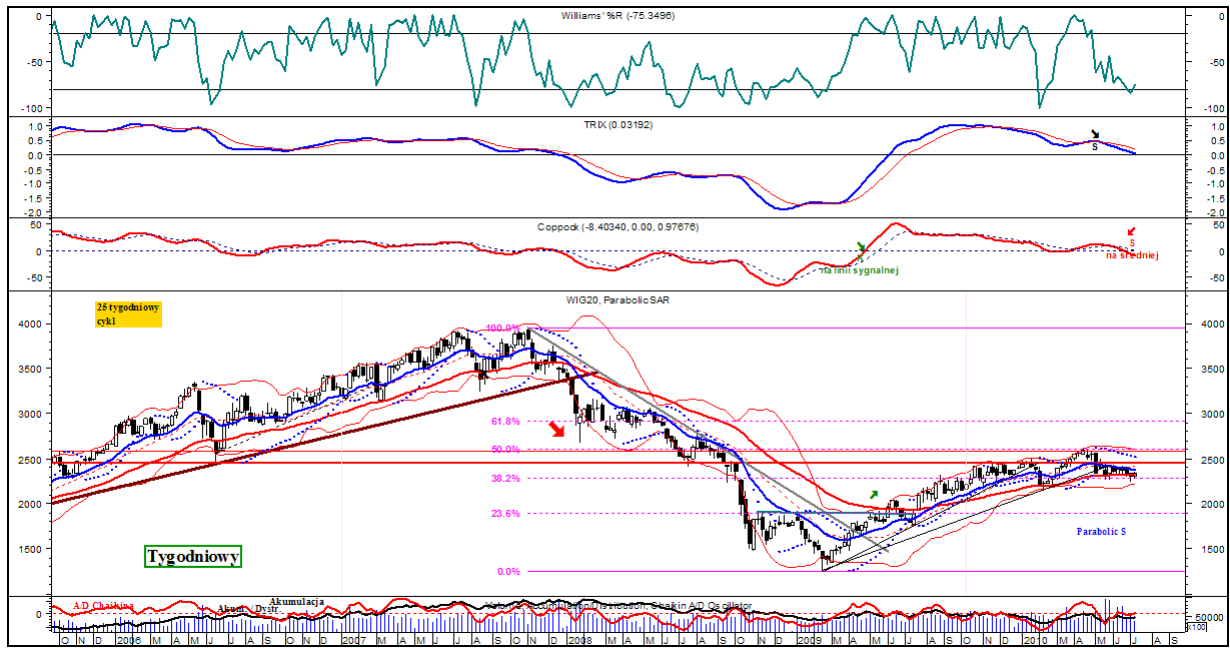
W **układzie dziennym** indeks zatrzymał się w pobliżu wsparcia pochodzącego od dnia z dnia 25.05.2010, po czym wybił się w górę. Indeks wszedł do wstęgi Bollingera. Indeks pozostaje lekko powyżej średniej ruchomej 13 sesyjnej. Na Stochastic obowiązuje wskazania sprzedaży, ale wskaźnik zakręcił do swojej średniej ruchomej. A na MACD i Parabolic pojawiło się wskazanie kupna. Na MACD warto zwrócić uwagę na pozytywną dywergencję. Sygnał sprzedaży obowiązuje na DI(+) / DI(-). Williams %R po spadku do pasma wyprzedania wybił się w górę powyżej linii sygnałnej (-80 pkt). Wskaźniki wolumenowe sygnalizują lekką przewagę popytu na rynku akcji w trakcie ostatnich sesji – wskaźnik Akumulacja / Dystrybucja zakręcił w górę, a na Demand utrzymuje się wskazanie kupna. Na OBV obowiązuje wskazanie sprzedaży. W nieco szerszej ramie czasowej układ średnich 50, 100 i 200 sesyjnych przechodzi w trend boczny - indeks pozostaje poniżej średniej 50 sesyjnej.

W **układzie tygodniowym** indeks utworzył świecę – szpulkę przy mniejszym wolumenie obrotu). Indeks pozostaje pod oporem pochodzącym ze szczytu z dnia 04.12.2009. Świeca pozostaje poniżej średniej 13 tyg. Na średnich 15 i 45 tyg. obowiązuje wskazanie kupna, a odległość między nimi zaczęła maleć. Indeks pozostaje w środku wstęgi Bollingera. Na MACD, Stochastic i Parabolic obowiązują wskazania sprzedaży. Wskaźniki wolumenowe sygnalizują równowagę na rynku akcji w ostatnim czasie – wskaźnik Akumulacja / Dystrybucja zakręcił lekko w górę, a A/D Chaikina pozostaje powyżej linii sygnałnej. Na TRIX i Coppock utrzymuje się wskazanie sprzedaży. Williams %R wszedł do pasma wyprzedania. W układzie miesięcznym świeca balansuje w pobliżu średniej 13 miesięcznej, przy sygnale kupna na MACD.

Opracował: Krzysztof Borowski







Ciekawe spółki z punktu widzenia analizy technicznej.

Data modyfikacji całej tabeli: 09.07.2010

Uwaga ogólna: Sytuacja techniczna znacznej grupy spółek nie uległa zmianie – dominują wskazania sprzedaży lub trendu boczne. Tylko na małej liczbie spółek mamy do czynienia z korektami wzrostowymi lub trendami wzrostowymi.

Nazwa spółki	Prognoza KT	Prognoza ŚT	Poziomy wsparcia	Poziomy oporu	Uwagi
ACE	Boczny	Wzrostowy	10,60;8,23;7,90; 7,50; 7,18;	12,20;13,37;13,80; 16,48;	Cena porusza się w t. bocznym.
Agora	Boczny	Boczny-> wzrost.	22,55; 20,40;	26,50;27,29; 30,19; 34,85;	Cena przeszła w t. boczny.
Ambra	Wzrostowy	Wzrostowy	8,16; 7,89; 7,27; 6,82;	8,82; 9,40; 10,30;	Cena podąża w górę.
Amica	Wzrost-> Boczny	Boczny->Wz?	35,70; 34,50; 32,86;	41,00;43,36;	Cena powróciła do trendu bocznego.
Astarta	Boczny	Wzrostowy	52,20; 50,50; 41,70;	61,50; 64,00; 77,00;	Cena zakręciła w bok.
ATM	Boczny	Boczny	8,78; 8,50;8,01;	9,15; 9,45; 10,20;	Cena zakręciła w bok.
Beef San	Boczny-> Wzrostowy	Wzrostowy	0,51;0,46; 0,48;	0,65; 0,82;	Cena zakręciła w górę.
Bumech	Boczny	Wzrostowy	13,04;12,80;12,00; 11,80; 11,35	14,99;15,30; 16,96;20,00;	Cena zakręciła w bok.
CAMMEDIA	Boczny	Wzrostowy	9,61;9,55; 9,30;8,28;	12,00;13,60; 16,70;	Cena zakręciła w bok.
CCINT	Wzrostowy	Wzrostowy	37,00; 33,70;	39,90; 44,00;52,50;	Wybicie w górę.
CityInter	Boczny -> Wzrostowy	Wzrostowy	6,50; 5,56; 4,87; 4,15;	6,84; 7,12; 7,99;	Cena podąża w górę.
Delko	Boczny	Boczny	13,07; 11,28; 10,38;	14,22; 16,00; 17,80; 21,00;	Cena powraca do t. bocznego.
Emperia	Boczny	Boczny -> Wzrostowy	82,00; 78,50; 74,60;	90,90; 90,90; 96,00;	Cena wyraźnie wybiła się w górę. Obecnie lekka korekta w t. bocznym.
ERG	Wzrostowy	Boczny	1,30; 1,24;	1,46; 1,54; 1,71;	Korekta po wybicciu w górę.
Eurocash	Wzrostowy	Wzrostowy	22,50;20,50; 18,86; 18,12; 17,90; 17,30;	22,89; 24,00;	Cena podąża w górę.
Euromark Polska	Boczny-> wzrostowy	Wzrostowy	4,55; 4,00; 3,64;3,41; 2,85; 2,50;	5,57; 6,20;7,30;	Cena zakręciła w górę.
Ferrum	Boczny	Boczny	10,81; 9,50;	11,99; 13,77; 14,45;15,99;	Cena porusza się w t. bocznym.
Forte	Boczny -> wzrostowy	Wzrostowy	14,80 – 15,10; 13,90;	16,50 – 16,75; 19,70; 24,50;	Cena zakręciła w bok. Ostatnio próba wybicia w górę.
Graal	Wzrost-> Boczny	Wzrostowy	14,52;13,42; 12,49; 11,99;10,50; 10,00; 9,00;	16,48; 17,00;	Cena zakręciła w bok.
Helio	Wzrostowy	Wzrostowy	18,30;16,08;15,00;13,8 9; 12,90; 12,01;	19,90;21,30;24,70;	Cena wybiła się w górę.
IBSYSTEM	Boczny	Boczny	0,34; 0,27;	0,41;0,46; 0,59;	Wybicie w górę. Obecnie zatrzymanie.
IDM	Boczny-> wzrostowy	Boczny	2,53; 2,23; 2,05;	2,68; 2,87; 3,10;	Cena zakręciła w górę.
Impel	Boczny -> wzrostowy	Boczny	28,00; 26,97;26,30; 24,15;	30,60; 31,30; 33,10;36,50; 40,95;	Cena zakręciła w górę.
Impexmetal	Boczny	Wzrost->Bo?	3,48; 3,18; 2,92;	4,07; 5,10;	Cena zakręciła w bok.
Indykpol	Boczny	Wzrostowy	65,80; 61,25; 58,55;	74,40;85,00; 96,00	Cena porusza się w bok.
Integer PL	Boczny	Wzrostowy	69,00; 63,90;56,00;	73,40; 83,00; 94,00; 117,00;	Cena zakręciła w bok.
Introl	Boczny-> wzrostowy	Boczny	6,23; 5,75; 5,40;	6,88;7,20; 7,44;7,79;	Cena zakręciła w górę.
Ipopema	Wzrostowy	Wzrostowy	11,74; 10,99;	14,00; 16,00; 20,50;	Cena wybiła się w górę.
J.W. Construction	Boczny	Boczny	16,09; 15,25; 14,55;13,96; 12,80; 11,87;	16,88; 18,78; 19,10; 21,30;	Trwa korekta spadkowa.
Kernel	Wzrostowy	Wzrostowy	61,60; 59,60; 55,00; 51,70;	64,00; 73,00;	Cena zakręciła w górę. Obecnie t. boczny.
Kogeneracja	Wzrost->Bo.	Wzrostowy	106,00; 100,10;	118,80; 130,00; 150,00;	Cena dynamicznie wybiła się w górę. Obecnie korekta w t. bocznym.
Kolastyna	Boczny	Boczny	0,73; 0,62;	0,88;1,22; 1,30; 1,44;	Silne wybicie w górę. Obecnie korekta w t. bocznym.
Krakchemia	Boczny	Wzrostowy	3,65; 3,46;	3,99; 4,27; 4,44; 5,15;	Cena po spadku wybiła się w górę.
Kruszwica	Wzrostowy	Wzrostowy	77,00;71,20; 69,00; 64,20;	84,40; 90,00;	Cena podąża w górę w lekkim t. wzrostowym.
LPP	Boczny	Wzrostowy	1698,50; 1600; 1480;	1800; 1992;2190; 2190;	Zatrzymanie w t. bocznym.
Makarony	Boczny	Boczny->Wz.	7,01; 6,62; 6,33;6,15; 5,98;5,24;	8,00; 8,55;	Cena zakręciła w bok.
Mieszko	Boczny	Wzrostowy	2,75; 2,60;	2,95; 3,10; 3,52; 3,82;	Cena przeszła w t. boczny.
Millennium	Boczny	Boczny->Wz.	4,25; 4,06; 3,76;	4,79; 4,96 – 5,03;5,30;	Cena zakręciła w górę.
MOL	Wzrostowy	Boczny	283,50; 249,00;	308,00; 313,90;	Cena porusza się w t. bocznym.
Multimedia	Boczny ->	Boczny	9,20; 8,93; 8,71;8,00;	9,89; 10,40;	Cena podąża w górę.

	Wz.		7,50;7,12;		
Muza	Wzrostowy?	Wzrostowy	15,70; 12,00;	19,96; 22,50;	Dynamiczne wybiecie w górę. Duże wahania ceny.
MWTrade	Boczny->wzrostowy?	Wzrostowy	6,30; 6,00; 5,10; 4,80;4,38;4,19;	7,79; 8,14; 8,50;	Cena zakreśliła w górę.
One – 2 - One	Wzrost->Bo.	Wzrostowy	8,80; 8,56; 8,03; 7,50;	10,78;11,29; 11,45;	Cena zakreśliła w bok.
Panova	Boczny	Wzrostowy	33,52;32,27;	38,00; 42,00;	Cena przeszła w trend boczny.
PEP	Boczny	Wzrost-> Boczny	34,56; 33,60; 32,50; 31,25;	35,65; 38,98; 45,00;	Cena zakreśliła w bok.
PKN Orlen	Boczny	Boczny->Wz.	35,05; 32,79;	37,30;39,60; 39,94;	Cena porusza się w bok.
PKO BP	Boczny	Wzrostowy - > boczny	36,53; 35,75; 35,06;	38,50;40,69; 41,64; 43,58;44,20; 45,50;	Cena zakreśliła w bok.
Pozbud	Boczny	Wzrostowy	4,94;4,40;4,15;	5,40;5,76; 6,10; 7,30;	Cena przeszła w t. boczny.
Protektor	Boczny	Wzrostowy	4,70;4,30;	5,89;6,40; 7,24; 8,38;	Korekta po fali wzrostowej.
Rainbow	Wzrostowy	Wzrostowy	7,00; 6,76; 6,45;	7,90; 8,50;	Cena wybiła się w górę.
Redan	Boczny -> wzrostowy?	Boczny	3,29; 3,09;	3,92;4,05; 4,75; 6,46;	Cena stara się wybić w górę.
Seco Group	Boczny	Boczny->Wz.	29,50; 29,00;27,90; 25,80;	34,40; 35,50; 36,60; 37,75;	Cena zakreśliła w bok.
Silvano	Wzrostowy -> boczny	Wzrostowy	6,10; 6,01; 5,86;	6,80 – 6,97; 7,48; 8,54;	Cena podąża w górę.
Simple	Boczny	Boczny	7,55;6,68;	8,20; 9,00; 10,00; 11,00;	Cena próbuje znaleźć bazę.
SKY Line	Boczny-> spadkowy?	Boczny	3,99; 3,22;2,94; 2,56;	4,56;4,74; 5,22; 6,39;	Wybiecie w dół.
Synthos	Wzrostowy -> boczny	Boczny -> wzrostowy	1,74; 1,64; 1,56;	1,88; 1,99; 2,17;	Cena zakreśliła w bok.
Śnieżka	Boczny?	Wzrostowy	39,30;38,20; 36,00;	44,00;50,00;	Szukanie wsparcia.
Tell	Boczny?	Wzrostowy	11,80; 11,05;	13,35;14,40;15,49; 15,95; 17,14;	Korekta po fali wyżki.
Teta	Wzrostowy	Boczny -> Wzrostowy	13,00; 12,51; 11,65; 11,10;	13,77; 14,00; 15,39; 16,61;	Cena stara się pokonać istotny opór.
Trion	Wzrostowy	Boczny	0,56; 0,48;	0,67; 0,78;	Wybiecie w górę.
Triton	Wzrostowy -> boczny	Boczny -> Wzrostowy?	5,54; 5,15;	6,44; 6,77; 8,20;	Dynamiczne wybiecie w górę. Obecnie zatrzymanie.
TVN	Boczny	Wzrost-> Boczny	15,50; 14,20; 13,00;	16,78; 18,35;19,47; 22,08;	Cena zakreśliła w dół.
Wawel	Boczny	Wzrostowy	315,00;300,00;282,00;	360,00; 404,00;	Wybiecie w górę. Obecnie korekta spadkowa.
Zastal	Wzrostowy	Wzrostowy	2,60; 2,34;	2,85; 3,17; 3,70;	Wybiecie w górę.
Zelmer	Wzrostowy	Boczny	42,80; 40,72; 38,52	43,50;46,40;	Korekta wzrostowa.
Obserwuj	AB (t. boczny), ABMSolid (t. boczny), Advadis (t. boczny), Alchemia (t. boczny), Ampli (wybiecie w górę), Aplisens (lekki t. wzrostowy), Arctic (korekta wzrostowa), Arcus (cena zakreśliła w górę), Armatura (korekta wzrostowa), Asbis (cena powróciła do t. boczno), Assecobs (korekta wzrostowa), Atlantis (korekta wzrostowa), Atrem (korekta wzrostowa), B3System (korekta wzrostowa), Bakaland (cena zakreśliła w górę), Bipromet (cena powróciła do t. boczno), BMPAK (t. boczny), Bogdanka, Boryszew, BRE (t. boczny -> wzrostowy), Budimex (wybiecie w górę), Budopol Wr. (t. boczny), BZWBK (t. boczny -> wzrostowy?), CCC (duże wahania ceny), CentClima (t. boczny), Cognor (t. boczny), CPEnerga (korekta wzrostowa), COMP, Cyfrowy Polsat (t. boczny), Dębica (t. boczny), DGA (korekta wzrostowa), Drop, Drozapol (korekta wzrostowa), Duda (korekta wzrostowa), Echo Investment (t. boczny), Efekt (wybiecie w górę i zatrzymanie), EMC (t. boczny), Enea (próba wybiecia w górę), Energomontaż Północ, EnergoPol (t. boczny), Ergis (t. boczny -> wzrostowy), Eurofaktor, Eurotel (zatrzymanie w t. boczny), FAM (t. boczny -> wzrostowy?), Farmacol (t. boczny), Fasing (t. boczny), Gant (korekta wzrostowa), GFPremium (lekki t. wzrostowy), Gino Rossi (próba wybiecia w górę), Groclin (t. boczny), GTC (t. boczny), Handlowy (korekta wzrostowa), Hardex (korekta wzrostowa), Hawe (cena stara się zawrócić w górę), Hutmen (t. boczny), Hydrotor (wybiecie w górę i korekta), ING (t. boczny -> wzrostowy), Instal Kraków, Inter Cars (cena zakreśliła w górę), Investcon (t. boczny), IZNS (korekta wzrostowa), Izolacja (t. boczny), K2 Internet (t. boczny), Karen (zatrzymanie po wybieciu w górę – cena znów stara się zakreślić w górę), KGHM (t. boczny), Kompap (cena wybiła się w górę), Kopex, Komputronik (Duże wahania ceny – cena zakreśliła w górę), Kredyt Inkaso, LC Corp. (t. boczny), Lena Light (t. boczny), Lentex (wybiecie w górę i zatrzymanie), LSISOFT (cena spadła do bazy), Lubawa (t. boczny), Macrologie (t. boczny), MCI (korekta wzrostowa), Mennica (t. boczny), Mirbud (t. boczny), Mostostal Płock (t. boczny), Mostostal Warszawa, Naftobudowa (t. boczny), Netia, NewWorld (t. boczny), Nort Coast (lekki t. wzrostowy), Novitus (t. boczny -> wzrostowy), NNTSystem (t. boczny), Opono (wybiecie w górę), Orzeł Biały, Paged (t. boczny -> wzrostowy), PCGuard, Pekao S.A. (cena zakreśliła w bok), Pemug (t. boczny), Pepees (wybiecie w górę), PGE (t. boczny), PGNiG (t. boczny?), PlastBox (t. boczny), Point Group (korekta wzrostowa), Polimex (t. boczny), Polna (t. boczny), Ponar (cena zakreśliła w górę), Primamoda (t. boczny), Procad (t. boczny), Pcochem (wybiecie w górę), Puławy (trwa korekta wzrostowa), Qumak (cena zakreśliła w górę), Radpol (t. boczny), Rafament (wybiecie w górę), Reinhold (cena zakreśliła w bok), Remak (t. boczny), Ronson (t. boczny), Ropczyce (t. boczny), Ruch (t. boczny), Selena (powrót do t. boczno), Seko (t. boczny), Sfinx (zatrzymanie), SKY Europe (t. boczny), Sonel (t. boczny), Stomil Sanok (t. boczny?), Świecie (t. boczny), Techmex (wybiecie w górę), Torfarm (t. boczny), TP S.A. (korekta wzrostowa) Trakcja (t. boczny), Travel PL, Unibep (cena zakreśliła w górę), Unicredit (korekta wzrostowa), Variant, Wandalex (cena zakreśliła w bok), Warfama (korekta wzrostowa), Wielton (t. boczny), Wojas, Zastal (cena zakreśliła w górę), Zetkama (t. boczny).				

Uwagi: Tabela publikowana jest po każdej sesji, a modyfikowana jest w każdy weekend. Uzupełnienia po ostatniej modyfikacji zaznaczone są wytłuszczeniem. Kursywą oznaczono poziomy wsparcia / oporu wyznaczone przy pomocy specjalnych metod AT (n. zasięgów Fibonacciego), a nie poprzednich minimów / maksimów cenowych. W części „Obserwuj” stosowany jest dodatkowo rating coraz lepszej sytuacji technicznej wg klucza czcionek: czarny, czarny bold, zielony i zielony bold.

W części poświęconej kontraktom terminowym oznaczonej kursywą jako „uwagi własne” autor analizy prezentuje swoje spostrzeżenia, a nie konieczne wyniki analizy technicznej.

Informacje zawarte w niniejszej analizie nie są rekomendacją do zakupu bądź sprzedaży akcji i innych instrumentów finansowych lub powstrzymaniem się od zakupu bądź sprzedaży akcji i innych instrumentów finansowych. Ruchy cen akcji i innych instrumentów finansowych oraz ważne poziomy cen akcji i innych instrumentów finansowych zostały wyznaczone przy pomocy analizy technicznej, która mimo swojej powszechności stosowania nie uwzględnia wielu czynników i zdarzeń, jakie mogą mieć miejsce w przyszłości i mogą wpłynąć na ceny akcji i innych instrumentów finansowych. KBC Securities N.V. (Spółka Akcyjna) Oddział w Polsce nie bierze odpowiedzialności za decyzje inwestycyjne podjęte na podstawie informacji zawartych w niniejszej analizie. KBC Securities N.V. (Spółka Akcyjna) Oddział w Polsce pełni funkcję animatora rynku dla: ABMSolid, Budimex, Complex, IGroup, Impet, INGBSK, KGHM, Kruk, OrcoGroup, PKN Orlen, PKO BP, Śnieżka, TP SA, Wola Info, FKGH, FPKN, FPKO, FTFS, funkcję animatora emitenta dla: ABMSolid, Budimex, Complex, IGroup, Impet, INGBSK, Kruk, OrcoGroup, Śnieżka, Wola Info oraz funkcje sponsora emisji dla: Budimex, Bytom, Indykpol, Kredyt Bank.

W bieżącym tygodniu w poszczególnych dniach przeanalizowane zostaną następujące spółki:

Dzień tygodnia	Nazwa spółki
Poniedziałek	Alpisens
Wtorek	Energopol
Środa	ING BS
Czwartek	Kompap