

Analiza Techniczna

Rynek kontraktów terminowych - FW20U10 (18.08.2010)

Strategia	Pozycja	Prognoza ruchu	Target 1	Target 2	Stop loss1	Stop loss2	Komentarz
Ultraagresywna	Krótką -> długa?	Wzrost	2451	2419	2501	2518	Cena zakreśliła w górę.
Agresywna	Krótką	Spadek - > t. boczny?	2419	2355	2530	2544	Cena pozostaje w t. bocznym.

Nazwa	Wartość	Wartość	Wartość	Wartość	Wartość	Wartość	Wartość	
Opór	2501	2511	2523	2567	2575	2597	2710	2832
Wsparcie	2472	2451	2425	2418	2380	2312	2255	
Ostatnie zamknięcie							2481	

Opis:

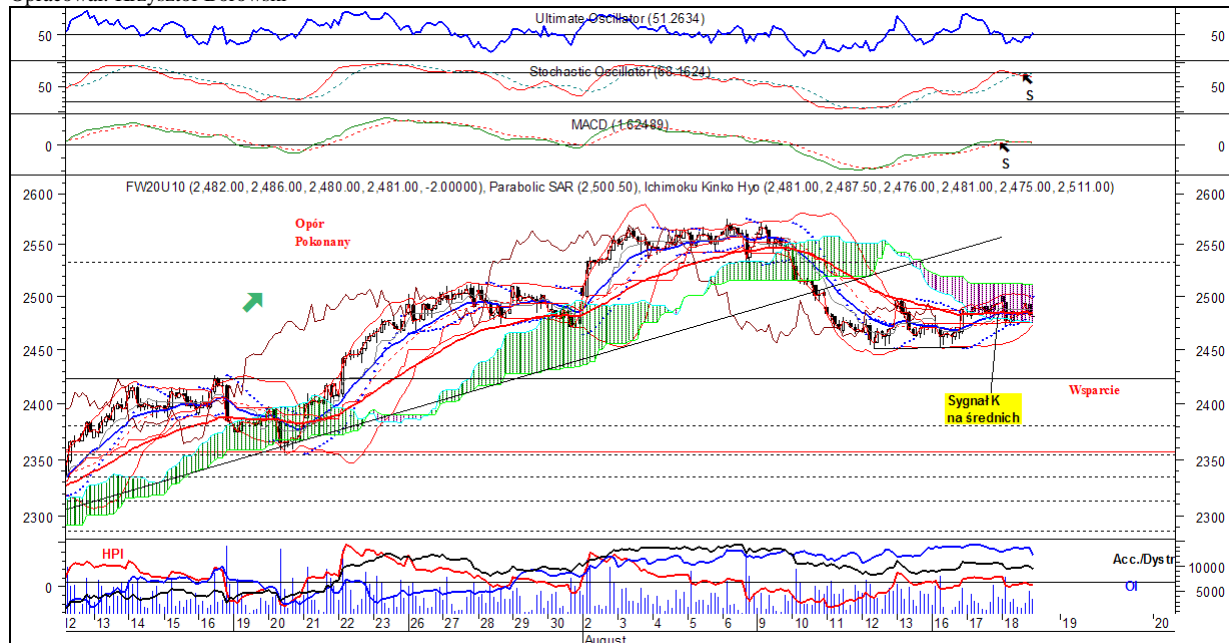
W **układzie godzinowym** cena znajduje się w t. bocznym – potwierdza to układ średnich ruchomych 15 i 45 godz. Cena znajduje się w warstwie chmury w technice Ichimoku. Na MACD, Parabolic i Stochastic pojawiły się wskazania sprzedaży. Stochastic znajduje się w paśmie wykupienia. Cenie udało się na chwilę wybić powyżej oporu 2498 pkt, po czym spadł poniżej tego zatrzymania (ostrzeżenie). Trwałe wybiecie powyżej tego poziomu (+ zamknięcie luki bessy) otworzy drogę wyżej. Wstęga Bollingera zakreśliła w bok i zawęża się. Sygnał sprzedaży obowiązuje na 1% kagi. RSI i ROC także przeszły w t. boczny.

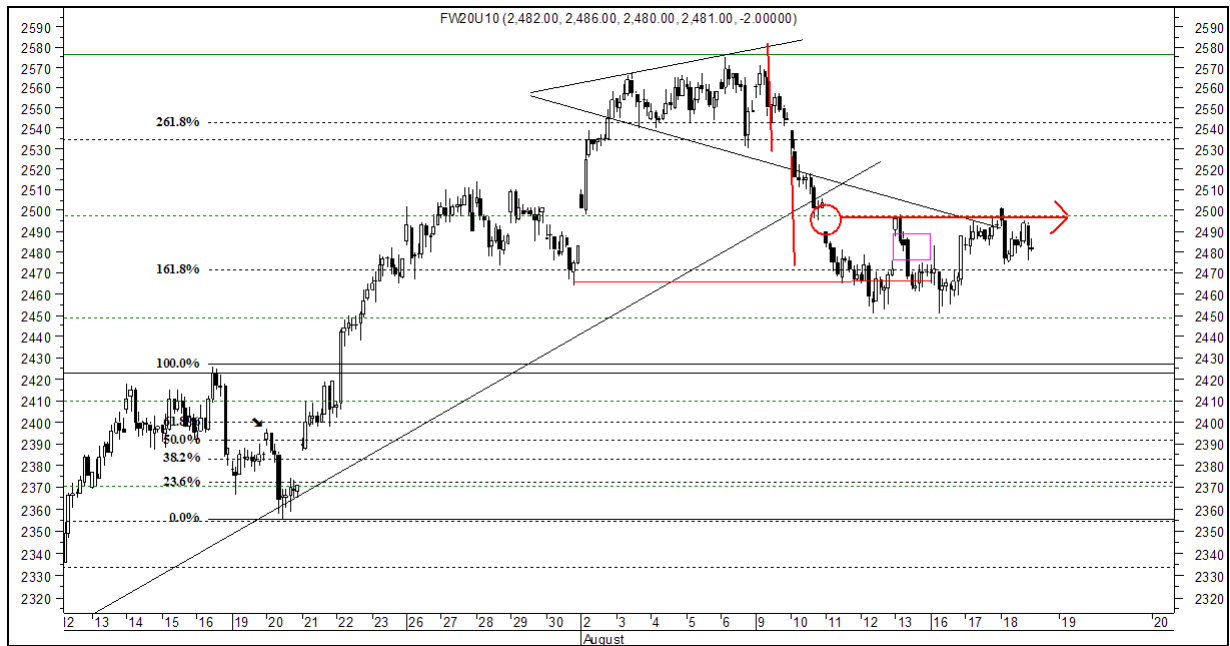
W **układzie dziennym** cena utworzyła świecę o czarnym korpusie (wolumen obrotu utrzymuje się na stałym poziomie) – cena balansuje na średniej ruchomej. Na MACD, Stochastic wolny, CCI, RSI i Parabolic utrzymują się wskazania sprzedaży (przy sygnale kupna na Stochastic szybki). W układzie średnich 15 i 45 sesyjnych obowiązuje wskazanie kupna, a cena pozostaje pomiędzy średnimi. Na DI(+) / DI(-) doszło do odbicia pierwszego wskaźnika od drugiego (optymistyczne wskazanie). Williams %R balansuje w pobliżu pasma wyprzedania. Zig Zag zakreślił w górę.

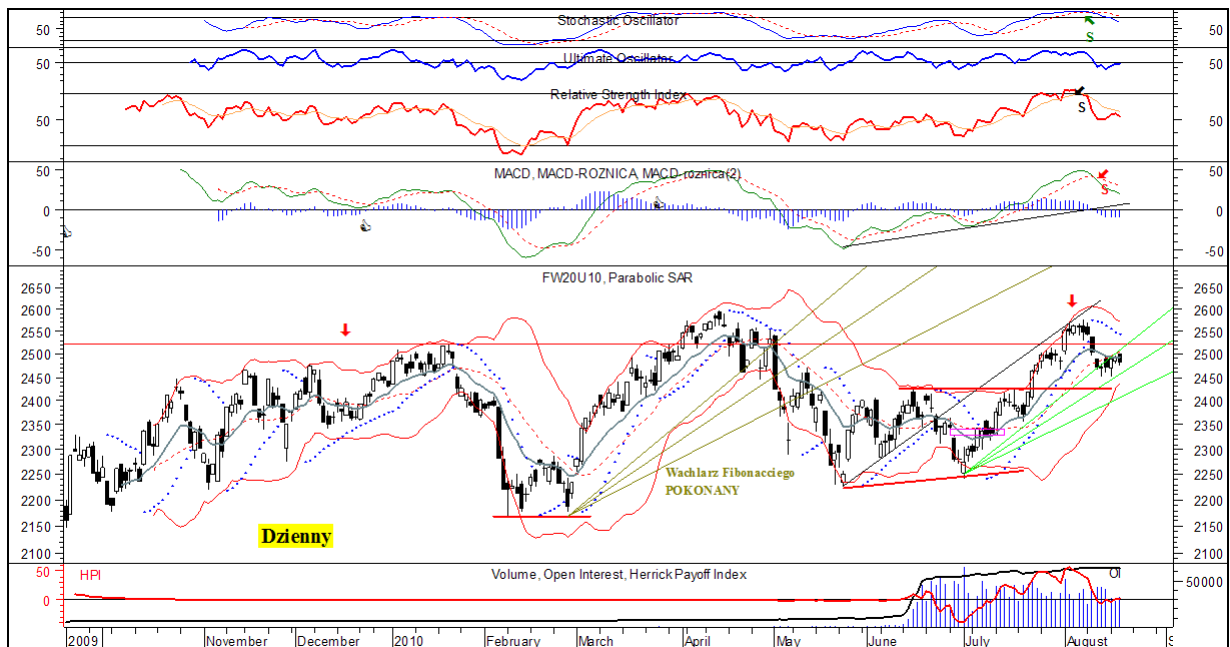
Podsumowanie: Cena tworzy bazę – ostatnie sesje to t. boczny. W strategii ultraagresywnej można zaryzykować pozycję długą z target price 2501 pkt lub 2518 pkt i stop loss 2472 pkt.

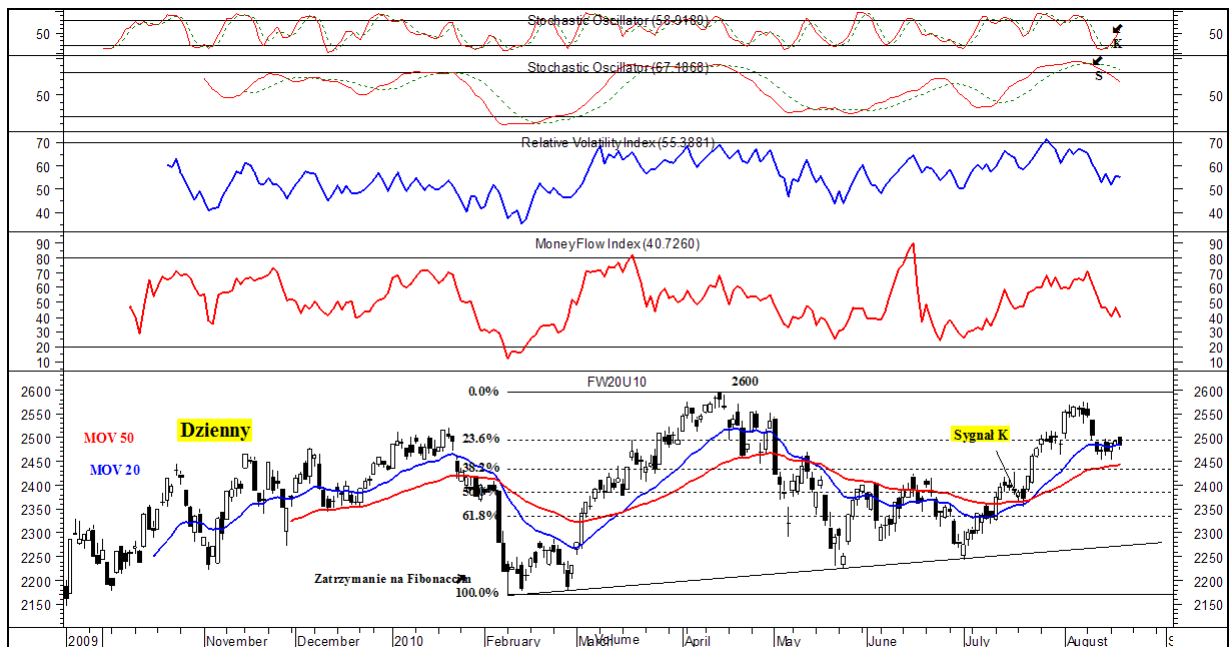
Ewentualnie uwagi własne (nie będące analizą techniczną sensu stricto.) Mieszanka nastojów na rynkach.

Opracował: Krzysztof Borowski











Rynek akcji - Groclin

Prognoza ruchu krótkoterminowa:

Trend wzrostowy.

Prognoza ruchu średnioterminowa:

Trend boczny -> wzrosty.

Opór: 18,78; 21,50; 26,50; 28,50; 31,00;

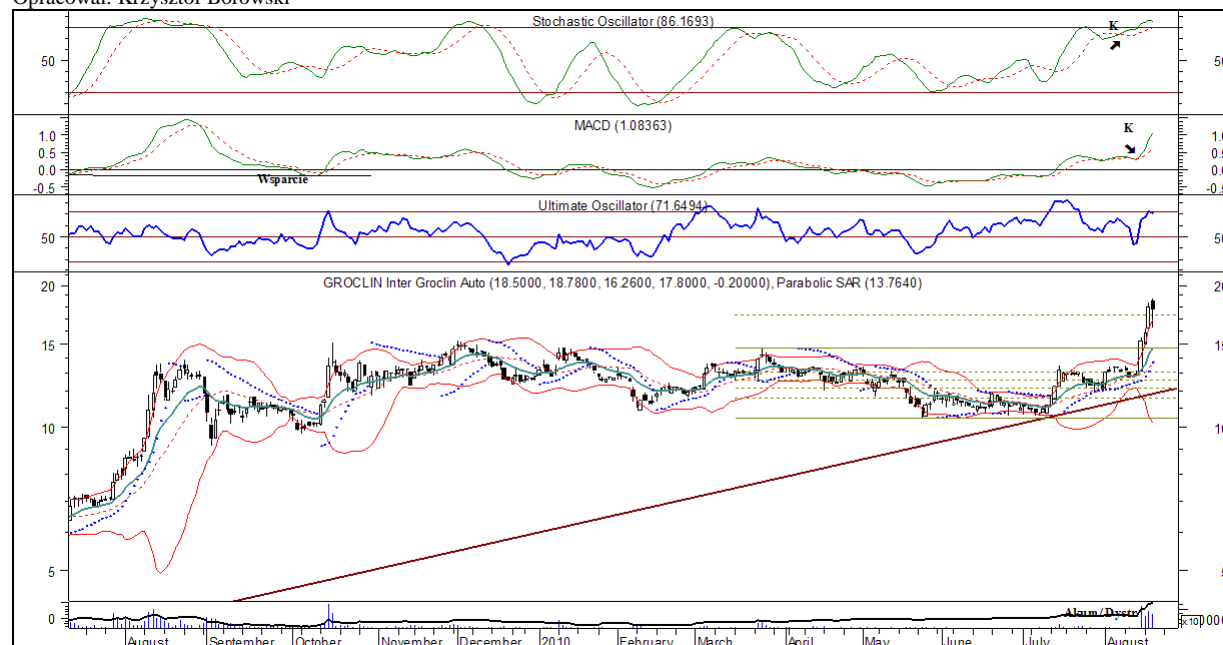
Wsparcie: 16,26; 15,10; 13,95; 12,04;

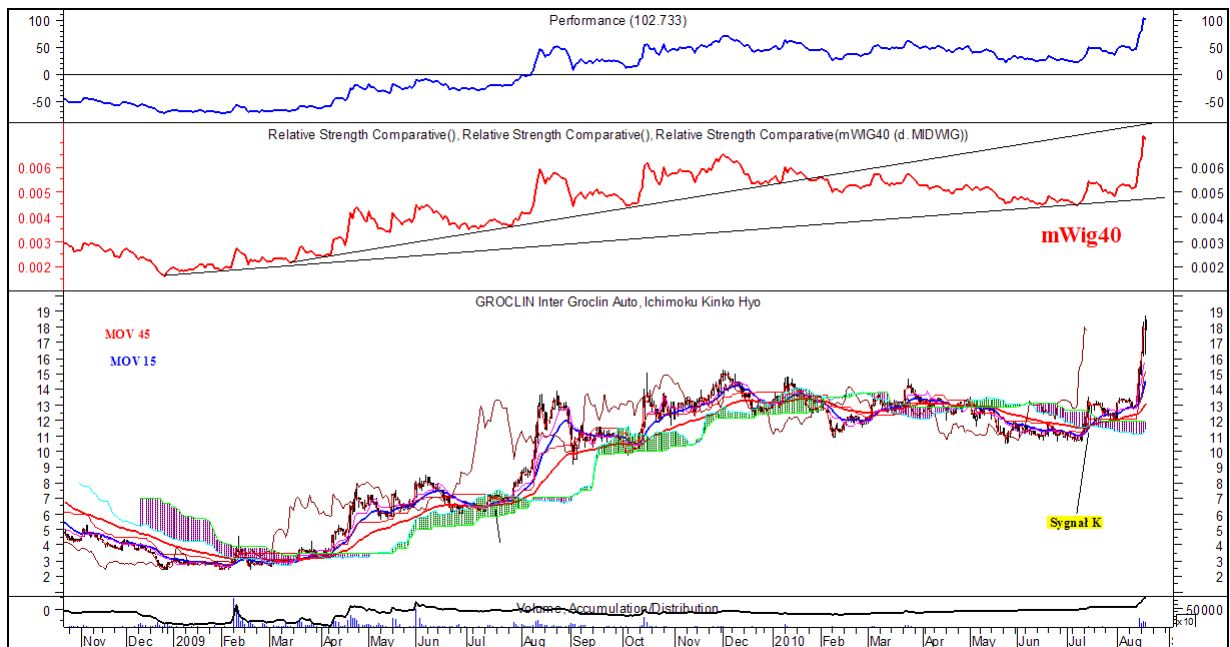
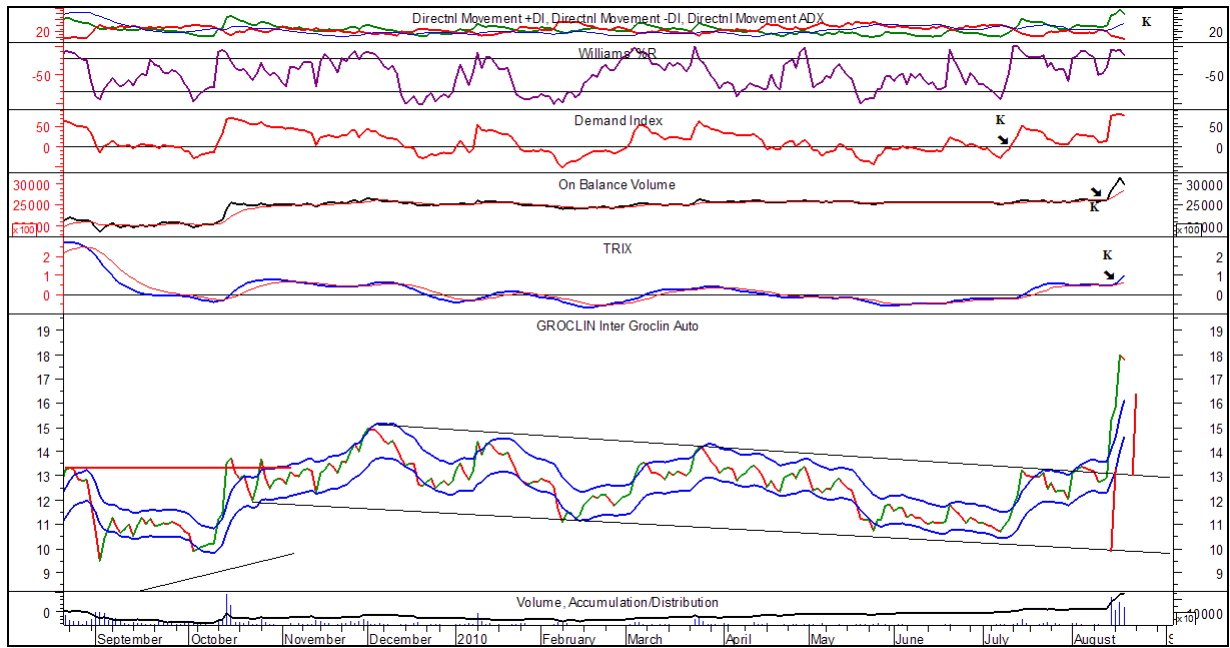
Ostatnia cena zamknięcia: 17,80;

Opis:

W **układzie dziennym** cena po utworzeniu bazy (od sierpnia 2009) zakreśliła w górę – doszło do przełamania szczytu z dnia 15.10.2009 (15,10 zł), co otworzyło drogę wyżej – wskazanie kupna. Cena porusza się przy górnej wstędze Bollingera, ponad średnią ruchomą 13 sesyjną – średnia zakreśliła w górę – średnia „goni” cenę. Na MACD, DI(+) / DI(-) i Parabolic obowiązują wskazania kupna: MACD porusza się powyżej linii zero – widoczne przyspieszenie w ostatnim czasie. Na Stochastic mamy do czynienia ze wskazaniem kupna, a oscylator wszedł do pasma wykupienia. Williams %R znajduje się w paśmie neutralnym w pobliżu poziomu wykupienia. Wskaźniki wolumenowe sygnalizują napływ środków na rynek tego waloru w szerszej ramie czasowej – od lutego - w ostatnim czasie wzrósł wolumen obrotów, a wskaźnik Akumulacja / Dystrybucja gwałtownie przyspieszył. Sygnał kupna obowiązuje na Demand, a OBV pozostaje powyżej swojej średniej ruchomej i potwierdza trend wzrostowy + napływ środków na rynek waloru. W układzie średnich ruchomych 15 i 45 obowiązuje sygnał zajęcia pozycji dłuższej od 14.07.2010, a obie średnie wyraźnie zwyżkują, a odległość między nimi zaczęła rosnąć. W technice Ichimoku cena porusza się ponad warstwą chmur – t. wzrostowy ma miejsce od połowy lipca 2010 br. W układzie siły relatywnej w stosunku do indeksu mWig40 widoczny jest ST trend boczny przechodzący we wzrostowy w krótkim terminie.

Opracował: Krzysztof Borowski





Ciekawe spółki z punktu widzenia analizy technicznej.

Data modyfikacji całej tabeli: 13.08.2010

Uwaga ogólna: Sytuacja techniczna uległa poprawie – znaczne grono spółek zakreśliło w górę. Trwają korekty wzrostowe lub KT trendy wzrostowe.

Nazwa spółki	Prognoza KT	Prognoza ŚT	Poziomy wsparcia	Poziomy oporu	Uwagi
ABM Solid	Wzrostowy	Boczny	17,22; 15,88; 14,49;	18,05; 19,19;	Wybicie w górę. Obecnie zatrzymanie.
ACE	Boczny	Wzrostowy	10,60;8,23;7,90; 7,50; 7,18;	12,20;13,37;13,80; 16,48;	Cena porusza się w t. bocznym.
Agora	Boczny	Boczny	24,00;22,55; 20,40;	26,50;27,29; 30,19; 34,85;	Cena przeszła w t. bocznym.
Ambra	Wzrostowy -> boczny	Wzrostowy	9,11; 8,82; 8,16; 7,89;	9,95; 10,30; 13,50;	Cena zakreśliła w bok.
Amica	Wzrostowy	Boczny->Wzrostowy	43,36;41,00;35,70; 34,50; 32,86;	51,00; 53,00; 65,20;	Cena powróciła do trendu wzrostowego.
Astarta	Wzrostowy	Wzrostowy	61,25; 56,35; 50,00;	65,90; 72,00; 83,00;	Cena zakreśliła w górę.
ATM	Boczny	Boczny	8,50;8,01;	8,93; 9,15; 9,45; 10,20;	Cena zakreśliła w bok.
Azoty Tarnów	Wzrostowy	Boczny	17,80; 17,05; 16,18;	18,20 - 18,30; 19,40;	Dynamiczna zwyżka ceny.
Beef San	Wzrostowy	Wzrostowy	1,64;1,39; 1,25; 1,08; 0,99; 0,79; 0,65;	1,95; 2,20; 2,75;	Hiperbola wzrostowa.
Boryszew	Wzrostowy	Boczny -> Wzrostowy	2,84;; 2,68; 2,42; 2,31;	3,29; 3,47; 4,00; 4,70;	Po korekcie cena zakreśliła w górę.
BRE	Wzrostowy -> boczny	Boczny	242,50;220,20;	255,50; 268,30; 284,50; 295,00;	Cena podąża w górę. Trwa korekta w t. bocznym.
Bumech	Boczny -> wzrostowy	Wzrostowy	17,90;16,71; 15,30; 14,99; 14,60;;	18,20; 20,00;	Cena podąża w górę.
CAMMEDIA	Boczny	Wzrostowy	9,94; 9,61;9,55; 9,30;8,28;	12,00;13,60; 16,70;	Cena zakreśliła w bok.
Centklima	Boczny -> wzrostowy	Wzrostowy	14,25; 13,90; 12,01;	15,90; 16,60; 19,00;	Wybicie w górę.
CCINT	Wzrostowy -> boczny?	Wzrostowy	36,00; 33,70;	41,22;44,00;52,50;	Cena zakreśliła w górę.
CityInter	Wzrostowy	Wzrostowy	12,27; 10,49;	16,10; 17,05; 22,00;	Cena podąża w górę.
Delko	Boczny	Boczny	13,52; 13,07; 11,28; 10,38;	16,00; 17,80; 21,00;	Cena zakreśliła w bok.
Emperia	Boczny	Boczny -> Wzrostowy	80,15; 78,50; 74,60;	84,95; 90,90; 90,90; 96,00;	Cena zakreśliła w bok.
Energopol	Boczny	Boczny -> Wzrostowy	8,53; 7,26; 6,84; 6,00; 5,24;	9,49; 9,75; 12,46;	Wybicie w górę z formacji bazy. Obecnie zatrzymanie.
ERG	Boczny	Boczny	1,30; 1,24;	1,48; 1,54; 1,71;	Cena zakreśliła w bok.
Eurocash	Wzrostowy -> boczny?	Wzrostowy	22,05; 20,50; 18,86; 18,12; 17,90; 17,30;	23,90; 27,50;	Cena zakreśliła w bok.
Euromark Polska	Boczny-> wzrostowy	Wzrostowy	5,35; 4,55; 4,00; 3,64;3,41; 2,85; 2,50;	6,19; 7,30;	Cena podąża w górę.
Ferrum	Boczny	Boczny	10,60; 9,50;	11,99; 13,77; 14,45;15,99;	Cena porusza się w t. bocznym.
Graal	Wzrostowy -> boczny	Wzrostowy	14,52;13,42; 12,49; 11,99;10,50;	17,00; 19,98; 21,90;	Cena podąża w górę.
Grajewo	Wzrostowy	Boczny	11,30; 10,60; 9,81;	12,70; 13,20;	Wybicie w górę.
Groclin	Wzrostowy	Boczny-> wzrostowy	16,26; 15,10; 13,95; 12,04;	18,78; 21,50; 26,50; 28,50; 31,00;	Cena wybiła się w górę.
Helio	Wzrostowy	Wzrostowy	21,95; 19,90; 18,30;16,08;	24,95;28,50;	Cena wybiła się w górę.
ING	Wzrostowy	Boczny -> Wzrostowy	800,00; 770,50;	825,00;890,00; 1075,00;	Wybicie w górę.
Impel	Boczny	Boczny	30,50;28,00; 26,97;26,30; 24,15;	33,10;36,50; 40,95;	Cena zakreśliła w bok.
Impexmetal	Boczny	Wzrost->Bo?	3,48; 3,18; 2,92;	4,22;4,41; 5,10;	Cena zakreśliła w bok.
Indykpol	Boczny-> wzrostowy?	Wzrostowy	65,80; 61,25; 58,55;	74,40;85,00; 96,00	Cena porusza się w bok.
Integer PL	Boczny	Wzrostowy	68,15; 63,90;56,00;	77,75;83,00; 94,00; 117,00;	Cena zakreśliła w bok.
Introl	Boczny	Boczny	5,75; 5,40;	6,59; 6,88;7,20; 7,44;7,79;	Cena powróciła do t. bocznego.
Ipopema	Boczny	Wzrostowy	12,05;11,74; 10,99;	14,00; 16,00; 20,50;	Cena wybiła się w górę. Obecnie zatrzymanie
J.W. Construction	Boczny	Boczny	16,09; 15,25; 14,55;13,96; 12,80; 11,87;	16,88; 17,87; 18,78; 19,10; 21,30;	Wybicie w górę i zatrzymanie.
Kernel	Wzrost-> Boczny	Wzrostowy	59,60; 55,00; 51,70;	64,50; 73,00;	Cena zakreśliła w górę. Obecnie t. boczny.
KGHM	Boczny -> wzrostowy?	Boczny -> wzrostowy?	102,80;98,70; 90,50;	110,50; 117,80; 132 - 137;	Wybicie w górę. Obecnie zatrzymanie.
Kogeneracja	Wzrostowy?	Wzrostowy	106,00; 100,10;	118,80; 130,00; 150,00;	Cena zakreśliła w górę.
Kolastyna	Boczny	Boczny	0,69; 0,62;	0,88;1,22; 1,30; 1,44;	Silne wybicie w górę. Obecnie korekta w t. bocznym.

Krakchemia	Boczny -> Wz?	Wzrostowy	4,27; 3,65; 3,46;	4,44; 5,15;	Trend boczny przechodzący we wzrostowy.
Kruszwica	Wzrostowy	Wzrostowy	77,05; 72,15; 69,00;	80,90;84,40; 90,00;	Cena podąża w górę w lekkim t. wzrostowym.
LPP	Boczny	Wzrostowy	1698,50; 1600; 1480;	1800; 1992;2190; 2190;	Zatrzymanie w t. bocznym.
Makarony	Boczny	Boczny->Wz.	7,01; 6,62; 6,33;6,15; 5,98;5,24;	8,00; 8,55;	Cena zakręciła w bok.
Macrologic	Wzrostowy -> boczny	Boczny -> wzrostowy	42,91; 36,80;	49,00; 51,90; 55,40;	Cena po korekcie zakręciła w bok.
MCI	Wzrostowy	Boczny	6,83; 6,41;	7,90; 8,80; 10,33;	Cena zakręciła bok.
Mieszko	Boczny	Wzrostowy	2,73; 2,60;	3,01; 3,10; 3,52; 3,82;	Cena przeszła w t. boczny.
Millennium	Boczny-> wzrost	Boczny->Wz.	4,25; 4,06; 3,76;	4,79; 4,96 – 5,03;5,30;	Cena zakręciła w bok.
Mirbud	Wzrostowy	Wzrostowy	3,15; 3,10; 2,95;	3,59; 3,72; 3,95;	Cena zakręciła w górę.
MOL	Boczny	Boczny	271,40; 249,00;	308,00; 313,90;	Cena przeszła w t. boczny.
Multimedia	Boczny	Boczny	9,20; 8,93; 8,71;8,00; 7,50;7,12;	9,89; 10,40;	Cena podąża w górę. Obecnie zatrzymanie.
Muza	Boczny	Wzrostowy	13,05; 12,00; 9,78;	13,40; 15,80;16,40; 17,50; 21,48; 22,50; 25,40;	Po wybiciu w górę korekta spadkowa.
MWTrade	Wzrostowy	Wzrostowy	11,10; 10,83; 9,95; 8,50;	12,50; 13,40; 15,00;	Cena dynamicznie wybiła się w górę.
Nort Coast	Wzrostowy -> boczny?	Wzrostowy	1,94; 1,76; 1,46;	2,08; 2,12; 2,24; 2,49;	Wybicie w górę. Obecnie korekta.
Novitus	Wzrostowy	Wzrostowy	27,00; 26,55; 24,50;22,52;	27,40; 29,30; 34,00;	Wybicie w górę.
Oponeo	Boczny	Wzrostowy	7,43; 6,79; 6,35;	8,77; 10,00; 10,89;	Wybicie w górę. Obecnie korekta.
PEP	Boczny	Wzrost-> Boczny	34,56; 33,60; 32,50; 31,25;	36,50; 38,98; 45,00;	Cena zakręciła w bok.
PKN Orlen	Boczny	Boczny->Wz.	37,30;35,05; 32,79;	40,30;42,24; 43,75; 48,50;	Korekta po fali wzrostowej.
PKO BP	Boczny	Wzrostowy -> boczny	37,76; 36,53; 35,75; 35,06;	39,63; 41,64; 43,58;44,20; 45,50;	Cena zakręciła w bok.
Pozbud	Boczny	Wzrostowy	4,94;4,40;4,15;	5,55; 5,76; 6,10; 7,30;	Cena przeszła w t. boczny.
Protektor	Boczny	Wzrostowy	5,16;4,70;4,30;	5,93;6,40; 7,24; 8,38;	Cena przeszła w t. boczny.
Rainbow	Wzrost-> Boczny	Wzrostowy	7,17; 7,00; 6,76; 6,45;	8,02;8,50; 9,50;	Cena zakręciła w bok.
Redan	Wzrostowy	Boczny	4,05; 3,97;3,29; 3,09;	4,75; 6,46;	Cena wybiła się w górę.
Seco Group	Boczny	Boczny->Wz.	29,00;27,90; 25,80;	34,40; 35,50; 36,60; 37,75;	Cena zakręciła w bok.
Silvano	Wzrostowy -> boczny?	Wzrostowy	8,80; 8,54; 7,48; 6,80 – 6,97; 6,10;	9,48; 10,65; 11,20;	Cena podąża w górę.
Simple	Wzrostowy -> boczny	Boczny	9,27; 8,20; 7,55;6,68;	11,90; 13,10;	Dynamiczne wybicie w górę. Obecnie korekta.
SKY Line	Boczny-> wzrostowy	Boczny	4,74; 4,56;3,99; 3,22;2,94; 2,56;	5,25; 6,39;	Wybicie w górę.
Stalprofil	Wzrostowy -> boczny?	Boczny -> wzrostowy	19,19;17,90; 16,52;	20,49; 21,69;	Cena zakręciła w bok.
Synthos	Boczny	Boczny -> wzrostowy	1,88; 1,74; 1,64; 1,56;	2,10 - 2,17; 2,35;	Cena zakręciła w bok.
Śnieżka	Boczny?	Wzrostowy	38,10; 36,00;	44,00;50,00;	Szukanie wsparcia.
Tell	Boczny?	Wzrostowy	11,80; 11,05;	13,90;14,40;15,49; 15,95; 17,14;	Wybicie w górę.
Teta	Wzrostowy	Boczny -> Wzrostowy	13,00; 12,51; 11,65; 11,10;	13,77; 14,00; 15,39; 16,61;	Cena stara się pokonać istotny opór.
TP S. A.	Wzrostowy -> boczny	Boczny	16,31; 15,95; 15,05;	17,29 - 17,39; 18,44;	Dynamiczne wybicie w górę i korekta.
Trion	Wzrostowy -> boczny	Boczny	0,54; 0,48;	0,68; 0,78;	Cena zakręciła w bok.
Triton	Wzrostowy -> boczny	Boczny -> Wzrostowy?	5,54; 5,15;	6,45; 6,77; 8,20;	Cena przeszła w t. boczny.
TVN	Boczny -> wzrostowy	Wzrost-> Boczny	16,87; 15,50; 14,20; 13,00;	18,28;19,47; 22,08;	Cena zakręciła w górę. Obecnie korekta w t. boczny.
Warfama	Wzrostowy	Boczny	1,78; 1,63;	1,91; 1,99; 2,08;	Wybicie w górę.
Wawel	Boczny	Wzrostowy	315,00;300,00;282,00;	360,00; 404,00;	Wybicie w górę. Obecnie korekta w t. bocznym.
Wojas	Wzrostowy	Boczny	5,49; 4,74;	5,70; 5,98; 6,24;	Lekki t. wzrostowy.
Zastal	Boczny-> wzrostowy	Wzrostowy	2,85; 2,60; 2,34;	3,45; 3,70;	Wybicie w górę.
Zelmer	Wzrostowy -> boczny	Boczny	39,41; 38,52	43,50;46,40;	T. boczny.
Obserwuj	AB (korekta) , Action (t. boczny), Advadis (t. boczny) , Alchemia (t. boczny), Alma Market (wybicie w górę i zatrzymanie) , Ampli (zatrzymanie), AMRest, Apator, Aplisens (lekki t. wzrostowy) , Arctic, Arcus (wybicie w górę) , Armatura (korekta wzrostowa) , Arteria (lekki t. wzrostowy), Asbis (cena powróciła do t. bocznego), Assecobs (t. boczny), Atlantis (korekta wzrostowa), Atrem (zatrzymanie) , Azoty Tarnów (cena zakręciła w górę) , Bakaland (cena zakręciła w bok), Barlinek (t. boczny) , BPH (t. boczny) , Barlinek (korekta wzrostowa) , Betacom (t. boczny) , BMPAK (t. boczny), Bogdanka (t. boczny), Budimex (t. boczny) , Budopol Wr. (cena zakręciła w bok), Buduar (cena zakręciła w górę), BZWBK (t. boczny?), Cash Flow (próba wybicia w górę), CCC (zatrzymanie w t. bocznym), CentClima (t. boczny -> wzrostowy) , Cersanit (cena zakręciła w bok), CEZ (t. boczny), Chemos (t. boczny) , Ciech (korekta wzrostowa) , Cognor (t. boczny)				

<p>), COMP, Complex (szansa na wybiecie w górę), CPEnerga, Cormay (cena zakręciła w bok), Cyfrowy Polsat (t. boczny), DGA (t. boczny), Drop, Drozapol (zatrzymanie), Duda (zatrzymanie), Echo Investment (t. boczny), Efekt (t. boczny -> wzrostowy?), EFH, Elektrobudowa (t. boczny), Elzab (wybiecie w górę i zatrzymanie), EMC (t. boczny), Enea (t. boczny -> wzrostowy?), Energoin, Energomontaż Północ, Ergis (t. boczny), ESSYStem (cena zakręciła w górę), Eurofaktor, Eurotel (zatrzymanie w t. bocznym), FAM (t. boczny), Famur (korekta wzrostowa), Farnacol (t. boczny), Fasing (wybiecie w górę i zatrzymanie), Fota (cena zakręciła w górę), Getin (cena zakręciła w bok), GFPremium (zatrzymanie), Gino Rossi (t. boczny), Groclin (wybiecie w górę), Handlowy (korekta wzrostowa), Hardex (korekta wzrostowa), Hawe (cena zakręciła w górę), Hutmen (t. boczny), Hydrotor (wybiecie w górę i t. boczny), Hygienika (korekta wzrostowa), IDM (t. boczny), Instal Kraków, Inter Cars (cena zakręciła w górę), Intersport (cena zakręciła w górę), Investcon (t. boczny), IZNS (t. boczny), Jago, Jutrzenka, K2 Internet (t. boczny), Karen (zatrzymanie), Kęty (t. boczny), Koelner (korekta wzrostowa), Kofola (wybiecie w górę i zatrzymanie), Kompap (cena zakręciła w górę), Komputronik (zatrzymanie), LC Corp. (t. boczny), Lena Light (cena przeszła w t. boczny), Lentex (lekki t. wzrostowy), Lotos (t. boczny), LSISOFT (cena spadła do bazy), Lubawa (t. boczny), Mennica (t. boczny), Mercom (cena zakręciła w górę), Mispol (cena zakręciła w bok), MNI (t. boczny), Mostostal Export, Mostostal Plock (wybiecie w górę i zatrzymanie), Mostostal Zabrze (t. boczny), Naftobudowa (t. boczny), Netia, NewWorld (t. boczny), Optimus (dynamiczne wybiecie w górę), Orzeł Biały (cena zakręciła w bok), Paged (t. boczny), Pamapol (wybiecie w górę), PBG, PCGuard, Pekao S.A. (cena zakręciła w bok), Pemug, Pepees (lekki t. wzrostowy), Petrolinvest (t. boczny), PGE (t. boczny), PGF (wybiecie w górę i zatrzymanie), PGNiG (t. boczny), Plaza Centr (t. boczny), Point Group (t. boczny), Polaqua (t. boczny), Polcolorit (cena zakręciła bok), Police (korekta wzrostowa), Polimex (t. boczny), Polna (t. boczny), Ponar, Primamoda (t. boczny), Puławy (wybiecie w górę), Qumak (cena zakręciła w dół), Radpol (t. boczny -> wzrostowy), Rafako (korekta po wybieciu w górę), Rafament (wybiecie w górę i zatrzymanie), Reinhold (cena zakręciła w bok), Remak (t. boczny), Ronson (t. boczny), Ropczyce (t. boczny), Ruch (dynamiczne wybiecie w górę i zatrzymanie), Selena (powrót do t. bocznego), Seko (t. boczny), Skotan (cena zakręciła w bok), SKY Europe (t. boczny), Sonel (t. boczny), Stalexport (t. boczny), Stąporków, Stomil Sanok (t. boczny), Suwały (dynamiczne wybiecie w górę i korekta), Świecie (t. boczny), Swissmed (t. boczny), Techmex (cena zakręciła w górę), Telforce One, Tim (korekta po wybieciu w górę), Trakcja (t. boczny -> t. wzrostowy), Unibep (cena zakręciła w górę), Unicredit, Unima (t. boczny), Variant (wybiecie w górę), Warimpex (t. boczny), Wielton (t. boczny), Wilbo, Wojas, Zetkama (t. boczny), ZREMB (korekta wzrostowa), Żywiec.</p>

Uwagi: Tabela publikowana jest po każdej sesji, a modyfikowana jest w każdy weekend. Uzupełnienia po ostatniej modyfikacji zaznaczone są wytłuszczeniem. Kursywą oznaczono poziomy wsparcia / oporu wyznaczone przy pomocy specjalnych metod AT (n. zasięgów Fibonacciego), a nie poprzednich minimów / maksimów cenowych. W części „Obserwuj” stosowany jest dodatkowo rating coraz lepszej sytuacji technicznej wg klucza czcionek: czarny, **czarny bold**, zielony i **zielony bold**.

W części poświęconej kontraktom terminowym oznaczonej kursywą jako „uwagi własne” autor analizy prezentuje swoje spostrzeżenia, a nie konieczne wyniki analizy technicznej.

Informacje zawarte w niniejszej analizie nie są rekomendacją do zakupu bądź sprzedaży akcji i innych instrumentów finansowych lub powstrzymaniem się od zakupu bądź sprzedaży akcji i innych instrumentów finansowych. Ruchy cen akcji i innych instrumentów finansowych oraz ważne poziomy cen akcji i innych instrumentów finansowych zostały wyznaczone przy pomocy analizy technicznej, która mimo swojej powszechności stosowania nie uwzględnia wielu czynników i zdarzeń, jakie mogą mieć miejsce w przyszłości i mogą wpłynąć na ceny akcji i innych instrumentów finansowych. KBC Securities N.V. (Spółka Akcyjna) Oddział w Polsce nie bierze odpowiedzialności za decyzje inwestycyjne podjęte na podstawie informacji zawartych w niniejszej analizie. KBC Securities N.V. (Spółka Akcyjna) Oddział w Polsce pełni funkcję animatora rynku dla: ABMSolid, Budimex, Complex, IGroup, Impet, INGBSK, KGHM, Kruk, OrcoGroup, PKN Orlen, PKO BP, Śnieżka, TP SA, Wola Info, FKGH, FPKN, FPKO, FTFS, funkcję animatora emitenta dla: ABMSolid, Budimex, Complex, IGroup, Impet, INGBSK, Kruk, OrcoGroup, Śnieżka, Wola Info oraz funkcje sponsora emisji dla: Budimex, Bytom, Indykpol, Kredyt Bank.

W bieżącym tygodniu w poszczególnych dniach przeanalizowane zostaną następujące spółki:

Dzień tygodnia	Nazwa spółki
Poniedziałek	Astarta
Wtorek	Centklima
Środa	Groclin
Czwartek	Optimus