

Analiza Techniczna

Rynek kontraktów terminowych - FW20M10 (27.04.2010)

Strategia	Pozycja	Prognoza ruchu	Target 1	Target 2	Stop loss1	Stop loss2	Komentarz
Ultraagresywna	Krótką	Spadek	2475	2468	2529	2540	Silne wybicie w dół.
Agresywna	Krótką	Wzrost	2468	2454	2540	2558	Po wybiciu w górę, cena zakreśliła w dół.

Nazwa	Wartość	Wartość	Wartość	Wartość	Wartość	Wartość	Wartość
Opór	2529	2545	2563-68	2598	2614	2650	2670
Wsparcie	2490	2467	2428	2404	2376	2345	
Ostatnie zamknięcie							2518

Opis:

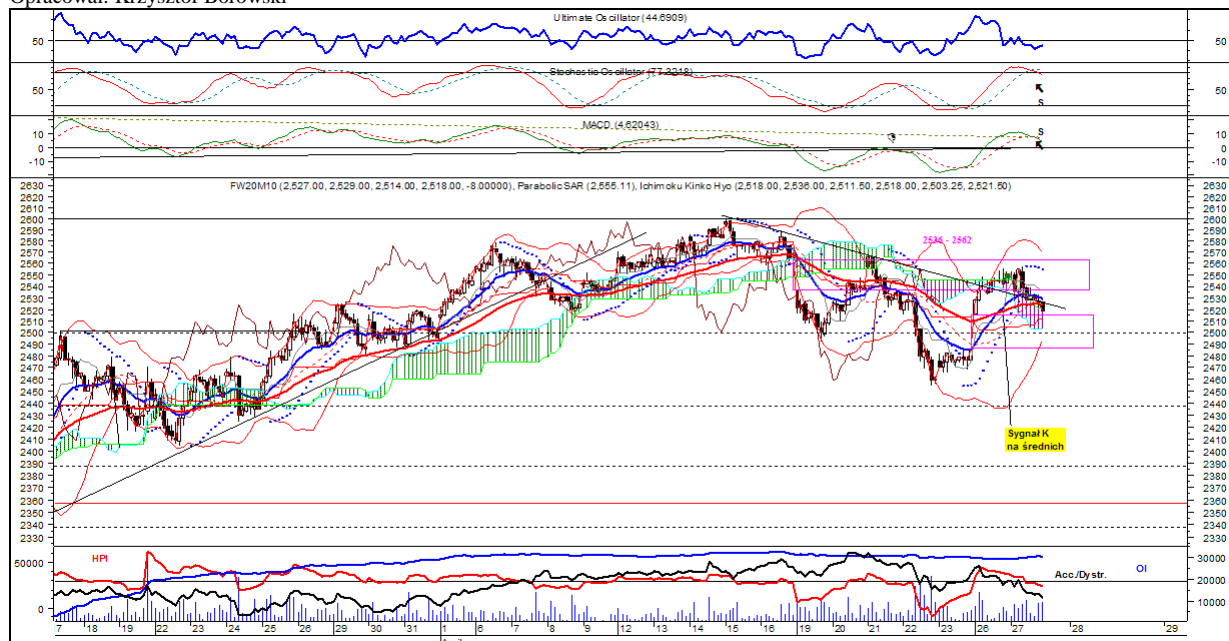
W **układzie godzinowym** cena ostatecznie nie zamknęła luki bessy i wybiła się w dół, powracając do wnętrza chmury w technice Ichimoku (kolor chmury pozostaje negatywny) i zniżkuje poniżej średniej ruchomej 15 i 45 godz. Na obu średnich obowiązuje wskazanie kupna, ale pierwsza średnia zakreśliła od góry w kierunku drugiej (sygnał sprzedaży powstanie najprawdopodobniej na najbliższej sesji). Sygnał likwidacji pozycji długiej jest aktualny na RSI oraz ROC. Na MACD i Stochastic pojawiło się wskazanie sprzedaży – Na Stochastic w paśmie wykupienia, a na MACD lekko nad linią zero. Na 1% kagi obowiązuje wskazanie sprzedaży. Cena powróciła poniżej pokonanej niedawno linii t. spadkowego – negatywne wskazanie.

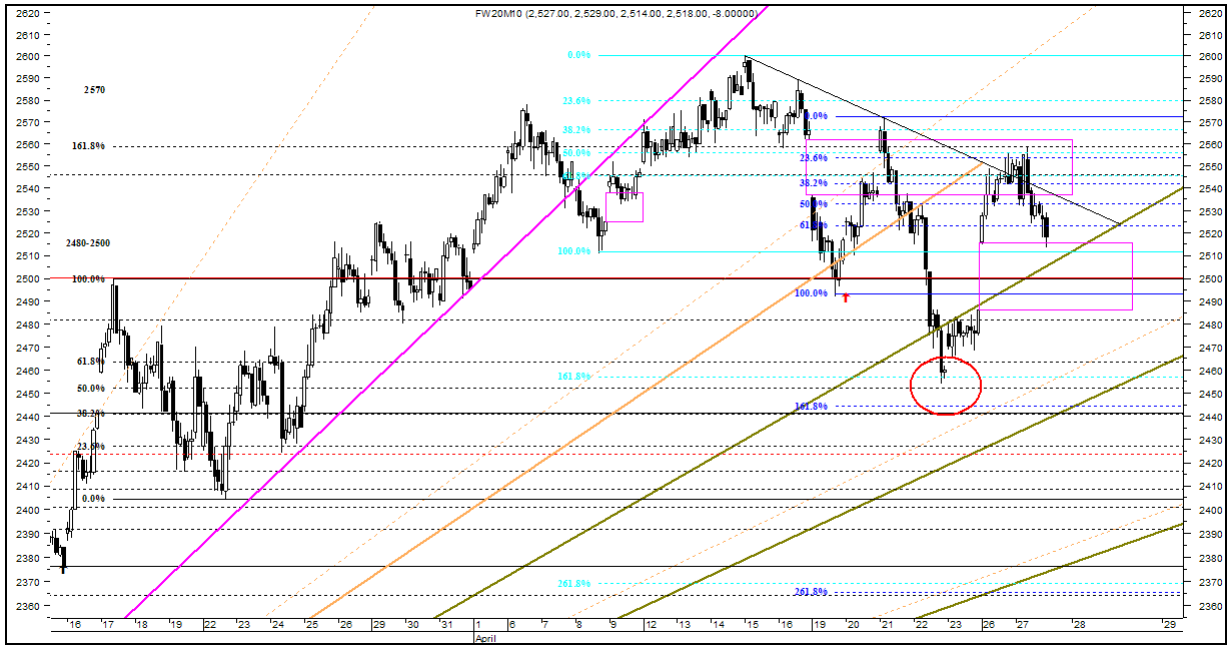
W **układzie dziennym** cena po białym korpusie utworzyła czarny (z większym wolumenem obrotów – negatywna oznaka) pozostając w obrębie białego – wczorajsza świeca zdecydowanie „przycięła” pozytywną wymowę świecy poniedziałkowej. Cena utrzymuje się w pobliżu wsparcia / oporu na wysokości szczytu z dnia 19.01.2010 r. Na MACD, Parabolic, Momentum, ROC, TRIX, Stochastic (przełamał linię 80 pkt. w dół) obowiązuje wskazania likwidacji pozycji długiej. Po ostatniej sesji MACD zaczął oddalać się od swojej średnie ruchomej (negatywny prognostyk), a RSI przebił swoją średnią - tym razem silnie w dół. Sygnał kupna utrzymuje się na DI(+) / DI(-). W układzie średnich ruchomych 15 i 45 sesyjnych obowiązuje wskazanie kupna, obie średnie podążają w górę, odległość między nimi ustabilizowała się na tym samym poziomie co w piątek. Cena zatrzymała się na średniej 15 sesyjnej – wsparcie. Na 1% kagi oraz w technice przełamania trzech linii nadal obowiązuje wskazania sprzedaży – kagi zakreślił jednak w górę. Pewne „zawahanie” rynku sygnalizuje Zig Zag.

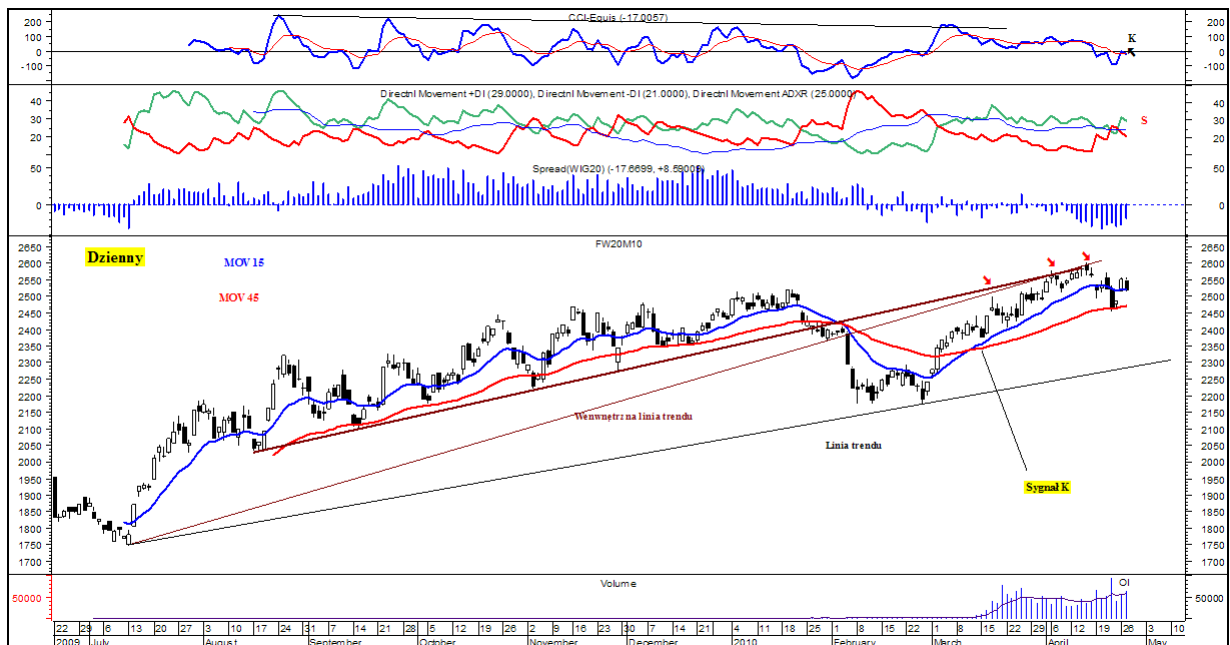
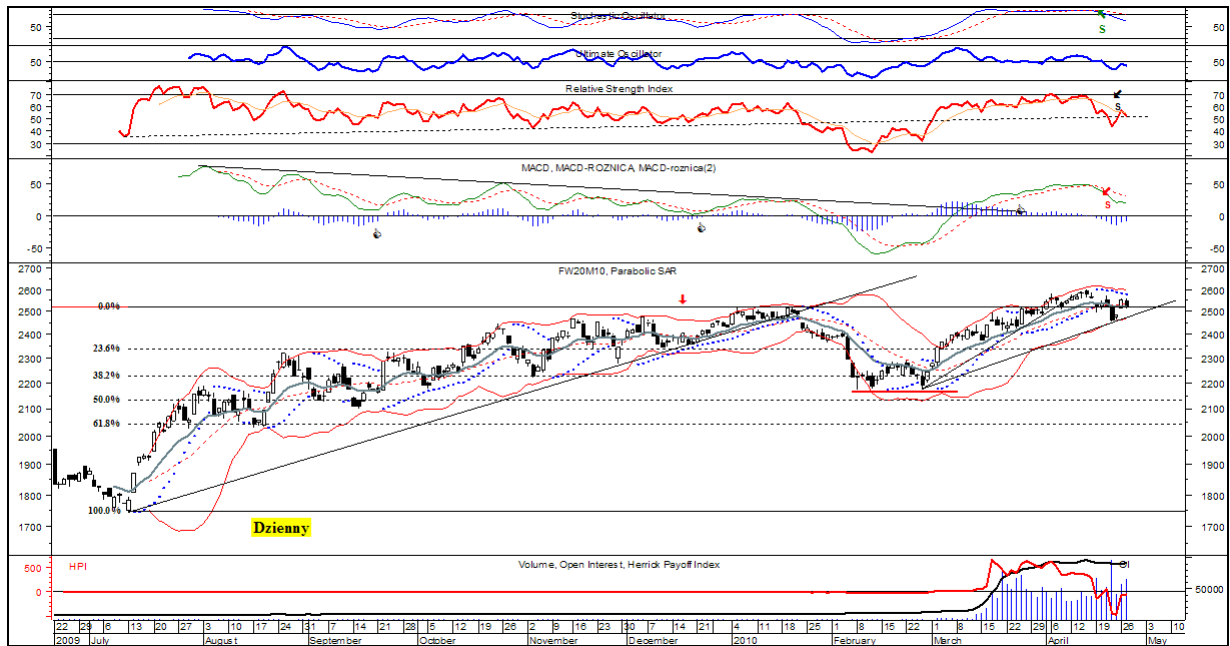
Podsumowanie: Korekta poniedziałkowego wzrostu.

Ewentualnie uwagi własne (nie będące analizą techniczną sensu stricto.) Ostatnie sesje upływają pod dyktando informacji z rynku greckiego. Po wczorajszych dynamicznych spadkach na Wall Street i w Europie (po godz. 17.00) można oczekiwać niskiego otwarcia.

Opracował: Krzysztof Borowski







Prognoza ruchu krótkoterminowa:

Trend wzrostowy.

Prognoza ruchu średnioterminowa:

Trend wzrostowy.

Opor: 16,00; 16,50 – 16,75; 19,70; 24,50;

Wsparcie: 14,80 – 15,10; 13,90;

Ostatnia cena: 15,70;

Opis:

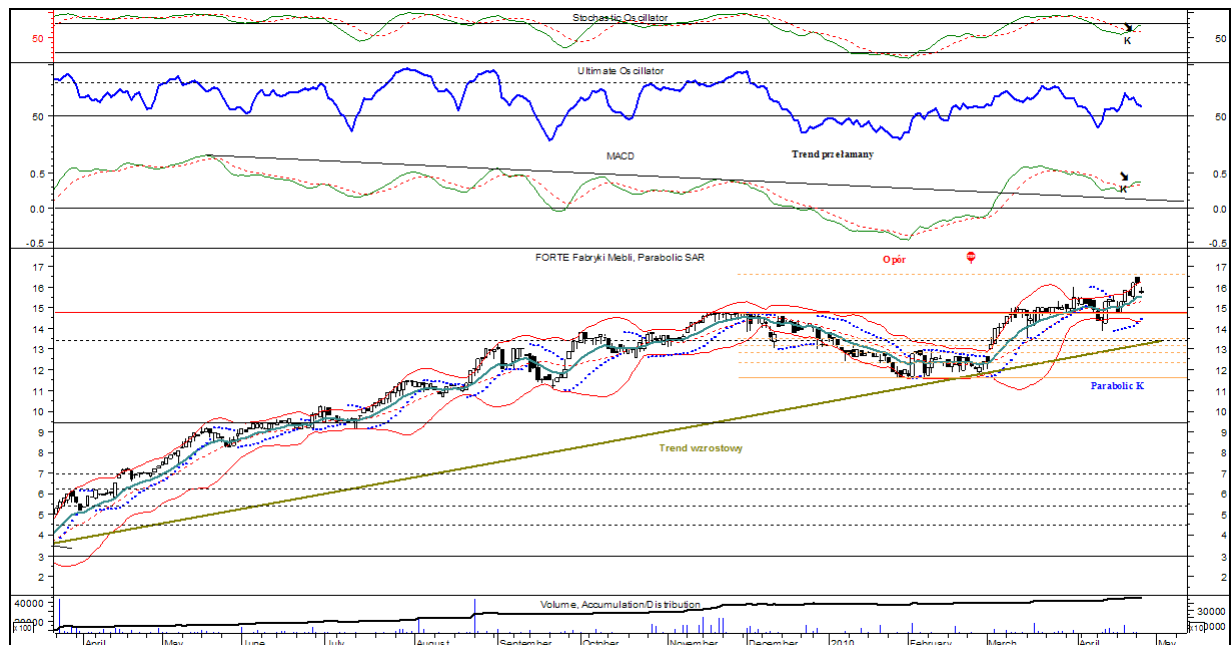
W **układzie dziennym** cena po wybicciu w górę dotarła pod koniec ubiegłego tygodnia do oporu pochodzącego od:

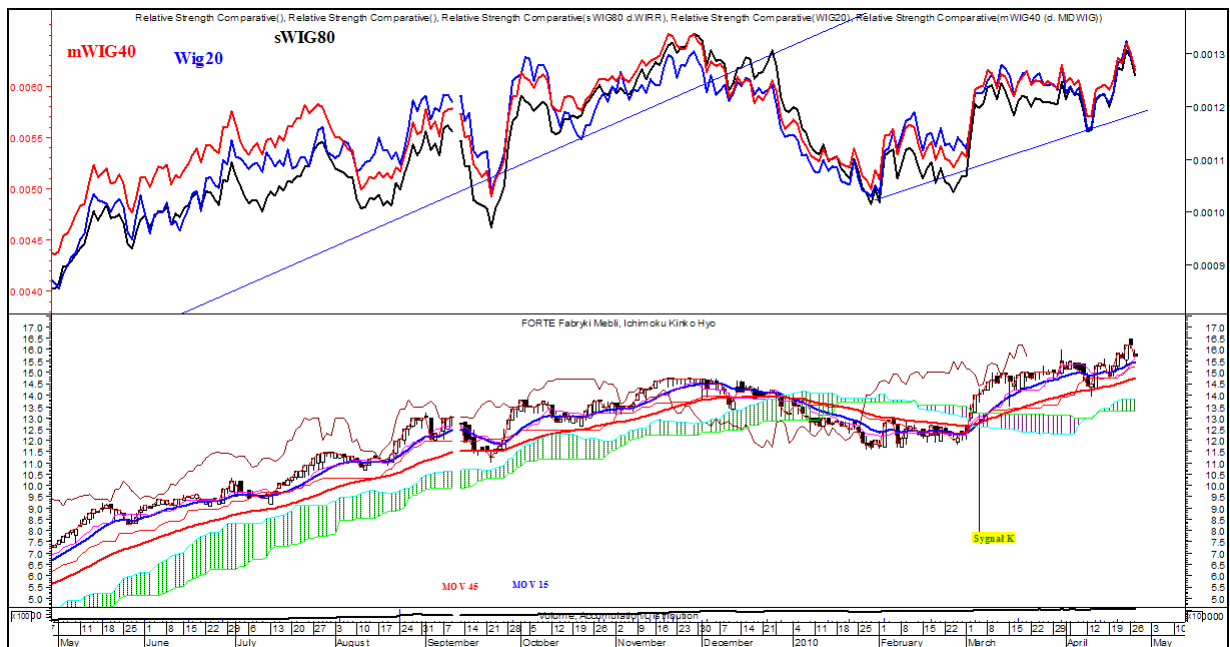
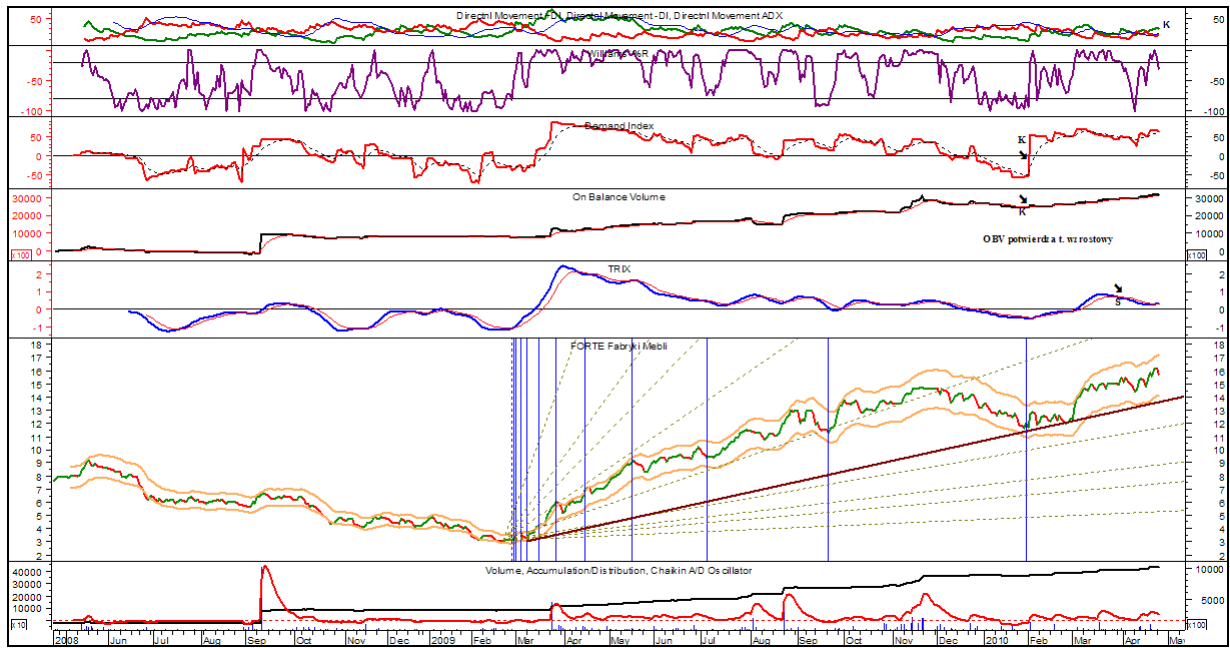
1. szczytu z końca marca 2006 r. (szczyt notowań w trackie hossy 2003 – 2007)

2. zasięgu Fibonacciego wystawionego dla fali spadkowej z okresu 01.12.2009 – 27.01.2010 r.

Na ostatnich dwu sesjach wybiła się wyraźnie w dół powracając poniżej szczytu na wysokości 16 zł (cień górny świecy z 31.03.2010 r.). Aprecjacja ceny jest potwierdzona przez wskazania kupna na MACD, Parabolic, DI(+) / DI(-), TRIX, i Stochastic. MACD zakreślił w górę po krótkiej korekcie technicznej – bardzo optymistyczne wskazanie – oscylator powoli zbliża się do pasma wykupienia. Williams %R dotarł już do pasma wykupienia. W szerszej ramie czasowej mamy do czynienia z trendem wzrostowym. Wskaźniki wolumenowe: Akumulacja / Dystrybucja oraz Chaikin AD sygnalizują systematyczny napływ środków od marca 2009 r. Sygnał kupna obowiązuje na Demand, a falę wzrostową (z wolumenowego punktu widzenia) potwierdza także OBV. Na 15 i 45 sesyjnej średniej ruchomej obowiązuje wskazanie kupna od początku marca br. – obie średnie podążają w górę (rośnie też odległość między nimi). W technice Ichimoku cena porusza się powyżej warstwy chmur – kolor chmury jest zielony (optymistyczny). W układzie siły relatywnej w stosunku do indeksów giełdowych widoczny jest wyraźny trend wzrostowy od początku lutego.

Opracował: Krzysztof Borowski





Ciekawe spółki z punktu widzenia analizy technicznej.
Data modyfikacji całej tabeli: 23.04.2010
Uwaga ogólna: Duża część spółek weszła w t. boczne po wcześniejszych wybiciach w górę.

Nazwa spółki	Prognoza KT	Prognoza ST	Poziomy wsparcia	Poziomy oporu	Uwagi
AB	Wzrost.->Bo.	Wzrostowy	17,03;16,69;15,90; 15,47;15,00;	18,55;18,91; 21,80;23,80;	Cena zakreśliła w bok.
ABM Solid	Wzrost.->Bo.	Boczny->Wz.	13,41;13,13;12,61;	15,88;16,00; 18,88; 19,29;	Korekta w t. bocznym po wybiciu w górę.
ACE	Wzrostowy	Wzrostowy	10,69;8,23;7,90; 7,50;	11,59;13,80; 16,48;	Cena podąża w górę. Obecnie zatrzymanie w t. bocznym.
Action	Wzrostowy	Wzrostowy	21,00; 20,38; 19,00;18,00;	23,52; 24,10;25,00;	Cena stara się wybić w górę.
Agora	Boczny	Boczny	23,10; 21,70; 20,40;	27,29; 28,50; 29,07;	Korekta po wybiciu w górę.
Alma	Wzrostowy -> boczny	Wzrostowy	38,00;35,45;	43,80;45,39; 52,50;	Dynamiczne wybiecie w górę. Obecnie korekta w boczny.
Ambra	Boczny	Boczny	6,70;5,82; 5,15;	7,52; 8,16; 9,40;	Cena podąża w górę. Obecnie korekta w t. bocznym.
Amica	Wzrostowy	Wzrostowy	40,21;38,02; 34,80; 29,39;	43,36; 44,20; 51,00; 62,00;	Cena zakreśliła w górę. Obecnie zatrzymanie w t. bocznym.
Aparator	Boczny	Wzrostowy	21,01; 20,10; 18,79;	22,33;23,60;24,00; 25,49;	Cena zakreśliła w dół.
Armatura	Boczny	Wzrostowy	2,78; 2,54; 2,30;	2,99; 3,27 - 3,33; 3,50; 4,03;	Cena zakreśliła w bok.
Arteria	Boczny	Boczny	14,40; 13,11;	16,35;16,89; 18,00;	Cena porusza się w t. bocznym.
Asbis	Boczny	Boczny-> Wz.	4,43;4,36;3,95; 3,70;	4,92;5,20; 5,40; 6,99;	Cena zakreśliła w bok.
Assecobs	Wzrostowy	Wzrostowy	9,59; 8,92;9,30; 8,30;	10,50 - 10,85; 12,33;	Cena zakreśliła w górę.
Asseco Sl.	Wzrost.->Bo.	Boczny	24,90; 22,20;	27,70; 28,48 - 28,70; 31,90; 34,00;	Korekta w t. bocznym.
Astarta	Boczny	Wzrostowy	54,00;51,00;	62,00;66,00;	Cena podąża w górę. Obecnie zatrzymanie w t. bocznym.
Atlanta PL	Wzrostowy	Boczny->Wz.	9,79;9,07; 8,80; 8,09;7,98; 6,90;	11,30; 14,31;	Cena wybiła się w górę. Obecnie t. boczny.
ATM Grupa	Boczny->Sp?	Boczny->Wz.	3,46; 3,51;	3,84; 3,96;4,24; 4,73; 4,85;	Cena zakreśliła w dół.
Azoty Tarnów	Boczny	Boczny	16,35; 15,49;	17,05;18,00; 19,40; 20,00; 23,70;	Cena wybiła się lekko w dół.
Bakalland	Wzrost.->Bo?	Wzrostowy	5,75; 5,30; 5,00; 4,79;	6,25; 6,88; 7,38;	Cena dotarła do oporu. Zatrzymanie w t. bocznym.
Barlinek	Wzrost.->Bo.	Boczny	4,28;3,80; 3,65;	4,75;4,93;	Wybiecie w górę. Obecnie korekta w t. bocznym.
Bipromet	Wzrostowy	Boczny	7,00; 6,42;	7,51; 8,40;	Cena zakreśliła w bok.
BRE	Wzrost.->Bo.	Boczny	261,00; 253,80; 234,00;	296,00; 335,00;	Cena zakreśliła w górę. Obecnie korekta.
Budimex	Wzrostowy	Wzrostowy	94,10; 91,00;88,00;	103,50;112,70;	Wybiecie w górę.
BZ WBK	Wzrost.->Bo.	Wzrostowy	211,00;203,90;198,00; 193,50; 190,90;176,90;	223,80;232,40; 253,30;	Cena zakreśliła w bok.
CAMMEDIA	Wzrost.->Bo.	Wzrostowy	9,61;9,55; 9,30;8,28;	11,49; 13,60;	Po wybiciu w górę, cena zakreśliła w bok.
CCC	Wzrostowy	Boczny	55,85; 53,00; 51,10;50,35;	60,00;59,20;	Cena utrzymuje się w t. wzrostowym.
Central European	Wzrostowy	Boczny->Wz.	108,00;102,50;100,50;9 1,00; 83,00;	115,00; 130,00;	Zatrzymanie przy oporze.
Ciech	Boczny	Boczny	31,42; 30,85; 29,40;	33,79; 34,60;36,00; 38,00; 39,80;	Cena zakreśliła w bok.
CityInter	Wzrostowy	Boczny	4,09; 3,75; 3,31;	4,68; 5,50; 6,68;	Wybiecie w górę.
Ciemna City	Boczny	Wzrostowy	32,28; 31,00; 29,35;	35,50;37,64; 38,90; 44,70;	Korekta po fali wzrostowej.
Cognor	Wzrostowy	Wzrostowy	3,72; 3,18; 3,72;	4,09;4,47; 4,92;	Korekta po fali zwyżki.
Comarch	Boczny	Boczny-> Wz.	99,00;95,00; 89,30;	106,20;110,00; 119,00;	Cena podąża w bok. Może nawet lekko w dół.
Cormay	Boczny	Wzrostowy	6,04;5,07;5,10; 4,50; 4,20; 3,85;	8,18; 9,50;	Cena wybiła się w górę. Obecnie korekta w t. bocznym.
Dębica	Wzrost.->Bo.	Wzrostowy	78,05; 75,90; 73,85;70,50;	88,50; 91,95;	Cena zakreśliła w bok.
Dom Development	Wzrostowy	Boczny-> Wz.	53,00;49,00; 47,70;	58,20; 63,90;	Lekki t. wzrostowy. Obecnie cena przeszła w t. boczny.
Drozapol	Boczny	Boczny-> Wz.	2,40; 2,33;	2,61; 2,73; 2,90; 3,20; 3,42;	Wybiecie w górę. Obecnie korekta.
Elektrotim	Wzrost.->Bo.	Wzrostowy.	14,61;14,35; 13,89; 13,68; 12,90;	17,20; 18,10;19,58;	Cena podąża w górę. Obecnie korekta w t. bocznym.
Elstar Oils	Boczny	Wzrostowy	8,11; 7,90; 7,51;	9,06; 9,50; 10,19; 10,86;	Korekta po fali wzrostów.
Energomontaż PN.	Boczny	Boczny	15,29;14,94; 14,01; 13,51;	16,40; 17,00; 18,69;	Cena zakreśliła w bok.
Eurocash	Wzrostowy	Wzrostowy	20,00; 19,70; 18,12; 17,90; 17,30; 15,68;	21,80;24,00;	Cena stara się znów wybić w górę.
Euromark Polska	Boczny	Wzrostowy	3,64;3,41; 2,85; 2,50;	4,44; 4,84; 5,00; 5,60; 7,30;	Cena zakreśliła w bok.
Eurotel	Wzrostowy	Wzrostowy	18,21;17,70; 16,39;15,50; 14,72;13,45; 12,60;	19,39; 21,34;	Cena podąża w górę. Zatrzymanie po fali zwyżki.
Ferrum	Boczny	Wzrostowy	11,80; 11,30; 10,81; 9,50;	13,77;14,45;15,99;	Cena zakreśliła w bok.

Forte	Wzrostowy	Wzrostowy	14,80 – 15,10; 13,90;	16,00; 16,50 – 16,75; 19,70; 24,50;	Cena podąża w górę.
Gant	Wzrost.->Bo.	Boczny	24,80;24,47;22,50; 20,89; 19,79;	26,29; 29,99;	Cena zakreśliła w bok.
Getin	Wzrost.->Bo.	Wzrostowy	10,35;10,25; 9,78; 9,57;9,30;8,55; 8,37; 8,23;7,55;	11,45;12,62; 12,20; 13,29;	Cena zakreśliła w bok.
Graal	Wzrostowy	Wzrostowy	13,42; 12,49; 11,99;10,50; 10,00; 9,00;	14,65; 17,00;	Zatrzymanie po wybiciu w górę.
Handlowy	Wzrost.->Bo.	Wzrostowy	79,00; 77,20; 76,50;	85,00; 92,00;	Cena zakreśliła w bok.
Helio	Wzrostowy	Wzrostowy	16,29;15,00;13,89; 12,90; 12,01;	18,00;21,30;	Cena podąża w górę.
Hutmen	Wzrost.->Bo.	Boczny	6,30; 4,65; 4,20;	7,30;7,80;8,39;	Cena zakreśliła w bok.
IBSYSTEM	Wzrostowy	Boczny	0,39; 0,34;0,27;	0,46; 0,59;	Wybicie w górę.
IDM	Wzrost.->Bo.	Boczny	2,52; 2,33; 2,12; 2,05;	2,72 -2,80; 2,87; 2,92;	Cena zakreśliła w bok.
Impel	Wzrostowy	Boczny	29,28;26,97;26,30; 24,15; 22,90;20,00;	32,70; 36,50; 40,95;	Wybicie ponad opór.
Impexmetal	Wzrost.->Bo.	Wzrostowy	3,83;3,48;3,18; 2,92;	4,17; 5,10;	Korekta po wy biciu w górę.
Indykpol	Wzrostowy	Wzrostowy	61,25; 58,55;	65,80; 85,00; 96,00	Cena zakreśliła w górę.
Instal Kr.	Boczny	Wzrostowy	19,20; 18,20; 17,36;	21,60 – 22,00; 24,85;	Korekta po fali wzrostowej.
Integer	Wzrost->Bo.	Wzrostowy	56,00;51,00;49,76;48,1 0;44;	70,15;72,00;	Cena podąża w górę. Zatrzymanie w t. bocznym.
Inter Cars	Boczny	Wzrostowy	71,00; 69,50;68,00;	79,10;84,50; 90,00;	T. boczny.
Introl	Boczny	Boczny	6,05; 5,80; 5,40;	6,88;7,20; 7,44;7,79;	Cena podąża w górę. Obecnie zatrzymanie w t. bocznym.
Jutrzenka	Boczny->Wz?	Wzrostowy	4,24; 4,06;3,90;3,51;	4,66; 4,98;5,15;	Cena stara się wybić w górę.
J.W. Construction	Wzrostowy	Boczny->Wz?	16,20;14,55;13,96; 12,80; 11,87;	17,20; 18,30; 19,10;	Wybicie w górę. Obecnie zatrzymanie.
K2Internet	Boczny	Boczny->wz?	15,12;14,40; 12,20;11,80;	18,49; 18,85; 20,99;	Zatrzymanie w t. bocznym.
Kernel	Wzrost.->Bo.	Wzrostowy	51,70; 49,00; 47,24; 42,36;	60,95;61,50;65,00;	Wyraźne wybicie w górę. Obecnie korekta w t. bocznym.
Kęty	Boczny	Wzrostowy	112,40; 103,00;	118,90;123,90;132, 00; 148,60;	Cena zatrzymała się na obecnym poziomie – t. boczny.
KGHM	Wzrost.->Bo.	Boczny	111,00; 109,00; 104,50; 97,75; 91,60;	117,80;123,00;145, 00;	Wybicie w górę. Obecnie korekta w t. bocznym.
Kogeneracja	Wzrostowy	Wzrostowy	102,00;95,00; 93,45; 89,30; 86,90;	111,00; 137,00;	Cena stara się zakreślić w górę.
Kolastyna	Boczny	Boczny	0,75; 0,62;	1,22; 1,30; 1,44;	Silne wybicie w górę. Obecnie korekta spadkowa.
Kompap	Wzrostowy	Boczny->Wz.	6,22; 5,80;	7,00; 7,30; 9,00;	Wybicie w górę. Aktualnie trwa korekta.
Konstali	Wzrostowy	Wzrostowy	57,00;51,10;48,50; 46,80;	58,95; 65,65;	Cena podąża w górę.
Kruszwica	Wzrost.->Bo.	Wzrostowy	73,50; 69,75; 63,50;	77,90; 84,40;	Cena zakreśliła w bok.
Lotos	Boczny	Boczny	30,40; 29,50;	33,50; 34,79;	Korekta po fali zwyżki.
LPP	Boczny	Wzrostowy	1805; 1698,50; 1600; 1480;	1992;2190; 2190;	Zatrzymanie w t. bocznym.
Macrologic	Boczny	Wzrostowy	47,06;46,40;45,00;	51,90;55,40; 58,60;	Korekta po wybiciu w górę.
Makarony	Boczny	Boczny->Wz.	6,62; 6,33;6,15; 5,98;5,24;	7,45 – 7,57; 8,55;	Cena zakreśliła w górę. Zatrzymanie w t. bocznym.
MCI	Boczny	Boczny->Wz.	6,42;6,21; 6,10; 5,45;	7,38; 7,80;	Cena powróciła do t. bocznego.
Millennium	Wzrost.->Bo?	Boczny->Wz.	4,57; 4,34; 4,06;	4,96 – 5,03;5,30;	Dynamiczne wybicie w górę. Możliwa korekta spadkowa.
Mostostal Exp.	Wzrostowy	Boczny->Wz.	1,92; 1,73;	2,40 -2,48; 2,73;	Dynamiczne wybicie w górę.
Multimedia	Wzrostowy?	Boczny	8,00; 7,50;7,12;	8,93;9,20;	Cena stara się wybić w górę.
MWTrade	Wzrostowy	Wzrostowy	5,47; 5,10; 4,80;4,38;4,19;	6,00; 6,83;	Cena utrzymuje się w t. wzrostowym.
Naftobudowa	Boczny	Boczny	28,30;27,00; 26,60;	31,31; 34,88;36,20;	Cena po wybiciu spadła do bazy.
Netia	Boczny	Wzrostowy	4,72; 4,32;	5,20; 5,50; 5,80;	Korekta po ostatniej fali wzrostów.
NewWorld	Wzrostowy	Wzrostowy	41,71; 38,50;	47,83; 57,50;	Dynamiczne wybicie w górę. Obecnie korekta.
Olympic	Wzrostowy	Wzrostowy	5,40; 4,15; 4,00; 3,70;	6,61; 7,05;7,54;	Wybicie w górę – pokonanie oporów.
One – 2 - One	Wzrost.->Bo?	Boczny	8,03; 7,50;	10,85; 11,45;	Zatrzymanie.
Orbis	Wzrostowy	Boczny->Wz.	39,15; 37,50;	45,30;48,97;	Cena zakreśliła w górę. Zatrzymanie po wybiciu w górę.
Paged	Boczny	Wzrostowy	22,40;21,54; 20,74; 20,00;18,11;	24,90;26,40; 30,50; 34,90;	Cena zakreśliła w bok.
Pamapol	Boczny	Wzrostowy	7,00; 6,20;	7,65;8,25;10,25; 12,90;	Wybicie w górę. Obecnie w t. bocznym.
Pekao S.A.	Boczny	Boczny->Wz.	164,30; 152,10;	180,00;182,40;	Korekta po fali wzrostów.
PEP	Wzrostowy	Wzrostowy	36,62;35,98; 33,60; 32,50; 31,25;	38,34;39,00; 45,00;	Cena stara się zakreślić w górę.
PGF	Wzrostowy	Boczny->Wz.	44,40; 39,86;	50,50; 54,80; 56,85;	Cena stara się pokonać ostatni szczyt.
PKN Orlen	Boczny->Sp?	Boczny->Wz.	36,65;35,37;	38,55;39,94; 40,20; 42,80;	Korekta spadkowa.
PKO BP	Boczny	Wzrostowy	40,80; 40,10; 37,96; 36,53;	43,58;44,20; 45,50;	Korekta po fali zwyżki.
Police	Wzrost.->Bo?	Boczny	6,28;6,03;	7,04; 7,24; 7,70;	Cena przeszła w KT trend boczny.
Polimex	Boczny	Boczny->Wz.	4,75;4,62; 4,43; 3,92;4,04;	5,04; 5,64; 6,14;	Dynamiczne wybicie w górę. Obecnie korekta.
Pozbud	Wzrost.->Bo.	Wzrostowy	5,10;4,99;4,40;4,15;	5,40; 5,69; 6,10;	Wybicie w górę. Obecnie KT korekta.

				7,30;	
Protektor	Wzrostowy	Wzrostowy	3,79; 3,22;	4,52; 4,90; 5,50;	Cena wybiła się w górę.
Qumak	Boczny	Wzrostowy	15,50; 15,01; 13,60;	16,90; 17,75; 17,50; 19,00;	Cena zakreśliła w bok.
Radpol	Boczny	Boczny->Wz.	7,96; 7,78; 7,33; 6,73;	8,95; 9,10	Cena zakreśliła w bok.
Rainbow	Wzrostowy	Wzrostowy	7,25; 6,69; 6,40; 5,91; 5,16;	8,50; 9,13;	Zatrzymanie po fali zwyżki.
Rafako	Wzrost->Bo.	Wzrostowy	13,51; 12,75; 11,85; 11,3 2; 10,26; 10,12; 9,91;	14,50; 15,00; 16,20;	Cena zakreśliła w bok.
Redan	Boczny->Wz?	Boczny	3,54; 3,29; 3,09;	3,79; 4,05; 4,75; 6,46;	Cena zakreśliła w górę.
Remak	Boczny	Boczny	31,32; 30,30;	33,80; 34,40; 39,78; 42,50;	Korekta spadkowa.
Ronson	Wzrostowy	Wzrostowy	1,95; 1,88; 1,78; 1,67;	2,04; 2,28;	Wybicie w górę.
Seco Group	Wzrostowy	Boczny->Wz.	32,00; 29,50; 29,00; 27,90; 25,80;	35,50; 36,60; 37,75;	Cena zakreśliła w górę.
Seko	Boczny	Wzrostowy	9,73; 8,50;	11,09; 11,74; 12,94;	Korekta po wybiciu w górę.
Selena	Boczny	Boczny->Wz.	14,45; 13,65; 12,90;	17,16; 18,50; 22,40;	Wybicie w górę. Obecnie zatrzymanie.
Sfinx	Boczny	Boczny	13,45; 12,81;	15,30; 16,20; 16,90;	Zatrzymanie po zwyżce.
Silvano	Wzrost->Bo.	Boczny->Wz.	4,95; 4,79; 4,08; 3,75;	5,95; 6,99;	Cena zakreśliła w bok.
Simple	Wzrostowy	Wzrostowy	8,20; 7,71; 6,50;	9,13; 9,70; 11,00;	Silne wybicie w górę. Zatrzymanie przy oporze.
SKY Line	Wzrostowy	Boczny	3,99; 3,22; 2,94; 2,56;	4,41; 4,72;	Wybicie w górę. Obecnie zatrzymanie w t. bocznym.
Stalprofil	Wzrostowy	Boczny	20,00; 19,10; 17,35; 14,80;	23,20; 24,50;	Cena wybiła się w górę.
Stomil Sanok	Boczny	Wzrostowy	12,79; 11,60; 10,49; 10,38;	13,89; 14,12;	Korekta po fali zwyżki.
Synthos	Boczny	Boczny->Wz.	1,62; 1,58; 1,46; 1,41; 1,39; 1,33; 1,27;	1,84; 1,91;	Wybicie w górę. Obecnie korekta.
Śnieżka	Boczny	Wzrostowy	39,30; 38,20; 36,00; 34,00;	41,75; 43,00; 50,00;	Cena porusza się w bok.
Tell	Boczny->Sp?	Wzrostowy	14,00; 13,48; 11,90; 11,05;	15,49; 15,95; 17,14;	Korekta po fali zwyżki?
Tim	Wzrost->Bo.	Wzrostowy	12,26; 10,20;	13,35; 13,99;	Po wybiciu możliwa korekta.
TVN	Boczny	Wzrostowy	17,10; 16,40; 15,50; 14,20;	18,95; 19,47; 22,08;	Korekta po wybiciu w górę.
UNIBEP	Boczny	Boczny	7,81; 7,48; 7,25; 6,80; 6,22;	9,00; 9,25;	Cena podąża w górę. Zatrzymanie.
Unima	Boczny->Wz?	Wzrostowy	6,00; 5,88; 5,24;	6,38; 6,90; 7,95;	Cena zakreśliła w górę.
Vistula	Boczny	Boczny	2,71; 2,67; 2,51;	3,15; 3,27; 3,55; 3,90;	Cena pozostaje w t. bocznym.
Wawel	Boczny	Wzrostowy	320,00; 300,00; 282,00;	355,00; 404,00;	Wybicie w górę. Obecnie zatrzymanie.
Wielton	Wzrost->Bo.	Wzrostowy	4,41; 4,08;	5,14; 5,46; 5,70;	Wybicie w górę. Obecnie zatrzymanie.
Wojas	Wzrostowy	Boczny	4,80; 4,40;	5,20; 5,36; 5,70;	Cena zakreśliła w górę.
Yawal	Boczny	Wzrostowy	20,10; 19,63;	21,79; 22,20; 23,40; 26,60; 31,00;	Korekta po wybiciu w górę.
Zelmer	Boczny	Boczny	39,00; 35,10; 33,35;	43,50; 47,10; 48,60; 50,00;	Korekta po wybiciu w górę.
Zetkama	Wzrostowy?	Boczny	11,77; 11,30; 10,40;	12,99; 14,40;	Cena zakreśliła w górę.
Obserwuj	Advadis , Alchemia (t. bocznym), Amica (cena zakreśliła w górę) , Ampli (t. bocznym), AmRest, Anti (próbna wybicia w górę), Arcus (t. bocznym), Atlasest (wybicie w górę) , ATM (t. bocznym), ATREM (zatrzymanie w t. bocznym), B3System (t. bocznym), Bank BPH (cena zakreśliła w bok) , Beefsan (t. bocznym -> wzrostowy) , BMP AKT, Bogdanka (t. bocznym), Bomi (t. bocznym -> wzrostowy?) , Boryszew (korekta po zwyżce), Budopol Wr. (próba wybicia w górę) , Budvar (lekki t. wzrostowy), Bumech (cena podąża w górę) , Bytom (t. wzrostowy) , Capital Partners, CentClima (t. bocznym), Centorzap (t. bocznym), Cersanit (cena zakreśliła w bok), CEZ, Chemos (t. bocznym), CityInter, Comp. (t. bocznym), Complex (t. bocznym), Decora (t. bocznym), Delko (zatrzymanie po wybiciu w górę) , DGA (t. bocznym), Drop, Duda (korekta po wybiciu w górę) , Ecard (t. bocznym), Echo (t. bocznym), Elektrobudowa, Elzab (cena ponownie zakreśliła w górę) , EMC (t. bocznym), Emperia (cena zakreśliła w górę) , Enea (t. bocznym), Energoaparatura, ENERGOINS (t. bocznym) , Energomontaż Południe, Energopol (t. bocznym), Erbud (t. bocznym), ERGIS, ESSystem (wybicie w górę) , Eurofaktor, FAM (t. bocznym), Famur (t. bocznym), Farmacol, Forte (cena wybiła się w górę) , Fota (zatrzymanie w t. bocznym), Gino Rossi (cena stara się wybić w górę) , Groclin (t. bocznym), GTC, Hardex (t. bocznym), HAWE, Hydrotor (zatrzymanie po wybiciu w górę), Hygienika (t. bocznym), Hyperion , IBSSystem (t. bocznym -> wzrostowy), Igroup (wybicie w górę) , Indykpol (t. bocznym), ING (cena zakreśliła w bok) , Interferie PL (t. bocznym), Intersport (cena zakreśliła w bok), Instal Lublin (t. bocznym -> wzrostowy) , Investcon, Ipopema (wybicie w górę i zatrzymanie), IZNS, Izolacja (t. bocznym), Jago, Karen, Koelner (t. bocznym), Komputronik, Kredyt Inkaso (korekta spadkowa), Lentex (t. bocznym), LSISOFT (t. bocznym), Mediatel (wybicie w górę i korekta), Mieszko (wybicie w górę i korekta), Millennium (t. bocznym) , Mirbud (t. bocznym), Mispol (cena stara się zakreślić w górę), MNI (t. bocznym), MOL (lekki t. wzrostowy) , Mostostal Płock (korekta), Mostostal Warszawa (korekta), Mostostal Zabrze, Naftobudowa , Netmedia , Nort Coast , Novitus (wybicie w górę i zatrzymanie), NTTSsystem (t. bocznym -> wzrostowy?), Oponeo, OrcoGroup (t. bocznym), Orzeł Biały (zatrzymanie po wybiciu w górę) , Panowa (zatrzymanie pod oporem) , PBG (próba wybicia w górę) , PlazaCntr (t. bocznym), Polaqua (t. bocznym -> wzrostowy) , Polcolorit, Polna , Polnord (cena zakreśliła w górę) , Ponar (t. bocznym), Primamoda (wybicie w górę) , Procad (dynamiczna zwyżka) , Prochem, Projprzem (wybicie w górę i zatrzymanie), Rafamet (t. bocznym), Reinhold (stabilizacja ceny), Relpol (cena zakreśliła w górę) , Ropczyce , Ruch (próba wybicia w górę) , SKY Europe (t. bocznym), Śnieżka (cena pozostaje w t. bocznym) , Sonel (trwa t. wzrostowy) , Stalexport, Stalprodukt, Suwary (wybicie w górę i korekta), Sygnity (t. bocznym), Swissmed (t. bocznym), Sygnity (wybicie w górę) , Talex (wybicie w górę) , Techmex (t. bocznym), Telforceone (cena zakreśliła w bok), Teta (wybicie w górę ceny) , Torfarm (t. bocznym) , TP S.A. (zatrzymanie), Trakcja (t. bocznym), Trion (wybicie w górę i korekta spadkowa) , Triton (próba wybicia w górę) , TUP, Unibep (korekta po wybiciu), Variant (wybicie w górę i zatrzymanie) , Wandalex (t. bocznym -> wzrostowy) , Warfama, Warimpex, WSiP (t. bocznym), Zastal (t. bocznym), ZPUE (t. bocznym), ZREMB,				

Uwagi: Tabela publikowana jest po każdej sesji, a modyfikowana jest w każdy weekend. Uzupełnienia po ostatniej modyfikacji zaznaczone są wytłuszczeniem. Kursywą oznaczono poziomy wsparcia / oporu wyznaczone przy pomocy specjalnych metod AT (n. zasięgów Fibonacciego), a nie poprzednich minimów / maksimów cenowych. W części „Obserwuj” stosowany jest dodatkowo rating coraz lepszej sytuacji technicznej wg klucza czcionek: czarny, **czarny bold**, **zielony** i **zielony bold**.

W części poświęconej kontraktom terminowym oznaczonej kursywą jako „uwagi własne” autor analizy prezentuje swoje spostrzeżenia, a nie konieczne wyniki analizy technicznej.

Informacje zawarte w niniejszej analizie nie są rekomendacją do zakupu bądź sprzedaży akcji i innych instrumentów finansowych lub powstrzymaniem się od zakupu bądź sprzedaży akcji i innych instrumentów finansowych. Ruchy cen akcji i innych instrumentów finansowych oraz ważne poziomy cen akcji i innych instrumentów finansowych zostały wyznaczone przy pomocy analizy technicznej, która mimo swojej powszechności stosowania nie uwzględnia wielu czynników i zdarzeń, jakie mogą mieć miejsce w przyszłości i mogą wpłynąć na ceny akcji i innych instrumentów finansowych. KBC Securities N.V. (Spółka Akcyjna) Oddział w Polsce nie bierze odpowiedzialności za decyzje inwestycyjne podjęte na podstawie informacji zawartych w niniejszej analizie. KBC Securities N.V. (Spółka Akcyjna) Oddział w Polsce pełni funkcję animatora rynku dla: ABMSolid, Budimex, Complex, IGroup,

Impet, INGBSK, KGHM, Kruk, OrcoGroup, PKN Orlen, PKO BP, Śnieżka, TP SA, Wola Info, FKGH, FPKN, FPKO, FTFS, funkcję animatora emitenta dla: ABMSolid, Budimex, Complex, IGroup, Impet, INGBSK, Kruk, OrcoGroup, Śnieżka, Wola Info oraz funkcje sponsora emisji dla: Budimex, Bytom, Indykpol, Kredyt Bank.

W bieżącym tygodniu w poszczególnych dniach przeanalizowane zostaną następujące spółki:

Dzień tygodnia	Nazwa spółki
Poniedziałek	City Inter
Wtorek	Forte
Środa	Primamoda
Czwartek	Sonel