

Analiza Techniczna

Rynek kontraktów terminowych - FW20H10 (09.03.2010)

Strategia	Pozycja	Prognoza ruchu	Target 1	Target 2	Stop loss1	Stop loss2	Komentarz
Ultraagresywna	Długa	Wzrost-> Boczny	2412	2452	2367	2360	Drobna korekta po wybiciu w górę.
Agresywna	Długa	Boczny -> wzrost?	2417	2467	2360	2333	Wybicie w górę.

Nazwa	Wartość	Wartość	Wartość	Wartość	Wartość	Wartość	Wartość
Opór	2412	2417	2434	2445	2467	2474	2516
Wsparcie	2385	2377	2358	3000	2291	2266	
Ostatnie zamknięcie							2387

Opis:

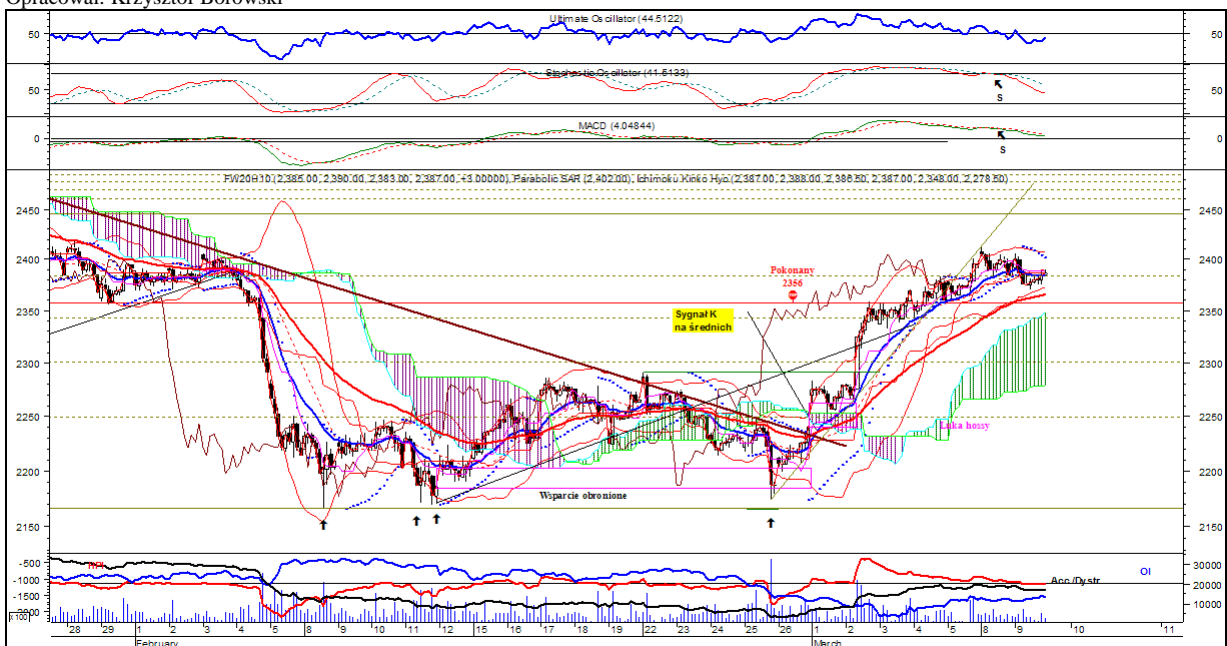
W **układzie godzinowym** cena po wybiciu w górę zakreśliła w bok poruszając się w KT trendzie bocznym – trend ten jest potwierdzony przez zawężenie się wstęgi Bollingera oraz układ średniej ruchomej 13 godz. Na średnich 15 i 45 godz. obserwujemy zmniejszanie się odległości między średnimi. Na MACD, Stochastic, RSI, ROC i Parabolic obowiązują wskazania sprzedaży. MACD zbliża się od góry do linii zero, a Stochastic wszedł już do pasma neutralnego. Od dołu do ceny zbliża się zwyżkująca warstwa chmur w technice Ichimoku – grubość chmury i pozytywny kolor stanowi potwierdzenie tego wsparcia. Sygnał kupna pojawił się na CCI.

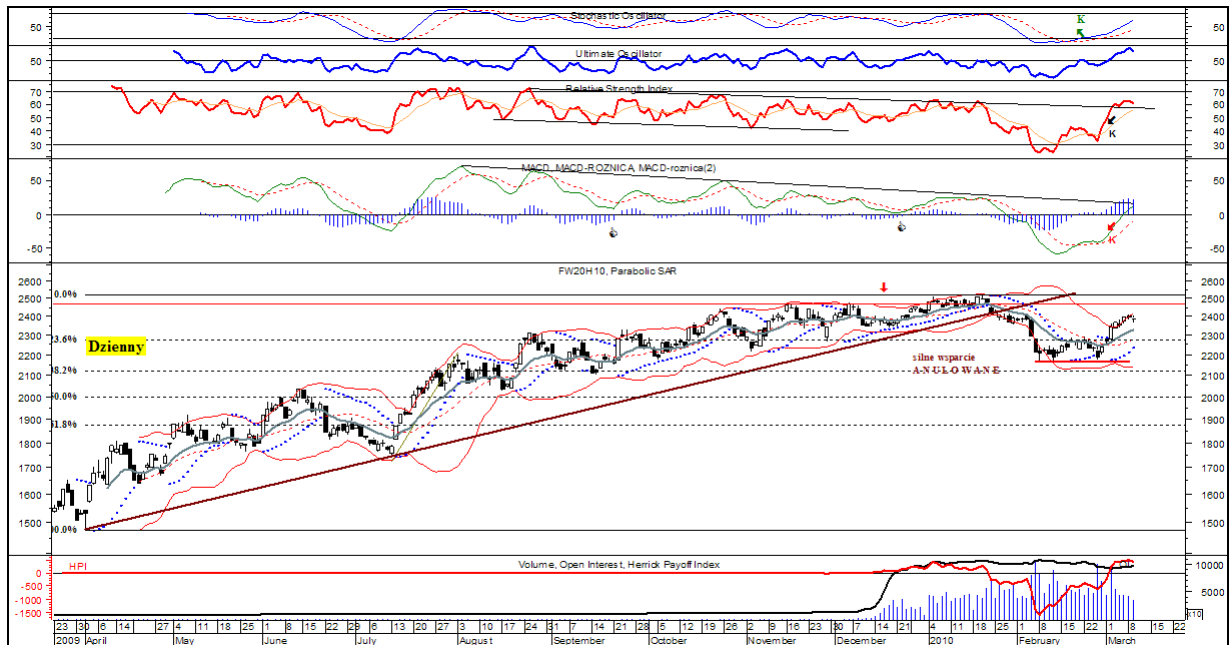
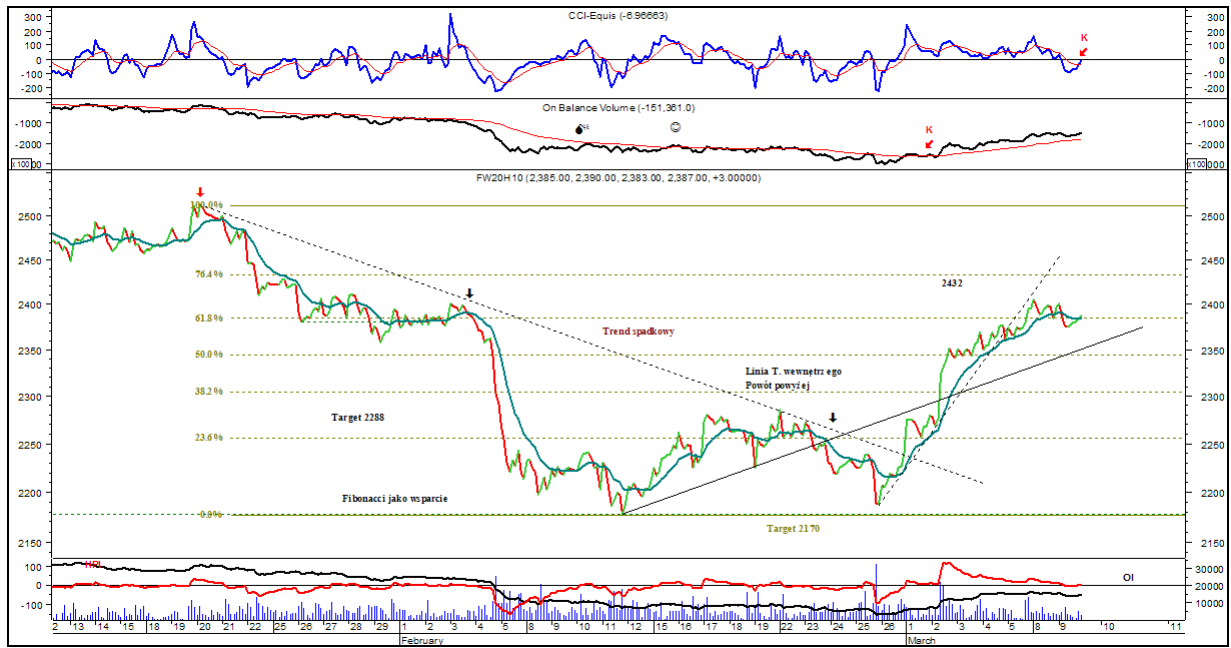
W **układzie dziennym** cena utworzyła świecę przypominającą swoim wyglądem doji – powracając do wstęgi Bollingera. Wolumen obrotów w trakcie ostatnich kilku sesji powoli maleje. Na wskaźnikach i oscylatorach nie doszło do zasadniczych zmian – dominują wskazania kupna. Jednak RSI lekko zawrócił od góry do swojej średniej ruchomej, a CCI już ją przebił w dół – to drugie wskazanie jest zdecydowanie bardziej pesymistycznie niż pierwsze. Także Williams %R ostrzega przez możliwością wystąpienia KT korekty technicznej – oscylator zakreślił w dół w paśmie wykupienia – podobne wskazanie ma miejsce na Stochastic szybki (podczas gdy Stochastic wolny ma jeszcze dosyć znaczny potencjał wzrostowy). W układzie średnich ruchomych 15 i 45 sesyjnych może powstać na najbliższej sesji wskazanie kupna. Na rys. nr. 2 dobrze jest widoczne odbicie od wewnętrznej linii trendu wzrostowego – po przebicium w dół linia ta działa jako zatrzymanie. Wczorajsza zniżka została już zauważona przez Zig Zag.

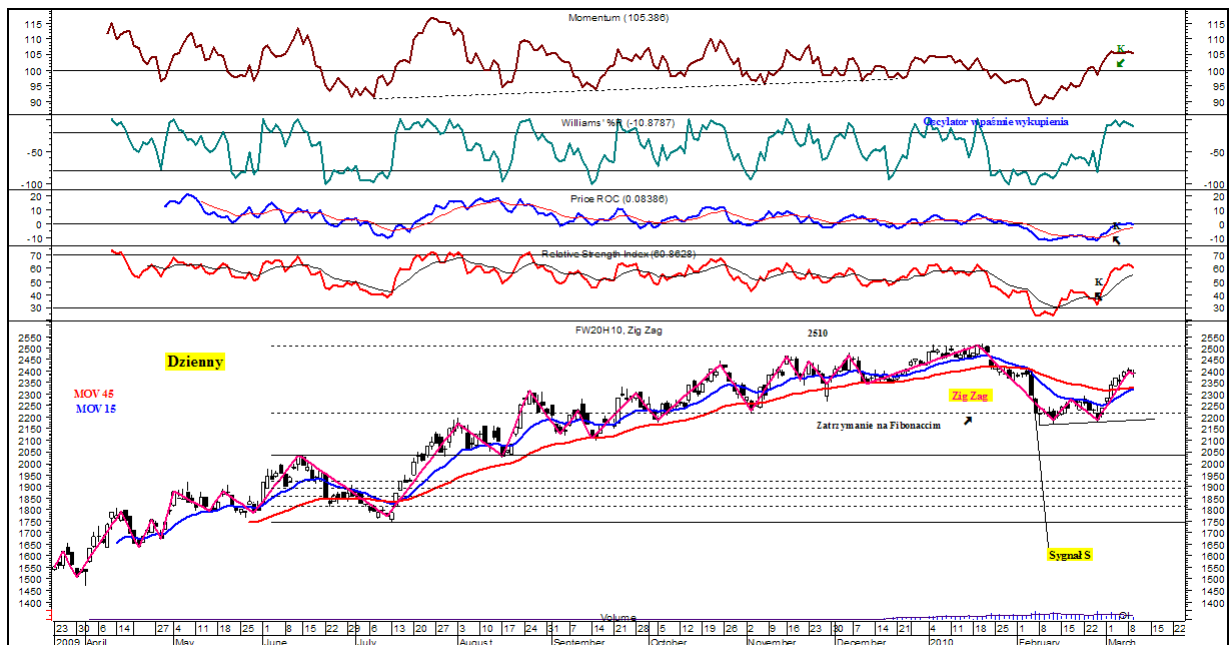
Podsumowanie: Po wybiciu w górę zatrzymanie w t. bocznym.

Ewentualnie uwagi własne (nie będące analizą techniczną sensu stricto.) Pogorszyła się nieznacznie sytuacja techniczna w krótkim horyzoncie czasowym. Trwa lekka korekta techniczna.

Opracował: Krzysztof Borowski







Prognoza ruchu krótkoterminowa:

Trend wzrostowy.

Prognoza ruchu średnioterminowa:

Trend wzrostowy.

Opór: 14,70; 16,20; 16,75;

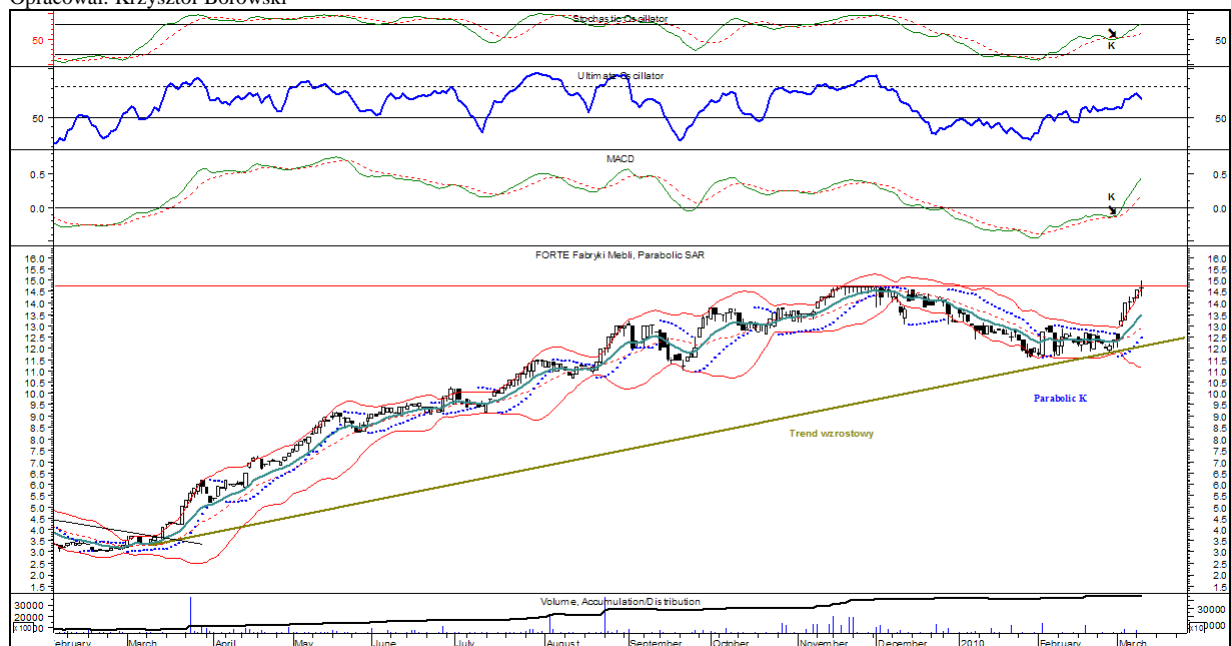
Wsparcie: 14,25; 12,98; 11,83;

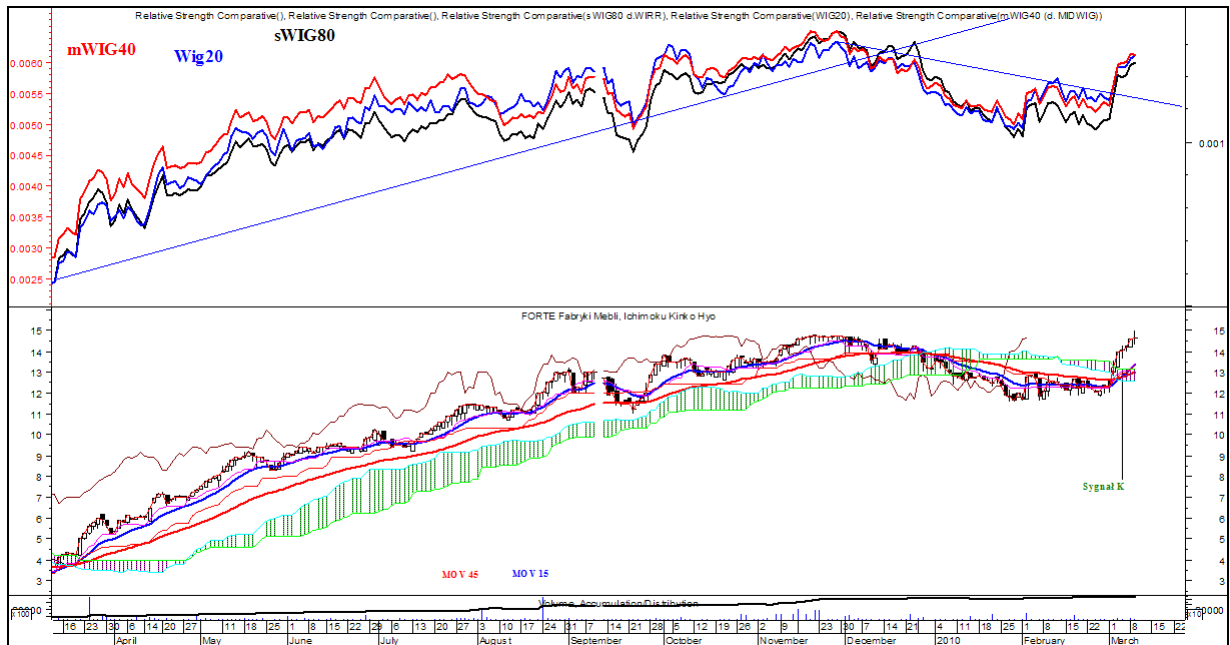
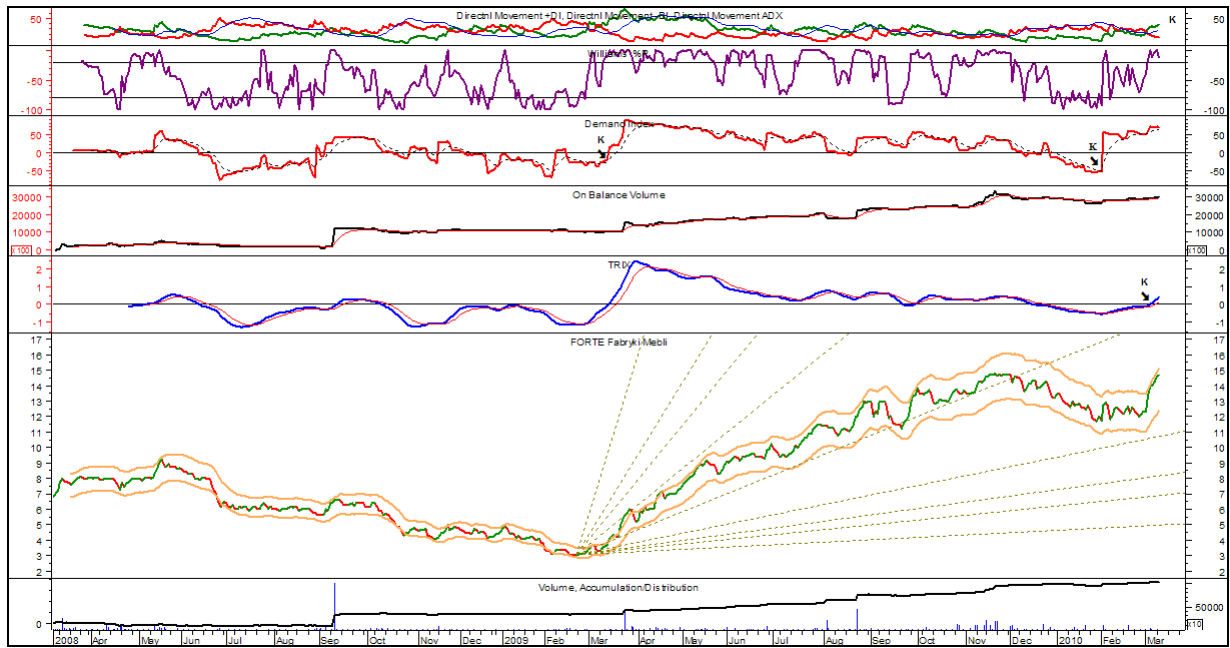
Ostatnia cena: 14,65;

Opis:

W **układzie dziennym** cena znajduje się w KT t. wzrostowym – na ostatniej sesji doszło do wyraźnego odbicia w dół od silnego oporu pochodzącego od szczytu na poziomie 14,70 zł. Ostatnia świeca to doji o lekko pesymistycznej wymowie (możliwa korekta w trakcie kilku najbliższych sesji). Gdyby cenie udało się przebić „z marszu” opór oznaczałoby to bardzo silny rynek. Na większości wskaźników i oscylatorów dominują wskazania kupna – MACD przełamał linię zero, Stochastic powoli zbliża się do poziomu wykupienia, a TRIX ma jeszcze duży potencjał wzrostowy. Wskaźniki wolumenowe: Akumulacja / Dystrybucja oraz Chaikin AD sygnalizują silny, systematyczny napływ środków od marca 2009 r. Sygnał kupna obowiązuje na Demand. Na 15 i 45 sesyjnej średniej ruchomej obowiązuje wskazanie kupna od początku marca br. – układ obu średnich wyraźnie potwierdza trend wzrostowy – odległość między średnimi zaczęła rosnąć na przestrzeni ostatnich sesji. W technice Ichimoku cena wybiła się powyżej warstwy chmur, ale kolor chmury pozostaje jeszcze pesymistyczny. W układzie siły relatywnej w stosunku do indeksów WIG20 i mWIG40 nastąpiło przebicie KT linii t. spadkowego.

Opracował: Krzysztof Borowski





Ciekawe spółki z punktu widzenia analizy technicznej.

Data modyfikacji całej tabeli: 05.03.2010

Uwaga ogólna: Poprawa sytuacji technicznej wielu spółek o małej i średniej kapitalizacji (nie sposób opisać je wszystkie w głównej tabeli).

Nazwa spółki	Prognoza KT	Prognoza ŚT	Poziomy wsparcia	Poziomy oporu	Uwagi
AB	Wzrostowy	Wzrostowy	16,69;15,90; 15,47;15,00;	18,70; 21,80;	Cena wybiła się w górę.
ABM Solid	Wzrostowy	Boczny->Wz.	10,47; 8,69;	12,18; 12,80;	Wybicie w górę. Zatrzymanie w pobliżu oporu.
ACE	Wzrostowy	Boczny->Wz.	8,23;7,90; 7,50; 7,18;	13,80; 16,48;	Wybicie w górę.
Action	Wzrostowy	Wzrostowy	18,00;16,70;15,40;	19,00;20,38;	Cena podąża w górę.
Agora	Wzrostowy	Boczny	23,10; 21,70; 20,40;	24,95; 25,95;	Cena zakreśliła w górę.
Alma	Wzrostowy	Boczny	35,85;34,34;32,50; 31,55;29,45;	38,00;41,00;	Cena podąża w górę.
Ambra	Boczny	Boczny	5,82; 5,15;	6,70;6,95; 7,10;	Korekta po próbie wybicia w górę.
Amica	Wzrostowy	Wzrostowy	32,10;29,50;27,40; 25,69; 23,03;	34,30;35,95; 39,50;	Cena kontynuuje trend wzrostowy.
Aparator	Wzrostowy	Wzrostowy	18,90; 18,21; 17,60;	19,75; 20,10; 21,50; 24,45;	Cena podąża w górę.
Arteria	Wzrostowy	Boczny-> Wz.	15,00; 14,40; 13,11;	15,70; 16,89; 18,00;	Wybicie w górę.
Asbis	Wzrostowy	Boczny-> Wz.	4,36;3,95; 3,70; 3,50;	4,75; 4,84; 5,20;	Cena stara się utrzymać w t. wzrostowym. Obecnie korekta w t. bocznym.
Assecobs	Wzrostowy	Wzrostowy	8,92;9,30; 8,30;	9,59; 10,85;	Cena zakreśliła w górę.
Astarta	Boczny->Wz.	Wzrostowy	44,64; 41,51;	48,70; 51,00;55,00;	Cena zakreśliła w górę.
Atlanta PL	Boczny->Wz.	Boczny->Wz.	6,90; 6,10; 5,50;	7,98; 9,07;	Cena zakreśliła w górę.
Bakalland	Wzrostowy	Wzrostowy	5,30; 5,00; 4,79; 4,25;	5,90; 6,25;	Cena wybiła się w górę.
BZ WBK	Boczny->Wz.	Wzrostowy	176,90; 163,00;155,00;131,20;	184,40; 198,00; 217,00;	Cena zakreśliła w bok. Możliwa zwyżka.
CAMMEDIA	Boczny	Wzrostowy	9,55; 9,30;8,28;	9,98;10,29;11,49;	Trwa trend wzrostowy. Obecnie korekta w t. bocznym.
CCC	Boczny	Boczny	53,00; 51,10;50,35;	55,85; 59,20;	Cena stara się wybić w górę.
Ciech	Wzrostowy	Boczny	31,96; 30,85; 29,40;	34,47;36,00; 38,00; 39,80;	Wybicie w górę.
Ciemna City	Wzrostowy	Wzrostowy	34,50; 32,28; 31,00; 29,35;	37,64; 38,90; 44,70;	Cena podąża w górę. Obecnie korekta w t. bocznym.
Central European	Wzrostowy	Boczny->Wz.	91,00; 83,00;	104,30;111,50;	Cena zakreśliła w bok.
Comarch	Boczny->Wz.	Boczny-> Wz.	95,00; 89,30;	102,00;110,00; 119,00;	Korekta po wybiciu w górę.
Cormay	Wzrostowy	Boczny-> Wz.	4,50; 4,20; 3,85;	5,10; 5,80; 7,20;	Wybicie ponad opór.
Dębica	Boczny->Wz?	Boczny	63,20; 60,20; 55,00;	69,00;70,50; 75,90;	Cena stara się zakreślić w górę.
Dom Development	Wzrostowy	Boczny-> Wz.	49,00;47,70;47,30; 45,45; 42,87;40,42;	53,00;58,00;	Cena wybiła się w górę.
Elektrotim	Wzrostowy	Boczny-> Wz.	14,35; 13,89; 13,68; 12,90; 12,25; 11,61;	16,09;16,23; 19,58;	Cena wybiła się w górę.
Energomontaż PN.	Boczny	Boczny	14,94;14,01;13,51;	15,80;16,00; 17,00;	Cena zakreśliła w górę.
Eurocash	Wzrostowy.	Wzrostowy	17,30; 15,68; 15,00; 14,97;	17,90; 19,50; 24,00;	Cena zakreśliła w górę.
Euromark Polska	Wzrostowy	Wzrostowy	3,99; 3,71;3,41; 2,85; 2,50;	4,44; 4,84; 5,00; 5,60; 7,30;	Cena zakreśliła w górę.
Eurotel	Wzrostowy	Wzrostowy	14,72;13,45; 12,60;	15,50; 16,39;	Cena znów zakreśliła w górę.
Famur	Wzrost.->Bo.	Wzrostowy	2,53; 2,25; 1,98;	2,80; 3,15;3,49;	Cena zakreśliła w bok.
Ferrum	Boczny->Wz?	Wzrostowy	12,11; 10,81; 9,50;	12,63;14,45;15,99;	Korekta po wybiciu w górę.
Gant	Wzrostowy	Boczny	20,89; 19,79;	22,50; 23,65;24,80;	Cena zakreśliła w górę.
Getin	Wzrost.->Bo.	Wzrostowy	9,78; 9,57;9,30;8,55; 8,37; 8,23;7,55;	10,25; 12,62;	Cena wybiła się w górę.
Graal	Boczny->Wz?	Wzrostowy	10,50; 10,00; 9,00;	11,99;12,49;13,05; 13,38; 14,58;	Cena zakreśliła w górę.
Handlowy	Boczny	Wzrostowy	69,85; 65,00; 60,50;59,60;	75,60;77,20;79,00; 92,00;	Cena zakreśliła w bok.
Helio	Wzrostowy	Wzrostowy	13,89; 12,90; 12,01;	16,00;21,30;	Cena podąża w górę w t. wzrostowym.
Hyperion	Wzrost.->Bo.	Wzrostowy	7,17; 7,00;6,43; 6,37;	7,80; 8,09;8,39; 10,70;	Wybicie w górę. Obecnie zatrzymanie.
IDM	Wzrostowy	Boczny	2,12; 2,05;	2,33; 2,52;	Cena zakreśliła w górę.
Impel	Wzrostowy	Boczny	26,97;26,30; 24,15; 22,90;20,00;	32,70; 36,50;	Wyraźne wybicie w górę.
Integer	Wzrostowy	Wzrostowy	59,50;51,00;49,76;48,1 0,44;	63,00;72,00;	Cena wybiła się w górę.
Inter Cars	Boczny	Wzrostowy	71,00; 69,50;68,00;	84,50; 90,00;	Wybicie w dół z t. bocznego.
Introl	Wzrostowy	Boczny	6,14; 5,80; 5,40; 4,91;	6,49; 6,87;	Cena podąża w górę.
IZNS	Boczny	Boczny	3,83; 3,18, 2,93;	4,67; 5,18;5,50;	Cena porusza się w t. bocznym.
Jutrzenka	Boczny	Wzrostowy	3,90;3,51;	4,44;4,66; 4,98;5,15;	Cena pozostaje w t. bocznym.
K2Internet	Wzrostowy	Boczny	15,75;14,40; 12,20;11,80;	17,69; 18,85; 20,99;	Cena znów zakreśliła w górę.
Kernel	Wzrost.->Bo.	Wzrostowy	54,00; 49,00; 47,24; 42,36;	55,65; 56,70;61,50;	Wyraźne wybicie w górę. Obecnie zatrzymanie w t. bocznym.
Kęty	Boczny	Wzrostowy	112,40; 103,00;	118,90;123,90;132, 00; 148,60;	Cena zatrzymała się na obecnym poziomie – poszukiwanie wsparcia.
KGHM	Wzrostowy	Boczny	97,75; 91,60;	102,40; 109,00;	Wybicie w górę.
Kogeneracja	Wzrostowy	Boczny	90,85;89,30; 86,90; 83,50; 82,95;	95,00;103,00;	Wybicie w górę. Obecnie korekta w t. bocznym.
Konsstali	Wzrost.->Bo.	Wzrostowy	42,58;40,72; 39,20;	48,00;51,10;58,85;	Cena zakreśliła w bok.
LPP	Boczny	Wzrostowy	1805; 1698,50; 1600; 1480;	1992;2190; 2190;	Korekta po wybiciu w górę.

Macrologic	Wzrostowy	Wzrostowy	48,80;46,40;45,00;	54,90; 58,60;	Wybicie w górę.
Makarony	Wzrostowy	Boczny->Wz.	6,33;6,15; 5,98;5,24;	6,65; 7,45; 8,55;	Cena wybiła się w górę.
Multimedia	Wzrostowy	Boczny	8,29;8,00; 7,50;7,12;	8,75;9,20;	Lekki t. wzrostowy.
MWTrade	Boczny->Wzrostowy	Wzrostowy	4,38;4,19;3,85;3,62; 3,30;	4,80;5,00- 5,10;6,00;	Po wybiciu w górę, korekta spadkowa.
Naftobudowa	Wzrostowy	Boczny	28,99;27,00;	31,00; 34,88;	Cena zakreśliła w górę.
Nepentes	Wzrostowy	Wzrostowy	27,30; 26,00;25,05; 23,00;	29,50; 30,00; 34,00;	Cena podążyła w górę w t. wzrostowym.
Netia	Wzrostowy	Wzrostowy	4,72; 4,32;	5,04; 5,50; 5,80;	Cena wybiła się w górę.
Olympic	Boczny	Wzrostowy	4,00; 3,70;	4,15; 5,44; 5,80;	Po wybiciu w górę – korekta spadkowa.
Paged	Wzrostowy	Wzrostowy	213,85;22,90;21,54; 20,74;20,00;18,11;	26,80; 30,50; 34,90;	Cena wybiła się w górę.
PEP	Boczny	Wzrostowy	33,60; 32,50; 31,25;	35,98; 36,75;39,00; 45,00;	Zatrzymanie w t. bocznym.
Permedia	Boczny	Boczny	8,70; 7,92;	9,22; 10,35; 10,98;	Zatrzymanie w t. bocznym.
PGF	Wzrostowy	Boczny->Wz.	44,40; 39,86;	47,00; 50,50;	Cena stara się pokonać ostatni szczyt.
Polimex	Boczny	Boczny->Wz.	4,43; 3,92;4,04; 3,86;	4,62; 5,00; 5,64;	Po spadku cena zakreśliła w górę.
Pozbud	Boczny	Wzrostowy	4,40;4,15; 3,50;	4,99;5,40; 6,10;	Cena porusza się w t. bocznym.
Qumak	Wzrostowy	Wzrostowy	15,95;15,54; 15,01; 13,60;	16,60; 17,50;	Cena podążyła w górę.
Radpol	Wzrostowy	Boczny	7,33; 6,73;	7,78;8,30; 9,10	Trwa trend wzrostowy.
Rainbow	Wzrostowy	Wzrostowy	7,09; 6,69; 6,40;5,91;5,16;	7,25; 8,10;	Cena podążyła w górę.
Rafako	Wzrostowy	Wzrostowy	11,85;11,32;10,26; 10,12; 9,91;	12,75;15,00;	Cena zakreśliła w górę.
Redan	Wzrostowy	Boczny	3,29; 3,09; 2,95; 2,80;	3,54; 3,68;	Trwa lekki t. wzrostowy.
Seco Group	Wzrostowy	Boczny->Wz.	29,50; 29,00;27,90; 25,80; 24,10; 20,12;	33,60; 36,60;	Cena podążyła w t. wzrostowym.
Selena	Wzrostowy -> Boczny.	Boczny->Wz.	14,45; 13,65; 12,90;	16,17; 17,16;18,50; 22,40;	Wybicie w górę. Trwa korekta techniczna.
Silvano	Wzrostowy	Boczny->Wz.	5,15; 4,79; 4,08; 3,75;	5,95; 6,99;	Cena kontynuuje t. wzrostowy.
SKY Line	Boczny	Boczny	3,22;2,94; 2,56;	3,99; 4,72;	Po próbie wybicia w górę - zatrzymanie.
Stalprofil	Boczny->Wz.	Boczny	15,24; 13,85;12,80;	16,05;16,74; 17,35;	Cena zakreśliła w górę.
Stomil Sanok	Wzrostowy	Wzrostowy	12,79; 11,60;10,49;10,38;	13,65; 14,12;	Cena podążyła w górę w t. wzrostowym.
Synthos	Wzrostowy	Boczny->Wz.	1,41;1,39; 1,33; 1,27; 1,21;	1,46; 1,58;	Cena zakreśliła w górę.
Śnieżka	Boczny	Wzrostowy	39,30;38,20; 36,00; 34,00;	41,75; 43,50; 50,00;	Zatrzymanie po wybiciu w górę.
Świecie	Wzrostowy	Boczny	75,90; 68,05;	80,00; 87,60;	Cena zakreśliła w górę.
Teta	Wzrostowy	Boczny	10,16; 9,39;	11,48; 12,99; 13,45;	Wybicie w górę. Obecnie korekta.
TVN	Wzrostowy	Boczny	16,14;15,50; 15,00; 14,26; 13,11;	16,96; 18,50;	Wybicie w górę.
UNIBEP	Wzrostowy	Boczny	6,80; 6,22;	7,25; 7,48; 8,15;	Cena podążyła w górę.
Unima	Wzrostowy	Wzrostowy	5,88; 5,24;	6,90; 7,95;	Wybicie w górę.
Wawel	Wzrostowy	Wzrostowy	282,00;258,70; 225,10;	345,00; 404,00;	Wybicie w górę.
Vistula	Wzrostowy	Boczny	2,67; 2,51;	3,05; 3,27;	Wybicie w górę. Obecnie zatrzymanie.
Zelmer	Wzrostowy	Boczny	39,00; 35,10; 33,35;	43,50;47,10; 48,60;50,00;	Korekta po wybiciu w górę.
Zetkama	Wzrostowy	Boczny	11,77; 10,40;	12,99; 14,40;	Wybicie w górę.
Obserwuj	Ampli (t. bocznym), Anti , Arcus (t. bocznym -> wzrostowy) , Armatura (t. bocznym), ATM Grupa (korekta wzrostowa), Atlantis (t. bocznym), ATM , ATREM (t. bocznym -> wzrostowy) , Azoty Tarnów (t. bocznym) , B3System (t. bocznym) , Barlinek (t. bocznym), Beefsan (t. bocznym -> wzrostowy), Bipromet (wybicie w górę) , Bomi (t. bocznym -> wzrostowy) , Boryszew (cena zakreśliła w górę) , Budimex (t. bocznym -> wzrostowy) , Budopol Wr. (t. bocznym), Budvar (cena zakreśliła w górę) , Bumech (wybicie w górę) , Bytom (t. bocznym -> wzrostowy) , Capital Parnets , CentClima (t. bocznym), Cesanit , Cognor (t. bocznym) , Comp. (t. bocznym), Complex , Cyfrowy Polsat (korekta wzrostowa) , Decora (t. bocznym) , Delko (dynamiczne wybicie w górę) , DGA , Drop , Duda, Ecard (t. bocznym), Echo (cena zakreśliła w górę) , Elektrobudowa , Elstar Oils (możliwa korekta wzrostowa) , Elstar Elzab (cena zakreśliła w górę) , EMC (wybicie w górę) , Enea (trwa zwyżka) , Energoaparatura, Energoin (t. bocznym -> wzrostowy) , Energomontaż Południe , Energopol (t. bocznym) , Erbud (t. bocznym -> wzrostowy) , ERGIS , FAM (t. bocznym) , Farmacol , Fasing , Forte (t. bocznym -> wzrostowy) , Fota (t. wzrostowy) , Gino Rossi (cena zakreśliła w górę) , Groclin (t. bocznym -> wzrostowy) , GTC (korekta wzrostowa) , Hardex (t. bocznym) , HAWA , Hutmen (t. bocznym), IBSystem (t. bocznym) , Immoast AG (t. bocznym) , Impexmetal (t. bocznym -> wzrostowy) , Indykpol (wybicie w górę) , ING , Instal Kr. , Interferie PL (t. bocznym) , Intersport (lekki t. wzrostowy) , Instal Kr. (t. bocznym) , Investcon , Izolacja , Jago , J.W. Construction (cena zakreśliła w górę) , Kable , Karen , Koelner (t. bocznym) , Komputronik , Krakchemia , Kredyt Inkaso , Kruszwica (lekki t. wzrostowy) , LCCorp. (cena zakreśliła w górę) , Lena Light (t. bocznym) , Lentex (t. bocznym -> wzrostowy) , Lotos (lekki t. wzrostowy) , LSISOFT (t. bocznym) , Lubawa (cena ponownie zakreśliła w górę) , MCI (trend bocznym -> wzrostowy) , Mediatel (t. bocznym -> wzrostowy) , Mennica (korekta wzrostowa) , Mercor. (lekki t. wzrostowy) , Mieszko (wybicie w górę) , Millenium (t. bocznym) , Mirbud , MNI (Lekki t. wzrostowy) , MOJ. Mostostal Warszawa (cena zakreśliła w górę) , Mostostal Zabrze (t. bocznym) , Naftobudowa , Netmedia (t. bocznym -> wzrostowy) , Nort Coast , Novitus (wybicie w górę) , Nowa Gala (cena zakreśliła w górę) , NTTSystem (t. bocznym) , One - 2 - One (t. bocznym) , Oponeo , Orbis (lekki t. wzrostowy) , OrcoGroup (t. bocznym -> wzrostowy) , Orzeł Biały (t. bocznym -> wzrostowy) , Pamapol (t. bocznym) , Panova (t. bocznym -> wzrostowy) , PBG , Pekaes , Pekso S.A. (lekki t. wzrostowy) , Pepees (cena zakreśliła w bok) , Petrolinvest (korekta wzrostowa) , PGF , PKN Orlen (cena zakreśliła w górę) , PKO BP , PlastBox (możliwa korekta wzrostowa) , PlazaCntr (t. bocznym) , Polcolorit (t. bocznym) , Police (t. bocznym -> wzrostowy) , Polnord (wybicie w górę) , Ponar (t. bocznym) , Primamoda (lekki t. bocznym -> wzrostowy) , PROCAD , Próchnik , Protector (wybicie w górę) , PWRMedia (t. bocznym) , Rafamet (t. bocznym) , Remak (dynamiczne wybicie w górę) , Ronson , Ropczyce , Ruch , Sfinx (t. bocznym) , Skotan , SKY Europe (t. bocznym) , Sonel (lekki t. wzrostowy) , Stalexport , Suwały (wybicie w górę i korekta) , Sygnity (wybicie w górę) , Talex , Techmex (korekta po wybiciu w górę) , Telforceone , Tell (t. bocznym -> wzrostowy) , Tim , Torfarm (t. bocznym) , TP S.A. , Trakcja (t. bocznym) , Triton , TUP , Wandalex (t. bocznym) , Wasko (cena zakreśliła w górę) , Wola Info (t. bocznym) , WSiP (t. bocznym -> wzrostowy) , Zastal (t. bocznym) , ZPUE (t. bocznym -> wzrostowy) , Żurawie (cena zakreśliła w górę) .				

Uwagi: Tabela publikowana jest po każdej sesji, a modyfikowana jest w każdy weekend. Uzupełnienia po ostatniej modyfikacji zaznaczone są wytłuszczeniem. Kursywą oznaczono poziomy wsparcia / oporu wyznaczone przy pomocy specjalnych metod AT (n. zasięgów Fibonacciego), a nie poprzednich minimumów / maksimumów cenowych. W części „Obserwuj” stosowany jest dodatkowo rating coraz lepszej sytuacji technicznej wg klucza czcionek: czarny, czarny bold, zielony i zielony bold.

W części poświęconej kontraktom terminowym oznaczonej kursywą jako „uwagi własne” autor analizy prezentuje swoje spostrzeżenia, a nie konieczne wyniki analizy technicznej.

Informacje zawarte w niniejszej analizie nie są rekomendacją do zakupu bądź sprzedaży akcji i innych instrumentów finansowych lub powstrzymania się od zakupu bądź sprzedaży akcji i innych instrumentów finansowych. Ruchy cen akcji i innych instrumentów finansowych oraz ważne poziomy cen akcji i innych instrumentów finansowych zostały wyznaczone przy pomocy analizy technicznej, która mimo swojej powszechności stosowania nie uwzględnia wielu czynników i zdarzeń, jakie mogą mieć miejsce w przyszłości i mogą wpłynąć na ceny akcji i innych instrumentów finansowych. KBC Securities N.V. (Spółka Akcyjna) Oddział w Polsce nie bierze odpowiedzialności za decyzje inwestycyjne podjęte na podstawie informacji zawartych w niniejszej analizie. KBC Securities N.V. (Spółka Akcyjna) Oddział w Polsce pełni funkcję animatora rynku dla: ABMSolid, Budimex, Complex, IGroup, Impet, INGBSK, KGHM, Kruk, OrcoGroup, PKN Orlen, PKO BP, Sniezka, TP SA, Wola Info, FKGH, FPKN, FPKO, FTFS, funkcję animatora emitenta dla: ABMSolid, Budimex, Complex, IGroup, Impet, INGBSK, Kruk, OrcoGroup, Sniezka, Wola Info oraz funkcje sponsora emisji dla: Budimex, Bytom, Indykpol, Kredyt Bank.

W bieżącym tygodniu w poszczególnych dniach przeanalizowane zostaną następujące spółki:

Dzień tygodnia	Nazwa spółki
Poniedziałek	Apator
Wtorek	Forte
Środa	Kruszwica
Czwartek	TVN