

Analiza Techniczna

Rynek kontraktów terminowych - FW20U10 (24.08.2010)

| Strategia | Pozycja | Prognoza ruchu | Target 1 | Target 2 | Stop loss1 | Stop loss2 | Komentarz |
|----------------|---------|-----------------------|----------|----------|------------|------------|---|
| Ultraagresywna | Krótką | Spadek | 2358 | 2318 | 2440 | 2469 | Cena zakreśliła w dół – pogorszenie sytuacji technicznej. |
| Agresywna | Krótką | Spadek - > t. boczny? | 2355 | 2326 | 2440 | 2477 | Cena pozostaje w t. bocznym. |

| Nazwa | Wartość | Wartość | Wartość | Wartość | Wartość | Wartość | Wartość |
|---------------------|---------|---------|---------|---------|---------|---------|---------|
| Opór | 2425 | 2454 | 2472 | 2501 | 2511 | 2523 | 2567 |
| Wsparcie | 2405 | 2380 | 2355 | 2312 | 2255 | | |
| Ostatnie zamknięcie | | | | | | | 2412 |

Opis:

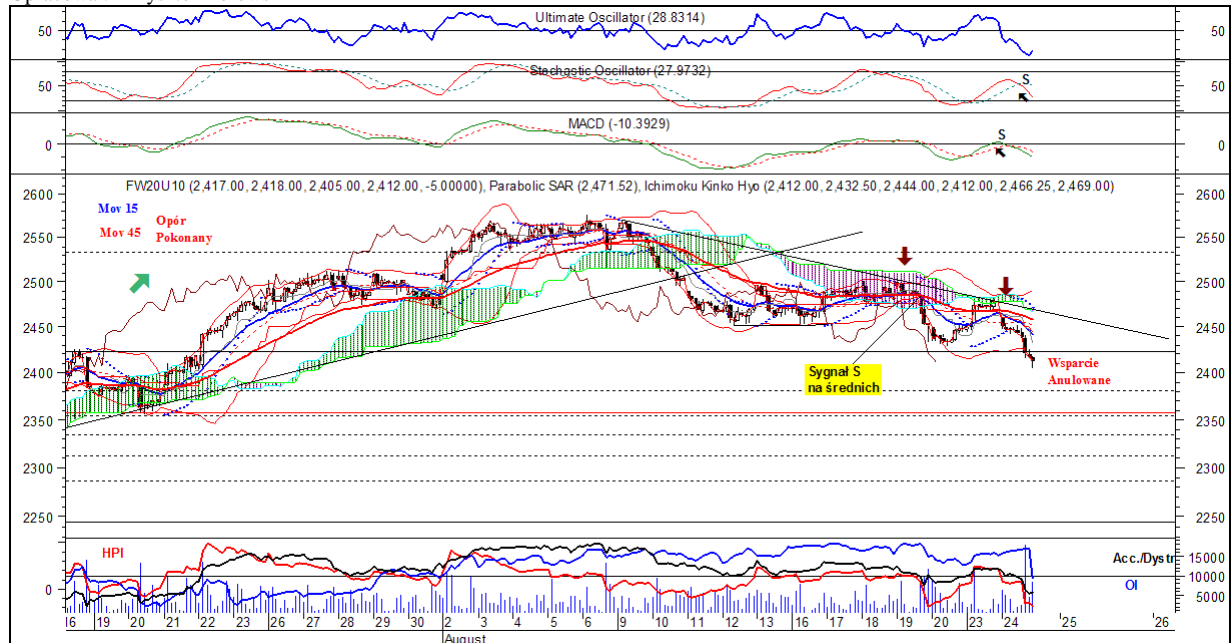
W **układzie godzinowym** cena dynamicznie wybiła się w dół przebijając lokalne wsparcie – od dna z dnia 16.07.2010 – 2426 pkt. Spadek poniżej tego poziomu stanowi wskazanie sprzedaży – ostatnia świeca przypomina swoim wyglądem młot, co może sugerować korektę w górę (lub próbę takiej korekty). W układzie średnich 15 i 45 godz. obowiązuje wskazanie sprzedaży, a pierwsza zakreśliła w dół w kierunku drugiej – negatywne odbicie pierwszej średniej od drugiej stanowi poważne ostrzeżenia. Cena porusza się w dół wzdłuż dolnej wstęgi Bollingera. Cena wybiła się także poniżej warstwy chmury w technice Ichimoku, a sam układ chmury zmienił się na pesymistyczny w drugiej części sesji. Na MACD, Parabolic i Stochastic pojawiły się wskazania sprzedaży. MACD zniżkował poniżej linii zero. Sygnał sprzedaży pojawił się na 1% kagi. Na RSI i ROC wygenerowane zostały wskazania kupna.

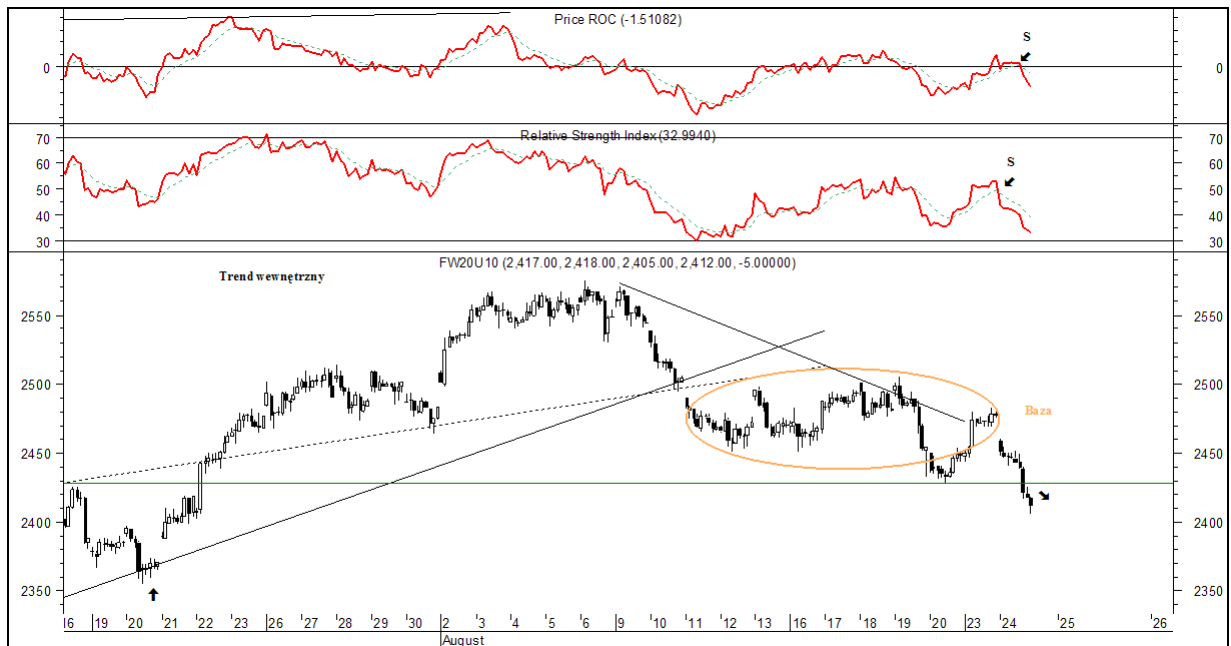
W **układzie dziennym** cena utworzyła tym razem duży czarny korpus (pesymistyczne wskazanie zostało potwierdzone przez wzrost wolumenu obrotu). Cena pozostaje poniżej średniej ruchomej 13 sesyjnej – średnia wyraźnie zakreśliła w dół. Na MACD, Stochastic wolny i szybki, CCI, RSI i Parabolic utrzymują się wskazania sprzedaży. RSI odbił się od swojej średniej w dół i zbliża się do pasma wyprzedania, podobnie jak CCI. Sygnał likwidacji pozycji długiej ma miejsce na DI(+) / DI(-). W układzie średnich 15 i 45 sesyjnych obowiązuje wskazanie kupna, a cena wybiła się poniżej średniej 45 sesyjnej – odległość między średnimi zmalała. Williams %R balansuje w pobliżu pasma wyprzedania. Zig Zag zakreślił w dół.

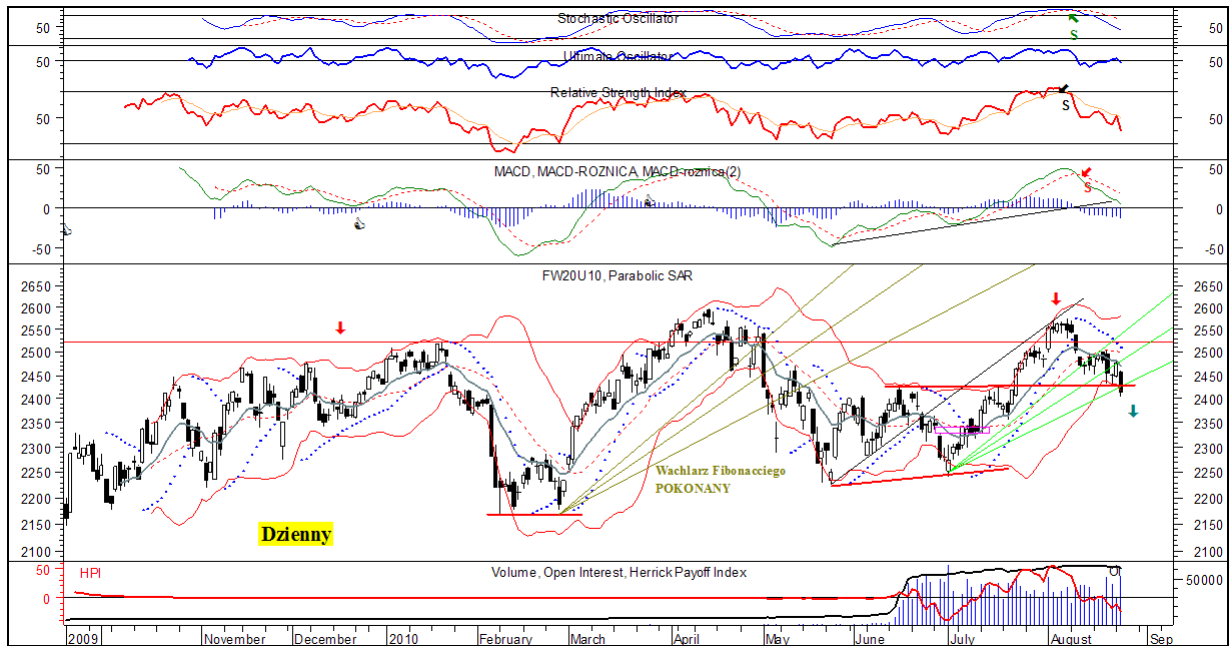
Podsumowanie: Dynamiczne wybiecie w dół potwierdzone wzrostem wolumenu obrotów – liczne wskazania sprzedaży.

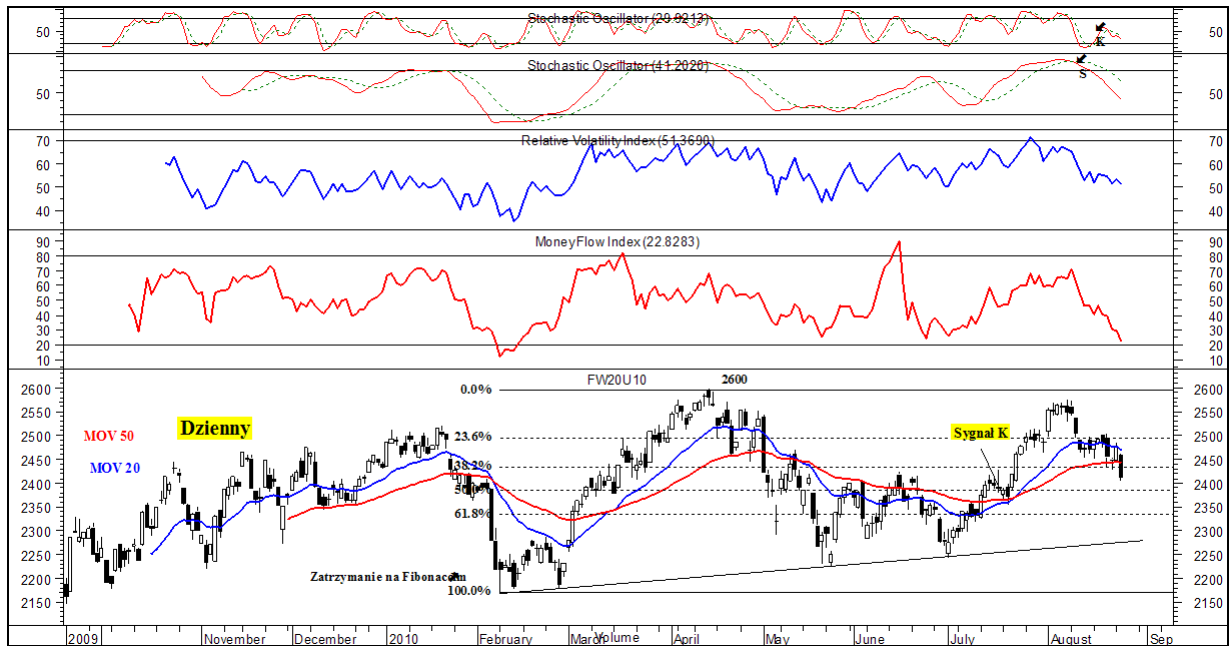
Ewentualnie uwagi własne (nie będące analizą techniczną sensu stricto.) Pogorszenie sytuacji na wielu rynkach.

Opracował: Krzysztof Borowski









Rynek akcji - Fasing

Prognoza ruchu krótkoterminowa:

Trend wzrostowy.

Prognoza ruchu średnioterminowa:

Trend boczny.

Opór: 21,00; 23,79; 29,00;

Wsparcie: 19,81; 18,40; 17,90; 17,22;

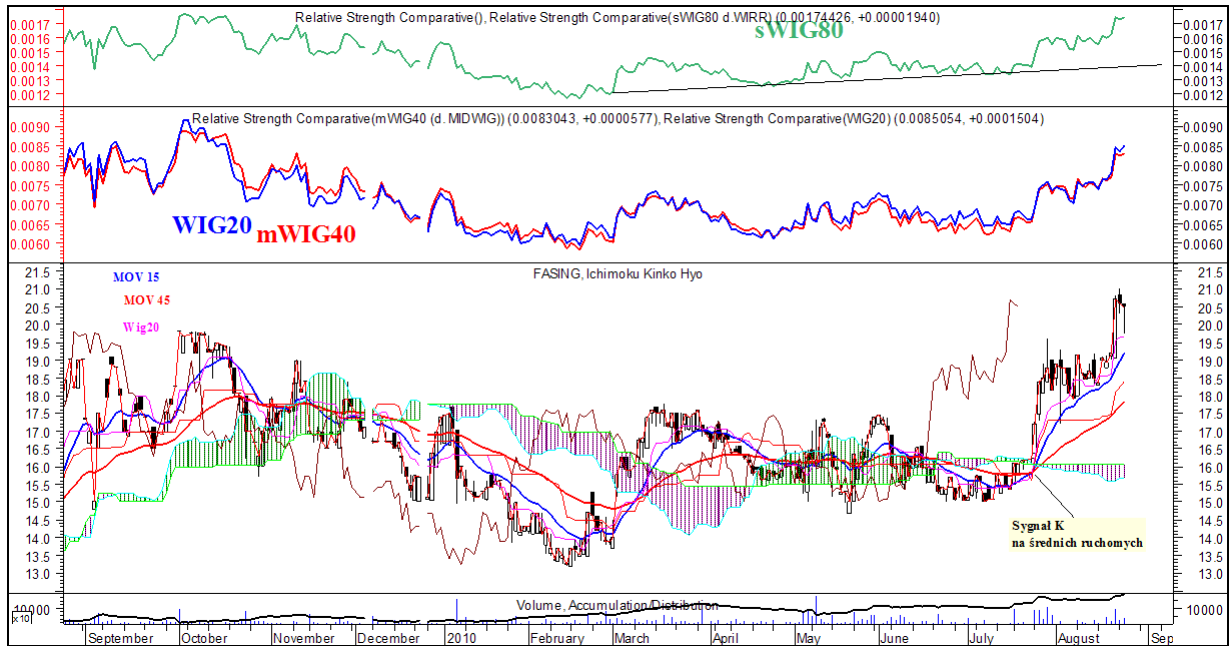
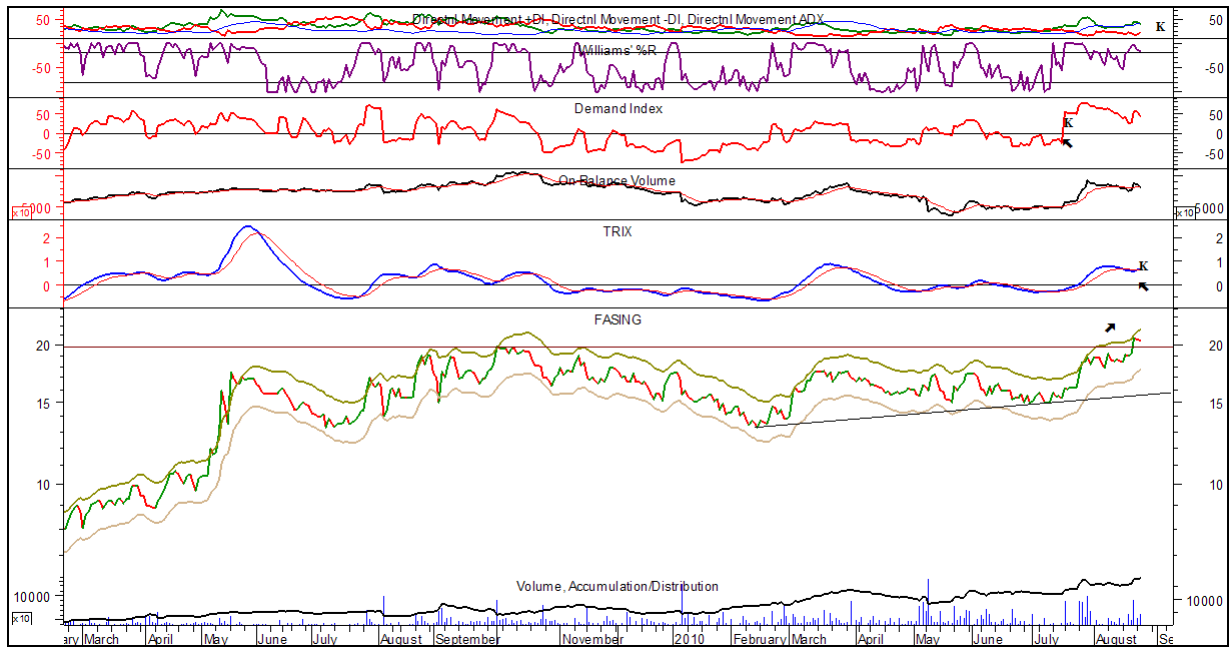
Cena zamknięcia na ostatniej sesji: 20,55;

Opis:

W układzie dziennym cena po formacji bazy wybiła się w górę, przebijając się przez średnią ruchomą 13 sesyjną w górę oraz przez górną wstęgę Bollingera i 01.10.2009 - 19,81 zł. W nieco szerszej ramie czasowej mamy do czynienia z trendem bocznym przechodzącym we wzrostowy – ostatnie wybicie w górę ma bardzo optymistyczną wymowę. Na MACD, DI(+) / DI(-) Parabolic, TRIX aktualne są wskazania kupna – przy czym MACD porusza się powyżej linii zero (wskaźnik odbił się od swojej średniej w górę). Na Stochastic wolny obowiązuje wskazanie kupna w paśmie wykupienia. Williams %R wszedł do pasma wykupienia. Wskaźniki wolumenowe sygnalizują akumulację od maja br. Sygnał kupna obowiązuje na Demand, a OBV porusza się w trendzie bocznym. W układzie średnich ruchomych 15 i 45 obowiązuje sygnał zajęcia pozycji długiej od 26.07.2010, a obie średnie wyraźnie zwyżkują, przy dynamicznie rosnącej między nimi odległości (potwierdzenie wybicia w górę). W technice Ichimoku cena porusza się ponad warstwą chmur układ samej chmury sygnalizuje jeszcze trend boczny, a kolor chmury jest pesymistyczny. W układzie siły relatywnej w stosunku do indeksu Wig20, sWig80 i mWig40 widoczny jest KT trend boczny przechodzący we wzrostowy.

Opracował: Krzysztof Borowski





Ciekawe spółki z punktu widzenia analizy technicznej.

Data modyfikacji całej tabeli: 20.08.2010

Uwaga ogólna: Sytuacja techniczna uległa poprawie – znaczne grono spółek zakreśliło w górę, szczególnie spółek o mniejszej kapitalizacji. Trwają korekty wzrostowe lub KT trendy wzrostowe.

| Nazwa spółki | Prognoza KT | Prognoza ŚT | Poziomy wsparcia | Poziomy oporu | Uwagi |
|-------------------|-------------------------|-----------------------------------|---|--|---|
| ABM Solid | Wzrostowy | Boczny | 18,05; 17,22; 15,88; 14,49; | 18,99; 19,19; | Cena zakreśliła w górę. |
| ACE | Boczny | Wzrostowy | 10,60; 8,23; 7,90; 7,50; 7,18; | 12,20; 13,37; 13,80; 16,48; | Cena porusza się w t. bocznym. |
| Agora | Boczny | Boczny | 24,00; 22,55; 20,40; | 25,65; 26,50; 27,29; 30,19; 34,85; | Cena przeszła w t. boczny. |
| Ambra | Wzrostowy | Wzrostowy | 9,95; 9,11; 8,82; 8,16; 7,89; | 10,15; 13,50; 15,00; | Cena zakreśliła w górę. |
| Amica | Wzrostowy | Boczny-> Wzrostowy | 43,36; 41,00; 35,70; 34,50; 32,86; | 48,89; 51,00; 53,00; 65,20; | Cena powróciła do trendu wzrostowego. |
| Astarta | Wzrostowy | Wzrostowy | 65,90; 61,25; 56,35; 50,00; | 68,90; 72,00; 83,00; | Cena zakreśliła w górę. |
| ATM | Boczny | Boczny | 8,50; 8,01; | 8,93; 9,15; 9,45; 10,20; | Cena zakreśliła w górę. |
| Azoty Tarnów | Wzrostowy | Boczny | 16,45; 16,18; | 18,20 - 18,30; 19,40; | Dynamiczna zwyżka ceny. |
| Beef San | Wzrostowy -> boczny | Wzrostowy | 1,44; 1,39; 1,25; 1,08; 0,99; 0,79; 0,65; | 1,98; 2,20; 2,75; | Hiperbola wzrostowa. Obecnie zatrzymanie. |
| Boryszew | Wzrostowy | Boczny -> Wzrostowy | 2,84; 2,68; 2,42; 2,31; | 3,29; 3,47; 4,00; 4,70; | Cena zakreśliła w bok. |
| BRE | Boczny | Boczny | 241,00; 220,20; | 255,50; 268,30; 284,50; 295,00; | Cena zakreśliła w bok. |
| Bumech | Wzrostowy | Wzrostowy | 18,20; 17,90; 16,71; 15,30; 14,99; 14,60;; | 19,96; 20,50; 26,00; | Cena podąża w górę. |
| CAMMEDIA | Boczny | Wzrostowy | 9,94; 9,61; 9,55; 9,30; 8,28; | 12,00; 13,60; 16,70; | Cena zakreśliła w bok. |
| Centklima | Boczny -> wzrostowy | Wzrostowy | 14,25; 13,90; 12,01; | 15,90; 16,60; 19,00; | Wybicie w górę. |
| CCINT | Wzrostowy | Wzrostowy | 41,22; 36,00; 33,70; | 43,25; 52,50; | Cena zakreśliła w górę. |
| CityInter | Wzrostowy -> boczny | Wzrostowy | 13,06; 12,27; 10,49; | 16,10; 17,05; 22,00; | Cena podąża w górę. |
| Delko | Boczny | Boczny | 13,52; 13,07; 11,28; 10,38; | 16,00; 17,80; 21,00; | Cena zakreśliła w bok. |
| Emperia | Boczny | Boczny -> Wzrostowy | 80,15; 78,50; 74,60; | 84,95; 90,90; 90,90; 96,00; | Cena zakreśliła w bok. |
| Enea | Wzrostowy | Boczny -> Wzrostowy | 19,65; 18,89; 18,00; | 20,11; 20,55; 21,51; | Wybicie w górę. |
| Energopol | Boczny | Boczny -> Wzrostowy | 9,75; 9,49; 8,53; 7,26; 6,84; 6,00; 5,24; | 10,70; 12,46; | Wybicie w górę z formacji bazy. |
| ERG | Boczny | Boczny | 1,30; 1,24; | 1,48; 1,54; 1,71; | Cena zakreśliła w bok. |
| Eurocash | Wzrostowy -> boczny? | Wzrostowy | 22,05; 20,50; 18,86; 18,12; 17,90; 17,30; | 23,90; 27,50; | Cena zakreśliła w bok. |
| Euromark Polska | Boczny-> wzrostowy | Wzrostowy | 5,35; 4,55; 4,00; 3,64; 3,41; 2,85; 2,50; | 6,19; 7,30; | Cena podąża w bok. |
| Fasing | Wzrostowy | Boczny -> Wzrostowy | 19,81; 18,40; 17,90; 17,22; | 21,00; 23,79; 29,00; | Cena zakreśliła w górę. |
| Ferrum | Boczny | Boczny | 10,60; 9,50; | 11,99; 13,77; 14,45; 15,99; | Cena porusza się w t. bocznym. |
| Graal | Wzrostowy -> boczny | Wzrostowy | 14,52; 13,42; 12,49; 11,99; 10,50; | 17,00; 19,98; 21,90; | Cena podąża w bok. |
| Grajewo | Wzrostowy | Boczny | 11,30; 10,60; 9,81; | 12,70; 13,20; | Wybicie w górę i zatrzymanie. |
| Groclin | Wzrostowy | Boczny-> wzrostowy | 16,26; 15,10; 13,95; 12,04; | 18,78; 21,50; 26,50; 28,50; 31,00; | Cena wybiła się w górę. |
| Helio | Wzrostowy -> boczny | Wzrostowy | 21,60; 19,90; 18,30; 16,08; | 25,00; 28,50; | Cena wybiła się w górę. Obecnie korekta. |
| ING | Wzrostowy | Boczny -> Wzrostowy | 776,00; 770,50; | 825,00; 890,00; 1075,00; | Wybicie w górę. |
| Impel | Boczny | Boczny | 30,50; 28,00; 26,97; 26,30; 24,15; | 33,10; 36,50; 40,95; | Cena zakreśliła w bok. |
| Impexmetal | Boczny | Wzrost->Bo? | 3,48; 3,18; 2,92; | 4,22; 4,41; 5,10; | Cena zakreśliła w dół. |
| Indykpol | Boczny-> wzrostowy? | Wzrostowy | 65,80; 61,25; 58,55; | 74,40; 85,00; 96,00 | Cena porusza się w bok. |
| Integer PL | Boczny | Wzrostowy | 68,15; 63,90; 56,00; | 77,75; 83,00; 94,00; 117,00; | Cena zakreśliła w bok. |
| Introl | Boczny | Boczny | 5,75; 5,40; | 6,59; 6,88; 7,20; 7,44; 7,79; | Cena powróciła do t. bocznego. |
| Ipopema | Boczny | Wzrostowy | 11,79;; 11,74; 10,99; | 14,00; 16,00; 20,50; | Cena wybiła się w górę. Obecnie zatrzymanie |
| J.W. Construction | Boczny | Boczny | 15,70; 15,25; 14,55; 13,96; 12,80; 11,87; | 16,88; 17,87; 18,78; 19,10; 21,30; | Wybicie w górę i zatrzymanie. |
| Kernel | Wzrost-> Boczny | Wzrostowy | 59,60; 55,00; 51,70; | 64,50; 73,00; | Cena zakreśliła w górę. Obecnie t. boczny. |
| KGHM | Boczny | Boczny -> | 102,80; 98,70; 90,50; | 110,50; 117,80; | Wybicie w górę. Obecnie zatrzymanie. |

| | | | | | |
|-------------|----------------------------|-------------------------|--|--|--|
| | | wzrostowy? | | 132 – 137; | |
| Kogeneracja | Wzrostowy? | Wzrostowy | 106,00; 100,10; | 118,80; 130,00; 150,00; | Cena zakręciła w górę. |
| Kolastyna | Boczny | Boczny | 0,69; 0,62; | 0,88; 1,22; 1,30; 1,44; | Silne wybicie w górę. Obecnie korekta w t. bocznym. |
| Krakchemia | Wzrostowy | Wzrostowy | 4,44; 4,27; 3,65; 3,46; | 5,15; 5,50; 6,02; | Wybicie w górę. |
| Kruszwica | Wzrostowy | Wzrostowy | 84,40; 80,90; 77,05; 72,15; 69,00; | 87,50; 90,00; | Cena wyraźnie wybiła się w górę. |
| LPP | Boczny | Wzrostowy | 1698,50; 1600; 1480; | 1800; 1992; 2190; 2190; | Zatrzymanie w t. bocznym. |
| Makarony | Boczny | Boczny->Wz. | 7,01; 6,62; 6,33; 6,15; 5,98; 5,24; | 8,00; 8,55; | Cena zakręciła w bok. |
| MCI | Wzrostowy | Boczny | 6,83; 6,41; | 7,90; 8,80; 10,33; | Cena zakręciła bok. |
| Mieszko | Boczny | Wzrostowy | 2,73; 2,60; | 3,01; 3,10; 3,52; 3,82; | Cena przeszła w t. bocznym. |
| Millennium | Boczny-> wzrost | Boczny->Wz. | 4,25; 4,06; 3,76; | 4,79; 4,96 – 5,03; 5,30; | Cena zakręciła w bok. |
| Mirbud | Wzrostowy | Wzrostowy | 3,90; 3,48; | 4,50; 6,10 | Cena wybiła się w górę. |
| MOL | Boczny | Boczny | 271,40; 249,00; | 308,00; 313,90; | Cena przeszła w t. bocznym. |
| Multimedia | Boczny | Boczny | 9,20; 8,93; 8,71; 8,00; 7,50; 7,12; | 9,89; 10,40; | Cena podążyła w górę. Obecnie zatrzymanie. |
| Muza | Boczny | Wzrostowy | 13,05; 12,00; 9,78; | 13,40; 15,80; 16,40; 17,50; 21,48; 22,50; 25,40; | Po wybiciu w górę korekta spadkowa. |
| MWTrade | Wzrostowy -> boczny. | Wzrostowy | 11,10; 10,83; 9,95; 8,50; | 12,50; 13,40; 15,00; | Cena dynamicznie wybiła się w górę. Obecnie korekta. |
| Nort Coast | Wzrostowy -> boczny? | Wzrostowy | 1,83; 1,76; 1,46; | 2,08; 2,12; 2,24; 2,49; | Wybicie w górę. Obecnie korekta. |
| Novitus | Wzrostowy -> t. bocznym | Wzrostowy | 26,00; 24,50; 22,52; | 27,40; 29,30; 34,00; | Wybicie w górę. Obecnie korekta. |
| Oponeo | Boczny | Wzrostowy | 7,43; 6,79; 6,35; | 8,77; 10,00; 10,89; | Wybicie w górę. Obecnie korekta. |
| Optimus | Wzrostowy | Boczny->Wz. | 2,07; 1,93; 1,75; | 2,47; 2,97; 3,30; | Wybicie w górę. |
| PEP | Boczny | Wzrost-> Boczny | 34,56; 33,60; 32,50; 31,25; | 36,50; 38,98; 45,00; | Cena zakręciła w bok. |
| PKN Orlen | Boczny | Boczny->Wz. | 37,30; 35,05; 32,79; | 40,80; 42,24; 43,75; 48,50; | Korekta po fali wzrostowej. |
| PKO BP | Boczny | Boczny | 37,76; 36,53; 35,75; 35,06; | 39,63; 41,64; 43,58; 44,20; 45,50; | Cena zakręciła w bok. |
| Puławy | Wzrostowy | Boczny | 75,20; 72,05; | 78,30; 79,85; | Cena zakręciła w górę. |
| Pozbud | Boczny | Wzrostowy | 4,94; 4,40; 4,15; | 5,55; 5,76; 6,10; 7,30; | Cena przeszła w t. bocznym. |
| Protector | Boczny | Wzrostowy | 5,16; 4,70; 4,30; | 5,93; 6,40; 7,24; 8,38; | Cena przeszła w t. bocznym. |
| Rainbow | Wzrost-> Boczny | Wzrostowy | 7,17; 7,00; 6,76; 6,45; | 8,02; 8,50; 9,50; | Cena zakręciła w bok. |
| Redan | Wzrostowy | Boczny | 4,50; 4,05; 3,97; 3,29; 3,09; | 4,75; 5,10; 6,46; | Cena wybiła się w górę. |
| Radpol | Wzrostowy | Wzrostowy | 9,50; 8,72; | 10,49; 11,50; | Cena wybiła się w górę. |
| Seco Group | Boczny | Boczny->Wz. | 29,00; 27,90; 25,80; | 34,40; 35,50; 36,60; 37,75; | Cena zakręciła w bok. |
| Silvano | Boczny | Wzrostowy | 8,40; 7,48; 6,80 – 6,97; 6,10; | 9,48; 10,65; 11,20; | Korekta po fali zwyżki. |
| Simple | Wzrostowy -> boczny | Boczny | 9,27; 8,20; 7,55; 6,68; | 11,90; 13,10; | Dynamiczne wybicie w górę. Obecnie korekta. |
| SKY Line | Wzrostowy -> boczny | Boczny | 4,74; 4,56; 3,99; 3,22; 2,94; 2,56; | 5,25; 6,39; | Wybicie w górę i zatrzymanie. |
| Stalprofil | Wzrostowy -> boczny? | Boczny -> wzrostowy | 19,19; 17,90; 16,52; | 20,49; 21,69; | Cena zakręciła w bok. |
| Synthos | Boczny | Boczny -> wzrostowy | 1,88; 1,74; 1,64; 1,56; | 2,10 - 2,17; 2,35; | Cena zakręciła w bok. |
| Śnieżka | Boczny? | Wzrostowy | 38,10; 36,00; | 44,00; 50,00; | Szukanie wsparcia. |
| Tell | Boczny? | Wzrostowy | 11,80; 11,05; | 13,90; 14,40; 15,49; 15,95; 17,14; | Cena powróciła do wsparcia. |
| Teta | Wzrostowy | Boczny -> Wzrostowy | 13,00; 12,51; 11,65; 11,10; | 13,77; 14,00; 15,39; 16,61; | Cena stara się pokonać istotny opór. |
| TP S. A. | Wzrostowy -> boczny | Boczny | 16,31; 15,95; 15,05; | 17,29 - 17,39; 18,44; | Dynamiczne wybicie w górę i korekta. |
| Trion | Wzrostowy -> boczny | Boczny | 0,54; 0,48; | 0,68; 0,78; | Cena zakręciła w bok. |
| Triton | Wzrostowy -> boczny | Boczny -> Wzrostowy? | 5,54; 5,15; | 6,45; 6,77; 8,20; | Cena przeszła w t. bocznym. |
| TVN | Boczny -> wzrostowy | Wzrost-> Boczny | 16,87; 15,50; 14,20; 13,00; | 18,28; 19,47; 22,08; | Cena zakręciła w górę. Obecnie korekta w t. bocznym. |
| Variant | Wzrostowy | Wzrostowy | 6,13; 5,79; 5,07; | 6,95; 7,30; 8,60; | Wybicie w górę. |
| Warfama | Wzrostowy | Boczny | 1,78; 1,63; | 1,94; 1,99; 2,08; | Wybicie w górę. |
| Wawel | Wzrostowy | Wzrostowy | 315,00; 300,00; 282,00; | 366,00; 404,00; | Wybicie w górę. |
| Wojas | Wzrostowy | Boczny | 5,49; 4,74; | 5,70; 5,98; 6,24; | Lekki t. wzrostowy. |
| Zastal | Boczny-> wzrostowy | Wzrostowy | 3,10; 2,85; 2,60; 2,34; | 3,45; 3,70; | Wybicie w górę. |

| | | | | | |
|-----------------|---|--------|--------------|--------------|------------|
| Zelmer | Wzrostowy - > boczny | Boczny | 39,41; 38,52 | 43,50;46,40; | T. boczny. |
| Obserwuj | <p>AB (cena zakreśliła w górę), Advadis (t. boczny), Alchemia (t. boczny), Alma Market (cena zakreśliła w górę), Ampli (zatrzymanie), AMRest (t. boczny), Aparator, Aplisens (t. boczny), Arctic, Arcus (wybicie w górę i korekta), Armatura (t. boczny), Arteria (lekki t. wzrostowy), Asbis (cena zakreśliła w górę), Assecobs (t. boczny -> wzrostowy), Atlantis (korekta wzrostowa), Atlasest (cena zakreśliła w górę), Atrem (zatrzymanie), Azoty Tarnów (zatrzymanie), Bakaland (cena zakreśliła w bok), Barlinek (t. boczny -> wzrostowy), BPH (t. boczny), Betacom (t. boczny), BMPAK (t. boczny -> wzrostowy), Bogdanka (t. boczny), Budimex (t. boczny), Budopol Wr. (cena zakreśliła w górę), Budvar (wybicie w górę i zatrzymanie), BZWBK (t. boczny), Cash Flow (t. boczny), CCC (zatrzymanie w t. boczny), CentClima (t. boczny -> wzrostowy), Cersanit (cena zakreśliła w bok), Chemos (t. boczny), Ciech (korekta wzrostowa), Cognor (t. boczny), COMP, Complex (szansa na wybicie w górę), Cormay (cena zakreśliła w górę), CPEnerga, Cormay (cena zakreśliła w bok), Cyfrowy Polsat (t. boczny), Decora (t. boczny), DGA (t. boczny), Drop, Drozapol (próba wybicia w górę), Duda (t. boczny), Echo Investment (t. boczny), Efekt (t. boczny -> wzrostowy?), Elektrobudowa (t. boczny -> wzrostowy?), Elstar Ols (dynamiczna korekta wzrostowa), Elzab (wybicie w górę i zatrzymanie), EMC (t. boczny), Enea (t. boczny -> wzrostowy?), Energoinis, Energomontaż Północ, Ergis (wybicie w górę), ESSYSstem (cena zakreśliła w bok), Eurofaktor, Eurotel (zatrzymanie w t. boczny), FAM (t. boczny), Famur (zatrzymanie), Farmacol (t. boczny), Investcon (t. boczny), IZNS (t. boczny), Jago, Jutrzenka, K2 Internet (t. boczny), Karen (zatrzymanie), Kęty (t. boczny), COMP, Handlowy (korekta wzrostowa), Hardex (korekta wzrostowa), Hawe (cena zakreśliła w górę), Hutmen (t. boczny), Hydrotor (wybicie w górę i t. boczny), Hygienika (t. boczny), IDM (t. boczny), Instal Kraków, Inter Cars (cena zakreśliła w dół), Intersport (cena zakreśliła w górę), Investcon (t. boczny), IZNS (t. boczny), Jago, Jutrzenka, K2 Internet (t. boczny), Karen (zatrzymanie), Kęty (t. boczny), Koelner (zatrzymanie), Kofola (wybicie w górę i zatrzymanie), Kompap (cena wybiła się w górę), Konsstali, LC Corp. (t. boczny), Lena Light (cena przeszła w t. boczny), Lentex (lekki t. wzrostowy), Lotos (t. boczny), LSISOFT (t. boczny), Lubawa (t. boczny), Mennica (t. boczny), Mercor (cena wybiła się w górę), Mispol (cena zakreśliła w bok), MNI (t. boczny), Monari (wybicie w górę), Mostostal Export, Naftobudowa (t. boczny), Netia, NewWorld (t. boczny), Orzeł Biały (cena zakreśliła w bok), Paged (t. boczny), Pamapol (zatrzymanie), PBG, PCGuard, Pekao S.A., Pemug (t. boczny), Pepees (zatrzymanie), Petrolinvest (t. boczny), PGE (t. boczny), PGF (cena zakreśliła w górę), PGNiG (t. boczny), Plaza Centr (t. boczny), Point Group (t. boczny), Polaqua (t. boczny -> wzrostowy?), Polcolorit (cena zakreśliła górę), Police (korekta wzrostowa), Polimex (t. boczny), Polna (t. boczny), Ponar, Primamoda (wybicie w górę), Qumak (cena zakreśliła w dół), Rafako (korekta po wybiciu w górę), Rafament (wybicie w górę i zatrzymanie), Reinhold (cena zakreśliła w bok), Remak (t. boczny), Ronson (t. boczny), Ropczyce (t. boczny), Ruch (dynamiczne wybicie w górę i zatrzymanie), Selena (powrót do t. boczny), Seko (t. boczny), Skotan (cena zakreśliła w dół), SKY Europe (t. boczny), Sonel (t. boczny), Stalexport (t. boczny), Staporków, Stomil Sanok (t. boczny), Suwały (dynamiczne wybicie w górę i korekta), Świecie (t. boczny), Swissmed (t. boczny), Techmex (cena zakreśliła w bok), Telforce One, Tim (korekta po wybiciu w górę), Trakcja (t. boczny -> t. wzrostowy), Unibep (cena zakreśliła w górę), Unicredit, Unima (t. boczny), Vistula (cena zakreśliła w górę), Warimpex (t. boczny), Wielton (t. boczny), Wilbo (lekki t. wzrostowy), Wojas (lekki t. wzrostowy), Zetkama (t. boczny), ZREMB (korekta wzrostowa), Żywiec.</p> | | | | |

Uwagi: Tabela publikowana jest po każdej sesji, a modyfikowana jest w każdy weekend. Uzupełnienia po ostatniej modyfikacji zaznaczone są wytłuszczeniem. Kursywą oznaczono poziomy wsparcia / oporu wyznaczone przy pomocy specjalnych metod AT (n. zasięgów Fibonacciego), a nie poprzednich minimów / maksimów cenowych. W części „Obserwuj” stosowany jest dodatkowo rating coraz lepszej sytuacji technicznej wg klucza czcionek: czarny, **czarny bold**, **zielony** i **zielony bold**.

W części poświęconej kontraktom terminowym oznaczonej kursywą jako „uwagi własne” autor analizy prezentuje swoje spostrzeżenia, a nie konieczne wyniki analizy technicznej.

Informacje zawarte w niniejszej analizie nie są rekomendacją do zakupu bądź sprzedaży akcji i innych instrumentów finansowych lub powstrzymaniem się od zakupu bądź sprzedaży akcji i innych instrumentów finansowych. Ruchy cen akcji i innych instrumentów finansowych oraz ważne poziomy cen akcji i innych instrumentów finansowych zostały wyznaczone przy pomocy analizy technicznej, która mimo swojej powszechności stosowania nie uwzględnia wielu czynników i zdarzeń, jakie mogą mieć miejsce w przyszłości i mogą wpłynąć na ceny akcji i innych instrumentów finansowych. KBC Securities N.V. (Spółka Akcyjna) Oddział w Polsce nie bierze odpowiedzialności za decyzje inwestycyjne podjęte na podstawie informacji zawartych w niniejszej analizie. KBC Securities N.V. (Spółka Akcyjna) Oddział w Polsce pełni funkcję animatora rynku dla: ABMSolid, Budimex, Complex, IGroup, Impet, INGBSK, KGHM, Kruk, OrcoGroup, PKN Orlen, PKO BP, Sniezka, TP SA, Wola Info, FKGH, FPKN, FPKO, FTFS, funkcję animatora emitenta dla: ABMSolid, Budimex, Complex, IGroup, Impet, INGBSK, Kruk, OrcoGroup, Sniezka, Wola Info oraz funkcje sponsora emisji dla: Budimex, Bytom, Indykpol, Kredyt Bank.

W bieżącym tygodniu w poszczególnych dniach przeanalizowane zostaną następujące spółki:

| Dzień tygodnia | Nazwa spółki |
|----------------|--------------|
| Poniedziałek | Assecobs |
| Wtorek | Fasing |
| Środa | Kompap |
| Czwartek | Unibep |