

Analiza Techniczna

Rynek kontraktów terminowych - FW20U10 (31.08.2010)

Strategia	Pozycja	Prognoza ruchu	Target 1	Target 2	Stop loss1	Stop loss2	Komentarz
Długa	Krótką	Spadek	2447	2480	2414	2394	Cena zakreśliła w górę.
Agresywna	Krótką	Spadek	2355	2326	2443	2477	Cena pozostaje w t. bocznym.

Nazwa	Wartość	Wartość	Wartość	Wartość	Wartość	Wartość	Wartość
Opór	2454	2472	2501	2511	2523	2567	
Wsparcie	2426	2380 - 89	2355	2312	2255	2226	2170
Ostatnie zamknięcie							2429

Opis:

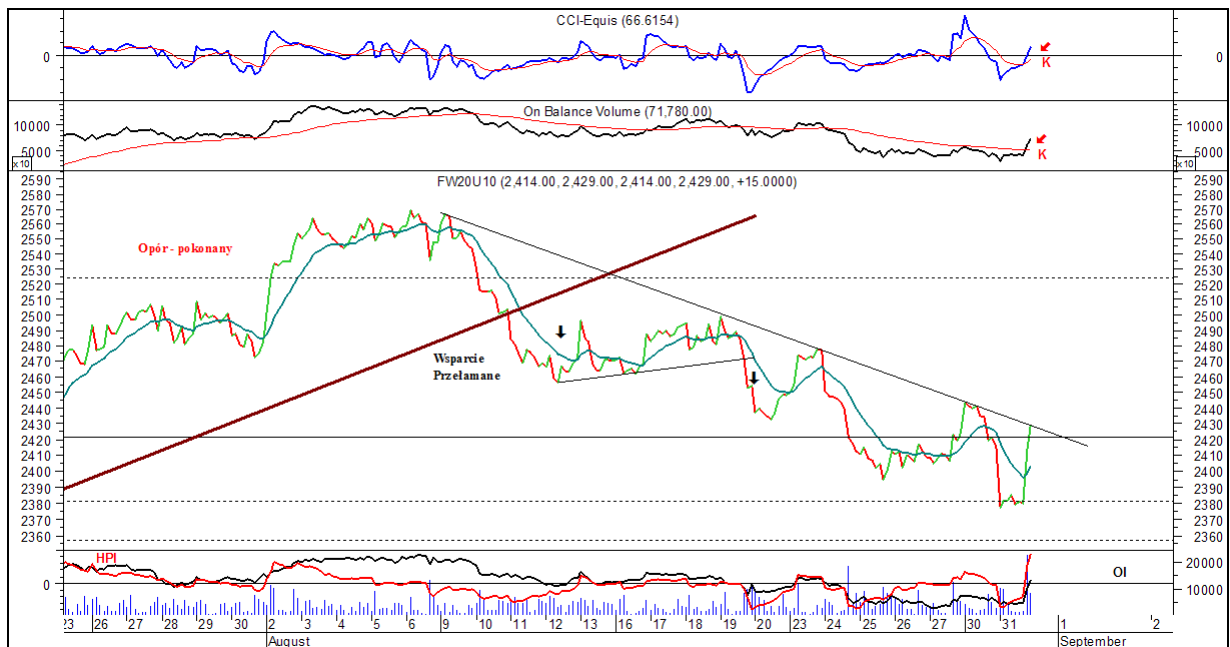
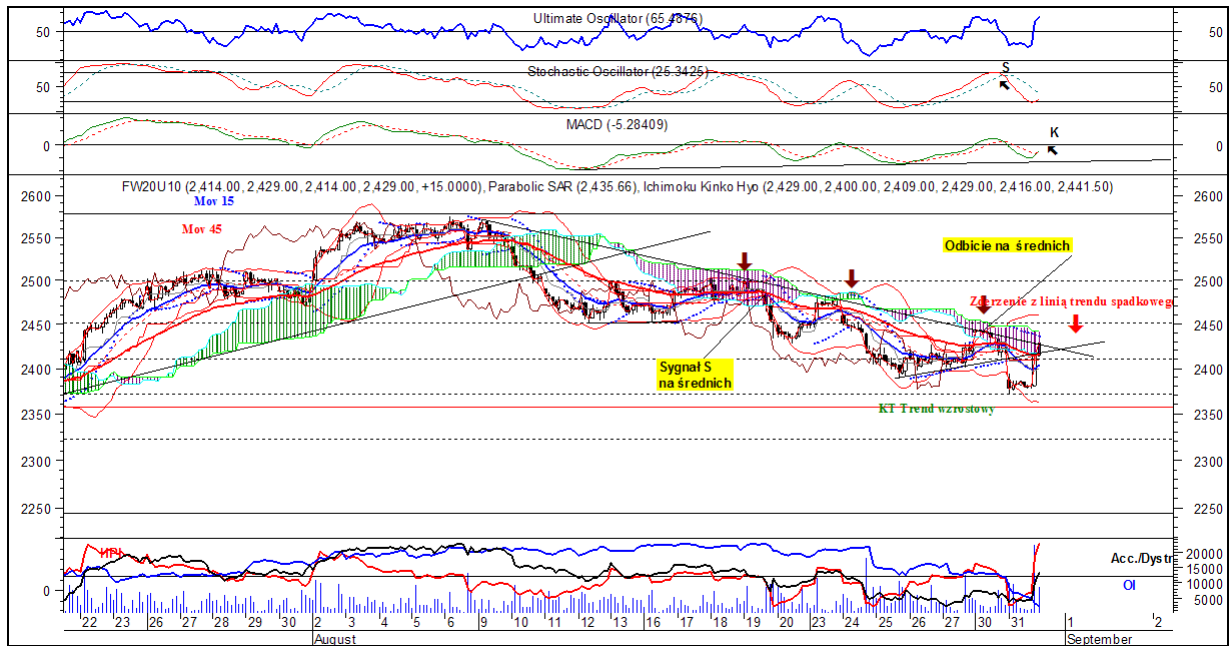
W układzie godzinowym cena po otarciu z luką bessy (cena zatrzymała się na poziomie zniesienia Fibonacciego – 61,8% zniesienia ostatniej fali wzrostowej) wybiła się w górę i pod koniec zamknęła poranną lukę bessy – optymistyczne wskazanie przed kolejną sesją. Pod koniec sesji cena przebiła linię t. spadkowego – przełamanie tego zatrzymania otworzyłyby drogę wyżej (w układzie cen zamknięcia nie doszło do przełamania tej linii trendu spadkowego – rys. 2) . Cena przebiła także obie średnie ruchome 15 i 45 godz. W układzie średnich 15 i 45 godz. obowiązuje wskazanie sprzedaży – po negatywnym odbiciu w dół pierwsza zakreśliła w górę w kierunku drugiej. Możliwy sygnał kupna. Na MACD widoczne jest wskazanie kupna, oscylator zakreślił w kierunku linii zero, a nieco szerszej perspektywie mamy do czynienia z pozytywną dywergencją. Stochastic po spadku do poziomu wyprzedania zakreślił w górę. RSI i ROC przełamały swoje średnie w górę – sygnał kupna. Sygnał sprzedaży nadal obowiązuje na 1% kagi. Cena wybiła się w dół poniżej warstwy chmury w technice Ichimoku po czym zakreśliła w dół, kolor chmury pozostaje pesymistyczny – chmura lekko zniżkuje.

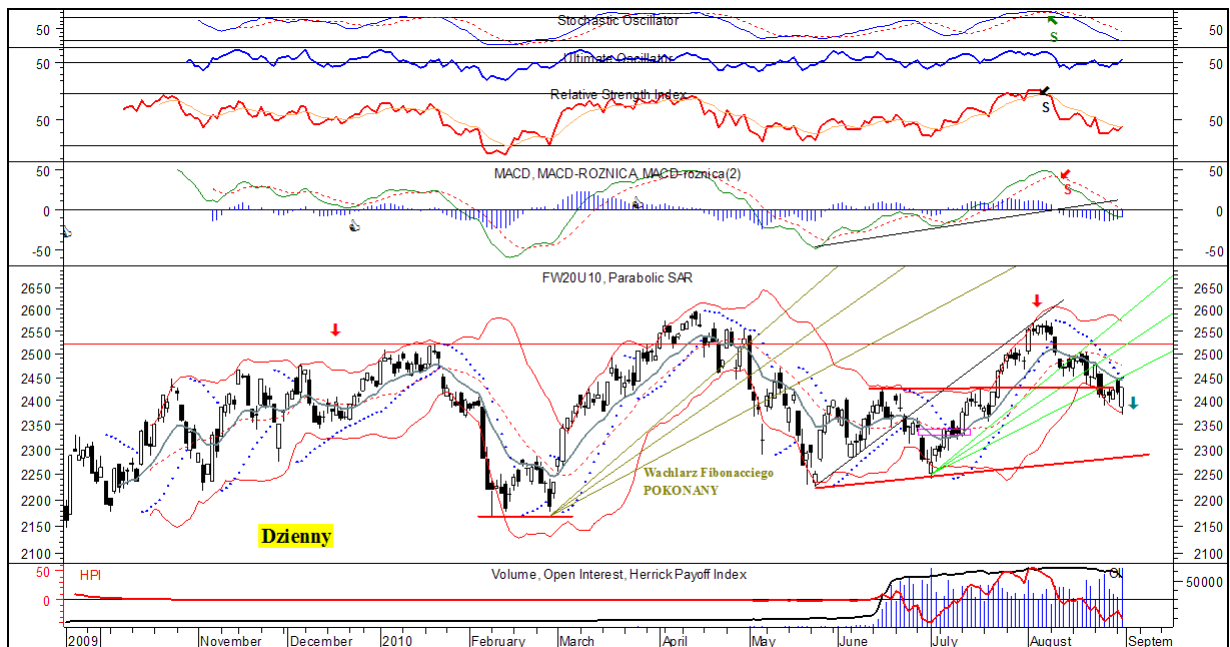
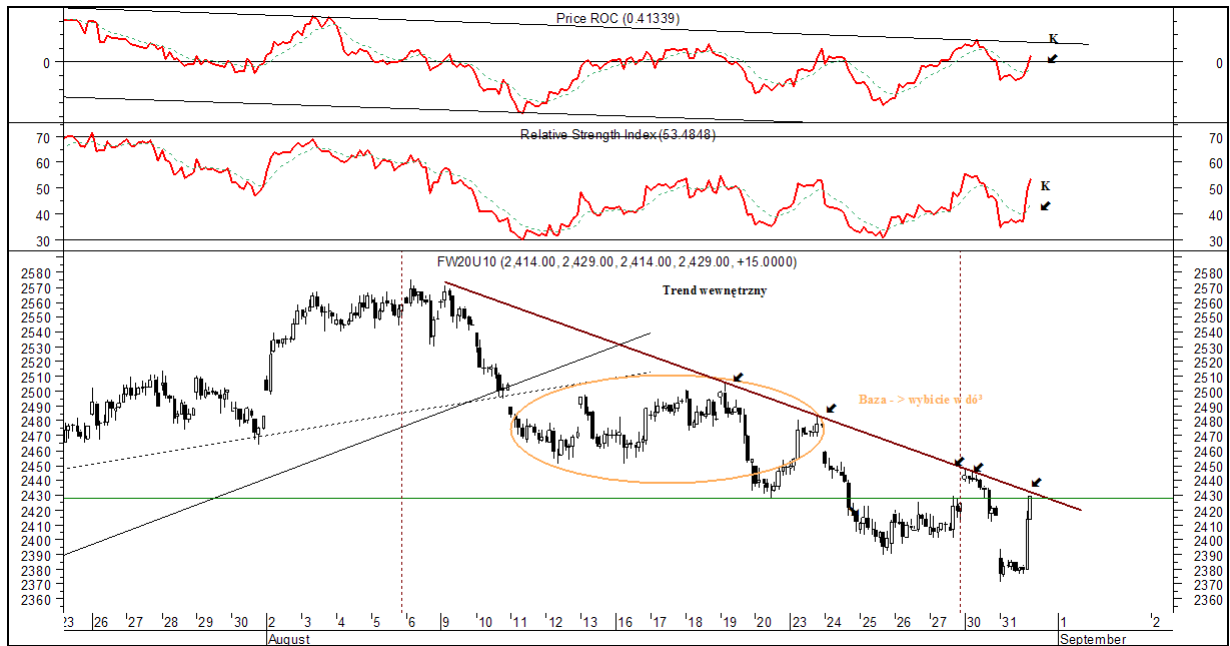
W układzie dziennym cena otworzyła się w pobliżu wstęgi Bollingera (przetestowała to zatrzymanie cieniem dolnym) po czym powróciła w pobliże poziomu oporu pochodzącym od szczytów 2423 pkt. Przełamanie w dół wsparcia od dna na poziomie 2389 pkt otworzyłyby drogę niżej i sygnalizowało kolejną falę spadkową. Powrót na trwałe powyżej 2423 pkt. miałby optymistyczną wymowę. MACD poniżej linii zero zakreślił w kierunku swojej średniej ruchomej – sygnał kupna może pojawić się na najbliższych sesjach. RSI porusza się poniżej swojej średniej. Stochastic ma jeszcze pewien potencjał spadkowy do poziomu wyprzedania. Sygnał likwidacji pozycji długiej ma miejsce na DI(+) / DI(-) – widoczne odbicie pierwszej linii od drugiej. W układzie średnich 15 i 45 sesyjnych obowiązuje wskazanie kupna, a cena pozostaje poniżej średniej 45 sesyjnej – odległość między średnimi zmalała, sygnał sprzedaży może pojawić się już na najbliższych sesjach. CCI wybił się w górę powyżej swojej średniej ruchomej. Williams %R z pasma wyprzedania wszedł do pasma neutralnego. Zig Zag potwierdza falę spadkową (ale zakreślił w górę po ostatnich dwu sesjach), a na 1% kagi obowiązuje wskazanie sprzedaży, podobnie jak i w technice przełamania trzech linii.

Podsumowanie: Trwa balansowanie ceny w pobliżu oporu.

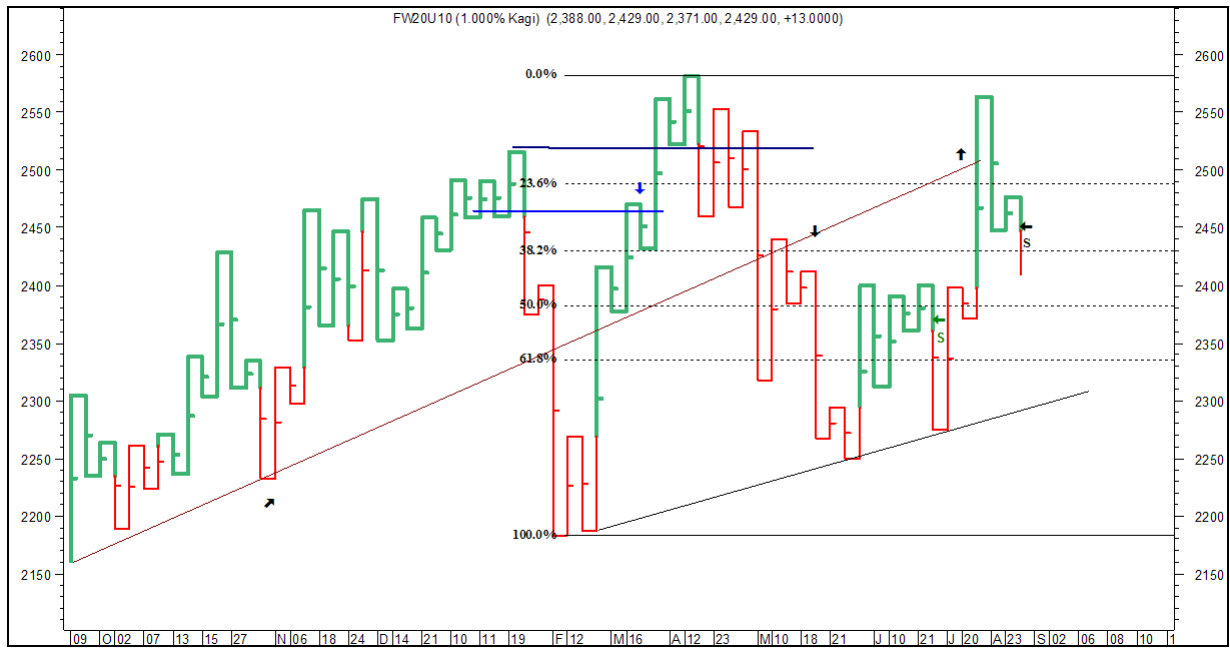
Ewentualnie uwagi własne (nie będące analizą techniczną sensu stricto.) Duże wahania emocji (i cen) na rynkach.

Opracował: Krzysztof Borowski









Prognoza ruchu krótkoterminowa:

Trend wzrostowy.

Prognoza ruchu średnioterminowa:

Trend boczny -> wzrostowy.

Opór: 2,48; 2,65; 2,75;

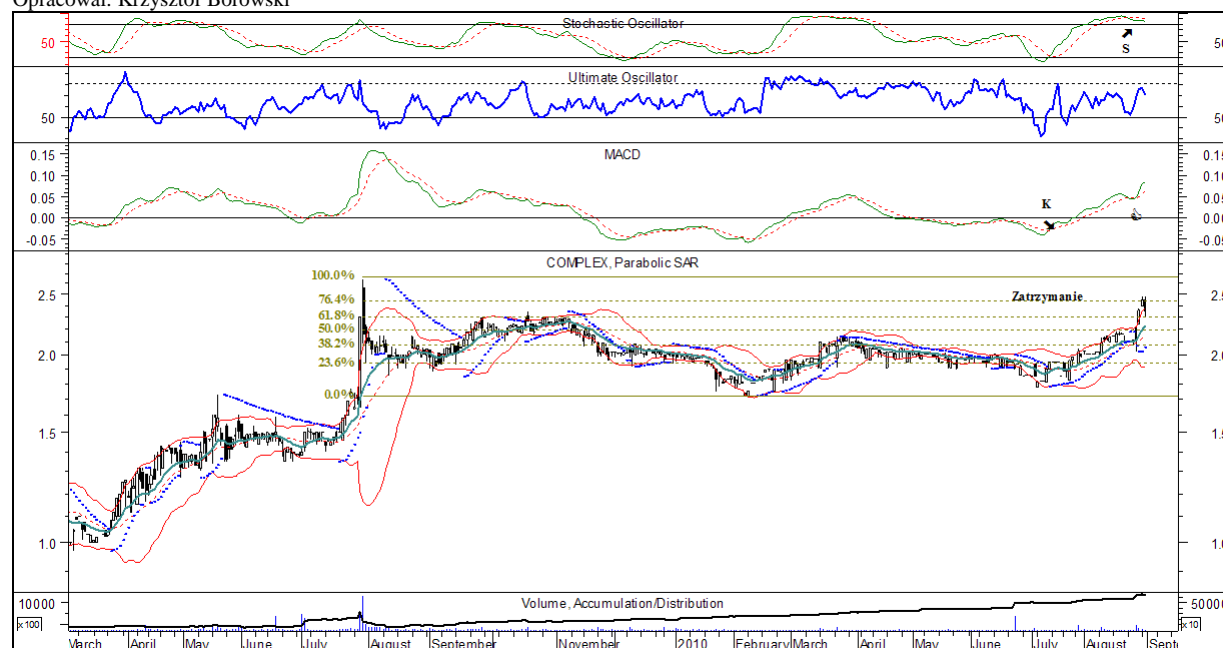
Wsparcie: 2,24; 2,03; 1,78;

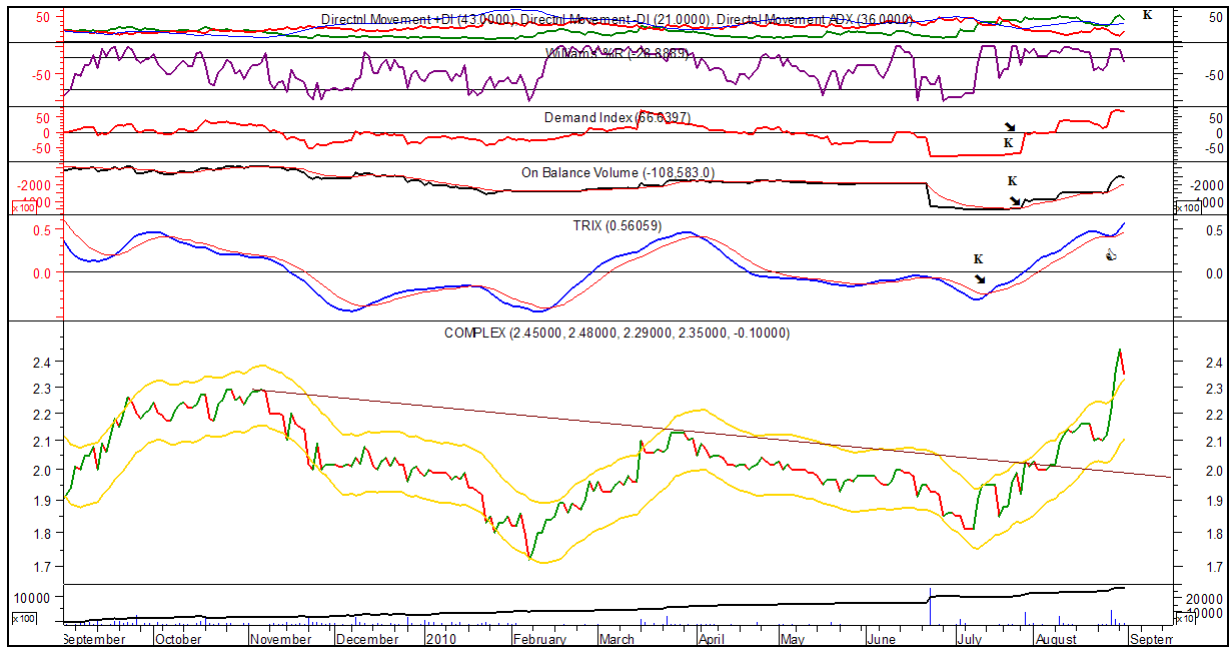
Cena zamknięcia na ostatniej sesji: 2,35;

Opis:

W **układzie dziennym** cena w szerszej ramie czasowej pozostaje w trendzie bocznym – w ostatnim czasie doszło do wybicia w górę i zbliżenia się ceny do poziomu zniesienia 76,4% Fibonacciego dla ostatniej fali spadkowej z okresu 30.07.2009 – 05.02.2010. Dopiero przebicie na trwałe szczytu na poziomie 2,48 zł stanowiłoby sygnał zajęcia pozycji długiej. W krótszym horyzoncie czasu doszło do wybicia w górę – cena wybiła się w górę poruszając się przy górnej wstędze Bollingera. Od dołu wsparcie dla ceny stanowi zwiększająca średnia ruchoma 13 sesyjna. Na MACD, DI(+) / DI(-), Parabolic, TRIX aktualne są wskazania kupna – MACD odbił się od swojej średniej ruchomej w górę (optymistyczne wskazanie). Na Stochastic wolny obowiązuje wskazanie sprzedaży w paśmie neutralnym. Williams %R pozostaje w paśmie wykupienia. Wskaźniki wolumenowe sygnalizują systematyczną akumulację w szerszej ramie czasowej. Sygnał kupna obowiązuje na Demand, a OBV porusza się w trendzie wzrostowym (z odbiciem w górę od swojej średniej ruchomej). W układzie średnich ruchomych 15 i 45 obowiązuje sygnał zajęcia pozycji długiej od 29.07.2010, a obie średnie wyraźnie zwiększają, przy dynamicznie rosnącej między nimi odległości (potwierdzenie aprecjacji ceny). W technice Ichimoku cena zwiększyła ponad warstwę chmur - układ samej chmury sygnalizuje trend boczny, a kolor chmury pozostaje pesymistyczny. W układzie siły relatywnej w stosunku do indeksu Wig20 i mWig40 widoczny jest ST trend boczny (baza) z wyraźnym wybiciem w górę w ostatnim czasie.

Opracował: Krzysztof Borowski





Ciekawe spółki z punktu widzenia analizy technicznej.

Data modyfikacji całej tabeli: 27.08.2010

Uwaga ogólna: Sytuacja techniczna uległa poprawie – znaczne grono spółek zakreśliło w górę, szczególnie spółek o mniejszej kapitalizacji. Trwają korekty wzrostowe lub KT trendy wzrostowe.

Nazwa spółki	Prognoza KT	Prognoza ŚT	Poziomy wsparcia	Poziomy oporu	Uwagi
ABM Solid	Wzrostowy	Boczny	19,19;18,99; 18,05;17,22;	19,48; 21,57;	Cena zakreśliła w górę.
ACE	Boczny	Wzrostowy	10,60;8,23;7,90; 7,50; 7,18;	12,20;13,37;13,80; 16,48;	Cena porusza się w t. bocznym.
Agora	Boczny	Boczny	24,00;22,55; 20,40;	25,65; 26,50;27,29; 30,19; 34,85;	Cena przeszła w t. boczny.
Ambra	Wzrostowy	Wzrostowy	9,95; 9,11; 8,82; 8,16; 7,89;	10,18; 13,50;15,00;	Cena zakreśliła w górę.
Amica	Wzrostowy	Boczny-> Wzrostowy	41,00;35,70; 34,50; 32,86;	43,36; 46,00; 48,89; 51,00; 53,00; 65,20;	Cena zakreśliła w górę.
Astarta	Wzrostowy	Wzrostowy	65,90; 61,25; 56,35; 50,00;	68,90;72,00; 83,00;	Cena zakreśliła w górę.
ATM	Boczny	Boczny	8,50;8,01;	8,93; 9,15; 9,45; 10,20;	Cena zakreśliła w bok.
Azoty Tarnów	Wzrostowy	Boczny	16,45; 16,18;	18,20 - 18,30; 19,40;	Dynamiczna zwyżka ceny.
Barlinek	Wzrostowy	Boczny -> Wzrostowy	4,93; 4,73; 4,52; 4,17;	5,37; 5,60; 6,92; 7,69;	Wybicie w górę.
Beef San	Wzrostowy -> boczny	Wzrostowy	1,44;1,39; 1,25; 1,08; 0,99; 0,79; 0,65;	1,98; 2,20; 2,75;	Hiperbola wzrostowa. Obecnie zatrzymanie.
Boryszew	Wzrostowy	Boczny -> Wzrostowy	3,47; 3,29; 2,84;2,68; 2,42; 2,31;	3,54; 4,00; 4,70;	Cena zakreśliła w górę.
BRE	Boczny	Boczny	241,00;220,20;	255,50; 268,30; 284,50; 295,00;	Cena zakreśliła w bok.
Budopol WR.	Wzrostowy -> boczny	Wzrostowy	1,58; 1,49; 1,30;	1,81; 2,00; 2,28;	Dynamiczne wybicie w górę.
Bumech	Wzrostowy -> boczny	Wzrostowy	17,27;16,71; 15,30; 14,99; 14,60;;	19,96; 20,50; 26,00;	Cena podąża w górę. Obecnie zatrzymanie.
Cash Flow	Wzrostowy	Boczny	2,42; 2,31;	2,63; 2,88; 3,25;	Wybicie w górę.
CAMMEDIA	Boczny	Wzrostowy	10,10; 9,94; 9,61;9,55; 9,30;8,28;	12,00;13,60; 16,70;	Cena zakreśliła w bok.
Centklima	Boczny -> wzrostowy	Wzrostowy	14,25; 13,90; 12,01;	15,90; 16,60; 19,00;	Wybicie w górę. Cena kontynuuje t. wzrostowy.
CCINT	Wzrostowy	Wzrostowy	41,22;36,00; 33,70;	43,25;52,50;	Cena zakreśliła w górę.
CityInter	Wzrostowy -> boczny	Wzrostowy	14,30; 13,06; 12,27; 10,49;	16,10; 17,05; 18,30;22,00;	Cena podąża w górę.
Complex	Boczny	Boczny	2,24; 2,03; 1,78;	2,48; 2,65; 2,75;	Wybicie w górę.
Delko	Boczny	Boczny	13,52; 13,07; 11,28; 10,38;	16,00; 17,80; 21,00;	Cena zakreśliła w bok.
Emperia	Boczny	Boczny -> Wzrostowy	80,15; 79,15; 78,50; 74,60;	84,95; 90,90; 90,90; 96,00;	Cena zakreśliła w bok.
Enea	Wzrostowy	Boczny -> Wzrostowy	20,11; 19,65; 18,89; 18,00;	20,55; 21,51; 22,99;	Wybicie w górę.
Energopol	Boczny	Boczny -> Wzrostowy	9,75; 9,49; 8,53; 7,26; 6,84; 6,00; 5,24;	10,70;12,46;	Wybicie w górę z formacji bazy.
ERG	Boczny	Boczny	1,30; 1,24;	1,48; 1,54; 1,71;	Cena zakreśliła w bok.
Eurocash	Wzrostowy -> boczny?	Wzrostowy	22,05; 20,50; 18,86; 18,12; 17,90; 17,30;	23,90; 27,50;	Cena zakreśliła w bok.
Euromark Polska	Boczny	Wzrostowy	5,01; 4,55; 4,00; 3,64;3,41; 2,85; 2,50;	6,19; 7,30;	Cena podąża w bok.
Fasing	Wzrostowy	Boczny -> Wzrostowy	19,81; 18,40; 17,90; 17,22;	21,00; 23,79; 29,00;	Cena zakreśliła w górę.
Ferrum	Boczny	Boczny	10,60; 9,50;	11,99; 13,77; 14,45;15,99;	Cena porusza się w t. bocznym.
Graal	Wzrostowy -> boczny	Wzrostowy	14,52;13,42; 12,49; 11,99;10,50;	17,00; 19,98; 21,90;	Cena podąża w bok.
Grajewo	Wzrostowy -> boczny	Boczny	11,15; 10,60; 9,81;	12,70; 13,20;	Wybicie w górę i zatrzymanie.
Groclin	Wzrostowy	Boczny-> wzrostowy	16,26; 15,10; 13,95; 12,04;	18,78; 21,50; 26,50; 28,50; 31,00;	Cena znów wybiła się w górę.
Helio	Wzrostowy -> boczny	Wzrostowy	21,60; 19,90; 18,30;16,08;	25,00;28,50;	Cena wybiła się w górę. Obecnie korekta.
ING	Boczny	Boczny -> Wzrostowy	735,00; 726,00; 685,00;	790,00; 825,00;890,00;	Cena zakreśliła w bok.
Impel	Boczny	Boczny	29,00; 28,00; 26,97;26,30; 24,15;	33,10;36,50; 40,95;	Cena zakreśliła w bok.
Impexmetal	Boczny	Wzrost->Bo?	3,59; 3,48; 3,18; 2,92;	4,22;4,41; 5,10;	Cena zakreśliła w bok.
Indykpol	Boczny-> wzrostowy?	Wzrostowy	65,80; 61,25; 58,55;	74,40;85,00; 96,00	Cena porusza się w bok.
Introl	Boczny	Boczny	5,75; 5,40;	6,59; 6,88;7,20; 7,44;7,79;	Cena powróciła do t. bocznego.
Ipopema	Boczny	Wzrostowy	11,79;11,74; 10,99;	14,00; 16,00; 20,50;	Cena wybiła się w górę. Obecnie zatrzymanie

J.W. Construction	Boczny	Boczny	15,70; 15,25; 14,55; 13,96; 12,80; 11,87;	16,88; 17,87; 18,78; 19,10; 21,30;	Wybicie w górę i zatrzymanie.
Kernel	Wzrost.-> Boczny	Wzrostowy	59,60; 55,00; 51,70;	64,50; 73,00;	Cena zakreśliła w górę. Obecnie t. boczny.
KGHM	Boczny	Boczny -> wzrostowy?	102,80; 98,70; 90,50;	110,50; 117,80; 132 - 137;	Wybicie w górę. Obecnie zatrzymanie.
Kogeneracja	Wzrostowy?	Wzrostowy	106,00; 100,10;	118,80; 130,00; 150,00;	Cena zakreśliła w górę.
Kolastyna	Boczny	Boczny	0,69; 0,62;	0,88; 1,22; 1,30; 1,44;	Silne wybicie w górę. Obecnie korekta w t. boczny.
Krakchemia	Wzrostowy	Wzrostowy	4,44; 4,27; 3,65; 3,46;	4,95; 5,15; 5,50; 6,02;	Wybicie w górę i zatrzymanie.
Kruszwica	Wzrostowy	Wzrostowy	84,40; 80,90; 77,05; 72,15; 69,00;	87,50; 90,00;	Cena wyraźnie wybiła się w górę.
LPP	Boczny	Wzrostowy	1698,50; 1600; 1480;	1800; 1992; 2190; 2190;	Zatrzymanie w t. boczny.
Makarony	Boczny	Boczny->Wz.	7,01; 6,62; 6,33; 6,15; 5,98; 5,24;	8,00; 8,55;	Cena zakreśliła w bok.
MCI	Wzrostowy	Boczny	6,83; 6,41;	7,90; 8,80; 10,33;	Cena zakreśliła bok.
Mieszko	Boczny	Wzrostowy	2,73; 2,60;	3,01; 3,10; 3,52; 3,82;	Cena przeszła w t. boczny.
Millennium	Boczny	Boczny->Wz.	4,25; 4,06; 3,76;	4,79; 4,96 - 5,03; 5,30;	Cena zakreśliła w bok.
Mirbud	Wzrostowy	Wzrostowy	3,90; 3,48;	4,50; 6,10	Cena wybiła się w górę.
MOL	Boczny	Boczny	271,40; 249,00;	308,00; 313,90;	Cena przeszła w t. boczny.
Multimedia	Boczny	Boczny	9,20; 8,93; 8,71; 8,00; 7,50; 7,12;	9,89; 10,40;	Cena podąża w górę. Obecnie zatrzymanie.
Muza	Boczny	Wzrostowy	13,05; 12,00; 9,78;	13,40; 15,80; 16,40; 17,50; 21,48; 22,50; 25,40;	Po wybiciu w górę korekta spadkowa.
MWTrade	Wzrostowy	Wzrostowy	12,50; 11,10; 10,83; 9,95; 8,50;	13,40; 15,00;	Cena znów dynamicznie wybiła się w górę.
Nort Coast	Wzrostowy -> boczny?	Wzrostowy	1,83; 1,76; 1,46;	2,08; 2,12; 2,24; 2,49;	Wybicie w górę. Obecnie korekta.
Novitus	Wzrostowy -> t. boczny	Wzrostowy	26,00; 24,50; 22,52;	27,40; 29,30; 34,00;	Wybicie w górę. Obecnie korekta.
Oponeo	Boczny-> wzrostowy	Wzrostowy	8,77; 7,43; 6,79; 6,35;	10,00; 10,89;	Wybicie w górę.
Optimus	Wzrostowy	Boczny->Wz.	2,07; 1,93; 1,75;	2,47; 2,97; 3,30;	Wybicie w górę.
PC Guard	Wzrostowy	Boczny->Wz.	3,09; 2,65;	3,50; 4,00;	
PEP	Boczny	Wzrost.-> Boczny	34,56; 33,60; 32,50; 31,25;	36,50; 38,98; 45,00;	Cena zakreśliła w bok.
PKN Orlen	Boczny	Boczny->Wz.	37,30; 35,05; 32,79;	40,80; 42,24; 43,75; 48,50;	Korekta po fali wzrostowej.
PKO BP	Boczny	Boczny	37,45; 36,53; 35,75; 35,06;	39,63; 41,64; 43,58; 44,20; 45,50;	Cena zakreśliła w bok.
Puławy	Wzrostowy	Boczny	75,20; 72,05;	78,30; 79,85;	Cena zakreśliła w górę.
Pozbud	Boczny	Wzrostowy	4,94; 4,40; 4,15;	5,55; 5,76; 6,10; 7,30;	Cena przeszła w t. boczny.
Protektor	Boczny	Wzrostowy	5,16; 4,70; 4,30;	5,93; 6,40; 7,24; 8,38;	Cena przeszła w t. boczny.
Rainbow	Wzrost.-> Boczny	Wzrostowy	7,17; 7,00; 6,76; 6,45;	8,02; 8,50; 9,50;	Cena zakreśliła w bok.
Redan	Wzrostowy	Boczny	4,75; 4,50; 4,05; 3,97; 3,29; 3,09;	5,10; 6,46;	Cena wybiła się w górę.
Radpol	Wzrostowy	Wzrostowy	9,50; 8,72;	10,49; 11,50;	Cena wybiła się w górę.
Ropczyce	Wzrostowy	Boczny	19,30; 17,95;	20,40; 22,40;	Cena wybiła się w górę.
Seco Group	Boczny	Boczny->Wz.	29,00; 27,90; 25,80;	34,40; 35,50; 36,60; 37,75;	Cena zakreśliła w bok.
Silvano	Boczny	Wzrostowy	8,40; 7,48; 6,80 - 6,97; 6,10;	9,48; 10,65; 11,20;	Korekta po fali zwykłej.
Simple	Wzrostowy -> boczny	Boczny	9,27; 8,20; 7,55; 6,68;	11,90; 13,10;	Dynamiczne wybicie w górę. Obecnie korekta.
SKY Line	Wzrostowy -> boczny	Boczny	4,74; 4,56; 3,99; 3,22; 2,94; 2,56;	5,25; 6,39;	Wybicie w górę i zatrzymanie.
Stalprofil	Wzrostowy -> boczny?	Boczny -> wzrostowy	19,19; 17,90; 16,52;	20,49; 21,69;	Cena zakreśliła w bok.
Synthos	Boczny	Boczny -> wzrostowy	1,88; 1,74; 1,64; 1,56;	2,10 - 2,17; 2,35;	Cena zakreśliła w bok.
Śnieżka	Boczny?	Wzrostowy	38,10; 36,00;	44,00; 50,00;	Szukanie wsparcia.
Tell	Boczny?	Wzrostowy	11,80; 11,05;	13,90; 14,40; 15,49; 15,95; 17,14;	Cena powróciła do wsparcia.
Teta	Wzrostowy	Boczny -> Wzrostowy	13,00; 12,51; 11,65; 11,10;	13,77; 14,00; 15,39; 16,61;	Cena stara się pokonać istotny opór.
TP S. A.	Wzrostowy -> boczny	Boczny	16,31; 15,95; 15,05;	17,29 - 17,39; 18,44;	Dynamiczne wybicie w górę i zatrzymanie.
Trion	Wzrostowy -> boczny	Boczny	0,54; 0,48;	0,68; 0,78;	Cena zakreśliła w bok.
Triton	Wzrostowy -> boczny	Boczny -> Wzrostowy?	5,54; 5,15;	6,45; 6,77; 8,20;	Cena przeszła w t. boczny.

TVN	Boczny	Boczny	16,72; 15,50; 14,20; 13,00;	18,28; 19,47; 22,08;	Cena zakreśliła w górę. Obecnie korekta w t. bocznym.
Variant	Boczny	Wzrostowy	5,29; 5,07;	6,13; 6,95; 7,30; 8,60;	Wybicie w górę i korekta.
Warfama	Wzrostowy	Boczny	1,78; 1,63;	1,94; 1,99; 2,08;	Wybicie w górę i zatrzymanie.
Wawel	Wzrostowy	Wzrostowy	366,00; 315,00; 300,00; 282,00;	404,00; 438,00;	Wybicie w górę.
Wojas	Wzrostowy	Boczny	5,49; 4,74;	5,70; 5,98; 6,24;	Lekki t. wzrostowy.
Zastal	Boczny	Wzrostowy	2,85; 2,60; 2,34;	3,45; 3,70;	Wybicie w górę. Obecnie korekta.
Zelmer	Wzrostowy -> boczny	Boczny	39,41; 38,52	43,50; 46,40;	T. boczny.
Obserwuj	AB (cena zakreśliła w bok) , Advadis (t. boczny), Alchemia (t. boczny), Alma Market (cena zakreśliła w dół), Ampli (zatrzymanie), AMRest (t. boczny), Apator, Aplisens (t. boczny) , Arctic, Arcus (wybicie w górę i korekta), Arteria (t. boczny), Asbis (cena zakreśliła w bok), Assecobs (t. boczny -> wzrostowy) , Atlantis (t. boczny), Atlasest (cena zakreśliła w górę) , Azoty Tarnów (korekta spadkowa), Bakaland (cena zakreśliła w bok), Barlinek (t. boczny -> wzrostowy) , BPH (t. boczny), Betacom (t. boczny), BMPAK (t. boczny -> wzrostowy), Bogdanka (wybicie w górę?) , Budimex (t. boczny), BZWBK (t. boczny), CCC (zatrzymanie w t. bocznym), CentClima (t. boczny -> wzrostowy) , Cersanit (cena zakreśliła w bok) , Chemos (t. boczny) , Ciech (cena stara się wybić w górę) , Cognor (t. boczny), COMP, Complex (wybicie w górę) , Cormay (cena zakreśliła w bok), Cormay (cena zakreśliła w bok), Cyfrowy Polsat (t. boczny), DGA (t. boczny), Drop, Drozapol (próba wybicia w górę) , Duda (t. boczny), Echo Investment (t. boczny), Efekt (t. boczny), Elektrobudowa (t. boczny -> wzrostowy?), Elstar Ols (dynamiczna korekta), Elzab (wybicie w górę i zatrzymanie), Enea (t. boczny -> wzrostowy?) , Energoin, Energomontaż Północ, Ergis (wybicie w górę) , ESSYStem (cena zakreśliła w bok), Eurofaktor, Eurotel (zatrzymanie w t. bocznym), FAM (t. boczny), Famur (zatrzymanie) , Farmacol (t. boczny -> wzrostowy), Getin (cena zakreśliła w dół), GFPremium (zatrzymanie), Gino Rossi (t. boczny -> wzrostowy) , Handlowy (t. boczny), Hardex (korekta wzrostowa), Hawe (cena zakreśliła w górę) , Hutmen (t. boczny), Hydrotor (wybicie w górę i t. boczny), Hygienika (t. boczny) , IDM (t. boczny), Instal Kraków, Investcon (t. boczny), IZNS (t. boczny) , Jago, Jutrzenka, K2 Internet (t. boczny), Karen (zatrzymanie), Kęty (t. boczny), Koelner (zatrzymanie) , Kofola (wybicie w górę i zatrzymanie) , Kompap (cena wybiła się w górę) , Konstali, LC Corp. (t. boczny), Lena Light (cena przeszła w t. boczny), Lentex (lekki t. wzrostowy -> boczny), Lotos (t. boczny), LISISOFT (t. boczny), Lubawa (t. boczny), Mennica (t. boczny), Mercor (korekta po wybiciu w górę) , Mispol (cena zakreśliła w bok), MNI (t. boczny), Monari (wybicie w górę) , Mostostal Export, Naftobudowa (t. boczny), Netia, NewWorld (t. boczny), NTTSystem, Odlewnie (wybicie w górę) , Orzeł Biały (cena zakreśliła w bok) , Paged (t. boczny), Pamapol (zatrzymanie), PBG, PC Inter (zatrzymanie) , Pekaó S.A., Pemug (t. boczny), Pepees (zatrzymanie), Permedia (t. boczny), Petrolinvest (t. boczny), PGE (t. boczny), PGNiG (t. boczny), Plaza Centr (t. boczny), Point Group (t. boczny), Polaqua (t. boczny -> wzrostowy) , Polcolorit (cena zakreśliła górę) , Police (t. boczny) , Polimex (t. boczny -> spadkowy?), Polna (t. boczny), Polnord (t. boczny), Ponar, Primamoda (wybicie w górę i korekta), Projrzem (wybicie w górę i zatrzymanie) , Qumak (cena zakreśliła w bok), Rafako (t. boczny), Rafament (wybicie w górę i zatrzymanie) , Reinhold (cena zakreśliła w bok), Remak (t. boczny), Ronson (t. boczny), Ruch (dynamiczne wybicie w górę i zatrzymanie) , Selenia (cena zakreśliła w górę), Seko (t. boczny), Skotan (cena zakreśliła w bok), SKY Europe (t. boczny), Sonel (t. boczny), Stalexport (t. boczny), Staporków, Stomil Sanok (t. boczny), Suwały (cena znów zakreśliła w górę) , Świecie (t. boczny), Swissmed (t. boczny), Techmex (cena zakreśliła w bok), Telforce One, Tim (korekta po wybiciu w górę), Trakcja (t. boczny) , TUP (t. boczny), Unibep (cena zakreśliła w górę) , Unima (t. boczny), Vistula (t. boczny) , Warimpex (t. boczny), Wielton (t. boczny), Wilbo (t. boczny), Wojas (lekki t. wzrostowy) , Zetkama (t. boczny), ZREMB (korekta wzrostowa), Żywiec.				

Uwagi: Tabela publikowana jest po każdej sesji, a modyfikowana jest w każdy weekend. Uzupełnienia po ostatniej modyfikacji zaznaczone są wytłuszczeniem. Kursywą oznaczono poziomy wsparcia / oporu wyznaczone przy pomocy specjalnych metod AT (n. zasięgów Fibonacciego), a nie poprzednich minimów / maksimów cenowych. W części „Obserwuj” stosowany jest dodatkowo rating oraz lepszej sytuacji technicznej wg klucza czcionek: czarny, **czarny bold**, zielony i **zielony bold**.

W części poświęconej kontraktom terminowym oznaczonej kursywą jako „uwagi własne” autor analizy prezentuje swoje spostrzeżenia, a nie konieczne wyniki analizy technicznej.

Informacje zawarte w niniejszej analizie nie są rekomendacją do zakupu bądź sprzedaży akcji i innych instrumentów finansowych lub powstrzymaniem się od zakupu bądź sprzedaży akcji i innych instrumentów finansowych. Ruchy cen akcji i innych instrumentów finansowych oraz ważne poziomy cen akcji i innych instrumentów finansowych zostały wyznaczone przy pomocy analizy technicznej, która mimo swojej powszechności stosowania nie uwzględnia wielu czynników i zdarzeń, jakie mogą mieć miejsce w przyszłości i mogą wpłynąć na ceny akcji i innych instrumentów finansowych. KBC Securities N.V. (Spółka Akcyjna) Oddział w Polsce nie bierze odpowiedzialności za decyzje inwestycyjne podjęte na podstawie informacji zawartych w niniejszej analizie. KBC Securities N.V. (Spółka Akcyjna) Oddział w Polsce pełni funkcję animatora rynku dla: ABMSolid, Budimex, Complex, IGroup, Impet, INGBSK, KGHM, Kruk, OrcoGroup, PKN Orlen, PKO BP, Śnieżka, TP SA, Wola Info, FKGH, FPKN, FPKO, FTFS, funkcję animatora emitenta dla: ABMSolid, Budimex, Complex, IGroup, Impet, INGBSK, Kruk, OrcoGroup, Śnieżka, Wola Info oraz funkcje sponsora emisji dla: Budimex, Bytom, Indykpol, Kredyt Bank.

W bieżącym tygodniu w poszczególnych dniach przeanalizowane zostaną następujące spółki:

Dzień tygodnia	Nazwa spółki
Poniedziałek	Barlinek
Wtorek	Complex
Środa	Kolastyna
Czwartek	Polaqua