

## Analiza Techniczna

### Rynek kontraktów terminowych - FW20U10 (06.07.2010)

Strategia	Pozycja	Prognoza ruchu	Target 1	Target 2	Stop loss1	Stop loss2	Komentarz
Ultraagresywna	Długa	Wzrost	2353	2364	2323	2312	Cena zakreśliła w górę.
Agresywna	Długa	t. boczny	2364	2415	2312	2274	Cena porusza się w t. bocznym przechodzącym we wzrostowy.

Nazwa	Wartość	Wartość	Wartość	Wartość	Wartość	Wartość	Wartość
Opór	2357	2376	2399	2423	2471	2552	
Wsparcie	2328	2314	2304	2284	2270	2258	2226
Ostatnie zamknięcie							2342

#### Opis:

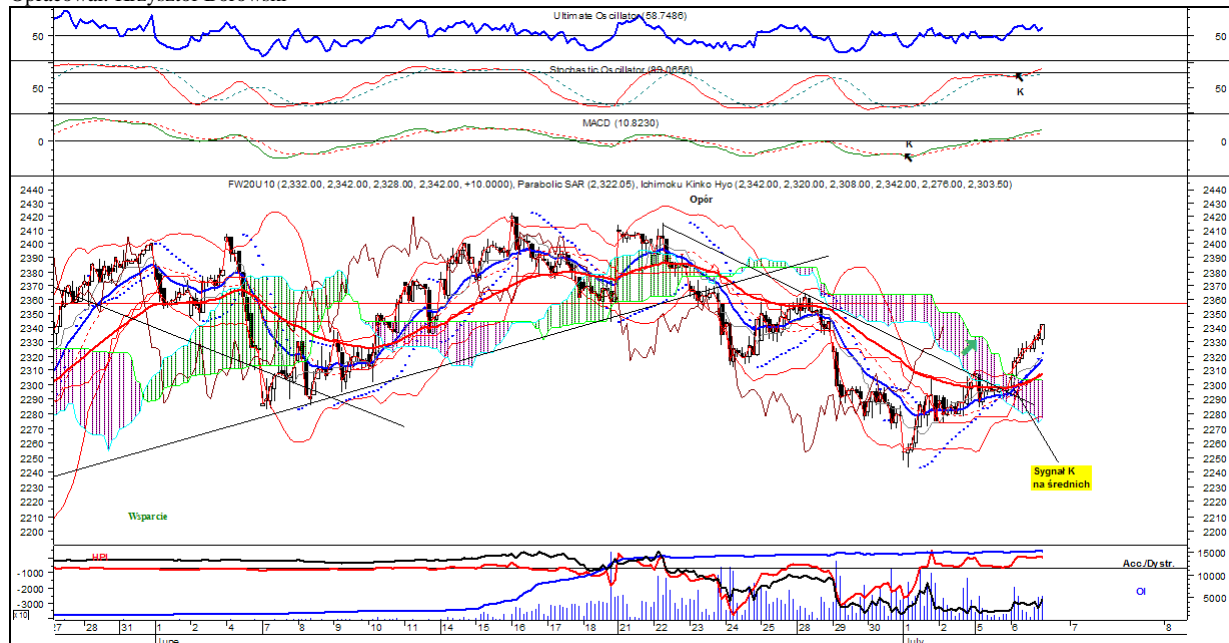
W układzie godzinowym cena wybiła się w górę przebijając linię t. spadkowego – wskazanie kupna. Doszło także do wybicia w górę ponad warstwę chmur w technice Ichimoku. W układzie średnich ruchomych 15 i 45 godz. powstało wskazanie kupna (potwierdzenie przełamanie linii t. spadkowego). Cena porusza się przy górnej wstędze Bollingera. Na MACD obowiązuje wskazania kupna – MACD porusza się powyżej linii zero (potwierdzenie wskazania kupna), a Stochastic wszedł do pasma wykupienia. Sygnał kupna obowiązuje na Parabolic, RSI i ROC. Sygnał sprzedaży obowiązuje na 1% kagi i

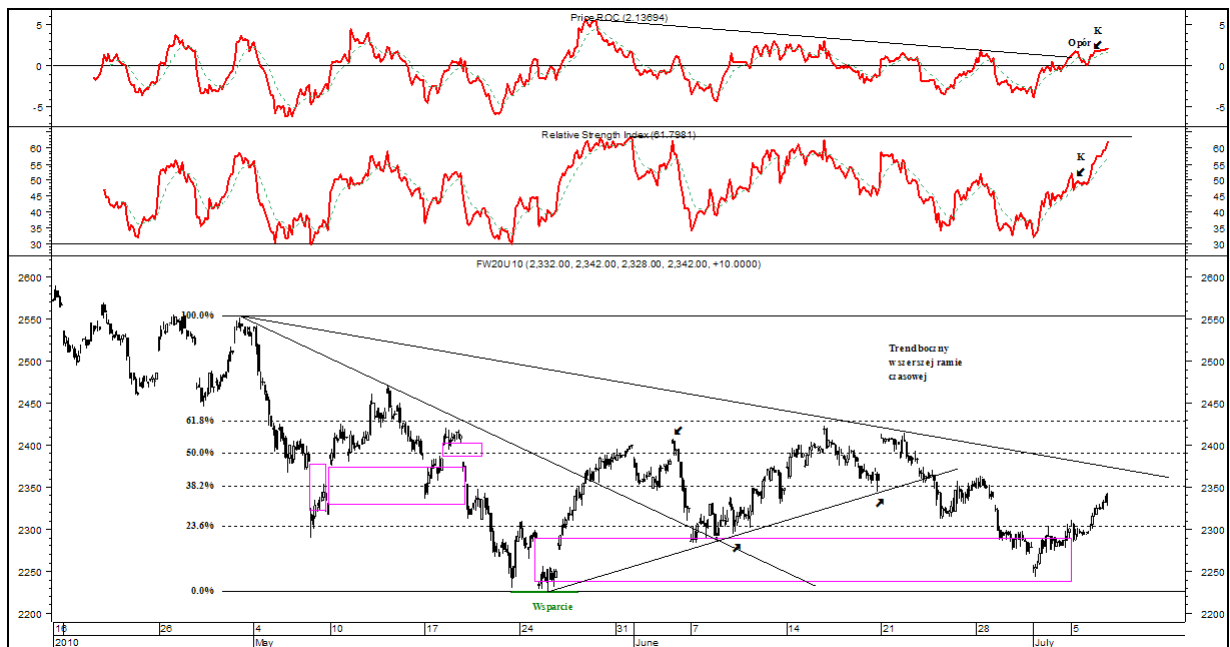
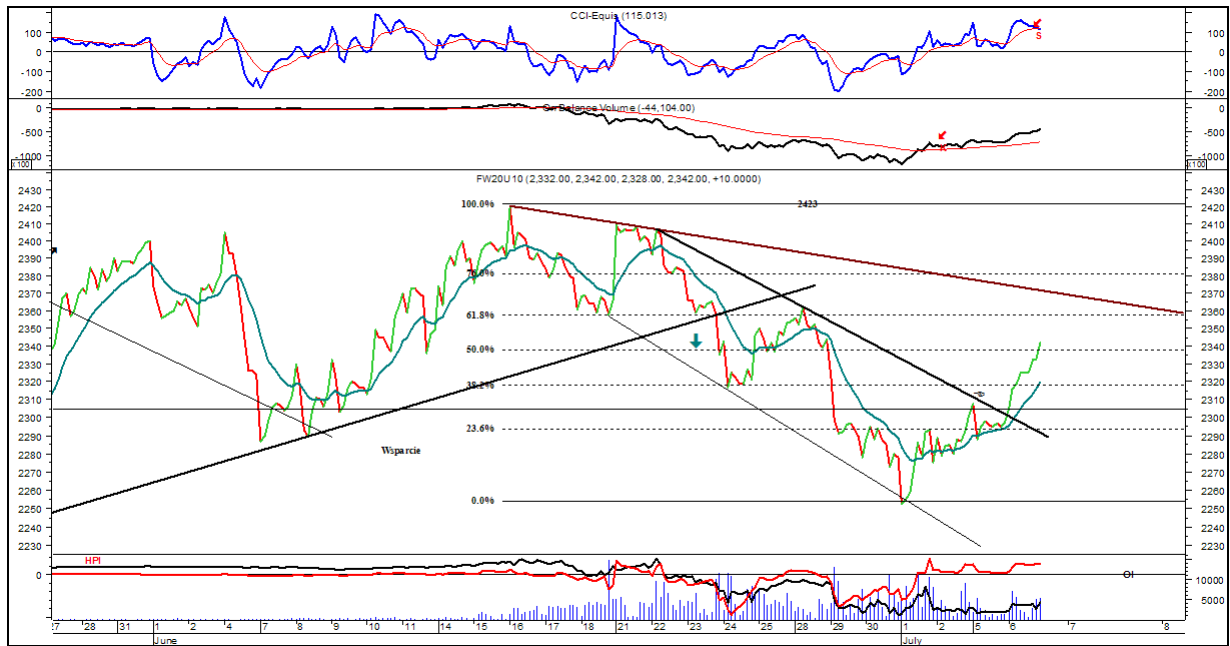
W układzie dziennym cena utworzyła duży biały korpus (przy wzroście wolumenu obrotów, chociaż nie był to bardzo duży wolumen obrotów) docierając do oporu pochodzącego od szczytu luki z dni 28 – 29.07.2010. Jej zamknięcie będzie oznaką siły – cena przełamała średnią ruchomą w górę (wskazanie kupna). Na wskaźnikach i oscylatorach warto podkreślić zmniejszenie odległości MACD od jego średniej ruchomej, sygnał kupna powstał na RSI, CCI. Zbliżyły się do siebie DI(+)/DI(-). W szerszej ramie czasowej trwa trend boczny – potwierdza to układ średniej ruchomej 13 sesyjnej oraz wstęgi Bollingera. W układzie średnich ruchomych 15 i 45 sesyjnych obowiązuje wskazanie sprzedaży. Korekta wzrostowa jest już widoczna na Zig Zag.

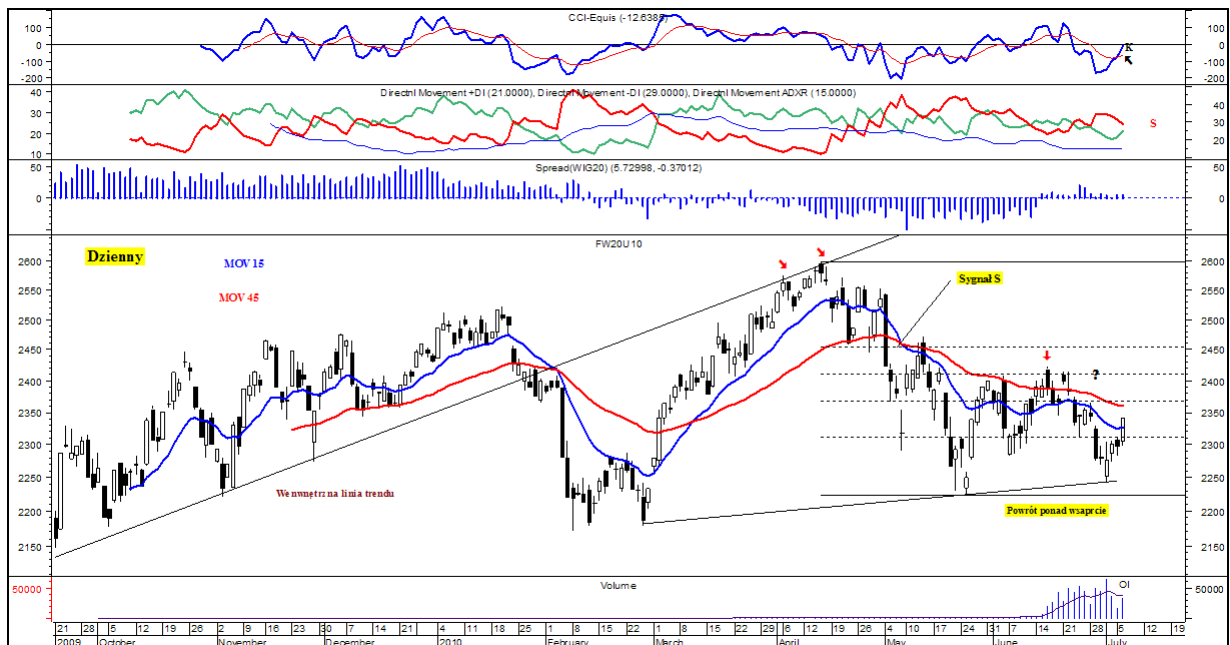
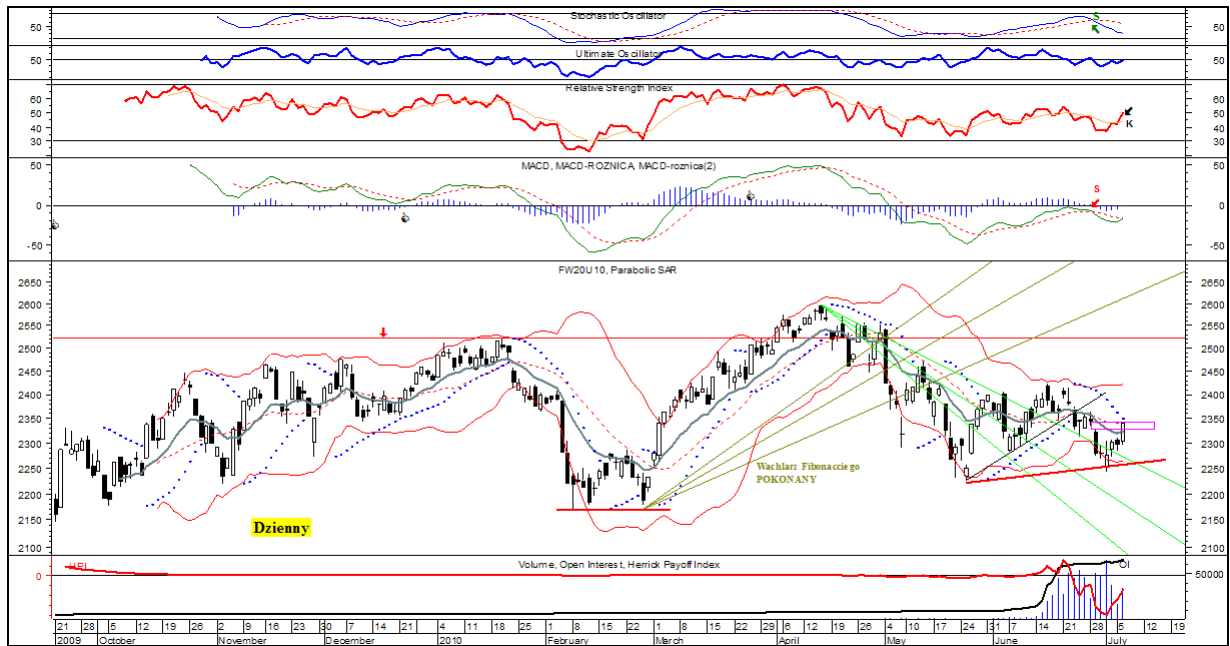
**Podsumowanie:** W nieco szerszej perspektywie trwa trend boczny – w ostatnim czasie doszło do wybicia w górę.

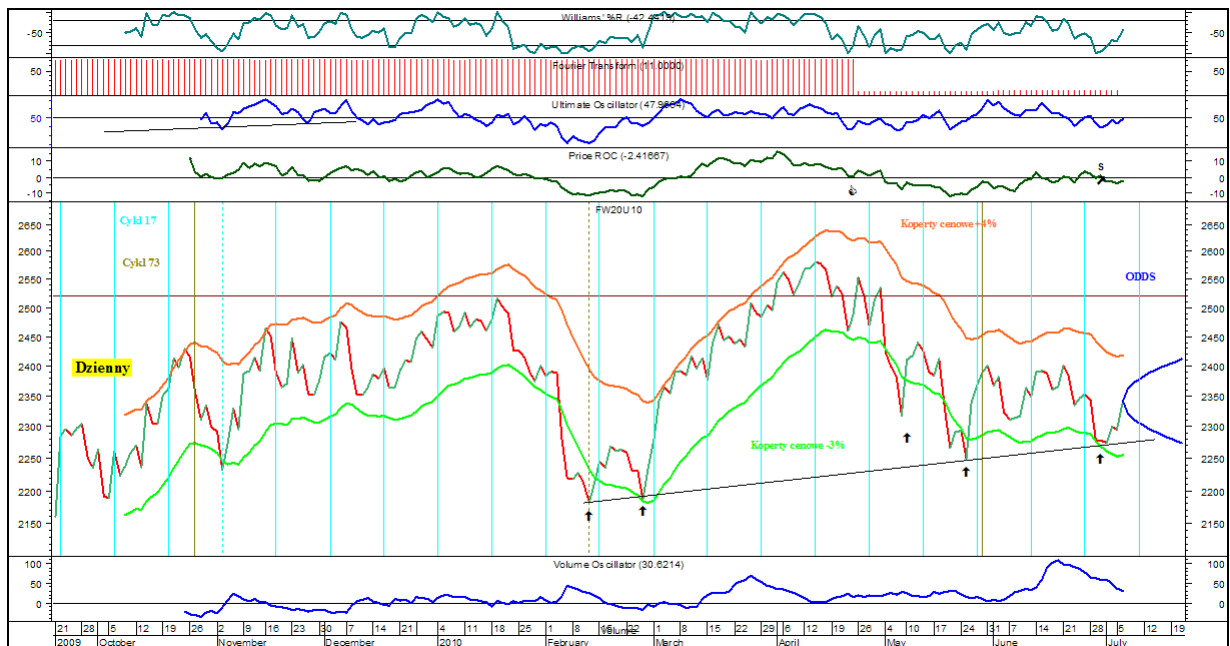
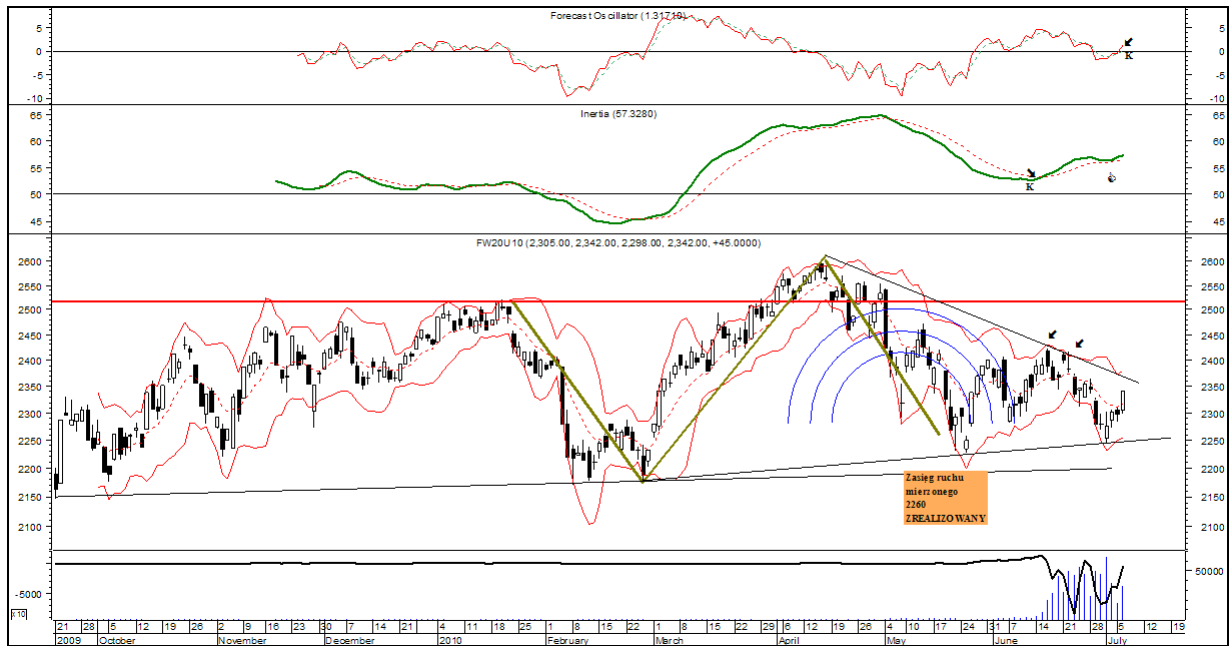
*Ewentualnie uwagi własne (nie będące analizą techniczną sensu stricto.)* Poprawa sytuacji technicznej – cena zakreśliła w górę. W krótkim horyzoncie czasowym dominują wskazania kupna.

Opracował: Krzysztof Borowski









**Prognoza ruchu krótkoterminowa:**

**Trend boczny -> wzrostowy.**

**Prognoza ruchu średnioterminowa:**

**Trend wzrostowy.**

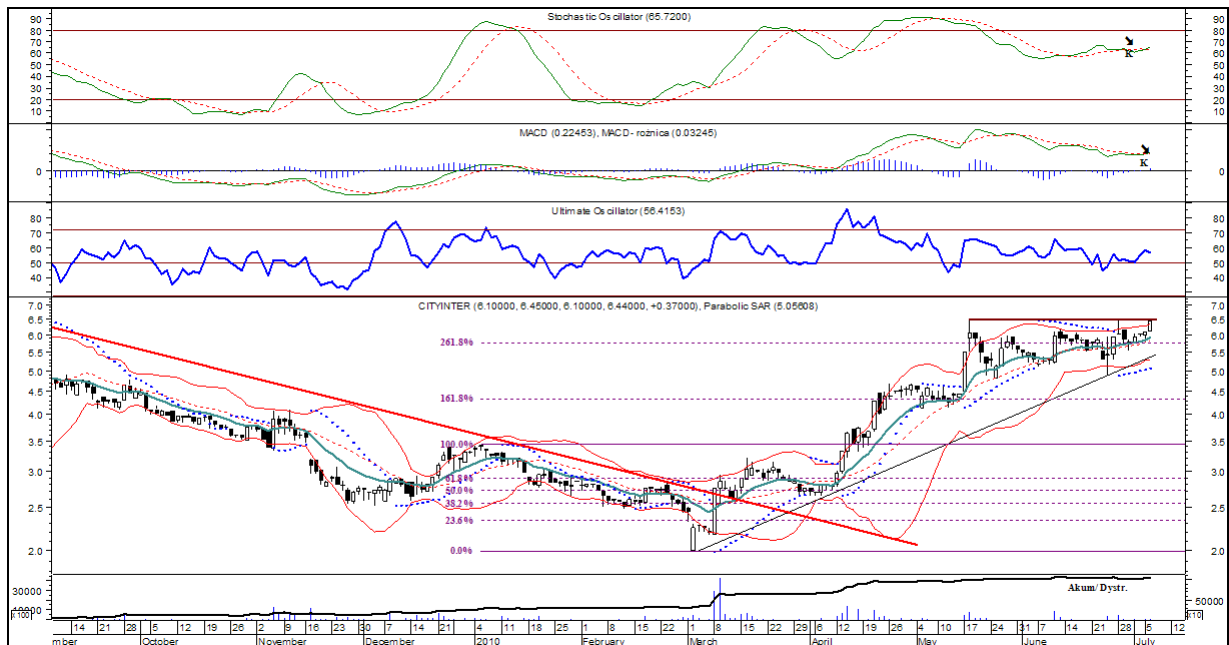
**Opór: 6,50; 6,68; 7,12; 7,99;**

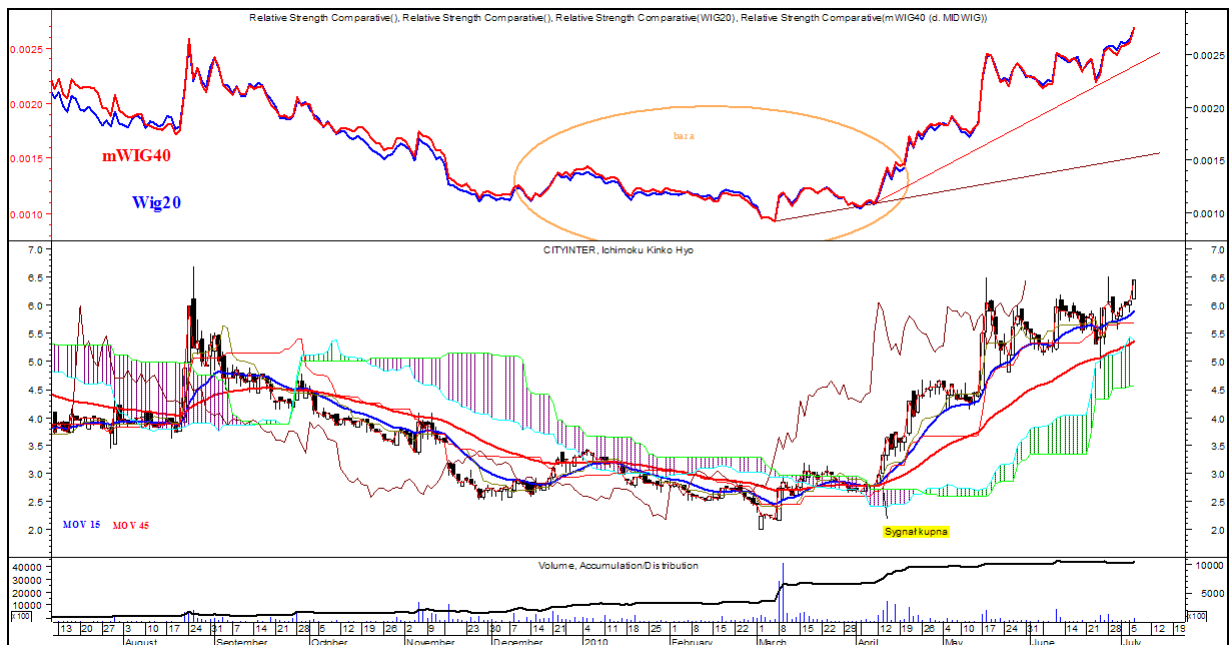
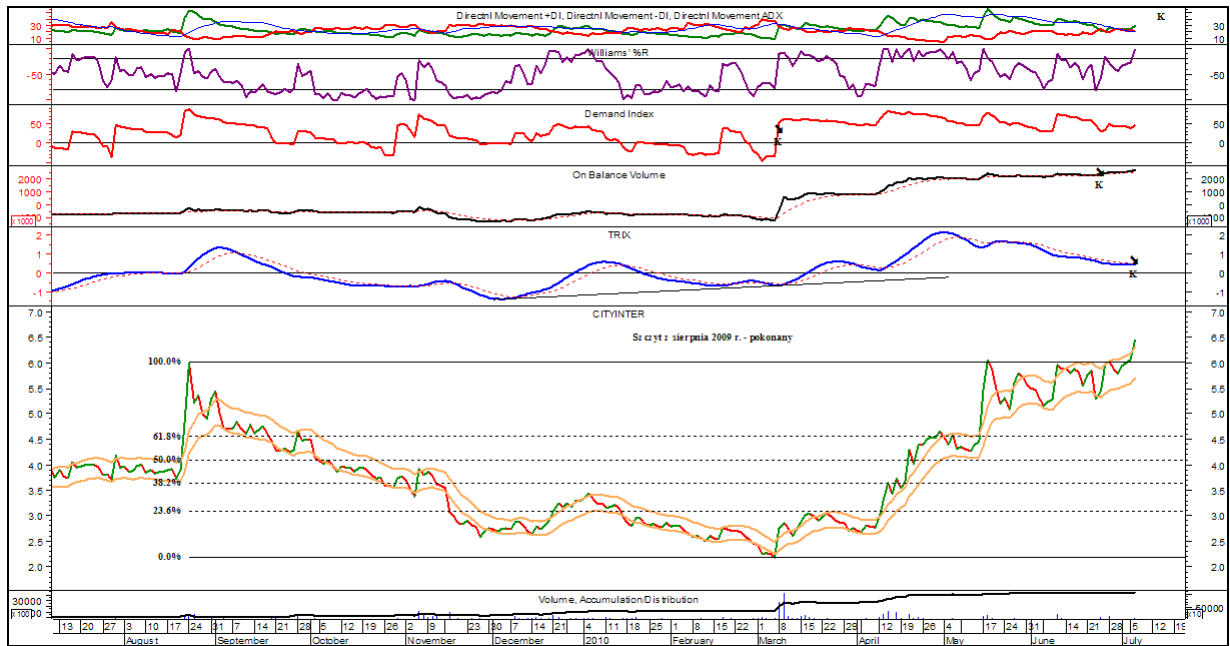
**Wsparcie: 5,56; 4,87; 4,15;**

**Ostatnia cena zamknięcia: 6,44;**

**Opis:**

W **układzie dziennym** cena po korekcie technicznej przypominającej trójkąt wzrostowy, stara się wybić w górę przełamując opór na poziomie szczytu na wysokości 6,50 zł. Duży biały korpus jest b. obiecujący zwłaszcza, że został potwierdzony wzrostem wolumenu obrotów. Byłoby to otwarcie drogi ku nowym szczytom cenowym. Zwyżka ceny została potwierdzona przez wskazania kupna na MACD (oscylator zakreślił w górę powyżej linii zero), DI(+) / DI(-) i Stochastic. Williams %R wszedł już do pasma wykupienia. Cena porusza się powyżej średniej ruchomej 13 sesyjnej, a sama średnia zakreśliła w górę. Wskaźniki wolumenowe sygnalizują napływ środków na rynek tego waloru w szerszej ramie czasowej – od września 2009. Sygnał kupna obowiązuje na Demand, a Demand porusza się w lokalnym t. bocznym, a OBV pozostaje w t. wzrostowym. W układzie średnich ruchomych 15 i 45 obowiązuje sygnał zajęcia pozycji dłuższej od 16.04.2010, a obie średnie wyraźnie podążają w górę. W technice Ichimoku cena porusza się ponad warstwę chmur. W układzie siły relatywnej w stosunku do indeksu Wig20 i mWig40 widoczny jest ST trend wzrostowy (od 05.03.2010) po wybięciu z bazy. Opracował: Krzysztof Borowski





Ciekawe spółki z punktu widzenia analizy technicznej.

Data modyfikacji całej tabeli: 02.07.2010

Uwaga ogólna: Sytuacja techniczna znacznej grupy spółek nie uległa zmianie – dominują wskazania sprzedaży lub trendu boczne. Tylko na małej liczbie spółek mamy do czynienia z trendami wzrostowymi.

Nazwa spółki	Prognoza KT	Prognoza ŚT	Poziomy wsparcia	Poziomy oporu	Uwagi
ACE	Boczny	Wzrostowy	10,60;8,23;7,90; 7,50; 7,18;	12,20;13,37;13,80; 16,48;	Cena porusza się w t. bocznym.
Agora	Boczny	Boczny-> wzrost.	22,55; 20,40;	26,50;27,29; 30,19; 34,85;	Cena przeszła w t. boczny.
Ambra	Wzrostowy	Wzrostowy	8,16; 7,89; 7,27; 6,82;	8,82; 9,40; 10,30;	Cena podąża w górę.
Amica	Wzrost-> Boczny	Boczny->Wz?	36,75; 35,70;34,50;	41,00;43,36;	Cena powróciła do trendu bocznego.
Astarta	Boczny	Wzrostowy	52,20; 50,50; 41,70;	61,50; 64,00; 77,00;	Cena zakreśliła w bok.
ATM	Boczny	Boczny	8,78; 8,50;8,01;	9,15; 9,45; 10,20;	Cena zakreśliła w bok.
Beef San	Boczny-> Wzrostowy	Wzrostowy	0,51;0,46; 0,48;	0,65; 0,82;	Cena zakreśliła w górę.
Bumech	Boczny	Wzrostowy	13,04;12,80;12,00; 11,80; 11,35	14,99;15,30; 16,96;20,00;	Cena zakreśliła w bok.
CAMMEDIA	Boczny	Wzrostowy	9,61;9,55; 9,30;8,28;	12,00;13,60; 16,70;	Cena zakreśliła w bok.
CityInter	Boczny - > Wzrostowy	Wzrostowy	5,56; 4,87; 4,15;	6,50; 6,68; 7,12; 7,99;	Cena podąża w górę.
Delko	Boczny	Boczny	13,07; 11,28; 10,38;	14,22; 16,00; 17,80; 21,00;	Cena powraca do t. bocznego.
Emperia	Boczny	Boczny - > Wzrostowy	82,00; 78,50; 74,60;	90,90; 90,90; 96,00;	Cena wyraźnie wybiła się w górę. Obecnie lekka korekta w t. bocznym.
ERG	Wzrostowy	Boczny	1,30; 1,24;	1,46; 1,54; 1,71;	Korekta po wybitiu w górę.
Eurocash	Wzrostowy	Wzrostowy	20,50; 18,86; 18,12; 17,90; 17,30; 15,68;	22,50;24,00;	Cena podąża w górę.
Euromark Polska	Boczny	Wzrostowy	4,55; 4,00; 3,64;3,41; 2,85; 2,50;	5,57; 6,20;7,30;	Cena zakreśliła w bok.
Ferrum	Boczny	Wzrostowy	10,81; 9,50;	11,99; 13,77; 14,45;15,99;	Cena porusza się w t. bocznym.
Forte	Boczny -> wzrostowy	Wzrostowy	14,80 – 15,10; 13,90;	16,50 – 16,75; 19,70; 24,50;	Cena zakreśliła w bok.
Graal	Wzrost-> Boczny	Wzrostowy	14,52;13,42; 12,49; 11,99;10,50; 10,00; 9,00;	16,48; 17,00;	Cena zakreśliła w bok.
Helio	Wzrostowy	Wzrostowy	16,08;15,00;13,89; 12,90; 12,01;	18,30;21,30;	Cena porusza się w t. bocznym.
IBSYSTEM	Boczny	Boczny	0,34; 0,27;	0,41;0,46; 0,59;	Wybitie w górę. Obecnie zatrzymanie.
IDM	Boczny	Boczny	2,22; 2,12; 2,05;	2,54;2,72 -2,80; 2,87; 2,92;	Cena zakreśliła w bok.
Impel	Boczny	Boczny	28,00; 26,97;26,30; 24,15;	30,60; 31,30; 33,10;36,50; 40,95;	Cena zakreśliła w bok.
Impexmetal	Boczny	Wzrost->Bo?	3,48; 3,18; 2,92;	4,07; 5,10;	Cena zakreśliła w dół.
Indykol	Boczny	Wzrostowy	65,80; 61,25; 58,55;	74,40;85,00; 96,00	Cena porusza się w bok.
Integer PL	Boczny	Wzrostowy	69,00; 63,90;56,00;	73,40; 83,00; 94,00; 117,00;	Cena zakreśliła w dół.
Introl	Boczny	Boczny	5,75; 5,40;	6,23; 6,88;7,20; 7,44;7,79;	Cena zakreśliła w bok.
J.W. Construction	Boczny	Boczny	16,19; 15,25; 14,55;13,96; 12,80; 11,87;	16,88; 18,78; 19,10; 21,30;	Trwa korekta spadkowa.
Kernel	Wzrostowy	Wzrostowy	61,60; 59,60; 55,00; 51,70;	64,00; 73,00;	Cena zakreśliła w górę. Obecnie t. boczny.
Kogeneracja	Wzrost->Bo.	Wzrostowy	106,00; 100,10;	118,80; 130,00; 150,00;	Cena dynamicznie wybiła się w górę. Obecnie korekta w t. bocznym.
Kolastyna	Boczny	Boczny	0,73; 0,62;	0,88;1,22; 1,30; 1,44;	Silne wybitie w górę. Obecnie korekta w t. bocznym.
Krakchemia	Boczny	Wzrostowy	3,65; 3,46;	3,99; 4,27; 4,44; 5,15;	Cena po spadku wybiła się w górę.
Kruszwica	Wzrostowy	Wzrostowy	71,20; 69,00; 64,20;	77,00 – 77,90; 84,40; 90,00;	Cena podąża w górę w lekkim t. wzrostowym.
LPP	Boczny	Wzrostowy	1698,50; 1600; 1480;	1800; 1992;2190; 2190;	Zatrzymanie w t. bocznym.
Makarony	Boczny	Boczny->Wz.	7,01; 6,62; 6,33;6,15; 5,98;5,24;	8,00; 8,55;	Cena zakreśliła w dół.
Mieszko	Boczny	Wzrostowy	2,75; 2,60;	2,95; 3,10; 3,52; 3,82;	Cena spadła do wsparcia.
Millennium	Boczny	Boczny->Wz.	4,25; 4,06; 3,76;	4,79; 4,96 – 5,03;5,30;	Cena zakreśliła w bok.
Multimedia	Boczny -> Wz.	Boczny	8,93; 8,71;8,00; 7,50;7,12;	9,20; 9,89; 10,40;	Cena zakreśliła w górę.
Muza	Wzrostowy?	Wzrostowy	12,00;10,40; 9,78; 8,30; 7,24;	15,70;16,65; 19,80;	Dynamiczne wybitie w górę. Obecnie korekta.
MWTrade	Boczny	Wzrostowy	6,30; 6,00; 5,10; 4,80;4,38;4,19;	7,79; 8,14; 8,50;	Korekta po fali wzrostowej.
Olympic	Boczny	Wzrostowy	4,15; 4,00; 3,70;	5,58;5,98; 6,61; 7,05;7,54;	Cena zatrzymała się w t. bocznym.
One – 2 - One	Wzrost->Bo.	Wzrostowy	8,56; 8,03; 7,50;	10,78;11,29; 11,45;	Cena zakreśliła w bok.

Panova	Boczny	Wzrostowy	35,02; 33,52;32,27;	38,00; 42,00;	Cena przeszła w trend boczny.
PEP	Boczny	Wzrost-> Boczny	34,56; 33,60; 32,50; 31,25;	38,98; 45,00;	Cena zakreśliła w bok.
PKN Orlen	Boczny	Boczny->Wz.	35,05; 32,79;	37,30;39,60; 39,94;	Cena porusza się w bok.
PKO BP	Boczny-> Spadkowy?	Wzrostowy -> boczny	36,53; 35,06;	38,50;40,69; 41,64; 43,58;44,20; 45,50;	Cena zakreśliła w bok. Obecnie widoczny lekki t. spadkowy.
Pozbud	Boczny	Wzrostowy	4,94;4,40;4,15;	5,40;5,76; 6,10; 7,30;	Cena przeszła w t. boczny.
Protector	Boczny	Wzrostowy	4,70;4,30;	5,89;6,40; 7,24; 8,38;	Korekta po fali wzrostowej.
Rainbow	Wzrostowy	Wzrostowy	7,00; 6,76; 6,45;	7,90; 8,50;	Cena wybiła się w górę.
Redan	Boczny	Boczny	3,29; 3,09;	3,92;4,05; 4,75; 6,46;	Cena zakreśliła w bok.
Seco Group	Boczny	Boczny->Wz.	29,50; 29,00;27,90; 25,80;	34,40; 35,50; 36,60; 37,75;	Cena zakreśliła w bok.
Silvano	Wzrostowy	Wzrostowy	6,25; 6,01; 5,86;	6,80 – 6,97; 7,48; 8,54;	Cena podąża w górę.
Simple	Boczny	Boczny	7,55;6,68;	8,20; 9,00; 10,00; 11,00;	Cena próbuje znaleźć bazę.
SKY Line	Boczny-> spadkowy?	Boczny	3,99; 3,22;2,94; 2,56;	4,56;4,74; 5,22; 6,39;	Wybicie w dół.
Synthos	Wzrostowy -> boczny	Boczny -> wzrostowy	1,74; 1,64; 1,56;	1,88; 1,99; 2,17;	Cena zakreśliła w bok.
Śnieżka	Boczny?	Wzrostowy	39,30;38,20; 36,00;	44,00;50,00;	Szukanie wsparcia.
Tell	Boczny?	Wzrostowy	11,80; 11,05;	13,35;14,40;15,49; 15,95; 17,14;	Korekta po fali zwyżki.
Teresa	Wzrostowy	Boczny -> wzrostowy	18,40; 17,00;	21,50; 24,30;27,82;	Cena wybiła się w górę.
Triton	Wzrostowy -> boczny	Boczny -> Wzrostowy?	5,54; 5,15;	6,44; 6,77; 8,20;	Dynamiczne wybicie w górę. Obecnie zatrzymanie.
TVN	Boczny	Wzrost-> Boczny	15,50; 14,20; 13,00;	16,78; 18,35;19,47; 22,08;	Cena zakreśliła w dół.
Wawel	Boczny	Wzrostowy	315,00;300,00;282,00;	360,00; 404,00;	Wybicie w górę. Obecnie korekta spadkowa.
Zelmer	Wzrostowy	Boczny	42,80; 40,72; 38,52	43,50;46,40;	Korekta wzrostowa.
<b>Obserwuj</b>	AB (t. boczny), Alchemia (t. boczny), <b>Aplisens (lekki t. wzrostowy)</b> , <b>Arcus (zatrzymanie)</b> Asbis (cena powróciła do t. bocznego), Assecobs (korekta wzrostowa), Atlantis (korekta wzrostowa), ATM Grupa (wybicie w górę i zatrzymanie), B3System, <b>Bakaland (możliwa fala wzrostowa)</b> , Bipromet (cena powróciła do t. boczego), BMPAK (t. boczny), Bogdanka, Boryszew, BRE (t. boczny), <b>Budimex (wybicie w górę)</b> , Budopol Wr. (t. boczny), Bytom (zatrzymanie w t. boczny), BZWBK (cena zakreśliła w bok), <b>CCINT (t. boczny -&gt; wzrostowy)</b> , CentClima (t. boczny), COMP, Cyfrowy Polsat (t. boczny), Drop, <b>Duda (korekta wzrostowa)</b> , Echo Investment (t. boczny), Efekt (wybicie w górę i zatrzymanie), <b>EMC (t. boczny)</b> , Enea (t. boczny), <b>Energomontaż Północ</b> , Energopol (t. boczny), Eurofaktor, FAM (t. boczny -> wzrostowy?), Farmacol (t. boczny), Fasing (t. boczny), <b>GFPremium (lekki t. wzrostowy)</b> , Groclin (t. boczny), GTC (t. boczny), <b>Hardex (korekta wzrostowa)</b> , Hydrotor (wybicie w górę i korekta), <b>IDM (cena zakreśliła w górę)</b> , ING (t. boczny), Instal Lublin, Investcon (t. boczny), Ipopema (t. boczny), <b>K2 Internet (t. boczny)</b> , <b>Karen (zatrzymanie po wybiciu w górę)</b> , <b>Kompap (cena zakreśliła w górę)</b> , <b>Kopex, Komputronik (Duże wahania ceny)</b> , Kredyt Inkaso, LC Corp. (t. boczny), <b>Lentex (wybicie w górę i zatrzymanie)</b> , LSIISOFT (cena spadła do bazy), <b>Macrologic (t. boczny)</b> , Mediatel (korekta wzrostowa), Mennica (t. boczny), Mirbud (t. boczny), Mostostal Warszawa, Netia, <b>Nort Coast, Novitus (t. boczny -&gt; wzrostowy)</b> , Nowa Gala (t. boczny), NNTSystem (t. boczny), Oponeo (t. boczny -> wzrostowy), Paged (t. boczny), PCGuard, Pekao S.A. (cena zakreśliła w bok), Permedia (t. boczny -> spadkowy?), PGE (t. boczny), PGNiG (t. boczny?), PlastBox (t. boczny), Polimex (t. boczny), Procad (t. boczny), Puławy (możliwa korekta wzrostowa), Radpol (t. boczny), Reinhold (cena zakreśliła w dół), Remak (t. boczny), Ronson (t. boczny), Ropczyce (t. boczny), Ruch (t. boczny), <b>Selena (powrót do t. bocznego)</b> , Seko (t. boczny), Sfinx (zatrzymanie), SKY Europe (t. boczny), Sonel (t. boczny), Stomil Sanok (t. boczny?), Świecie (t. boczny), <b>Talex, Techmex (wybicie w górę)</b> , <b>Teresa (wybicie w górę)</b> , <b>Teta (wybicie w górę)</b> , Torfarm (t. boczny), Trakcja (korekta wzrostowa), Travel PL, <b>Trion (cena zakreśliła w górę)</b> , Ulma (t. boczny), Unibep (cena zakreśliła w bok), Unicredit (korekta wzrostowa), Variant, Wandalex (cena zakreśliła w bok), <b>Warfama (korekta wzrostowa)</b> , Wielton (t. boczny), Wojaś, Wola Info (zatrzymanie po wybiciu w górę), <b>Zastal (cena zakreśliła w górę)</b> , Zetkama (t. boczny).				

Uwagi: Tabela publikowana jest po każdej sesji, a modyfikowana jest w każdy weekend. Uzupełnienia po ostatniej modyfikacji zaznaczone są wytłuszczeniem. Kursywą oznaczono poziomy wsparcia / oporu wyznaczone przy pomocy specjalnych metod AT (n. zasięgów Fibonacciego), a nie poprzednich minimumów / maksimumów cenowych. W części „Obserwuj” stosowany jest dodatkowo rating coraz lepszej sytuacji technicznej wg klucza czcionek: czarny, **czarny bold**, zielony i **zielony bold**.

W części poświęconej kontraktom terminowym oznaczonej kursywą jako „uwagi własne” autor analizy prezentuje swoje spostrzeżenia, a nie konieczne wyniki analizy technicznej.

Informacje zawarte w niniejszej analizie nie są rekomendacją do zakupu bądź sprzedaży akcji i innych instrumentów finansowych lub powstrzymaniu się od zakupu bądź sprzedaży akcji i innych instrumentów finansowych. Ruchy cen akcji i innych instrumentów finansowych oraz ważne poziomy cen akcji i innych instrumentów finansowych zostały wyznaczone przy pomocy analizy technicznej, która mimo swojej powszechności stosowania nie uwzględnia wielu czynników i zdarzeń, jakie mogą mieć miejsce w przyszłości i mogą wpłynąć na ceny akcji i innych instrumentów finansowych. KBC Securities N.V. (Spółka Akcyjna) Oddział w Polsce nie bierze odpowiedzialności za decyzje inwestycyjne podjęte na podstawie informacji zawartych w niniejszej analizie. KBC Securities N.V. (Spółka Akcyjna) Oddział w Polsce pełni funkcję animatora rynku dla: ABMSolid, Budimex, Complex, IGroup, Impet, INGBSK, KGHM, Kruk, OrcoGroup, PKN Orlen, PKO BP, Śnieżka, TP SA, Wola Info, FKGH, FPKN, FPKO, FTFS, funkcję animatora emitenta dla: ABMSolid, Budimex, Complex, IGroup, Impet, INGBSK, Kruk, OrcoGroup, Śnieżka, Wola Info oraz funkcje sponsora emisji dla: Budimex, Bytom, Indykpol, Kredyt Bank.

W bieżącym tygodniu w poszczególnych dniach przeanalizowane zostaną następujące spółki:

Dzień tygodnia	Nazwa spółki
Poniedziałek	Advadis
Wtorek	CCINT
Środa	IDM
Czwartek	Teta