

Analiza Techniczna

Rynek kontraktów terminowych - FW20U10 (28.07.2010)

Strategia	Pozycja	Prognoza ruchu	Target 1	Target 2	Stop loss1	Stop loss2	Komentarz
Ultraagresywna	Długa	Wzrost - > boczny?	2521	2545	2474	2456	Cena zakreśliła w bok.
Agresywna	Długa	t. boczny -> wzrost.?	2521	2557	2467	2438	Cena porusza się w t. bocznym przechodzącym we wzrostowy.

Nazwa	Wartość	Wartość	Wartość	Wartość	Wartość	Wartość	Wartość
Opór	2511	2523	2557	2597			
Wsparcie	2474	2425	2418	2380	2364	2328	2314
Ostatnie zamknięcie							2488

Opis:

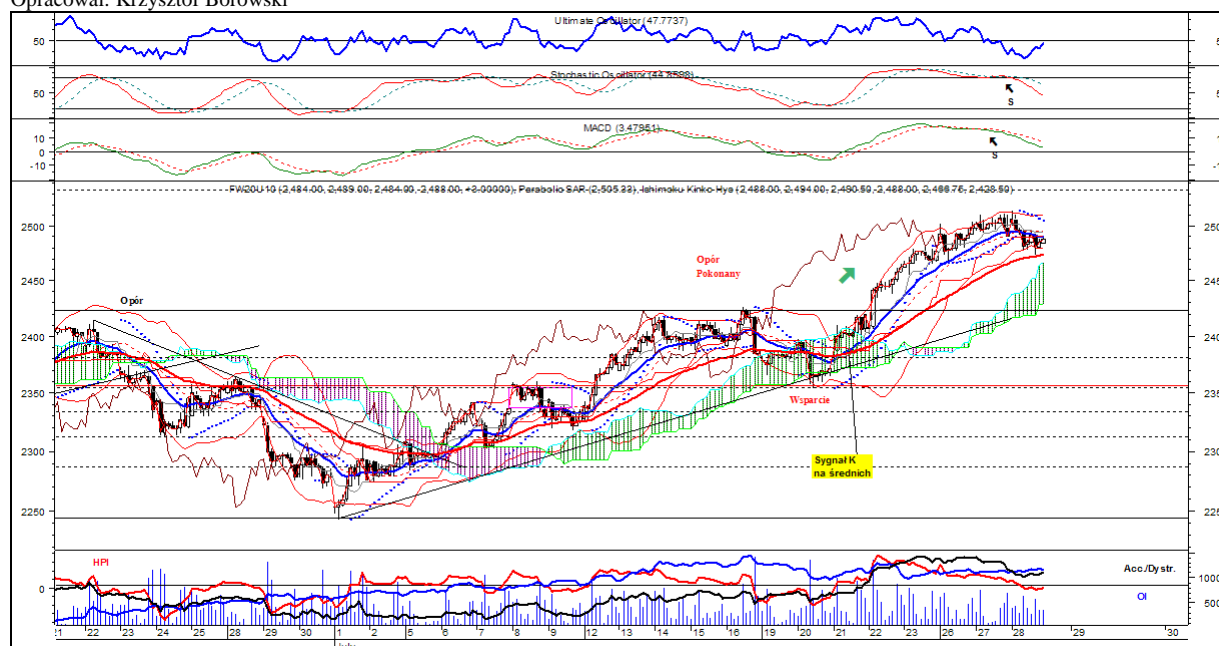
W **układzie godzinowym** cena lekko zakreśliła w bok i porusza się pomiędzy średnimi 15 i 45 godz. Obie średnie poruszają się w bok, a odległość między nimi maleje. Na MACD i Stochastic – obowiązują wskazania sprzedaży. Sygnał sprzedaży obowiązuje też na Parabolic. Cena zakreśliła do wnętrza wstęgi Bollingera oraz pozostaje powyżej górnej warstwy chmur w technice Ichimoku – chmura coraz bardziej zbliża się do warstwy chmur. Sygnał kupna obowiązuje też na 1% kagi.

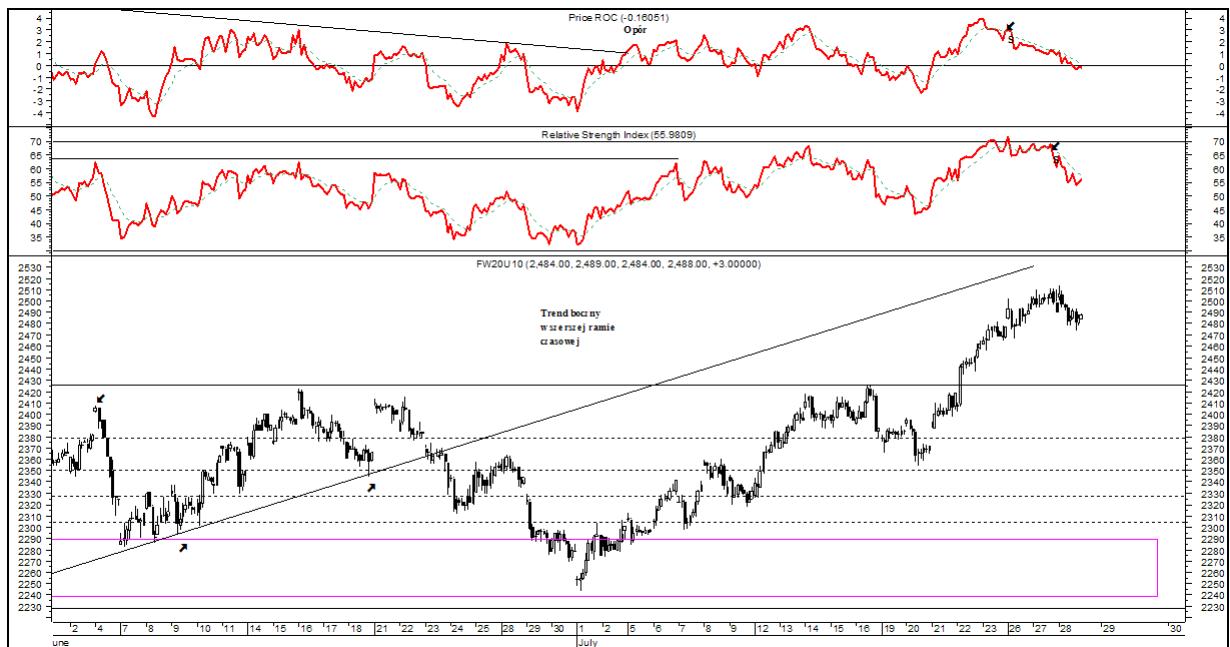
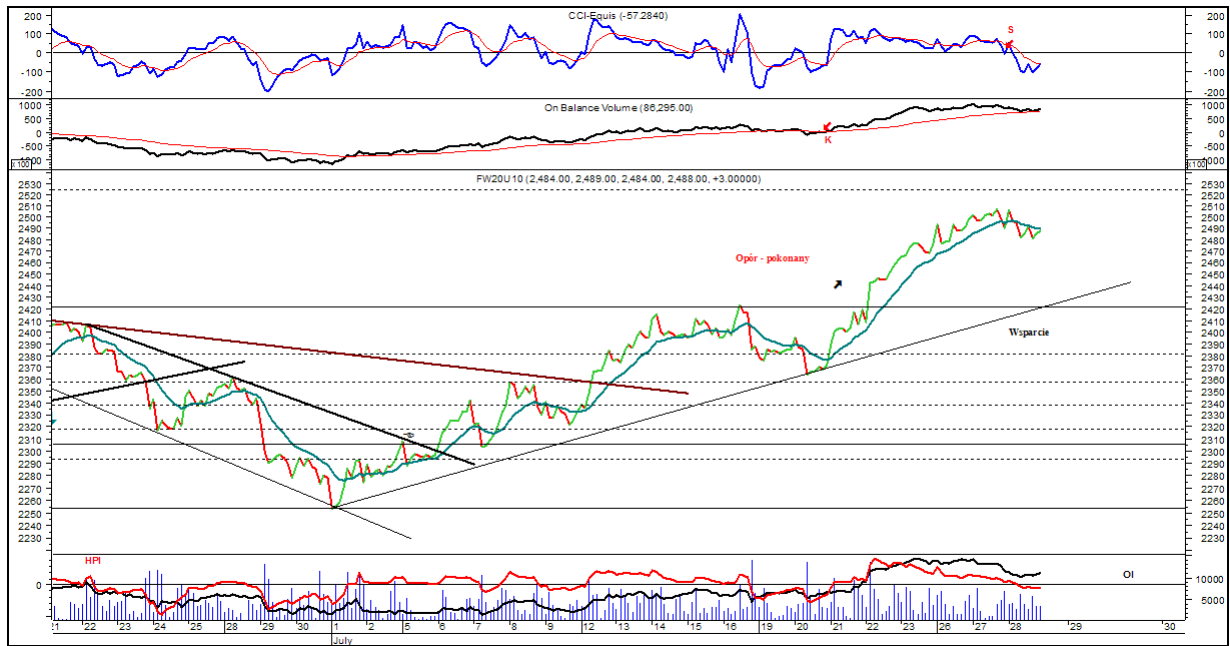
W **układzie dziennym** cena porusza się w t. wzrostowym – ostatnie trzy świece mają coraz bardziej negatywną wymowę (szpulka), ale wolumen obrotu nie potwierdza tej świecy (tym razem wzrost). Cena utrzymuje się ponad średnią ruchomą 13 sesyjną i w pobliżu górnej wstęgi Bollingera pod oporem z dnia 20.01.2010 – 2521 pkt. Wstęga zaczyna się rozszerzać – potwierdzenie wybicia w górę. Na MACD obowiązuje wskazanie kupna, a oscylator podąża w górę i pozostaje powyżej linii zero (wybicie powyżej tej linii jest potwierdzeniem ostatniej fali wzrostów). Na Stochastic utrzymuje się wskazanie kupna, podobnie jak na DI(+) / DI(-) i Parabolic. Stochastic zbliża się już do pasma wykupienia, a MACD też już powoli zbliża się do tego poziomu, ale oba oscylatory mają jeszcze pewien potencjał wzrostowy. CCI utworzył formację podwójnego szczytu i zakreślił w dół. W układzie średnich ruchomych 15 i 45 sesyjnych obowiązuje wskazanie kupna (potwierdzenie wybicia w górę), a odległość między średnimi rośnie. Williams %R powrócił do pasma wykupienia. Wybicie w górę ma miejsce na Zig Zag (ostatnie sesje sugeruje korektę spadkową). Sygnał kupna obowiązuje na 1% kagi i w technice przełamania trzech linii.

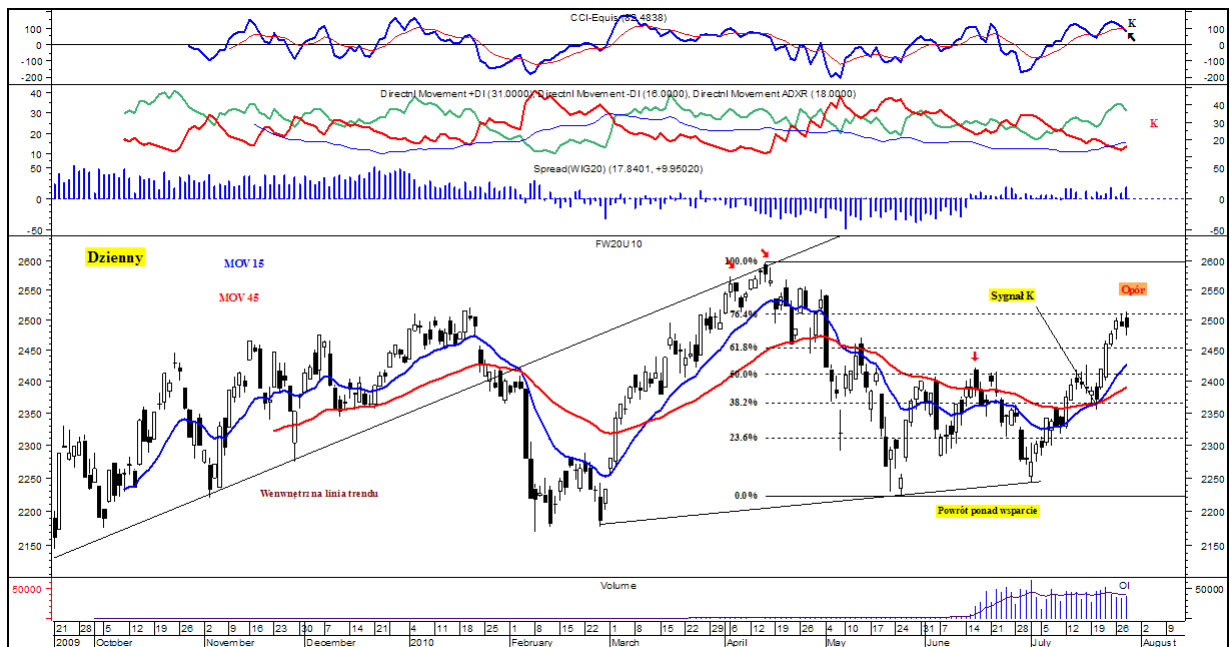
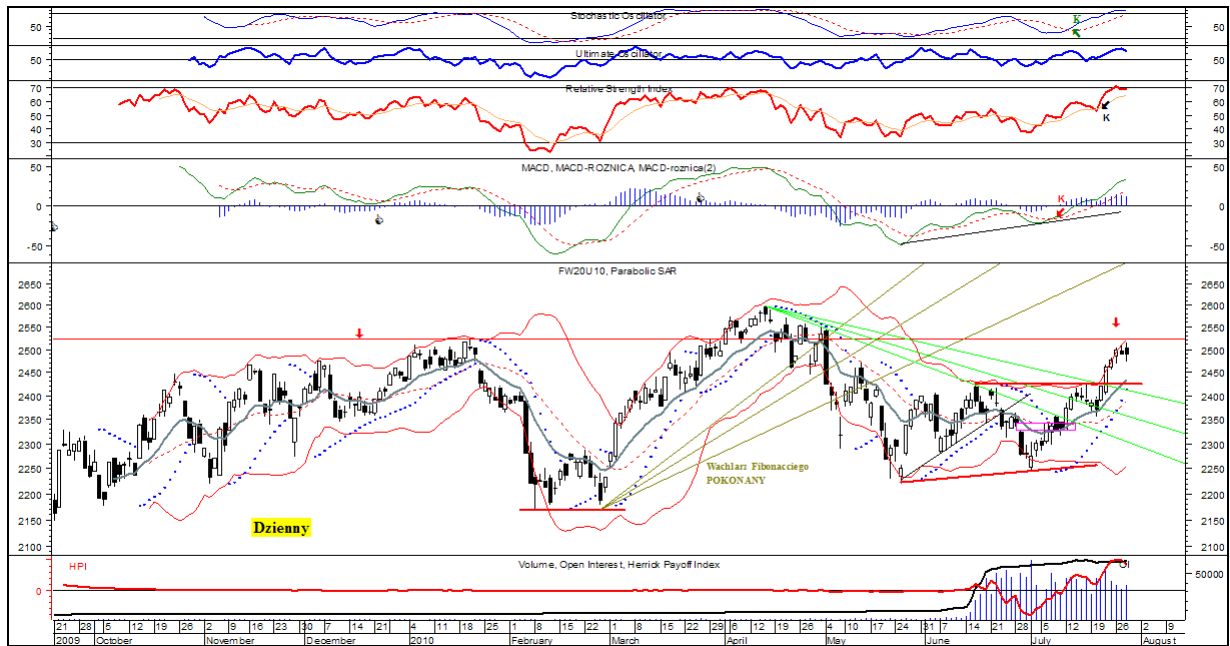
Podsumowanie: Widoczne lekkie osłabienie przy zbliżeniu do oporu na 2521 pkt.

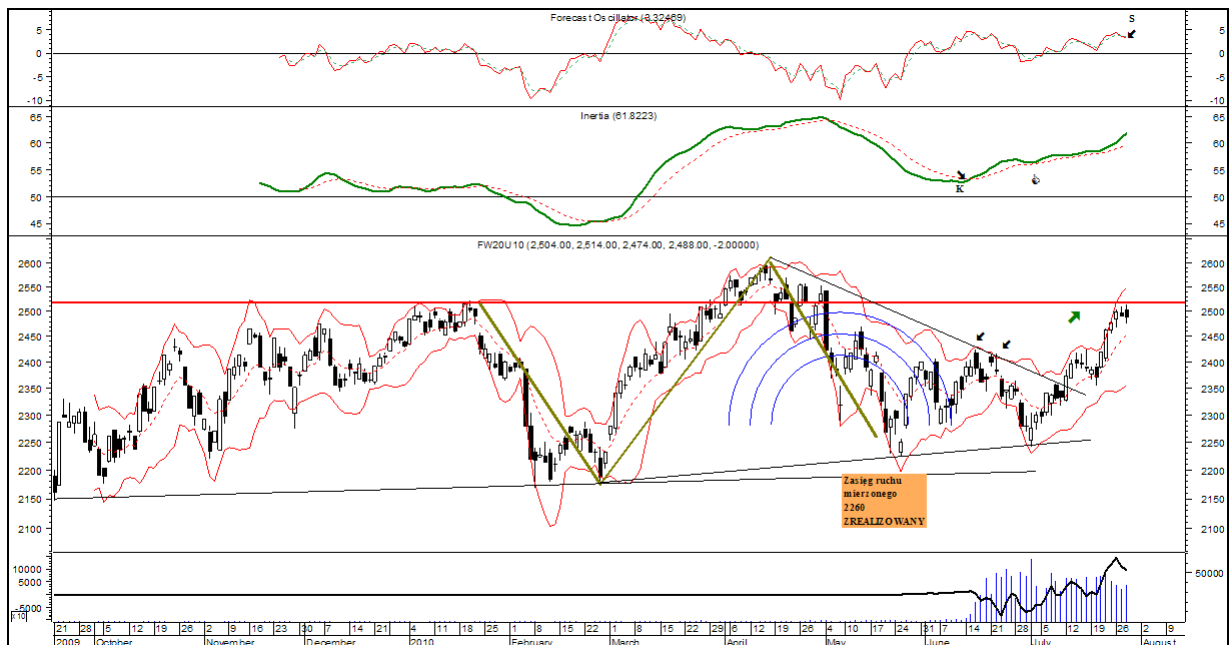
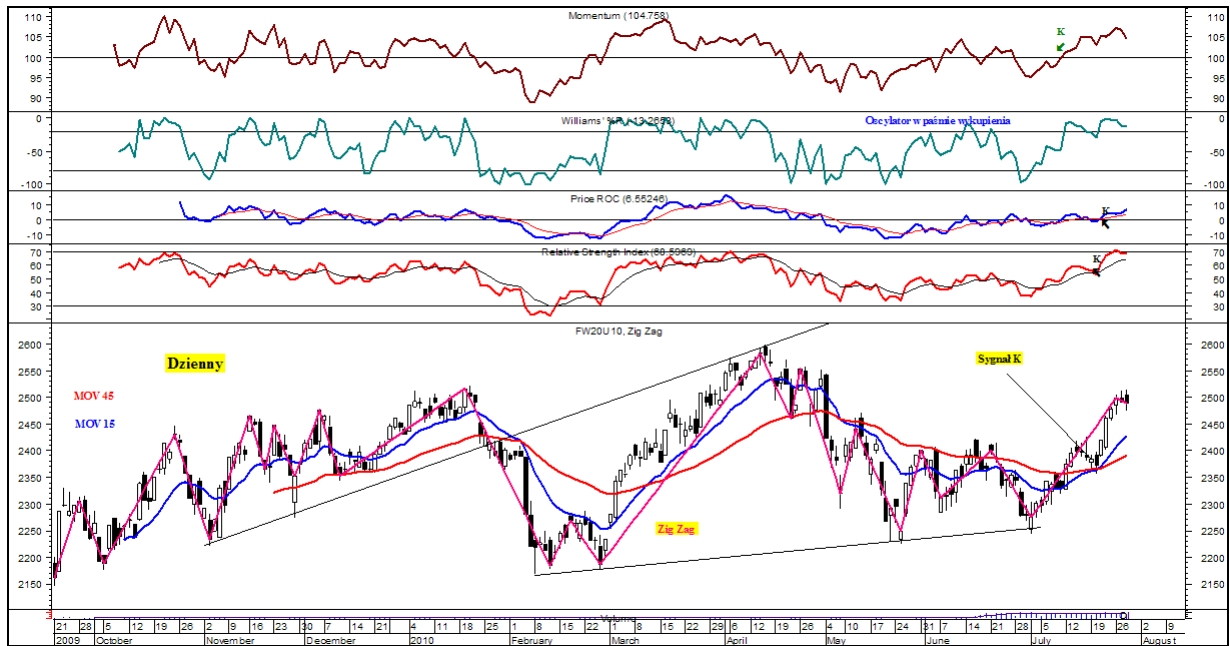
Ewentualnie uwagi własne (nie będące analizą techniczną sensu stricto.) Minimalne pogorszenie klimatu inwestycyjnego. Możliwa korekta techniczna – jednak pozostawiłem pozycje długą (ewentualnie można zacieśnić stop loss).

Opracował: Krzysztof Borowski









Rynek akcji - Centklima

Prognoza ruchu krótkoterminowa:

Trend wzrostowy.

Prognoza ruchu średnioterminowa:

Trend boczny -> wzrostowy?

Opór: 14,10 – 14,40; 15,58; 18,40;

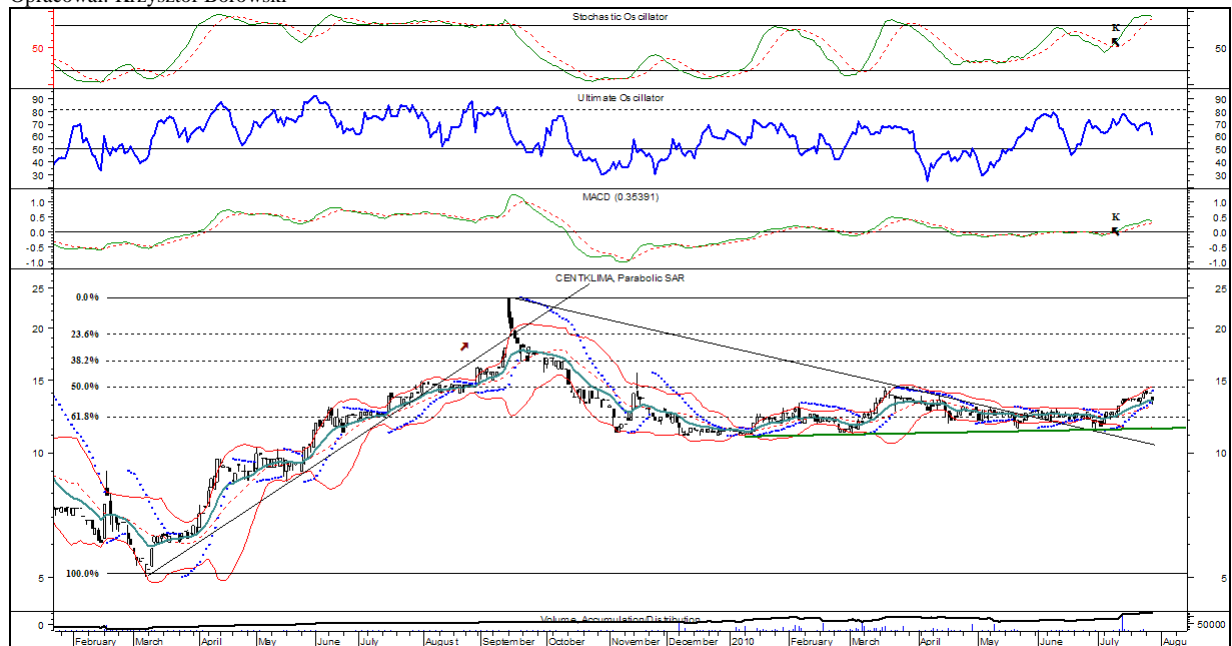
Wsparcie: 12,74; 11,35; 8,50;

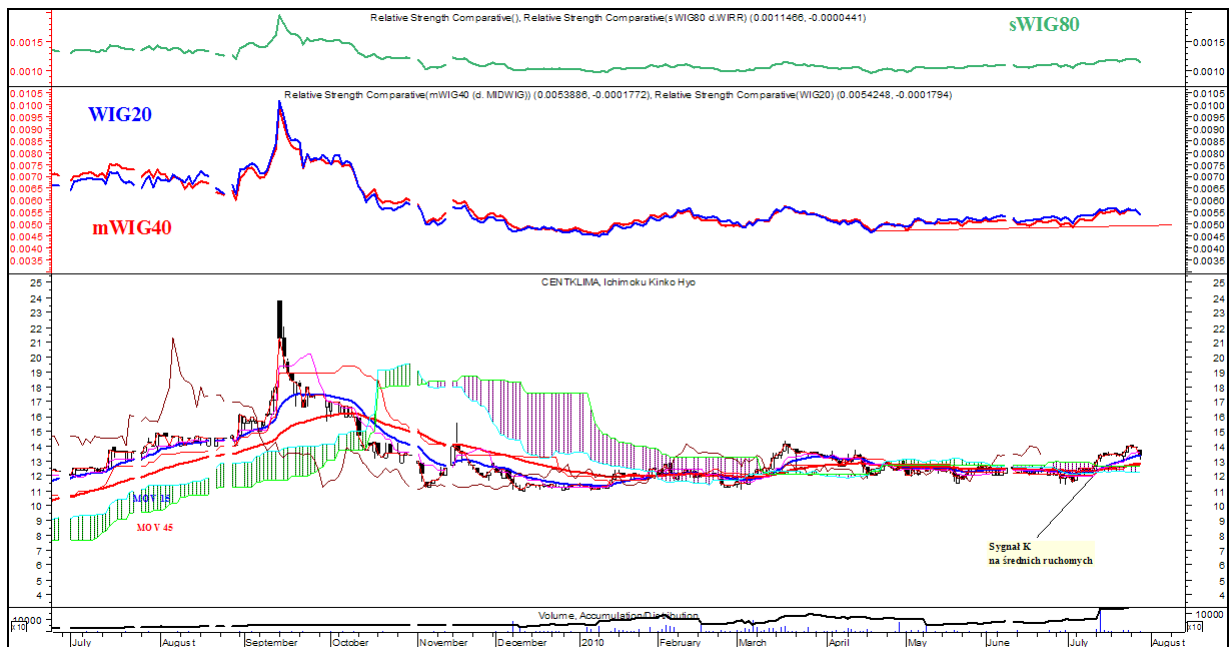
Ostatnia cena zamknięcia: 13,40;

Opis:

W **układzie dziennym** cena akcji porusza się w trendzie bocznym (baza od listopada 2009). Ostatnia zwyżka doprowadziła do zderzenia się ze szczytem z 17.03.2010. (przy szczycie przypada poziom zniesienia 50% dla całej fali wzrostowej 06.03. – 14.09.2009. – nie udało się go pokonać z marszu. Sygnał kupna obowiązuje na MACD i Stochastic, przy wskazaniu sprzedaży na Parabolic. Od dołu wsparcie stanowi zwyżkująca średnia ruchoma 13 sesyjna - ostatnia świeca zdarzyła się ze średnią ruchomą. Wskaźniki wolumenowe sygnalizują napływ środków na rynek tego waloru od połowy maja – wzrost wolumenu obrotów i wybiecie w górę wskaźnika Akumulacja / Dystrybucja. Sygnał kupna obowiązuje na Demand (od 09.07.2010), a OBV pozostaje powyżej swojej średniej ruchomej. W układzie średnich ruchomych 15 i 45 obowiązuje sygnał zajęcia pozycji dłuższej od 13.07.2010, a obie średnie wyraźnie zakreśliły w górę i odległość między nimi rośnie. W technice Ichimoku cena porusza się ponad warstwą chmur – chmura porusza się jeszcze w t. bocznym i ma kolor negatywny. W układzie siły relatywnej w stosunku do indeksu Wig20 i mWig40 widoczny jest ST trend boczny przechodzący we wzrostowy.

Opracował: Krzysztof Borowski





Ciekawe spółki z punktu widzenia analizy technicznej.

Data modyfikacji całej tabeli: 23.07.2010

Uwaga ogólna: Sytuacja techniczna uległa poprawie – znaczne grono spółek zakreśliło w górę. Trwają korekty wzrostowe lub KT trendy wzrostowe.

Nazwa spółki	Prognoza KT	Prognoza ŚT	Poziomy wsparcia	Poziomy oporu	Uwagi
ACE	Boczny	Wzrostowy	10,60;8,23;7,90; 7,50; 7,18;	12,20;13,37;13,80; 16,48;	Cena porusza się w t. bocznym.
Agora	Boczny	Boczny-> wzrost.	22,55; 20,40;	26,50;27,29; 30,19; 34,85;	Cena przeszła w t. boczny.
Ambra	Wzrostowy	Wzrostowy	9,40; 8,82; 8,16; 7,89;	10,30; 13,50;	Cena podąża w górę.
Amica	Boczny -> wzrost?	Boczny->Wz?	35,70; 34,50; 32,86;	41,00;43,36;	Cena powróciła do trendu bocznego. Szansa na wybitcie w górę.
Astarta	Boczny	Wzrostowy	52,20; 50,50; 41,70;	61,60; 64,00; 77,00;	Cena zakreśliła w bok.
ATM	Boczny	Boczny	8,50;8,01;	8,78; 9,15; 9,45; 10,20;	Cena zakreśliła w bok.
Beef San	Wzrostowy	Wzrostowy	0,79; 0,65; 0,51;0,46; 0,48;	0,99; 1,08; 1,25;	Dynamiczne wybitcie w górę.
Boryszew	Wzrostowy	Boczny -> Wzrostowy	2,68; 2,42; 2,31;	3,03; 4,00; 4,70;	Wybitcie w górę.
BRE	Wzrostowy	Boczny	255,50; 220,20;	264,90; 284,50; 295,00;	Cena podąża w górę.
Bumech	Boczny -> wzrostowy	Wzrostowy	14,99;14,60;13,04;12,80;12,00; 11,80; 11,35	15,30; 16,96;20,00;	Cena zakreśliła w górę.
CAMMEDIA	Boczny	Wzrostowy	9,94; 9,61;9,55; 9,30;8,28;	12,00;13,60; 16,70;	Cena zakreśliła w bok.
CCINT	Wzrostowy -> boczny?	Wzrostowy	36,00; 33,70;	41,01;44,00;52,50;	Wybitcie w górę. Obecnie zatrzymanie.
CityInter	Boczny -> Wzrostowy	Wzrostowy	6,84; 6,50; 5,56; 4,87; 4,15;	7,27; 7,99;	Cena podąża w górę.
Delko	Boczny-> wzrostowy?	Boczny	14,50;14,22; 13,07; 11,28; 10,38;	14,78;16,00; 17,80; 21,00;	Cena zakreśliła w górę.
Emperia	Boczny	Boczny -> Wzrostowy	80,15; 78,50; 74,60;	84,80; 90,90; 90,90; 96,00;	Cena zakreśliła w bok.
Energopol	Wzrostowy	Boczny -> Wzrostowy	7,50; 6,84; 6,00; 5,24;	8,69; 9,75;	Wybitcie w górę z formacji bazy.
ERG	Boczny -> Wzrostowy	Boczny	1,30; 1,24;	1,48; 1,54; 1,71;	Cena znów zakreśliła w górę.
Eurocash	Wzrostowy	Wzrostowy	22,89; 20,50; 18,86; 18,12; 17,90; 17,30;	24,00;27,50;	Cena podąża w górę.
Euromark Polska	Boczny-> wzrostowy	Wzrostowy	5,35; 4,55; 4,00; 3,64;3,41; 2,85; 2,50;	6,19; 7,30;	Cena zakreśliła w górę.
Ferrum	Boczny	Boczny	10,81; 9,50;	11,99; 13,77; 14,45;15,99;	Cena porusza się w t. bocznym.
Forte	Boczny -> wzrostowy	Wzrostowy	14,80 – 15,10; 13,90;	16,40 – 16,75; 19,70; 24,50;	Cena porusza się w bok.
Graal	Wzrost-> Boczny	Wzrostowy	14,52;13,42; 12,49; 11,99;10,50; 10,00; 9,00;	16,48; 17,00;	Cena zakreśliła w bok.
Helio	Wzrostowy	Wzrostowy	21,95; 19,90; 18,30;16,08;	24,95;28,50;	Cena wybiła się w górę.
IBSYSTEM	Boczny	Boczny	0,34; 0,27;	0,41;0,46; 0,59;	Wybitcie w górę. Obecnie zatrzymanie.
IDM	Boczny-> wzrostowy	Boczny	2,68; 2,53; 2,23; 2,05;	2,87; 3,10;	Cena zakreśliła w górę.
Impel	Boczny -> wzrostowy	Boczny	31,30; 28,00; 26,97;26,30; 24,15;	33,10;36,50; 40,95;	Cena zakreśliła w górę.
Impexmetal	Boczny -> wzrostowy	Wzrost->Bo?	34,07;48; 3,18; 2,92;	4,41; 5,10;	Cena zakreśliła w górę.
Indykpol	Boczny	Wzrostowy	65,80; 61,25; 58,55;	74,40;85,00; 96,00	Cena porusza się w bok.
Integer PL	Boczny	Wzrostowy	69,00; 63,90;56,00;	73,40; 83,00; 94,00; 117,00;	Cena zakreśliła w bok.
Intril	Boczny-> wzrostowy?	Boczny	6,23; 5,75; 5,40;	6,59; 6,88;7,20; 7,44;7,79;	Cena powróciła do t. bocznego.
Ipopema	Wzrostowy	Wzrostowy	12,05;11,74; 10,99;	14,00; 16,00; 20,50;	Cena wybiła się w górę. Obecnie zatrzymanie
J.W. Construction	Boczny -> wzrostowy?	Boczny	16,88; 16,09; 15,25; 14,55;13,96; 12,80; 11,87;	17,55; 18,78; 19,10; 21,30;	Cena znów zakreśliła w górę.
Kernel	Wzrost-> Boczny	Wzrostowy	59,60; 55,00; 51,70;	64,00; 73,00;	Cena zakreśliła w górę. Obecnie t. boczny.
Kogeneracja	Wzrost->Bo.	Wzrostowy	106,00; 100,10;	118,80; 130,00; 150,00;	Cena dynamicznie wybiła się w górę. Obecnie korekta w t. bocznym.
Kolastyna	Boczny	Boczny	0,73; 0,62;	0,88;1,22; 1,30; 1,44;	Silne wybitcie w górę. Obecnie korekta w t. bocznym.
Krakchemia	Boczny	Wzrostowy	3,65; 3,46;	4,10; 4,27; 4,44; 5,15;	Trend boczny.
Kruszwica	Wzrostowy	Wzrostowy	77,05; 72,15; 69,00;	79,35; 84,40; 90,00;	Cena podąża w górę w lekkim t. wzrostowym.
LPP	Boczny	Wzrostowy	1698,50; 1600; 1480;	1800; 1992;2190; 2190;	Zatrzymanie w t. bocznym.
Makarony	Boczny	Boczny->Wz.	7,01; 6,62; 6,33;6,15;	8,00; 8,55;	Cena zakreśliła w bok.

			5,98;5,24;		
Macrologic	Wzrostowy	Boczny -> wzrostowy	48,00; 46,51; 42,91; 36,80;	49,00; 51,90; 55,40;	Cena po korekcie zakreśliła w górę.
Mieszko	Boczny	Wzrostowy	2,73; 2,60;	2,95; 3,10; 3,52; 3,82;	Cena przeszła w t. boczny.
Millennium	Boczny-> wzrost	Boczny->Wz.	4,25; 4,06; 3,76;	4,79; 4,96 – 5,03;5,30;	Cena zakreśliła w górę.
Mirbud	Wzrostowy	Wzrostowy	3,15; 3,10; 2,95;	3,48; 3,72; 3,95;	Wybicie w górę. Obecnie korekta.
MOL	Wzrostowy	Boczny	279,00; 249,00;	308,00; 313,90;	Po wybiciu w górę, korekta spadkowa.
Multimedia	Boczny -> Wz.	Boczny	9,20; 8,93; 8,71;8,00; 7,50;7,12;	9,89; 10,40;	Cena podąża w górę.
Muza	Wzrostowy?	Wzrostowy	17,99;15,70; 12,00;	21,48;22,50;25,40;	Dynamiczne wybicie w górę. Potem korekta spadkowa. Duże wahania ceny.
MWTrade	Wzrostowy	Wzrostowy	8,50;8,14; 7,79; 6,30; 6,00;	9,95; 11,10;	Cena dynamicznie wybiła się w górę.
Novitus	Wzrostowy	Wzrostowy	26,55; 24,50;22,52;	27,00; 29,30; 34,00;	Wybicie w górę.
One – 2 - One	Wzrost->Bo.	Wzrostowy	8,80; 8,56; 8,03; 7,50;	10,25; 10,78;11,29; 11,45;	Cena zakreśliła w bok.
Oponeo	Wzrostowy	Wzrostowy	7,50; 6,79; 6,35;	8,09;8,77; 10,00; 10,89;	Wybicie w górę.
Panova	Boczny	Wzrostowy	31,83; 30,56;	38,00; 42,00;	Cena przeszła w trend boczny.
PEP	Boczny	Wzrost-> Boczny	34,56; 33,60; 32,50; 31,25;	36,50; 38,98; 45,00;	Cena zakreśliła w górę.
PKN Orlen	Boczny-> Wzrostowy	Boczny->Wz.	39,60; 37,30;35,05; 32,79;	39,94; 43,75;	Cena zakreśliła w górę.
PKO BP	Boczny -> wzrostowy	Wzrostowy -> boczny	36,53; 35,75; 35,06;	40,69; 41,64; 43,58;44,20; 45,50;	Cena zakreśliła w górę.
Pozbud	Boczny -> wzrostowy?	Wzrostowy	4,94;4,40;4,15;	5,40; 5,76; 6,10; 7,30;	Cena przeszła w t. boczny.
Protector	Boczny -> wzrostowy	Wzrostowy	4,70;4,30;	5,93;6,40; 7,24; 8,38;	Cena zakreśliła w górę.
Rainbow	Wzrostowy	Wzrostowy	7,90;7,00; 6,76; 6,45;	8,50; 9,50;	Cena wybiła się w górę.
Redan	Boczny -> wzrostowy?	Boczny	3,29; 3,09;	3,92;4,05; 4,75; 6,46;	Cena stara się wybić w górę.
Seco Group	Boczny	Boczny->Wz.	29,00;27,90; 25,80;	34,40; 35,50; 36,60; 37,75;	Cena zakreśliła w dół.
Silvano	Wzrostowy -> boczny	Wzrostowy	6,10; 6,01; 5,86;	6,80 – 6,97; 7,48; 8,54;	Cena podąża w górę.
Simple	Wzrostowy	Boczny	9,27; 8,20; 7,55;6,68;	11,20; 11,90; 13,10;	Dynamiczne wybicie w górę.
SKY Line	Boczny-> wzrostowy	Boczny	3,99; 3,22;2,94; 2,56;	4,56;4,74; 5,22; 6,39;	Zatrzymanie w t. bocznym.
Stalprofil	Wzrostowy	Boczny -> wzrostowy	17,90; 16,52;	19,35; 21,69;	Cena zakreśliła w górę.
Synthos	Wzrostowy	Boczny -> wzrostowy	1,88; 1,74; 1,64; 1,56;	1,99; 2,17;	Cena zakreśliła w górę.
Śnieżka	Boczny?	Wzrostowy	38,10; 36,00;	44,00;50,00;	Szukanie wsparcia.
Tell	Boczny?	Wzrostowy	11,80; 11,05;	13,35;14,40;15,49; 15,95; 17,14;	Korekta po fali zwykłej.
Teta	Wzrostowy	Boczny -> Wzrostowy	13,00; 12,51; 11,65; 11,10;	13,77; 14,00; 15,39; 16,61;	Cena stara się pokonać istotny opór.
Trion	Wzrostowy -> boczny	Boczny	0,54; 0,48;	0,67; 0,78;	Wybicie w górę. Korekta po wybiciu w górę.
Triton	Wzrostowy	Boczny -> Wzrostowy?	5,54; 5,15;	6,45; 6,77; 8,20;	Cena zakreśliła w górę.
TVN	Boczny -> wzrostowy	Wzrost-> Boczny	16,87; 15,50; 14,20; 13,00;	18,35;19,47; 22,08;	Cena zakreśliła w górę.
Wawel	Boczny	Wzrostowy	315,00;300,00;282,00;	360,00; 404,00;	Wybicie w górę. Obecnie korekta spadkowa.
Zastal	Wzrostowy	Wzrostowy	3,17;2,85; 2,60; 2,34;	3,30; 3,70;	Wybicie w górę.
Zelmer	Wzrostowy	Boczny	40,72; 38,52	43,50;46,40;	Korekta wzrostowa. Wybicie w dół.
Obserwuj	AB (t. boczny), ABMSolid (t. boczny-> wzrostowy) , Action (korekta wzrostowa), Advadis (t. boczny), Alchemia (t. boczny -> wzrostowy), Alma Market (wybicie w górę i zatrzymanie) , Ampli (wybicie w górę i zatrzymanie) , Aparator (cena zakreśliła w górę) , Aplisens (lekki t. wzrostowy) , Arctic (korekta wzrostowa) , Arcus (wybicie w górę) , Armatura (korekta wzrostowa) , Asbis (cena powróciła do t. bocznego) , Asssecobs (korekta wzrostowa) , Atlantis (korekta wzrostowa) , Atrem (korekta wzrostowa) , Azoty Tarnów (cena zakreśliła w górę) , B3System (t. boczny) , Bakaland (cena zakreśliła w górę) , Barlinek (t. boczny -> wzrostowy) , BPH (wybicie w górę i zatrzymanie) , BMPAK (t. boczny -> wzrostowy) , Bogdanka (cena zakreśliła w górę) , Boryszew (wybicie w górę) , Budimex (t. boczny) , Budopol Wr. (cena zakreśliła w górę) , BZWBK (t. boczny) , Capital Partners (korekta wzrostowa) , CCC (zatrzymanie w t. bocznym) , CentClima (t. boczny -> wzrostowy) , CEZ (t. boczny) , Chermos (cena zakreśliła w górę) , Ciech (korekta wzrostowa) , Cognor (t. boczny -> wzrostowy?) , CPEnerga (korekta wzrostowa) , COMP, Cormay (cena zakreśliła w górę) , CP Energia (wybicie w górę) , Cyfrowy Polsat (t. boczny) , Dębica (t. boczny) , DGA (korekta wzrostowa) , Dragowski (wybicie w górę i zatrzymanie) , Drop, Drozapol (korekta wzrostowa) , Duda (lekki t. wzrostowy) , Echo Investment (t. boczny) , Efekt (t. boczny) , EFH (korekta wzrostowa) , Elstar Oils (wybicie w górę) , Elzab (wybicie w górę i zatrzymanie) , EMC (t. boczny) , Enea (t. boczny -> wzrostowy?) , Energomontaż Północ , Ergis (t. boczny -> wzrostowy?) , Eurofaktor , Eurotel (zatrzymanie w t. bocznym) , FAM (t. boczny) , Famur (korekta wzrostowa) , Farmacol (t. boczny) , Fasing (t. boczny) , Fota (cena zakreśliła w górę) , Gant (korekta wzrostowa) , Getin (cena zakreśliła w górę) , GFPremium (zatrzymanie) , Gino Rossi (próba wybicia w górę) , Grajewo (korekta wzrostowa) , Groclin (wybicie w górę i zatrzymanie) , GTC (t. boczny) , Handlowy (korekta wzrostowa) , Hardex (korekta wzrostowa) , Hawe (zatrzymanie w t. bocznym) , Hutmen (t. boczny) , Hydrotor (wybicie w górę i t. boczny) , Hygienika (korekta wzrostowa) , ING (t. boczny -> wzrostowy?) , Instal Kraków , Inter Cars (cena zakreśliła w górę) , Investcon (t. boczny) , IZNS (korekta wzrostowa) , Isolacja (t. boczny -> wzrostowy) , Jago (korekta wzrostowa) , Jutrzenka (cena zakreśliła w górę) , K2 Internet (t. boczny) , Karen (zatrzymanie po wybiciu w górę – cena znów stara się zakreślić w górę) , Kęty (możliwe wybicie w górę) , KGHM (wybicie w górę) , Kofola (wybicie w górę) , Kompap (cena wybiła się w górę) , Komputronik (duże wahania ceny – cena zakreśliła w górę) , Kopex (próba wybicia w górę) , Kredyt Inkaso , LC Corp. (t. boczny -> wzrostowy?) , Lena Light (wybicie w górę) , Lentex (wybicie w górę i				

<p>zatrzymanie), Lotos (t. boczny -> wzrostowy), LSISOFT (cena spadła do bazy), Lubawa (t. boczny), MCI (t. boczny), Mennica (t. boczny), Mispol (cena zakreśliła w górę), MNI (t. boczny -> wzrostowy?), Mostostal Export + Mostostal Plock (t. boczny -> wzrostowy), Mostostal Warszawa, Mostostal Zabrze (wybicie w górę), Naftobudowa (t. boczny), Nefia, NewWorld (t. boczny -> wzrostowy), Nort Coast (wybicie w górę), Optimus, Orzeł Biały, Paged (t. boczny), PBG, PCGuard, Pekao S.A. (cena zakreśliła w górę), Pemug (t. boczny), Pepes (wybicie w górę), Petrolinvest (wybicie w górę), PGE (t. boczny -> wzrostowy), PGF, PGNiG (t. boczny), PlastBox (t. boczny), Point Group (korekta wzrostowa), Polaqua (próba wybicia w górę), Polcolorit (cena zakreśliła w górę), Police (korekta wzrostowa), Polimex (t. boczny), Polna (t. boczny -> wzrostowy), Ponar (cena zakreśliła w górę), Primamoda (t. boczny), Procad (t. boczny), Prochem (t. boczny), Puławy (trwa korekta wzrostowa), Qumak (cena zakreśliła w dół), Radpol (t. boczny -> wzrostowy), Rafako (cena zakreśliła w bok), Rafament (wybicie w górę), Reinhold (cena zakreśliła w bok), Remak (t. boczny -> wzrostowy), Ronson (t. boczny), Ropczyce (t. boczny -> wzrostowy), Ruch (dynamiczne wybicie w górę), Selena (powrót do t. bocznyego), Seko (t. boczny), Sfinx (zatrzymanie), Skotan (cena zakreśliła w górę), SKY Europe (t. boczny), Stalprodukt (cena zakreśliła w górę), Sonel (t. boczny), Stąporków, Stomil Sanok (t. boczny), Świecie (t. boczny -> wzrostowy?), Swissmed (korekta wzrostowa), Techmex (zatrzymanie), Telforce One, Tim (cena zakreśliła w górę), Torfarm (t. boczny), TP S.A. (korekta wzrostowa), Trakcja (t. boczny), Travel PL, Unibep (cena zakreśliła w bok), Unicredit (korekta wzrostowa), Unima (wybicie w górę), Variant (wybicie w górę), Warfama (korekta wzrostowa), Wielton (t. boczny), Wojas, Zetkama (t. boczny).</p>

Uwagi: Tabela publikowana jest po każdej sesji, a modyfikowana jest w każdy weekend. Uzupełnienia po ostatniej modyfikacji zaznaczone są wytłuszczeniem. Kursywą oznaczono poziomy wsparcia / oporu wyznaczone przy pomocy specjalnych metod AT (n. zasięgów Fibonacciego), a nie poprzednich minimów / maksimów cenowych. W części „Obserwuj” stosowany jest dodatkowo rating coraz lepszej sytuacji technicznej wg klucza czcionek: czarny, **czarny bold**, zielony i **zielony bold**.

W części poświęconej kontraktom terminowym oznaczonej kursywą jako „uwagi własne” autor analizy prezentuje swoje spostrzeżenia, a nie konieczne wyniki analizy technicznej.

Informacje zawarte w niniejszej analizie nie są rekomendacją do zakupu bądź sprzedaży akcji i innych instrumentów finansowych lub powstrzymaniem się od zakupu bądź sprzedaży akcji i innych instrumentów finansowych. Ruchy cen akcji i innych instrumentów finansowych oraz ważne poziomy cen akcji i innych instrumentów finansowych zostały wyznaczone przy pomocy analizy technicznej, która mimo swojej powszechności stosowania nie uwzględnia wielu czynników i zdarzeń, jakie mogą mieć miejsce w przyszłości i mogą wpłynąć na ceny akcji i innych instrumentów finansowych. KBC Securities N.V. (Spółka Akcyjna) Oddział w Polsce nie bierze odpowiedzialności za decyzje inwestycyjne podjęte na podstawie informacji zawartych w niniejszej analizie. KBC Securities N.V. (Spółka Akcyjna) Oddział w Polsce pełni funkcję animatora rynku dla: ABMSolid, Budimex, Complex, IGroup, Impet, INGBSK, KGHM, Kruk, OrcoGroup, PKN Orlen, PKO BP, Śnieżka, TP SA, Wola Info, FKGH, FPKN, FPKO, FTPS, funkcję animatora emitenta dla: ABMSolid, Budimex, Complex, IGroup, Impet, INGBSK, Kruk, OrcoGroup, Śnieżka, Wola Info oraz funkcje sponsora emisji dla: Budimex, Bytom, Indykpol, Kredyt Bank.

W bieżącym tygodniu w poszczególnych dniach przeanalizowane zostaną następujące spółki:

Dzień tygodnia	Nazwa spółki
Poniedziałek	Azoty Tarnów
Wtorek	Boryszew
Środa	Centklima
Czwartek	Nort Coast