

Analiza Techniczna

Rynek kontraktów terminowych - FW20U10 (14.07.2010)

Strategia	Pozycja	Prognoza ruchu	Target 1	Target 2	Stop loss1	Stop loss2	Komentarz
Ultraagresywna	Długa	Wzrost	2418	2471	2384	2361	Cena podąża w górę.
Agresywna	Długa	t. boczny -> wzrost.?	2423	2521	2369	2347	Cena porusza się w t. bocznym przechodzącym we wzrostowy.

Nazwa	Wartość	Wartość	Wartość	Wartość	Wartość	Wartość	Wartość
Opór	2418	2423	2471	2521	2552		
Wsparcie	2385	2364	2328	2314	2304	2284	2270
Ostatnie zamknięcie							2398

Opis:

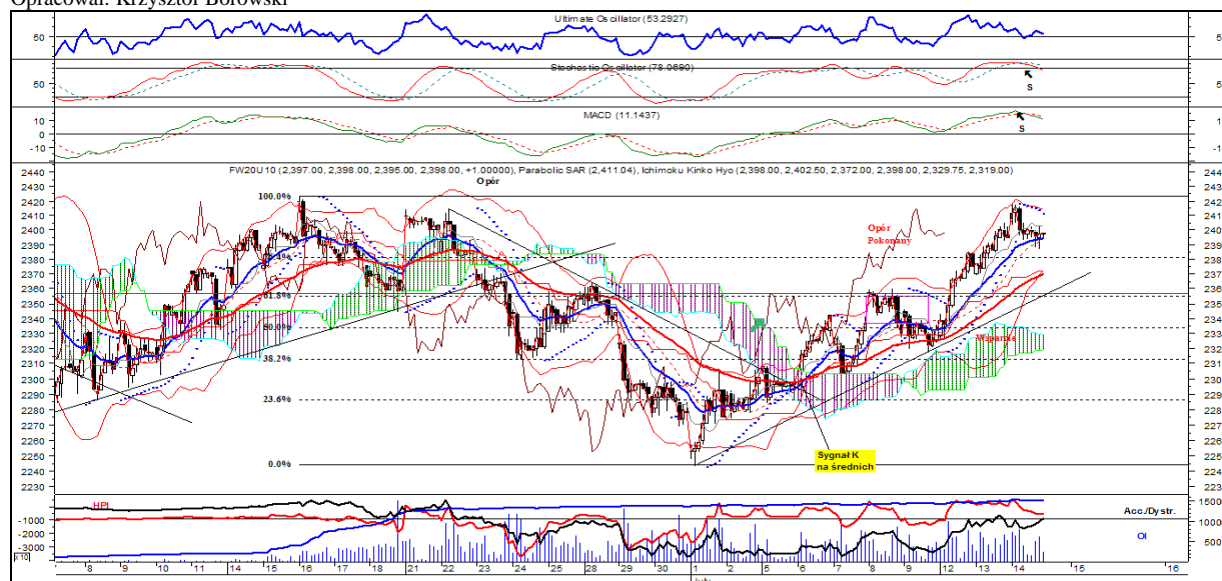
W **układzie godzinowym** cena wybiła się w górę w pobliżu oporu pochodzącego od szczytu z dnia z dnia 16.06.2010 – 2423 pkt. Szczytu nie udało się pokonać „z marszu”, doszło do odbicia w dół – na razie spadek ceny należy potraktować jako korektę techniczną w KT trendzie wzrostowym. Na MACD i Stochastic pojawiły się wskazania sprzedaży w paśmie wykupienia. Sygnał likwidacji pozycji długiej ma miejsce na Parabolic. RSI i ROC także zakreśliły w dół z pasma wykupienia. Cena porusza się powyżej linii t. wzrostowego oraz ponad średnim 15 i 45 godz. Na obu średnich mamy do czynienia ze wskazaniem kupna, a obie średnie podążają w górę a odległość między nimi jest stonkowo duża. Sygnał kupna obowiązuje na 1% kagi.

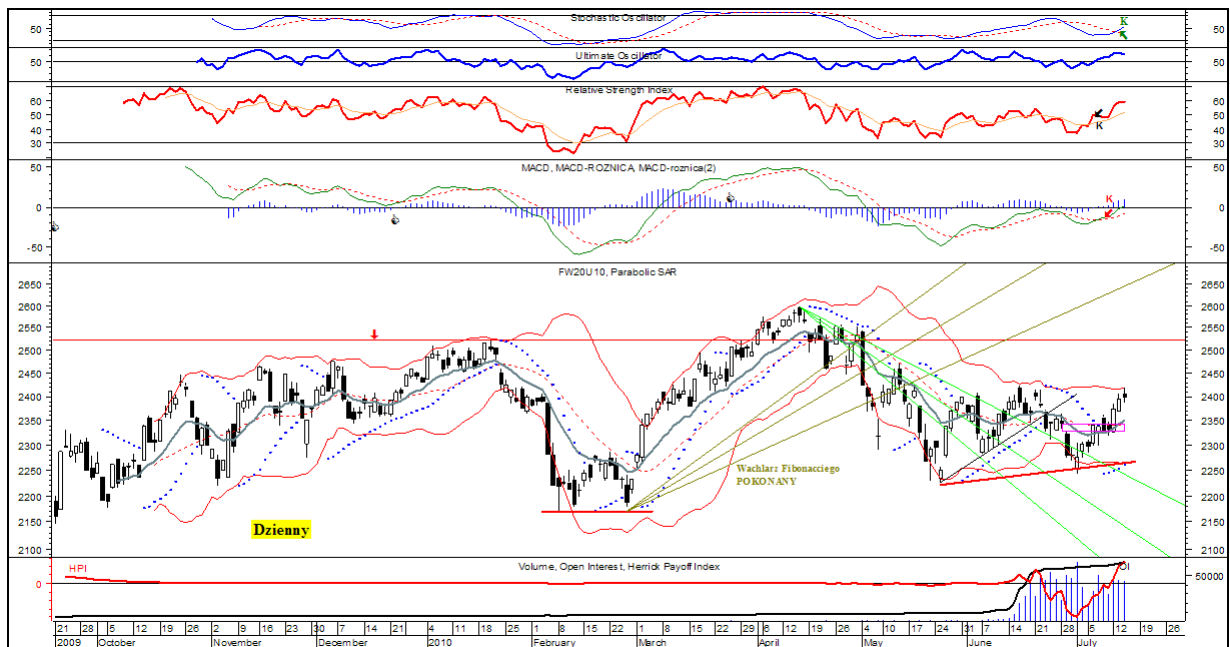
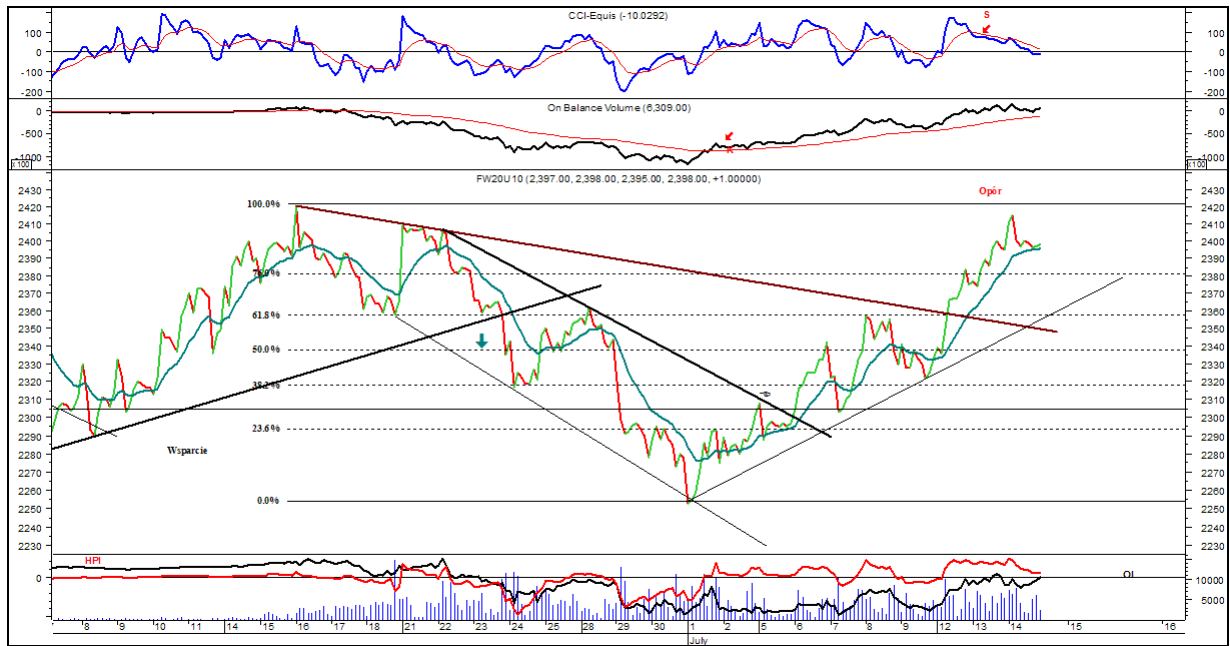
W **układzie dziennym** cena utworzyła szpulkę (zatrzymanie po ostatnich białych korpusach) w pobliżu górnej wstęgi Bollingera. Nadal aktualny pozostaje target price na 2435 pkt tj. w pobliżu szczytu z dnia 16.06.2010. Cena odrobiła już 50% ostatniej fali spadkowej (15.04 – 25.05.2010). Cena pozostaje powyżej średniej ruchomej 13 sesyjnej. Na MACD obowiązuje wskazanie kupna, a oscylator podąża w górę i przełamał już linii zero (wybicie powyżej tej linii jest potwierdzeniem ostatniej fali wzrostów). Na Stochastic utrzymuje się wskazanie kupna, podobnie jak wcześniej na DI(+)/DI(-) i Parabolic. CCI zbliża się już do pasma wykupienia. W układzie średnich ruchomych 15 i 45 sesyjnych obowiązuje wskazanie sprzedaży, ale maleje odległość między nimi – sygnał kupna może pojawić się niebawem. Williams %R znajduje się już w paśmie wykupienia. Wybicie w górę ma miejsce na Zig Zag. Sygnał sprzedaży nadal obowiązuje na 1% kagi, a wskazanie kupna pojawi się przy przełamaniu poziomu 2415 pkt.

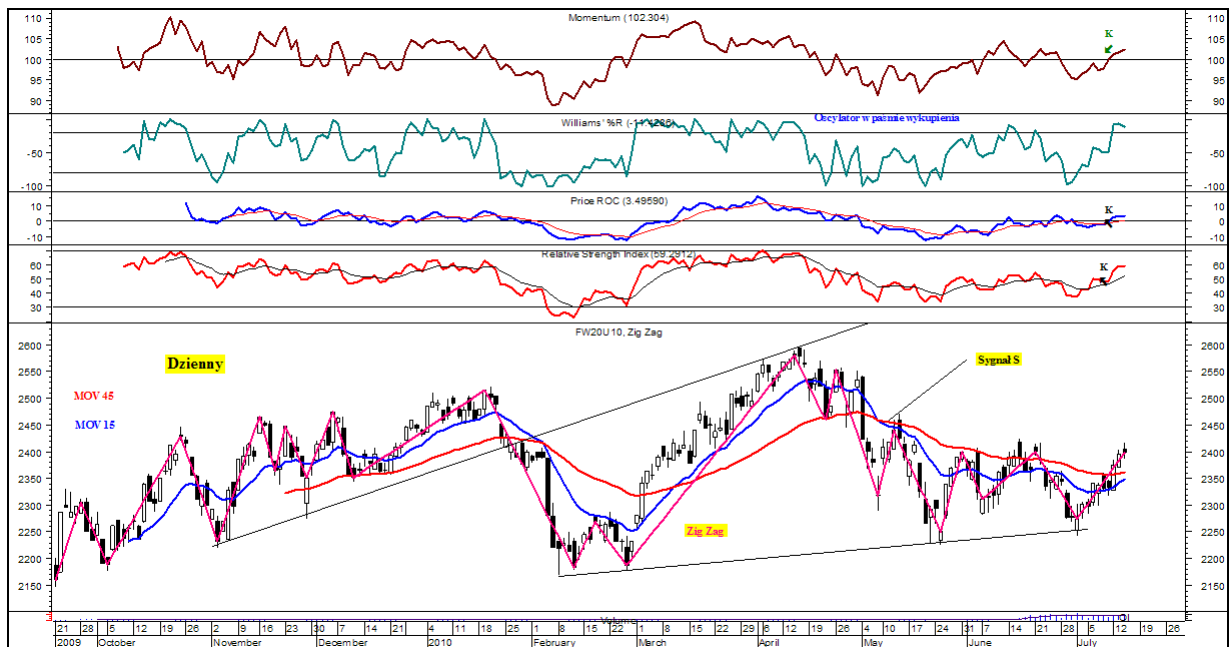
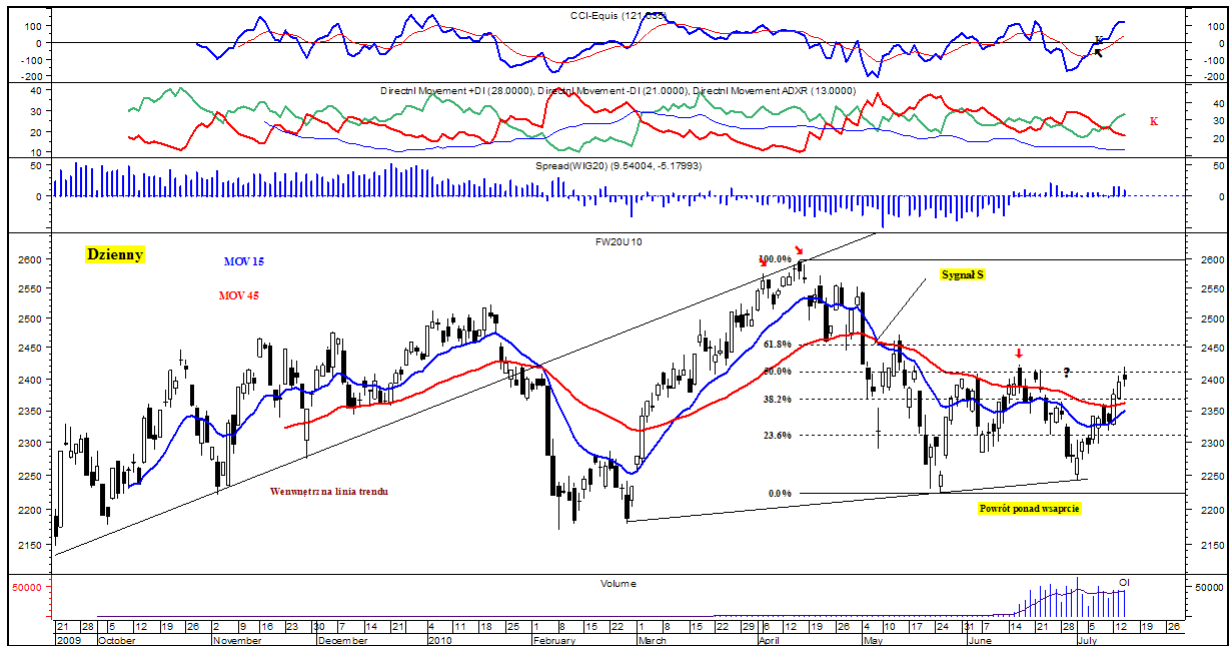
Podsumowanie: Poprawa sytuacji technicznej ceny kontraktu – kontynuacja zwyżki.

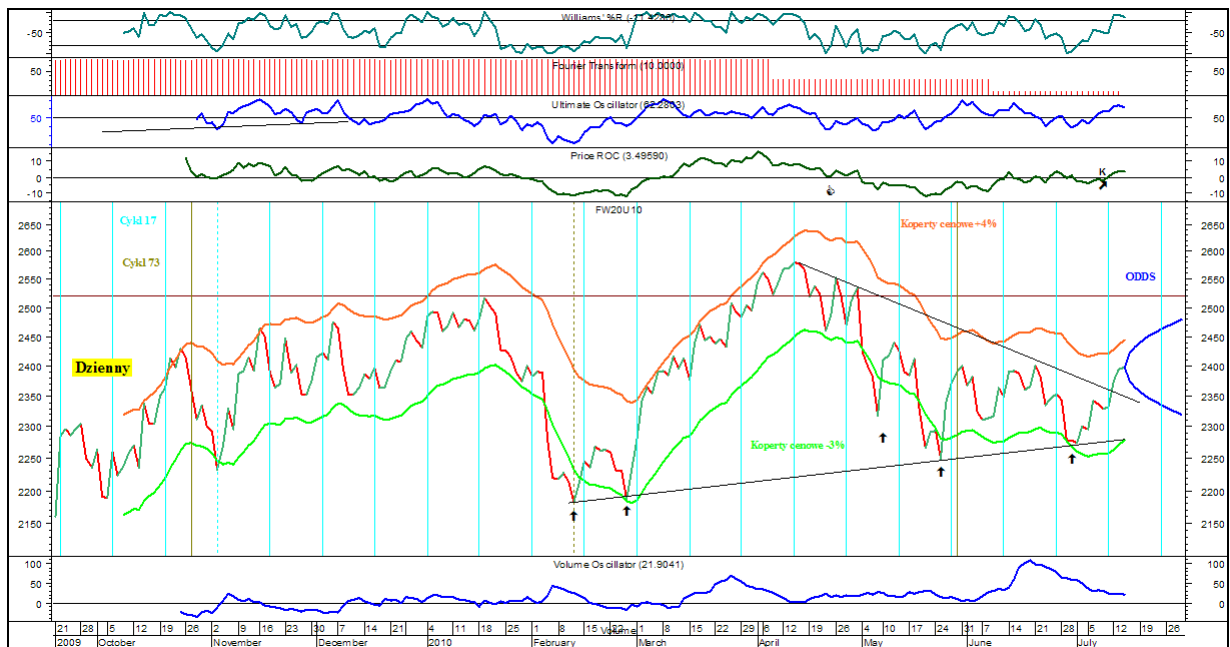
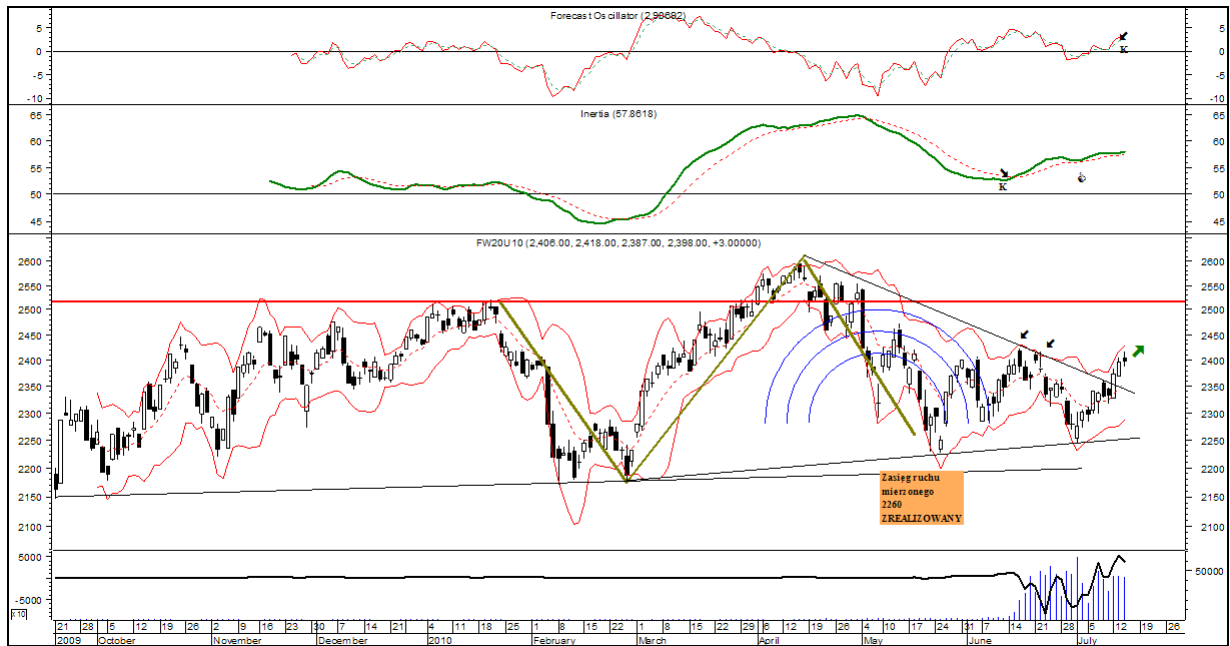
Ewentualnie uwagi własne (nie będące analizą techniczną sensu stricto.) Poprawa sytuacji technicznej w wielu rynkach. Rośnie szansa na drobną korektę techniczną.

Opracował: Krzysztof Borowski









Prognoza ruchu krótkoterminowa:

Trend boczny -> wzrostowy?

Prognoza ruchu średnioterminowa:

Trend boczny -> wzrostowy.

Opór: 792,00; 815,00; 890,00;

Wsparcie: 745,00; 735,00; 685,00;

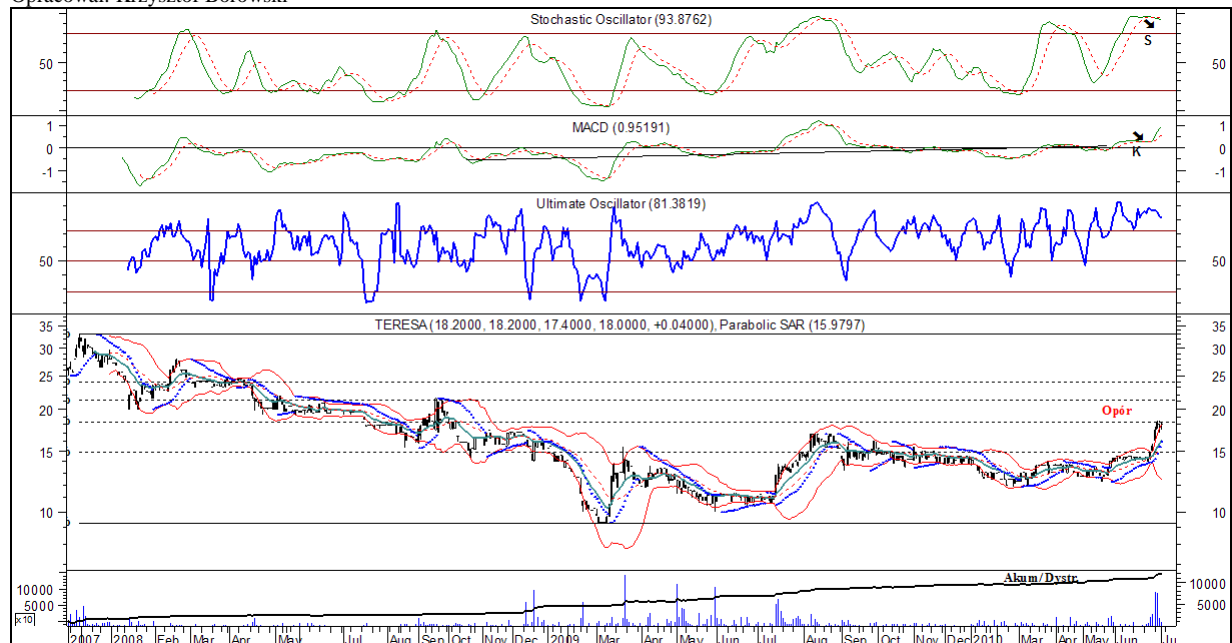
Ostatnia cena zamknięcia: 789,00;

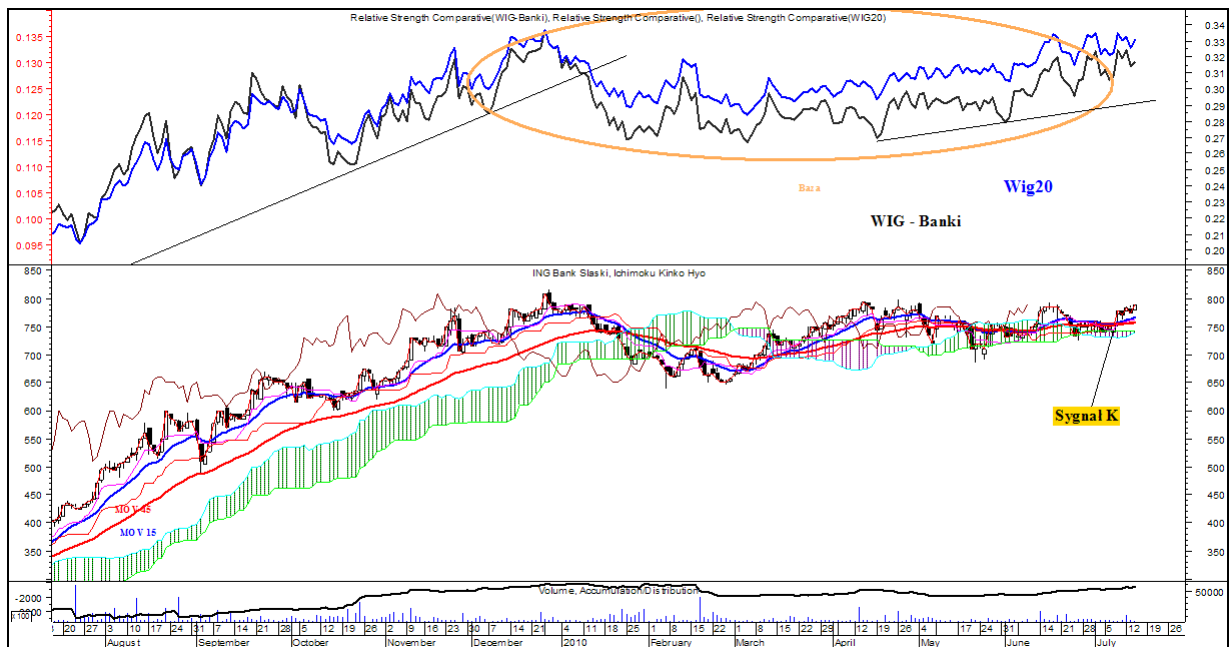
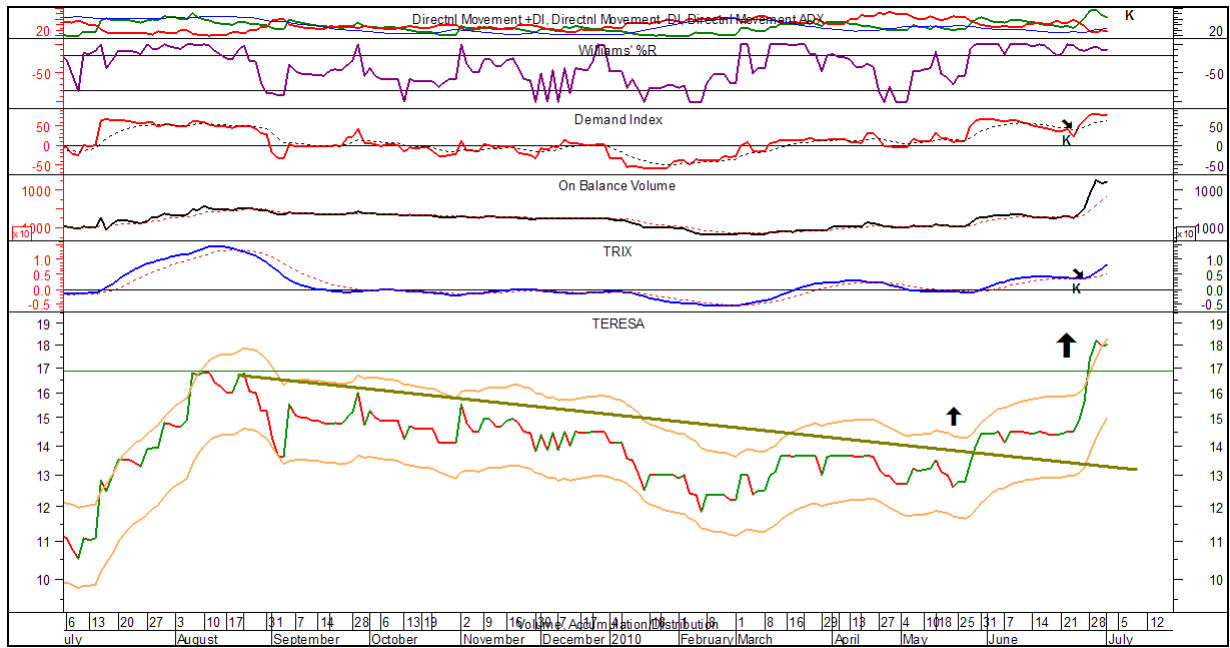
Opis:

W układzie dziennym cena po silnej fali wzrostowej od grudnia 2009 tworzy bazę - w wariacie optymistycznym jest to przygotowanie trampoliny do wybiecia w górę. Najważniejszym oporem w bazie jest szczyt z dnia 29.12.2009 – 815 zł. Zwyzka powyżej będzie silnym sygnałem wejścia na rynek i zapowiedzią dłuższej fali wzrostowej. Trend boczny jest sygnalizowany przez układ średniej ruchomej 13 sesyjnej (która w ostatnim czasie zakreśliła w górę) oraz układ wstęgi Bollingera. Obecne zatrzymanie ceny ma miejsce w pobliżu zasięgów Fibonacciego – rys. 2. Lekki trend wzrostowy (krótkoterminowy) jest widoczny od dna z 25.02.2010 r. Na MACD i Stochastic pojawiły się wskazania kupna. Wskaźniki wolumenowe sygnalizują napływ środków na rynek tego waloru od 20.05.2010 – w szerszej ramie mamy do czynienia z równowagą popytu i podaży r. Sygnał kupna obowiązuje na Demand, a OBV porusza się w lekkim t. wzrostowym od końca maja 2010 r. W układzie średnich ruchomych 15 i 45 pojawił się niedawno sygnał zajęcia pozycji długiej – we szerszej ramie mamy do czynienia z t. bocznym. W technice Ichimoku cena wybiła się powyżej warstwy. W układzie siły relatywnej w stosunku do indeksu Wig20 Wig - banki widoczny jest KT trend wzrostowy od połowy kwietnia (przy formacji bazy w szerszej ramie).

Uwaga: mały wolumen obrotów.

Opracował: Krzysztof Borowski





Ciekawe spółki z punktu widzenia analizy technicznej.

Data modyfikacji całej tabeli: 09.07.2010

Uwaga ogólna: Sytuacja techniczna znacznej grupy spółek nie uległa zmianie – dominują wskazania sprzedaży lub trendu boczne. Tylko na małej liczbie spółek mamy do czynienia z korektami wzrostowymi lub trendami wzrostowymi.

Nazwa spółki	Prognoza KT	Prognoza ŚT	Poziomy wsparcia	Poziomy oporu	Uwagi
ACE	Boczny	Wzrostowy	10,60;8,23;7,90; 7,50; 7,18;	12,20;13,37;13,80; 16,48;	Cena porusza się w t. bocznym.
Agora	Boczny	Boczny-> wzrost.	22,55; 20,40;	26,50;27,29; 30,19; 34,85;	Cena przeszła w t. bocznym.
Ambra	Wzrostowy	Wzrostowy	8,16; 7,89; 7,27; 6,82;	8,82; 9,40; 10,30;	Cena podąża w górę.
Amica	Wzrost-> Boczny	Boczny->Wz?	35,70; 34,50; 32,86;	41,00;43,36;	Cena powróciła do trendu bocznego.
Astarta	Boczny	Wzrostowy	52,20; 50,50; 41,70;	61,50; 64,00; 77,00;	Cena zakreśliła w bok.
ATM	Boczny	Boczny	8,78; 8,50;8,01;	9,15; 9,45; 10,20;	Cena zakreśliła w bok.
Beef San	Boczny-> Wzrostowy	Wzrostowy	0,51;0,46; 0,48;	0,65; 0,82;	Cena zakreśliła w górę.
Bumech	Boczny	Wzrostowy	13,04;12,80;12,00; 11,80; 11,35	14,99;15,30; 16,96;20,00;	Cena zakreśliła w bok.
CAMMEDIA	Boczny	Wzrostowy	9,61;9,55; 9,30;8,28;	12,00;13,60; 16,70; 39,90;	Cena zakreśliła w bok.
CCINT	Wzrostowy	Wzrostowy	37,00; 33,70;	44,00;52,50;	Wybicie w górę.
CityInter	Boczny -> Wzrostowy	Wzrostowy	6,50; 5,56; 4,87; 4,15;	6,84; 7,12; 7,99;	Cena podąża w górę.
Delko	Boczny	Boczny	13,07; 11,28; 10,38;	14,22; 16,00; 17,80; 21,00;	Cena powraca do t. bocznego.
Emperia	Boczny	Boczny -> Wzrostowy	82,00; 78,50; 74,60;	90,90; 90,90; 96,00;	Cena wyraźnie wybiła się w górę. Obecnie lekka korekta w t. bocznym.
Energopol	Wzrostowy	Boczny -> Wzrostowy	6,84; 6,00; 5,24;	7,50; 8,69; 9,75;	Wybicie w górę z formacji bazy.
ERG	Wzrostowy	Boczny	1,30; 1,24;	1,46; 1,54; 1,71;	Korekta po wybiciu w górę.
Eurocash	Wzrostowy	Wzrostowy	22,50;20,50; 18,86; 18,12; 17,90; 17,30;	22,89; 24,00;	Cena podąża w górę.
Euromark Polska	Boczny-> wzrostowy	Wzrostowy	4,55; 4,00; 3,64;3,41; 2,85; 2,50;	5,57; 6,20;7,30;	Cena zakreśliła w górę.
Ferrum	Boczny	Boczny	10,81; 9,50;	11,99; 13,77; 14,45;15,99;	Cena porusza się w t. bocznym.
Forte	Boczny -> wzrostowy	Wzrostowy	14,80 – 15,10; 13,90;	16,50 – 16,75; 19,70; 24,50;	Cena zakreśliła w bok. Ostatnio próba wybicia w górę.
Graal	Wzrost-> Boczny	Wzrostowy	14,52;13,42; 12,49; 11,99;10,50; 10,00; 9,00;	16,48; 17,00;	Cena zakreśliła w bok.
Helio	Wzrostowy	Wzrostowy	18,30;16,08;15,00;13,89; 12,90; 12,01;	19,90;21,30;24,70;	Cena wybiła się w górę.
IBSYSTEM	Boczny	Boczny	0,34; 0,27;	0,41;0,46; 0,59;	Wybicie w górę. Obecnie zatrzymanie.
IDM	Boczny-> wzrostowy	Boczny	2,53; 2,23; 2,05;	2,68; 2,87; 3,10;	Cena zakreśliła w górę.
Impel	Boczny -> wzrostowy	Boczny	28,00; 26,97;26,30; 24,15;	30,60; 31,30; 33,10;36,50; 40,95;	Cena zakreśliła w górę.
Impexmetal	Boczny	Wzrost->Bo?	3,48; 3,18; 2,92;	4,07; 5,10;	Cena zakreśliła w bok.
Indykpol	Boczny	Wzrostowy	65,80; 61,25; 58,55;	74,40;85,00; 96,00	Cena porusza się w bok.
Integer PL	Boczny	Wzrostowy	69,00; 63,90;56,00;	73,40; 83,00; 94,00; 117,00;	Cena zakreśliła w bok.
Introl	Boczny-> wzrostowy	Boczny	6,23; 5,75; 5,40;	6,88;7,20; 7,44;7,79;	Cena zakreśliła w górę.
Ipopema	Wzrostowy	Wzrostowy	11,74; 10,99;	14,00; 16,00; 20,50;	Cena wybiła się w górę.
J.W. Construction	Boczny	Boczny	16,09; 15,25; 14,55;13,96; 12,80; 11,87;	16,88; 18,78; 19,10; 21,30;	Trwa korekta spadkowa.
Kernel	Wzrostowy	Wzrostowy	61,60; 59,60; 55,00; 51,70;	64,00; 73,00;	Cena zakreśliła w górę. Obecnie t. boczny.
Kogeneracja	Wzrost->Bo.	Wzrostowy	106,00; 100,10;	118,80; 130,00; 150,00;	Cena dynamicznie wybiła się w górę. Obecnie korekta w t. bocznym.
Kolastyna	Boczny	Boczny	0,73; 0,62;	0,88;1,22; 1,30; 1,44;	Silne wybicie w górę. Obecnie korekta w t. bocznym.
Krakchemia	Boczny	Wzrostowy	3,65; 3,46;	3,99; 4,27; 4,44; 5,15;	Cena po spadku wybiła się w górę.
Kruszwica	Wzrostowy	Wzrostowy	77,00;71,20; 69,00; 64,20;	84,40; 90,00;	Cena podąża w górę w lekkim t. wzrostowym.
LPP	Boczny	Wzrostowy	1698,50; 1600; 1480;	1800; 1992;2190; 2190;	Zatrzymanie w t. bocznym.
Makarony	Boczny	Boczny->Wz.	7,01; 6,62; 6,33;6,15; 5,98;5,24;	8,00; 8,55;	Cena zakreśliła w bok.
Mieszko	Boczny	Wzrostowy	2,75; 2,60;	2,95; 3,10; 3,52; 3,82;	Cena przeszła w t. bocznym.
Millennium	Boczny	Boczny->Wz.	4,25; 4,06; 3,76;	4,79; 4,96 – 5,03;5,30;	Cena zakreśliła w górę.
MOL	Wzrostowy	Boczny	283,50; 249,00;	308,00; 313,90;	Cena porusza się w t. bocznym.
Multimedia	Boczny -> Wz.	Boczny	9,20; 8,93; 8,71;8,00;	9,89; 10,40;	Cena podąża w górę.

			7,50;7,12;		
Muza	Wzrostowy?	Wzrostowy	15,70; 12,00;	19,96; 22,50;	Dynamiczne wybiecie w górę. Duże wahania ceny.
MWTrade	Boczny-> wzrostowy?	Wzrostowy	6,30; 6,00; 5,10; 4,80;4,38;4,19;	7,79; 8,14; 8,50;	Cena zakreśliła w górę.
One – 2 - One	Wzrost->Bo.	Wzrostowy	8,80; 8,56; 8,03; 7,50;	10,78;11,29; 11,45;	Cena zakreśliła w bok.
Panova	Boczny	Wzrostowy	33,52;32,27;	38,00; 42,00;	Cena przeszła w trend boczny.
PEP	Boczny	Wzrost-> Boczny	34,56; 33,60; 32,50; 31,25;	35,65; 38,98; 45,00;	Cena zakreśliła w bok.
PKN Orlen	Boczny	Boczny->Wz.	35,05; 32,79;	37,30;39,60; 39,94;	Cena porusza się w bok.
PKO BP	Boczny	Wzrostowy -> boczny	36,53; 35,75; 35,06;	38,50;40,69; 41,64; 43,58;44,20; 45,50;	Cena zakreśliła w bok.
Pozbud	Boczny	Wzrostowy	4,94;4,40;4,15;	5,40;5,76; 6,10; 7,30;	Cena przeszła w t. boczny.
Protector	Boczny	Wzrostowy	4,70;4,30;	5,89;6,40; 7,24; 8,38;	Korekta po fali wzrostowej.
Rainbow	Wzrostowy	Wzrostowy	7,00; 6,76; 6,45;	7,90; 8,50;	Cena wybiła się w górę.
Redan	Boczny -> wzrostowy?	Boczny	3,29; 3,09;	3,92;4,05; 4,75; 6,46;	Cena stara się wybić w górę.
Seco Group	Boczny	Boczny->Wz.	29,50; 29,00;27,90; 25,80;	34,40; 35,50; 36,60; 37,75;	Cena zakreśliła w bok.
Silvano	Wzrostowy -> boczny	Wzrostowy	6,10; 6,01; 5,86;	6,80 – 6,97; 7,48; 8,54;	Cena podąża w górę.
Simple	Boczny	Boczny	7,55;6,68;	8,20; 9,00; 10,00; 11,00;	Cena próbuje znaleźć bazę.
SKY Line	Boczny-> spadkowy?	Boczny	3,99; 3,22;2,94; 2,56;	4,56;4,74; 5,22; 6,39;	Wybiecie w dół.
Synthos	Wzrostowy -> boczny	Boczny -> wzrostowy	1,74; 1,64; 1,56;	1,88; 1,99; 2,17;	Cena zakreśliła w bok.
Śnieżka	Boczny?	Wzrostowy	39,30;38,20; 36,00;	44,00;50,00;	Szukanie wsparcia.
Tell	Boczny?	Wzrostowy	11,80; 11,05;	13,35;14,40;15,49; 15,95; 17,14;	Korekta po fali zwyżki.
Teta	Wzrostowy	Boczny -> Wzrostowy	13,00; 12,51; 11,65; 11,10;	13,77; 14,00; 15,39; 16,61;	Cena stara się pokonać istotny opór.
Trion	Wzrostowy	Boczny	0,56; 0,48;	0,67; 0,78;	Wybiecie w górę.
Triton	Wzrostowy -> boczny	Boczny -> Wzrostowy?	5,54; 5,15;	6,44; 6,77; 8,20;	Dynamiczne wybiecie w górę. Obecnie zatrzymanie.
TVN	Boczny	Wzrost-> Boczny	15,50; 14,20; 13,00;	16,78; 18,35;19,47; 22,08;	Cena zakreśliła w dół.
Wawel	Boczny	Wzrostowy	315,00;300,00;282,00;	360,00; 404,00;	Wybiecie w górę. Obecnie korekta spadkowa.
Zastal	Wzrostowy	Wzrostowy	2,60; 2,34;	2,85; 3,17; 3,70;	Wybiecie w górę.
Zelmer	Wzrostowy	Boczny	42,80; 40,72; 38,52	43,50;46,40;	Korekta wzrostowa.
Obserwuj	AB (t. boczny), ABMSolid (t. boczny), Advadis (t. boczny), Alchemia (t. boczny), Ampli (wybiecie w górę) , Aplisens (lekki t. wzrostowy), Arctic (korekta wzrostowa) , Arcus (cena zakreśliła w górę), Armatura (korekta wzrostowa) , Asbis (cena powróciła do t. boczno), Assecobs (korekta wzrostowa) , Atlantis (korekta wzrostowa), Atrem (korekta wzrostowa) , B3System (korekta wzrostowa), Bakaland (cena zakreśliła w górę) , Bipromet (cena powróciła do t. boczno), BMPAK (t. boczny), Bogdanka, Boryszew, BRE (t. boczny -> wzrostowy), Budimex (wybiecie w górę) , Budopol Wr. (t. boczny), BZWBK (t. boczny -> wzrostowy?), CCC (duże wahania ceny), CentClima (t. boczny), Cognor (t. boczny), CPEnerga (korekta wzrostowa), COMP, Cyfrowy Polsat (t. boczny), Dębica (t. boczny), DGA (korekta wzrostowa), Drop, Drozapol (korekta wzrostowa), Duda (korekta wzrostowa) , Echo Investment (t. boczny), Efekt (wybiecie w górę i zatrzymanie), EMC (t. boczny -> wzrostowy), Enea (próba wybiecia w górę), Energomontaż Północ, Ergis (t. boczny -> wzrostowy), Eurofaktor, Eurotel (zatrzymanie w t. boczny), FAM (t. boczny -> wzrostowy?), Farmacol (t. boczny), Fasing (t. boczny), Gant (korekta wzrostowa) , GFFPremium (lekki t. wzrostowy) , Gino Rossi (próba wybiecia w górę), Groclin (t. boczny), GTC (t. boczny), Handlowy (korekta wzrostowa) , Hardex (korekta wzrostowa) , Hawe (cena stara się zawrócić w górę) , Hutmen (t. boczny) , Hydrotor (wybiecie w górę i korekta), ING (t. boczny -> wzrostowy), Instal Kraków, Inter Cars (cena zakreśliła w górę) , Investcon (t. boczny), IZNS (korekta wzrostowa) , Izolacja (t. boczny), K2 Internet (t. boczny) , Karen (zatrzymanie po wybieciu w górę – cena znów stara się zakreślić w górę) , KGHM (t. boczny), Kompap (cena wybiła się w górę) , Kopex, Komputronik (Duże wahania ceny – cena zakreśliła w górę) , Kredyt Inkaso, LC Corp. (t. boczny), Lena Light (t. boczny) , Lentex (wybiecie w górę i zatrzymanie) , LSISOFT (cena spadła do bazy), Lubawa (t. boczny) , Macrologic (t. boczny) , MCI (korekta wzrostowa), Mennica (t. boczny), Mirbud (t. boczny), Mostostal Płock (t. boczny), Mostostal Warszawa, Naftobudowa (t. boczny), Netia, NewWorld (t. boczny), Nort Coast (lekki t. wzrostowy) , Novitus (t. boczny -> wzrostowy) , NTTSystem (t. boczny), Oponeo (wybiecie w górę) , Orzeł Biały , Paged (t. boczny -> wzrostowy), PCGuard, Pekao S.A. (cena zakreśliła w bok), Pemug (t. boczny), Pepes (wybiecie w górę) , PGE (t. boczny), PGNiG (t. boczny?), PlastBox (t. boczny), Point Group (korekta wzrostowa) , Polimex (t. boczny), Polna (t. boczny), Ponar (cena zakreśliła w górę) , Primamoda (t. boczny), Procad (t. boczny), Peochem (wybiecie w górę), Puławy (trwa korekta wzrostowa) , Qumak (cena zakreśliła w górę), Radpol (t. boczny), Rafament (wybiecie w górę) , Reinhold (cena zakreśliła w bok), Remak (t. boczny), Ronson (t. boczny), Ropczyce (t. boczny), Ruch (t. boczny), Selena (powrót do t. boczno), Seko (t. boczny), Sfinx (zatrzymanie), SKY Europe (t. boczny), Sonel (t. boczny), Stomil Sanok (t. boczny?), Świecie (t. boczny), Techmex (wybiecie w górę), Torfarm (t. boczny), TP S.A. (korekta wzrostowa) Trakcja (t. boczny), Travel PL, Unibep (cena zakreśliła w górę), Unicredit (korekta wzrostowa) , Variant, Wandalex (cena zakreśliła w bok), Warfama (korekta wzrostowa) , Wielton (t. boczny), Wojas, Zastal (cena zakreśliła w górę) , Zetkama (t. boczny).				

Uwagi: Tabela publikowana jest po każdej sesji, a modyfikowana jest w każdy weekend. Uzupełnienia po ostatniej modyfikacji zaznaczone są wytuszczeniem. Kursywą oznaczono poziomy wsparcia / oporu wyznaczone przy pomocy specjalnych metod AT (n. zasięgów Fibonacciego), a nie poprzednich minimum / maksimum cenowych. W części „Obserwuj” stosowany jest dodatkowy rating oraz lepszej sytuacji technicznej wg klucza czcionek: czarny, **czarny bold**, **zielony bold**, **zielony** i **zielony bold**.

W części poświęconej kontraktom terminowym oznaczonej kursywą jako „uwagi własne” autor analizy prezentuje swoje spostrzeżenia, a nie koniecznie wyniki analizy technicznej.

Informacje zawarte w niniejszej analizie nie są rekomendacją do zakupu bądź sprzedaży akcji i innych instrumentów finansowych lub powstrzymaniem się od zakupu bądź sprzedaży akcji i innych instrumentów finansowych. Ruchy cen akcji i innych instrumentów finansowych oraz ważne poziomy cen akcji i innych instrumentów finansowych zostały wyznaczone przy pomocy analizy technicznej, która mimo swojej powszechności stosowania nie uwzględnia wielu czynników i zdarzeń, jakie mogą mieć miejsce w przyszłości i mogą wpłynąć na ceny akcji i innych instrumentów finansowych. KBC Securities N.V. (Spółka Akcyjna) Oddział w Polsce nie bierze odpowiedzialności za decyzje inwestycyjne podjęte na podstawie informacji zawartych w niniejszej analizie. KBC Securities N.V. (Spółka Akcyjna) Oddział w Polsce pełni funkcję animatora rynku dla: ABMSolid, Budimex, Complex, IGroup, Impet, INGBSK, KGHM, Kruk, OrcoGroup, PKN Orlen, PKO BP, Śnieżka, TP SA, Wola Info, FKGH, FPKN, FPKO, FTFS, funkcję animatora emitenta dla: ABMSolid, Budimex, Complex, IGroup, Impet, INGBSK, Kruk, OrcoGroup, Śnieżka, Wola Info oraz funkcje sponsora emisji dla: Budimex, Bytom, Indykpol, Kredyt Bank.

W bieżącym tygodniu w poszczególnych dniach przeanalizowane zostaną następujące spółki:

Dzień tygodnia	Nazwa spółki
Poniedziałek	Aplisens

Wtorek	Energopol
Środa	ING BS
Czwartek	Kompap