

Analiza Techniczna

Rynek kontraktów terminowych - FW20M10 (06.04.2010)

Strategia	Pozycja	Prognoza ruchu	Target 1	Target 2	Stop loss1	Stop loss2	Komentarz
Ultraagresywna	Długa	Wzrost	2578	2610	2548	2538	Kontynuacja t. wzrostowego.
Agresywna	Długa	Wzrost	2610	2650	2525	2490	Cena wybiła się w górę.

Nazwa	Wartość	Wartość	Wartość	Wartość	Wartość	Wartość	Wartość
Opór	2578	2633	2670	2704	2832		
Wsparcie	2560	2525	2500	2490	2473	2467	2477
Ostatnie zamknięcie							2563

Opis:

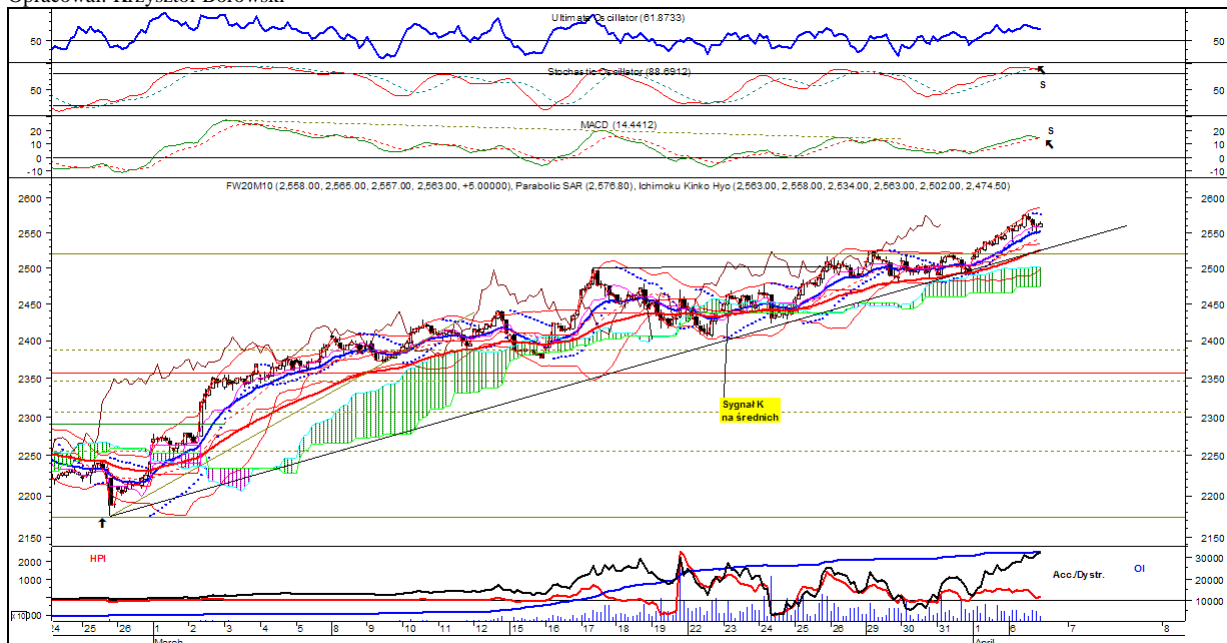
W układzie godzinowym cena kontynuuje t. wzrostowy – w drugiej części sesji widoczna korekta spadkowa (może się przedłużyć także na początku środowej sesji) – cena odbiła się cieniem dolnym świecy od zwiększającej średniej ruchomej 15 godz. Cena zatrzymała się w pobliżu dwu zasięgów Fibonacciego (tj. wystawionych z różnych fal spadkowych). W układzie średnich 15 i 45 godz. nadal obowiązuje wskazanie kupna, sam układ średnich pozostaje optymistyczny – dominują wskazania kupna. Na MACD, CCI i Stochastic pojawiły się wskazania sprzedaży – co może potwierdzać wyżej postawioną tezę o korekcie spadkowej. Trend wzrostowy kontynuuje ROC, a RSI zakręcił w bok. Cena weszła już do wnętrza wstęgi Bollingera. Od dołu wsparcie dla ceny stanowi rosnąca warstwa chmur w technice Ichimoku. Na 1% kagi nadal obowiązuje sygnał zajęcia pozycji długiej – linia Jang pokonał opór (ostatni szczyt na wykresie).

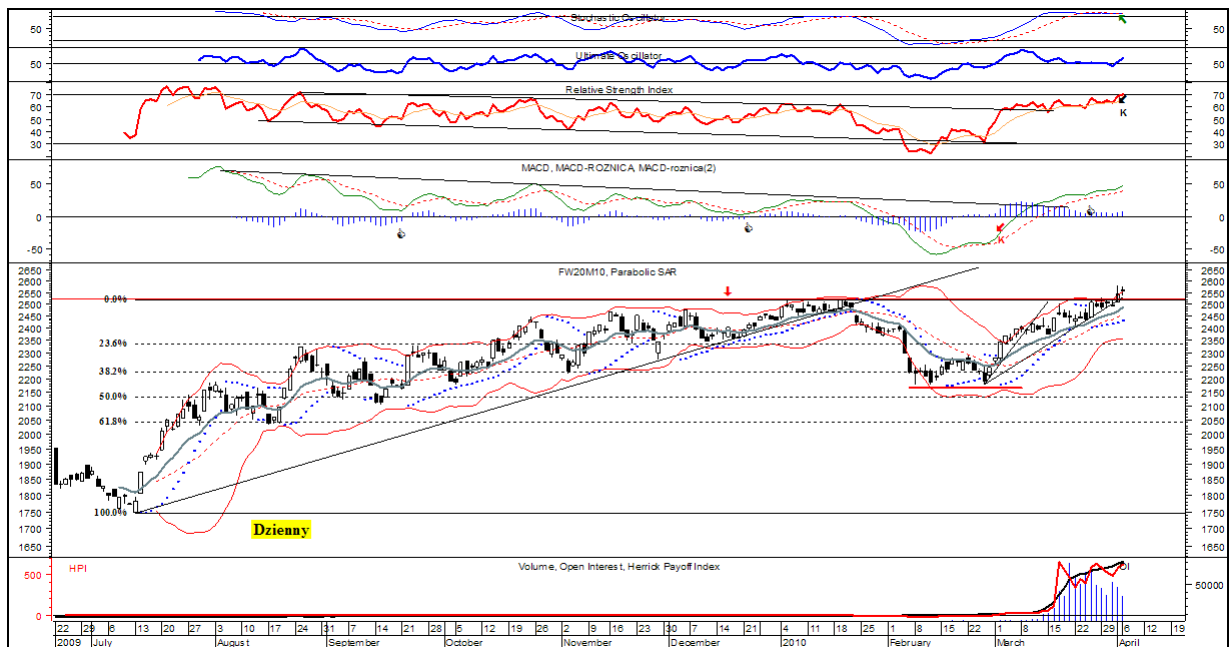
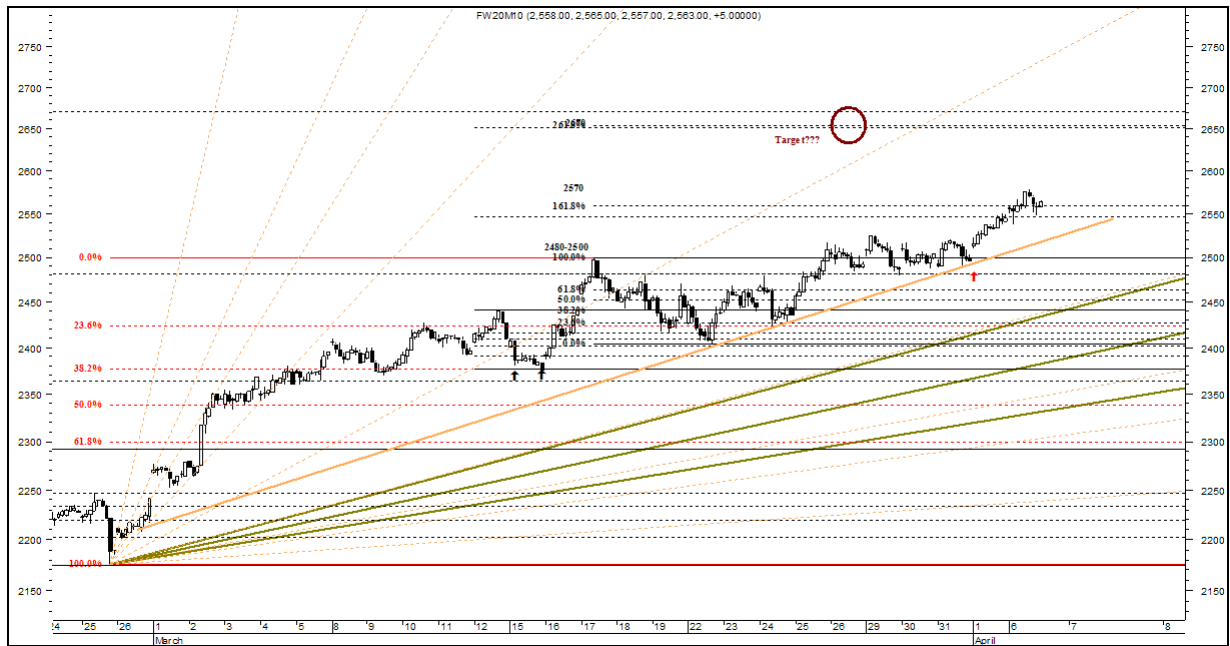
W układzie dziennym cena utworzyła świecę przypominającą swoim wyglądem świecę wysokiej fali – jest to chwiejna równowaga. Wolumen obrotów spadł - ostrzeżenie. Cena utrzymuje się przy górnej wstędze Bollingera. Na wskaźnikach i oscylatorach nie doszło do radykalnych zmian – dominują wskazania kupna. MACD ma jeszcze pewien potencjał wzrostowy. Stochastic jest już b. wykupiony. Średnia ruchoma nadal podąża w górę. Cena dotarła od dołu do wewnętrznej linii trendu wzrostowego. Od dołu wsparcie dla ceny tworzy zwiększająca średnia ruchoma. Do trendu wzrostowego powrócił Zig Zag. W układzie średnich ruchomych 15 i 45 sesyjnych obowiązuje wskazanie kupna, obie średnie podążają w górę, a po ostatnim wybiciu rośnie odległość między nimi. W technice przełamania trzech linii oraz 1% kagi obowiązuje wskazanie zajęcia pozycji długiej. Inertia ma jeszcze pewien potencjał wzrostowy, a na wskaźniku Forecast Oscillator doszło do wybicia w górę i przełamania średniej ruchomej.

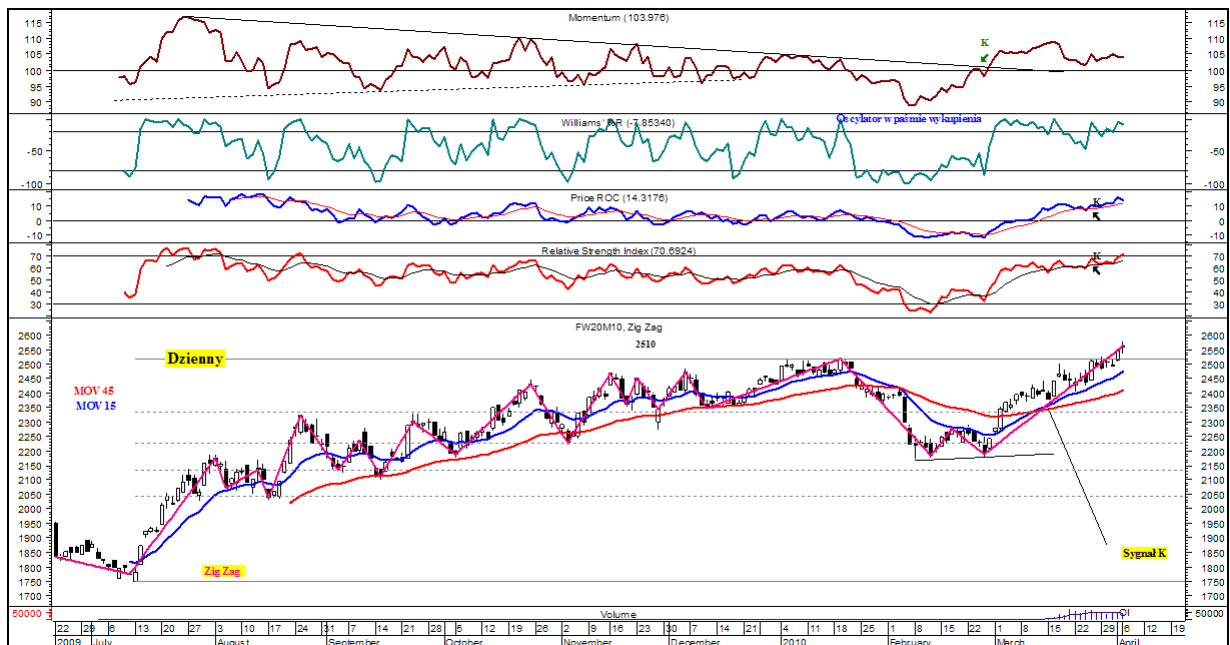
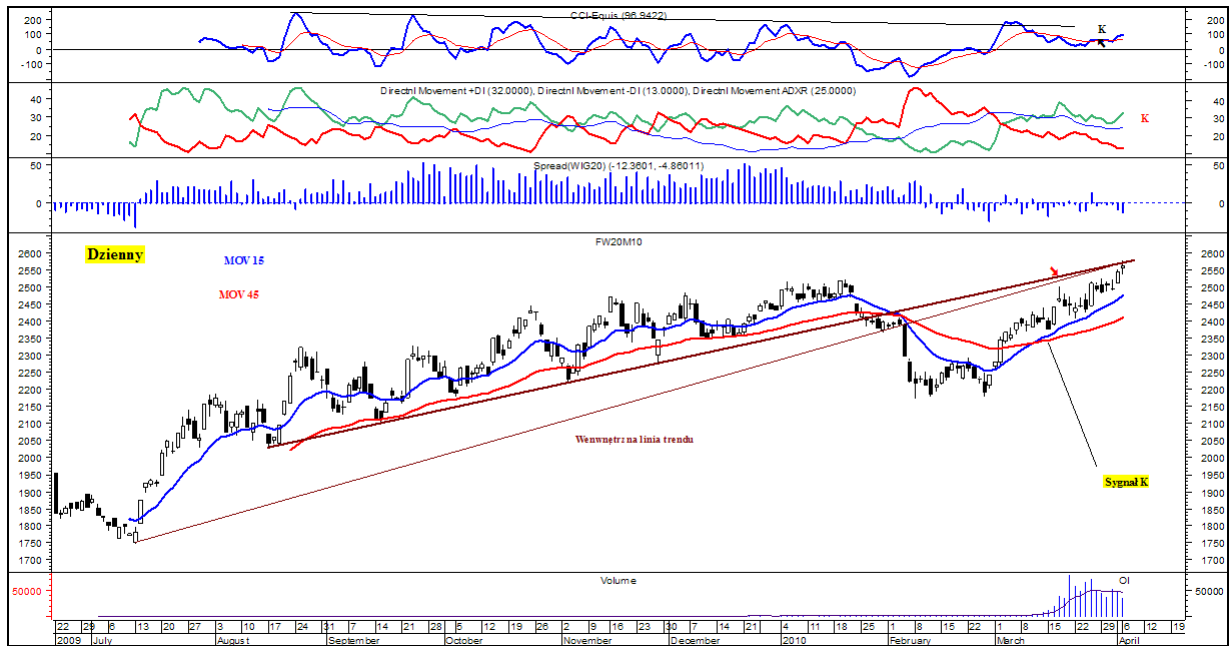
Podsumowanie: Wybicie ponad opór – sygnał kupna.

Ewentualnie uwagi własne (nie będące analizą techniczną sensu stricto.) Cena kontynuuje t. wzrostowy. Końcówka notowań sugeruje korektę spadkową na początku środowej sesji?

Opracował: Krzysztof Borowski







Rynek akcji - Apator

Prognoza ruchu krótkoterminowa:

Trend wzrostowy.

Prognoza ruchu średnioterminowa:

Trend wzrostowy.

Opór: 21,80; 24,00; 25,49;

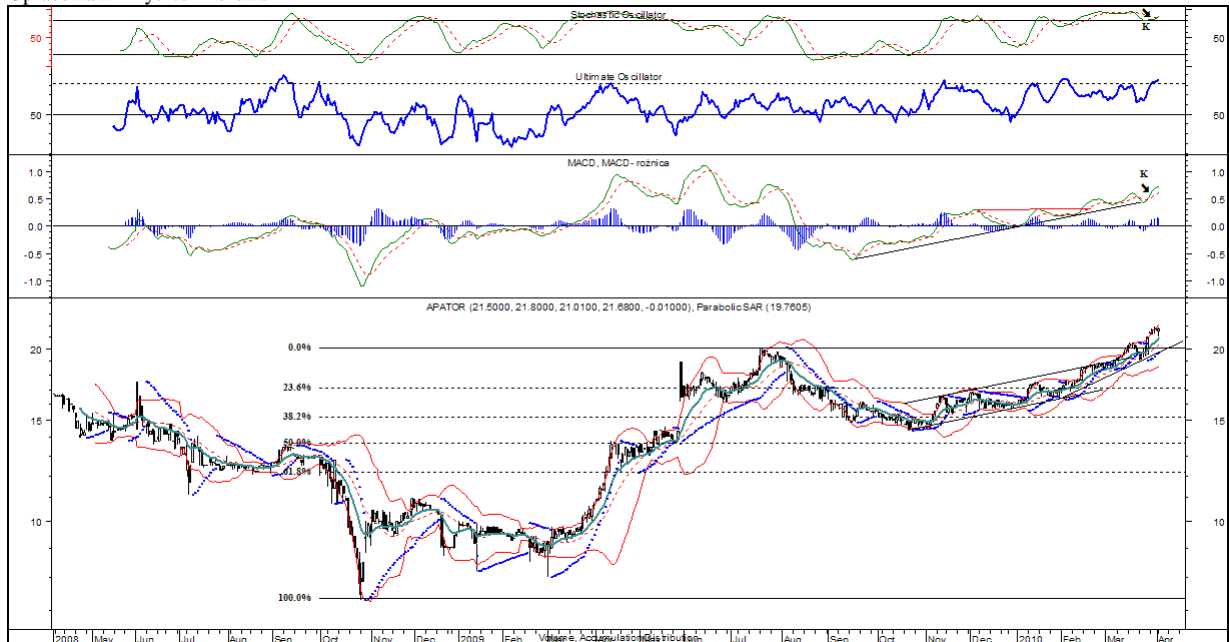
Wsparcie: 21,50; 20,10; 18,79;

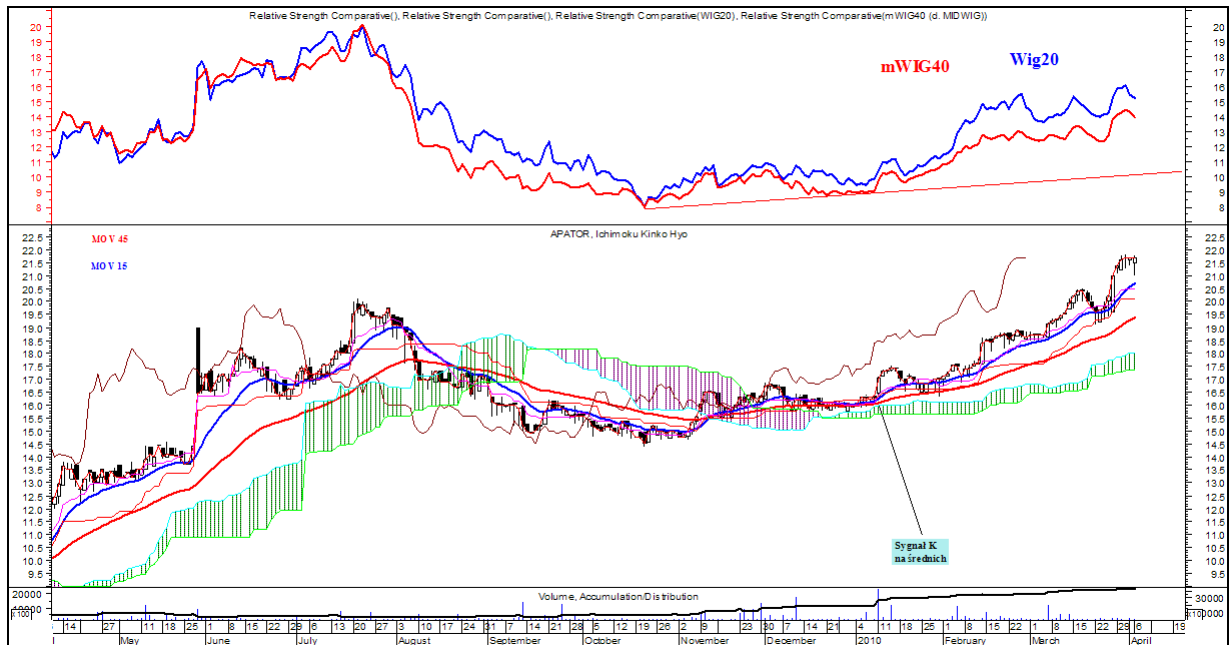
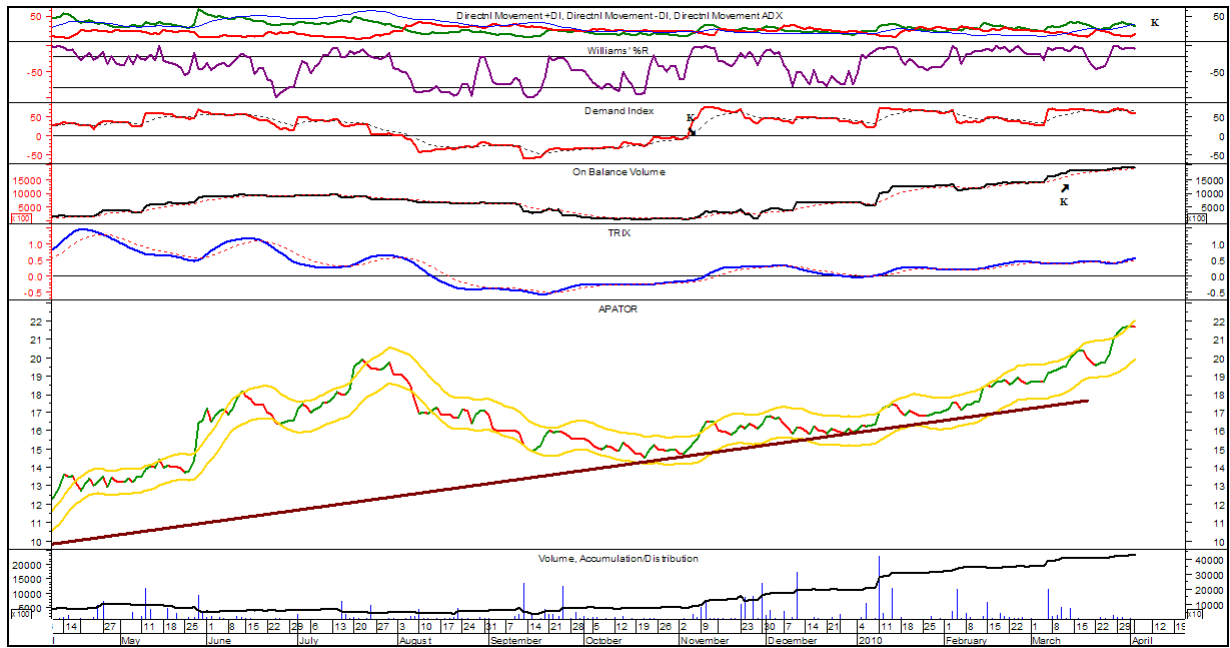
Ostatnia cena: 21,68;

Opis:

W układzie dziennym cena wyraźnie wybiła się w górę pokonując opór pochodzący od szczytu z dnia 21.07.2009 r., generując tym samym wskazanie kupna. Nieco szerszej ramie widać, jak cena wchodzi na hiperbolę wzrostową. Aprecjacji ceny towarzyszą wskazania kupna na MACD, DI(+)/ DI(-), Parabolic i Stochastic. Ten ostatni przebywa już w paśmie wykupienia (potwierdzenie w nieco szerszej ramie obecnej fali wzrostowej). Wskaźniki wolumenowe sygnalizują falę akumulacji od lata 2009 r. Sygnał kupna obowiązuje na Demand (od początku listopada 2009 r.), a OBV porusza się w górę powyżej swojej średniej ruchomej i potwierdza trend wzrostowy. W układzie średnich ruchomych 15 i 45 obowiązuje sygnał zajęcia pozycji długiej od stycznia br, a obie średnie wyraźnie zwyżkują, przy rosnącej między nimi odległości (potwierdzenie wybiecia w górę). W technice Ichimoku cena porusza się ponad warstwą chmur – t. wzrostowy od listopada 2009 r. W układzie siły relatywnej w stosunku do indeksu Wig20 i mWig40 widoczny jest KT trend zwyżkowy od października 2009 r.

Opracował: Krzysztof Borowski





Ciekawe spółki z punktu widzenia analizy technicznej.

Data modyfikacji całej tabeli: 01.04.2010

Uwaga ogólna: Poprawa sytuacji technicznej wielu spółek o małej i średniej kapitalizacji (nie sposób opisać je wszystkie w głównej tabeli). Wyraźne wybicia w górę cen spółek z Wigu20 (w tym banków).

Nazwa spółki	Prognoza KT	Prognoza ŚT	Poziomy wsparcia	Poziomy oporu	Uwagi
AB	Wzrostowy	Wzrostowy	18,55;17,50;16,69;15,90; 15,47;15,00;	18,91; 21,80;23,80;	Cena podąża w górę.
ABM Solid	Wzrostowy	Boczny->Wz.	15,00; 14,79; 13,13;12,61;	16,00; 18,88; 19,29;	Cena znów wybiła się w górę.
ACE	Wzrostowy	Wzrostowy	10,69;8,23;7,90; 7,50; 7,18;	10,98; 3,80; 16,48;	Cena stara się wybić w górę.
Action	Wzrostowy	Wzrostowy	22,00; 21,00; 20,38; 19,00;18,00;	23,52; 25,00;	Cena podąża w górę. Obecnie korekta w t. bocznym.
Agora	Boczny->Wz.	Boczny	26,60;25,95; 23,10; 21,70; 20,40;	27,10; 28,50; 29,07;	Cena zakreśliła w górę.
Alma	Wzrostowy	Wzrostowy	41,00;38,00;35,85;33,90;32,50;	41,50; 45,39; 52,50;	Dynamiczne wybicie w górę.
Ambra	Wzrostowy	Boczny	6,95; 6,70;5,82; 5,15;	8,00; 9,40;	Cena zakreśliła w górę.
Armatura	Wzrost->Bo.	Wzrostowy	2,96; 2,54;	3,27 – 3,33; 3,50; 4,03;	Wybicie ponad opór. Obecnie korekta w t. bocznym.
Aparator	Wzrostowy	Wzrostowy	21,50; 20,10; 18,79;	21,80; 24,00; 25,49;	Cena podąża w górę. Przelamanie oporu.
Arteria	Boczny	Boczny-> Wz.	15,00; 14,40; 13,11;	16,35;16,89; 18,00;	Cena porusza się w t. bocznym.
Asbis	Wzrostowy	Boczny-> Wz.	4,92; 4,84; 4,76; 4,55;4,36;3,95; 3,70;	5,20; 5,40; 6,99;	Cena podąża w górę.
Assecobs	Wzrostowy	Wzrostowy	9,59; 8,92;9,30; 8,30;	10,50 – 10,85; 12,33;	Cena podąża w górę. Korekta w t. bocznym.
Asseco Sl.	Wzrostowy	Boczny	26,16; 25,00; 22,20;	28,48 - 28,70; 31,90; 34,00;	Wybicie w górę – przelamanie oporu.
Astarta	Wzrostowy	Wzrostowy	59,50;55,70;55,00;51,00;	62,00;66,00;	Cena podąża w górę.
Atlanta PL	Wzrostowy	Boczny->Wz.	9,79;9,07; 8,80; 8,09;7,98; 6,90;	11,20; 14,31;	Cena wybiła się w górę.
ATM Grupa	Wzrostowy	Boczny->Wz.	3,87; 3,51;	4,24; 4,73;4,85;	Wybicie w górę.
Azoty Tarnów	Wzrostowy	Boczny	16,90 – 17,40; 15,49;	18,00; 19,40; 20,00; 23,70;	Konsolidacja pod oporem. Oczekiwane wybicie w górę.
Bakalland	Wzrost->Bo?	Wzrostowy	5,75; 5,30; 5,00; 4,79;	6,25; 6,88; 7,38;	Cena dotarła do oporu. Zatrzymanie w t. bocznym.
Barlinek	Wzrostowy	Boczny	4,35;3,80; 3,65;	4,66;4,75;4,93;	Wybicie w górę.
Bipromet	Wzrostowy	Boczny	7,00; 6,42;	7,51; 8,40;	Cena zakreśliła w górę.
BRE	Wzrostowy	Boczny	2530,80; 234,00;	271,00; 296,00;	Cena zakreśliła w górę.
Budimex	Wzrostowy	Wzrostowy	99,80; 93,50; 91,00;88,00;	103,50;112,70;	Wybicie w górę.
BZ WBK	Wzrostowy	Wzrostowy	203,90;198,00; 193,50; 190,90;176,90;	217,00;232,40; 253,30;	Cena wybiła się w górę.
CAMMEDIA	Wzrostowy	Wzrostowy	10,29; 9,98;9,55; 9,30;8,28;	11,49; 13,60;	Cena wybiła się w górę.
CCC	Wzrostowy?	Boczny	55,85; 53,00; 51,10;50,35;	60,00;59,20;	Cena stara się wybić w górę.
Ciech	Wzrostowy	Boczny	34,60;32,33;31,96; 30,85; 29,40;	36,00; 38,00; 39,80;	Wybicie w górę.
Ciemna City	Wzrost->Bo.	Wzrostowy	34,00; 32,28; 31,00; 29,35;	37,64; 38,90; 44,70;	Cena podąża w górę. Obecnie korekta w t. bocznym.
Central European	Wzrost->Bo?	Boczny->Wz.	100,50;91,00; 83,00;	102,50;111,50; 130,00;	Cena zakreśliła w bok.
Comarch	Boczny	Boczny-> Wz.	99,00;95,00; 89,30;	106,20;110,00; 119,00;	Cena podąża w bok.
Cormay	Wzrostowy	Boczny-> Wz.	6,04;5,07;5,10; 4,50; 4,20; 3,85;	7,22; 9,50;	Cena zakreśliła w dół.
Dębica	Wzrostowy	Wzrostowy	75,90;73,85;70,50; 69,00;63,20;	78,05; 88,50;	Cena zakreśliła w górę.
Dom Development	Wzrostowy	Boczny-> Wz.	54,40;53,00;49,00; 47,70;	58,20; 63,90;	Lekki t. wzrostowy.
Elektrotim	Wzrostowy	Wzrostowy.	16,23; 14,71;14,35; 13,89; 13,68; 12,90;	17,20; 18,10;19,58;	Cena wybiła się w górę.
Elstar Oils	Wzrostowy	Wzrostowy	8,11; 7,90; 7,51;	9,06; 9,50; 10,19; 10,86;	Korekta po fali wzrostów.
Energomontaż PN.	Boczny->Wz.	Boczny	15,80;15,29;14,94;14,01; 13,51;	16,40; 17,00; 18,69;	Cena stara się wybić w górę.
Eurocash	Wzrost->Bo.	Wzrostowy	18,12; 17,90; 17,30; 15,68; 15,00;	19,70; 20,00; 24,00;	Korekta po fali wzrostowej.
Euromark Polska	Wzrost->Bo?	Wzrostowy	3,69;3,41; 2,85; 2,50;	4,44; 4,84; 5,00; 5,60; 7,30;	Cena zakreśliła w bok.
Eurotel	Wzrostowy	Wzrostowy	17,70; 16,39;15,50; 14,72;13,45; 12,60;	18,95;19,39; 21,34;	Cena podąża w górę.
Ferrum	Wzrostowy	Wzrostowy	12,63; 11,80; 11,30; 10,81; 9,50;	13,77;14,45;15,99;	Cena zakreśliła w górę.
Gant	Wzrostowy	Boczny	24,80;24,47;22,50; 20,89; 19,79;	26,29; 29,99;	Cena zakreśliła w górę.
Getin	Wzrostowy	Wzrostowy	10,71;10,25; 9,78; 9,57;9,30;8,55; 8,37; 8,23;7,55;	12,62; 12,20; 13,29;	Cena zakreśliła w górę.
Graal	Wzrostowy	Wzrostowy	13,85; 12,49;	14,65; 17,00;	Cena wybiła się w górę.

			11,99;10,50; 10,00; 9,00;		
Handlowy	Boczny->Wzr.	Wzrostowy	79,00; 77,20; 76,50;69,85; 65,00;	81,80; 82,95;92,00;	Cena utrzymuje się w t. wzrostowym.
Helio	Wzrost->Bo.	Wzrostowy	15,00;13,89; 12,90; 12,01;	16,29;21,30;	Cena podąża w górę w t. wzrostowym. Obecnie zatrzymanie.
Hutmen	Wzrostowy	Boczny	4,65; 4,20;	6,30; 7,80;8,39;	Cena zakreśliła w górę.
IDM	Wzrostowy	Boczny	2,52; 2,33; 2,12; 2,05;	2,72 -2,80; 2,87; 2,92;	Cena zakreśliła w górę.
Impel	Wzrostowy	Boczny	29,28;26,97;26,30; 24,15; 22,90;20,00;	32,70; 36,50;	Wybicie ponad opór.
Impexmetal	Wzrostowy	Wzrostowy	3,48;3,18; 2,92; 2,77;	4,05; 5,10;	Kontynuacja wybicia w górę.
Instal Kr.	Wzrostowy	Wzrostowy	20,49; 19,20;	21,60 – 22,00; 24,85;	Wybicie w górę.
Integer	Wzrostowy	Wzrostowy	61,90;59,50;51,00;49,7 6,48,10;44;	70,15;72,00;	Cena podąża w górę.
Inter Cars	Boczny	Wzrostowy	71,00; 69,50;68,00;	84,50; 90,00;	Wybicie w dół z t. bocznego.
Introl	Wzrostowy	Boczny	7,08; 6,40; 6,14; 5,80; 5,40;	7,44;7,79;	Cena podąża w górę.
Jutrzenka	Boczny->Wz?	Wzrostowy	4,06;3,90;3,51;	4,66; 4,98;5,15;	Cena porusza się w t. bocznym.
K2Internet	Boczny	Boczny	15,12;14,40; 12,20;11,80;	18,49; 18,85; 20,99;	Zatrzymanie w t. bocznym.
Kernel	Wzrost->Bo.	Wzrostowy	54,00; 49,00; 47,24; 42,36;	60,95;61,50;65,00;	Wyraźne wybicie w górę. Obecnie korekta w t. bocznym.
Kęty	Boczny	Wzrostowy	112,40; 103,00;	118,90;123,90;132, 00; 148,60;	Cena zatrzymała się na obecnym poziomie – t. bocznym.
KGHM	Wzrostowy	Boczny	109,00; 104,50; 97,75; 91,60;	111,00; 123,00;	Lekki t. wzrostowy. Przyspieszenie t. wzrostowego.
Kogeneracja	Wzrostowy	Wzrostowy	102,00;95,00; 93,45; 89,30; 86,90;	110,00; 137,00;	Wybicie w górę. Pokonanie oporów.
Konsstali	Wzrostowy	Wzrostowy	51,10;48,50;46,80; 42,58;	57,00;58,85; 65,65;	Cena podąża w górę.
Krakchemia	Wzrostowy	Wzrost->Bo.	3,85; 3,50; 3,35;	4,44; 4,61; 6,02;	Wybicie w górę i korekta.
Kruszwica	Wzrostowy	Wzrostowy	73,50; 69,75; 63,50; 60,00; 56,25;	77,20; 84,40;	Dynamiczne wybicie w górę.
LPP	Boczny	Wzrostowy	1805; 1698,50; 1600; 1480;	1992;2190; 2190;	Korekta po wybiciu w górę.
Macrologic	Wzrost->Bo.	Wzrostowy	48,80;46,40;45,00;	54,90; 58,60;	Wybicie w górę. Obecnie zatrzymanie.
Makarony	Boczny - > Wzrost.	Boczny->Wz.	7,1;16,62; 6,33;6,15; 5,98;5,24;	7,45 – 7,57; 8,55;	Cena zakreśliła w górę. Zatrzymanie w t. bocznym.
MCI	Boczny->Wz.	Boczny->Wz.	6,45;6,21; 6,10; 5,45;	7,38; 7,80;	Korekta po wybiciu w górę.
Mercor	Wzrost->Bo.	Boczny	23,20; 20,80;	25,60; 30,78;	Wybicie w górę. Obecnie zatrzymanie w t. bocznym.
Multimedia	Wzrost->Bo.	Boczny	8,00; 7,50;7,12;	8,75;9,20;	Zatrzymanie po wybiciu w górę.
MWTrade	Wzrostowy	Wzrostowy	4,80;4,38;4,19;3,85;3,6 2; 3,30;	5,00-5,10;6,00; 6,83;	Cena utrzymuje się w t. wzrostowym.
Naftobudowa	Wzrost->Bo.	Boczny	28,30;27,00; 26,60;	30,60;31,00; 34,88;	Cena zakreśliła w górę. Obecnie korekta w t. bocznym.
Nepentes	Wzrostowy.	Wzrostowy	28,28;27,30; 26,00;25,05; 23,00;	29,50; 30,00; 34,00;	Cena zakreśliła w górę.
Netia	Wzrost->Bo?	Wzrostowy	4,95; 4,72; 4,32;	5,20; 5,50; 5,80;	Cena kontynuuje t. wzrostowy.
Olympic	Boczny->Wz?	Wzrostowy	4,15; 4,00; 3,70;	5,44; 5,80;	Po korekcie cena znów zakreśliła w górę.
One – 2 - One	Wzrostowy	Boczny	8,05; 7,50;	9,43; 10,85; 11,45;	Cena zakreśliła w górę.
Paged	Boczny	Wzrostowy	21,54; 20,74; 20,00;18,11;	22,40;26,40; 30,50; 34,90;	Korekta po wybiciu w górę.
Pamapol	Wzrostowy	Wzrostowy	7,00; 6,20;	8,25;10,25; 12,90;	Wybicie w górę.
PEP	Wzrost->Bo.	Wzrostowy	36,62;35,98; 33,60; 32,50; 31,25;	38,34;39,00; 45,00;	Wybicie w górę. Obecnie zatrzymanie.
Permedia	Wzrostowy	Boczny	10,98;10,35; 9,22; 8,70; 7,92;	11,80;12,90; 14,94;	Cena zakreśliła w górę.
PGF	Wzrostowy	Boczny->Wz.	44,40; 39,86;	47,00; 50,50;	Cena stara się pokonać ostatni szczyt.
PKN Orlen	Wzrostowy	Boczny->Wz.	37,34; 36,95;35,37;	39,94; 40,20; 42,80;	Wybicie w górę. Obecnie zatrzymanie.
PKO BP	Wzrostowy	Wzrostowy	40,80; 40,10; 37,96; 36,53;	43,00; 45,50;	Wybicie w górę.
Police	Wzrost->Bo.	Boczny	6,60; 6,03;	6,90; 7,24; 7,70;	Wybicie w górę. Obecnie korekta.
Polimex	Wzrostowy	Boczny->Wz.	5,00; 4,75;4,62; 4,43; 3,92;4,04;	5,64; 6,14;	Dynamiczne wybicie w górę.
Pozbud	Wzrost->Bo.	Wzrostowy	5,16;4,99;4,40;4,15;	5,40; 5,69; 6,10; 7,30;	Wybicie w górę. Obecnie KT korekta.
Qumak	Wzrost->Bo.	Wzrostowy	16,31; 15,95;15,54; 15,01; 13,60;	17,27;17,50;19,00;	Cena podąża w górę. Obecnie zatrzymanie.
Radpol	Boczny->Wz?	Boczny->Wz.	7,96; 7,78;7,33; 6,73;	8,95;9,10	Cena zakreśliła w górę.
Rainbow	Wzrostowy	Wzrostowy	7,25; 6,69; 6,40;5,91;5,16;	8,50; 9,13;	Cena podąża w górę.
Rafako	Wzrostowy	Wzrostowy	13,89;12,75;11,85;11,3 2;10,26; 10,12; 9,91;	15,00;16,20;	Cena podąża w górę.
Redan	Boczny	Boczny	3,54; 3,29; 3,09;	3,79; 4,05; 4,75; 6,46;	Korekta spadkowa.
Remak	Wzrostowy	Boczny	34,35; 30,30;	39,78; 42,50;	Silna fala wzrostowa.
Seco Group	Wzrostowy	Boczny->Wz.	29,50; 29,00;27,90; 25,80; 24,10; 20,12;	33,60; 35,00; 36,60;	Cena stara się wybić w górę.
Seko	Wzrostowy	Wzrostowy	9,94; 8,50;	11,74; 12,94;	Próba wybicia w górę.
Selena	Boczny	Boczny->Wz.	14,45; 13,65; 12,90;	17,16;18,50; 22,40;	Wybicie w górę. Obecnie zatrzymanie.
Silvano	Wzrostowy	Boczny->Wz.	4,95; 4,79; 4,08; 3,75;	5,95; 6,99;	Cena kontynuuje t. wzrostowy.

SKY Line	Boczny	Boczny	3,22;2,94; 2,56;	3,99; 4,72;	Po próbie wybicia w górę - zatrzymanie.
Stalprofil	Boczny->Wz.	Boczny	17,35; 16,74; 16,05;15,24;	17,95; 18,35;20,95;	Cena zakreśliła w górę.
Stomil Sanok	Boczny	Wzrostowy	11,60;10,49;10,38;	12,79; 13,89; 14,12;	Korekta po fali zwyżki.
Synthos	Wzrostowy	Boczny->Wz.	1,63; 1,58;1,46; 1,41;1,39; 1,33; 1,27;	1,84; 1,91;	Wybicie w górę.
Śnieżka	Boczny->Wzrostowy	Wzrostowy	39,30;38,20; 36,00; 34,00;	41,75; 43,50; 50,00;	Cena porusza się w bok.
Świecie	Boczny	Boczny	69,00;68,05;	77,00;80,00; 81,95;87,60;	Cena zakreśliła w dół.
Tell	Wzrostowy	Wzrostowy	14,40; 13,48; 11,90; 11,05;	15,49; 15,95; 17,14;	Cena wybiła się w górę.
TVN	Wzrostowy->boczny	Wzrostowy	18,00;17,26; 16,40; 15,50; 14,20;	18,99; 19,47; 22,08;	Cena kontynuuje t. wzrostowy.
UNIBEP	Wzrostowy	Boczny	8,15; 7,48; 7,25; 6,80; 6,22;	8,80; 9,25;	Cena podąża w górę. Zatrzymanie.
Unima	Wzrost->Bo?	Wzrostowy	6,00;5,88; 5,24;	6,38;6,90; 7,95;	Wybicie w górę. Obecnie korekta.
Wawel	Boczny	Wzrostowy	320,00;300,00;282,00;	355,00; 404,00;	Wybicie w górę. Obecnie zatrzymanie.
Vistula	Boczny	Boczny	2,80; 2,67; 2,51;	3,05; 3,27; 3,55; 3,90;	Cena pozostaje w t. bocznym.
Wilbo	Wzrostowy	Wzrostowy	2,81; 2,67;	3,03; 3,24; 3,54;	Cena zakreśliła w górę. Zatrzymanie.
Yawal	Wzrostowy	Wzrostowy	22,53; 21,15;19,63;	24,00;26,60; 31,00;	Cena wybiła się w górę. Zatrzymanie.
Zelmer	Boczny	Boczny	39,00; 35,10; 33,35;	43,50;47,10; 48,60;50,00;	Korekta po wybicium w górę.
Zetkama	Wzrost->Bo.	Boczny	11,77; 11,30;10,40;	12,99; 14,40;	Wybicie w górę. Obecnie korekta w t. bocznym.
Obserwuj	<p>Advadis, Alchemia (t. boczny), Amica (silna korekta spadkowa), Ampli (t. boczny), AmRest, Anti, Arcus (t. boczny), Atlasest (wybicie w górę i zatrzymanie), ATM (t. boczny), ATREM (zatrzymanie w t. bocznym), B3System (t. boczny -> wzrostowy?), Beefsan (t. boczny -> wzrostowy), Betacom, Bioton (duże ruchy cenowe), BMP AKT, Bogdanka (t. boczny?), Bomi (t. boczny), Boryszew (silne wybicie w górę i korekta), BOS (wybicie w górę i korekta), Budopol Wr. (wybicie w górę), Budvar (lekki t. wzrostowy), Bumech (wybicie w górę), Bytom (t. boczny -> wzrostowy), Capital Partners, CentClima (t. boczny), Centorzap (t. boczny), Cersanit (cena wybiła się w górę), CEZ, Chemos (t. boczny), CityInter, Cognor (t. boczny -> wzrostowy), Comp. (t. boczny), Complex (lekki t. wzrostowy), Cyfrowy Polsat (lekki t. wzrostowy - zatrzymanie), Decora (t. boczny), Delko (cena zakreśliła w górę), DGA (t. boczny), Drewex (t. boczny), Drop, Drozapol (wybicie w górę), Duda (cena stara się zakreślić w górę), Ecard (t. boczny), Echo (t. boczny), Elektrobudowa, Elzab (cena zakreśliła w górę), EMC (zatrzymanie), Enea (t. boczny), Energoaparatura (dynamiczna zwyżka i korekta), Energoin (t. boczny), Energomontaż Południe, EnergoPol (t. boczny), Erbud (t. boczny -> wzrostowy?), ERGIS, Eurofaktor (t. boczny), FAM (t. boczny), Famur (po spadku wybicie w górę), Farmacol (cena zakreśliła w górę), Fasing (zatrzymanie), Forte (t. boczny -> wzrostowy), Fota (zatrzymanie w t. bocznym), Gino Rossi (cena znów zakreśliła w górę), Groclin (t. boczny), GTC (cena zakreśliła w górę), Hardex (t. boczny), HAWA, Hydrotor (cena wybiła się w górę), Hygienika (t. boczny), IBSYSTEM (cena zakreśliła w górę), Immoeast AG (cena zakreśliła w górę), Impexmetal (t. boczny -> wzrostowy), Indykpol (wybicie w górę i zatrzymanie), ING (cena lekko podąża w górę), Interferie PL (t. boczny -> wybicie w górę), Intersport (cena zakreśliła w górę), Instal Kr. (t. boczny), Investcon (cena zakreśliła w górę), Ipopema (wybicie w górę i zatrzymanie), Izolacja (t. boczny), Jago, J.W. Construction (cena wybiła się w górę), Kable (wybicie ponad opór -> t. wzrostowy), Karen, Koelner (t. boczny -> wzrostowy), Kolastyna (dynamiczne wybicie w górę), Kompap (korekta wzrostowa), Komputronik (cena zakreśliła w górę), Krakchemia (wybicie w górę i korekta), Kredyt Inkaso (dynamiczne wybicie w górę), LCCorp. (cena zakreśliła w bok), Lena Light (t. boczny), Lentex (t. boczny), Lotos (lekki t. wzrostowy), LISOFT (t. boczny), Lubawa (t. boczny), Marvipol (wybicie w górę i korekta), Mediatel (wybicie w górę i korekta), Mennica, Mieszko (wybicie w górę), Millennium (t. boczny -> wzrostowy), Mirbud (t. boczny), Mispol (wybicie w górę i korekta), MNI (t. boczny), MOJ, MOL (lekki t. wzrostowy), Mostostal Plock (wybicie w górę i zatrzymanie), Mostostal Warszawa (trwa wybicie w górę), Mostostal Zabrze (lekki t. wzrostowy), Naftobudowa, Netmedia (t. boczny), NewWorldr (lekki t. wzrostowy), Nort Coast (cena wybiła się w górę), Novita (cena lekko zakreśliła w górę), Novitus (wybicie w górę i zatrzymanie), NTTSystem (t. boczny), Orpeneo, OrcoGroup (t. boczny), Orzeł Biały (t. boczny -> wzrostowy), Panova (zatrzymanie po wybicium w górę), PBG, Pekao S.A. (t. boczny -> wzrostowy), Pepees (cena zakreśliła w bok), Petrolinvest (duże wahania ceny), PGF, PGNiG (t. boczny), PKO BP (t. boczny), PlastBox, PlazaCntr (t. boczny), Polaqua (t. boczny -> wzrostowy?), Polcolorit (t. boczny), Polna, Polnord (wybicie w górę i zatrzymanie), Ponar (t. boczny), Primamoda (t. boczny), PROCAD, Prochem (wybicie w górę i zatrzymanie), Projprzem (wybicie w górę), Protektor (wybicie w górę i zatrzymanie), Puławy (lekki t. wzrostowy - i zatrzymanie), PWRMedia (t. boczny), Rafamet (t. boczny), Reinhold (stabilizacja ceny), Relpol, Ronson (cena zakreśliła w górę), Ropczyce, Ruch (lekki t. wzrostowy), Sfinx (wybicie w górę), Simple (cena wybiła się w górę), Skotan (lekki t. wzrostowy -> boczny), SKY Europe (t. boczny), Śnieżka (cena stara się zakreślić w górę), Sonel (lekki t. wzrostowy), Stalexport, Stalprodukt, Suwary (wybicie w górę i korekta), Sygnity (t. boczny), Swissmed (cena zakreśliła w górę), Talex (wybicie w górę), Techmex, Telforceone, Teta (duże wahania ceny), Tim, Torfarm (t. boczny), TP S.A. (zatrzymanie), Trakcja (t. boczny -> wzrostowy), Triton, TUP, Unibep (lekki t. wzrostowy), Variant (dynamiczne wybicie w górę i korekta), Wandalex (t. boczny -> wzrostowy), Wasko, Warfama, Warimpex, Wielton (cena zakreśliła w górę), Wojas, WSiP (t. boczny -> wzrostowy), Zastal (t. boczny -> wzrostowy?), ZPUE (t. boczny), ZREMB (cena zakreśliła w górę), Żywiec (wybicie w górę).</p>				

Uwagi: Tabela publikowana jest po każdej sesji, a modyfikowana jest w każdy weekend. Uzupełnienia po ostatniej modyfikacji zaznaczone są wytłuszczeniem. Kursywą oznaczono poziomy wsparcia / oporu wyznaczone przy pomocy specjalnych metod AT (n. zasięgów Fibonacciego), a nie poprzednich minimumów / maksimumów cenowych. W części „Obserwuj” stosowany jest dodatkowo rating coraz lepszej sytuacji technicznej wg klucza cziłonek: czarny, czarny bold, zielony bold, zielony bold.

W części poświęconej kontraktom terminowym oznaczonej kursywą jako „uwagi własne” autor analizy prezentuje swoje spostrzeżenia, a nie konieczne wyniki analizy technicznej.

Informacje zawarte w niniejszej analizie nie są rekomendacją do zakupu bądź sprzedaży akcji i innych instrumentów finansowych lub powstrzymaniem się od zakupu bądź sprzedaży akcji i innych instrumentów finansowych. Ruchy cen akcji i innych instrumentów finansowych oraz ważne poziomy cen akcji i innych instrumentów finansowych zostały wyznaczone przy pomocy analizy technicznej, która mimo swojej powszechności stosowania nie uwzględnia wielu czynników i zdarzeń, jakie mogą mieć miejsce w przyszłości i mogą wpłynąć na ceny akcji i innych instrumentów finansowych. KBC Securities N.V. (Spółka Akcyjna) Oddział w Polsce nie bierze odpowiedzialności za decyzje inwestycyjne podjęte na podstawie informacji zawartych w niniejszej analizie. KBC Securities N.V. (Spółka Akcyjna) Oddział w Polsce pełni funkcję animatora rynku dla: ABMSolid, Budimex, Complex, IGroup, Impet, INGBSK, KGHM, Kruk, OrcoGroup, PKN Orlen, PKO BP, Śnieżka, TP SA, Wola Info, FKGH, FPKN, FPKO, FTFS, funkcję animatora emitenta dla: ABMSolid, Budimex, Complex, IGroup, Impet, INGBSK, Kruk, OrcoGroup, Śnieżka, Wola Info oraz funkcje sponsora emisji dla: Budimex, Bytom, Indykpol, Kredyt Bank.

W bieżącym tygodniu w poszczególnych dniach przeanalizowane zostaną następujące spółki:

Dzień tygodnia	Nazwa spółki
Poniedziałek	
Wtorek	Apator
Środa	Cognor
Czwartek	J.W. Construction