

Analiza Techniczna

Rynek kontraktów terminowych - FW20H10 (08.03.2010)

Strategia	Pozycja	Prognoza ruchu	Target 1	Target 2	Stop loss1	Stop loss2	Komentarz
Ultraagresywna	Długa	Wzrost	2406	2417	2367	2360	Wybicie w górę powyżej linii oporu.
Agresywna	Długa	Boczny -> wzrost?	2417	2467	2360	2333	Wybicie w górę.

Nazwa	Wartość	Wartość	Wartość	Wartość	Wartość	Wartość	Wartość
Opór	2417	2434	2445	2467	2474	2516	
Wsparcie	2406	2385	2377	2358	3000	2291	2266
Ostatnie zamknięcie							2397

Uwaga: Szanowni Państwo, wczoraj do godz. 23.30 nie udało mi się uzyskać danych intraday z serwisu, z którego zawsze je pobieram. Pozostałem mój komentarz po sesji piątkowej zmieniając jego kolor na szary. Opis w układzie dziennym jest aktualny. Za powstałe niedogodności najmocniej Państwa przepraszam.

Opis:

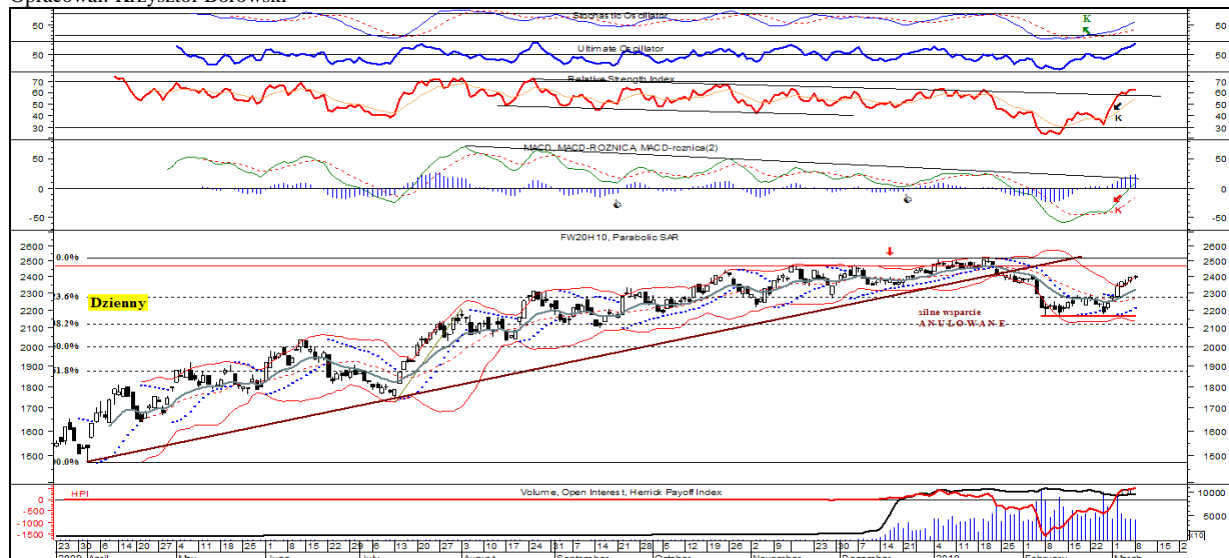
W układzie godzinowym cena wyraźnie zakręciła w górę kontynuując trend wzrostowy. Cena porusza się powyżej zwyżkującej średniej 15 i 45 godz. (na obu średnich obowiązuje wskazanie kupna), a obie średnie systematycznie zwyżkują. Na Parabolic pojawiło się wskazanie kupna, a MACD (przy aktualnym sygnale sprzedaży) zakręcił do swojej średniej ruchomej. Stochastic porusza się w paśmie wykupienia. Na RSI pojawiło się wskazanie kupna w paśmie wykupienia, a ROC porusza się w t. bocznym. Kolejnym target price dla ceny to poziom 74,6% zniesienia Fibonacciego dla całej fali spadkowej – na poziomie 2433 pkt. Cena porusza się powyżej warstwy chmur w technice Ichimoku.

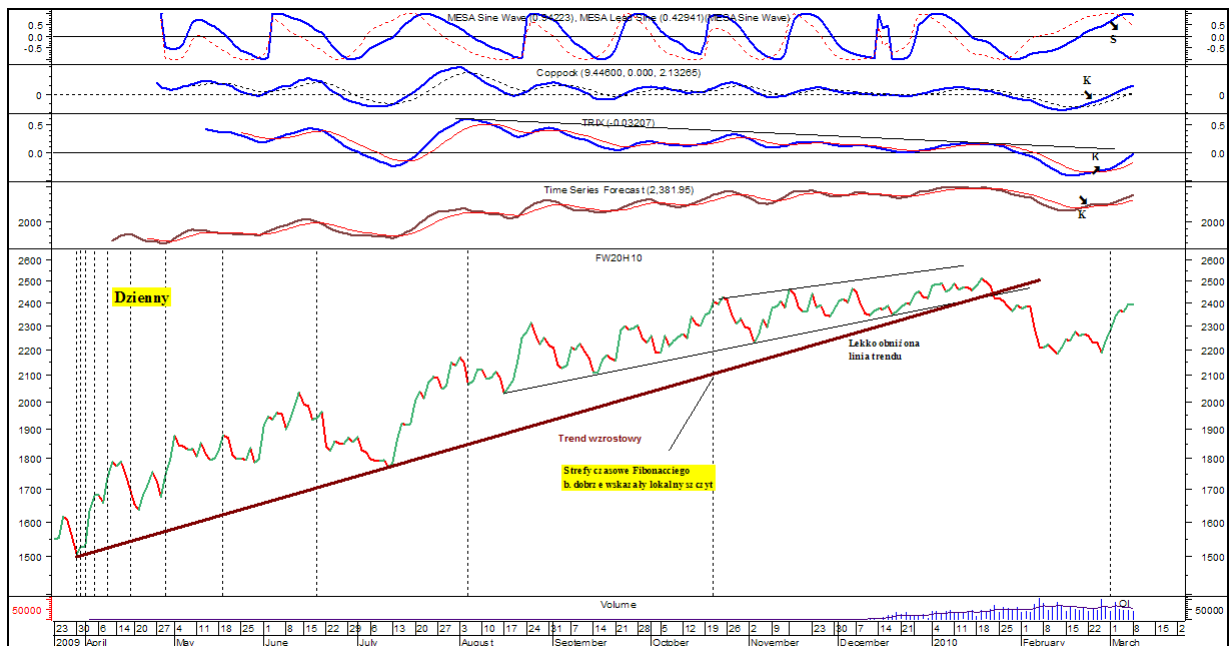
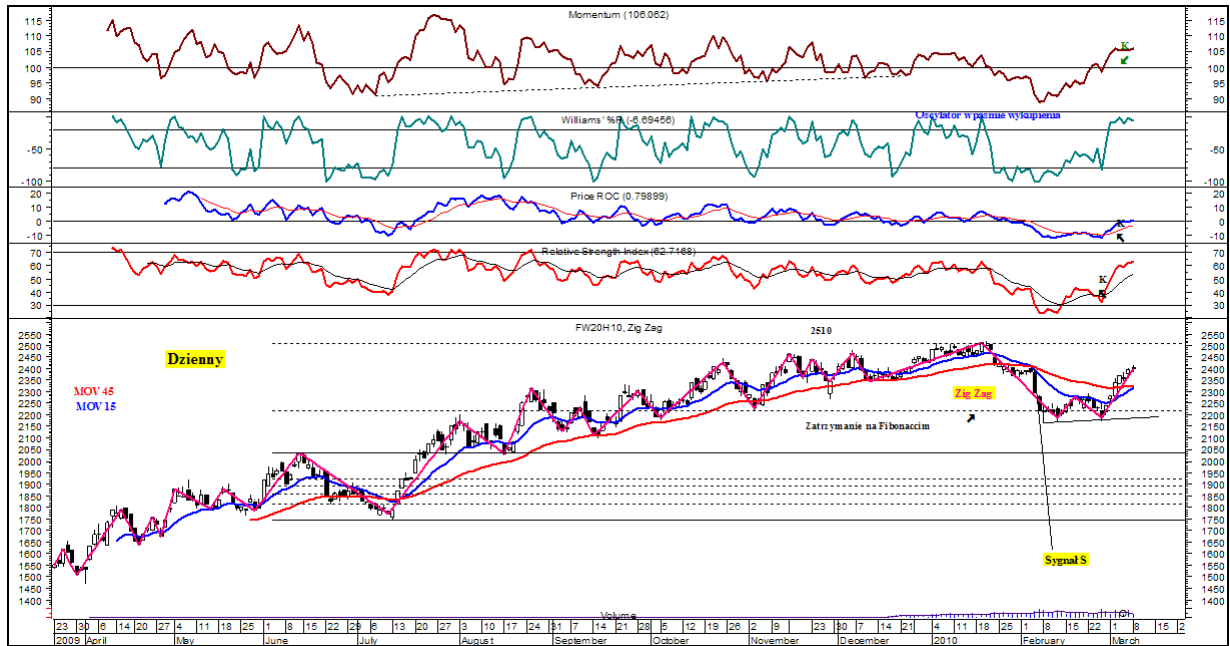
W układzie dziennym cena utworzyła kolejną świecę (jeszcze jedna szpulka) powyżej górnej wstęgi Bollingera. Trwa spadek wolumenu obrotów. Cena pozostaje powyżej średniej ruchomej 13 sesyjnej - potwierdzenie ostatniej fali zwyżki. Na większości wskaźników AT dominują wskazania kupna: MACD, CCI, DI(+)/DI(-), Parabolic, Stochastic, RSI. Mają one duży potencjał wzrostowy, dlatego, że dopiero wybiły się w górę z poziomów wyprzedania – np. MACD wybił się powyżej poziomu zero i zbliża się do linii t. spadkowego (Williams %R dotarł do poziomu wykupienia, podobnie jak CCI), a RSI przełamał linię trendu spadkowego. W układzie średnich 15 i 45 sesyjnych obowiązują wskazania sprzedaży, a odległość między średnimi gwałtownie maleje – cena porusza się powyżej obu tych średnich. Na 1% kagi obowiązuje wskazanie kupna, a linia Jang powróciła ponad anulowaną wcześniej linię t. spadkowego. Wybicie w górę po formacji podwójnego dna jest dobrze widoczne na Zig Zag.

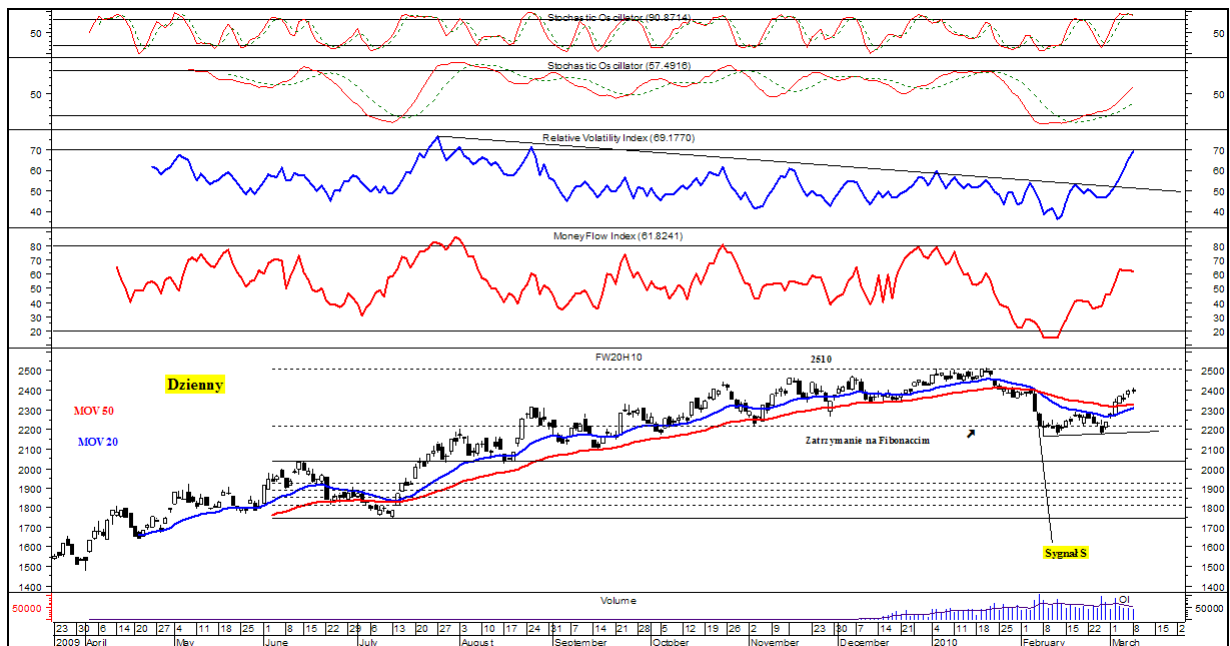
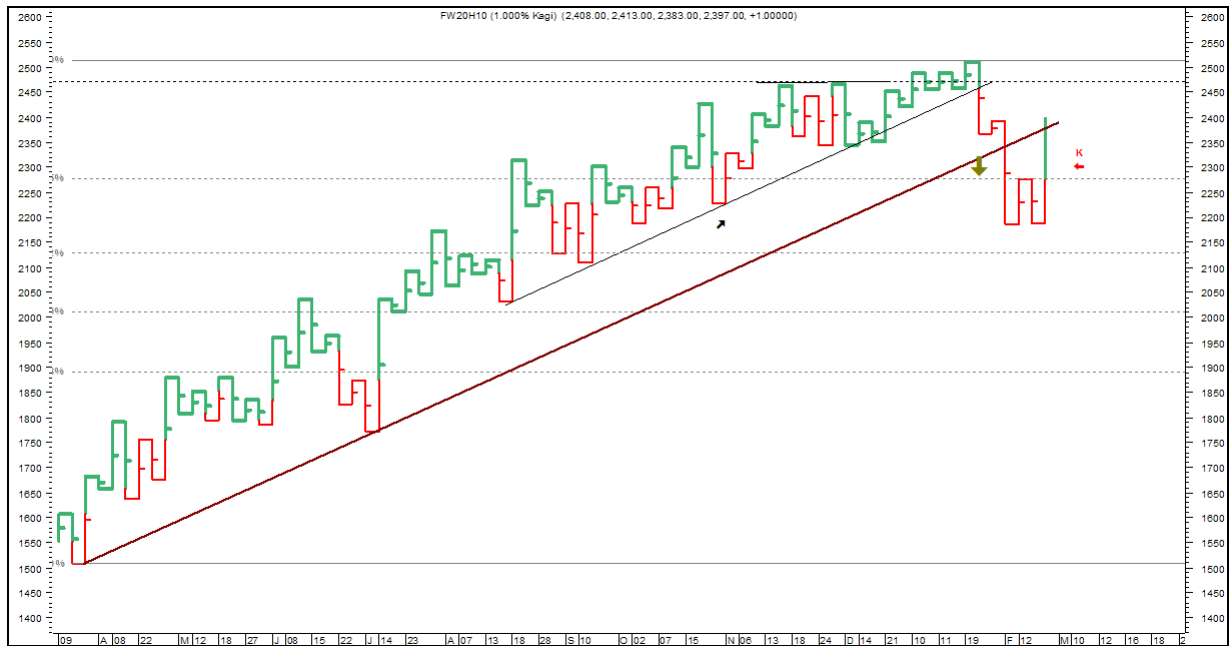
Podsumowanie: Wyraźne wybicie w górę ceny kontraktu – poprawa sytuacji technicznej.

Ewentualnie uwagi własne (nie będące analizą techniczną sensu stricto.) Na wczorajszej sesji nie doszło do radykalnej zmiany sytuacji technicznej ceny kontraktu. Dominuje trend wzrostowy, chociaż coraz bardziej widoczna jest ochota do korekty spadkowej.

Opracował: Krzysztof Borowski







Prognoza ruchu krótkoterminowa:

Trend wzrostowy.

Prognoza ruchu średnioterminowa:

Trend wzrostowy.

Opór: 19,75; 20,10; 21,50; 24,45;

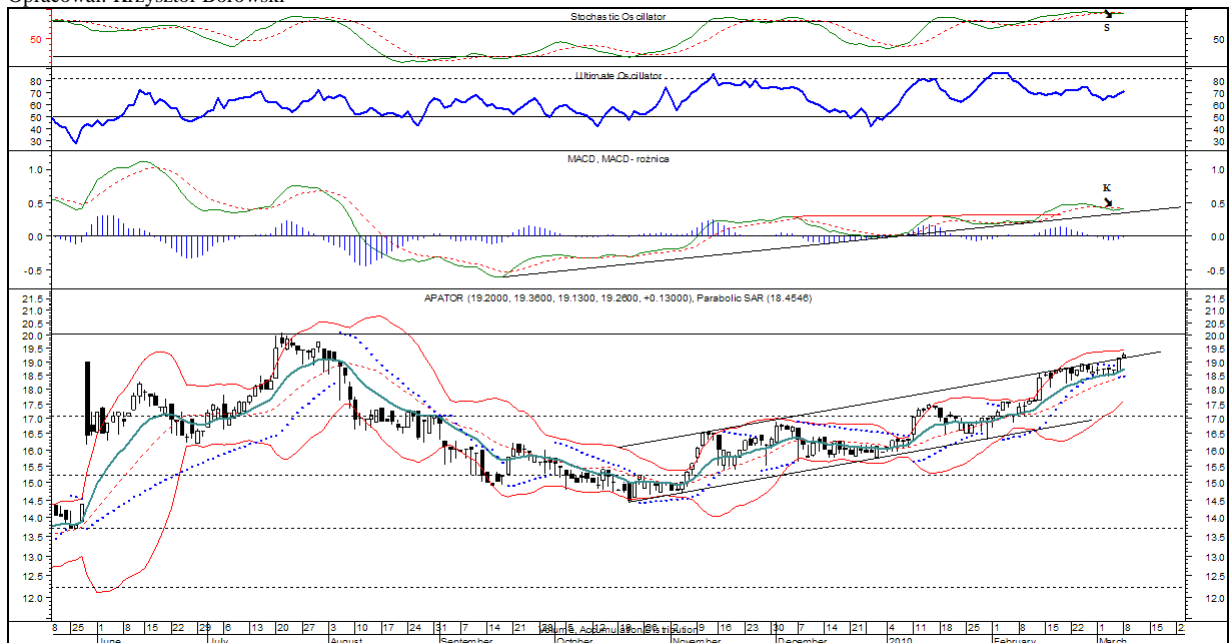
Wsparcie: 18,90; 18,21; 17,60;

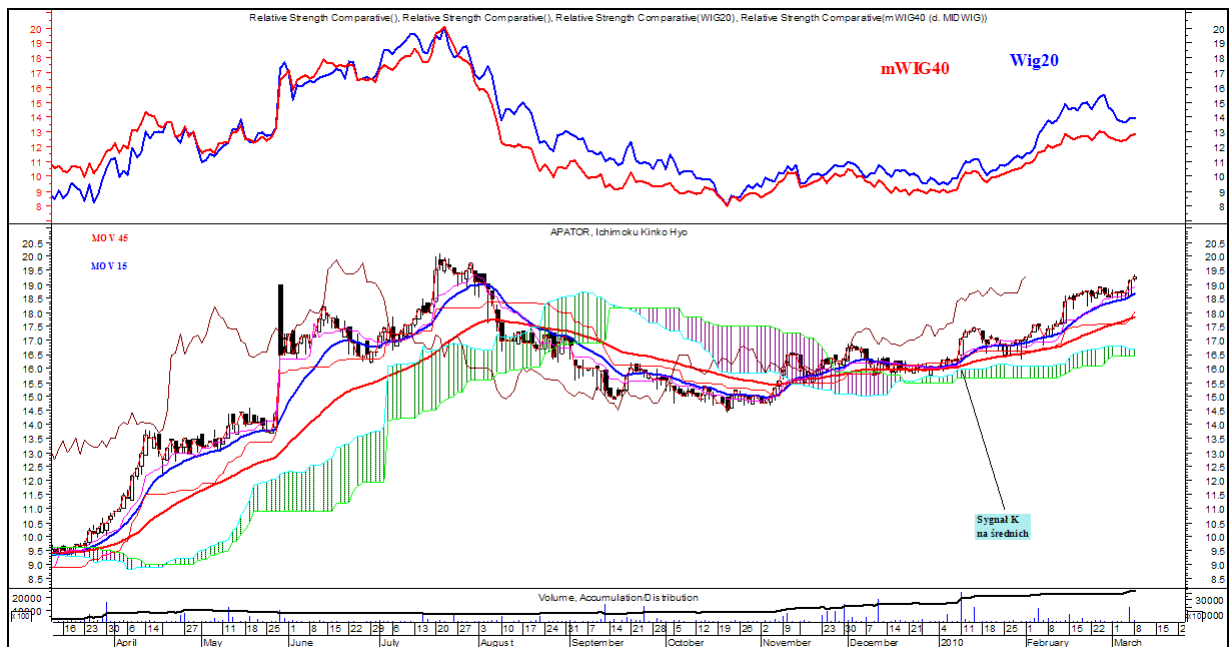
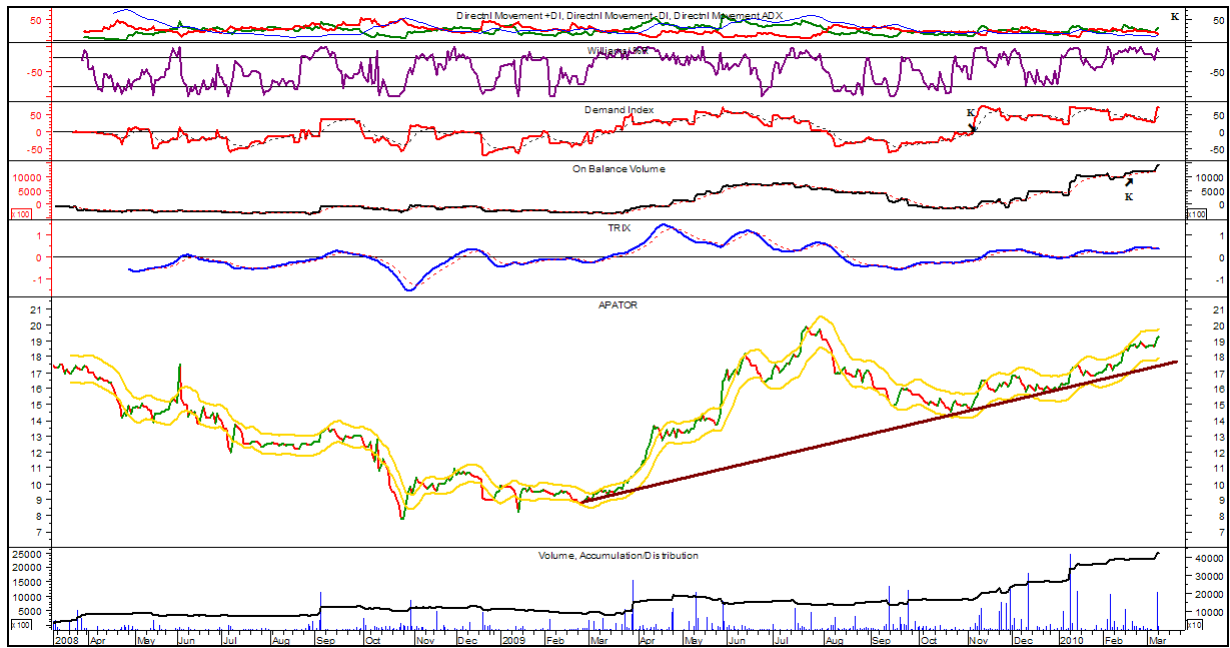
Ostatnia cena: 19,26;

Opis:

W **układzie dziennym** cena znajduje się w t. wzrostowym – na ostatniej sesji doszło do wyraźnego wybicia w górę – po dużym białym korpusie (potwierdzonym wzrostem wolumenu obrotów) powstała szpulka sygnalizująca lokalną równowagę. Kluczowego znaczenia nabiera teraz przełamanie poziomu oporu pochodzącego od szczytu z dnia 21.07.2010 r. – 20,10 zł. Wybicie powyżej oznaczałoby kolejną falę wzrostową. Od dołu wsparcie dla ceny stanowi zwyżkująca średnia ruchoma. Na MACD powstało właśnie wskazanie kupna (na oscylatorze można narysować linię trendu wzrostowego), a Stochastic znajduje się w paśmie wykupienia z aktywnym wskazaniem sprzedaży. Sygnał kupna powstał także na DI(+)/DI(-) i Parabolic (po sesji piątkowej). Wskaźniki wolumenowe: Akumulacja / Dystrybucja oraz Chaikin AD sygnalizują silny, systematyczny napływ środków od marca 2009 r. i przyspieszony napływ od października 2009 r. Sygnał kupna obowiązuje na Demand. Na 15 i 45 sesyjnej średniej ruchomej obowiązuje wskazanie kupna od początku stycznia br. – układ obu średnich wyraźnie potwierdza trend wzrostowy – odległość między średnimi zaczęła gwałtownie rosnąć na przestrzeni ostatnich sesji. W technice Ichimoku cena porusza się powyżej warstwy chmur, a kolor chmury jest wyraźnie optymistyczny. W układzie siły relatywnej w stosunku do indeksów WIG20 i mWIG40 widoczny jest wyraźny trend wzrostowy w krótkim terminie i formacja spodka w dłuższym.

Opracował: Krzysztof Borowski





Ciekawe spółki z punktu widzenia analizy technicznej.

Data modyfikacji całej tabeli: 05.03.2010

Uwaga ogólna: Poprawa sytuacji technicznej wielu spółek o małej i średniej kapitalizacji (nie sposób opisać je wszystkie w głównej tabeli).

Nazwa spółki	Prognoza KT	Prognoza ŚT	Poziomy wsparcia	Poziomy oporu	Uwagi
AB	Wzrostowy	Wzrostowy	16,69;15,90; 15,47;15,00;	18,70; 21,80;	Cena wybiła się w górę.
ABM Solid	Wzrostowy	Boczny->Wz.	10,47; 8,69;	12,18; 12,80;	Wybicie w górę. Zatrzymanie w pobliżu oporu.
ACE	Wzrostowy	Boczny->Wz.	8,23;7,90; 7,50; 7,18;	13,80; 16,48;	Wybicie w górę.
Action	Wzrostowy	Wzrostowy	18,00;16,70;15,40;	19,00;20,38;	Cena podąża w górę.
Agora	Wzrostowy	Boczny	23,10; 21,70; 20,40;	24,95; 25,95;	Cena zakreśliła w górę.
Alma	Wzrostowy	Boczny	35,85;34,34;32,50; 31,55;29,45;	38,00;41,00;	Cena podąża w górę.
Ambra	Boczny	Boczny	5,82; 5,15;	6,70;6,95; 7,10;	Korekta po próbie wybicia w górę.
Amica	Wzrostowy	Wzrostowy	32,10;29,50;27,40; 25,69; 23,03;	34,30;35,95; 39,50;	Cena kontynuuje trend wzrostowy.
Aparator	Wzrostowy	Wzrostowy	18,90; 18,21; 17,60;	19,75; 20,10; 21,50; 24,45;	Cena podąża w górę.
Arteria	Wzrostowy	Boczny-> Wz.	15,00; 14,40; 13,11;	15,70; 16,89; 18,00;	Wybicie w górę.
Asbis	Wzrostowy	Boczny-> Wz.	4,36;3,95; 3,70; 3,50;	4,75; 4,84; 5,20;	Cena stara się utrzymać w t. wzrostowym. Obecnie korekta w t. bocznym.
Assecobs	Wzrostowy	Wzrostowy	8,92;9,30; 8,30;	9,59; 10,85;	Cena zakreśliła w górę.
Astarta	Boczny->Wz.	Wzrostowy	44,64; 41,51;	48,70; 51,00;55,00;	Cena zakreśliła w górę.
Atlanta PL	Boczny->Wz.	Boczny->Wz.	6,90; 6,10; 5,50;	7,98; 9,07;	Cena zakreśliła w górę.
Bakalland	Wzrostowy	Wzrostowy	5,30; 5,00; 4,79; 4,25;	5,90; 6,25;	Cena wybiła się w górę.
BZ WBK	Boczny->Wz.	Wzrostowy	176,90; 163,00;155,00;131,20;	184,40; 198,00; 217,00;	Cena zakreśliła w bok. Możliwa zwyżka.
CAMMEDIA	Boczny	Wzrostowy	9,55; 9,30;8,28;	9,98;10,29;11,49;	Trwa trend wzrostowy. Obecnie korekta w t. bocznym.
CCC	Boczny	Boczny	53,00; 51,10;50,35;	55,85; 59,20;	Cena stara się wybić w górę.
Ciech	Wzrostowy	Boczny	31,96; 30,85; 29,40;	34,47;36,00; 38,00; 39,80;	Wybicie w górę.
Ciemna City	Wzrostowy	Wzrostowy	34,50; 32,28; 31,00; 29,35;	37,64; 38,90; 44,70;	Cena podąża w górę. Obecnie korekta w t. bocznym.
Central European	Wzrostowy	Boczny->Wz.	91,00; 83,00;	104,30;111,50;	Cena zakreśliła w bok.
Comarch	Boczny->Wz.	Boczny-> Wz.	95,00; 89,30;	102,00;110,00; 119,00;	Korekta po wybiciu w górę.
Cormay	Wzrostowy	Boczny-> Wz.	4,50; 4,20; 3,85;	5,10; 5,80; 7,20;	Wybicie ponad opór.
Dębica	Boczny->Wz?	Boczny	63,20; 60,20; 55,00;	69,00;70,50; 75,90;	Cena stara się zakreślić w górę.
Dom Development	Wzrostowy	Boczny-> Wz.	49,00;47,70;47,30; 45,45; 42,87;40,42;	53,00;58,00;	Cena wybiła się w górę.
Elektrotim	Wzrostowy	Boczny-> Wz.	14,35; 13,89; 13,68; 12,90; 12,25; 11,61;	16,09;16,23; 19,58;	Cena wybiła się w górę.
Energomontaż PN.	Boczny	Boczny	14,94;14,01;13,51;	15,80;16,00; 17,00;	Cena zakreśliła w górę.
Eurocash	Wzrostowy.	Wzrostowy	17,30; 15,68; 15,00; 14,97;	17,90; 19,50; 24,00;	Cena zakreśliła w górę.
Euromark Polska	Wzrostowy	Wzrostowy	3,99; 3,71;3,41; 2,85; 2,50;	4,44; 4,84; 5,00; 5,60; 7,30;	Cena zakreśliła w górę.
Eurotel	Wzrostowy	Wzrostowy	14,72;13,45; 12,60;	15,50; 16,39;	Cena znów zakreśliła w górę.
Famur	Wzrost.->Bo.	Wzrostowy	2,53; 2,25; 1,98;	2,80; 3,15;3,49;	Cena zakreśliła w bok.
Ferrum	Boczny->Wz?	Wzrostowy	12,11; 10,81; 9,50;	12,63;14,45;15,99;	Korekta po wybiciu w górę.
Gant	Wzrostowy	Boczny	20,89; 19,79;	22,50; 23,65;24,80;	Cena zakreśliła w górę.
Getin	Wzrost.->Bo.	Wzrostowy	9,78; 9,57;9,30;8,55; 8,37; 8,23;7,55;	10,25; 12,62;	Cena wybiła się w górę.
Graal	Boczny->Wz?	Wzrostowy	10,50; 10,00; 9,00;	11,99;12,49;13,05; 13,38; 14,58;	Cena zakreśliła w górę.
Handlowy	Boczny	Wzrostowy	69,85; 65,00; 60,50;59,60;	75,60;77,20;79,00; 92,00;	Cena zakreśliła w bok.
Helio	Wzrostowy	Wzrostowy	13,89; 12,90; 12,01;	16,00;21,30;	Cena podąża w górę w t. wzrostowym.
Hyperion	Wzrost.->Bo.	Wzrostowy	7,17; 7,00;6,43; 6,37;	7,80; 8,09;8,39; 10,70;	Wybicie w górę. Obecnie zatrzymanie.
IDM	Wzrostowy	Boczny	2,12; 2,05;	2,33; 2,52;	Cena zakreśliła w górę.
Impel	Wzrostowy	Boczny	26,97;26,30; 24,15; 22,90;20,00;	32,70; 36,50;	Wyraźne wybicie w górę.
Integer	Wzrostowy	Wzrostowy	59,50;51,00;49,76;48,1 0,44;	63,00;72,00;	Cena wybiła się w górę.
Inter Cars	Boczny	Wzrostowy	71,00; 69,50;68,00;	84,50; 90,00;	Wybicie w dół z t. bocznego.
Introl	Wzrostowy	Boczny	6,14; 5,80; 5,40; 4,91;	6,49; 6,87;	Cena podąża w górę.
IZNS	Boczny	Boczny	3,83; 3,18, 2,93;	4,67; 5,18;5,50;	Cena porusza się w t. bocznym.
Jutrzenka	Boczny	Wzrostowy	3,90;3,51;	4,44;4,66; 4,98;5,15;	Cena pozostaje w t. bocznym.
K2Internet	Wzrostowy	Boczny	15,75;14,40; 12,20;11,80;	17,69; 18,85; 20,99;	Cena znów zakreśliła w górę.
Kernel	Wzrost.->Bo.	Wzrostowy	54,00; 49,00; 47,24; 42,36;	55,65; 56,70;61,50;	Wyraźne wybicie w górę. Obecnie zatrzymanie w t. bocznym.
Kęty	Boczny	Wzrostowy	112,40; 103,00;	118,90;123,90;132, 00; 148,60;	Cena zatrzymała się na obecnym poziomie – poszukiwanie wsparcia.
KGHM	Wzrostowy	Boczny	97,75; 91,60;	102,40; 109,00;	Wybicie w górę.
Kogeneracja	Wzrostowy	Boczny	90,85;89,30; 86,90; 83,50; 82,95;	95,00;103,00;	Wybicie w górę. Obecnie korekta w t. bocznym.
Konsstali	Wzrost.->Bo.	Wzrostowy	42,58;40,72; 39,20;	48,00;51,10;58,85;	Cena zakreśliła w bok.
LPP	Boczny	Wzrostowy	1805; 1698,50; 1600; 1480;	1992;2190; 2190;	Korekta po wybiciu w górę.

Macrologic	Wzrostowy	Wzrostowy	48,80;46,40;45,00;	54,90; 58,60;	Wybicie w górę.
Makarony	Wzrostowy	Boczny->Wz.	6,33;6,15; 5,98;5,24;	6,65; 7,45; 8,55;	Cena wybiła się w górę.
Multimedia	Wzrostowy	Boczny	8,29;8,00; 7,50;7,12;	8,75;9,20;	Lekki t. wzrostowy.
MWTrade	Boczny->Wzrostowy	Wzrostowy	4,38;4,19;3,85;3,62; 3,30;	4,80;5,00- 5,10;6,00;	Po wybiciu w górę, korekta spadkowa.
Naftobudowa	Wzrostowy	Boczny	28,99;27,00;	31,00; 34,88;	Cena zakreśliła w górę.
Nepentes	Wzrostowy	Wzrostowy	27,30; 26,00;25,05; 23,00;	29,50; 30,00; 34,00;	Cena podążyła w górę w t. wzrostowym.
Netia	Wzrostowy	Wzrostowy	4,72; 4,32;	5,04; 5,50; 5,80;	Cena wybiła się w górę.
Olympic	Boczny	Wzrostowy	4,00; 3,70;	4,15; 5,44; 5,80;	Po wybiciu w górę – korekta spadkowa.
Paged	Wzrostowy	Wzrostowy	213,85;22,90;21,54; 20,74;20,00;18,11;	26,80; 30,50; 34,90;	Cena wybiła się w górę.
PEP	Boczny	Wzrostowy	33,60; 32,50; 31,25;	35,98; 36,75;39,00; 45,00;	Zatrzymanie w t. bocznym.
Permedia	Boczny	Boczny	8,70; 7,92;	9,22; 10,35; 10,98;	Zatrzymanie w t. bocznym.
PGF	Wzrostowy	Boczny->Wz.	44,40; 39,86;	47,00; 50,50;	Cena stara się pokonać ostatni szczyt.
Polimex	Boczny	Boczny->Wz.	4,43; 3,92;4,04; 3,86;	4,62; 5,00; 5,64;	Po spadku cena zakreśliła w górę.
Pozbud	Boczny	Wzrostowy	4,40;4,15; 3,50;	4,99;5,40; 6,10;	Cena porusza się w t. bocznym.
Qumak	Wzrostowy	Wzrostowy	15,95;15,54; 15,01; 13,60;	16,60; 17,50;	Cena podążyła w górę.
Radpol	Wzrostowy	Boczny	7,33; 6,73;	7,78;8,30; 9,10	Trwa trend wzrostowy.
Rainbow	Wzrostowy	Wzrostowy	7,09; 6,69; 6,40;5,91;5,16;	7,25; 8,10;	Cena podążyła w górę.
Rafako	Wzrostowy	Wzrostowy	11,85;11,32;10,26; 10,12; 9,91;	12,75;15,00;	Cena zakreśliła w górę.
Redan	Wzrostowy	Boczny	3,29; 3,09; 2,95; 2,80;	3,54; 3,68;	Trwa lekki t. wzrostowy.
Seco Group	Wzrostowy	Boczny->Wz.	29,50; 29,00;27,90; 25,80; 24,10; 20,12;	33,60; 36,60;	Cena podążyła w t. wzrostowym.
Selena	Wzrostowy -> Boczny.	Boczny->Wz.	14,45; 13,65; 12,90;	16,17; 17,16;18,50; 22,40;	Wybicie w górę. Trwa korekta techniczna.
Silvano	Wzrostowy	Boczny->Wz.	5,15; 4,79; 4,08; 3,75;	5,95; 6,99;	Cena kontynuuje t. wzrostowy.
SKY Line	Boczny	Boczny	3,22;2,94; 2,56;	3,99; 4,72;	Po próbie wybicia w górę - zatrzymanie.
Stalprofil	Boczny->Wz.	Boczny	15,24; 13,85;12,80;	16,05;16,74; 17,35;	Cena zakreśliła w górę.
Stomil Sanok	Wzrostowy	Wzrostowy	12,79; 11,60;10,49;10,38;	13,65; 14,12;	Cena podążyła w górę w t. wzrostowym.
Synthos	Wzrostowy	Boczny->Wz.	1,41;1,39; 1,33; 1,27; 1,21;	1,46; 1,58;	Cena zakreśliła w górę.
Śnieżka	Boczny	Wzrostowy	39,30;38,20; 36,00; 34,00;	41,75; 43,50; 50,00;	Zatrzymanie po wybiciu w górę.
Świecie	Wzrostowy	Boczny	75,90; 68,05;	80,00; 87,60;	Cena zakreśliła w górę.
Teta	Wzrostowy	Boczny	10,16; 9,39;	11,48; 12,99; 13,45;	Wybicie w górę. Obecnie korekta.
TVN	Wzrostowy	Boczny	16,14;15,50; 15,00; 14,26; 13,11;	16,96; 18,50;	Wybicie w górę.
UNIBEP	Wzrostowy	Boczny	6,80; 6,22;	7,25; 7,48; 8,15;	Cena podążyła w górę.
Unima	Wzrostowy	Wzrostowy	5,88; 5,24;	6,90; 7,95;	Wybicie w górę.
Wawel	Wzrostowy	Wzrostowy	282,00;258,70; 225,10;	345,00; 404,00;	Wybicie w górę.
Vistula	Wzrostowy	Boczny	2,67; 2,51;	3,05; 3,27;	Wybicie w górę. Obecnie zatrzymanie.
Zelmer	Wzrostowy	Boczny	39,00; 35,10; 33,35;	43,50;47,10; 48,60;50,00;	Korekta po wybiciu w górę.
Zetkama	Wzrostowy	Boczny	11,77; 10,40;	12,99; 14,40;	Wybicie w górę.
Obserwuj	Ampli (t. bocznym), Anti , Arcus (t. bocznym -> wzrostowy) , Armatura (t. bocznym), ATM Grupa (korekta wzrostowa), Atlantis (t. bocznym), ATM , ATREM (t. bocznym -> wzrostowy) , Azoty Tarnów (t. bocznym) , B3System (t. bocznym) , Barlinek (t. bocznym), Beefsan (t. bocznym -> wzrostowy), Bipromet (wybicie w górę) , Bomi (t. bocznym -> wzrostowy) , Boryszew (cena zakreśliła w górę) , Budimex (t. bocznym -> wzrostowy) , Budopol Wr. (t. bocznym), Budvar (cena zakreśliła w górę) , Bumech (wybicie w górę) , Bytom (t. bocznym -> wzrostowy) , Capital Parnets , CentClima (t. bocznym), Cesanit , Cognor (t. bocznym) , Comp. (t. bocznym), Complex , Cyfrowy Polsat (korekta wzrostowa) , Decora (t. bocznym) , Delko (dynamiczne wybicie w górę) , DGA , Drop , Duda, Ecard (t. bocznym), Echo (cena zakreśliła w górę) , Elektrobudowa , Elstar Oils (możliwa korekta wzrostowa) , Elstar Elzab (cena zakreśliła w górę) , EMC (wybicie w górę) , Enea (trwa zwyżka) , Energoaparatura, Energoin (t. bocznym -> wzrostowy) , Energomontaż Południe , Energopol (t. bocznym) , Erbud (t. bocznym -> wzrostowy) , ERGIS , FAM (t. bocznym) , Farmacol , Fasing , Forte (t. bocznym -> wzrostowy) , Fota (t. wzrostowy) , Gino Rossi (cena zakreśliła w górę) , Groclin (t. bocznym -> wzrostowy) , GTC (korekta wzrostowa) , Hardex (t. bocznym) , HAWA , Hutmen (t. bocznym), IBSystem (t. bocznym) , Immoast AG (t. bocznym) , Impexmetal (t. bocznym -> wzrostowy) , Indykpol (wybicie w górę) , ING , Instal Kr. , Interferie PL (t. bocznym) , Intersport (lekki t. wzrostowy) , Instal Kr. (t. bocznym) , Investcon , Izolacja , Jago , J.W. Construction (cena zakreśliła w górę) , Kable , Karen , Koelner (t. bocznym) , Komputronik , Krakchemia , Kredyt Inkaso , Kruszwica (lekki t. wzrostowy) , LCCorp. (cena zakreśliła w górę) , Lena Light (t. bocznym) , Lentex (t. bocznym -> wzrostowy) , Lotos (lekki t. wzrostowy) , LSISOFT (t. bocznym) , Lubawa (cena ponownie zakreśliła w górę) , MCI (trend bocznym -> wzrostowy) , Mediatel (t. bocznym -> wzrostowy) , Mennica (korekta wzrostowa) , Mercor. (lekki t. wzrostowy) , Mieszko (wybicie w górę) , Millenium (t. bocznym) , Mirbud , MNI (Lekki t. wzrostowy) , MOJ. Mostostal Warszawa (cena zakreśliła w górę) , Mostostal Zabrze (t. bocznym) , Naftobudowa , Netmedia (t. bocznym -> wzrostowy) , Nort Coast , Novitus (wybicie w górę) , Nowa Gala (cena zakreśliła w górę) , NTTSystem (t. bocznym) , One - 2 - One (t. bocznym) , Oponeo , Orbis (lekki t. wzrostowy) , OrcoGroup (t. bocznym -> wzrostowy) , Orzeł Biały (t. bocznym -> wzrostowy) , Pamapol (t. bocznym) , Panova (t. bocznym -> wzrostowy) , PBG , Pekaes , Pekso S.A. (lekki t. wzrostowy) , Pepees (cena zakreśliła w bok) , Petrolinvest (korekta wzrostowa) , PGF , PKN Orlen (cena zakreśliła w górę) , PKO BP , PlastBox (możliwa korekta wzrostowa) , PlazaCntr (t. bocznym) , Polcolorit (t. bocznym) , Police (t. bocznym -> wzrostowy) , Polnord (wybicie w górę) , Ponar (t. bocznym) , Primamoda (lekki t. bocznym -> wzrostowy) , PROCAD , Próchnik , Protector (wybicie w górę) , PWRMedia (t. bocznym) , Rafamet (t. bocznym) , Remak (dynamiczne wybicie w górę) , Ronson , Ropczyce , Ruch , Sfinx (t. bocznym) , Skotan , SKY Europe (t. bocznym) , Sonel (lekki t. wzrostowy) , Stalexport , Suwały (wybicie w górę i korekta) , Sygnity (wybicie w górę) , Talex , Techmex (korekta po wybiciu w górę) , Telforceone , Tell (t. bocznym -> wzrostowy) , Tim , Torfarm (t. bocznym) , TP S.A. , Trakcja (t. bocznym) , Triton , TUP , Wandalex (t. bocznym) , Wasko (cena zakreśliła w górę) , Wola Info (t. bocznym) , WSiP (t. bocznym -> wzrostowy) , Zastal (t. bocznym) , ZPUE (t. bocznym -> wzrostowy) , Żurawie (cena zakreśliła w górę) .				

Uwagi: Tabela publikowana jest po każdej sesji, a modyfikowana jest w każdy weekend. Uzupełnienia po ostatniej modyfikacji zaznaczone są wytłuszczeniem. Kursywą oznaczono poziomy wsparcia / oporu wyznaczone przy pomocy specjalnych metod AT (n. zasięgów Fibonacciego), a nie poprzednich minimumów / maksimumów cenowych. W części „Obserwuj” stosowany jest dodatkowo rating coraz lepszej sytuacji technicznej wg klucza czcionek: czarny, czarny bold, zielony i zielony bold.

W części poświęconej kontraktom terminowym oznaczonej kursywą jako „uwagi własne” autor analizy prezentuje swoje spostrzeżenia, a nie konieczne wyniki analizy technicznej.

Informacje zawarte w niniejszej analizie nie są rekomendacją do zakupu bądź sprzedaży akcji i innych instrumentów finansowych lub powstrzymania się od zakupu bądź sprzedaży akcji i innych instrumentów finansowych. Ruchy cen akcji i innych instrumentów finansowych oraz ważne poziomy cen akcji i innych instrumentów finansowych zostały wyznaczone przy pomocy analizy technicznej, która mimo swojej powszechności stosowania nie uwzględnia wielu czynników i zdarzeń, jakie mogą mieć miejsce w przyszłości i mogą wpłynąć na ceny akcji i innych instrumentów finansowych. KBC Securities N.V. (Spółka Akcyjna) Oddział w Polsce nie bierze odpowiedzialności za decyzje inwestycyjne podjęte na podstawie informacji zawartych w niniejszej analizie. KBC Securities N.V. (Spółka Akcyjna) Oddział w Polsce pełni funkcję animatora rynku dla: ABMSolid, Budimex, Complex, IGroup, Impet, INGBSK, KGHM, Kruk, OrcoGroup, PKN Orlen, PKO BP, Sniezka, TP SA, Wola Info, FKGH, FPKN, FPKO, FTFS, funkcję animatora emitenta dla: ABMSolid, Budimex, Complex, IGroup, Impet, INGBSK, Kruk, OrcoGroup, Sniezka, Wola Info oraz funkcje sponsora emisji dla: Budimex, Bytom, Indykpol, Kredyt Bank.

W bieżącym tygodniu w poszczególnych dniach przeanalizowane zostaną następujące spółki:

Dzień tygodnia	Nazwa spółki
Poniedziałek	Apator
Wtorek	Forte
Środa	Kruszwica
Czwartek	TVN