

Analiza Techniczna

Rynek kontraktów terminowych - FW20U10 (12.07.2010)

Strategia	Pozycja	Prognoza ruchu	Target 1	Target 2	Stop loss1	Stop loss2	Komentarz
Ultraagresywna	Długa	Wzrost	2404	2415	2318	2298	Cena zakreśliła w górę.
Agresywna	Długa	t. boczny -> wzrost.?	2415	2423	2298	2274	Cena porusza się w t. bocznym przechodzącym we wzrostowy.

Nazwa	Wartość	Wartość	Wartość	Wartość	Wartość	Wartość	Wartość
Opór	2385	2399	2415	2423	2471	2552	
Wsparcie	2364	2328	2314	2304	2284	2270	2258
Ostatnie zamknięcie							2375

Opis:

W układzie godzinowym cena pokonała opór pochodzącym od szczytu z dnia 28.06.2010 - 2364 pkt – generując tym samym wskazanie kupna. Cena dotarła do kolejnego zatrzymania tj. 76,4% zniesienia ostatniej fali spadkowej. Cena porusza się powyżej linii t. wzrostowego oraz ponad średnim 15 i 45 godz. Na obu średnich mamy do wskazaniem kupna, a obie średnie podążają w górę. Aprecjacja ceny została potwierdzona przez wskazania kupna na MACD, Stochastic i Parabolic. Także do góry wybił się Stochastic oraz RSI. Ten ostatni zbliża się do pasma wykupienia. Sygnał kupna ma miejsce na 1% kagi. Wskaźnik OBV potwierdza fałę wzrostową od 01.07.2010.

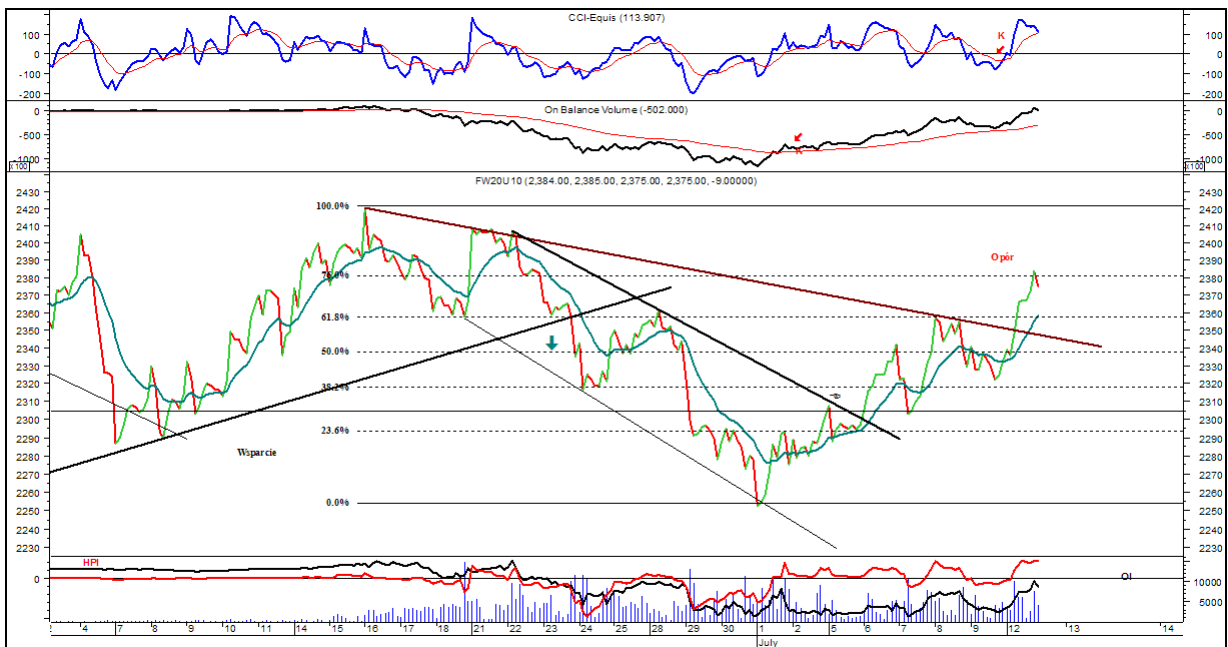
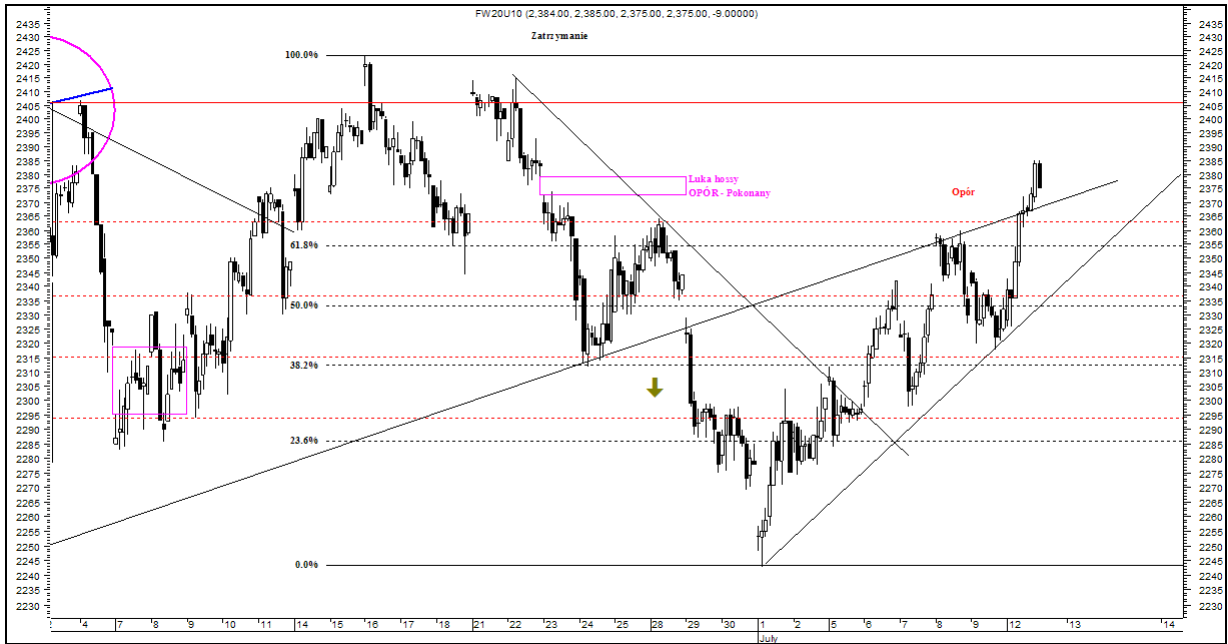
W układzie dziennym cena utworzyła duży biały korpus (potwierdzony wzrostem wolumenu obrotów) wyraźnie wybijając się w górę po dwu świecach korekty (dwa czarne korpusy) – w wariacie optymistycznym te dwa korpusy pozwalają, razem z falą poprzedzającą je zwyżki, wyliczyć target price na 2435 pkt tj. w pobliżu szczytu z dnia 16.06.2010. Wczorajsza świeca znalazła wsparcie na średniej ruchomej 13 sesyjnej i przełamała linię trendu spadkowego (optymistyczne wskazanie). Na MACD obowiązuje wskazanie kupna, a oscylator podąża w górę. Podobnie na CCI, RSI, DI(+)/DI(-) i Ultimate. Na Stochastic obserwujemy wskazanie sprzedaży, ale maleje odległość między oscylatorem a jego średnią. W układzie średnich ruchomych 15 i 45 sesyjnych obowiązuje wskazanie sprzedaży, ale maleje odległość między nimi. Williams %R znajduje się w paśmie neutralnym. Wybicie w górę ma miejsce na Zig Zag. Sygnał sprzedaży nadal obowiązuje na 1% kagi.

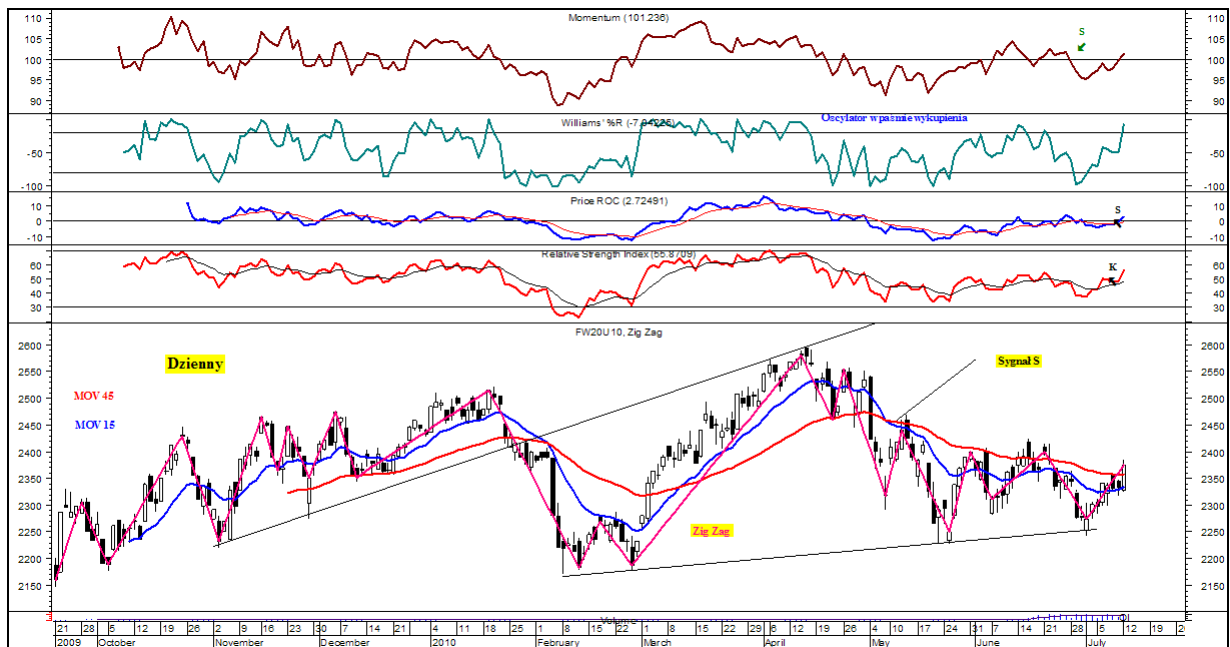
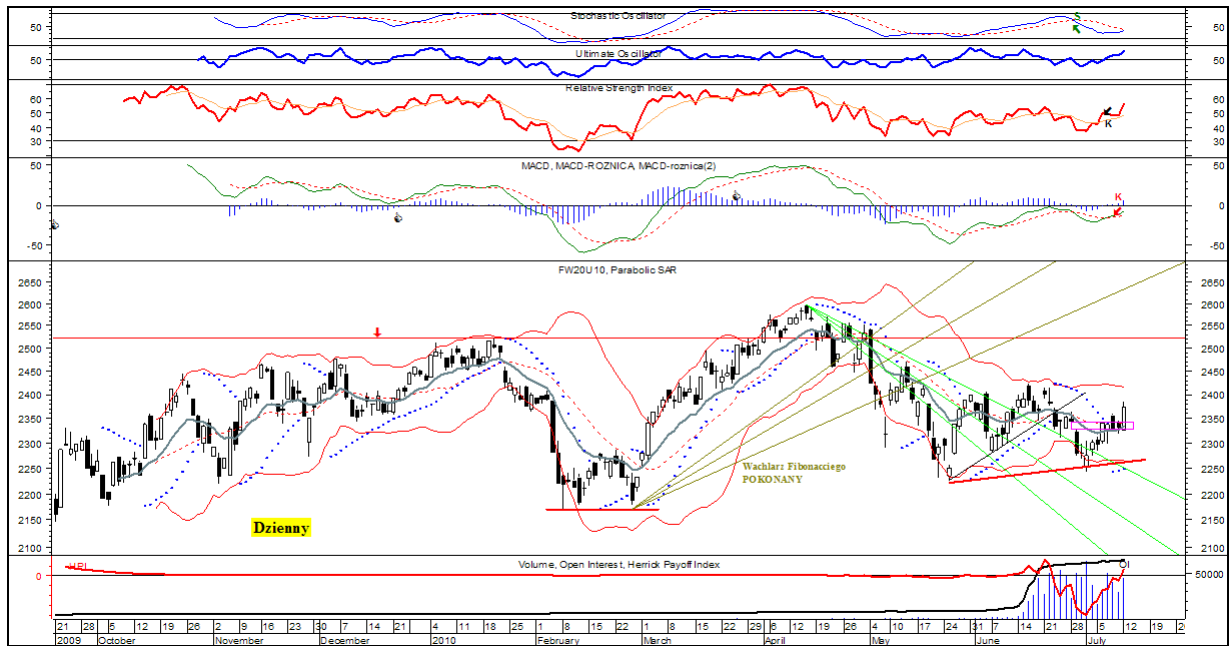
Podsumowanie: Poprawa sytuacji technicznej ceny kontraktu – wybicie w górę.

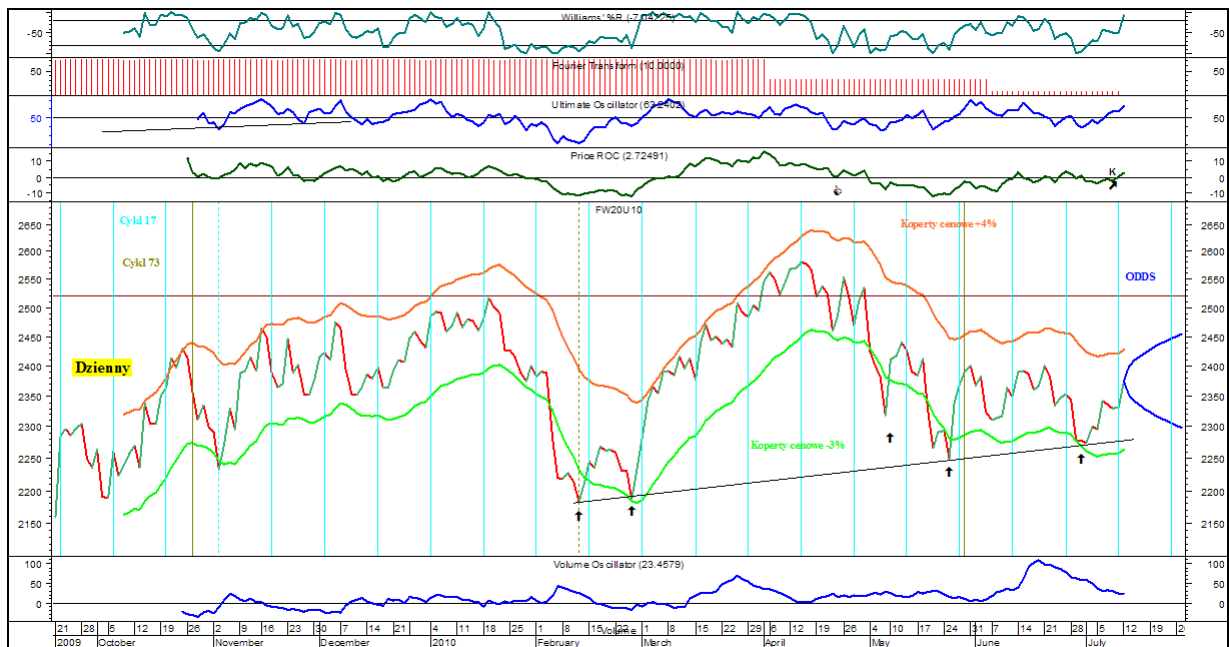
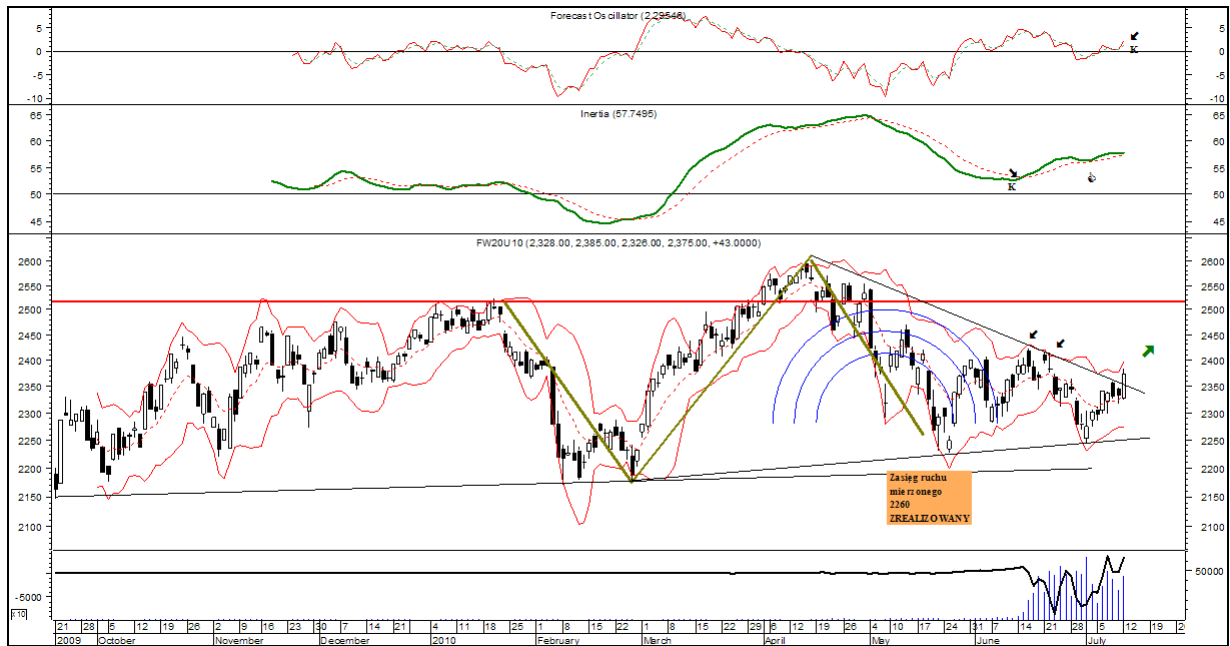
Ewentualnie uwagi własne (nie będące analizą techniczną sensu stricte.) Poprawa sytuacji technicznej na wielu rynkach.

Opracował: Krzysztof Borowski









Rynek akcji - APLISENS

Prognoza ruchu krótkoterminowa:

Trend wzrostowy.

Prognoza ruchu średnioterminowa:

Trend boczny -> wzrostowy.

Opór: 9,60; 10,10; 10,60; 11,70

Wsparcie: 8,99; 8,85; 8,10; 7,30;

Ostatnia cena zamknięcia: 9,20;

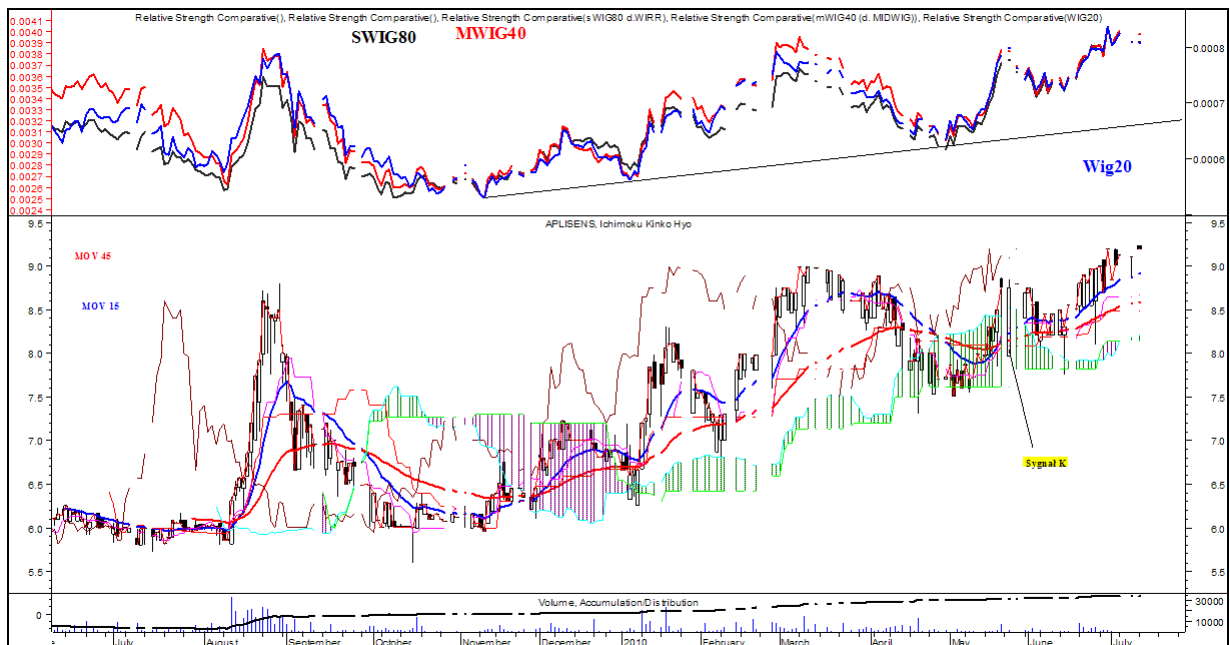
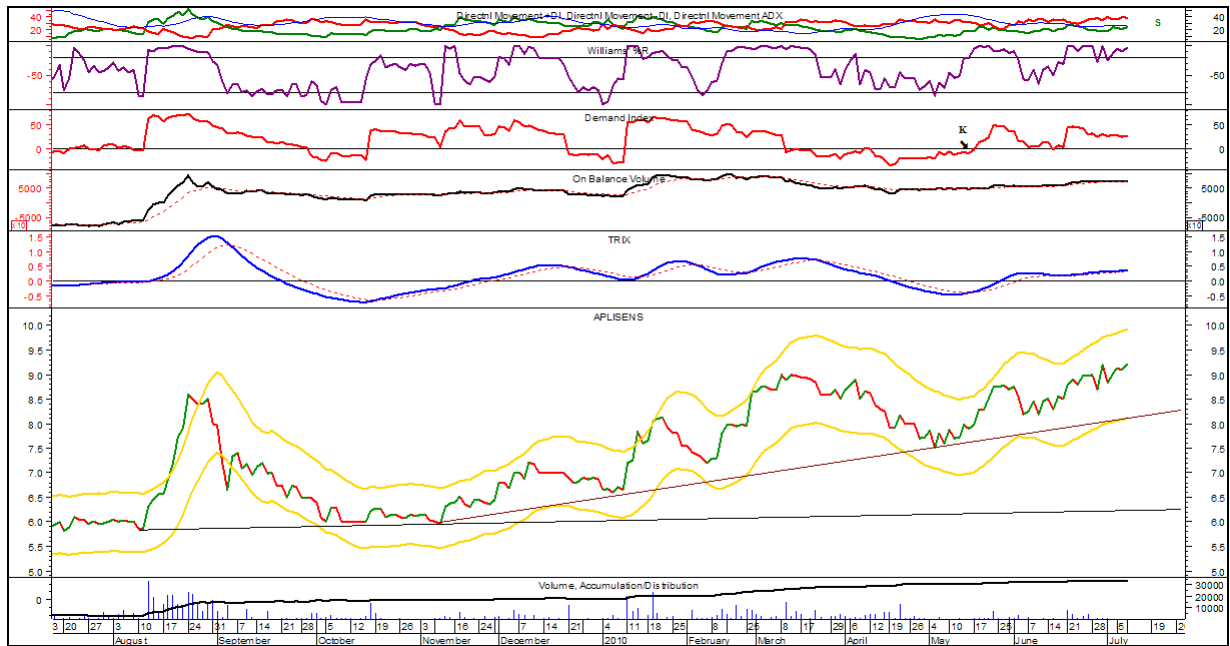
Opis:

W układzie dziennym cena porusza się w t. wzrostowym – w ostatnim okresie cena pokonała opór na poziomie szczytu z dnia 10.03.2010 – 8,99 zł, generując wskazanie kupna w szerszej ramie czasowej. Od dołu wsparcie stanowi zwiększająca średnia ruchoma 13 sesyjna. Cena porusza się przy górnej wstędze Bollingera. Sygnał kupna obowiązuje na MACD, oscylator porusza się powyżej poziomu zero. Na Stochastic zakreślił w górę generując wskazanie kupna w pobliżu pasma wykupienia. Sygnał sprzedaży ma miejsce DI(+) / DI(-) przy wskazaniu kupna na Parabolic. Wskaźniki wolumenowe sygnalizują napływ środków na rynek tego waloru od sierpnia 2009 r. Sygnał kupna obowiązuje na Demand, a OBV po porusza się w lekkim t. wzrostowym. W układzie średnich ruchomych 15 i 45 obowiązuje sygnał zajęcia pozycji długiej od końca maja, a obie średnie podążają wyraźnie w górę. W technice Ichimoku cena porusza się ponad warstwą chmur – chmura znajduje się w lekkim trendzie wzrostowym. W układzie siły relatywnej w stosunku do indeksu Wig20 i mWig40 widoczny jest KT trend wzrostowy od połowy listopada 2009 r.

Uwaga: mały wolumen obrotów.

Opracował: Krzysztof Borowski





Ciekawe spółki z punktu widzenia analizy technicznej.

Data modyfikacji całej tabeli: 09.07.2010

Uwaga ogólna: Sytuacja techniczna znacznej grupy spółek nie uległa zmianie – dominują wskazania sprzedaży lub trendu boczne. Tylko na małej liczbie spółek mamy do czynienia z korektami wzrostowymi lub trendami wzrostowymi.

Nazwa spółki	Prognoza KT	Prognoza ŚT	Poziomy wsparcia	Poziomy oporu	Uwagi
ACE	Boczny	Wzrostowy	10,60;8,23;7,90; 7,50; 7,18;	12,20;13,37;13,80; 16,48;	Cena porusza się w t. bocznym.
Agora	Boczny	Boczny-> wzrost.	22,55; 20,40;	26,50;27,29; 30,19; 34,85;	Cena przeszła w t. bocznym.
Ambra	Wzrostowy	Wzrostowy	8,16; 7,89; 7,27; 6,82;	8,82; 9,40; 10,30;	Cena podąża w górę.
Amica	Wzrost-> Boczny	Boczny->Wz?	35,70; 34,50; 32,86;	41,00;43,36;	Cena powróciła do trendu bocznego.
Astarta	Boczny	Wzrostowy	52,20; 50,50; 41,70;	61,50; 64,00; 77,00;	Cena zakreśliła w bok.
ATM	Boczny	Boczny	8,78; 8,50;8,01;	9,15; 9,45; 10,20;	Cena zakreśliła w bok.
Beef San	Boczny-> Wzrostowy	Wzrostowy	0,51;0,46; 0,48;	0,65; 0,82;	Cena zakreśliła w górę.
Bumech	Boczny	Wzrostowy	13,04;12,80;12,00; 11,80; 11,35	14,99;15,30; 16,96;20,00;	Cena zakreśliła w bok.
CAMMEDIA	Boczny	Wzrostowy	9,61;9,55; 9,30;8,28;	12,00;13,60; 16,70; 39,90;	Cena zakreśliła w bok.
CCINT	Wzrostowy	Wzrostowy	37,00; 33,70;	44,00;52,50;	Wybicie w górę.
CityInter	Boczny -> Wzrostowy	Wzrostowy	6,50; 5,56; 4,87; 4,15;	6,84; 7,12; 7,99;	Cena podąża w górę.
Delko	Boczny	Boczny	13,07; 11,28; 10,38;	14,22; 16,00; 17,80; 21,00;	Cena powraca do t. bocznego.
Emperia	Boczny	Boczny -> Wzrostowy	82,00; 78,50; 74,60;	90,90; 90,90; 96,00;	Cena wyraźnie wybiła się w górę. Obecnie lekka korekta w t. bocznym.
ERG	Wzrostowy	Boczny	1,30; 1,24;	1,46; 1,54; 1,71;	Korekta po wybicium w górę.
Eurocash	Wzrostowy	Wzrostowy	22,50;20,50; 18,86; 18,12; 17,90; 17,30;	22,89; 24,00;	Cena podąża w górę.
Euromark Polska	Boczny-> wzrostowy	Wzrostowy	4,55; 4,00; 3,64;3,41; 2,85; 2,50;	5,57; 6,20;7,30;	Cena zakreśliła w górę.
Ferrum	Boczny	Boczny	10,81; 9,50;	11,99; 13,77; 14,45;15,99;	Cena porusza się w t. bocznym.
Forte	Boczny -> wzrostowy	Wzrostowy	14,80 – 15,10; 13,90;	16,50 – 16,75; 19,70; 24,50;	Cena zakreśliła w bok. Ostatnio próba wybicia w górę.
Graal	Wzrost-> Boczny	Wzrostowy	14,52;13,42; 12,49; 11,99;10,50; 10,00; 9,00;	16,48; 17,00;	Cena zakreśliła w bok.
Helio	Wzrostowy	Wzrostowy	18,30;16,08;15,00;13,8 9; 12,90; 12,01;	19,90;21,30;24,70;	Cena wybiła się w górę.
IBSYSTEM	Boczny	Boczny	0,34; 0,27;	0,41;0,46; 0,59;	Wybicie w górę. Obecnie zatrzymanie.
IDM	Boczny-> wzrostowy	Boczny	2,53; 2,23; 2,05;	2,68; 2,87; 3,10;	Cena zakreśliła w górę.
Impel	Boczny -> wzrostowy	Boczny	28,00; 26,97;26,30; 24,15;	30,60; 31,30; 33,10;36,50; 40,95;	Cena zakreśliła w górę.
Impexmetal	Boczny	Wzrost->Bo?	3,48; 3,18; 2,92;	4,07; 5,10;	Cena zakreśliła w bok.
Indykpol	Boczny	Wzrostowy	65,80; 61,25; 58,55;	74,40;85,00; 96,00	Cena porusza się w bok.
Integer PL	Boczny	Wzrostowy	69,00; 63,90;56,00;	73,40; 83,00; 94,00; 117,00;	Cena zakreśliła w bok.
Introl	Boczny-> wzrostowy	Boczny	6,23; 5,75; 5,40;	6,88;7,20; 7,44;7,79;	Cena zakreśliła w górę.
Ipopema	Wzrostowy	Wzrostowy	11,74; 10,99;	14,00; 16,00; 20,50;	Cena wybiła się w górę.
J.W. Construction	Boczny	Boczny	16,09; 15,25; 14,55;13,96; 12,80; 11,87;	16,88; 18,78; 19,10; 21,30;	Trwa korekta spadkowa.
Kernel	Wzrostowy	Wzrostowy	61,60; 59,60; 55,00; 51,70;	64,00; 73,00;	Cena zakreśliła w górę. Obecnie t. bocznym.
Kogeneracja	Wzrost->Bo.	Wzrostowy	106,00; 100,10;	118,80; 130,00; 150,00;	Cena dynamicznie wybiła się w górę. Obecnie korekta w t. bocznym.
Kolastyna	Boczny	Boczny	0,73; 0,62;	0,88;1,22; 1,30; 1,44;	Silne wybicie w górę. Obecnie korekta w t. bocznym.
Krakchemia	Boczny	Wzrostowy	3,65; 3,46;	3,99; 4,27; 4,44; 5,15;	Cena po spadku wybiła się w górę.
Kruszwica	Wzrostowy	Wzrostowy	77,00;71,20; 69,00; 64,20;	84,40; 90,00;	Cena podąża w górę w lekkim t. wzrostowym.
LPP	Boczny	Wzrostowy	1698,50; 1600; 1480;	1800; 1992;2190; 2190;	Zatrzymanie w t. bocznym.
Makarony	Boczny	Boczny->Wz.	7,01; 6,62; 6,33;6,15; 5,98;5,24;	8,00; 8,55;	Cena zakreśliła w bok.
Mieszko	Boczny	Wzrostowy	2,75; 2,60;	2,95; 3,10; 3,52; 3,82;	Cena przeszła w t. bocznym.
Millennium	Boczny	Boczny->Wz.	4,25; 4,06; 3,76;	4,79; 4,96 – 5,03;5,30;	Cena zakreśliła w górę.
MOL	Wzrostowy	Boczny	283,50; 249,00;	308,00; 313,90;	Cena porusza się w t. bocznym.
Multimedia	Boczny -> Wz.	Boczny	9,20; 8,93; 8,71;8,00; 7,50;7,12;	9,89; 10,40;	Cena podąża w górę.
Muza	Wzrostowy?	Wzrostowy	15,70; 12,00;	19,96; 22,50;	Dynamiczne wybicie w górę. Duże wahania ceny.

MWTrade	Boczny-> wzrostowy?	Wzrostowy	6,30; 6,00; 5,10; 4,80;4,38;4,19;	7,79; 8,14; 8,50;	Cena zakreśliła w górę.
One – 2 - One	Wzrost->Bo.	Wzrostowy	8,80; 8,56; 8,03; 7,50;	10,78;11,29; 11,45;	Cena zakreśliła w bok.
Panova	Boczny	Wzrostowy	33,52;32,27;	38,00; 42,00;	Cena przeszła w trend boczny.
PEP	Boczny	Wzrost-> Boczny	34,56; 33,60; 32,50; 31,25;	35,65; 38,98; 45,00;	Cena zakreśliła w bok.
PKN Orlen	Boczny	Boczny->Wz.	35,05; 32,79;	37,30;39,60; 39,94;	Cena porusza się w bok.
PKO BP	Boczny	Wzrostowy -> boczny	36,53; 35,75; 35,06;	38,50;40,69; 41,64; 43,58;44,20; 45,50;	Cena zakreśliła w bok.
Pozbud	Boczny	Wzrostowy	4,94;4,40;4,15;	5,40;5,76; 6,10; 7,30;	Cena przeszła w t. boczny.
Protektor	Boczny	Wzrostowy	4,70;4,30;	5,89;6,40; 7,24; 8,38;	Korekta po fali wzrostowej.
Rainbow	Wzrostowy	Wzrostowy	7,00; 6,76; 6,45;	7,90; 8,50;	Cena wybiła się w górę.
Redan	Boczny -> wzrostowy?	Boczny	3,29; 3,09;	3,92;4,05; 4,75; 6,46;	Cena stara się wybić w górę.
Seco Group	Boczny	Boczny->Wz.	29,50; 29,00;27,90; 25,80;	34,40; 35,50; 36,60; 37,75;	Cena zakreśliła w bok.
Silvano	Wzrostowy -> boczny	Wzrostowy	6,10; 6,01; 5,86;	6,80 – 6,97; 7,48; 8,54;	Cena podąża w górę.
Simple	Boczny	Boczny	7,55;6,68;	8,20; 9,00; 10,00; 11,00;	Cena próbuje znaleźć bazę.
SKY Line	Boczny-> spadkowy?	Boczny	3,99; 3,22;2,94; 2,56;	4,56;4,74; 5,22; 6,39;	Wybicie w dół.
Synthos	Wzrostowy -> boczny	Boczny -> wzrostowy	1,74; 1,64; 1,56;	1,88; 1,99; 2,17;	Cena zakreśliła w bok.
Śnieżka	Boczny?	Wzrostowy	39,30;38,20; 36,00;	44,00;50,00;	Szukanie wsparcia.
Tell	Boczny?	Wzrostowy	11,80; 11,05;	13,35;14,40;15,49; 15,95; 17,14;	Korekta po fali zwyżki.
Teta	Wzrostowy	Boczny -> Wzrostowy	13,00; 12,51; 11,65; 11,10;	13,77; 14,00; 15,39; 16,61;	Cena stara się pokonać istotny opór.
Trion	Wzrostowy	Boczny	0,56; 0,48;	0,67; 0,78;	Wybicie w górę.
Triton	Wzrostowy -> boczny	Boczny -> Wzrostowy?	5,54; 5,15;	6,44; 6,77; 8,20;	Dynamiczne wybicie w górę. Obecnie zatrzymanie.
TVN	Boczny	Wzrost-> Boczny	15,50; 14,20; 13,00;	16,78; 18,35;19,47; 22,08;	Cena zakreśliła w dół.
Wawel	Boczny	Wzrostowy	315,00;300,00;282,00;	360,00; 404,00;	Wybicie w górę. Obecnie korekta spadkowa.
Zastal	Wzrostowy	Wzrostowy	2,60; 2,34;	2,85; 3,17; 3,70;	Wybicie w górę.
Zelmer	Wzrostowy	Boczny	42,80; 40,72; 38,52	43,50;46,40;	Korekta wzrostowa.
Obserwuj	AB (t. boczny), ABMSolid (t. boczny), Advadis (t. boczny), Alchemia (t. boczny), Ampli (wybicie w górę) , Aplisens (lekki t. wzrostowy), Arctic (korekta wzrostowa) , Arcus (cena zakreśliła w górę), Armatura (korekta wzrostowa) , Asbis (cena powróciła do t. boczego), Assecobs (korekta wzrostowa) , Atlantis (korekta wzrostowa), Atrem (korekta wzrostowa) , B3System (korekta wzrostowa), Bakaland (cena zakreśliła w górę) , Bipromet (cena powróciła do t. boczego), BMPAK (t. boczny), Bogdanka, Boryszew, BRE (t. boczny -> wzrostowy), Budimex (wybicie w górę) , Budopol Wr. (t. boczny), BZWBK (t. boczny -> wzrostowy?), CCC (duże wahania ceny), CentClima (t. boczny), Cognor (t. boczny), CPEnerga (korekta wzrostowa), COMP, Cyfrowy Połsat (t. boczny), Dębica (t. boczny), DGA (korekta wzrostowa), Drop, Drozapol (korekta wzrostowa), Duda (korekta wzrostowa) , Echo Investment (t. boczny), Efekt (wybicie w górę i zatrzymanie), EMC (t. boczny), Enea (próba wybicia w górę), Energomontaż Północ, Energopol (t. boczny), Ergis (t. boczny -> wzrostowy), Eurofaktor, Eurotel (zatrzymanie w t. boczny), FAM (t. boczny -> wzrostowy?), Farmacol (t. boczny), Fasing (t. boczny), Gant (korekta wzrostowa) , GFPremium (lekki t. wzrostowy) , Gino Rossi (próba wybicia w górę), Groclin (t. boczny), GTC (t. boczny), Handlowy (korekta wzrostowa), Hardex (korekta wzrostowa) , Hawe (cena stara się zawrócić w górę) , Hutmen (t. boczny), Hydrotor (wybicie w górę i korekta), ING (t. boczny -> wzrostowy), Instal Kraków, Inter Cars (cena zakreśliła w górę) , Investcon (t. boczny), IZNS (korekta wzrostowa) , Izolacja (t. boczny), K2 Internet (t. boczny) , Karen (zatrzymanie po wybiciu w górę – cena znów stara się zakreślić w górę) , KGHM (t. boczny) , Kompap (cena wybiła się w górę) , Kopex, Komputronik (Duże wahania ceny – cena zakreśliła w górę) , Kredyt Inkaso, LC Corp. (t. boczny), Lena Light (t. boczny) , Lentex (wybicie w górę i zatrzymanie) , LSISOFT (cena spadła do bazy), Lubawa (t. boczny) , Macrologic (t. boczny) , MCI (korekta wzrostowa), Mennica (t. boczny), Mirbud (t. boczny), Mostostal Płock (t. boczny), Mostostal Warszawa, Naftobudowa (t. boczny), Netia, NewWorld (t. boczny), Nort Coast (lekki t. wzrostowy) , Novitus (t. boczny -> wzrostowy) , NTTSystem (t. boczny), Oponeo (wybicie w górę) , Orzeł Biały , Paged (t. boczny -> wzrostowy), PCGuard, Pekao S.A. (cena zakreśliła w bok), Pemug (t. boczny), Pepees (wybicie w górę) , PGE (t. boczny), PGNiG (t. boczny?), PlastBox (t. boczny), Point Group (korekta wzrostowa) , Polimex (t. boczny), Polna (t. boczny), Ponar (cena zakreśliła w górę) , Primamoda (t. boczny), Procad (t. boczny), Peochem (wybicie w górę), Puławy (trwa korekta wzrostowa) , Qumak (cena zakreśliła w górę), Radpol (t. boczny), Rafament (wybicie w górę) , Reinhold (cena zakreśliła w bok), Remak (t. boczny), Ronson (t. boczny), Ropczyce (t. boczny), Ruch (t. boczny), Selenia (powrót do t. boczego), Seko (t. boczny), Sfinx (zatrzymanie), SKY Europe (t. boczny), Sonel (t. boczny), Stomil Sanok (t. boczny?), Świecie (t. boczny), Techmex (wybicie w górę), Torfarm (t. boczny), TP S.A. (korekta wzrostowa) Trakcja (t. boczny), Travel PL, Unibep (cena zakreśliła w górę), Unicredit (korekta wzrostowa) , Variant, Wandalex (cena zakreśliła w bok), Warfama (korekta wzrostowa) , Wielton (t. boczny), Wojas, Zastal (cena zakreśliła w górę) , Zetkama (t. boczny).				

Uwagi: Tabela publikowana jest po każdej sesji, a modyfikowana jest w każdy weekend. Uzupełnienia po ostatniej modyfikacji zaznaczone są wytłuszczeniem. Kursy są oznaczone poziomym wsparciem / oporu wyznaczone przy pomocy specjalnych metod AT (n. zasięgów Fibonacciego), a nie poprzednich minimów / maksimów cenowych. W części „Obserwuj” stosowany jest dodatkowo rating coraz lepszej sytuacji technicznej wg klucza czcionek: czarny, **czarny bold**, zielony i **zielony bold**.

W części poświęconej kontraktom terminowym oznaczonej kursy jako „uwagi własne” autor analizy prezentuje swoje spostrzeżenia, a nie konieczne wyniki analizy technicznej.

Informacje zawarte w niniejszej analizie nie są rekomendacją do zakupu bądź sprzedaży akcji i innych instrumentów finansowych lub powstrzymaniem się od zakupu bądź sprzedaży akcji i innych instrumentów finansowych. Ruchy cen akcji i innych instrumentów finansowych oraz ważne poziomy cen akcji i innych instrumentów finansowych zostały wyznaczone przy pomocy analizy technicznej, która mimo swojej powszechności stosowania nie uwzględnia wielu czynników i zdarzeń, jakie mogą mieć miejsce w przyszłości i mogą wpłynąć na ceny akcji i innych instrumentów finansowych. KBC Securities N.V. (Spółka Akcyjna) Oddział w Polsce nie bierze odpowiedzialności za decyzje inwestycyjne podjęte na podstawie informacji zawartych w niniejszej analizie. KBC Securities N.V. (Spółka Akcyjna) Oddział w Polsce pełni funkcję animatora rynku dla: ABMSolid, Budimex, Complex, IGroup, Impet, INGBSK, KGHM, Kruk, OrcoGroup, PKN Orlen, PKO BP, Śnieżka, TP SA, Wola Info, FKGH, FPKN, FPKO, FTFS, funkcję animatora emitenta dla: ABMSolid, Budimex, Complex, IGroup, Impet, INGBSK, Kruk, OrcoGroup, Śnieżka, Wola Info oraz funkcję sponsora emisji dla: Budimex, Bytom, Indykpol, Kredyt Bank.

W bieżącym tygodniu w poszczególnych dniach przeanalizowane zostaną następujące spółki:

Dzień tygodnia	Nazwa spółki
Poniedziałek	Alpisens
Wtorek	Energopol
Środa	ING BS
Czwartek	Kompap

