

Analiza Techniczna

Rynek kontraktów terminowych - FW20U10 (05.07.2010)

Strategia	Pozycja	Prognoza ruchu	Target 1	Target 2	Stop loss1	Stop loss2	Komentarz
Ultraagresywna	Długa	Wzrost	2325	2353	2288	2274	Cena zakreśliła w górę.
Agresywna	Krótka	t. boczny	2226	2170	2314	2365	Cena porusza się w t. bocznym.

Nazwa	Wartość	Wartość	Wartość	Wartość	Wartość	Wartość	Wartość
Opór	2304	2314	2328	2357	2376	2399	
Wsparcie	2284	2270	2258	2226	2174	2117	
Ostatnie zamknięcie							2297

Opis:

W układzie **godzinowym** cena porusza się w t. bocznym – potwierdza to układ średnich ruchomych 15 i 45 godz. i wstęgi Bollingera. W układzie tych średnich obowiązuje wskazanie sprzedaży, a obie średnie zakreśliły w bok. Cena weszła do zniżkującej warstwy chmur w technice Ichimoku. Cena dotarła do linii t. spadkowego – opór – wybiecie powyżej miałyby optymistyczną wymowę. Na MACD obowiązuje wskazania kupna – MACD przełamał linię zero (potwierdzenie wskazania kupna). Sygnał kupna obowiązuje na Parabolic, RSI i ROC. Sygnał sprzedaży obowiązuje na 1% kagi i Stochastic w paśmie wykupienia.

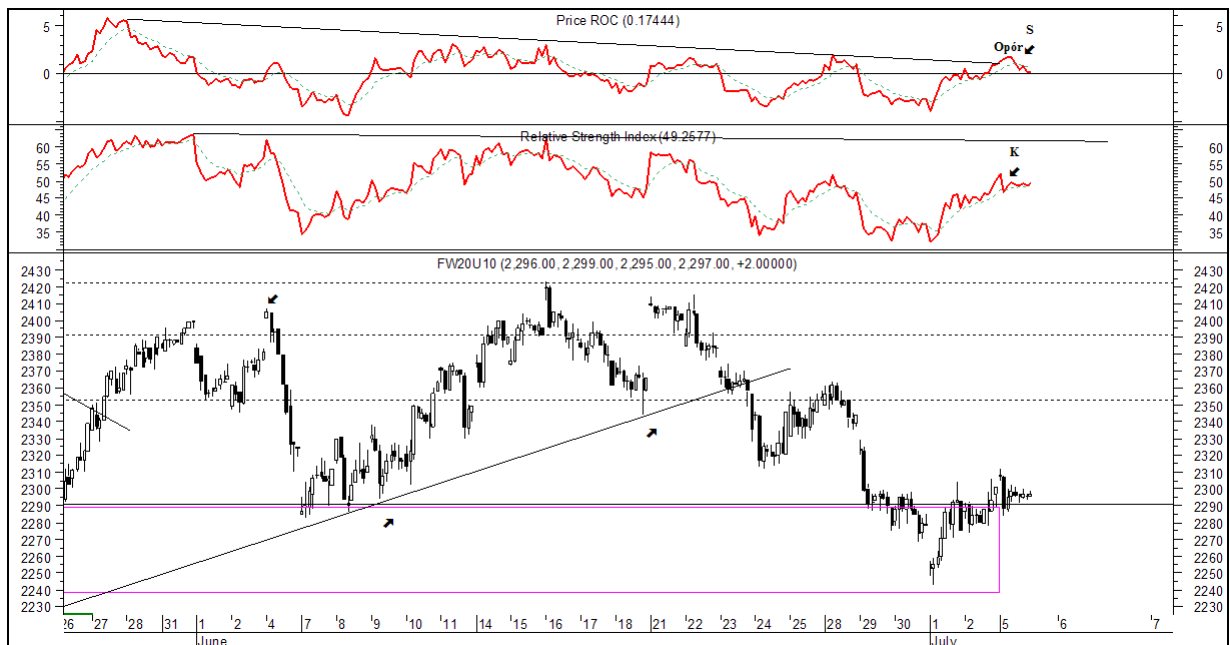
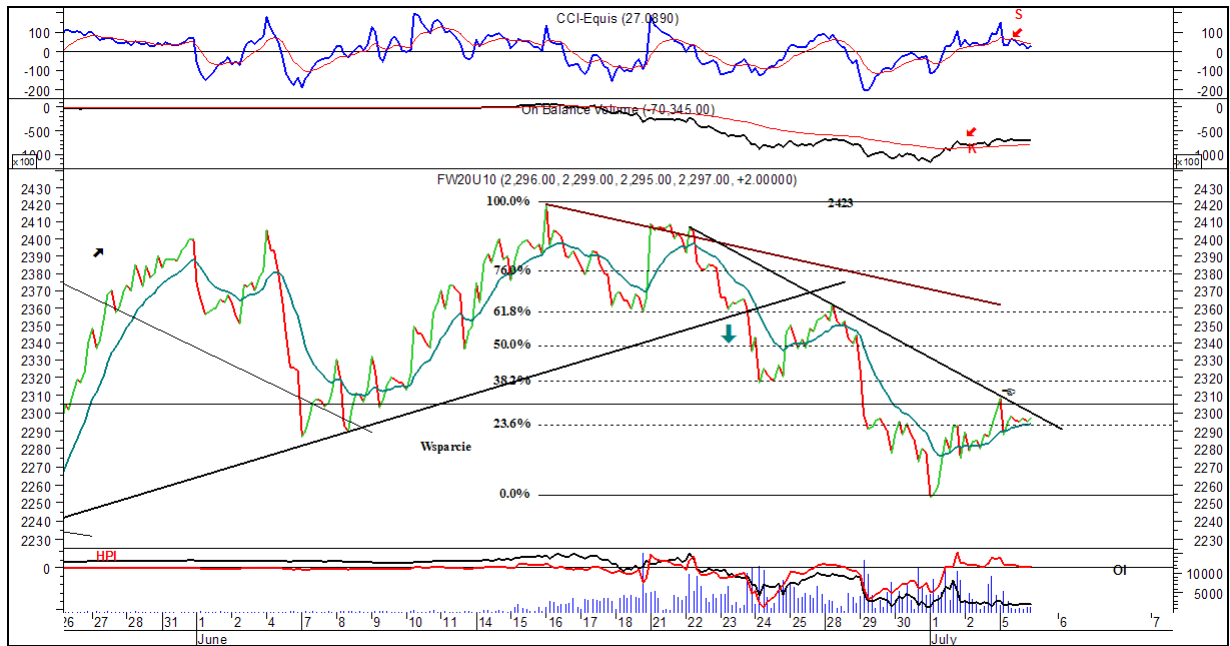
W układzie **dziennym** cena utworzyła świecę o małym korpusie przypominającym swoim wyglądem wisielca (negatywna wymowa nie została potwierdzona przez duży wolumen obrotów). Cena pozostaje w pobliżu dolnej wstęgi Bollingera i poniżej średniej ruchomej 13 sesyjnej (średnia zakreśliła w dół). W układzie średnich ruchomych 15 i 45 sesyjnych obowiązuje wskazanie sprzedaży. Pogłębia się sygnał sprzedaży na MACD (odbił się w dół od linii zero co należy uznać za ostrzeżenie) i Stochastic i Parabolic. Sygnał sprzedaży ma miejsce na DI(+) / DI(-). Zig zag zakreślił w dół. Williams %R dotarł już do poziomu wyprzedania. Sygnał sprzedaży obowiązuje na 1% kagi. Warto też zwrócić uwagę na linię trendu wzrostowego (w nieco szerszej ramie czasowej - od dna z dnia 11.02.2010), nachylonej pod małym kątem do osi czasu. Na ostatnich dwu sesjach doszło do odbicia w górę od tej linii – odbicie jest jeszcze lepiej widoczne w układzie cen zamknięcia. Jest to stosunkowo silne wsparcie – spadek poniżej anulowałby ten 4 miesięczny trend wzrostowy.

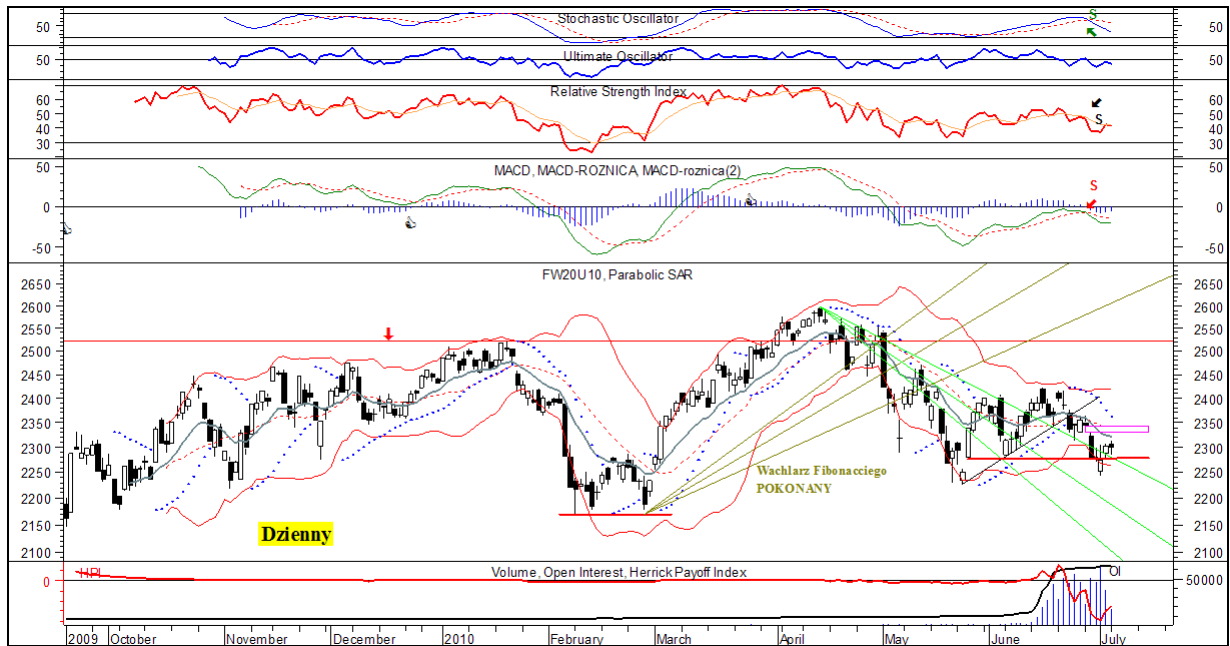
Podsumowanie: W nieco szerszej perspektywie trwa trend boczny – w ostatnim czasie doszło do korekty w górę.

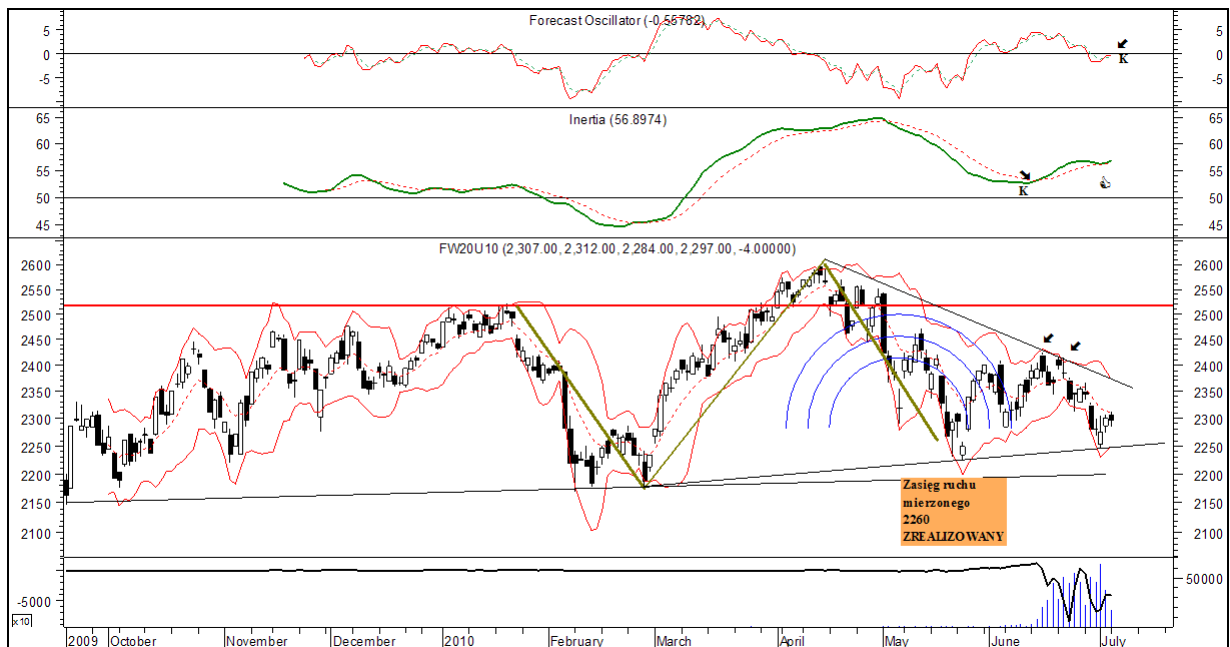
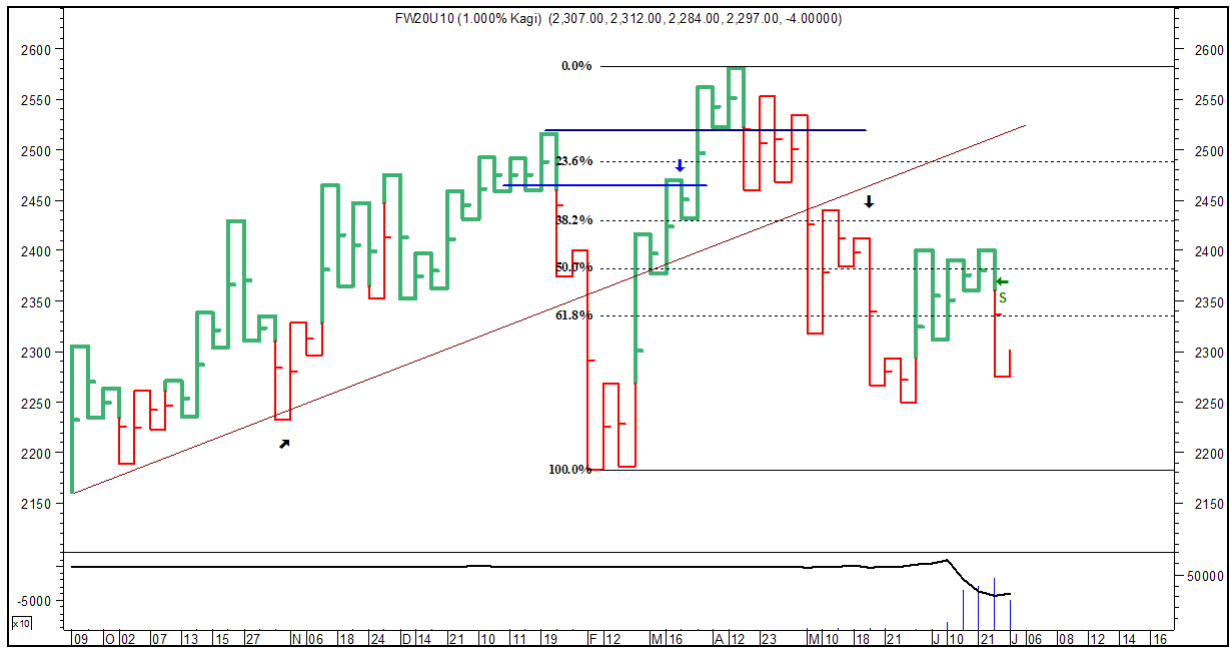
Ewentualnie uwagi własne (nie będące analizą techniczną sensu stricto.) Trwa falowanie góra – dół w przelotach na 20 - 30 pkt. Ostatnio obserwowalna jest poprawa nastrojów na rynkach.

Opracował: Krzysztof Borowski









Rynek akcji - Advadis

Prognoza ruchu krótkoterminowa:

Trend boczny -> wzrostowy.

Prognoza ruchu średnioterminowa:

Trend boczny.

Opór: 0,42; 0,46; 0,55;

Wsparcie: 0,38; 0,36; 0,31;

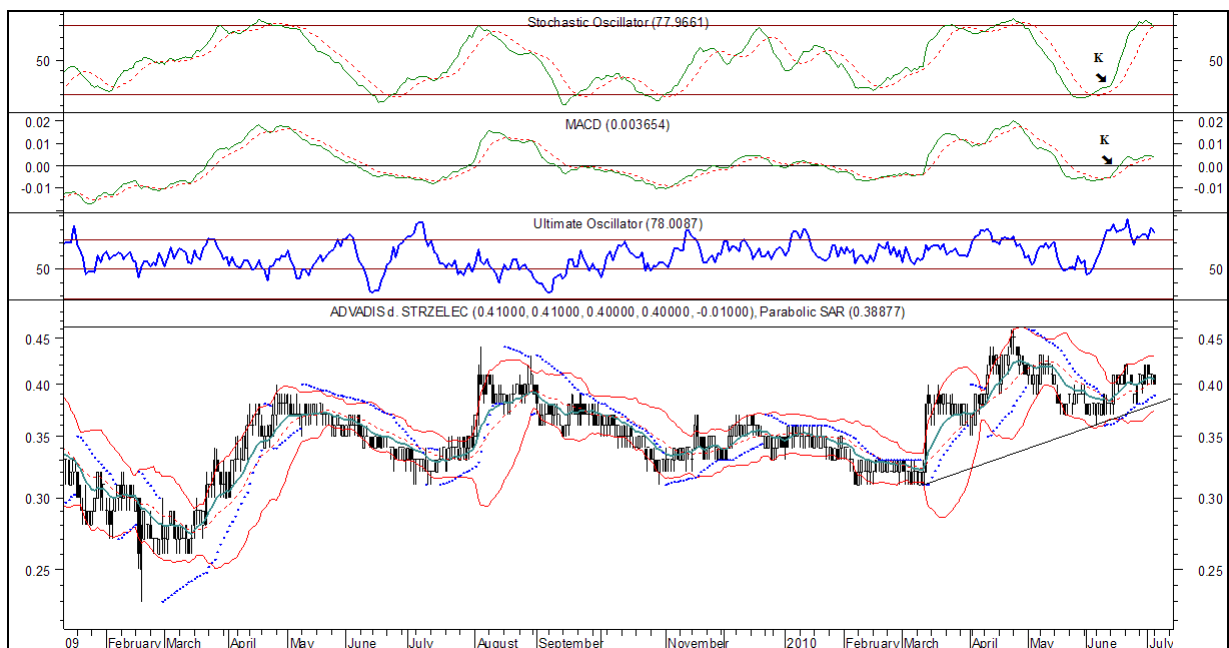
Ostatnia cena zamknięcia: 0,47;

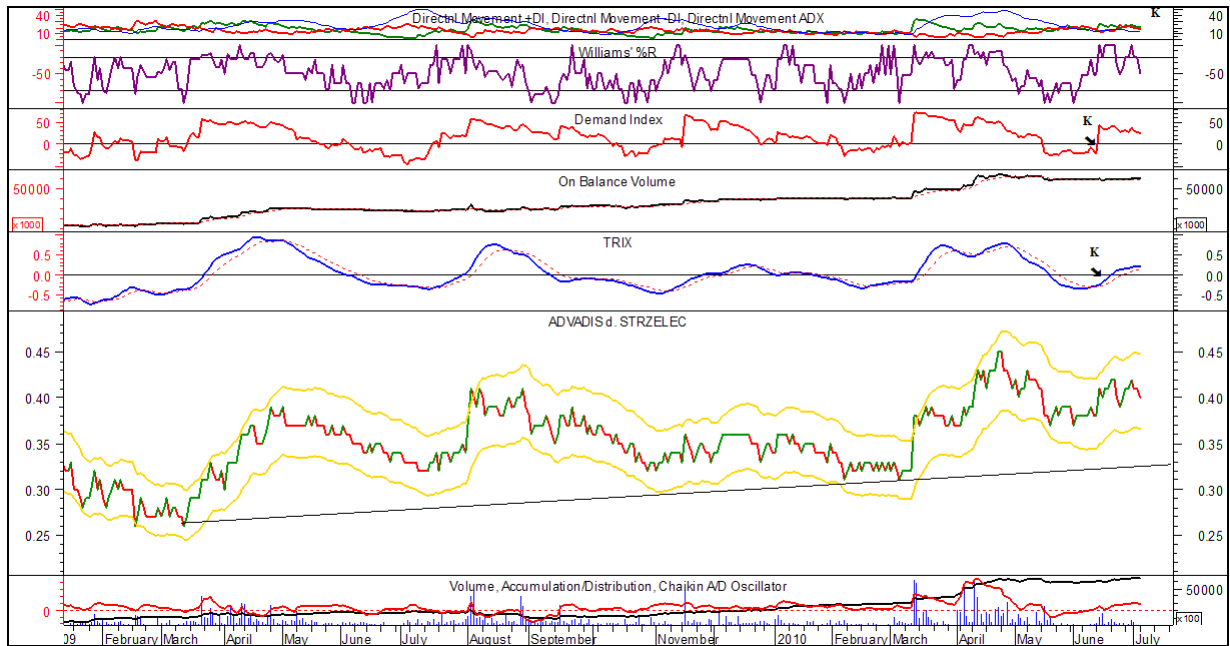
Opis:

W układzie dziennym cena porusza się w t. bocznym w szerszej ramie czasowej – a w KT trendzie wzrostowym. Układ średniej ruchomej 13 sesyjnej potwierdza KT trend wzrostowy. Istotnym oporem jest szczyt z 27.04.2010 – wybicie w górę oznaczałoby sygnał kupna w szerszej ramie czasowej. Sygnał kupna obowiązuje na MACD, DI(+) / DI(-) przy wskazaniu sprzedaży na Stochastic (w paśmie wyprzedania). Ultimate jest już w paśmie wykupienia. Wskaźniki wolumenowe sygnalizują napływ środków na rynek tego waloru w szerszej ramie czasowej – od września 2009. Sygnał kupna obowiązuje na Demand, a Demand porusza się w lokalnym t. bocznym, a OBV pozostaje w t. bocznym. W układzie średnich ruchomych 15 i 45 obowiązuje sygnał zajęcia pozycji dłuższej od 16.06.2010, a obie średnie wyraźnie zakreśliły w górę. W technice Ichimoku cena balansuje wśród chmur. W układzie siły relatywnej w stosunku do indeksu Wig20 i mWig40 widoczny jest ST trend boczny (baza) i KT trend wzrostowy (od połowy kwietnia) po wybiciu w z bazy.

Uwaga: mały wolumen obrotów.

Opracował: Krzysztof Borowski





Ciekawe spółki z punktu widzenia analizy technicznej.

Data modyfikacji całej tabeli: 02.07.2010

Uwaga ogólna: Sytuacja techniczna znacznej grupy spółek nie uległa zmianie – dominują wskazania sprzedaży lub trendu boczne. Tylko na małej liczbie spółek mamy do czynienia z trendami wzrostowymi.

Nazwa spółki	Prognoza KT	Prognoza ŚT	Poziomy wsparcia	Poziomy oporu	Uwagi
ACE	Boczny	Wzrostowy	10,60;8,23;7,90; 7,50; 7,18;	12,20;13,37;13,80; 16,48;	Cena porusza się w t. bocznym.
Agora	Boczny	Boczny-> wzrost.	22,55; 20,40;	26,50;27,29; 30,19; 34,85;	Cena przeszła w t. boczny.
Ambra	Wzrostowy	Wzrostowy	8,16; 7,89; 7,27; 6,82;	8,82; 9,40; 10,30;	Cena podąża w górę.
Amica	Wzrost-> Boczny	Boczny->Wz?	36,75; 35,70;34,50;	41,00;43,36;	Cena powróciła do trendu bocznego.
Astarta	Boczny	Wzrostowy	52,20; 50,50; 41,70;	61,50; 64,00; 77,00;	Cena zakreśliła w bok.
ATM	Boczny	Boczny	8,78; 8,50;8,01;	9,15; 9,45; 10,20;	Cena zakreśliła w bok.
Beef San	Boczny-> Wzrostowy	Wzrostowy	0,51;0,46; 0,48;	0,65; 0,82;	Cena zakreśliła w górę.
Bumech	Boczny	Wzrostowy	13,04;12,80;12,00; 11,80; 11,35	14,99;15,30; 16,96;20,00;	Cena zakreśliła w bok.
CAMMEDIA	Boczny	Wzrostowy	9,61;9,55; 9,30;8,28;	12,00;13,60; 16,70;	Cena zakreśliła w bok.
CityInter	Boczny	Boczny - > Wzrostowy	5,56; 5,19; 4,15;	6,50 – 6,68; 7,13; 7,99;	Cena podąża w górę.
Delko	Boczny	Boczny	13,07; 11,28; 10,38;	14,22; 16,00; 17,80; 21,00;	Cena powraca do t. bocznego.
Emperia	Boczny	Boczny - > Wzrostowy	82,00; 78,50; 74,60;	90,90; 90,90; 96,00;	Cena wyraźnie wybiła się w górę. Obecnie lekka korekta w t. bocznym.
ERG	Wzrostowy	Boczny	1,30; 1,24;	1,46; 1,54; 1,71;	Korekta po wybitiu w górę.
Eurocash	Wzrostowy	Wzrostowy	20,50; 18,86; 18,12; 17,90; 17,30; 15,68;	22,50;24,00;	Cena podąża w górę.
Euromark Polska	Boczny	Wzrostowy	4,55; 4,00; 3,64;3,41; 2,85; 2,50;	5,57; 6,20;7,30;	Cena zakreśliła w bok.
Ferrum	Boczny	Wzrostowy	10,81; 9,50;	11,99; 13,77; 14,45;15,99;	Cena porusza się w t. bocznym.
Forte	Boczny -> wzrostowy	Wzrostowy	14,80 – 15,10; 13,90;	16,50 – 16,75; 19,70; 24,50;	Cena zakreśliła w bok.
Graal	Wzrost-> Boczny	Wzrostowy	14,52;13,42; 12,49; 11,99;10,50; 10,00; 9,00;	16,48; 17,00;	Cena zakreśliła w bok.
Helio	Wzrostowy	Wzrostowy	16,08;15,00;13,89; 12,90; 12,01;	18,30;21,30;	Cena porusza się w t. bocznym.
IBSYSTEM	Boczny	Boczny	0,34; 0,27;	0,41;0,46; 0,59;	Wybitie w górę. Obecnie zatrzymanie.
IDM	Boczny	Boczny	2,22; 2,12; 2,05;	2,54;2,72 -2,80; 2,87; 2,92;	Cena zakreśliła w bok.
Impel	Boczny	Boczny	28,00; 26,97;26,30; 24,15;	30,60; 31,30; 33,10;36,50; 40,95;	Cena zakreśliła w bok.
Impexmetal	Boczny	Wzrost->Bo?	3,48; 3,18; 2,92;	4,07; 5,10;	Cena zakreśliła w dół.
Indykpol	Boczny	Wzrostowy	65,80; 61,25; 58,55;	74,40;85,00; 96,00	Cena porusza się w bok.
Integer PL	Boczny	Wzrostowy	69,00; 63,90;56,00;	73,40; 83,00; 94,00; 117,00;	Cena zakreśliła w dół.
Introl	Boczny	Boczny	5,75; 5,40;	6,23; 6,88;7,20; 7,44;7,79;	Cena zakreśliła w bok.
J.W. Construction	Boczny	Boczny	16,19; 15,25; 14,55;13,96; 12,80; 11,87;	16,88; 18,78; 19,10; 21,30;	Trwa korekta spadkowa.
Kernel	Wzrostowy	Wzrostowy	61,60; 59,60; 55,00; 51,70;	64,00; 73,00;	Cena zakreśliła w górę. Obecnie t. boczny.
Kogeneracja	Wzrost->Bo.	Wzrostowy	106,00; 100,10;	118,80; 130,00; 150,00;	Cena dynamicznie wybiła się w górę. Obecnie korekta w t. bocznym.
Kolastyna	Boczny	Boczny	0,73; 0,62;	0,88;1,22; 1,30; 1,44;	Silne wybitie w górę. Obecnie korekta w t. bocznym.
Krakchemia	Boczny	Wzrostowy	3,65; 3,46;	3,99; 4,27; 4,44; 5,15;	Cena po spadku wybiła się w górę.
Kruszwica	Wzrostowy	Wzrostowy	71,20; 69,00; 64,20;	77,00 – 77,90; 84,40; 90,00;	Cena podąża w górę w lekkim t. wzrostowym.
LPP	Boczny	Wzrostowy	1698,50; 1600; 1480;	1800; 1992;2190; 2190;	Zatrzymanie w t. bocznym.
Makarony	Boczny	Boczny->Wz.	7,01; 6,62; 6,33;6,15; 5,98;5,24;	8,00; 8,55;	Cena zakreśliła w dół.
Mieszko	Boczny	Wzrostowy	2,75; 2,60;	2,95; 3,10; 3,52; 3,82;	Cena spadła do wsparcia.
Millennium	Boczny	Boczny->Wz.	4,25; 4,06; 3,76;	4,79; 4,96 – 5,03;5,30;	Cena zakreśliła w bok.
Multimedia	Boczny -> Wz.	Boczny	8,93; 8,71;8,00; 7,50;7,12;	9,20; 9,89; 10,40;	Cena zakreśliła w górę.
Muza	Wzrostowy?	Wzrostowy	12,00;10,40; 9,78; 8,30; 7,24;	15,70;16,65; 19,80;	Dynamiczne wybitie w górę. Obecnie korekta.
MWTrade	Boczny	Wzrostowy	6,30; 6,00; 5,10; 4,80;4,38;4,19;	7,79; 8,14; 8,50;	Korekta po fali wzrostowej.
Olympic	Boczny	Wzrostowy	4,15; 4,00; 3,70;	5,58;5,98; 6,61; 7,05;7,54;	Cena zatrzymała się w t. bocznym.
One – 2 - One	Wzrost->Bo.	Wzrostowy	8,56; 8,03; 7,50;	10,78;11,29; 11,45;	Cena zakreśliła w bok.

Panova	Boczny	Wzrostowy	35,02; 33,52;32,27;	38,00; 42,00;	Cena przeszła w trend boczny.
PEP	Boczny	Wzrost-> Boczny	34,56; 33,60; 32,50; 31,25;	38,98; 45,00;	Cena zakreśliła w bok.
PKN Orlen	Boczny	Boczny->Wz.	35,05; 32,79;	37,30;39,60; 39,94;	Cena porusza się w bok.
PKO BP	Boczny-> Spadkowy?	Wzrostowy -> boczny	36,53; 35,06;	38,50;40,69; 41,64; 43,58;44,20; 45,50;	Cena zakreśliła w bok. Obecnie widoczny lekki t. spadkowy.
Pozbud	Boczny	Wzrostowy	4,94;4,40;4,15;	5,40;5,76; 6,10; 7,30;	Cena przeszła w t. boczny.
Protector	Boczny	Wzrostowy	4,70;4,30;	5,89;6,40; 7,24; 8,38;	Korekta po fali wzrostowej.
Rainbow	Wzrostowy	Wzrostowy	7,00; 6,76; 6,45;	7,90; 8,50;	Cena wybiła się w górę.
Redan	Boczny	Boczny	3,29; 3,09;	3,92;4,05; 4,75; 6,46;	Cena zakreśliła w bok.
Seco Group	Boczny	Boczny->Wz.	29,50; 29,00;27,90; 25,80;	34,40; 35,50; 36,60; 37,75;	Cena zakreśliła w bok.
Silvano	Wzrostowy	Wzrostowy	6,25; 6,01; 5,86;	6,80 – 6,97; 7,48; 8,54;	Cena podąża w górę.
Simple	Boczny	Boczny	7,55;6,68;	8,20; 9,00; 10,00; 11,00;	Cena próbuje znaleźć bazę.
SKY Line	Boczny-> spadkowy?	Boczny	3,99; 3,22;2,94; 2,56;	4,56;4,74; 5,22; 6,39;	Wybicie w dół.
Synthos	Wzrostowy -> boczny	Boczny -> wzrostowy	1,74; 1,64; 1,56;	1,88; 1,99; 2,17;	Cena zakreśliła w bok.
Śnieżka	Boczny?	Wzrostowy	39,30;38,20; 36,00;	44,00;50,00;	Szukanie wsparcia.
Tell	Boczny?	Wzrostowy	11,80; 11,05;	13,35;14,40;15,49; 15,95; 17,14;	Korekta po fali zwyżki.
Teresa	Wzrostowy	Boczny -> wzrostowy	18,40; 17,00;	21,50; 24,30;27,82;	Cena wybiła się w górę.
Triton	Wzrostowy -> boczny	Boczny -> Wzrostowy?	5,54; 5,15;	6,44; 6,77; 8,20;	Dynamiczne wybicie w górę. Obecnie zatrzymanie.
TVN	Boczny	Wzrost-> Boczny	15,50; 14,20; 13,00;	16,78; 18,35;19,47; 22,08;	Cena zakreśliła w dół.
Wawel	Boczny	Wzrostowy	315,00;300,00;282,00;	360,00; 404,00;	Wybicie w górę. Obecnie korekta spadkowa.
Zelmer	Wzrostowy	Boczny	42,80; 40,72; 38,52	43,50;46,40;	Korekta wzrostowa.
Obserwuj	AB (t. boczny), Alchemia (t. boczny), Aplisens (lekki t. wzrostowy) , Arcus (zatrzymanie) Asbis (cena powróciła do t. bocznego), Assecobs (korekta wzrostowa), Atlantis (korekta wzrostowa), ATM Grupa (wybicie w górę i zatrzymanie), B3System, Bakaland (możliwa fala wzrostowa) , Bipromet (cena powróciła do t. boczego), BMPAK (t. boczny), Bogdanka, Boryszew, BRE (t. boczny), Budimex (wybicie w górę) , Budopol Wr. (t. boczny), Bytom (zatrzymanie w t. boczny), BZWBK (cena zakreśliła w bok), CCINT (t. boczny -> wzrostowy) , CentClima (t. boczny), COMP, Cyfrowy Polsat (t. boczny), Drop, Duda (korekta wzrostowa) , Echo Investment (t. boczny), Efekt (wybicie w górę i zatrzymanie), EMC (t. boczny) , Enea (t. boczny), Energomontaż Północ , Energopol (t. boczny), Eurofaktor, FAM (t. boczny -> wzrostowy?), Farmacol (t. boczny), Fasing (t. boczny), GFPremium (lekki t. wzrostowy) , Groclin (t. boczny), GTC (t. boczny), Hardex (korekta wzrostowa) , Hydrotor (wybicie w górę i korekta), IDM (cena zakreśliła w górę) , ING (t. boczny), Instal Lublin, Investcon (t. boczny), Ipopema (t. boczny), K2 Internet (t. boczny) , Karen (zatrzymanie po wybiciu w górę) , Kompap (cena zakreśliła w górę) , Kopex, Komputronik (Duże wahania ceny) , Kredyt Inkaso, LC Corp. (t. boczny), Lentex (wybicie w górę i zatrzymanie) , LSIISOFT (cena spadła do bazy), Macrologic (t. boczny) , Mediatel (korekta wzrostowa), Mennica (t. boczny), Mirbud (t. boczny), Mostostal Warszawa, Netia, Nort Coast, Novitus (t. boczny -> wzrostowy) , Nowa Gala (t. boczny), NNTSystem (t. boczny), Oponeo (t. boczny -> wzrostowy), Paged (t. boczny), PCGuard, Pekao S.A. (cena zakreśliła w bok), Permedia (t. boczny -> spadkowy?), PGE (t. boczny), PGNiG (t. boczny?), PlastBox (t. boczny), Polimex (t. boczny), Procad (t. boczny), Puławy (możliwa korekta wzrostowa), Radpol (t. boczny), Reinhold (cena zakreśliła w dół), Remak (t. boczny), Ronson (t. boczny), Ropczyce (t. boczny), Ruch (t. boczny), Selena (powrót do t. boczego) , Seko (t. boczny), Sfinx (zatrzymanie), SKY Europe (t. boczny), Sonel (t. boczny), Stomil Sanok (t. boczny?), Świecie (t. boczny), Talex, Techmex (wybicie w górę) , Teresa (wybicie w górę) , Teta (wybicie w górę) , Torfarm (t. boczny), Trakcja (korekta wzrostowa), Travel PL, Trion (cena zakreśliła w górę) , Ulma (t. boczny), Unibep (cena zakreśliła w bok), Unicredit (korekta wzrostowa), Variant, Wandalex (cena zakreśliła w bok), Warfama (korekta wzrostowa) , Wielton (t. boczny), Wojaś, Wola Info (zatrzymanie po wybiciu w górę), Zastal (cena zakreśliła w górę) , Zetkama (t. boczny).				

Uwagi: Tabela publikowana jest po każdej sesji, a modyfikowana jest w każdy weekend. Uzupełnienia po ostatniej modyfikacji zaznaczone są wytłuszczeniem. Kursywą oznaczono poziomy wsparcia / oporu wyznaczone przy pomocy specjalnych metod AT (n. zasięgów Fibonacciego), a nie poprzednich minimumów / maksimumów cenowych. W części „Obserwuj” stosowany jest dodatkowo rating coraz lepszej sytuacji technicznej wg klucza czcionek: czarny, **czarny bold**, zielony i **zielony bold**.

W części poświęconej kontraktom terminowym oznaczonej kursywą jako „uwagi własne” autor analizy prezentuje swoje spostrzeżenia, a nie konieczne wyniki analizy technicznej.

Informacje zawarte w niniejszej analizie nie są rekomendacją do zakupu bądź sprzedaży akcji i innych instrumentów finansowych lub powstrzymaniu się od zakupu bądź sprzedaży akcji i innych instrumentów finansowych. Ruchy cen akcji i innych instrumentów finansowych oraz ważne poziomy cen akcji i innych instrumentów finansowych zostały wyznaczone przy pomocy analizy technicznej, która mimo swojej powszechności stosowania nie uwzględnia wielu czynników i zdarzeń, jakie mogą mieć miejsce w przyszłości i mogą wpłynąć na ceny akcji i innych instrumentów finansowych. KBC Securities N.V. (Spółka Akcyjna) Oddział w Polsce nie bierze odpowiedzialności za decyzje inwestycyjne podjęte na podstawie informacji zawartych w niniejszej analizie. KBC Securities N.V. (Spółka Akcyjna) Oddział w Polsce pełni funkcję animatora rynku dla: ABMSolid, Budimex, Complex, IGroup, Impet, INGBSK, KGHM, Kruk, OrcoGroup, PKN Orlen, PKO BP, Śnieżka, TP SA, Wola Info, FKGH, FPKN, FPKO, FTFS, funkcję animatora emitenta dla: ABMSolid, Budimex, Complex, IGroup, Impet, INGBSK, Kruk, OrcoGroup, Śnieżka, Wola Info oraz funkcje sponsora emisji dla: Budimex, Bytom, Indykpol, Kredyt Bank.

W bieżącym tygodniu w poszczególnych dniach przeanalizowane zostaną następujące spółki:

Dzień tygodnia	Nazwa spółki
Poniedziałek	Advadis
Wtorek	CCINT
Środa	IDM
Czwartek	Teta