

Analiza Techniczna

Rynek kontraktów terminowych - FW20H10 (22.02.2010)

Strategia	Pozycja	Prognoza ruchu	Target 1	Target 2	Stop loss1	Stop loss2	Komentarz
Ultraagresywna	Długa	Wzrost	2291	2357	2238	2224	Konsolidacja pod oporem.
Agresywna	Długa	Wzrost?	2343	2365	2238	2225	Próba zamiany trendu na wzrostowy.

Nazwa	Wartość	Wartość	Wartość	Wartość	Wartość	Wartość	Wartość
Opór	2266	2287	2343	2377	2406	2415	2434
Wsparcie	2252	2215	2166	2097	2036	2026	
Ostatnie zamknięcie							2259

Opis:

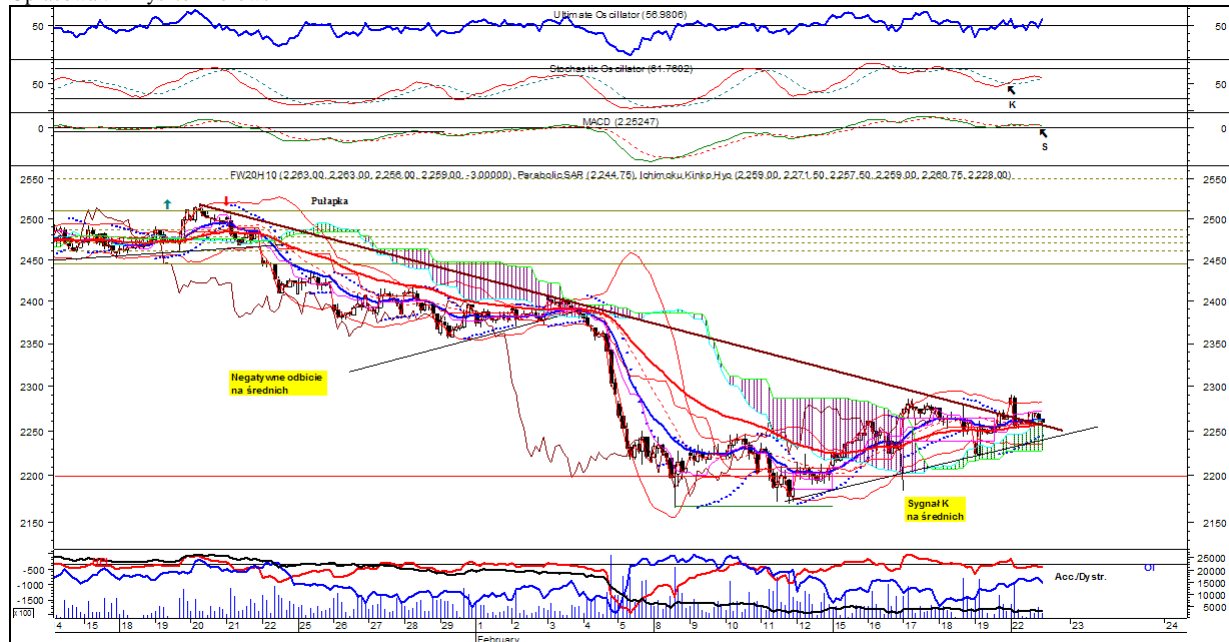
W **układzie godzinowym** cena przełamała w bok linię t. spadkowego – jest to optymistyczne wskazanie. W wariancie optymistycznym cena po wybiciu w górę tworzy platformę przed zwyżką. Lokalny t. boczny jest potwierdzony przez układ średnich ruchomych 15 i 45 godz. Pierwsza utrzymuje się nieco ponad drugą. Na wskaźnikach i oscylatorach AT sygnały kupna przeplatają się ze wskazaniami sprzedaży – ten fakt także potwierdza lokalny trend boczny. Cena porusza się powyżej warstwy chmur w technice Ichimoku (kolor chmury pozostaje pozytywny). Sygnał kupna obowiązuje też na 1% kagi.

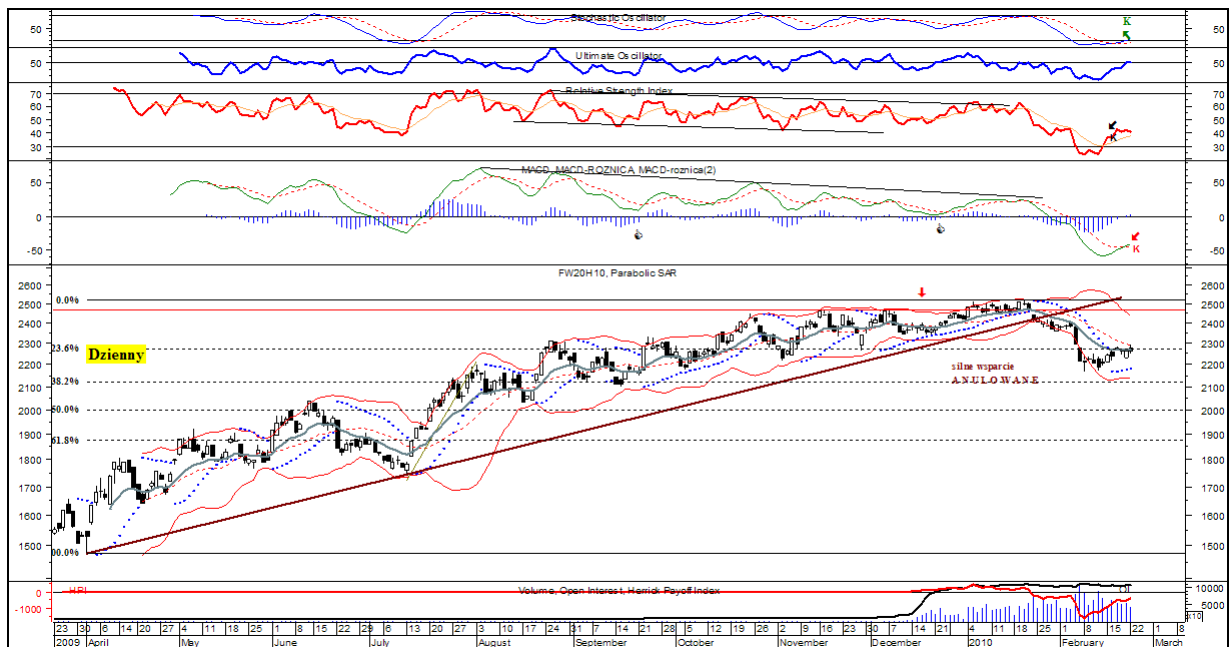
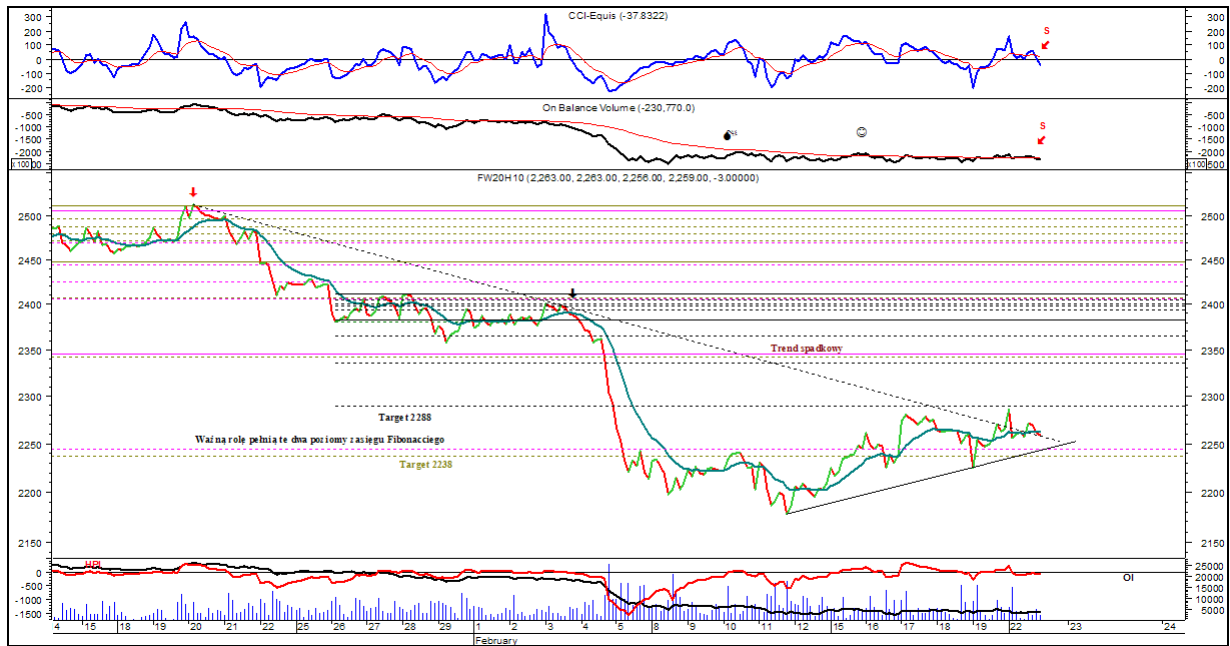
W **układzie dziennym** cena po dużym białym korpusie utworzyła świecę korekty (sugeruje to spadek wolumenu obrotów) – górny cień oscylował w pobliżu 2286 pkt. Cena oscyluje w pobliżu średniej ruchomej 13 sesyjnej. Na wskaźnikach AT dominują wskazania kupna – wskaźniki mają duży potencjał wzrostowy. Momentum jest bliski przełamania poziomu zero. Pewne zawahanie widoczne jest na Zig Zag. Warto odnotować fakt, że na przestrzeni kilku sesji spotykają się wskazania cykli: 57, 28 i 20 sesyjnych. Może być to silne wskazanie – w tej chwili jeszcze trudno jednoznacznie określić jakie (zważywszy, wskazania na oscylatorach – raczej lokalny dołek).

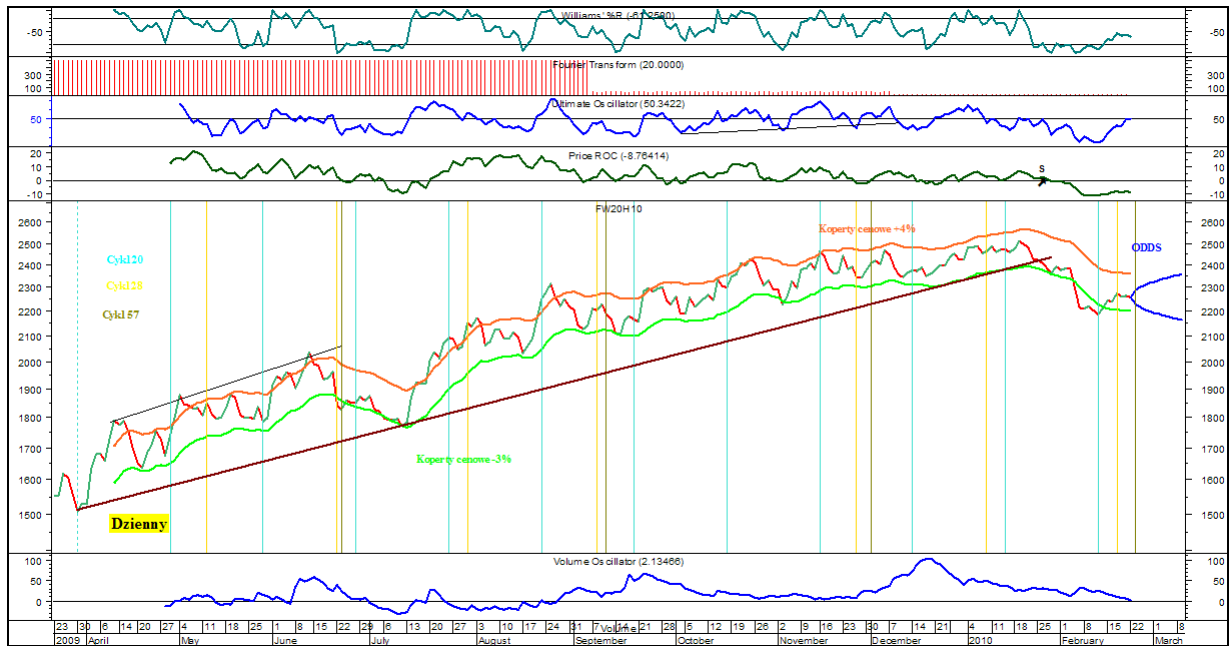
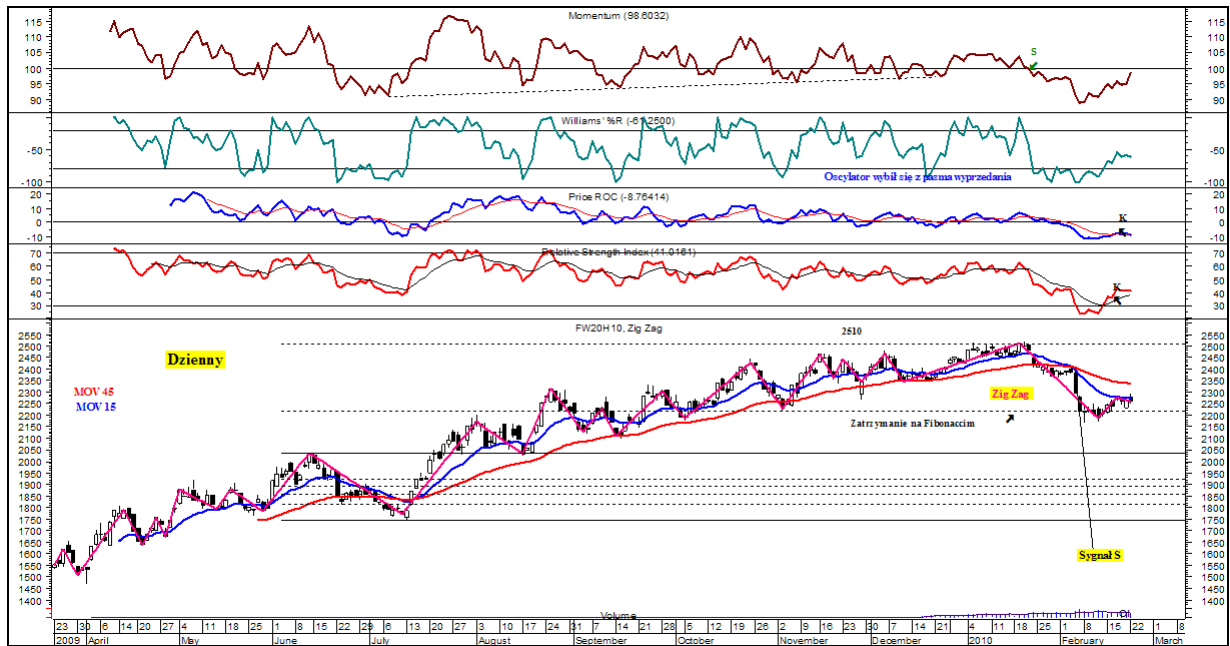
Podsumowanie: Zatrzymanie po wybiciu w górę – wczorajsza sesja nie przyniosła zasadniczych zmian poza przełamaniem w bok linii t. spadkowego.

Ewentualnie uwagi własne (nie będące analizą techniczną sensu stricto.) Oscylacje góra – dół.

Opracował: Krzysztof Borowski







Rynek akcji - ACE

Prognoza ruchu krótkoterminowa:

Trend wzrostowy.

Prognoza ruchu średnioterminowa:

Trend boczny -> wzrostowy.

Opór: 7,50; 7,90; 8,23;

Wsparcie: 7,18; 6,60; 6,10;

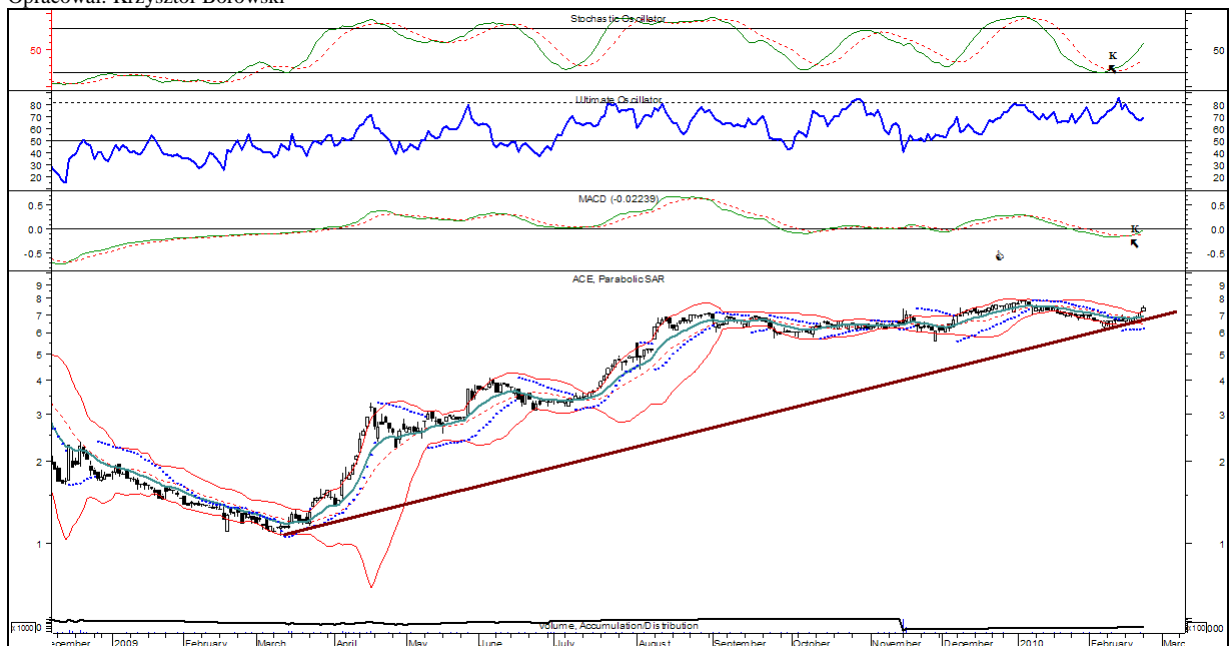
Ostatnia cena: 7,40;

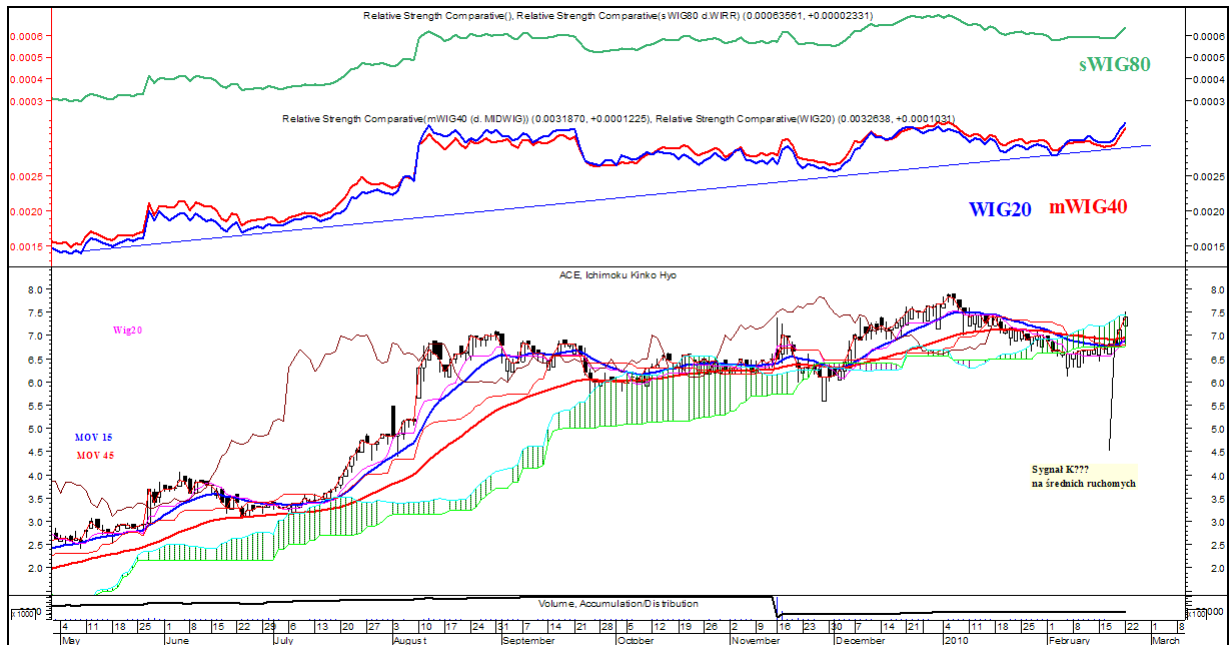
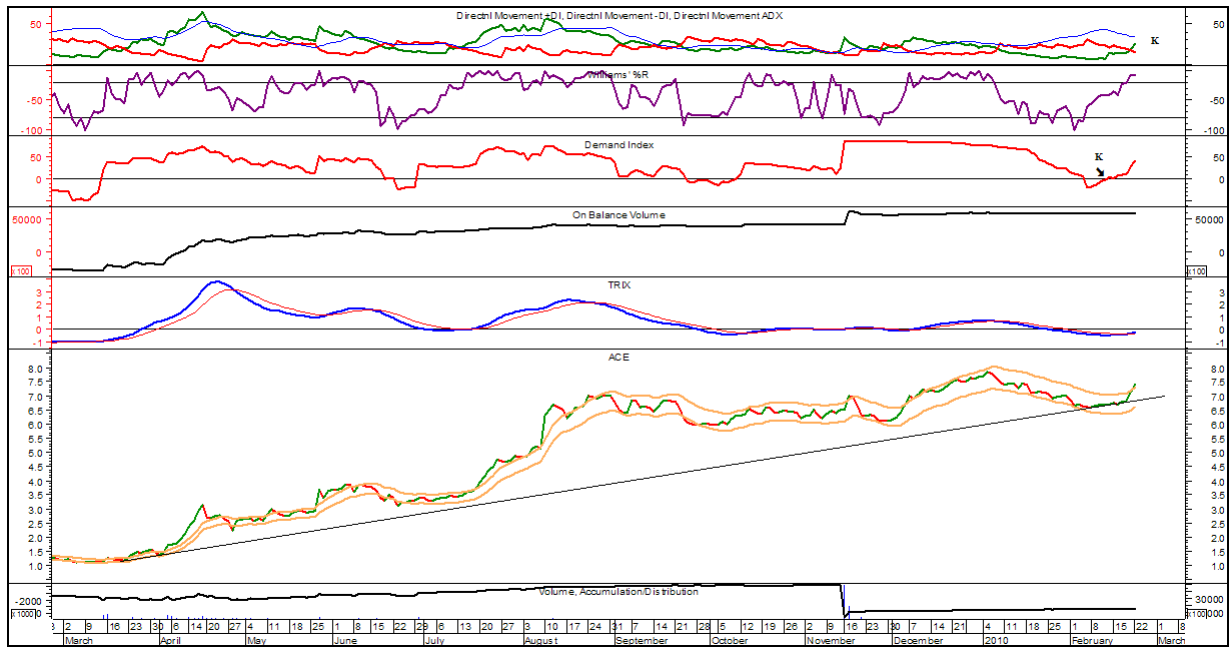
Opis:

W **układzie dziennym** cena kontynuuje konsoliduje się w t. bocznym – w ostatnim okresie doszło do zawężania wstęgi Bollingera. Cena wybiła się w górę powyżej górnej wstęgi – potwierdzenie wskazania kupna. W tej chwili najważniejszym oporem jest szczyt z dnia 06.01.2010 r. – 7,90 zł. Wybicie powyżej oznaczałoby kolejną falę zwyżki. Na większości wskaźników AT dominują wskazania kupna: MACD, Parabolic i Stochastic. Williams %R dotarł już do pasma wykupienia. Wskaźniki wolumenowe: Akumulacja / Dystrybucja oraz Chaikin AD sygnalizują lekki napływ środków na rynek tego waloru od połowy listopada 2009 r. OBV potwierdza tendencję wzrostową. Sygnał kupna obowiązuje na Demand – oscylator pozostaje ponad linią zero. Na 15 i 45 sesyjnej średniej ruchomej obowiązuje wskazanie sprzedaży, ale pierwsza zakreśliła w kierunku drugiej – wskazanie kupna może pojawić się na najbliższej sesji. W technice Ichimoku cena pozostaje jeszcze w warstwie chmur, ale zbliża się do górnej linii nieba (przełamanie górnego poziomu będzie sygnałem kupna) - kolor chmury jest zielony (potwierdzenie trendu wzrostowego). W układzie siły relatywnej w stosunku do indeksów: WIG20 i mWIG40 widoczny jest wyraźny trend wzrostowy w szerszej ramie czasowej.

Uwaga: Klasyczny trend wzrostowy.

Opracował: Krzysztof Borowski





Uwaga ogólna: Poprawa sytuacji technicznej wielu spółek o małej i średniej kapitalizacji.

Nazwa spółki	Prognoza KT	Prognoza ŚT	Poziomy wsparcia	Poziomy oporu	Uwagi
AB	Boczny->Wz.	Wzrostowy	15,47;15,00;13,66;	15,90; 16,69;	Cena znów zakreśliła w górę.
ACE	Wzrostowy	Boczny->Wz.	7,18; 6,60; 6,10;	7,50; 7,90; 8,23;	Wybicie w górę.
Action	Wzrostowy	Wzrostowy	16,70;15,40; 14,69;	18,40; 18,85;20,38;	Cena zakreśliła w górę.
Agora	Wzrostowy	Boczny	23,10; 21,70; 20,40;	24,95; 25,95;	Cena wybiła się w górę.
Alma	Wzrostowy	Boczny	31,55;29,45;27,58;	32,50; 34,34;	Cena podąża w górę. Możliwa korekta.
Ambra	Boczny->Wz.	Boczny	5,82; 5,15;	6,70;6,95; 7,10;	Cena zakreśliła w górę.
Amica	Wzrostowy	Wzrostowy	25,69;23,03;22,44; 20,53; 18,15;	27,40;29,50;	Cena kontynuuje trend wzrostowy.
Aparator	Boczny-> Wz.	Boczny-> Wz.	18,59;17,60; 16,83;	19,38; 20,10;	Cena podąża w górę.
Asbis	Wzrostowy	Boczny-> Wz.	4,16;3,95; 3,70; 3,50;	4,63; 4,84; 5,20;	Cena stara się utrzymać w t. wzrostowym. Obecnie korekta w t. bocznym.
Astarta	Boczny	Wzrostowy	44,64; 41,51;	48,70; 51,00;55,00;	Korekta po wybicium w górę.
Atlanta PL	Boczny->Wz.	Boczny->Wz.	6,90; 6,10; 5,50;	7,98; 9,07;	Cena zakreśliła w górę.
Alma Market	Wzrostowy	Boczny	25,99; 25,20; 24,04;	27,97; 28,12; 29,45; 30,49;	Coraz lepiej widoczna tendencja wzrostowa.
Bakalland	Boczny->Wz.	Wzrostowy	4,79; 4,25; 4,11;	5,00; 5,30; 5,90;	Cena zakreśliła w górę.
BPH	Boczny	Wzrostowy	75,50; 70,00;	82,00; 86,60;90,90; 115,00;	Cena zakreśliła w bok.
BZ WBK	Boczny	Wzrostowy	163,00;155,00;131,20;	175,40; 184,40; 198,00; 217,00;	Cena zakreśliła w bok.
CAMMEDIA	Wzrost->Bo?	Wzrostowy	9,55; 9,10;	9,98;10,29;11,49;	Trwa trend wzrostowy. Obecnie korekta w t. bocznym.
CCC	Boczny	Boczny	50,35; 48,00;	51,20;52,20;55,85;	Cena zakreśliła w dół.
Ciemna City	Wzrostowy	Wzrostowy	36,50; 34,50; 32,28; 31,00; 29,35;	37,26;44,70;	Cena podąża w górę.
Central European	Wzrostowy	Boczny->Wz.	91,00; 83,00;	104,30;111,50;	Cena zakreśliła w górę.
Comarch	Boczny->Wz.	Boczny-> Wz.	98,62;95,00; 89,30;	110,00; 119,00;	Cena zakreśliła w górę.
Dębica	Boczny->Wz?	Boczny	63,20; 60,20; 55,00;	69,00;70,50; 75,90;	Cena stara się zakreślić w górę.
Dom Development	Boczny->Wz.	Boczny-> Wz.	42,87;40,42; 39,05;	44,60;46,00;47,70; 49,00;58,00;	Cena zakreśliła w górę.
Elektrotim	Wzrostowy	Boczny-> Wz.	12,90; 12,25; 11,61;	13,68; 13,89; 14,35; 16,23;	Cena zakreśliła w górę.
Energomontaż PN.	Boczny	Boczny	14,01;13,51; 13,11;	14,94;15,67;16,00;	Cena zakreśliła w bok.
Eurocash	Wzrost->Bocz.	Wzrostowy	15,68; 15,00; 14,97;	17,30; 17,90; 19,50;24,00;	Cena zakreśliła w bok.
Euromark Polska	Wzrost->Bo?	Wzrostowy	3,41; 2,85; 2,50;	4,44;4,84; 5,00; 5,60; 7,30;	Wyraźne wybicie w górę. Teraz lekkie zatrzymanie.
Eurotel	Wzrost->Bo.	Wzrostowy	13,45; 12,60;	15,39; 16,39;	Cena znów zakreśliła w górę.
Famur	Wzrostowy	Wzrostowy	2,64; 2,25; 1,98;	2,80; 3,15;3,49;	Cena znów zakreśliła w górę.
Ferrum	Wzrost->Bo.	Wzrostowy	12,11; 10,81;	14,45;15,99; 16,30;	Korekta po wybicium w górę.
Getin	Wzrost->Bo.	Wzrostowy	8,55; 8,37; 8,23;7,55;	9,30;9,57;9,78; 10,25;	Cena stara się utrzymać w t. wzrostowym.
Graal	Boczny	Wzrostowy	10,50; 10,00; 9,00;	11,99;12,49;13,05; 13,38; 14,58;	Cena zakreśliła w bok.
Handlowy	Boczny	Wzrostowy	69,85; 65,00; 60,50;59,60;	75,60;77,20;79,00; 92,00;	Cena zakreśliła w bok.
Helio	Wzrostowy	Wzrostowy	12,90; 12,01;	13,24; 15,50;	Cena podąża w górę w t. wzrostowym.
Hyperion	Boczny	Wzrostowy	6,43; 6,37; 5,80;	7,00;7,17; 7,60;	Cena przeszła w t. bocznym.
Impel	Boczny->Wz?	Boczny	24,15; 22,90;20,00;	26,30; 26,97;	Cena zakreśliła w górę.
Integer	Boczny->Wz.	Wzrostowy	49,76;48,10;44,36;	51,00;59,50;	Cena wybiła się w górę.
Inter Cars	Boczny >Wz?.	Wzrostowy	77,85; 71,00; 69,50;68,00;	84,50; 90,00;	Cena stara się utrzymać w t. wzrostowym.
Introl	Wzrostowy	Boczny	5,80; 5,40; 4,91;	6,14; 6,38; 6,87;	Cena podąża w górę.
IVMX	Wzrost->Bo.	Wzrostowy	15,50; 14,60;	17,18; 19,80;	Cena zakreśliła w bok.
IZNS	Boczny->Wz.	Boczny	3,83; 3,18; 2,93;	4,67; 5,18;5,50;	Cena porusza się w t. bocznym. Oczekiwana zwyżka.
Jutrzenka	Boczny->Wz?	Wzrostowy	3,98;3,51;	4,44;4,66; 4,98;5,15;	Cena znów stara się zakreślić w górę.
K2Internet	Wzrostowy	Boczny	12,20;11,80;	14,40; 15,75;	Wybicie w górę. Obecnie zatrzymanie.
Kernel	Wzrostowy	Wzrostowy	49,00; 47,24; 42,36;	54,00; 61,50;	Wyraźne wybicie w górę.
Kęty	Boczny	Wzrostowy	112,40; 103,00;	118,90;123,90;132, 00; 148,60;	Cena zatrzymała się na obecnym poziomie – poszukiwanie wsparcia.
Kogeneracja	Wzrostowy.	Boczny	89,30; 86,90; 83,50; 82,95;	90,85;96,00;	Wybicie w górę.
Konsstali	Wzrost->Bo.	Wzrostowy	43,05;40,72; 39,20;	48,00;51,10;58,85;	Cena zakreśliła w bok.
LPP	Wzrostowy	Wzrostowy	1855; 1698,50; 1600; 1480;	1992;2190; 2190;	Cena zakreśliła w górę.
Makarony	Boczny	Boczny	5,24; 5,11;	5,98;6,19; 6,65;	Cena porusza się w t. bocznym.
MWTrade	Boczny->Wzrostowy	Wzrostowy	4,49;4,19;3,85;3,62; 3,30;	5,00-5,10; 6,00;	Trwa tendencja wzrostowa. Wybicie w górę.
Naftobudowa	Wzrost->Bo.	Boczny	22,90; 22,01; 20,12;	27,00; 28,99;	Wybicie w górę. Obecnie korekta.
Nepentes	Wzrostowy	Wzrostowy	27,30; 26,00;25,05; 23,00;	29,50; 30,00; 34,00;	Cena podąża w górę w t. wzrostowym.
Olympic	Boczny	Wzrostowy	4,15; 3,70;	5,44; 5,80;	Po wybicium w górę – korekta spadkowa.
Paged	Boczny->Wz?	Wzrostowy	20,00;18,11; 17,70; 16,60;	20,74;21,54; 22,90;26,00;	Cena stara się zakreślić w górę.
PEP	Boczny	Wzrostowy	33,60; 32,50; 31,25;	35,98; 36,75;39,00; 45,00;	Cena stara się wybić w górę.
Permedia	Boczny	Boczny	8,70; 7,92;	9,22; 10,35; 10,98;	Zatrzymanie w t. bocznym.
PGF	Wzrostowy	Boczny->Wz.	44,40; 39,86;	47,00; 50,50;	Wybicie w górę.
Polimex	Wzrost->Bo.	Boczny->Wz.	4,04; 3,86;	4,43; 4,57;	Próba wybicia w górę. Na razie – korekta spadkowa.

Pozbud	Boczny	Wzrostowy	4,40;4,15; 3,50;	4,99;5,40; 6,10;	Korekta po fali aprecjacji. Cena znów zakreśliła w górę.
Qumak	Wzrostowy	Wzrostowy	15,54; 15,01; 13,60;	15,95;16,60; 17,50;	Cena podąża w górę.
Rainbow	Wzrostowy	Boczny	5,91;5,16;4,60; 3,98;3,79;	6,40;7,09;	Cena podąża w górę.
Rafako	Wzrostowy	Wzrostowy	11,32;10,26; 10,12; 9,91;	11,85;12,50;15,00;	Cena zakreśliła w górę.
Redan	Wzrostowy	Boczny	2,95; 2,80; 2,60;	3,09; 3,23;	Trwa lekki t. wzrostowy.
Seco Group	Wzrostowy	Boczny->Wz.	27,90; 25,80; 24,10; 20,12;	29,00;33,60; 36,60;	Cena podąża w t. wzrostowym.
Selena	Wzrostowy -> Boczny.	Boczny->Wz.	14,45; 13,65; 12,90;	16,66; 17,16;18,50; 22,40;	Wybicie w górę. Trwa korekta techniczna.
Silvano	Wzrostowy	Boczny->Wz.	4,79; 4,08; 3,75;	5,15; 5,95; 6,99;	Cena kontynuuje t. wzrostowy.
SKY Line	Boczny	Boczny	3,22;2,94; 2,56;	3,99; 4,72;	PO próbie wybicia w górę - zatrzymanie.
Stalprofil	Boczny->Wz.	Boczny	15,24; 13,85;12,80;	16,74; 17,35;	Cena zakreśliła w górę.
Stomil Sanok	Wzrost->Bo.	Wzrostowy	11,60;10,49;10,38;	12,79; 13,65;	Cena podąża w górę w t. wzrostowym. Trwa korekta.
Synthos	Boczny->Wz.	Boczny->Wz.	1,27; 1,21;	1,33; 1,39; 1,41;	Cena zakreśliła w górę.
Śnieżka	Boczny	Wzrostowy	39,30;38,20; 36,00; 34,00;	41,75; 43,50; 50,00;	Zatrzymanie po wybicium w górę.
TVN	Wzrostowy	Boczny	15,00; 14,26; 13,11;	15,50; 16,14;	Wybicie w górę.
Vistula	Wzrostowy	Boczny	2,67; 2,51;	2,95; 3,27;	Wybicie w górę.
Zelmer	Wzrostowy	Boczny	44,95; 39,00; 35,10; 33,35;	47,10; 48,60;50,00;	Cena zakreśliła w górę.
Obserwuj	ABMSolid (t. boczny -> wzrostowy), ACE (cena zakreśliła w górę), Ampli (t. boczny), AMRest (t. boczny), Apator (t. boczny -> wzrostowy?), Arcus (t. boczny), Armatura (cena zakreśliła w górę), Arteria, ATM Grupa (korekta wzrostowa), ATREM (t. boczny -> wzrostowy), Azoty Tarnów (t. boczny), B3System (t. boczny), Barlinek (t. boczny), Beefsan (t. boczny -> wzrostowy), Bipromet (wybicie w górę), Bomi (t. boczny -> wzrostowy), Budimex (t. boczny -> wzrostowy?), Budopoil Wr. (t. boczny), Budvar (cena zakreśliła w górę), Bytom (t. boczny), CentClima (t. boczny), Ciech (korekta wzrostowa), Comp. (t. boczny), Cormay (t. boczny -> wzrostowy), Decora (t. boczny), Duda, Ecard (t. boczny), Elektrobudowa, Elektrotim (t. boczny -> wzrostowy?), Immoeast AG (po korekcie cena stara się zakreślić w górę), Impexmetal (t. boczny), Indykpol, ING, Interferie PL (t. boczny), Intersport (lekki t. wzrostowy), Instal Kr. (t. boczny), Izolacja, J.W. Construction (cena powróciła do t. bocznyego), Kable, Karen (lekki t. wzrostowy), KGHM (lekki t. wzrostowy), Koelner (t. boczny), Krakchemia, Kredyt Inkaso, Kruszwica (lekki t. wzrostowy), LCCorp. Lena Light (t. boczny), Lentex (t. boczny -> wzrostowy), Lubawa (wybicie w górę?), Macrologic (t. boczny -> wzrostowy), Makrum (t. boczny), MCI (trend boczny), Mediatel (zatrzymanie po wybicium w górę), Mercor, (lekki t. wzrostowy), Mieszko (próba wybicia w górę), Mirbud, MNI (korekta wzrostowa), MOJ, Mostostal Warszawa (cena zakreśliła w górę), Mostostal Zabrze (t. boczny), Multimedia (lekki t. wzrostowy), Netmedia (po wybicium w górę - spadek), Nort Coast (cena zakreśliła w górę), Novitus, Nowa Gala (cena zakreśliła w górę), NTTSystem (t. boczny), One - 2 - One (t. boczny), Opono, OrcoGroup (cena zakreśliła w górę), Orzeł Biały (t. boczny), Pamapol (t. boczny), Panova (t. boczny -> wzrostowy), Pegas (t. boczny), Pekaes (wybicie w górę i zatrzymanie), Pepees (cena zakreśliła w bok), Petroinvest (korekta wzrostowa), PGF, PKO BP (korekta wzrostowa), PlastBox (możliwa korekta wzrostowa), PlazaCntr (cena zakreśliła w górę), Polcolorit (t. boczny), Police (korekta wzrostowa), Ponar (korekta wzrostowa), Primamoda (lekki t. wzrostowy -> wzrostowy), Procad, Prochem (t. boczny), Próchnik, Prosper (t. boczny), PWRMedia (t. boczny), Radpol, Resbud, SecoGroup (wybicie w górę), Sfinx (t. boczny), SKY Europe (t. boczny), SkyLine (wybicie w górę i zatrzymanie), Sonel (lekki t. wzrostowy), Stalprodukt (baza do wybicia?), Suwary (wybicie w górę i korekta), Sygnity (cena zakreśliła w górę), Talex, Tell (t. boczny -> wzrostowy), Teta (wybicie w górę), Tim, Torfarm (t. boczny), Triton, Unima (cena zakreśliła w bok), Unibep (lekki t. wzrostowy), Wandalex (t. boczny), Wawel (wybicie w górę), Wielton (t. boczny -> wzrostowy), Wola Info (t. boczny), WSiP (t. boczny -> wzrostowy), Zastal (t. boczny), Zetkama (t. boczny), ZPUE (t. boczny),				

Uwagi: Tabela publikowana jest po każdej sesji, a modyfikowana jest w każdy weekend. Uzupełnienia po ostatniej modyfikacji zaznaczone są wytłuszczeniem. Kursywą oznaczono poziomy wsparcia / oporu wyznaczone przy pomocy specjalnych metod AT (n. zasięgów Fibonacciego), a nie poprzednich minimów / maksimów cenowych. W części „Obserwuj” stosowany jest dodatkowo rating coraz lepszej sytuacji technicznej wg klucza czcionek: czarny, czarny bold, zielony i zielony bold.

W części poświęconej kontraktom terminowym oznaczonej kursywą jako „uwagi własne” autor analizy prezentuje swoje spostrzeżenia, a nie konieczne wyniki analizy technicznej.

Informacje zawarte w niniejszej analizie nie są rekomendacją do zakupu bądź sprzedaży akcji i innych instrumentów finansowych lub powstrzymaniem się od zakupu bądź sprzedaży akcji i innych instrumentów finansowych. Ruchy cen akcji i innych instrumentów finansowych oraz ważne poziomy cen akcji i innych instrumentów finansowych zostały wyznaczone przy pomocy analizy technicznej, która mimo swojej powszechności stosowania nie uwzględnia wielu czynników i zdarzeń, jakie mogą mieć miejsce w przyszłości i mogą wpłynąć na ceny akcji i innych instrumentów finansowych. KBC Securities N.V. (Spółka Akcyjna) Oddział w Polsce nie bierze odpowiedzialności za decyzje inwestycyjne podjęte na podstawie informacji zawartych w niniejszej analizie. KBC Securities N.V. (Spółka Akcyjna) Oddział w Polsce pełni funkcję animatora rynku dla: ABMSolid, Budimex, Complex, IGroup, Impet, INGBSK, KGHM, Kruk, OrcoGroup, PKN Orlen, PKO BP, Śnieżka, TP SA, Wola Info, FKGH, FPKN, FPKO, FTFS, funkcję animatora emitenta dla: ABMSolid, Budimex, Complex, IGroup, Impet, INGBSK, Kruk, OrcoGroup, Śnieżka, Wola Info oraz funkcje sponsora emisji dla: Budimex, Bytom, Indykpol, Kredyt Bank.

W bieżącym tygodniu w poszczególnych dniach przeanalizowane zostaną następujące spółki:

Dzień tygodnia	Nazwa spółki
Poniedziałek	ACE
Wtorek	Karen
Środa	Netia
Czwartek	Primamoda